

百捷系列模具控溫機

STM-607-EB



STM-EB Series

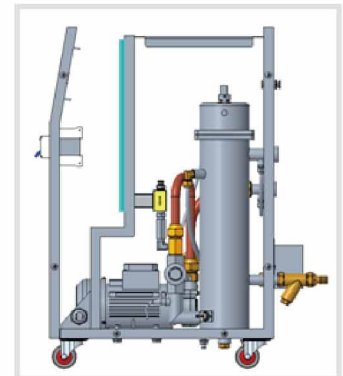
■ 編碼原則

STM- xxxx(W) - EB - XX



■ 本機特點

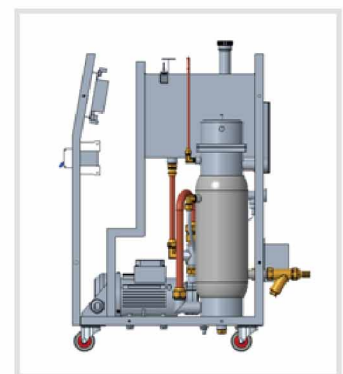
- 最高加熱溫度水式可達120°C，油式可達200°C。
- 電腦控制板，性能穩定、可靠，功能完善，控溫精度達到 $\pm 0.5^\circ\text{C}$
- 採用高效率高溫泵浦，實現高效率熱交換
- 配置電源逆相保護、泵浦過載保護、超溫保護等多項安全裝置，當發生故障時，本機可自動偵測到異常，並有指示燈顯示異常狀況
- STM-W-EB配置低液位保護及氣吹迴水功能



STM-W-EB 內部結構圖

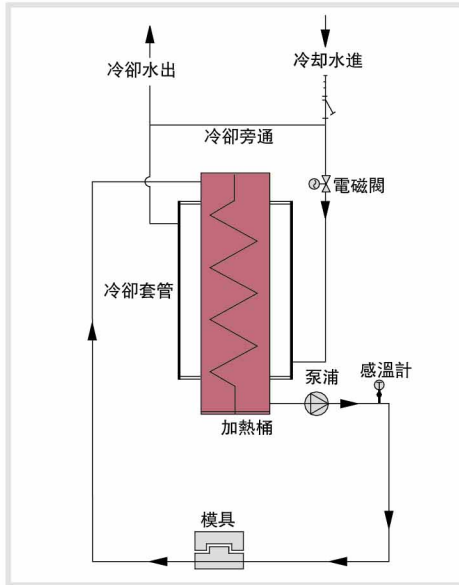
■ 應用範圍

百捷系列模溫機應用於模具的加熱與恒溫。此外，尚可適用於其它有相同需求的領域。此系列模溫機以不同的冷卻方式（油式為間接冷卻，水式為直接冷卻）對媒體（水或油）進行冷卻，再由泵浦加壓經過電熱管加熱後送到模具，來達到加熱與恒溫的要求。

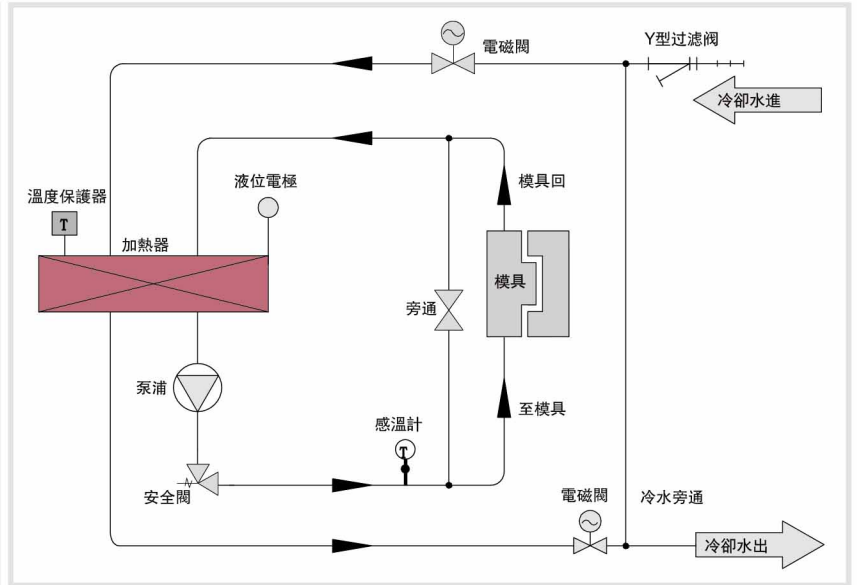


STM-EB 內部結構圖

■ 工作原理



STM-EB 油式工作原理圖 (間接冷卻)



STM-W-EB 水式工作原理圖 (直接冷卻)

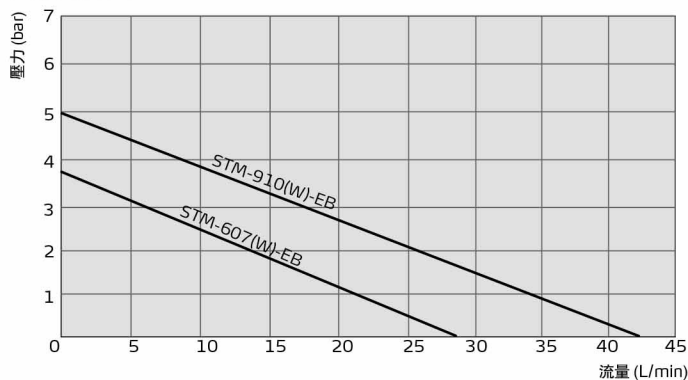
■ 規格表

機型	最高溫度	電熱 (kW)	泵浦功率 (kW)	泵浦最大流量 (L/min)	泵浦最大壓力 (bar)	加熱桶數量	油式主油箱/副油箱容量 (L)	水式加熱桶容量 (L)	冷卻方式	進/出口尺寸 歐規PT內牙 (inch)	外形尺寸 (mm) (H × W × D)	淨重 (kg)
STM-607-EB	200°C	6	0.55	27	3.8	1	6.0 / 3.3	-	間接冷卻	3/4 / 3/4	740×275×570	49
STM-607W-EB	120°C	6	0.55	27	3.8	1	-	2.3	直接冷卻	3/4 / 3/4	715×275×570	38
STM-910-EB	200°C	9	0.75	42	5.0	1	6.0 / 3.3	-	間接冷卻	3/4 / 3/4	740×275×570	70
STM-910W-EB	120°C	9	0.75	42	5.0	1	-	3.0	直接冷卻	3/4 / 3/4	715×275×570	60

注: 1) 泵浦參數測試條件: 50Hz電源, 20°C純淨水(最大流量和最大壓力允許±10%的偏差)

2) 機器電壓規格為: 3Φ, 400VAC, 50Hz

泵浦曲線圖



模溫機選型參考公式

$$\text{電熱(kW)} = \text{模具重量(kg)} \times \text{模具比熱(kcal/kg}^\circ\text{C)} \times \text{模環溫差}(\text{}^\circ\text{C)} \times \text{安全係數} / \text{加熱時間(h)} / 860$$

注: 安全係數可以在1.3~1.5之間選取

$$\text{流量(L/min)} = \text{電熱功率(kW)} \times 860 / [\text{熱媒比熱(kcal/kg}^\circ\text{C)} \times \text{熱媒密度(kg/L)} \times \text{進出溫差}(\text{}^\circ\text{C)} \times \text{時間(60)}]$$

注: 水比熱=1kcal/kg°C

熱媒油比熱=0.49kcal/kg°C

水密度=1kg/L

熱媒油密度=0.842kg/L

加熱時間=常溫加熱至設定溫度所需要的時間

信易集團

地址: 台灣省新北市樹林區民和街23號

電話: +886 2 2680 9119

傳真: +886 2 2680 9229

Email: shini@shini.com

製造工廠

- 台灣
- 東莞
- 平湖
- 寧波
- 重慶
- 浦那

2021-05-15-04 版權所有 翻版必究

www.shini.com