



## 協作機器人

S cobot-i5



在使用本產品之前，請先仔細閱讀產品說明書。

## ■ 本機特點

- 高安全性

具有先進的碰撞檢測功能，發生非預期碰撞，會自動停止；且可根據實際應用需求設置碰撞檢測等級。

- 操作簡單

具備拖動示教及軌跡學習功能，用戶可直接用手拖拽機械臂進行編程。機械臂可自動學習用戶示教軌跡以及以往的運行軌跡，讓編程簡單化、便捷化。

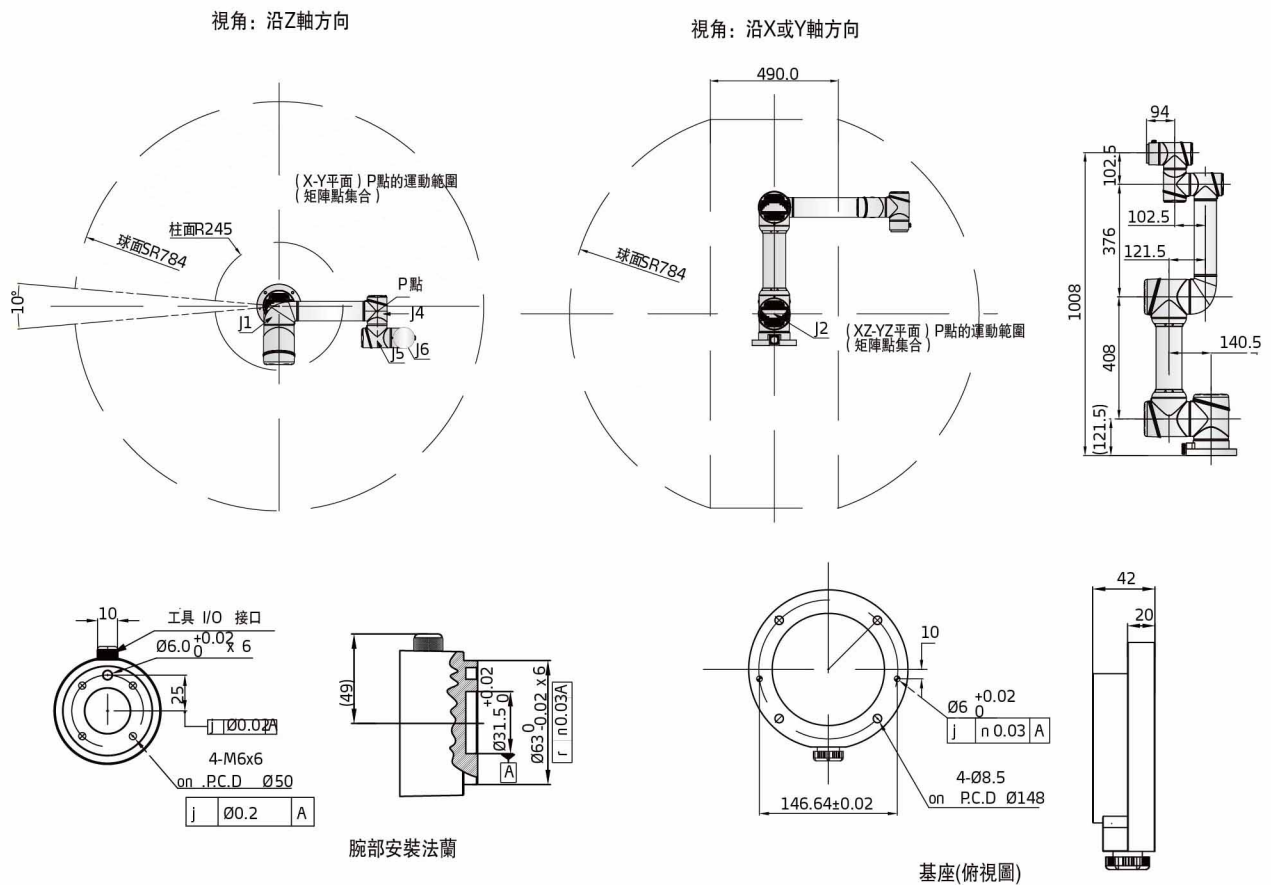
- 易安裝

高輕量化及高靈活性，使其可實現360°安裝位置姿態，支持底座安裝、吊裝、臂裝等其他特定安裝方式。

## ■ 應用範圍

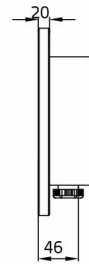
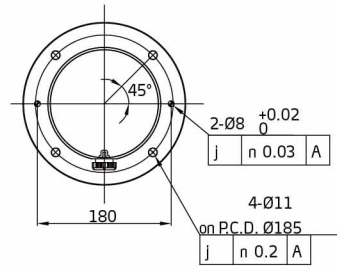
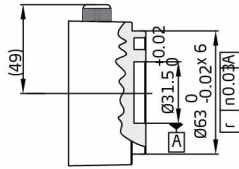
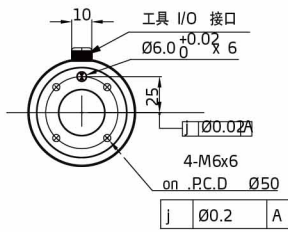
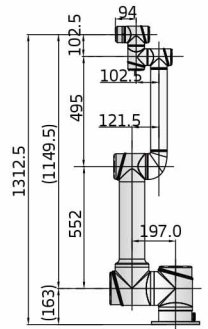
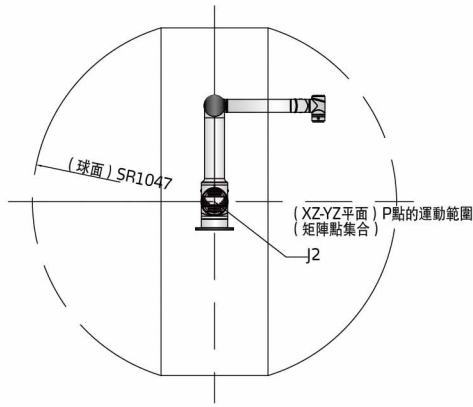
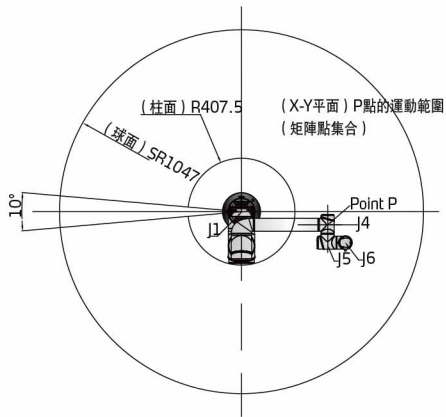
廣泛應用於抓取、噴塗、裝配、打磨、視覺檢測等各種領域，幫助企業實現生產自動化、無人化的工業4.0模式

## ■ 外形尺寸



S Cobot i5

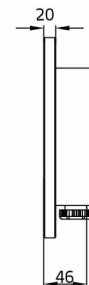
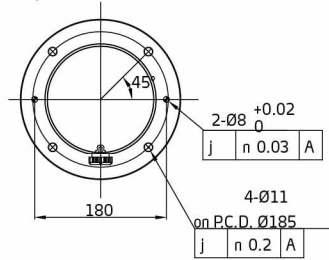
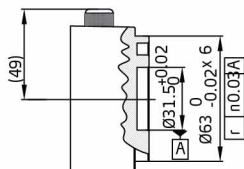
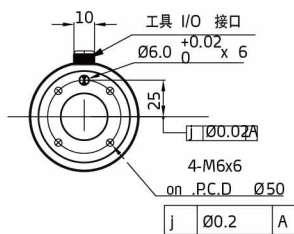
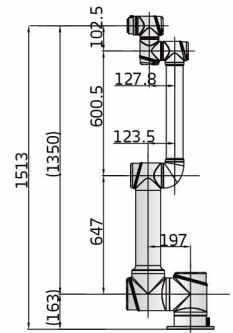
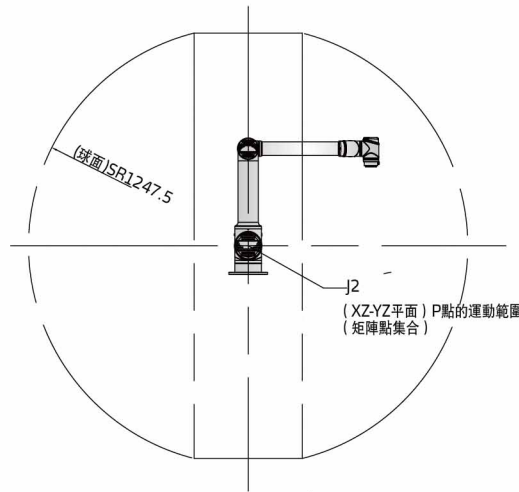
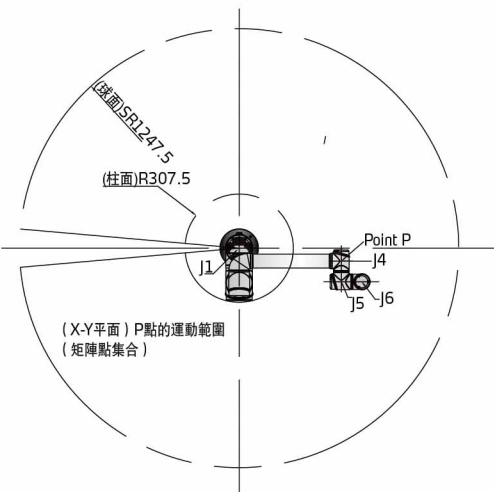
# S Cobot Series



腕部安裝法蘭

底座(俯視圖)

S Cobot-i7



腕部安裝法蘭

底座(俯視圖)

S Cobot-i10

## ■ 規格

型號		S Cobot-i5	S Cobot-i7	S Cobot-i10
自由度		6	6	6
最大工作範圍		886.5mm	1149.5mm	1350mm
負載		5KG	7KG	10KG
重量		24KG	32KG	37KG
額定壽命		30000h	30000h	30000h
定位精度		±0.02mm	±0.1 mm	±0.1mm
末端速度		≤2.8m/s	≤3.5m/s	≤4.0m/s
功耗（普通工況下）		200W	400W	500W
材料		鋁合金		
環境溫度		25-85%		
環境溫度		0°C-45°C		
防護等級		IP54		
編程		在12.5寸觸摸屏的用戶介面上進行		
通訊協議		CAN bus		
供電電源		DC 48V		
安裝方式		置地式、倒掛式、懸臂式		
動作範圍	關節1基座	±175°	±175°	±175°
	關節2肩部	±175°	±175°	±175°
	關節3肘部	±175°	±175°	±175°
	關節4腕部	±175°	±175°	±175°
	關節5腕部	±175°	±175°	±175°
	關節6腕部	±175°/360°(可選)	±175°/360°(可選)	±175°/360°(可選)
最大速度	關節1基座	150°/s	150°/s	150°/s
	關節2肩部	150°/s	150°/s	150°/s
	關節3肘部	150°/s	225°/s	180°/s
	關節4腕部	180°/s	180°/s	180°/s
	關節5腕部	180°/s	180°/s	180°/s
	關節6腕部	180°/s	180°/s	180°/s

備註：因產品迭代相關參數更改不再另行通知，最終解釋權歸信易所有。

## 信易集團

地址: 台灣省新北市樹林區民和街23號

電話: +886 2 2680 9119

傳真: +886 2 2680 9229

Email: [shini@shini.com](mailto:shini@shini.com)

### 製造工廠

- 台灣
- 東莞
- 平湖
- 寧波
- 重慶
- 浦那

2019-05-15-04 版權所有 翻版必究

[www.shini.com](http://www.shini.com)