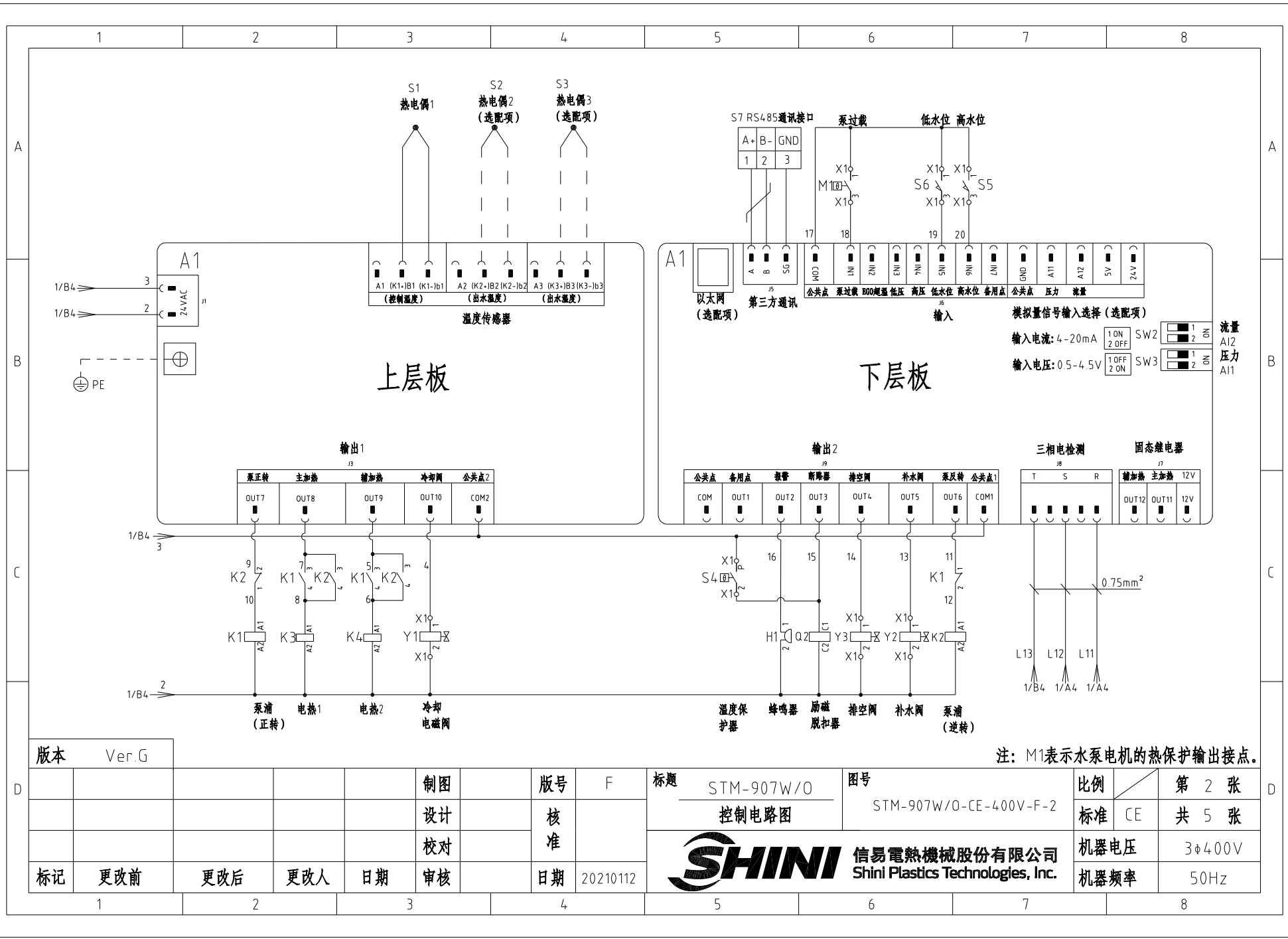


版本 Ver.G

					制图	版号	F	标题	STM-907W/O	图号	STM-907W/O-CE-400V-F-1	比例	第 1 张	
					设计	核		主电路图				标准	CE	共 5 张
					校对	准		信易电热机械股份有限公司 Shini Plastics Technologies, Inc.				机器电压	3φ400V	
标记	更改前	更改后	更改人	日期	审核	日期	20210112					机器频率	50Hz	

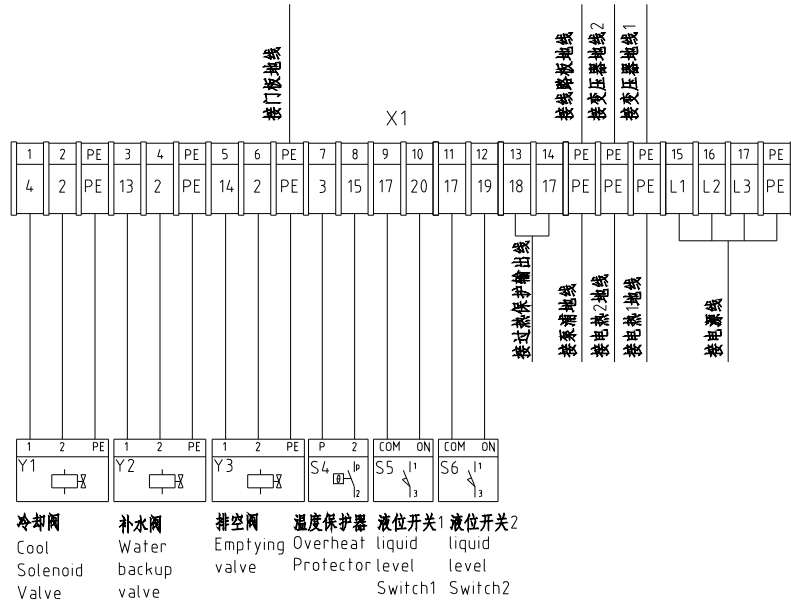
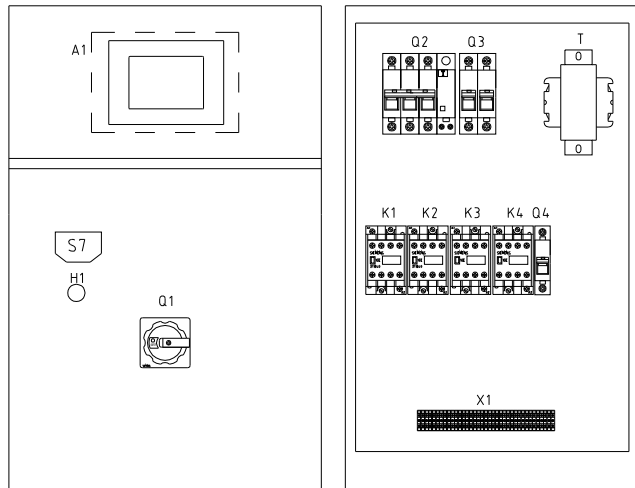
1 2 3 4 5 6 7 8



版本 Ver.G

注: M1表示水泵电机的热保护输出接点。

					制图	版号	F	标题	STM-907W/O	图号	STM-907W/O-CE-400V-F-2	比例	第 2 张
					设计	核准		控制电路图				标准	CE 共 5 张
					校对	审核		 <b>信易电热机械股份有限公司</b> <b>Shini Plastics Technologies, Inc.</b>				机器电压	3φ400V
标记	更改前	更改后	更改人	日期	审核	日期	20210112					机器频率	50Hz



版本 Ver.G 技术要求: 泵浦和电热直接接触器输出端.

					制图	版号	F	标题	STM-907W/O	图号	STM-907W/O-CE-400V-F-3	比例	第 3 张
					设计	核准		电	器分布及端子接线图			标准	CE
					校对			 <b>信易电热机械股份有限公司</b> <b>Shini Plastics Technologies, Inc.</b>				机器电压	3φ400V
标记	更改前	更改后	更改人	日期	审核	日期	20210112					机器频率	50Hz

1		2		3		4		5		6		7		8			
序号/NO	符号/Symbol	名称/Name		制造商/Manufacturer		型号/Type		规格/Specification		数量/Number	物料编号/Material number		备注/Remark				
1	Q1	主电源开关/Main Switch		EATON		TO-2-1/EA/SVB		20A		1	YE10021160000						
2	Q2	断路器/Circuit Breakers		TECO		BM-63C/3020S		20A		1	YE40302003000						
3		励磁脱扣器/Excitation Break Away		TECO		MX		24VAC		1	YE40024000000						
4	K1 K2	接触器/Contactors		SIEMENS		3RT6015-1AB01		24VAC		2	YE00601502500						
5		辅助触点/Auxiliary contact terminal		SIEMENS		3RH6911-1HA22		2NO+2NC		2	YE00691100000						
6	K3	接触器/Contactors		SIEMENS		3RT6018-1AB01		24VAC		1	YE00601802500						
7	K4	接触器/Contactors		SIEMENS		3RT6016-1AB01		24VAC		1	YE00601602500						
8	Q3	断路器/Circuit Breakers		TECO		BM-63C/2003S 2P		3A		1	YE40200203000						
9	Q4	断路器/Circuit Breakers		TECO		BM-63C/1003S 1P		3A		1	YE40100203000						
10	T	互感变压器/Transformer		JIUXIN		IN=400V/415V OUT=24V		80VA		1	YE70040006500						
11	S1	热电偶/Thermocouple		SHINI		----		----		1	----		(1)				
12	S2 S3	热电偶/Thermocouple		SHINI		----		----		2	----		(2)				
13	S4	超温保护器/Overheat Protector		----		----		----		1	----		(1)				
14	S5 S6	微动开关/Micro-Switch		----		----		----		2	----		(1)				
15	S7	通信接口板RS-485(双Dsub-9pin接头)		YUYUN		----		PCS		1	YE90048501200						
16		外壳RS485(SAL-700G-A-19)0版		BINCHENG		----		PCS		1	YR40048500000						
17	A1	线路板/Circuit Board		PUNP		TM-W0-24VAC		180~600V 50/60Hz		1	YE81241800100						
18	Y1 Y2 Y3	电磁阀/Solenoid Valve		----		----		24VAC 50/60Hz		3	----		(1)				
19	X1	端子排/Terminal Board		HONEYWELL		SK2.5		----		12	YE60002503200						
20		接地端子排/Terminal Board		HONEYWELL		GK2.5PE		----		6	YE60002503400						
21		端子排/Terminal Board		HONEYWELL		SK4		----		3	YE60000403200						
22		接地端子排/Terminal Board		HONEYWELL		GK5PE		----		1	YE60000403500						
23	H1	蜂鸣器/Buzzer		JINGKANG		PK-35A		24VAC/DC		1	YE84003500600						
24	M1	马达/Motor		SHINI		VP-55		400V 50Hz 0.55kW		1	----		(1)				
25	EH1	电热/Heater		----		----		400V 50Hz 6kW		1	----		(1)				
版本		Ver.G		注: (1)表示非电控箱内材料;(2)表示选配出水和回水温度显示功能。													
				制图		版号		F		标题		图号		比例		第 4 张	
				设计		核				STM-907W/O		STM-907W/O-CE-400V-F-4		标准		CE	
				校对		准				SHINI		信易电热机械股份有限公司		机器电压		3φ400V	
标记		更改前		更改后		更改人		日期		20210112		Shini Plastics Technologies, Inc.		机器频率		50Hz	
1		2		3		4		5		6		7		8			

1	2	3	4	5	6	7	8							
序号/NO	符号/Symbol	名称/Name	制造商/Manufacturer	型号/Type	规格/Specification	数量/Number	物料编号/Material number	备注/Remark						
26	EH2	电热/Heater	----	----	400V 50Hz 3kW	1	----	(1)						
27		终端固定件E/GK系列(霍尼韦尔)	HONEYWELL	----	PCS	6	YE60000003900							
版本 Ver.G		注：(1)表示非电控箱内材料；(2)表示选配出水 and 回水温度显示功能。												
				制图		版号	F	标题	STM-907W/O	图号		比例		第 5 张
				设计		核		电气元件明细表二		STM-907W/O-CE-400V-F-5		标准	CE	共 5 张
				校对		准		 信易電熱機械股份有限公司 Shini Plastics Technologies, Inc.				机器电压	3φ400V	
标记	更改前	更改后	更改人	日期	审核	日期	20210112						机器频率	50Hz
1	2	3	4	5	6	7	8							