


机型版本 Ver.A

注：当主电源电压为415V时，控制变压器的输入端须接到415V端子

				制图	版号	0	标题	SIC-17W-R2	图号	SIC-17W-R2-CE-400V-0-1	比例	第 1 张
				设计	核 准		主电路图			标准	CE	共 6 张
				校对		日期	20230822	 信易電熱機械股份有限公司 Shini Plastics Technologies, Inc.		机器电压	3φ400V	
标记	更改前	更改后	更改人	日期	审核		机器频率			60Hz		

1

2

3

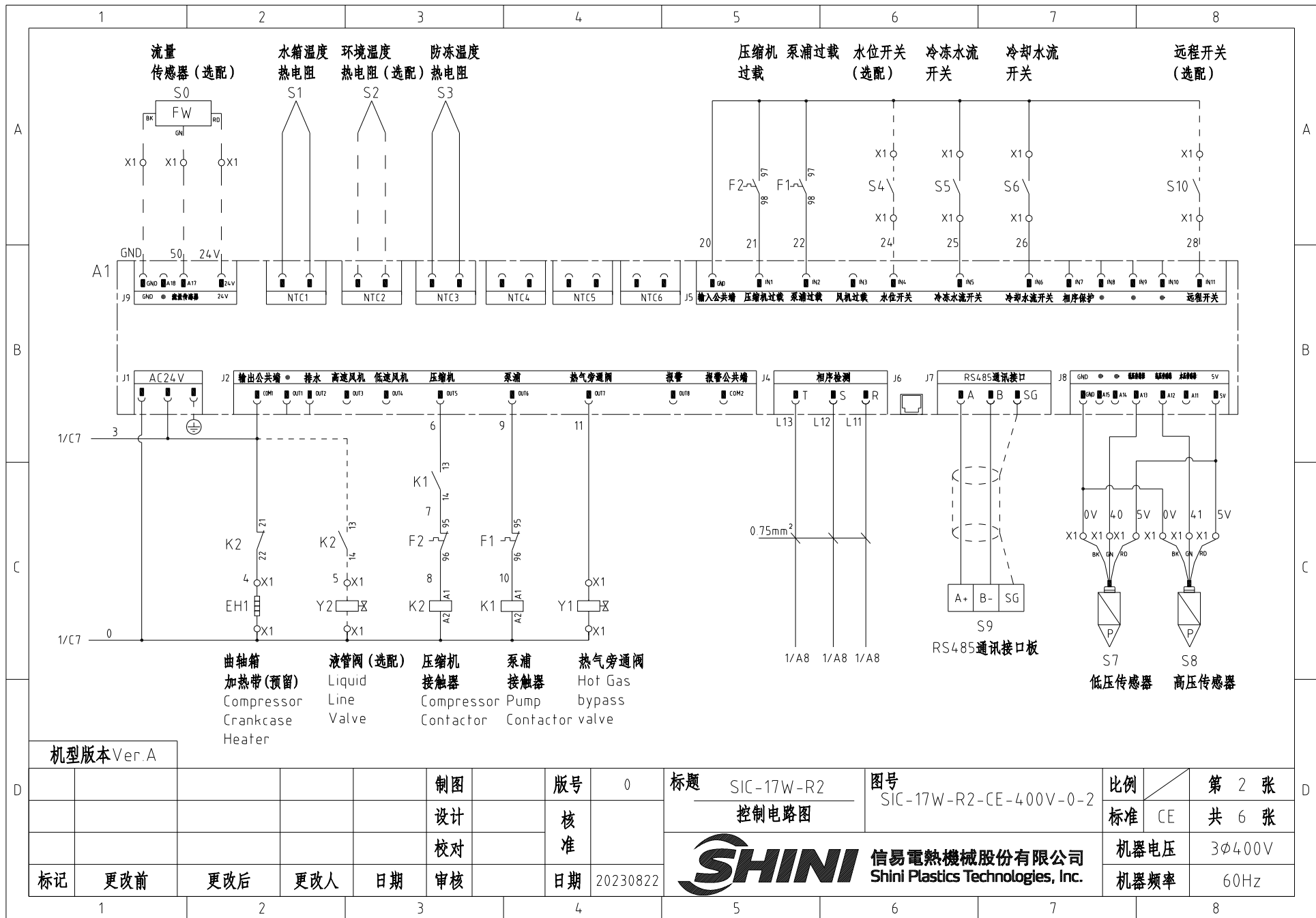
4

5


6

7

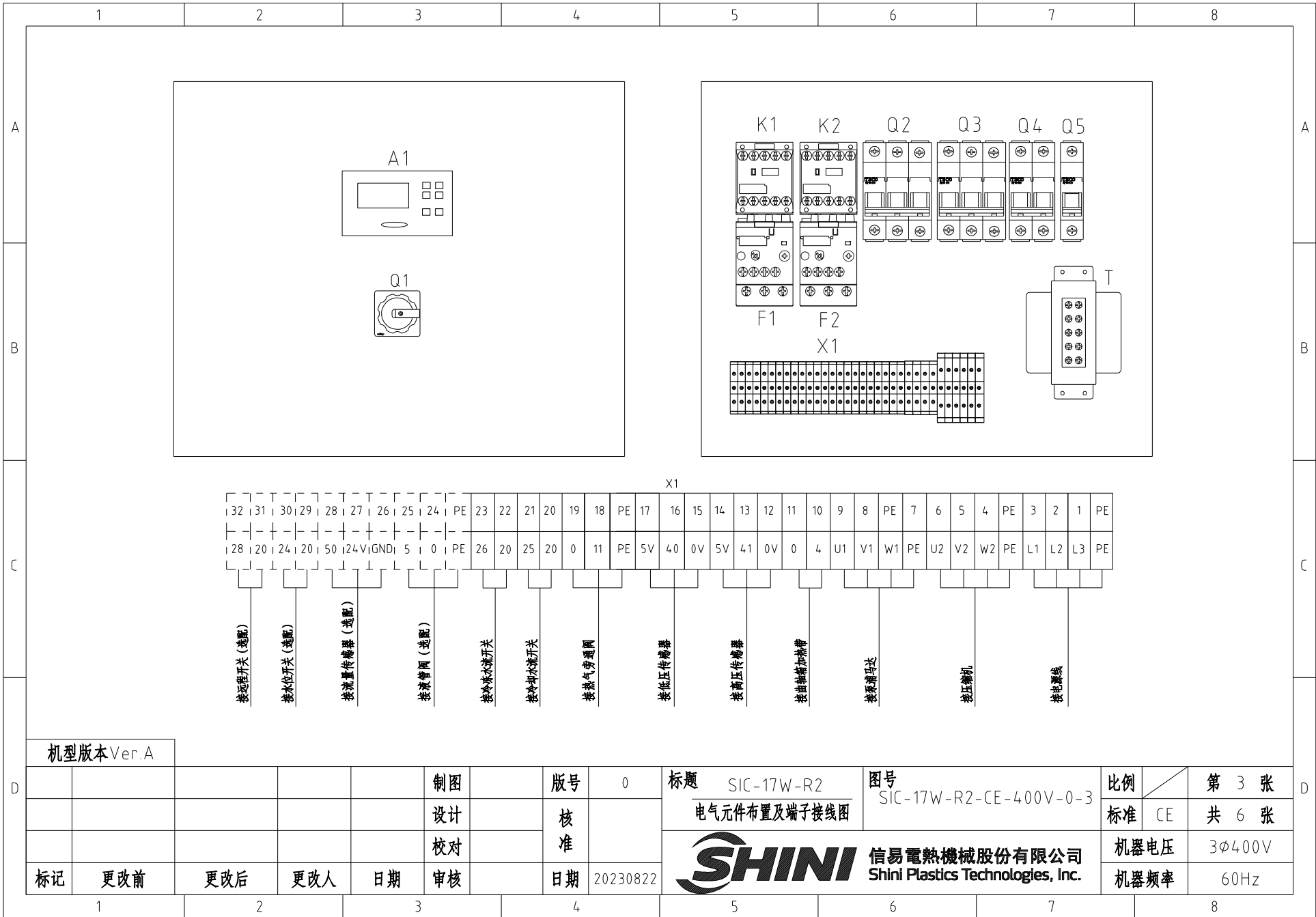
8




机型版本 Ver. A

				制图	版号	0	标题	SIC-17W-R2	图号	SIC-17W-R2-CE-400V-0-2	比例	第 2 张
				设计	核		控制电路图				标准	共 6 张
				校对	准		 信易電熱機械股份有限公司 Shini Plastics Technologies, Inc.				机器电压	3φ400V
标记	更改前	更改后	更改人	日期	审核	日期		20230822				机器频率

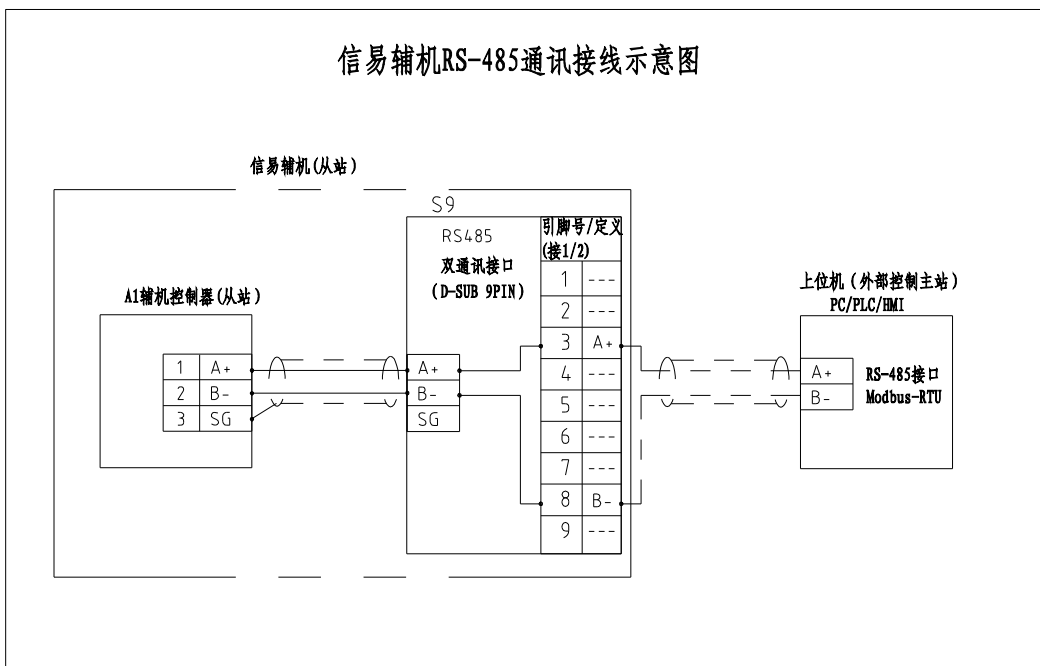
1 2 3 4 5 6 7 8



机型版本 Ver.A

					制图	版号	0	标题	SIC-17W-R2	图号	SIC-17W-R2-CE-400V-0-3	比例	第 3 张	
					设计	核 准		电气元件布置及端子接线图				标准	CE	共 6 张
					校对				 信易电热机械股份有限公司 Shini Plastics Technologies, Inc.		机器电压	3φ400V		
标记	更改前	更改后	更改人	日期	审核	日期	20230822				机器频率	60Hz		

信易辅机RS-485通讯接线示意图



信易RS-485接口定义

S9

接口1 接口2

D-sub-9针接口	引脚号	引脚定义
	1	空
	2	空
	3	A+ (RS-485 信号)
	4	空
	5	空
	6	空
	7	空
	8	B- (RS-485 信号)
	9	空

注: 1. 通讯接口: RS-485 (两线式)
 2. 通讯协议: Modbus-RTU
 3. 机器配备D-sub9母接头, 客户需自备D-sub9公接头;
 4. 接口1和接口2内部并联, 功能相同, 不分主次

机型版本 Ver.A

制图						版号	0	标题		SIC-17W-R2	图号	SIC-17W-R2-CE-400V-0-4	比例	第 4 张
设计						核 准	通讯接线图		SHINI 信易电热机械股份有限公司 Shini Plastics Technologies, Inc.	标准				
校对							日期	20230822		SHINI 信易电热机械股份有限公司 Shini Plastics Technologies, Inc.		机器电压	3φ400V	
标记	更改前	更改后	更改人	日期	审核	日期						机器频率	60Hz	

1

2

3

4

5

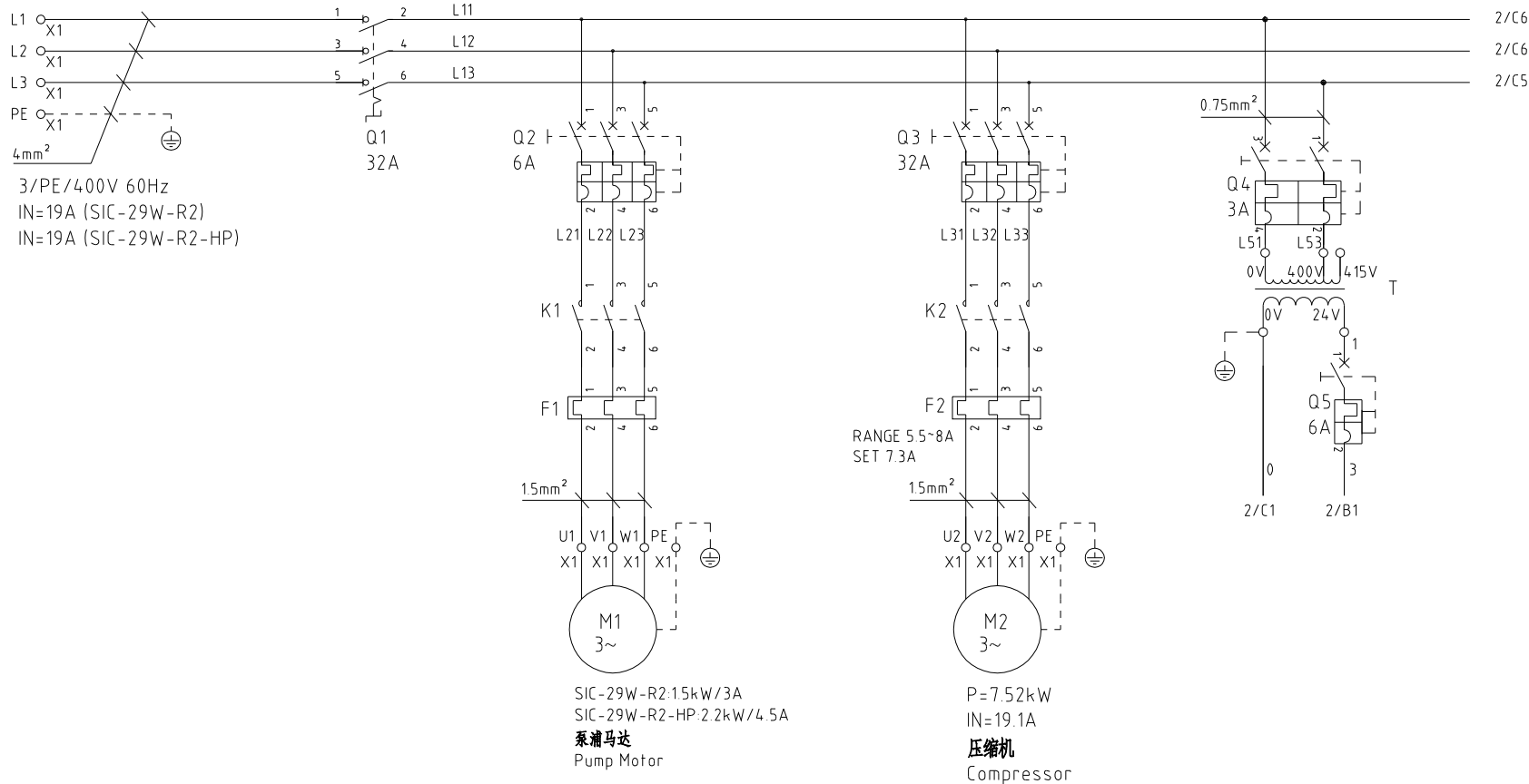
6

7

8


1		2		3		4		5		6		7		8								
序号/NO	符号/Symbol	名称/Name		制造商/Manufacturer		型号/Type		规格/Specification		单位/unit	数量/Number	物料编号/Material number		备注/Remark								
A	1	Q1	主电源开关/Main switch		EATON		TO-2-1/EA/SVB		20A		PCS	1	YE10021160000									
	2	Q2	断路器/Circuit breaker		TECO		BM-63C/3006S		6A		PCS	1	YE40300603000									
	3	Q3	断路器/Circuit breaker		TECO		BM-63C/3016S		16A		PCS	1	YE40301603000									
	4	Q4	断路器/Circuit breaker		TECO		BM-63C/2003S		3A		PCS	1	YE40200203000									
	5	Q5	断路器/Circuit breaker		TECO		BM-63C/1006S		6A		PCS	1	YE40100600100									
	6	K1	接触器/Contactor		SIEMENS		3RT6015-1AB01		24VAC		PCS	1	YE00601502500									
	7	K2	接触器/Contactor		SIEMENS		3RT6017-1AB01		24VAC		PCS	1	YE00601702500									
B	8		辅助触点/auxiliary block		SIEMENS		3RH6911-1HA11		1NO+1NC		PCS	1	YE00691100100									
	9	F1	热过载继电器/Overload relay		SIEMENS		3RU6116-1CB0		1.8-2.5A		PCS	1	YE01160180000		SIC-17W-R2-P							
	10	F1	热过载继电器/Overload relay		SIEMENS		3RU6116-1DB0		2.2-3.2A		PCS	1	YE01160220000		SIC-17W-R2-HP							
	11	F2	热过载继电器/Overload relay		SIEMENS		3RU6116-1JB0		7-10A		PCS	1	YE01167100000									
	12	A1	控制器/Controller		PUNP		单压机冷水机控制器SF317503A		AC 24V		PCS	1	YE80317506700									
	13	S1 S3	防冻温度热电阻/Anti-frozen RTD		PUNP		RTD		4X85 4M 1/4PT		PCS	2	YE90001400700									
	14	T	变压器/Transformer		JIUXIN		IN=400V 415V OUT=24V		120VA		PCS	1	YE70040006600									
C	15	S9	通信接口板RS-485(雙Dsub-9pin接頭)		----		----		----		PCS	1	YE90048501200		(1)							
	16		外殼RS485(SAL-700G-A-19)0版		----		----		----		PCS	1	YR40048500000		(1)							
	17	X1	端子排/Terminal board		HONEYWELL		SK2.5		2.5mm ²		PCS	23	YE60002503200									
	18		接地端子排/Terminal board		HONEYWELL		GK2.5		2.5mm ² PE		PCS	4	YE60002503400									
	19		终端固定件E/GK系列(霍尼韦尔)		HONEYWELL		----		----		PCS	4	YE60000003900									
	20	S10	远程开关/The remote switch		----		----		----		----	1	----		(1)(5)							
	21	S4	水位开关/Water level switch		----		----		----		----	1	----		(1)(4)							
	22	S5	冷冻水流开关/Water flow switch		----		----		----		----	1	----		(1)							
	23	S6	冷却水流开关/Water flow switch		----		----		----		----	1	----		(1)							
	24	S7	低压传感器/LO pressure sensor		----		----		----		----	1	----		(1)							
	25	S8	高压传感器/HI pressure sensor		----		----		----		----	1	----		(1)							
机型版本 Ver. A		注: (1)表示非电控箱内材料, (2)选配液管阀, (3)选配流量传感器, (4)选配水位开关, (5)选配远程开关。																				
D					制图		版号		0		标题		SIC-17W-R2		图号		SIC-17W-R2-CE-400V-0-5		比例		第 5 张	
					设计		核				电气元件明细表一				标准		CE				共 6 张	
					校对		准				 信易電熱機械股份有限公司 Shini Plastics Technologies, Inc.		机器电压		3φ400V							
	标记		更改前		更改后		更改人		日期				20230822		机器频率		60Hz					
1		2		3		4		5		6		7		8								

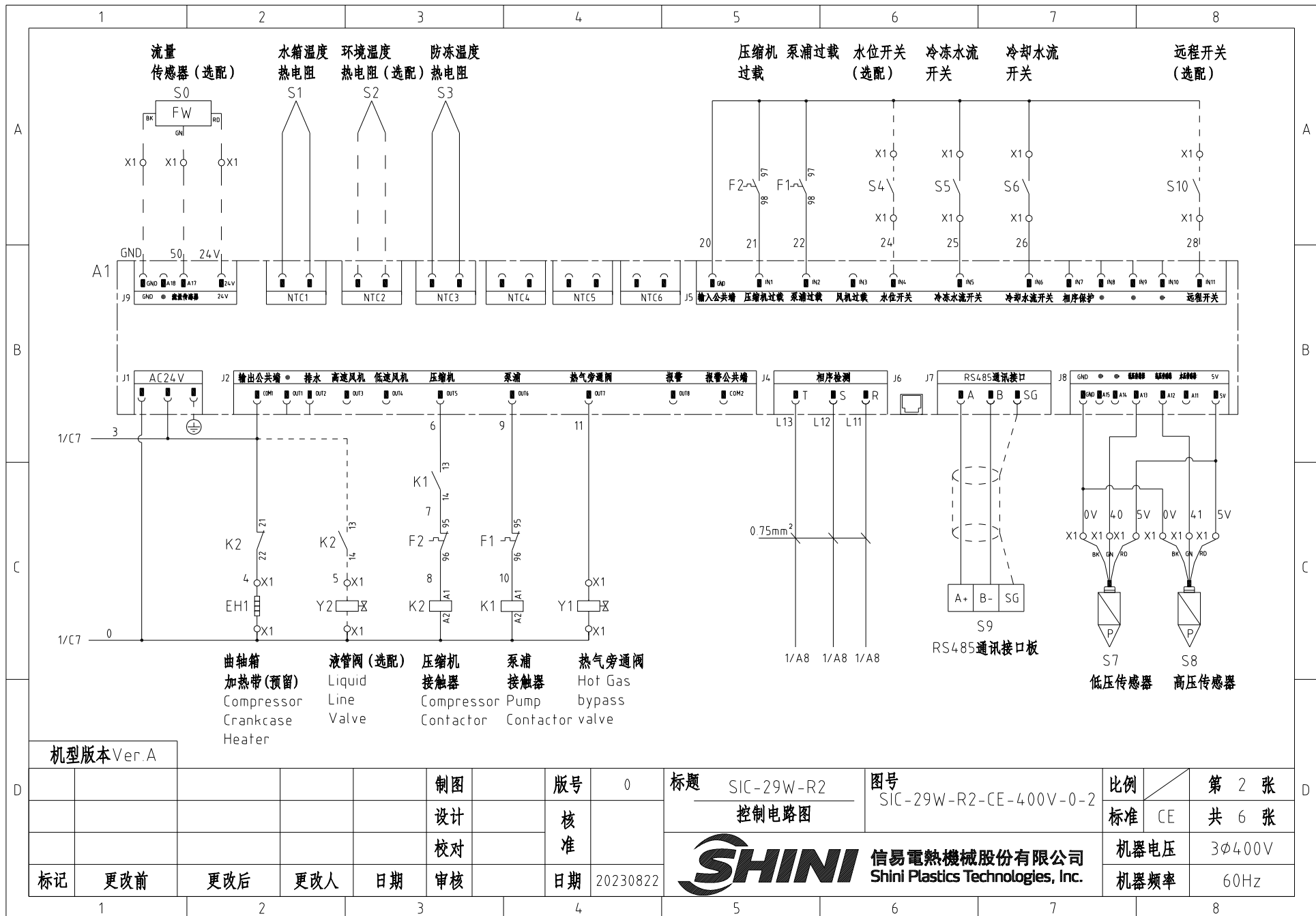
1		2		3		4		5		6		7		8	
序号/NO	符号/Symbol	名称/Name		制造商/Manufacturer		型号/Type		规格/Specification		单位/unit	数量/Number	物料编号/Material number		备注/Remark	
26	S0	流量传感器/Flow sensor		----		----		----		----	1	----		(1)(3)	
27	Y1	电磁阀/Solenoid valve		----		----		24VAC		----	1	----		(1)	
28	Y2	电磁阀/Solenoid valve		----		----		24VAC		----	1	----		(1)(2)	
29	M1	泵浦马达/Pump motor		----		----		400V 60Hz 1.1KW		----	1	SIC-17W-R2-P		(1)	
30	M1	泵浦马达/Pump motor		----		----		400V 60Hz 1.5KW		----	1	SIC-17W-R2-HP		(1)	
31	M2	压缩机/Compressor		----		----		400V 60Hz 3.18kW		----	1	----		(1)	
32	EH1	曲轴箱加热带/Compressor Crankcase Heater		----		----		24VAC 35W		----	1	----		(1)	
<div style="display: flex; justify-content: space-between; align-items: center;"> B B </div>															
<div style="display: flex; justify-content: space-between; align-items: center;"> C C </div>															
<div style="display: flex; justify-content: space-between; align-items: center;"> D D </div>															
机型版本 Ver.A		注: (1)表示非电控箱内材料, (2)选配液管阀, (3)选配流量传感器, (4)选配水位开关, (5)选配远程开关。													
				制图		版号		0		标题		图号		比例	
				设计		核				SIC-17W-R2		SIC-17W-R2-CE-400V-0-6		第 6 张	
				校对		准				电气元件明细表二		标准		CE 共 6 张	
标记		更改前		更改后		更改人		日期		 信易電熱機械股份有限公司 Shini Plastics Technologies, Inc.		机器电压		3φ400V	
												机器频率		60Hz	
1		2		3		4		5		6		7		8	




机型版本 Ver.A

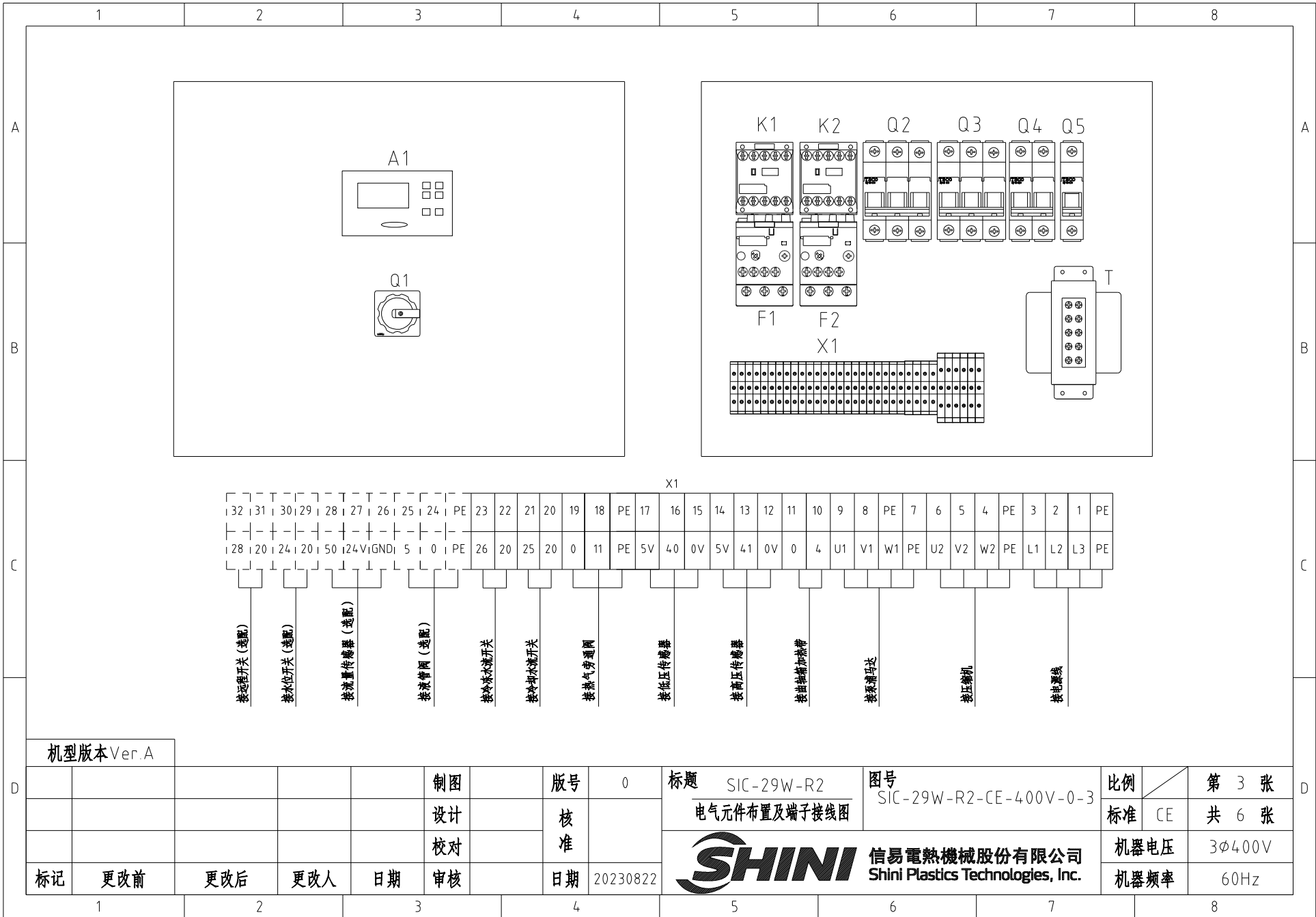
注：当主电源电压为415V时，控制变压器的输入端须接到415V端子

					制图	版号	0	标题	SIC-29W-R2	图号	SIC-29W-R2-CE-400V-0-1	比例	第 1 张
					设计	核准		主电路图		标准	CE		共 6 张
					校对	日期	20230822	 信易電熱機械股份有限公司 Shini Plastics Technologies, Inc.	机器电压	3φ400V			
标记	更改前	更改后	更改人	日期	审核				机器频率	60Hz			



机型版本 Ver. A

				制图	版号	0	标题	SIC-29W-R2	图号	SIC-29W-R2-CE-400V-0-2	比例	第 2 张
				设计	核		控制电路图				标准	共 6 张
				校对	准		 信易電熱機械股份有限公司 Shini Plastics Technologies, Inc.				机器电压	3φ400V
标记	更改前	更改后	更改人	日期	审核	日期			20230822	机器频率	60Hz	



机型版本 Ver.A

					制图	版号	0	标题	SIC-29W-R2	图号	SIC-29W-R2-CE-400V-0-3	比例	第 3 张	
					设计	核 准		电气元件布置及端子接线图				标准	CE	共 6 张
					校对							机器电压	3φ400V	
标记	更改前	更改后	更改人	日期	审核	日期	20230822	 信易电热机械股份有限公司 Shini Plastics Technologies, Inc.				机器频率	60Hz	

A

A

B

B

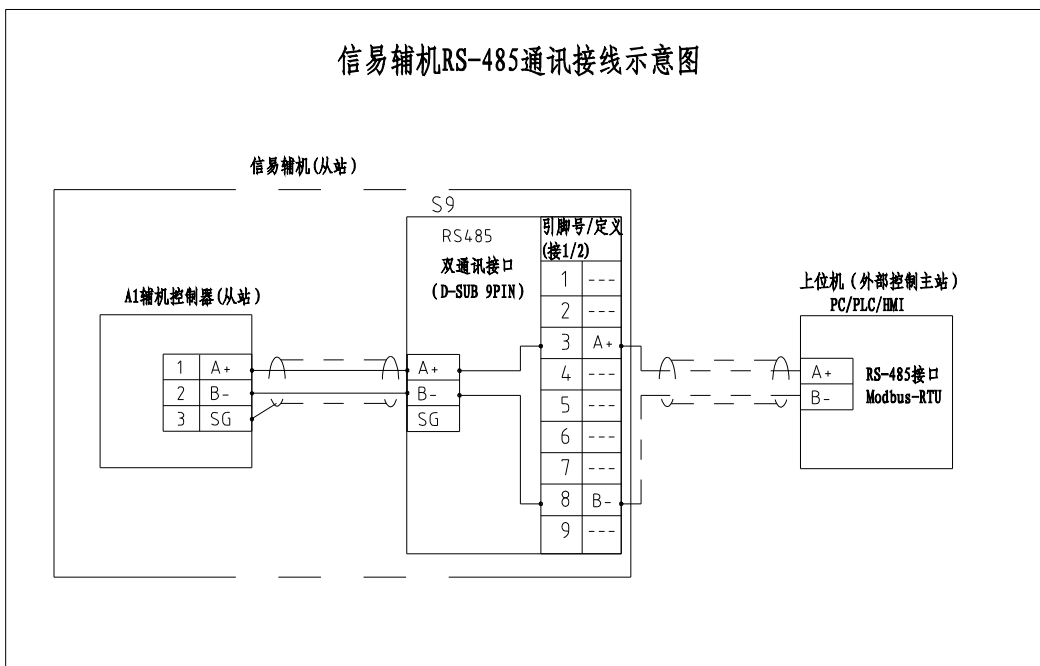
C

C

D

D

信易辅机RS-485通讯接线示意图



信易RS-485接口定义

S9

接口1 接口2

D-sub-9针接口	引脚号	引脚定义
	1	空
	2	空
	3	A+ (RS-485 信号)
	4	空
	5	空
	6	空
	7	空
	8	B- (RS-485 信号)
	9	空

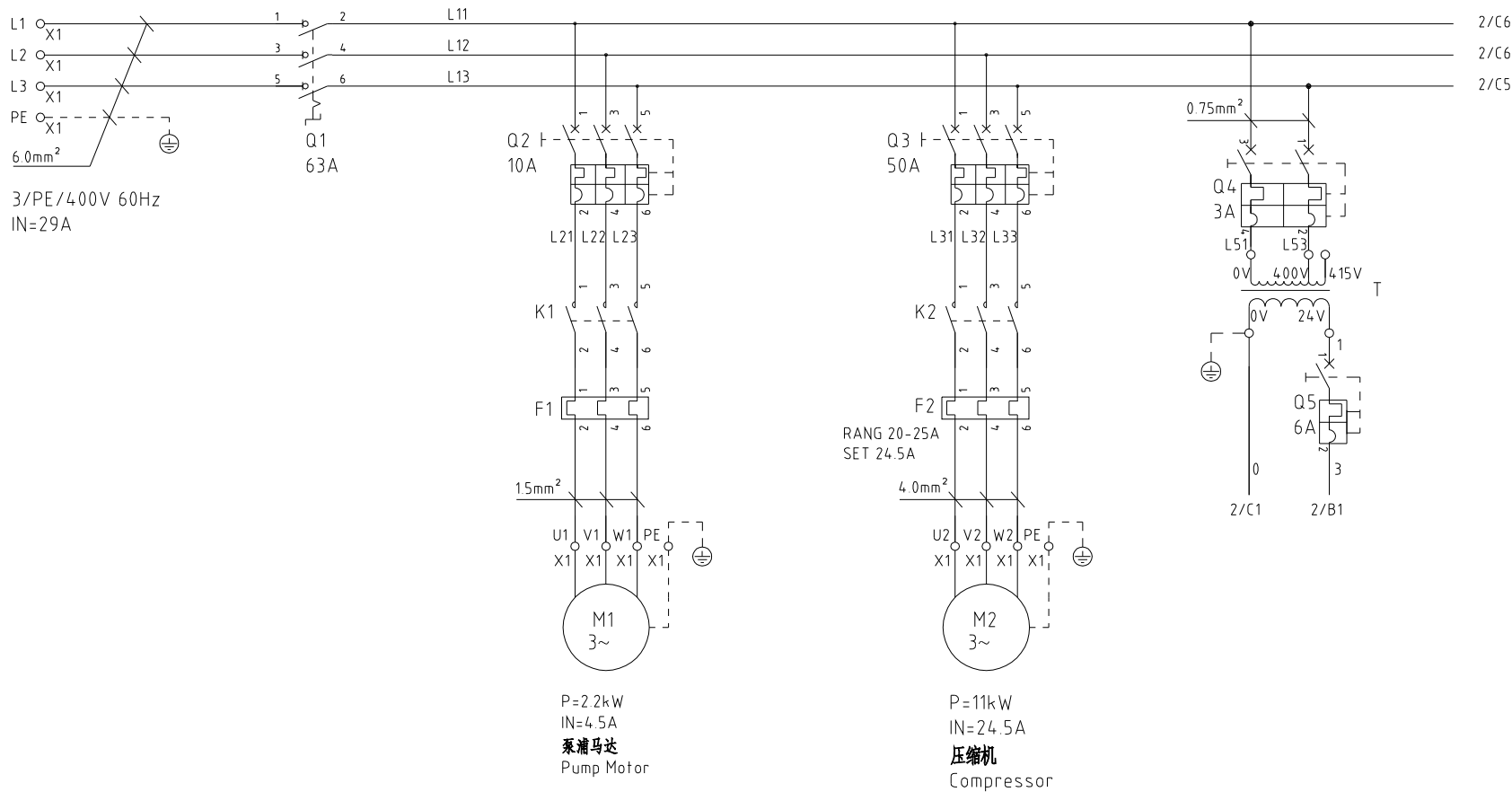
注: 1. 通讯接口: RS-485 (两线式)
 2. 通讯协议: Modbus-RTU
 3. 机器配备D-sub9母接头, 客户需自备D-sub9公接头;
 4. 接口1和接口2内部并联, 功能相同, 不分主次

机型版本 Ver.A

						制图	版号	0	标题	SIC-29W-R2	图号	SIC-29W-R2-CE-400V-0-4	比例	第 4 张
						设计	核 准		通讯接线图		标准	CE	共 6 张	
						校对					机器电压	3φ400V		
标记	更改前	更改后	更改人	日期	审核	日期	20230822		信易電熱機械股份有限公司 Shini Plastics Technologies, Inc.		机器频率	60Hz		

1		2		3		4		5		6		7		8								
序号/NO	符号/Symbol	名称/Name		制造商/Manufacturer		型号/Type		规格/Specification		单位/unit	数量/Number	物料编号/Material number		备注/Remark								
A	1	Q1	主电源开关/Main switch		EATON		P1-32/EA/SVB		32A		PCS	1	YE10323200000									
	2	Q2	断路器/Circuit breaker		TECO		BM-63C/3006S		6A		PCS	1	YE40300603000									
	3	Q3	断路器/Circuit breaker		TECO		BM-63C/3032S		32A		PCS	1	YE40303203000									
	4	Q4	断路器/Circuit breaker		TECO		BM-63C/2003S		3A		PCS	1	YE40200203000									
	5	Q5	断路器/Circuit breaker		TECO		BM-63C/1006S		6A		PCS	1	YE40100600100									
	6	K1	接触器/Contactor		SIEMENS		3RT6015-1AB01		24VAC		PCS	1	YE00601502500									
	7	K2	接触器/Contactor		SIEMENS		3RT6025-1AC20		24VAC		PCS	1	YE00602502600									
B	8		辅助触点/auxiliary block		SIEMENS		3RH6911-1HA11		1NO+1NC		PCS	1	YE00691100100									
	9	F1	热过载继电器/Overload relay		SIEMENS		3RU6116-1DB0		2.2-3.2A		PCS	1	YE01160220000		SIC-29W-R2							
	10	F1	热过载继电器/Overload relay		SIEMENS		3RU6116-1FB0		3.5-5A		PCS	1	YE01160350000		SIC-29W-R2-HP							
	11	F2	热过载继电器/Overload relay		SIEMENS		3RU6126-4BB0		14-20A		PCS	1	YE01260140000									
	12	A1	控制器/Controller		PUNP		单压机冷水机控制器SF317503A		AC 24V		PCS	1	YE80317506700									
	13	S1 S3	防冻温度热电阻/Anti-frozen RTD		PUNP		RTD		4X85 4M 1/4PT		PCS	2	YE90001400700									
	14	T	变压器/Transformer		JIUXIN		IN=400V 415V OUT=24V		120VA		PCS	1	YE70040006600									
C	15	S9	通信接口板RS-485(雙Dsub-9pin接頭)		----		----		----		PCS	1	YE90048501200		(1)							
	16		外殼RS485(SAL-700G-A-19)0版		----		----		----		PCS	1	YR40048500000		(1)							
	17	X1	端子排/Terminal board		HONEYWELL		SK4		4mm ²		PCS	3	YE60000403200									
	18		接地端子排/Terminal board		HONEYWELL		GK5PE		5mm ²		PCS	1	YE60000403500									
	19		端子排/Terminal board		HONEYWELL		SK2.5		2.5mm ²		PCS	20	YE60002503200									
	20		接地端子排/Terminal board		HONEYWELL		GK2.5PE		2.5mm ²		PCS	3	YE60002503400									
	21		终端固定件E/GK系列(霍尼韦尔)		HONEYWELL		----		----		PCS	4	YE60000003900									
	22	S10	远程开关/The remote switch		----		----		----		----	1	----		(1)(5)							
	23	S4	水位开关/Water level switch		----		----		----		----	1	----		(1)(4)							
	24	S5	冷冻水流开关/Water flow switch		----		----		----		----	1	----		(1)							
	25	S6	冷却水流开关/Water flow switch		----		----		----		----	1	----		(1)							
机型版本 Ver.A		注: (1)表示非电控箱内材料, (2)选配液管阀, (3)选配流量传感器, (4)选配水位开关, (5)选配远程开关。																				
D					制图		版号		0		标题		SIC-29W-R2		图号		SIC-29W-R2-CE-400V-0-5		比例		第 5 张	
					设计		核				电气元件明细表一				标准		CE				共 6 张	
					校对		准				 信易電熱機械股份有限公司 Shini Plastics Technologies, Inc.		机器电压		3φ400V							
	标记		更改前		更改后		更改人		日期				20230822		机器频率		60Hz					
1		2		3		4		5		6		7		8								

1		2		3		4		5		6		7		8			
序号/NO	符号/Symbol	名称/Name		制造商/Manufacturer		型号/Type		规格/Specification		单位/unit	数量/Number	物料编号/Material number		备注/Remark			
26	S7	低压传感器/L0 pressure sensor		----		----		----		----	1	----		(1)			
27	S8	高压传感器/Hi pressure sensor		----		----		----		----	1	----		(1)			
28	S0	流量传感器/Flow sensor		----		----		----		----	1	----		(1)(3)			
29	Y1	电磁阀/Solenoid valve		----		----		24VAC		----	1	----		(1)			
30	Y2	电磁阀/Solenoid valve		----		----		24VAC		----	1	----		(1)(2)			
31	M1	泵浦马达/Pump motor		----		----		400V 60Hz 1.5KW		----	1	----	SIC-29W-R2	(1)			
32	M1	泵浦马达/Pump motor		----		----		400V 60Hz 2.2KW		----	1	----	SIC-29W-R2-HP	(1)			
33	M2	压缩机/Compressor		----		----		400V 60Hz 7.52kW		----	1	----		(1)			
34	EH1	曲轴箱加热带/Compressor Crankcase Heater		----		----		24VAC 35W		----	1	----		(1)			
<div style="display: flex; justify-content: space-between; align-items: center;"> B B </div>																	
<div style="display: flex; justify-content: space-between; align-items: center;"> C C </div>																	
<div style="display: flex; justify-content: space-between; align-items: center;"> D D </div>																	
机型版本 Ver.A		注: (1)表示非电控箱内材料, (2)选配液管阀, (3)选配流量传感器, (4)选配水位开关, (5)选配远程开关。															
				制图		版号		0		标题		图号		比例		第 6 张	
				设计		核				SIC-29W-R2		SIC-29W-R2-CE-400V-0-6		标准		CE	
				校对		准				 信易電熱機械股份有限公司 Shini Plastics Technologies, Inc.		机器电压		3φ400V			
标记		更改前		更改后		更改人		日期				审核		机器频率		60Hz	
1		2		3		4		5		6		7		8			



机型版本 Ver. A

注：当主电源电压为415V时，控制变压器的输入端须接到415V端子

				制图	版号	0	标题	SIC-38W-R2	图号	SIC-38W-R2-CE-400V-0-1	比例	第 1 张
				设计	核		主电路图		标准	CE	共 6 张	
				校对	准		 信易電熱機械股份有限公司 Shini Plastics Technologies, Inc.	机器电压	3φ400V			
标记	更改前	更改后	更改人	日期	审核	日期		20230610	机器频率	60Hz		

1

2

3

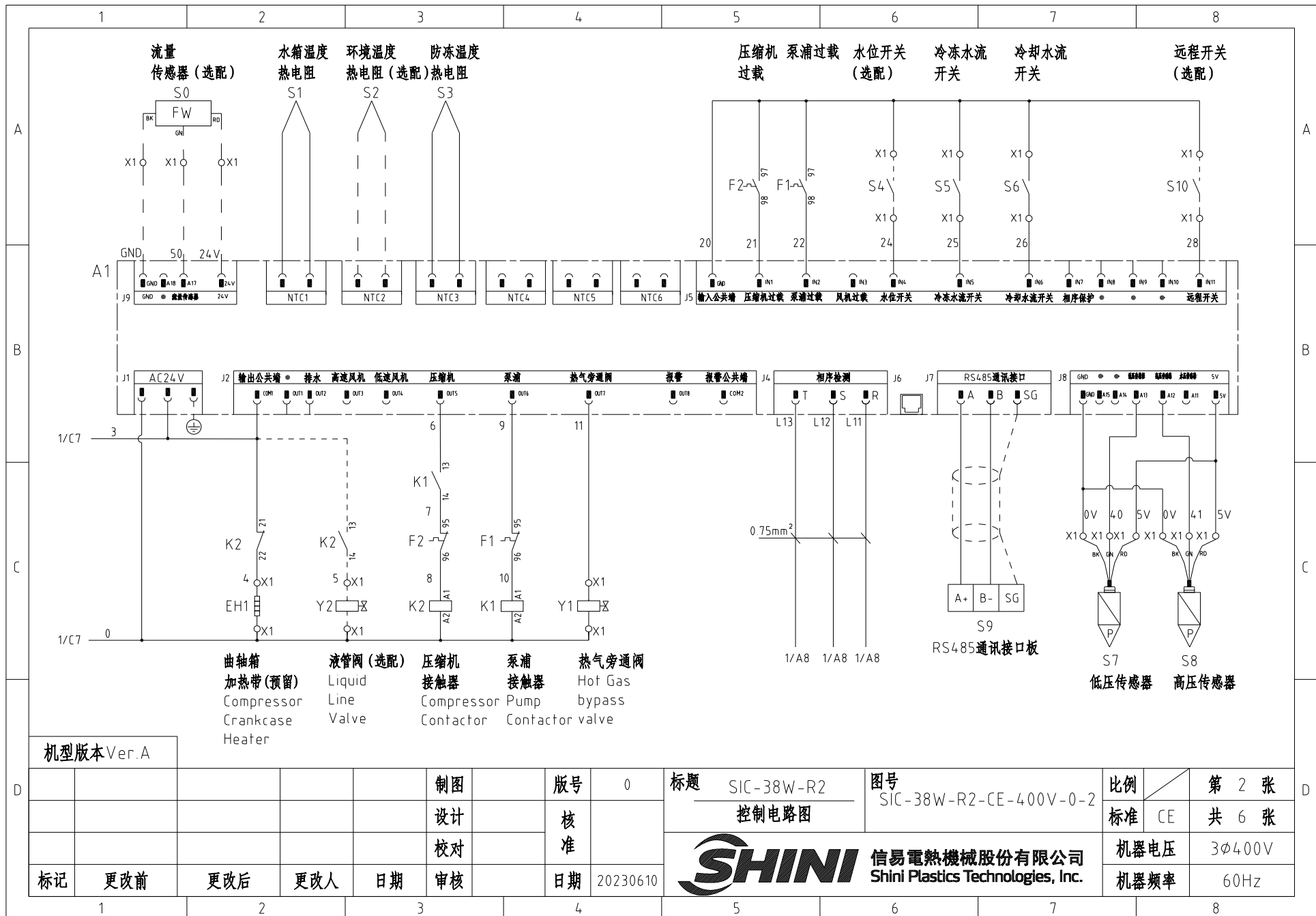
4

5


6

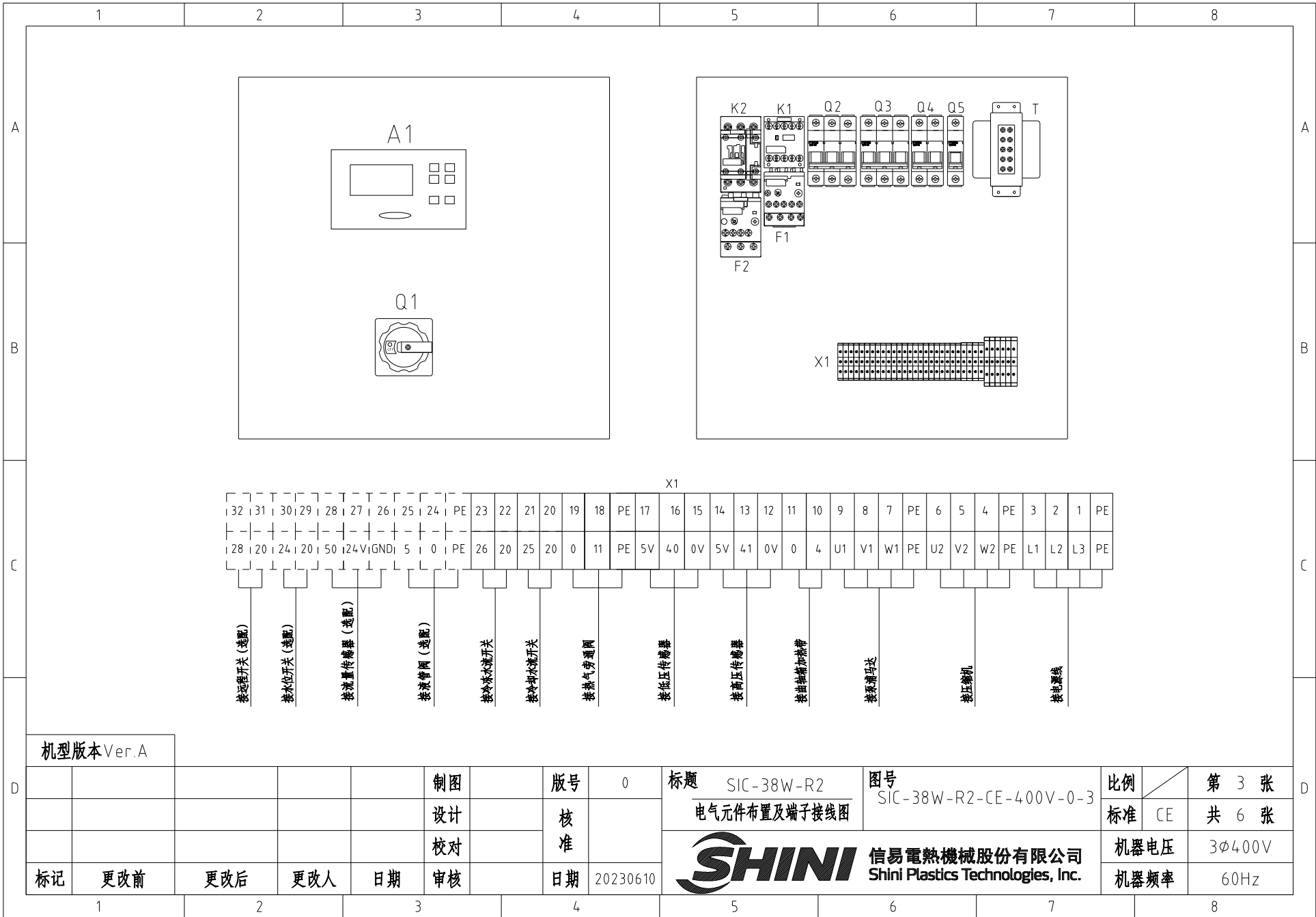
7

8



机型版本 Ver. A

		制图	版号	0	标题	SIC-38W-R2	图号	SIC-38W-R2-CE-400V-0-2	比例	第 2 张
		设计	核		控制电路图				标准	CE
		校对	准		 信易電熱機械股份有限公司 Shini Plastics Technologies, Inc.				机器电压	3φ400V
标记	更改前	更改后	更改人	日期			20230610	机器频率	60Hz	



机型版本 Ver.A

					制图	版号	0	标题	SIC-38W-R2	图号	SIC-38W-R2-CE-400V-0-3	比例	第 3 张
					设计	核准		电气元件布置及端子接线图				标准	共 6 张
					校对			信易電熱機械股份有限公司 Shini Plastics Technologies, Inc.				机器电压	3φ400V
标记	更改前	更改后	更改人	日期	审核	日期	20230610						机器频率

A

A

B

B

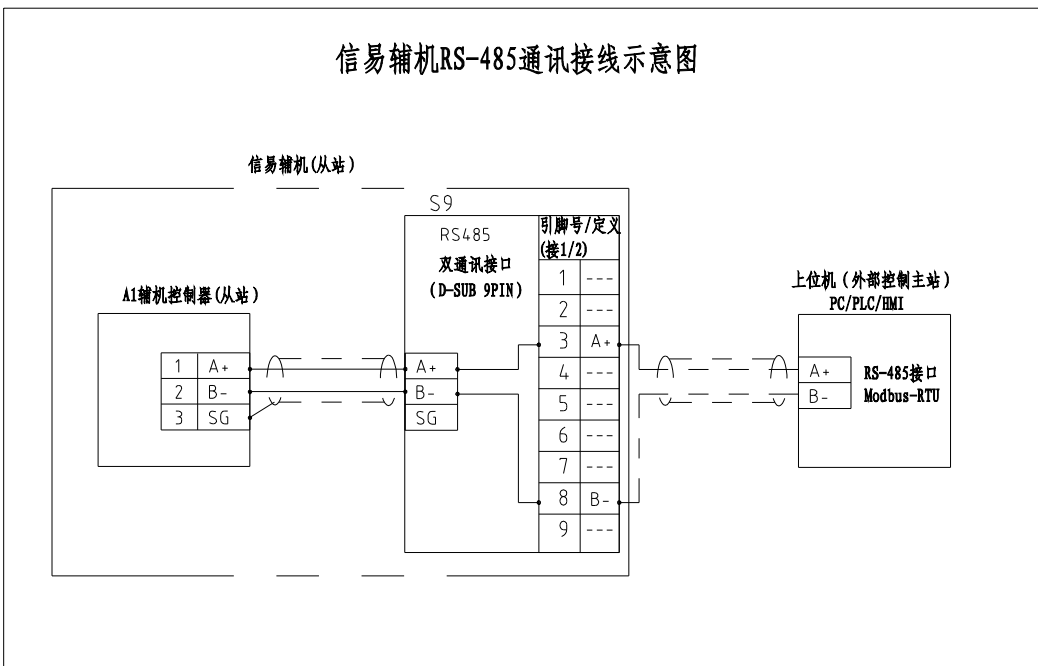
C

C

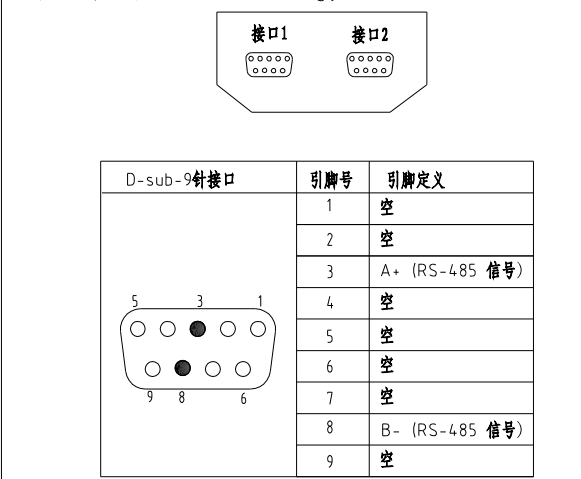
D

D

信易辅机RS-485通讯接线示意图



信易RS-485接口定义



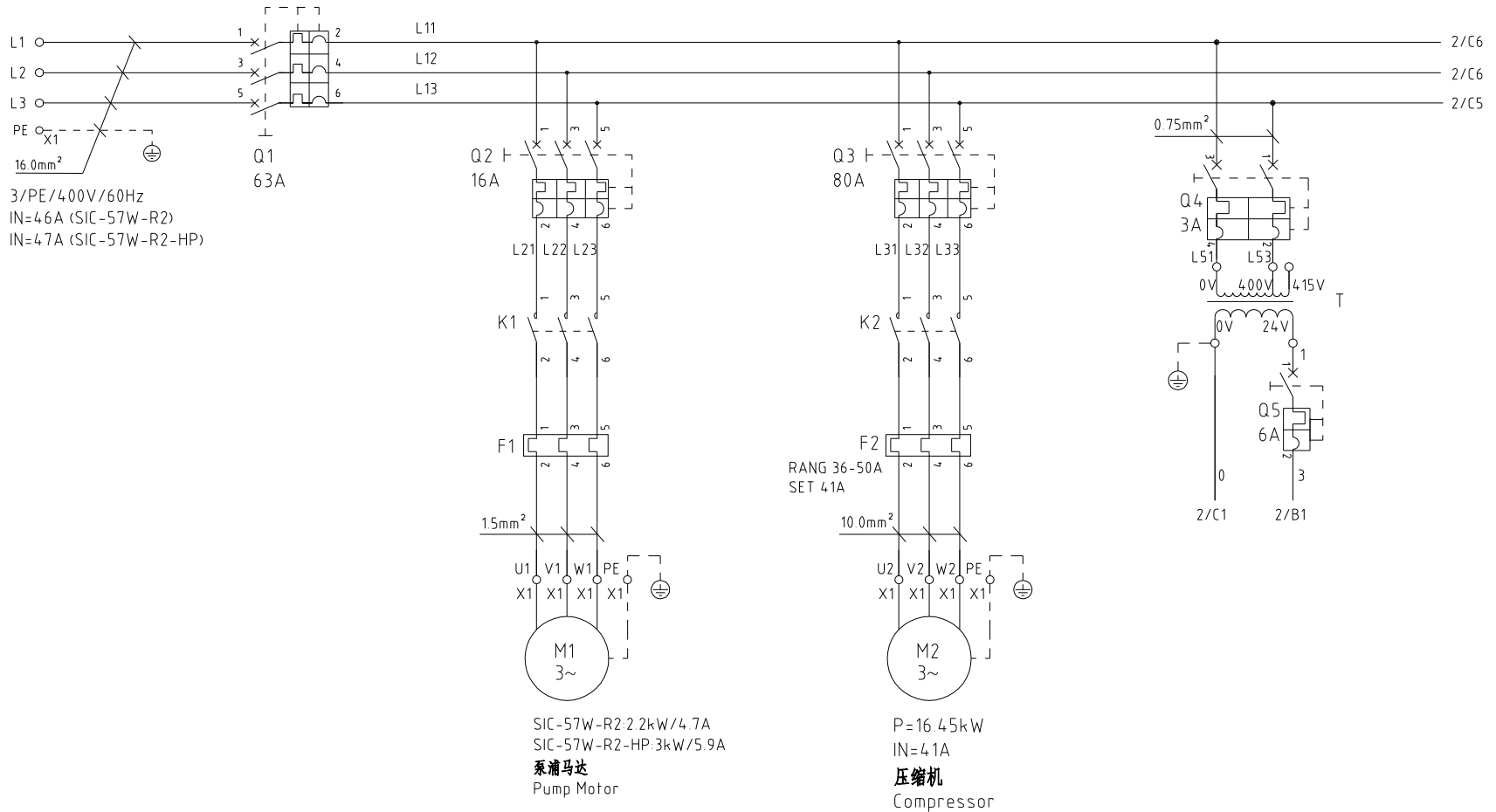
- 注: 1. 通讯接口: RS-485 (两线式)
- 2. 通讯协议: Modbus-RTU
- 3. 机器配备D-sub9母接头, 客户需自备D-sub9公接头;
- 4. 接口1和接口2内部并联, 功能相同, 不分主次

机型版本 Ver.A

制图		版号	0	标题		SIC-38W-R2	图号		SIC-38W-R2-CE-400V-0-4	比例	第 4 张
设计		核 准	日期	通讯接线图			标准		CE	共 6 张	
校对				审核			日期		20230610		机器电压
标记	更改前	更改后	更改人	日期	审核	日期		20230610		机器频率	60Hz

1		2		3		4		5		6		7		8								
序号/NO	符号/Symbol	名称/Name		制造商/Manufacturer		型号/Type		规格/Specification		单位/unit	数量/Number	物料编号/Material number		备注/Remark								
A	1	Q1	主电源开关/Main switch		EATON		P3-63/EA/SVB		63A		PCS	1	YE10636300000									
	2	Q2	断路器/Circuit breaker		TECO		BM-63C/3010S		10A		PCS	1	YE40301003000									
	3	Q3	断路器/Circuit breaker		TECO		BM-63C/3050S		50A		PCS	1	YE40305003000									
	4	Q4	断路器/Circuit Breakers		TECO		BM-63C/2003S		3A		PCS	1	YE40200203000									
	5	Q5	断路器/Circuit Breakers		TECO		BM-63C/1006S		6A		PCS	1	YE40100600100									
	6	K1	接触器/Contactor		SIEMENS		3RT6015-1AB01		24VAC		PCS	1	YE00601502500									
	7	K2	接触器/Contactor		SIEMENS		3RT6026-1AC20		24VAC		PCS	1	YE00602602600									
B	8	F1	热过载继电器/Overload relay		SIEMENS		3RU6116-1FB0		3.5-5.0A		PCS	1	YE01160350000									
	9	F2	热过载继电器/Overload relay		SIEMENS		3RU6126-4DB0		20-25A		PCS	1	YE01260200000									
	10	A1	控制器/Controller		PUNP		单压机冷水机控制器 SF317503A		AC 24V		PCS	1	YE80317506700									
	11	T	变压器/Transformer		JIUXIN		IN=400V 4.15V OUT=24V		120VA		PCS	1	YE70040006600									
	12	S1 S3	防冻温度热电阻/Anti-frozen RTD		PUNP		RTD		4X85 4M 1/4PT		PCS	2	YE90001400700									
	13	S9	通信接口板RS-485(双Dsub-9pin接头)		YUYUN		----		----		PCS	1	YE90048501200		(1)							
	14		外壳RS485(SAL-700G-A-19)0版		BINCHENG		----		----		PCS	1	YR40048500000		(1)							
C	15	X1	端子排/Terminal board		HONEYWELL		SK2 5		----		PCS	17	YE60002503200									
	16		接地端子排/Terminal board		HONEYWELL		GK2 5PE		----		PCS	2	YE60002503400									
	17		端子排/Terminal board		HONEYWELL		SK4		----		PCS	3	YE60000403200									
	18		接地端子排/Terminal board		HONEYWELL		GK5PE		----		PCS	1	YE60000403500									
	19		端子排/Terminal board		HONEYWELL		GK6		----		PCS	3	YE60000603200									
	20		接地端子排/Terminal board		HONEYWELL		GK6PE		----		PCS	1	YE60000603500									
	21		终端固定件E/GK系列		HONEYWELL		----		----		PCS	6	YE60000003900									
	22	S0	流量传感器/Flow sensor		----		----		----		----	1	----		(1)(3)							
	23	S4	水位开关/Water level switch		----		----		----		----	1	----		(1)(4)							
	24	S5	冷冻水流开关/Water flow switch		----		----		----		----	1	----		(1)							
	25	S6	冷却水流开关/Water flow switch		----		----		----		----	1	----		(1)							
机型版本Ver.A		注: (1)表示非电控箱内材料, (2)选配液管阀, (3)选配流量传感器, (4)选配水位开关, (5)选配远程开关。																				
D					制图		版号		0		标题		SIC-38W-R2		图号		SIC-38W-R2-CE-400V-0-5		比例		第 5 张	
					设计		核				电气元件明细表一				标准		CE				共 6 张	
					校对		准				 信易電熱機械股份有限公司 Shini Plastics Technologies, Inc.		机器电压		3φ400V							
	标记		更改前		更改后		更改人		日期				20230610		机器频率		60Hz					
1		2		3		4		5		6		7		8								

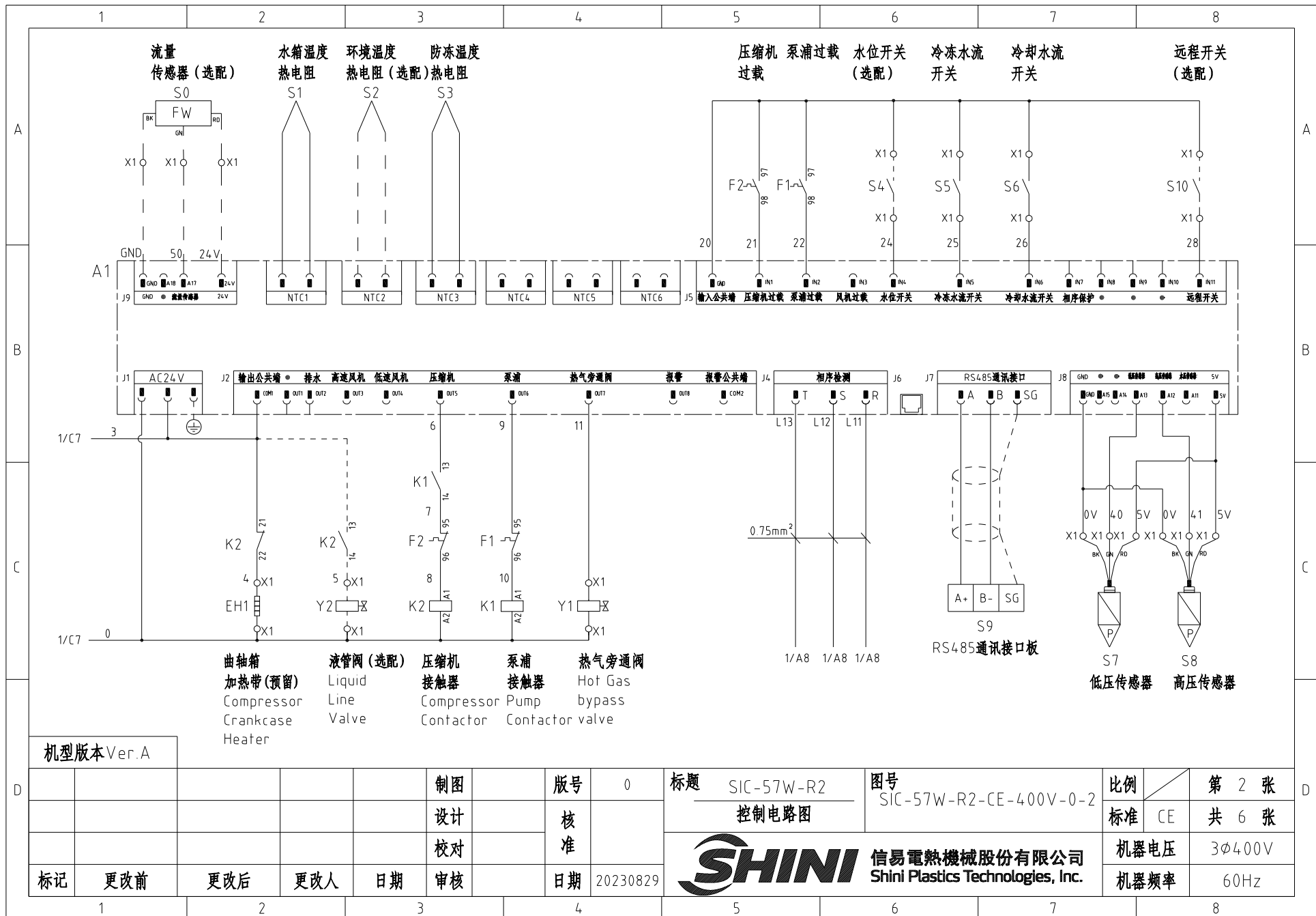
1		2		3		4		5		6		7		8							
序号/NO	符号/Symbol	名称/Name			制造商/Manufacturer		型号/Type		规格/Specification		单位/unit	数量/Number	物料编号/Material number		备注/Remark						
26	S7	低压传感器/LO pressure switch			----		----		----		----	1	-----		(1)						
27	S8	高压传感器/HI pressure switch			----		----		----		----	1	-----		(1)						
A	28	S10 远程开关/The remote switch			----		----		----		----	1	-----		(1)(5)						
	29	Y1 电磁阀/Solenoid valve			----		----		24 VAC		----	1	-----		(1)						
	30	Y2 电磁阀/Solenoid valve			----		----		24 VAC		----	1	-----		(1)(2)						
	31	M1 泵浦马达/Pump motor			----		----		400V 60Hz 2.2KW		----	1	-----		(1)						
	32	M2 压缩机/Compressor			----		----		400V 60Hz 11kW		----	1	-----		(1)						
	33	EH1 曲轴箱加热带/Compressor Crankcase Heater			----		----		24 VAC 35W		----	1	-----		(1)						
B																					
C																					
D		机型版本 Ver.A		注: (1)表示非电控箱内材料, (2)选配液管阀, (3)选配流量传感器, (4)选配水位开关, (5)选配远程开关。																	
				制图		版号		0		标题		SIC-38W-R2		图号		SIC-38W-R2-CE-400V-0-6		比例		第 6 张	
				设计		核				电气元件明细表二				标准		CE				共 6 张	
				校对		准				 信易電熱機械股份有限公司 Shini Plastics Technologies, Inc.		机器电压		3φ400V							
标记		更改前		更改后		更改人		日期				日期		20230610		机器频率		60Hz			
1		2		3		4		5		6		7		8							



机型版本 Ver. A

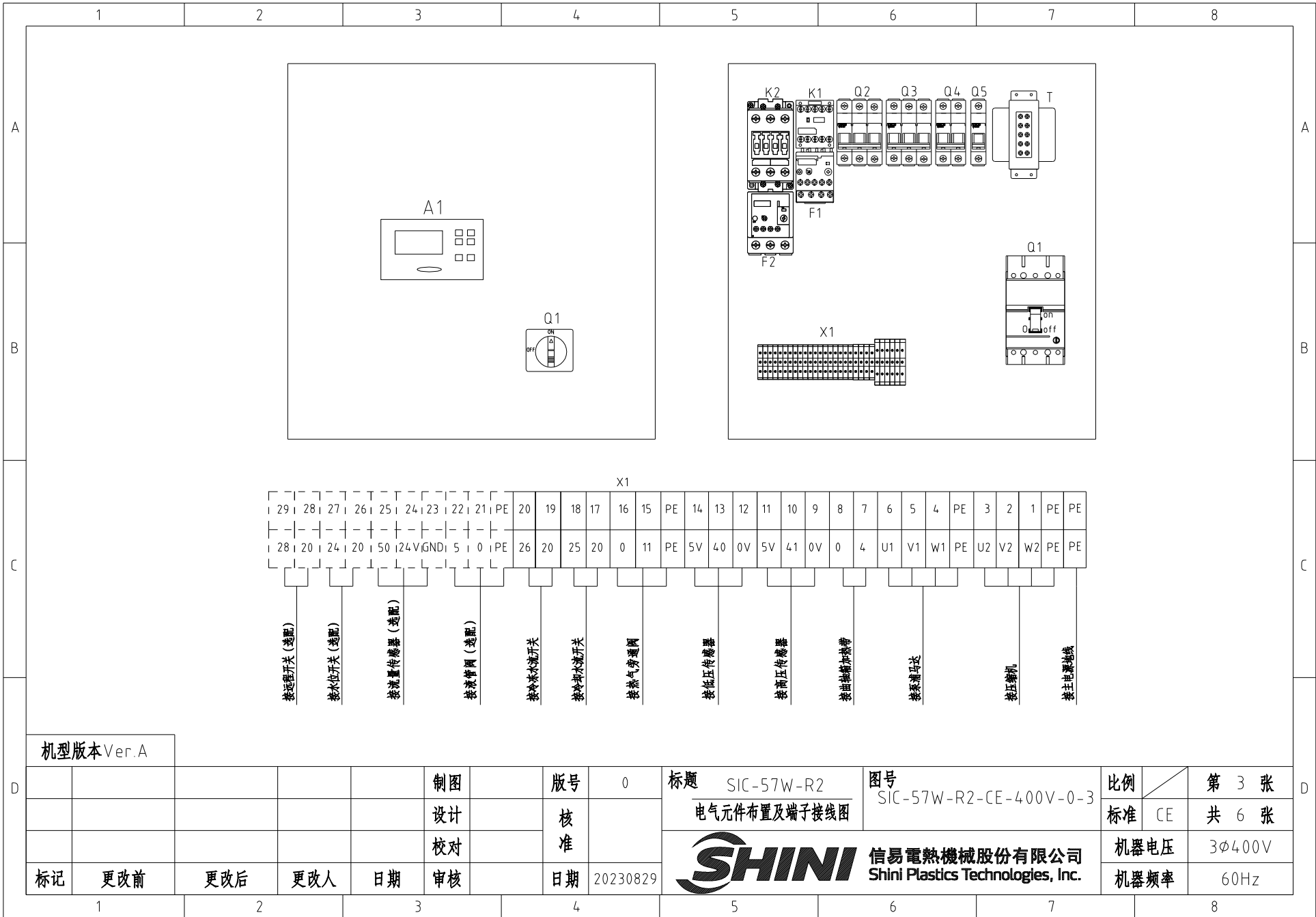
注：当主电源电压为415V时，控制变压器的输入端须接到415V端子

					制图	版号	0	标题	SIC-57W-R2	图号	SIC-57W-R2-CE-400V-0-1	比例	第 1 张	
					设计	核 准		主电路图				标准	CE	共 6 张
					校对							机器电压	3φ400V	
标记	更改前	更改后	更改人	日期	审核	日期	20230829	 信易電熱機械股份有限公司 Shini Plastics Technologies, Inc.				机器频率	60Hz	
1	2	3	4	5	6	7	8							



机型版本 Ver.A

				制图	版号	0	标题	SIC-57W-R2	图号	SIC-57W-R2-CE-400V-0-2	比例	第 2 张
				设计	核准		控制电路图				标准	共 6 张
				校对	核准		 信易电热机械股份有限公司 Shini Plastics Technologies, Inc.				机器电压	3φ400V
标记	更改前	更改后	更改人	日期	审核	日期			20230829	机器频率	60Hz	



机型版本 Ver.A

					制图		版号	0	标题	SIC-57W-R2	图号	SIC-57W-R2-CE-400V-0-3	比例	第 3 张	
					设计		核 准		电气元件布置及端子接线图				标准	CE	共 6 张
					校对									机器电压	3φ400V
标记	更改前	更改后	更改人	日期	审核		日期	20230829	 信易電熱機械股份有限公司 Shini Plastics Technologies, Inc.				机器频率	60Hz	

1 2 3 4 5 6 7 8

A

A

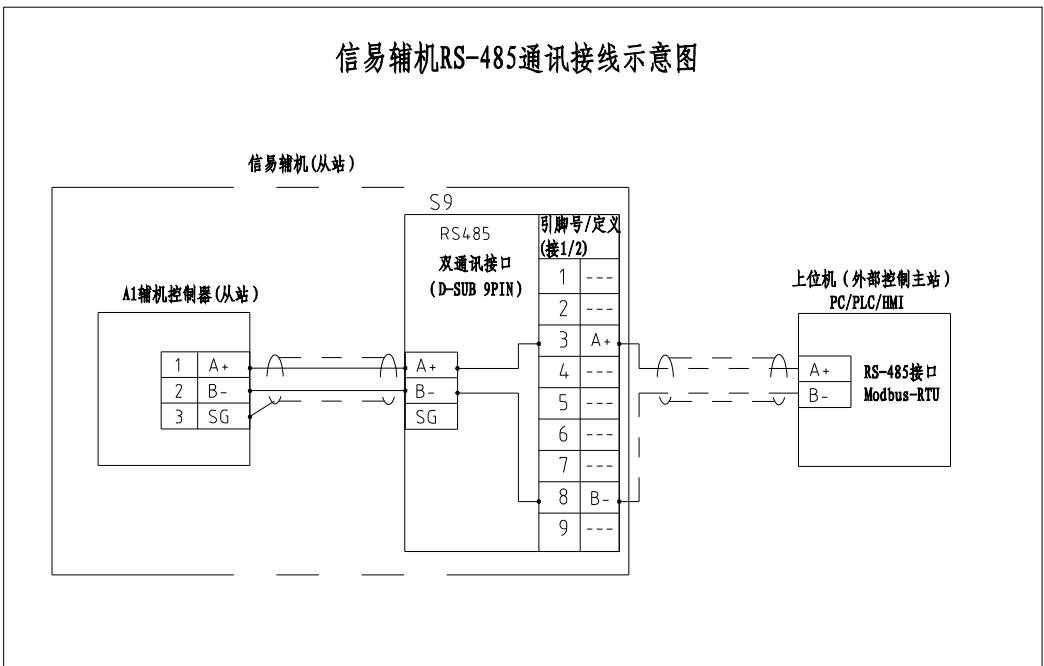
B

B

C

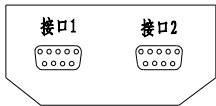
C

信易辅机RS-485通讯接线示意图



信易RS-485接口定义

S9



D-sub-9针接口	引脚号	引脚定义
	1	空
	2	空
	3	A+ (RS-485 信号)
	4	空
	5	空
	6	空
	7	空
	8	B- (RS-485 信号)
	9	空

- 注: 1. 通讯接口: RS-485 (两线式)
- 2. 通讯协议: Modbus-RTU
- 3. 机器配备D-sub9母接头, 客户需自备D-sub9公接头;
- 4. 接口1和接口2内部并联, 功能相同, 不分主次

机型版本 Ver.A

制图		版号		0		标题		SIC-57W-R2		图号		比例		第 4 张	
设计		核		准		通讯接线图		SIC-57W-R2-CE-400V-0-4		标准		CE		共 6 张	
校对		审核		日期		20230829		信易電熱機械股份有限公司 Shini Plastics Technologies, Inc.		机器电压		3φ400V			
标记		更改前		更改后		更改人				日期		机器频率		60Hz	

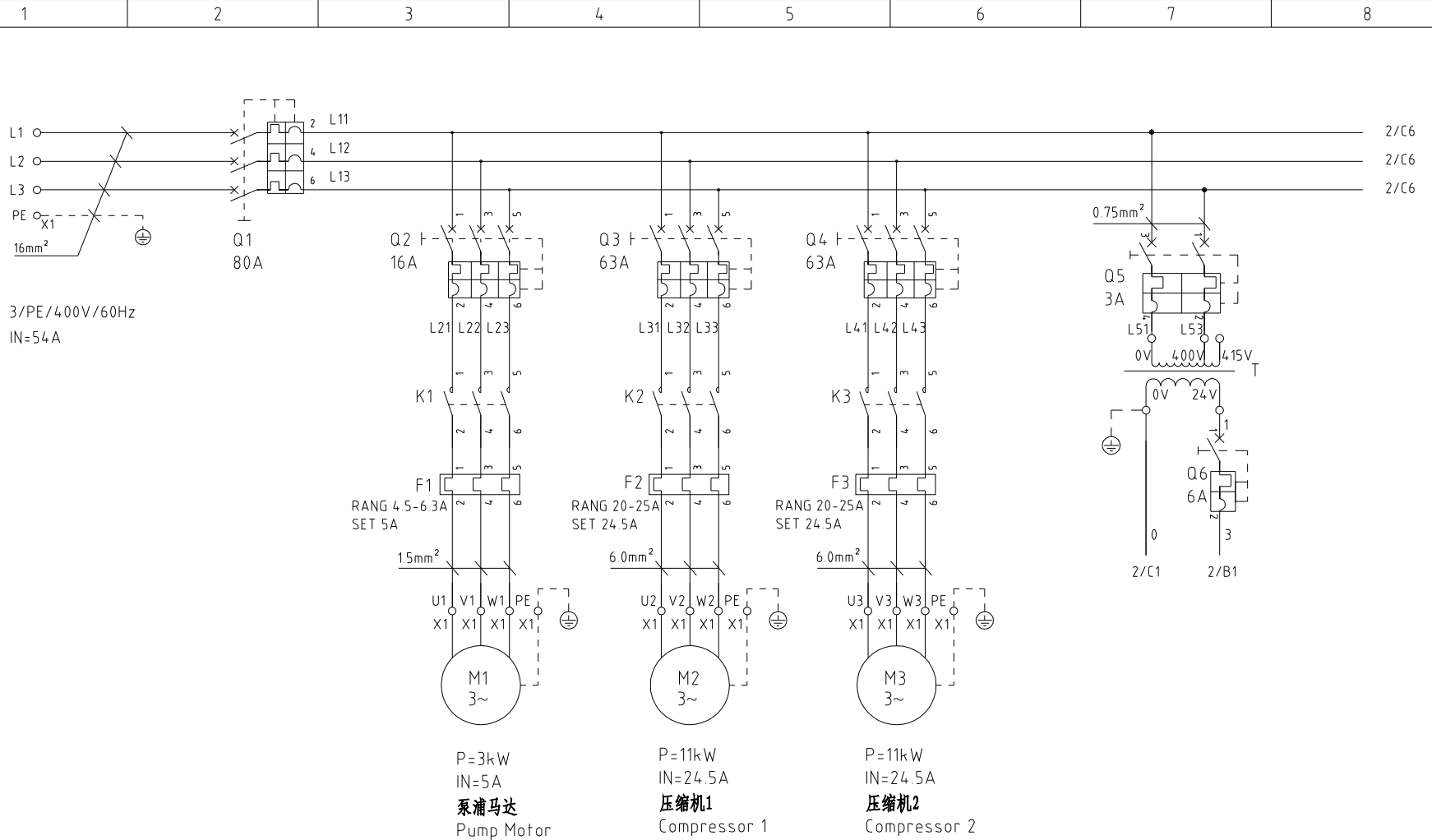
1 2 3 4 5 6 7 8

D

D

1		2		3		4		5		6		7		8								
序号/NO	符号/Symbol	名称/Name		制造商/Manufacturer		型号/Type		规格/Specification		单位/unit	数量/Number	物料编号/Material number		备注/Remark								
A	1	Q1	门连锁断路器/Circuit breaker		TECO		FBB0100EB3063		63A		PCS	1	YE40100300200									
	2		断路器外部操作把手		TECO		FB1A-CS1-C-D1(B0100EB)		----		PCS	1	YE90111100100									
	3	Q2	断路器/Circuit breaker		TECO		BM-63C/3016S		16A		PCS	1	YE40301603000									
	4	Q3	断路器/Circuit breaker		TECO		FBBM-100D/3080T		80A		PCS	1	YE40308003000									
	5	Q4	断路器/Circuit breaker		TECO		BM-63C/2003S		3A		PCS	1	YE40200203000									
	6	Q5	断路器/Circuit breaker		TECO		BM-63C/1006S		6A		PCS	1	YE40100600100									
	7	K1	接触器/Contactor		SIEMENS		3RT6016-1AB01		24VAC		PCS	1	YE00601602500									
B	8	K2	接触器/Contactor		SIEMENS		3RT5036-1AC20		24VAC		PCS	1	YE00503602600									
	9		辅助触点/auxiliary block		SIEMENS		3RH6911-1HA11		1NO+1NC		PCS	1	YE00691100100									
	10	F1	热过载继电器/Overload relay		SIEMENS		3RU6116-1FB0		3.5-5A		PCS	1	YE01160350000		SIC-57W-R2							
	11	F1	热过载继电器/Overload relay		SIEMENS		3RU6116-1GB0		4.5-6.32A		PCS	1	YE01160450000		SIC-57W-R2-HP							
	12	F2	热过载继电器/Overload relay		SIEMENS		3RU5136-4GB0		36-45A		PCS	1	YE01612660000									
	13	A1	控制器/Controller		PUNP		单压机冷水机控制器SF317503A		AC 24V		PCS	1	YE80317506700									
	14	S1 S3	防冻温度热电阻/Anti-frozen RTD		PUNP		RTD		4X85 4M 1/4PT		PCS	2	YE90001400700									
C	15	T	变压器/Transformer		JIUXIN		IN=400V 415V OUT=24V		120VA		PCS	1	YE70040006600									
	16	S9	通信接口板RS-485(雙Dsub-9pin接头)		----		----		----		PCS	1	YE90048501200		(1)							
	17		外壳RS485(SAL-700G-A-19)0版		----		----		----		PCS	1	YR40048500000		(1)							
	18	X1	端子排/Terminal board		HONEYWELL		GK10		10mm ²		PCS	3	YE60001003200									
	19		接地端子排/Terminal board		HONEYWELL		GK10PE		10mm ²		PCS	1	YE60001003500									
	20		接地端子排/Terminal board		HONEYWELL		GK16PE		16mm ²		PCS	1	YE60001603500									
	21		端子排/Terminal board		HONEYWELL		SK2.5		2.5mm ²		PCS	17	YE60002503200									
	22		接地端子排/Terminal board		HONEYWELL		GK2.5PE		2.5mm ²		PCS	2	YE60002503400									
	23		终端固定件E/GK系列(霍尼韦尔)		HONEYWELL		----		----		PCS	4	YE60000003900									
	24	S10	远程开关/The remote switch		----		----		----		----	1	----		(1)(5)							
25	S4	水位开关/Water level switch		----		----		----		----	1	----		(1)(4)								
机型版本Ver.A		注: (1)表示非电控箱内材料, (2)选配液管阀, (3)选配流量传感器, (4)选配水位开关, (5)选配远程开关。																				
D					制图		版号		0		标题		SIC-57W-R2		图号		SIC-57W-R2-CE-400V-0-5		比例		第 5 张	
					设计		核				电气元件明细表一				标准		CE				共 6 张	
					校对		准				 信易電熱機械股份有限公司 Shini Plastics Technologies, Inc.		机器电压		3φ400V							
	标记		更改前		更改后		更改人		日期				20230829		机器频率		60Hz					
1		2		3		4		5		6		7		8								

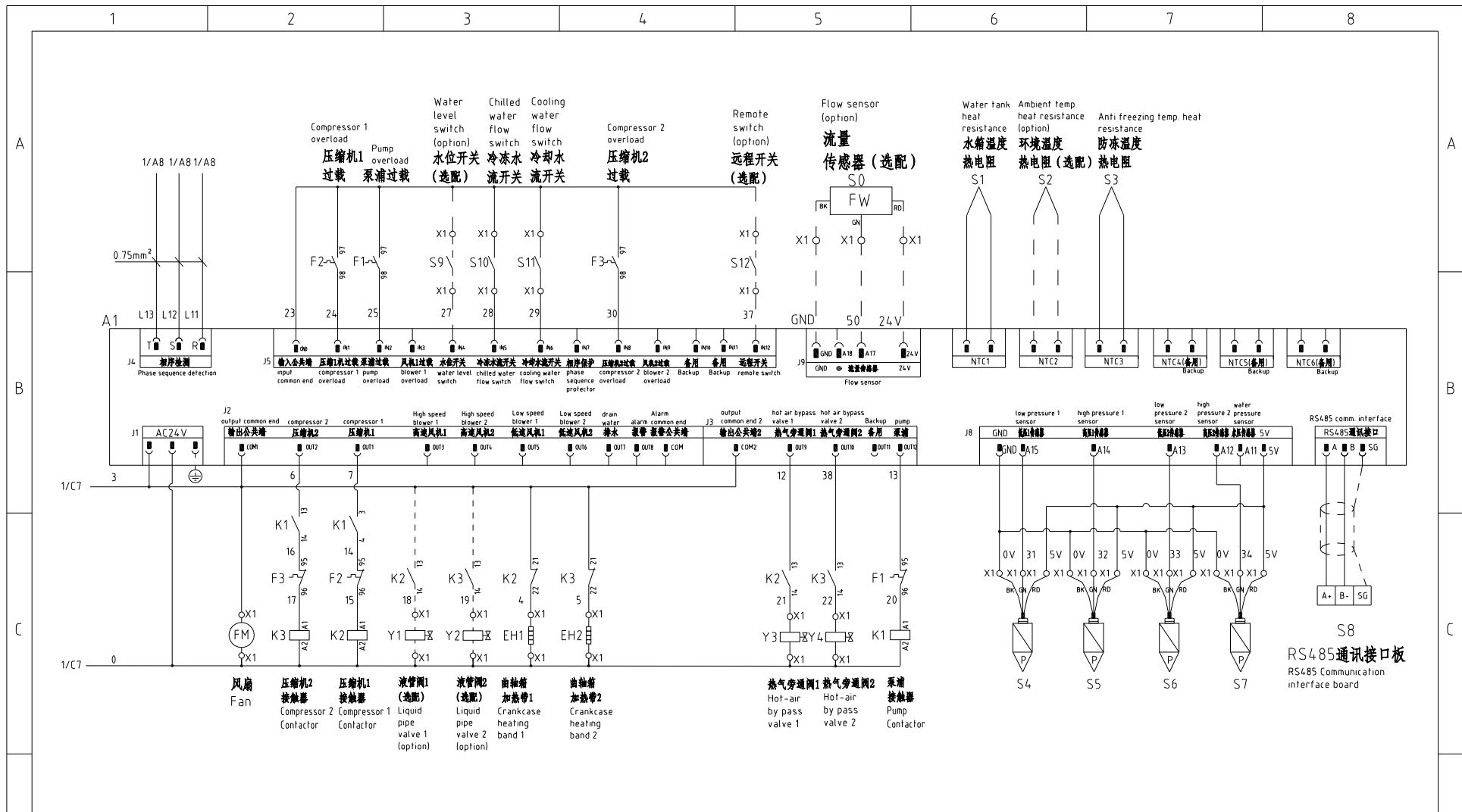
1		2		3		4		5		6		7		8	
序号/NO	符号/Symbol	名称/Name		制造商/Manufacturer		型号/Type		规格/Specification		单位/unit	数量/Number	物料编号/Material number		备注/Remark	
26	S5	冷冻水流开关/Water flow switch		----		----		----		----	1	----		(1)	
27	S6	冷却水流开关/Water flow switch		----		----		----		----	1	----		(1)	
A	28	S7	低压传感器/L0 pressure sensor		----		----		----		----	1	----		(1)
	29	S8	高压传感器/HI pressure sensor		----		----		----		----	1	----		(1)
	30	S0	流量传感器/Flow sensor		----		----		----		----	1	----		(1)(3)
	31	Y1	电磁阀/Solenoid valve		----		----		24VAC		----	1	----		(1)
	32	Y2	电磁阀/Solenoid valve		----		----		24VAC		----	1	----		(1)(2)
B	33	M1	泵浦马达/Pump motor		----		----		400V 60Hz 2.2KW		----	1	----	SIC-57W-R2	(1)
	34	M1	泵浦马达/Pump motor		----		----		400V 60Hz 3KW		----	1	----	SIC-57W-R2-HP	(1)
	35	M2	压缩机/Compressor		----		----		400V 60Hz 16.45kW		----	1	----		(1)
	36	EH1	曲轴箱加热带/Compressor Crankcase Heater		----		----		24VAC 35W		----	1	----		(1)
C															
D															
机型版本Ver.A		注：(1)表示非电控箱内材料，(2)选配液管阀，(3)选配流量传感器，(4)选配水位开关，(5)选配远程开关。													
					制图		版号	0	标题		SIC-57W-R2		图号	SIC-57W-R2-CE-400V-0-6	
					设计		核 准		 信易電熱機械股份有限公司 Shini Plastics Technologies, Inc.		比例		第 6 张		
					校对			标准			CE	共 6 张			
标记	更改前	更改后	更改人	日期	审核		日期	20230829			机器电压	3φ400V			
											机器频率	60Hz			
1		2		3		4		5		6		7		8	



机型版本 Ver.A

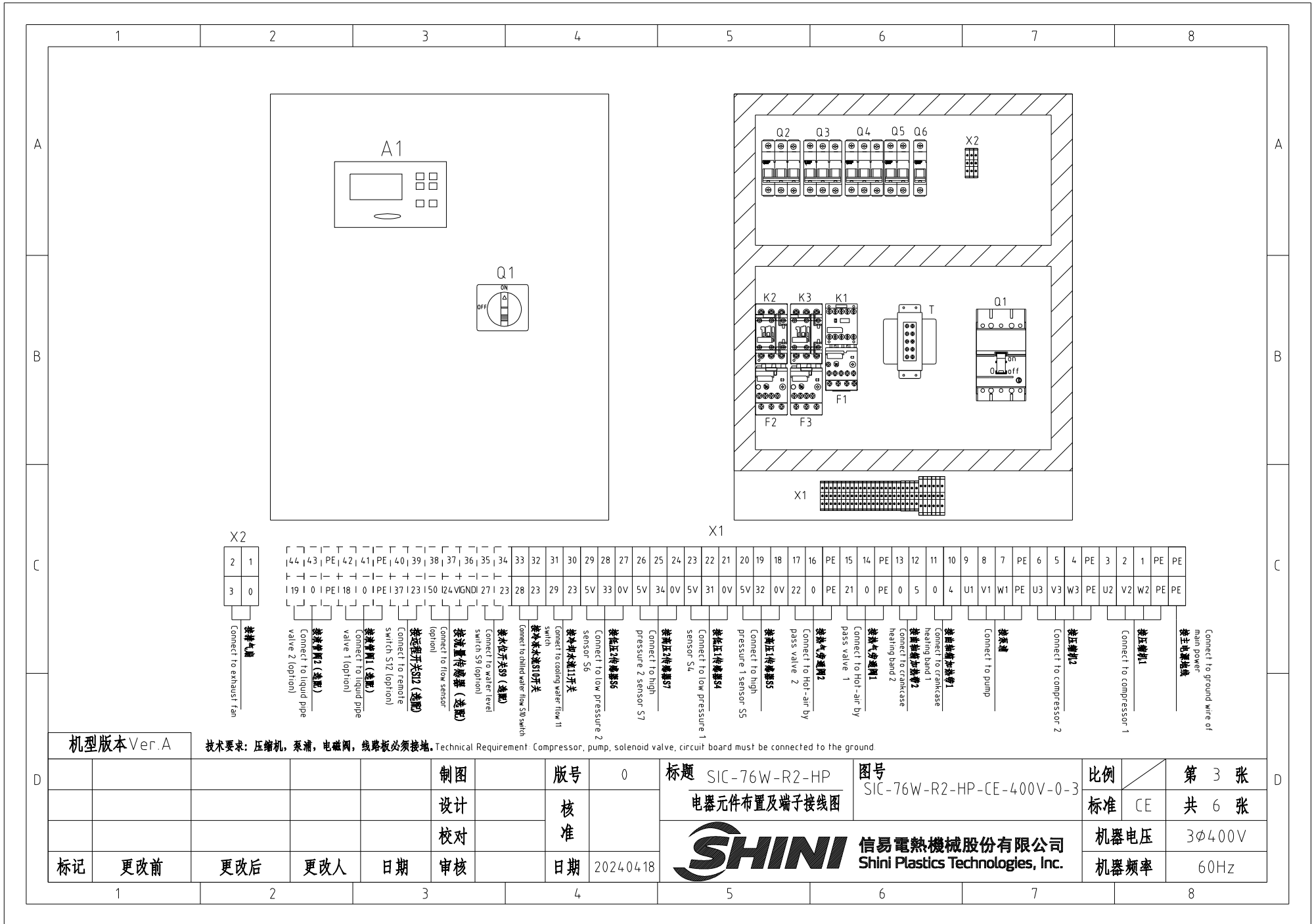
					制图	版号	0	标题	SIC-76W-R2-HP	图号	SIC-76W-R2-HP-CE-400V-0-1	比例	第 1 张
					设计	核准		主电路图		标准	CE	共 6 张	
					校对	日期	2024.04.18	 信易电热机械股份有限公司 Shini Plastics Technologies, Inc.	机器电压	3φ400V			
标记	更改前	更改后	更改人	日期	审核	日期	2024.04.18		机器频率	60Hz			

1 2 3 4 5 6 7 8



机型版本 Ver.A

D						制图	版号	0	标题	SIC-76W-R2-HP	图号	SIC-76W-R2-HP-CE-400V-0-2	比例	第 2 张
						设计	核准		控制电路图			标准	CE	共 6 张
						校对			 信易电热机械股份有限公司 Shini Plastics Technologies, Inc.		机器电压	3φ400V		
	标记	更改前	更改后	更改人	日期	审核	日期	2024.04.18			机器频率	60Hz		



机型版本 Ver.A

制图	版号	0	标题	SIC-76W-R2-HP 电器元件布置及端子接线图		图号	SIC-76W-R2-HP-CE-400V-0-3		比例	第 3 张
设计	核准							标准	CE	共 6 张
校对	日期	2024.04.18						机器电压	3φ400V	
审核	日期	2024.04.18						机器频率	60Hz	

标记	更改前	更改后	更改人	日期	审核	日期	2024.04.18			
----	-----	-----	-----	----	----	----	------------	--	--	--



A

A

B

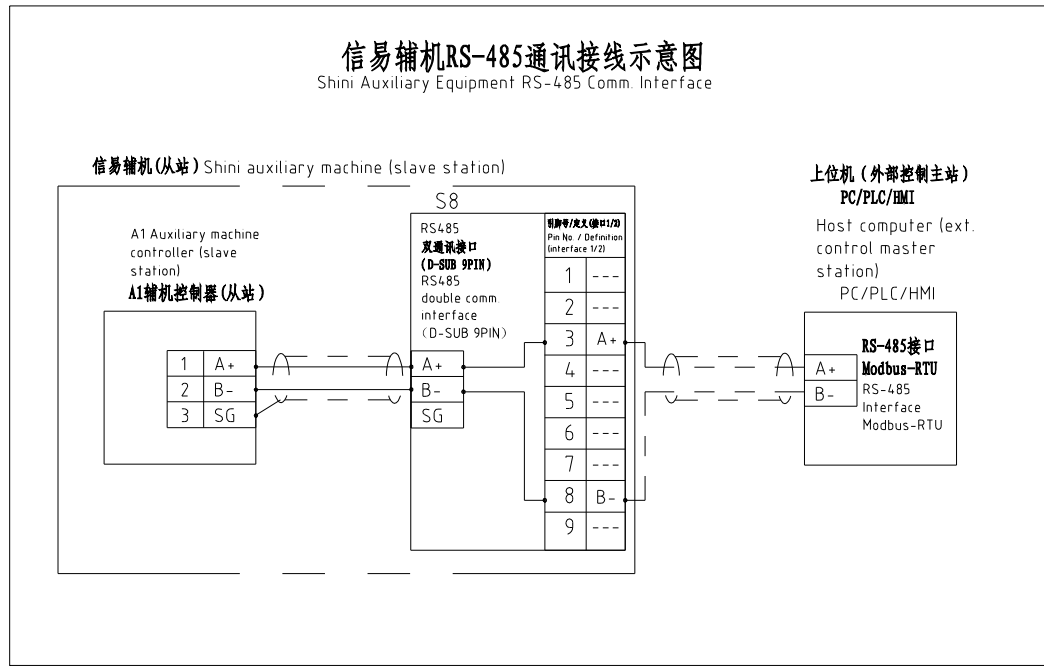
B

C

C

信易辅机RS-485通讯接线示意图

Shini Auxiliary Equipment RS-485 Comm. Interface



信易RS-485接口定义

Shini RS-485 interface definition

接口1
Interface 1

接口2
Interface 2

D-sub-9针接口 D-sub-9 pin interface	引脚号 Pin No	引脚定义 Pin definition
	1	-
	2	-
	3	A+ (RS-485 信号) A+ (RS-485 signal)
	4	-
	5	-
	6	-
	7	-
	8	B- (RS-485 信号) B- (RS-485 signal)
	9	-

注: 1. 通讯接口: RS-485 (两线式)
 2. 通讯协议: Modbus-RTU
 3. 机器配备D-sub9母接头, 客户需自备D-sub9公接头;
 4. 接口1和接口2内部并联, 功能相同, 不分主次

Note: 1 Comm. interface: RS-485 (two wire)
 2 Comm. protocol: Modbus-RTU
 3 The machine is equipped with D-sub9 female connector, and the customer needs to provide D-sub9 male connector;
 4. Interface 1 and interface 2 are connected in parallel and have the same function, which is regardless of primary and secondary

机型版本 Ver.A						制图	版号	0	标题	SIC-76W-R2-HP	图号	SIC-76W-R2-HP-CE-400V-0-4	比例	第 4 张	
						设计	核		通讯接线图		SHINI 信易电热机械股份有限公司 Shini Plastics Technologies, Inc.		标准	CE	共 6 张
						校对	准						机器电压	3φ400V	
标记	更改前	更改后	更改人	日期	审核	日期	2024.04.18						机器频率	60Hz	
1	2	3	4	5	6	7	8								

1		2		3		4		5		6		7		8								
序号/NO	符号/Symbol	名称/Name		制造商/Manufacturer		型号/Type		规格/Specification		单位/unit	数量/Number	物料编号/Material number		备注/Remark								
A	1	Q1	门连锁断路器/Break Interlock		TECO		FBB0100EB3080 3P		80A		PCS	1	YE40100300300									
	2		断路器外部操作把手 External circuit breaker handle		TECO		FB1A-CS1-C-D1(B0100EB)		----		PCS	1	YE90111100100									
	3	Q2	断路器/Circuit breaker		TECO		BM-63C/3016S		16A		PCS	1	YE40301603000									
	4	Q3 Q4	断路器/Circuit breaker		TECO		BM-63C/3063S		63A		PCS	2	YE40306303000									
	5	Q5	断路器/Circuit-Breakers		TECO		BM-63C/1003S		3A 1P		PCS	1	YE40100203000									
	6	Q6	断路器/Circuit-Breakers		TECO		BM-63C/1006S		6A 1P		PCS	1	YE40100600100									
	7	K1	接触器/Contactor		SIEMENS		3RT6016-1AB01		24VAC		PCS	1	YE00601602500									
B	8	K2 K3	接触器/Contactor		SIEMENS		3RT6027-1AC20		24VAC		PCS	2	YE00602702600									
	9		辅助触点/Auxiliary contactor		SIEMENS		3RH6911-1AA10		1NO		PCS	1	YE00691110000									
	10	F1	热过载继电器/Thermal overload relay		SIEMENS		3RU6116-1GB0		4.5-6.3A		PCS	1	YE01160450000									
	11	F2 F3	热过载继电器/Thermal overload relay		SIEMENS		3RU6126-4DB0		20-25A		PCS	2	YE01260200000									
	12	A1	控制器/Controller		PUNP		双压缩机冷却器/3P30A/01 Double compressor water chiller controller		24VAC/DC		PCS	1	YE80317500100									
	13	S1 S3	防冻温度热电阻/Anti freezing temp. heat resistance		PUNP		RTD		4X85 线长 wire length:4M 1/4PT		PCS	2	YE90001400700									
	14	T	变压器/Transformer		PUNP		IN=400V 415V OUT=24V		180VA		PCS	1	YE70040006700									
C	15	S8	通信接口板 RS-485 (双端-双端) Communication interface board RS-485 (double Dual-End connector)		----		----		----		PCS	1	YE90048501200		(1)							
	16		外置RS485 (SAL-700G-A-19) 0版 Shell RS485 (SAL-700G-A-19) 0		----		----		----		PCS	1	YR40048500000		(1)							
	17	X1	接地端子排/Grounding terminal board		HONEYWELL		16.0mm ² PE		----		PCS	1	YE60001603500									
	18		端子排/Terminal board		HONEYWELL		6.0mm ²		----		PCS	6	YE60000603200									
	19		端子排/Terminal board		HONEYWELL		6.0mm ² PE		----		PCS	2	YE60000603500									
	20		端子排/Terminal board		HONEYWELL		2.5mm ²		----		PCS	29	YE60002503200									
	21		接地端子排/Grounding terminal board		HONEYWELL		2.5mm ² PE		----		PCS	3	YE60002503400									
	22		终端固定件/CK系列 (霍尼韦尔) Terminal fittings CK series (honeywell)		HONEYWELL		----		----		PCS	4	YE60000003900									
	23	S4 S6	低压传感器/Low pressure sensor		----		----		----		----	2	----		(1)(3)							
	24	S5 S7	高压传感器/High pressure sensor		----		----		----		----	2	----		(1)(3)							
25	S10	冷冻水流开关/Chilled water flow switch		----		----		----		----	1	----		(1)								
机型版本 Ver.A		注: (1)表示非电控箱内材料, (2)选配液管阀, (3)选配流量传感器, (4)选配水位开关, (5)选配远程开关。 Notes: (1)Means it 's not the material inside the control box. (2)Optional liquid pipe valve. (3)Optional flow sensor. (4)Optional water level switch. (5)Optional remote switch.																				
D					制图		版号		0		标题		SIC-76W-R2-HP		图号		SIC-76W-R2-HP-CE-400V-0-5		比例		第 5 张	
					设计		核				电气元件明细表一				标准		CE				共 6 张	
					校对		准				 信易電熱機械股份有限公司 Shini Plastics Technologies, Inc.		机器电压		3φ400V							
	标记		更改前		更改后		更改人		日期				2024.04.18		机器频率		60Hz					
1		2		3		4		5		6		7		8								

1		2		3		4		5		6		7		8	
序号/NO	符号/Symbol	名称/Name		制造商/Manufacturer		型号/Type		规格/Specification		单位/unit	数量/Number	物料编号/Material number		备注/Remark	
26	S11	冷却水流开关/Cooling water flow switch		----		----		----		----	1	----		(1)	
27	S9	水位开关/Water level switch		----		----		----		----	1	----		(1)(4)	
A	28	S12 远程开关/Remote switch		----		----		----		----	1	----		(1)(5)	
	29	Y1 Y2 电磁阀/Solenoid valve		----		----		24V 50/60Hz		----	1	----		(1)(2)	
	30	Y3 Y4 电磁阀/Solenoid valve		----		----		24V 50/60Hz		----	2	----		(1)	
	31	M1 泵浦马达/Pump motor		----		----		400V 50/60Hz 3kW		----	1	----		(1)	
	32	M2 M3 压缩机/Compressor		----		----		400V 50/60Hz 11kW		----	2	----		(1)	
B	33	EH1 EH2 曲轴箱加热带/Crankcase heating band		----		----		24V 50/60Hz 35W		----	2	----		(1)	
	34	FM 风扇/Fan		----		----		24V 50/60Hz		----	1	----		(1)	
C															
D															
机型版本 Ver.A		Notes: (1)Means it 's not the material inside the control box. (2)Optional liquid pipe valve. (3)Optional flow sensor (4)Optional water level switch (5)Optional remote switch 注: (1)表示非电控箱内材料, (2)选配液管阀, (3)选配流量传感器, (4)选配水位开关, (5)选配远程开关。													
						制图		版号 0		标题 SIC-76W-R2-HP		图号 SIC-76W-R2-HP-CE-400V-0-6		比例	
						设计		核准		SHINI 信易電熱機械股份有限公司 Shini Plastics Technologies, Inc.		标准 CE		第 6 张	
						校对						机器电压 3φ400V			
标记		更改前		更改后		更改人		日期		日期 2024.04.18		机器频率 60Hz			
1		2		3		4		5		6		7		8	