


机型版本 Ver.A

					制图		版号	A	标题	SIC-17W-R2	图号	SIC-17W-R2-CE-400V-A-1	比例	第 1 张	
					设计		核		主电路图				标准	CE	共 5 张
					校对		准		 信易电热机械股份有限公司 Shini Plastics Technologies, Inc.			机器电压	3φ400V		
标记	更改前	更改后	更改人	日期	审核		日期	20191014		机器频率	50Hz				

1

2

3

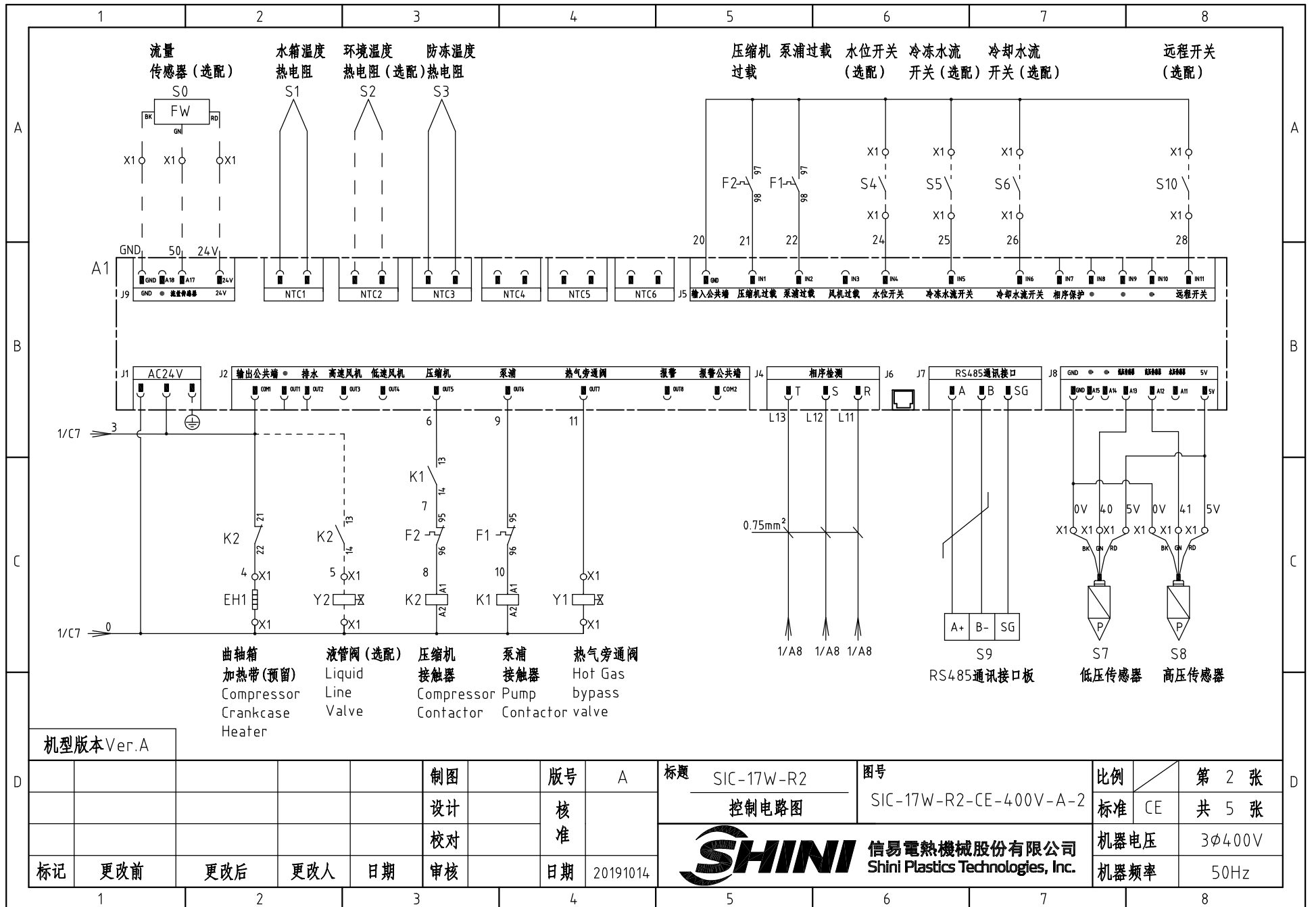
4

5

6

7

8

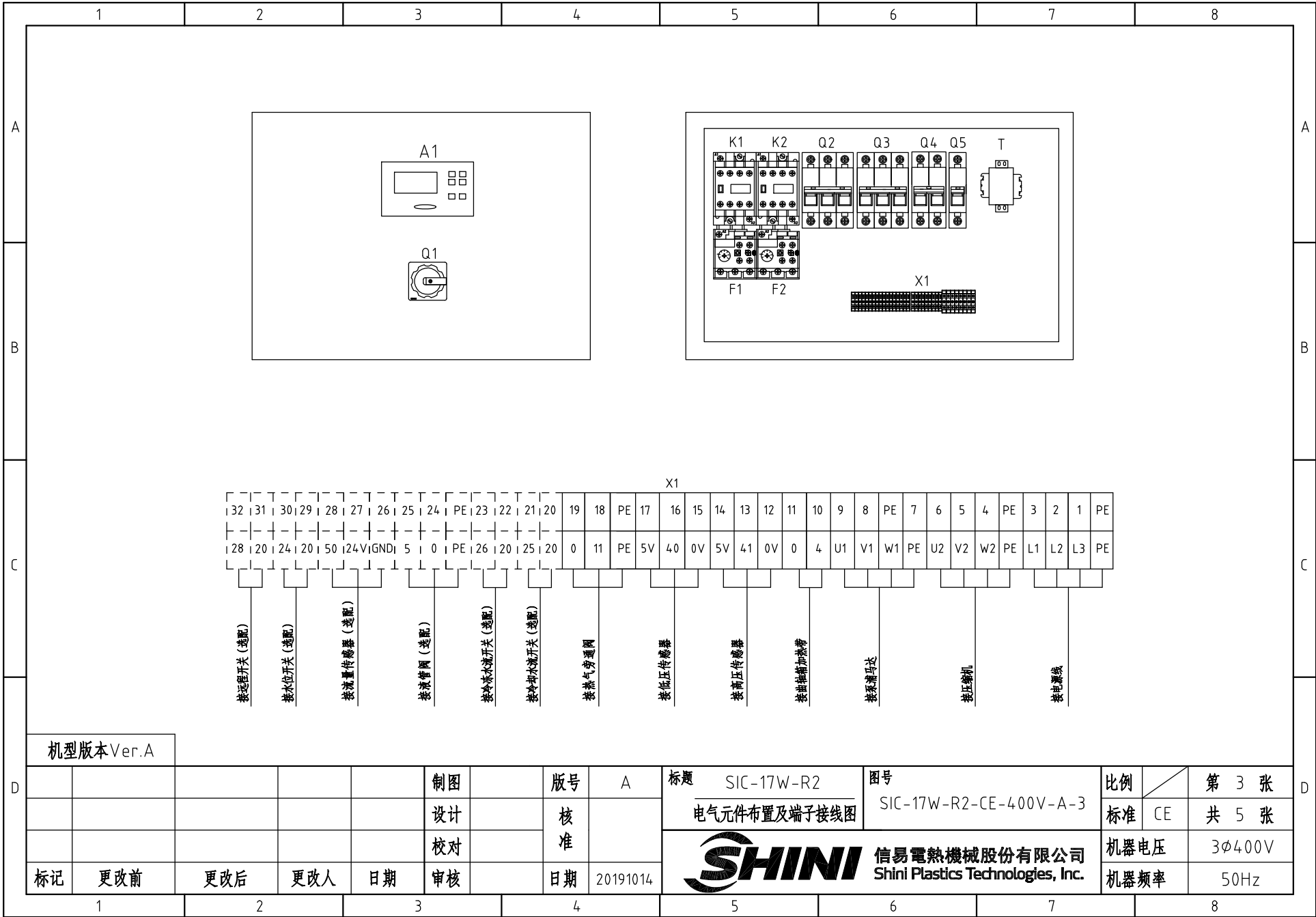


曲轴箱加热带(预留)
 Compressor Crankcase Heater
 液管阀(选配)
 Liquid Line Valve
 压缩机接触器
 Compressor Contactor
 泵浦接触器
 Pump Contactor
 热气旁通阀
 Hot Gas bypass
 加热器
 Heater


机型版本 Ver.A

					制图	版号	A	标题	SIC-17W-R2	图号	SIC-17W-R2-CE-400V-A-2	比例	第 2 张
					设计	核准		控制电路图				标准	CE
					校对	核准						机器电压	3φ400V
标记	更改前	更改后	更改人	日期	审核	日期	20191014					机器频率	50Hz



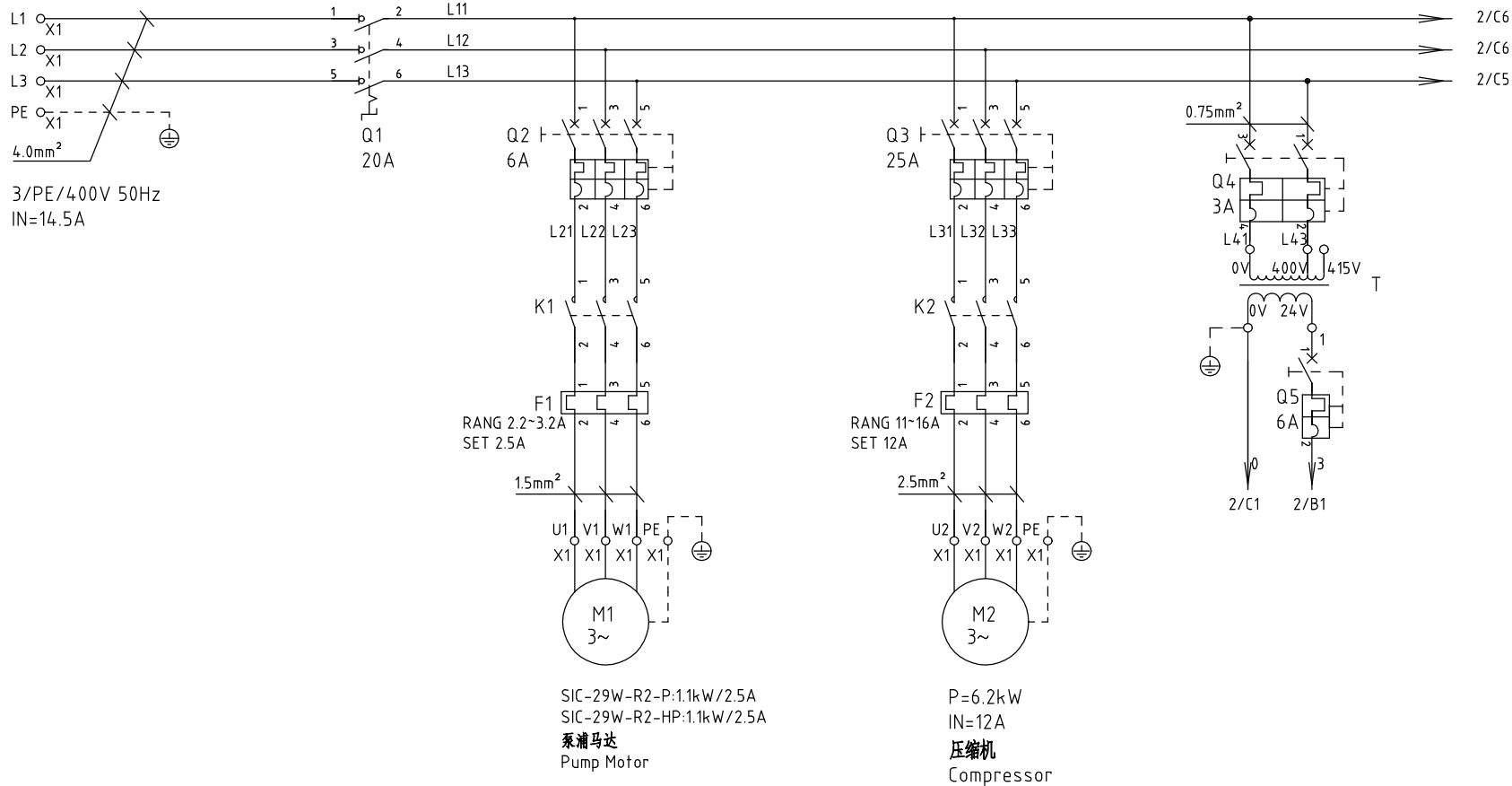


机型版本 Ver.A


					制图	版号	A	标题	SIC-17W-R2	图号	SIC-17W-R2-CE-400V-A-3	比例	第 3 张
					设计	核 准		电气元件布置及端子接线图		标准	CE	共 5 张	
					校对						机器电压	3φ400V	
标记	更改前	更改后	更改人	日期	审核	日期	20191014	 信易电热机械股份有限公司 Shini Plastics Technologies, Inc.		机器频率	50Hz		

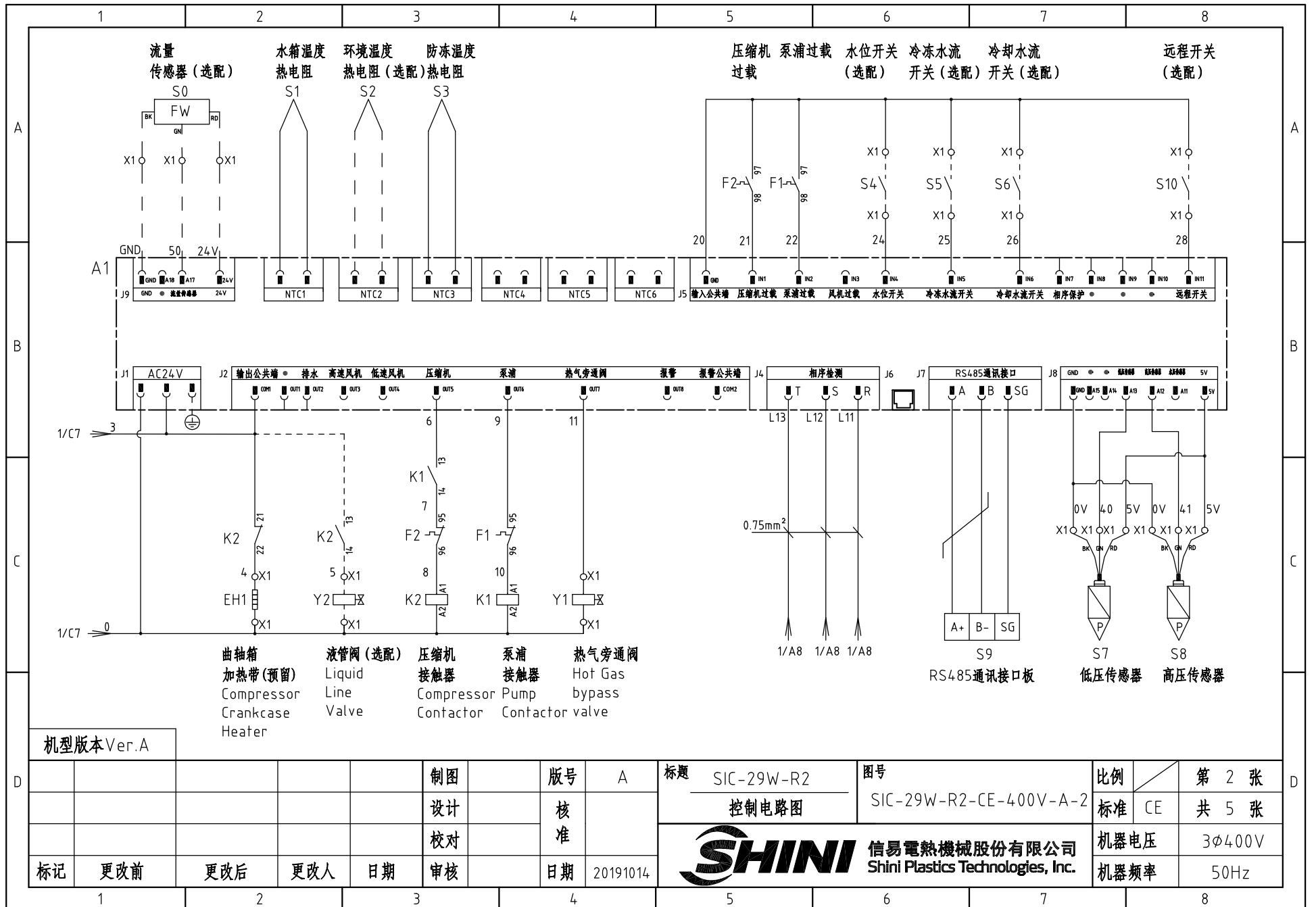
1		2		3		4		5		6		7		8			
序号/NO	符号/Symbol	名称/Name		制造商/Manufacturer		型号/Type		规格/Specification		数量/Number	物料编号/Material number		备注/Remark				
1	Q1	主电源开关/Main switch		EATON		P1-63/EA/SVB		20A		1	YE10021160000						
2	Q2	断路器/Circuit breaker		TECO		BM-63C/3006S		6A		1	YE40300603000						
3	Q3	断路器/Circuit breaker		TECO		BM-63C/3016S		16A		1	YE40301603000						
4	Q4	断路器/Circuit Breakers		TECO		BM-63C/2003S		3A		1	YE40200203000						
5	Q5	断路器/Circuit Breakers		TECO		BM-63C/1006S		6A		1	YE40100600100						
6	K1	接触器/Contactor		SIEMENS		3RT6015-1AB01		24VAC		1	YE00601502500						
7	K2	接触器/Contactor		SIEMENS		3RT6017-1AB01		24VAC		1	YE00601702500						
8		辅助触点/auxiliary block		SIEMENS		3RH6911-1HA11		1NO+1NC		1	YE00691100100						
9	F1	热过载继电器/Overload relay		SIEMENS		3RU6116-1BB0		1.4-2A		1	YE01160140000		SIC-17W-R2-P				
10		热过载继电器/Overload relay		SIEMENS		3RU6116-1DB0		2.2-3.2A		1	YE01160220000		SIC-17W-R2-HP				
11	F2	热过载继电器/Overload relay		SIEMENS		3RU6116-1HB0		5.5-8A		1	YE01160550000						
12	A1	控制器/Controller		PUNP		单压机冷水机控制器SF317503A		AC 24V		1	YE80317506700						
13	T	变压器/Transformer		JIUXIN		IN=400V 415V OUT=24V		120VA		1	YE70040006600						
14	S0	流量传感器/Flow sensor		----		----		----		1	----		(1)(5)				
15	S1	水箱温度热电阻/Water Tem. RTD		PUNP		RTD		Φ7x110mm 1/8" PT,3.5m		1	YE90711000000						
16	S3	防冻温度热电阻/Anti-frozen RTD		PUNP		RTD		Φ4x85 4M 1/4PT		1	YE90001400700						
17	S4	水位开关/Water level switch		----		----		----		1	----		(1)(6)				
18	S5	冷冻水流开关/Water flow switch		----		----		----		1	----		(1)(3)				
19	S6	冷却水流开关/Water flow switch		----		----		----		1	----		(1)(4)				
20	S7	低压传感器/LO pressure sensor		----		----		----		1	----		(1)				
21	S8	高压传感器/HI pressure sensor		----		----		----		1	----		(1)				
22	S9	通信接口板RS-485(双Dsub-9pin接头)		YUYUN		----		----		1	YE90048501200		(1)				
23		外壳RS485(SAL-700G-A-19)0版		BINCHENG		----		----		1	YR40048500000		(1)				
24	S10	远程开关/The remote switch		----		----		----		1	----		(1)(7)				
25	X1	端子排/Terminal board		HONEYWELL		SK2.5		----		19	YE60002503200						
机型版本 Ver.A		注: (1)表示非电控箱内材料, (2)选配液管阀, (3)选配冷冻水流开关, (4)选配冷却水流开关, (5)选配流量传感器, (6)选配水位开关, (7)选配远程开关。															
				制图		版号		A		标题		图号		比例		第 4 张	
				设计		核				SIC-17W-R2		SIC-17W-R2-CE-400V-A-4		标准		CE	
				校对		准				SHINI		信易电热机械股份有限公司		机器电压		3φ400V	
标记		更改前		更改后		更改人		日期		20191014		Shini Plastics Technologies, Inc.		机器频率		50Hz	
1		2		3		4		5		6		7		8			

1		2		3		4		5		6		7		8		
序号/NO	符号/Symbol	名称/Name			制造商/Manufacturer		型号/Type		规格/Specification		数量/Number	物料编号/Material number			备注/Remark	
A	26	接地端子排/Terminal board			HONEYWELL		GK2.5PE		----		4	YE60002503400				
	27	端子排/Terminal board			HONEYWELL		SK2.5		----		2	YE60002503200			(2)	
	28	接地端子排/Terminal board			HONEYWELL		GK2.5PE		----		1	YE60002503400			(2)	
	29	端子排/Terminal board			HONEYWELL		SK2.5		----		2	YE60002503200			(3)	
	30	端子排/Terminal board			HONEYWELL		SK2.5		----		2	YE60002503200			(4)	
	31	端子排/Terminal board			HONEYWELL		SK2.5		----		3	YE60002503200			(5)	
	32	端子排/Terminal board			HONEYWELL		SK2.5		----		2	YE60002503200			(6)	
B	33	端子排/Terminal board			HONEYWELL		SK2.5		----		2	YE60002503200			(7)	
	34	Y1	电磁阀/Solenoid valve			----		----		24 VAC		1	----			(1)
	35	Y2	电磁阀/Solenoid valve			----		----		24 VAC		1	----			(1)(2)
	36	M1	泵浦马达/Pump motor			----		----		400V 50Hz 0.75KW		1	----		SIC-17W-R2-P	(1)
	37	M1	泵浦马达/Pump motor			----		----		400V 50Hz 1.1KW		1	----		SIC-17W-R2-HP	(1)
	38	M2	压缩机/Compressor			----		----		400V 50Hz 3.8kW		1	----			(1)
	39	EH1	曲轴箱加热带/Compressor Crankcase Heater			----		----		24 VAC 35W		1	----			(1)
C		终端固定件E/GK系列(霍尼韦尔)			HONEYWELL		----		PCS		4	YE60000003900				
D	机型版本 Ver.A		注: (1)表示非电控箱内材料, (2)选配液管阀, (3)选配冷冻水流开关, (4)选配冷却水流开关, (5)选配流量传感器, (6)选配水位开关, (7)选配远程开关。													
					制图		版号	A	标题 SIC-17W-R2		图号 SIC-17W-R2-CE-400V-A-5		比例		第 5 张	
					设计		核		电气元件明细表二				标准	CE	共 5 张	
	标记	更改前	更改后	更改人	日期	校对	核		 信易電熱機械股份有限公司 Shini Plastics Technologies, Inc.		机器电压		3φ400V			
				审核		准		日期 20191014			机器频率		50Hz			
1		2		3		4		5		6		7		8		



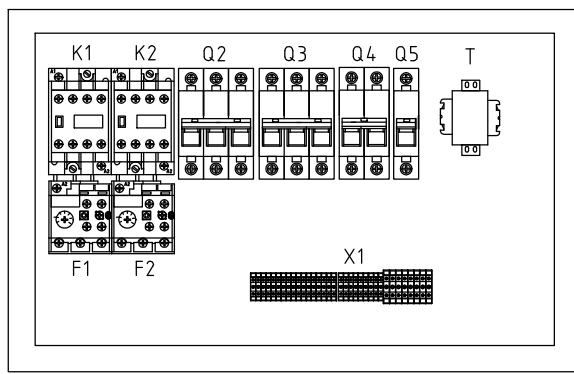
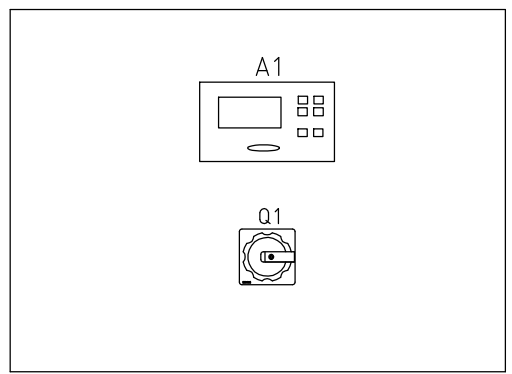
机型版本 Ver.A

					制图	版号	A	标题	SIC-29W-R2	图号	SIC-29W-R2-CE-400V-A-1	比例	第 1 张
					设计	核		主电路图		标准	CE	共 5 张	
					校对	准		 信易电热机械股份有限公司 Shini Plastics Technologies, Inc.	机器电压	3φ400V			
标记	更改前	更改后	更改人	日期	审核	日期	20191014		机器频率	50Hz			



1 2 3 4 5 6 7 8

A



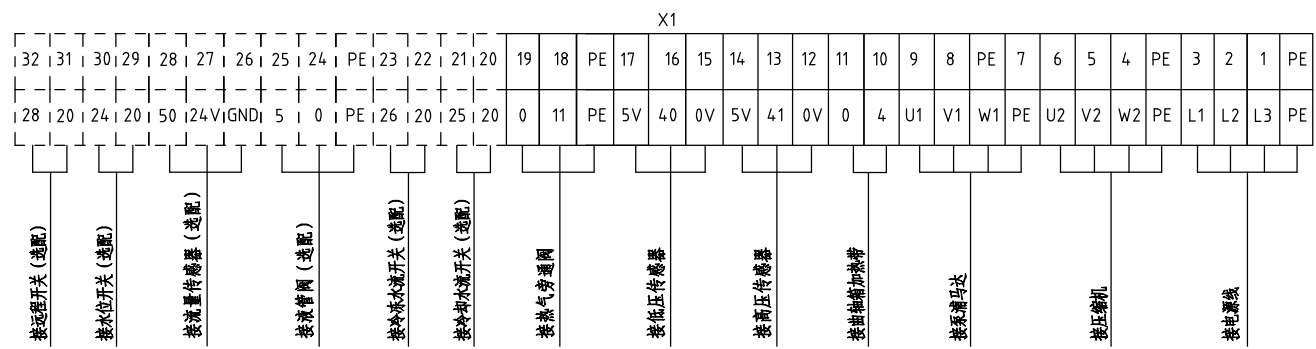
A

B

B

C

C



机型版本 Ver.A

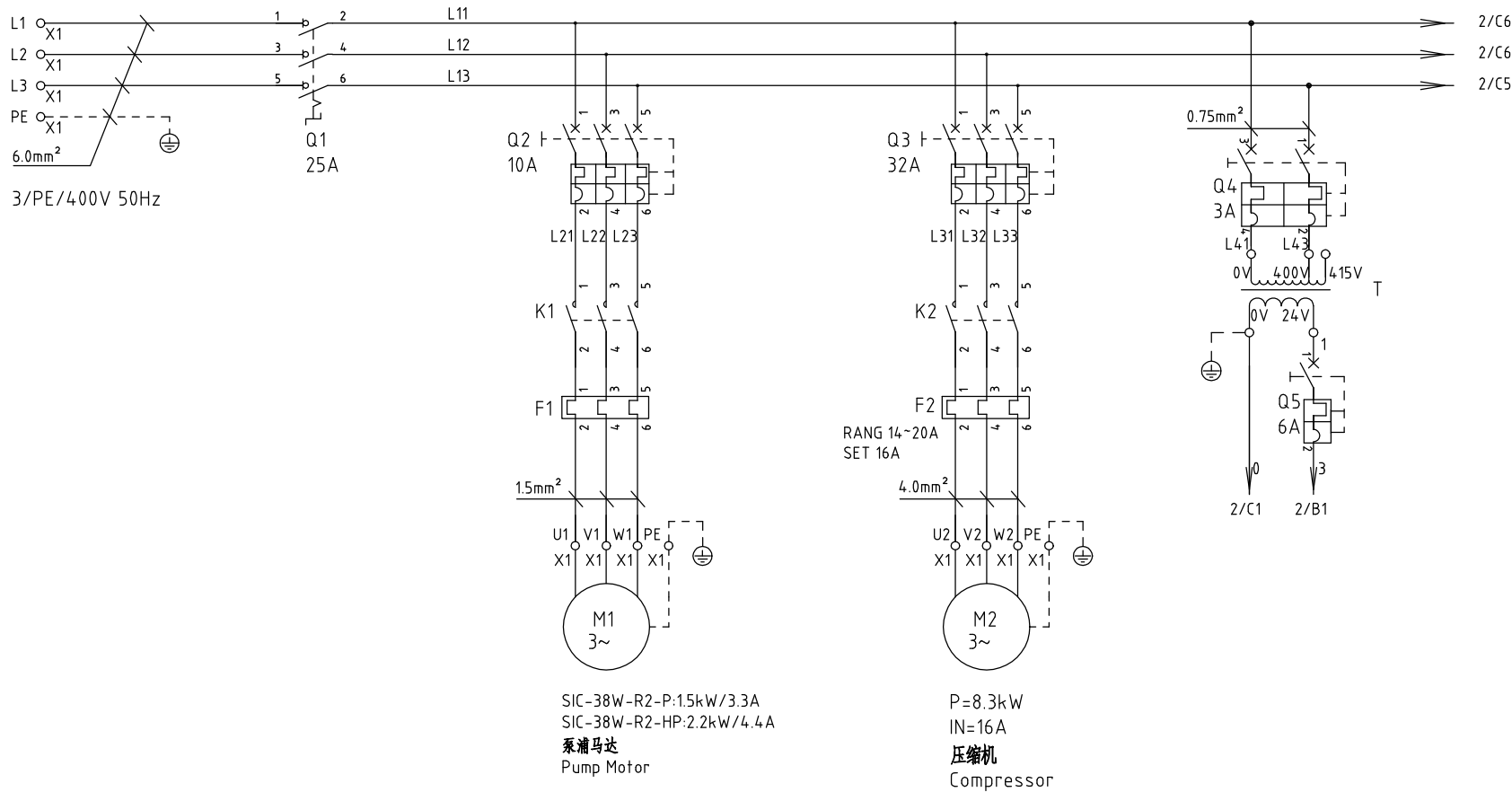
D

D

					制图		版号	A	标题	SIC-29W-R2	图号		比例	第 3 张
					设计		核准		电气元件布置及端子接线图		SIC-29W-R2-CE-400V-A-3		标准	CE 共 5 张
					校对				信易电热机械股份有限公司 Shini Plastics Technologies, Inc.				机器电压	3φ400V
标记	更改前	更改后	更改人	日期	审核		日期	20191014					机器频率	50Hz

1 2 3 4 5 6 7 8

1		2		3		4		5		6		7		8						
序号/NO	符号/Symbol	名称/Name		制造商/Manufacturer		型号/Type		规格/Specification		数量/Number	物料编号/Material number		备注/Remark							
A	1	Q1	主电源开关/Main switch		EATON		P1-63/EA/SVB		20A		1	YE10021160000								
	2	Q2	断路器/Circuit breaker		TECO		BM-63C/3006S		6A		1	YE40300603000								
	3	Q3	断路器/Circuit breaker		TECO		BM-63C/3025S		25A		1	YE40302503000								
	4	Q4	断路器/Circuit Breakers		TECO		BM-63C/2003S		3A		1	YE40200203000								
	5	Q5	断路器/Circuit Breakers		TECO		BM-63C/1006S		6A		1	YE40100600100								
	6	K1	接触器/Contactor		SIEMENS		3RT6016-1AB01		24VAC		1	YE00601602500								
	7	K2	接触器/Contactor		SIEMENS		3RT6025-1AC20		24VAC		1	YE00602502600								
B	8	F1	热过载继电器/Overload relay		SIEMENS		3RU6116-1DB0		2.2-3.2A		1	YE01160220000								
	9	F2	热过载继电器/Overload relay		SIEMENS		3RU6126-4AB0		11-16A		1	YE01260110000								
	10	A1	控制器/Controller		PUNP		单压机冷水机控制器SF317503A		AC 24V		1	YE80317506700								
	11	T	变压器/Transformer		JIUXIN		IN=400V 415V OUT=24V		120VA		1	YE70040006600								
	12	S0	流量传感器/Flow sensor		----		----		----		1	----		(1)(5)						
	13	S1	水箱温度热电阻/Water Tem. RTD		PUNP		RTD		Φ7x110mm 1/8" PT,3.5m		1	YE90711000000								
	14	S3	防冻温度热电阻/Anti-frozen RTD		PUNP		RTD		Φ4X85 4M 1/4PT		1	YE90001400700								
C	15	S4	水位开关/Water level switch		----		----		----		1	----		(1)(6)						
	16	S5	冷冻水流开关/Water flow switch		----		----		----		1	----		(1)(3)						
	17	S6	冷却水流开关/Water flow switch		----		----		----		1	----		(1)(4)						
	18	S7	低压传感器/LO pressure switch		----		----		----		1	----		(1)						
	19	S8	高压传感器/HI pressure switch		----		----		----		1	----		(1)						
	20	S9	通信接口板RS-485(双Dsub-9pin接头)		YUYUN		----		----		1	YE90048501200		(1)						
	21		外壳RS485(SAL-700G-A-19)0版		BINCHENG		----		----		1	YR40048500000		(1)						
	22	S10	远程开关/The remote switch		----		----		----		1	----		(1)(7)						
	23	X1	端子排/Terminal board		HONEYWELL		SK2.5		----		16	YE60002503200								
	24		接地端子排/Terminal board		HONEYWELL		GK2.5PE		----		3	YE60002503400								
	25		端子排/Terminal board		HONEYWELL		SK2.5		----		2	YE60002503200		(2)						
机型版本Ver.A		注: (1)表示非电控箱内材料, (2)选配液管阀, (3)选配冷冻水流开关, (4)选配冷却水流开关, (5)选配流量传感器, (6)选配水位开关, (7)选配远程开关。																		
D					制图		版号		A		标题		SIC-29W-R2		图号		比例		第 4 张	
					设计		核				电气元件明细表一		SIC-29W-R2-CE-400V-A-4		标准		CE		共 5 张	
					校对		准				 信易电热机械股份有限公司 Shini Plastics Technologies, Inc.		机器电压		3φ400V					
	标记		更改前		更改后		更改人		日期				20191014		机器频率		50Hz			
1		2		3		4		5		6		7		8						



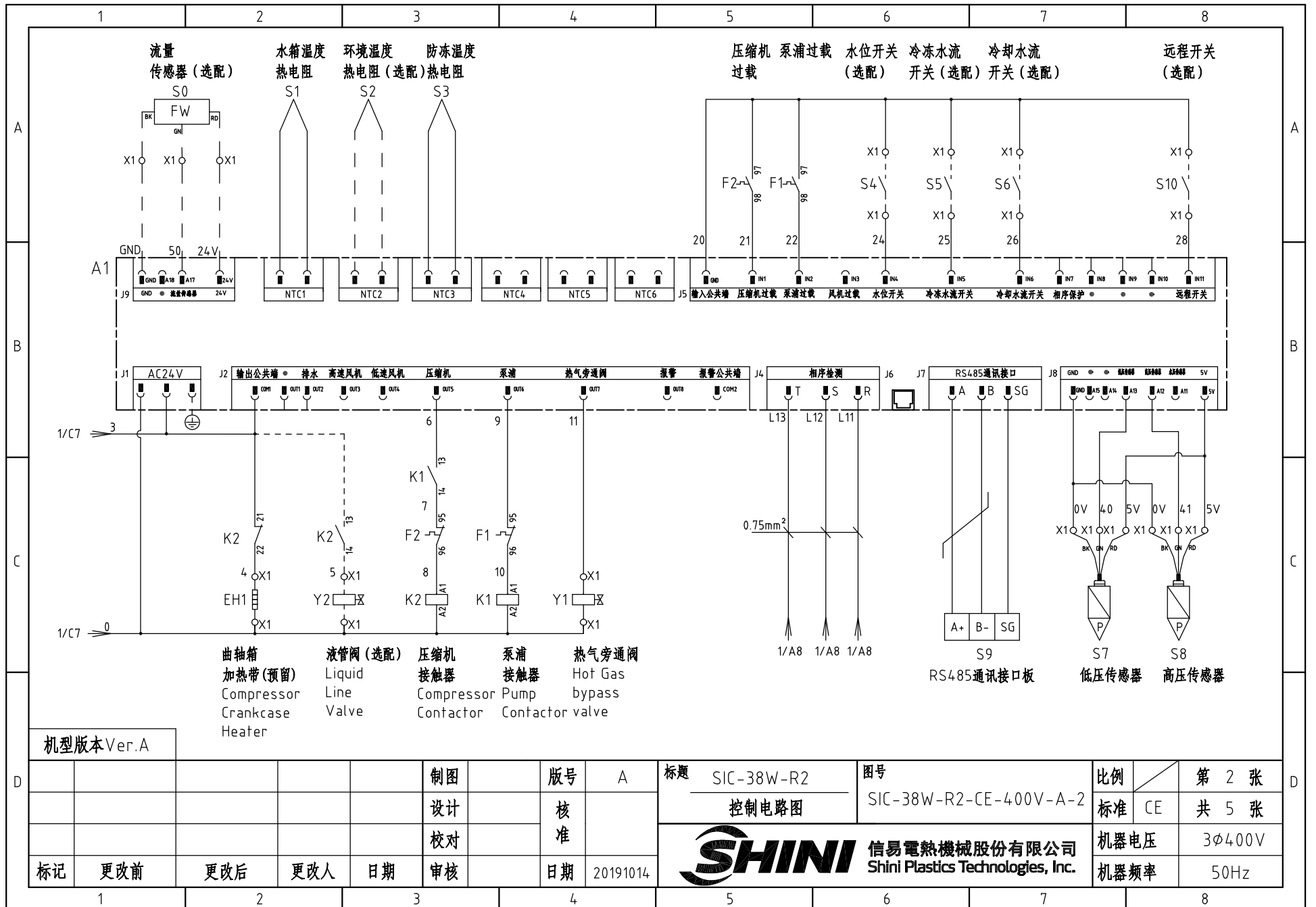
SIC-38W-R2-P:1.5kW/3.3A
 SIC-38W-R2-HP:2.2kW/4.4A
 泵浦马达
 Pump Motor

P=8.3kW
 IN=16A
 压缩机
 Compressor

机型版本 Ver.A

					制图	版号	A	标题	SIC-38W-R2	图号	SIC-38W-R2-CE-400V-A-1	比例	第 1 张
					设计	核		主电路图		标准	CE	共 5 张	
					校对	准		信易电热机械股份有限公司 Shini Plastics Technologies, Inc.	机器电压	3φ400V			
标记	更改前	更改后	更改人	日期	审核	日期	20191014		机器频率	50Hz			

1 2 3 4 5 6 7 8



曲轴箱
加热带(预留)
Compressor
Crankcase
Heater


液管阀(选配)
Liquid
Line
Valve

压缩机
接触器
Compressor
Contactor

泵浦
接触器
Pump
Contactor

热气旁通阀
Hot Gas
bypass
valve

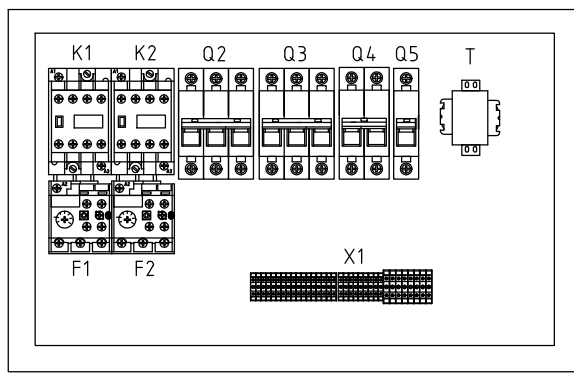
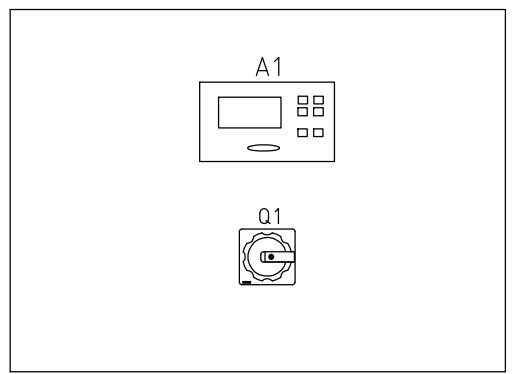
机型版本 Ver.A

					制图	版号	A	标题	SIC-38W-R2	图号	SIC-38W-R2-CE-400V-A-2	比例	第 2 张
					设计	核准		控制电路图		标准	CE	共 5 张	
					校对	日期	20191014	 信易电热机械股份有限公司 Shini Plastics Technologies, Inc.		机器电压	3φ400V		
标记	更改前	更改后	更改人	日期	审核	日期	20191014			机器频率	50Hz		

1 2 3 4 5 6 7 8

A

A

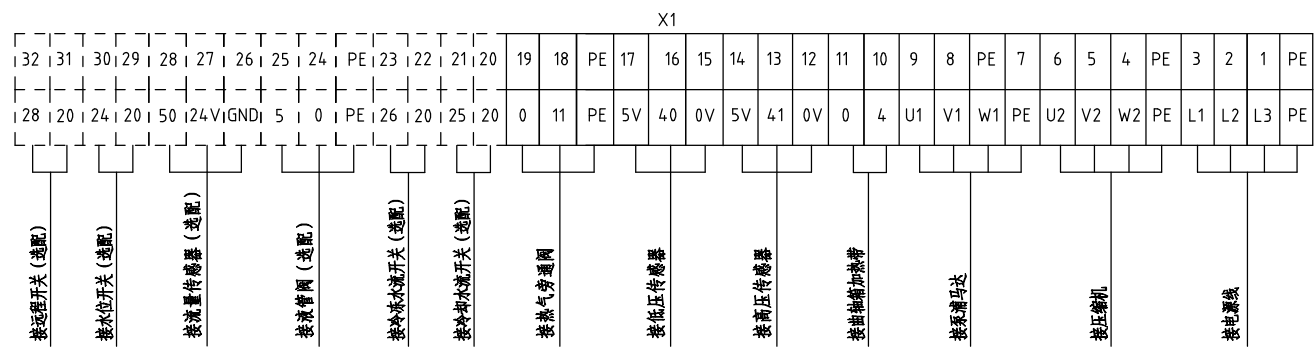


B

B

C

C



D

D

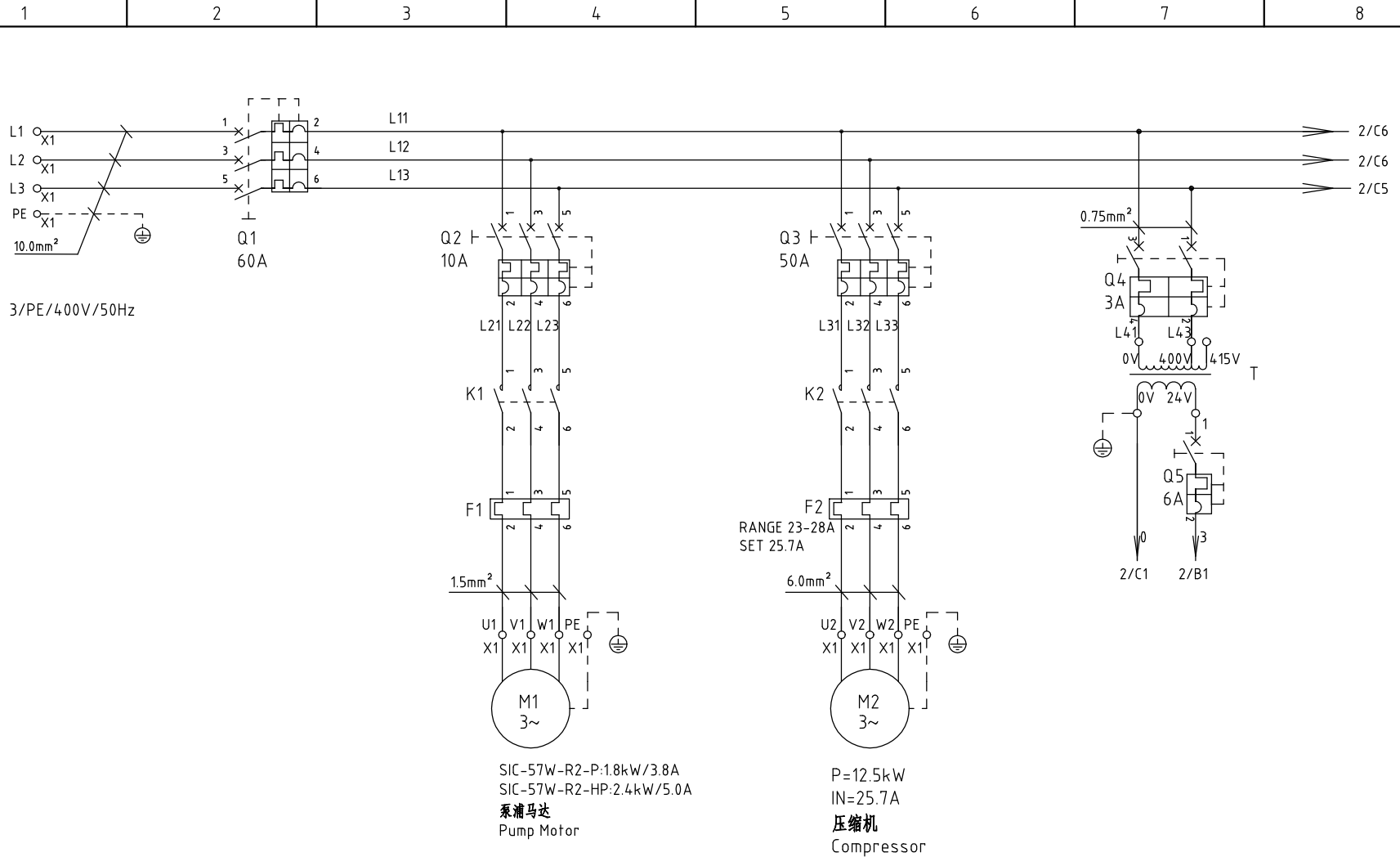
机型版本 Ver.A

					制图	版号	A	标题	SIC-38W-R2	图号	SIC-38W-R2-CE-400V-A-3	比例	第 3 张
					设计	核 准		电气元件布置及端子接线图	信易电热机械股份有限公司 Shini Plastics Technologies, Inc.	标准	CE	机器电压	3φ400V
				校对	日期		20191014			机器频率	50Hz		
标记	更改前	更改后	更改人	日期	审核								

1 2 3 4 5 6 7 8

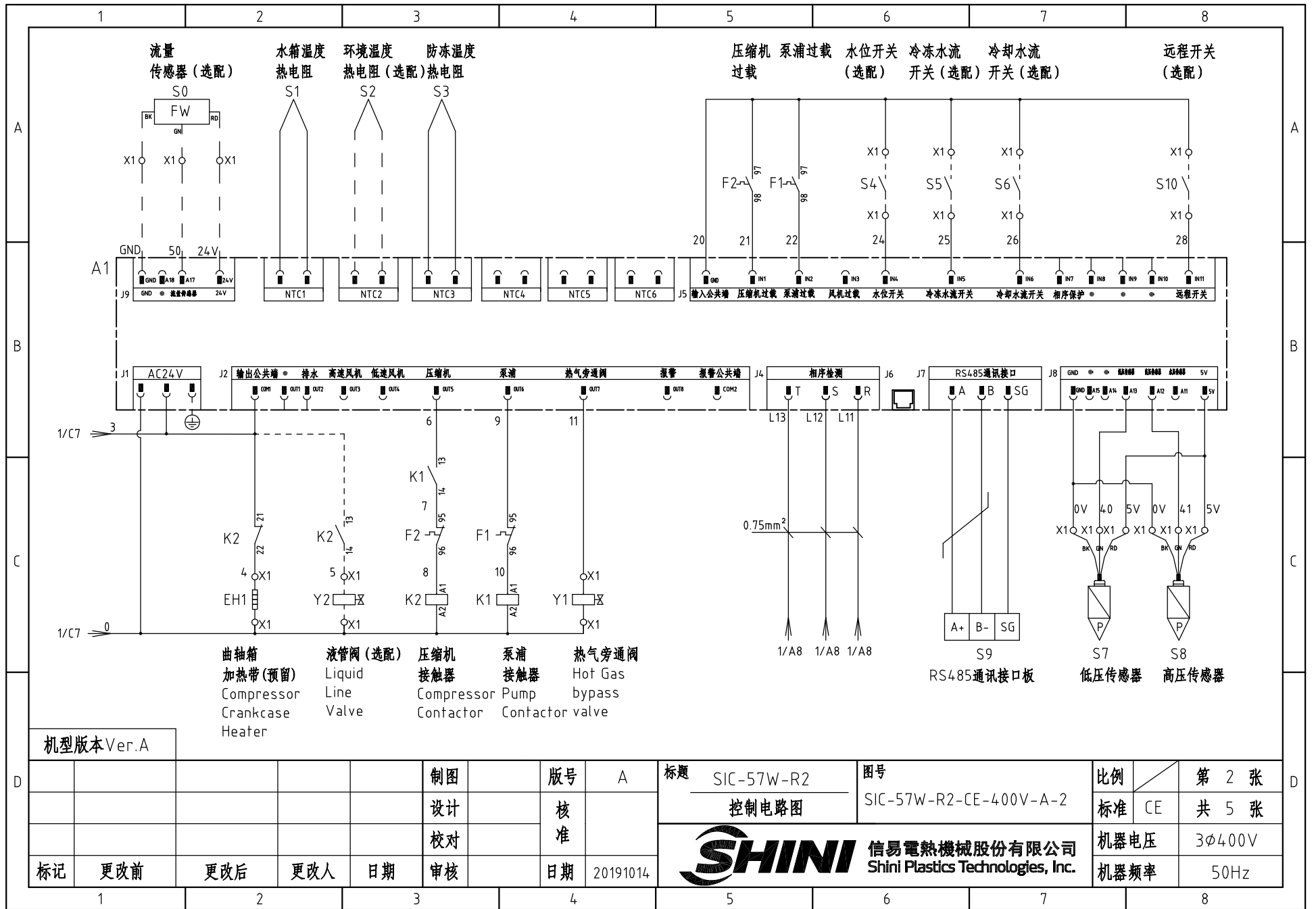
1		2		3		4		5		6		7		8						
序号/NO	符号/Symbol	名称/Name		制造商/Manufacturer		型号/Type		规格/Specification		数量/Number	物料编号/Material number		备注/Remark							
A	1	Q1	主电源开关/Main switch		EATON		P1-63/EA/SVB		25A		1	YE10125250000								
	2	Q2	断路器/Circuit breaker		TECO		BM-63C/3010S		10A		1	YE40301003000								
	3	Q3	断路器/Circuit breaker		TECO		BM-63C/3032S		32A		1	YE40303203000								
	4	Q4	断路器/Circuit Breakers		TECO		BM-63C/2003S		3A		1	YE40200203000								
	5	Q5	断路器/Circuit Breakers		TECO		BM-63C/1006S		6A		1	YE40100600100								
	6	K1	接触器/Contactor		SIEMENS		3RT6015-1AB01		24VAC		1	YE00601502500								
	7	K2	接触器/Contactor		SIEMENS		3RT6026-1AC20		24VAC		1	YE00602602600								
B	8	F1	热过载继电器/Overload relay		SIEMENS		3RU6116-1EB0		2.8-4.0A		1	YE01160280000		SIC-38W-R2-P						
	9	F1	热过载继电器/Overload relay		SIEMENS		3RU6116-1FB0		3.5-5.0A		1	YE01160350000		SIC-38W-R2-HP						
	10	F2	热过载继电器/Overload relay		SIEMENS		3RU6126-4BB0		14-20A		1	YE01260140000								
	11	A1	控制器/Controller		PUNP		单压机冷水机控制器SF317503A		AC 24V		1	YE80317506700								
	12	T	变压器/Transformer		JIUXIN		IN=400V 415V OUT=24V		120VA		1	YE70040006600								
	13	S0	流量传感器/Flow sensor		----		----		----		1	----		(1)(5)						
	14	S1	水箱温度热电阻/Water Tem. RTD		PUNP		RTD		Φ7x110mm 1/8" PT,3.5m		1	YE90711000000								
15	S3	防冻温度热电阻/Anti-frozen RTD		PUNP		RTD		Φ4X85 4M 1/4PT		1	YE90001400700									
C	16	S4	水位开关/Water level switch		----		----		----		1	----		(1)(6)						
	17	S5	冷冻水流开关/Water flow switch		----		----		----		1	----		(1)(3)						
	18	S6	冷却水流开关/Water flow switch		----		----		----		1	----		(1)(4)						
	19	S7	低压传感器/L0 pressure switch		----		----		----		1	----		(1)						
	20	S8	高压传感器/HI pressure switch		----		----		----		1	----		(1)						
	21	S9	通信接口板RS-485(双Dsub-9pin接头)		YUYUN		----		----		1	YE90048501200		(1)						
	22		外壳RS485(SAL-700G-A-19)0版		BINCHENG		----		----		1	YR40048500000		(1)						
	23	S10	远程开关/The remote switch		----		----		----		1	----		(1)(7)						
	24	X1	端子排/Terminal board		HONEYWELL		SK2.5		----		13	YE60002503200								
	25		接地端子排/Terminal board		HONEYWELL		GK2.5PE		----		3	YE60002503400								
机型版本Ver.A		注: (1)表示非电控箱内材料, (2)选配液管阀, (3)选配冷冻水流开关, (4)选配冷却水流开关, (5)选配流量传感器, (6)选配水位开关, (7)选配远程开关。																		
D					制图		版本号		A		标题		SIC-38W-R2		图号		比例		第 4 张	
					设计		核				电气元件明细表一		SIC-38W-R2-CE-400V-A-4		标准		CE		共 5 张	
					校对		准				 信易电热机械股份有限公司 Shini Plastics Technologies, Inc.		机器电压		3φ400V					
	标记		更改前		更改后		更改人		日期				20191014		机器频率		50Hz			
1		2		3		4		5		6		7		8						

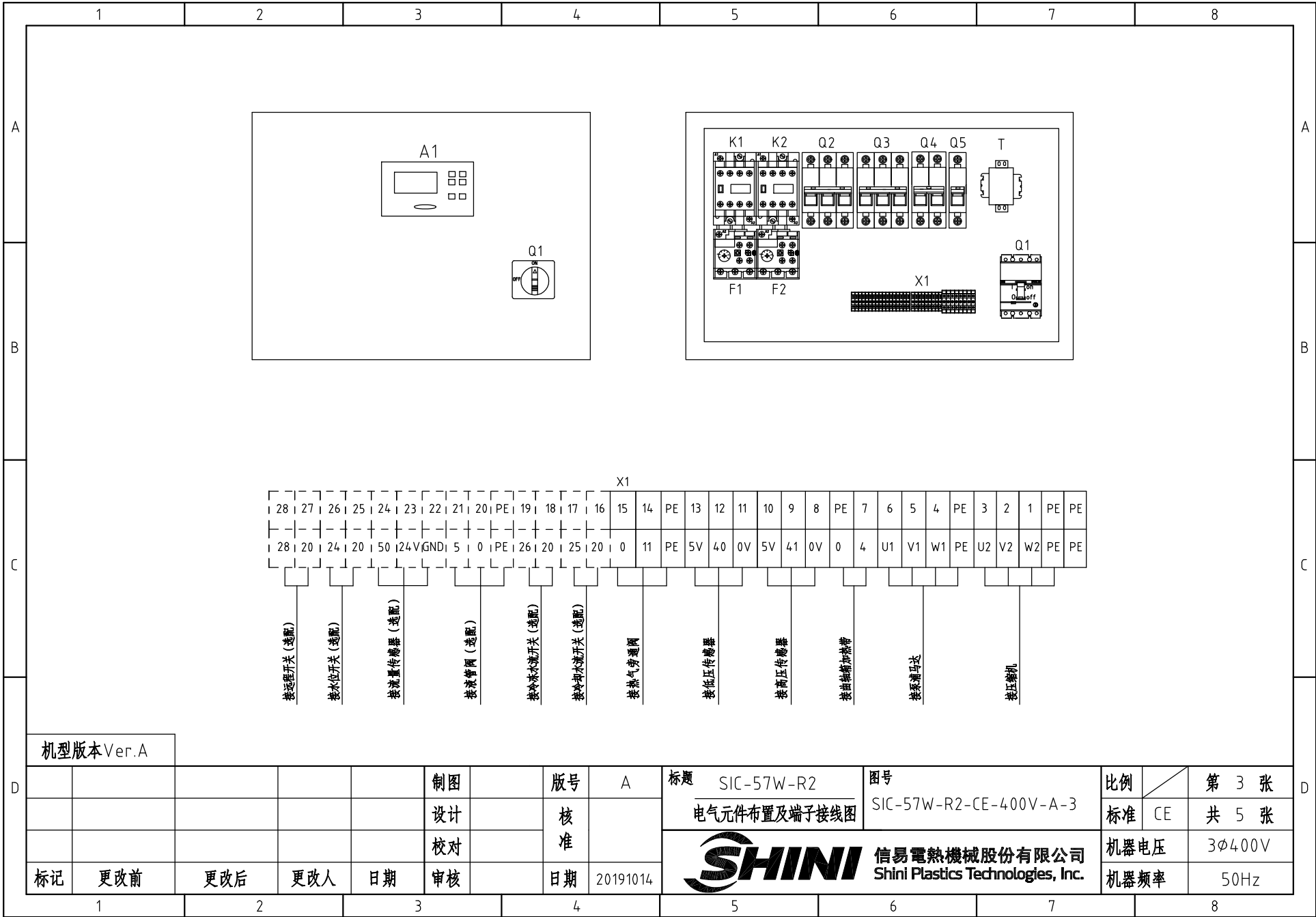
1		2		3		4		5		6		7		8						
序号/NO	符号/Symbol	名称/Name		制造商/Manufacturer		型号/Type		规格/Specification		数量/Number	物料编号/Material number		备注/Remark							
A	26	端子排/Terminal board		HONEYWELL		GK6		----		3	YE60000603200									
	27	接地端子排/Terminal board		HONEYWELL		GK6PE		----		1	YE60000603500									
	28	端子排/Terminal board		HONEYWELL		SK2.5		----		2	YE60002503200		(2)							
	29	接地端子排/Terminal board		HONEYWELL		GK2.5PE		----		1	YE60002503400		(2)							
	30	端子排/Terminal board		HONEYWELL		SK2.5		----		2	YE60002503200		(3)							
	31	端子排/Terminal board		HONEYWELL		SK2.5		----		2	YE60002503200		(4)							
B	32	端子排/Terminal board		HONEYWELL		SK2.5		----		3	YE60002503200		(5)							
	33	端子排/Terminal board		HONEYWELL		SK2.5		----		2	YE60002503200		(6)							
	34	端子排/Terminal board		HONEYWELL		SK2.5		----		2	YE60002503200		(7)							
	35	端子排/Terminal board		HONEYWELL		SK4		----		3	YE60000403200									
	36	接地端子排/Terminal board		HONEYWELL		GK5PE		----		1	YE60000403500									
	37	终端固定件E/GK系列(霍尼韦尔)		HONEYWELL		----		PCS		4	YE60000003900									
C	38	Y1	电磁阀/Solenoid valve		----		----		24VAC		1	----		(1)						
	39	Y2	电磁阀/Solenoid valve		----		----		24VAC		1	----		(1)(2)						
	40	M1	泵浦马达/Pump motor		----		----		400V 50Hz 1.5KW		1	----		SIC-38W-R2-P (1)						
	41	M1	泵浦马达/Pump motor		----		----		400V 50Hz 2.2KW		1	----		SIC-38W-R2-HP (1)						
	42	M2	压缩机/Compressor		----		----		400V 50Hz 8.3kW		1	----		(1)						
	43	EH1	曲轴箱加热带/Compressor Crankcase Heater		----		----		24VAC 35W		1	----		(1)						
机型版本Ver.A		注: (1)表示非电控箱内材料, (2)选配液管阀, (3)选配冷冻水流开关, (4)选配冷却水流开关, (5)选配流量传感器, (6)选配水位开关, (7)选配远程开关。																		
D					制图		版号		A		标题		SIC-38W-R2		图号		比例		第 5 张	
					设计		核				电气元件明细表二		SIC-38W-R2-CE-400V-A-5		标准		CE		共 5 张	
					校对		准				 信易電熱機械股份有限公司 Shini Plastics Technologies, Inc.		机器电压		3φ400V					
	标记		更改前		更改后		更改人		日期				20191014		机器频率		50Hz			
1		2		3		4		5		6		7		8						



机型版本 Ver.A

					制图	版号	A	标题	SIC-57W-R2	图号	SIC-57W-R2-CE-400V-A-1	比例	第 1 张	
					设计	核		主电路图				标准	CE	共 5 张
					校对	准		 信易電熱機械股份有限公司 Shini Plastics Technologies, Inc.	机器电压	3φ400V				
标记	更改前	更改后	更改人	日期	审核	日期	20191014		机器频率	50Hz				





机型版本 Ver.A

制图	版号	A
设计	核准	
校对	核准	
审核	日期	20191014
标记	更改前	更改后
	更改人	日期

标题 SIC-57W-R2
 电气元件布置及端子接线图

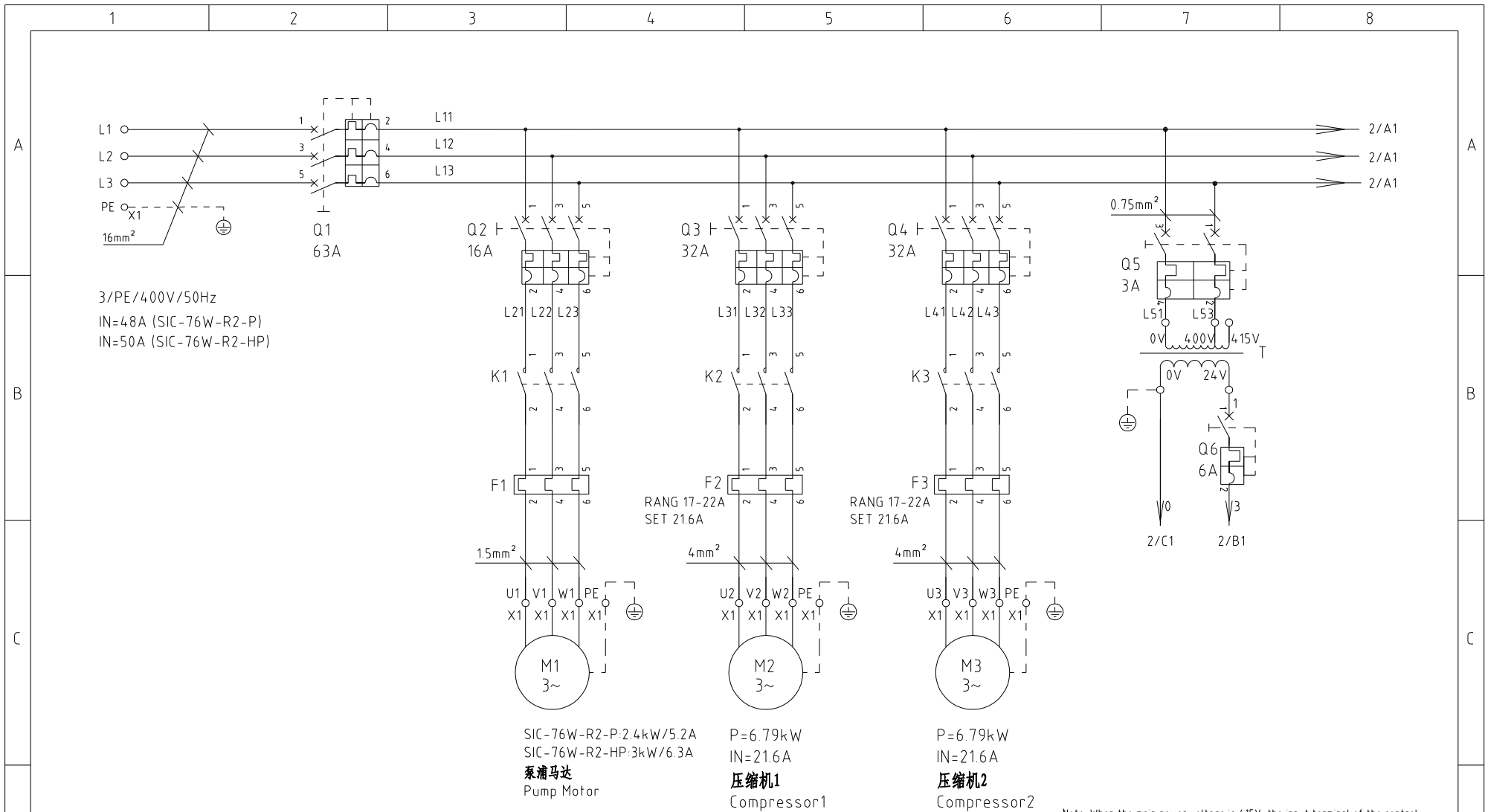
图号 SIC-57W-R2-CE-400V-A-3

SHINI 信易电热机械股份有限公司
 Shini Plastics Technologies, Inc.

比例	第 3 张
标准	CE 共 5 张
机器电压	3φ400V
机器频率	50Hz

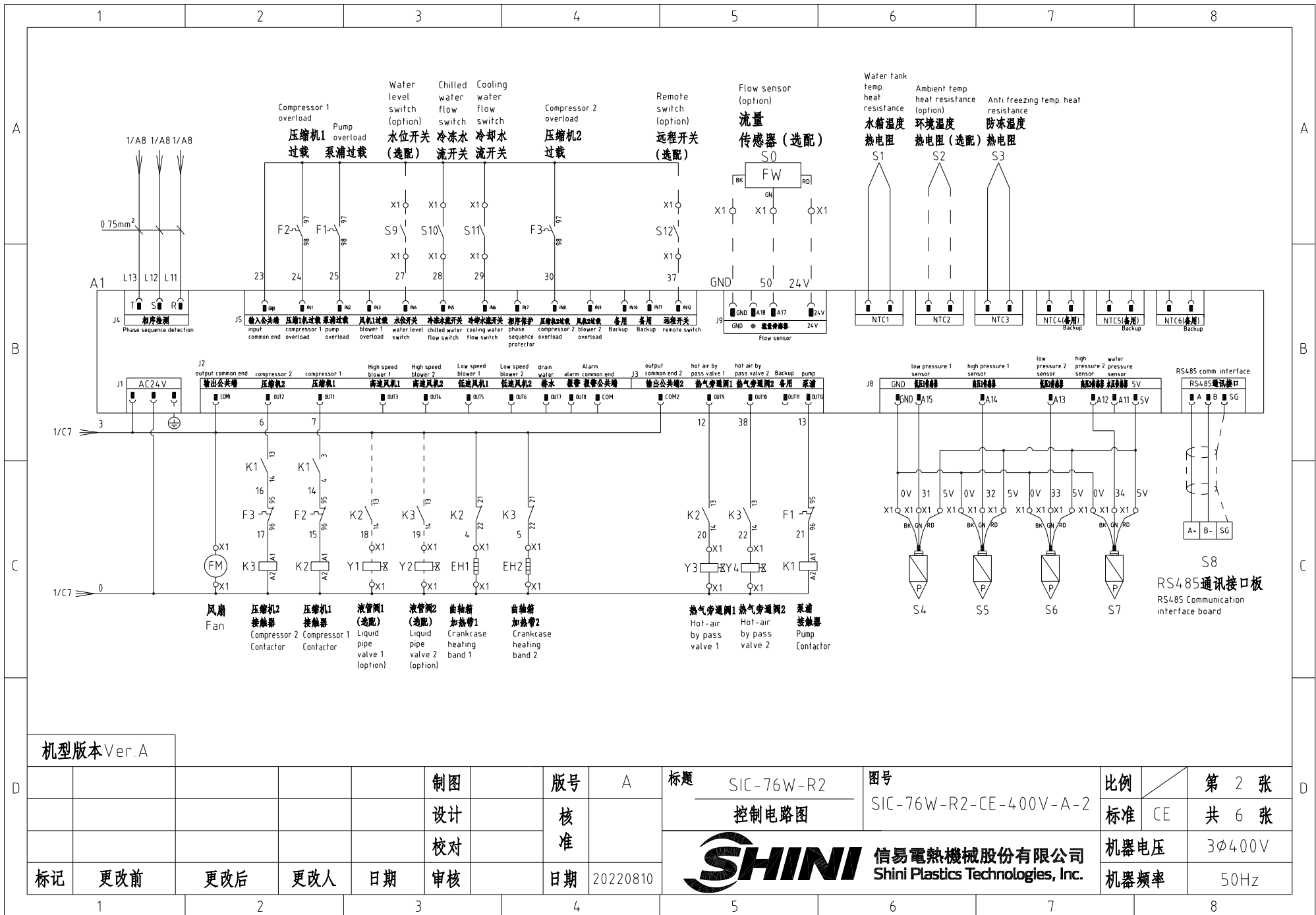
1		2		3		4		5		6		7		8						
序号/NO	符号/Symbol	名称/Name		制造商/Manufacturer		型号/Type		规格/Specification		数量/Number	物料编号/Material number		备注/Remark							
A	1	Q1	门连锁断路器/Circuit breaker		ABB		A1A125TMF60/6003PFF		60A		1	YE41106200000								
	2	Q2	断路器/Circuit breaker		TECO		BM-63C/3010S		10A		1	YE40301003000								
	3	Q3	断路器/Circuit breaker		TECO		BM-63C/3050S		50A		1	YE40305003000								
	4	Q4	断路器/Circuit Breakers		TECO		BM-63C/2003S		3A		1	YE40200203000								
	5	Q5	断路器/Circuit Breakers		TECO		BM-63C/1006S		6A		1	YE40100600100								
	6	K1	接触器/Contactor		SIEMENS		3RT6016-1AB01		24VAC		1	YE00601602500								
	7	K2	接触器/Contactor		SIEMENS		3RT6027-1AC20		24VAC		1	YE00602702600								
B	8	F1	热过载继电器/Overload relay		SIEMENS		3RU6116-1EB0		2.8-4A		1	YE01160280000		SIC-57W-R2-P						
	9	F1	热过载继电器/Overload relay		SIEMENS		3RU6116-1GB0		4.5-6.32A		1	YE01160450000		SIC-57W-R2-HP						
	10	F2	热过载继电器/Overload relay		SIEMENS		3RU6126-4NB0		23-28A		1	YE01612620000								
	11	A1	控制器/Controller		PUNP		单压机冷水机控制器SF317503A		AC 24V		1	YE80317506700								
	12	T	变压器/Transformer		JIUXIN		IN=400V 415V OUT=24V		120VA		1	YE70040006600								
	13	S0	流量传感器/Flow sensor		----		----		----		1	----		(1)(5)						
	14	S1	水箱温度热电阻/Water Tem. RTD		PUNP		RTD		Φ7x110mm, 1/8" PT,3.5m		1	YE90711000000								
C	15	S3	防冻温度热电阻/Anti-frozen RTD		PUNP		RTD		Φ4X85 4M 1/4PT		1	YE90001400700								
	16	S4	水位开关/Water level switch		----		----		----		1	----		(1)(6)						
	17	S5	冷冻水流开关/Water flow switch		----		----		----		1	----		(1)(3)						
	18	S6	冷却水流开关/Water flow switch		----		----		----		1	----		(1)(4)						
	19	S7	低压传感器/L0 pressure switch		----		----		----		1	----		(1)						
	20	S8	高压传感器/HI pressure switch		----		----		----		1	----		(1)						
	21	S9	通信接口板RS-485(双Dsub-9pin接头)		YUYUN		----		----		1	YE90048501200		(1)						
	22		外壳RS485(SAL-700G-A-19)0版		BINCHENG		----		----		1	YR40048500000		(1)						
	23	S10	远程开关/The remote switch		----		----		----		1	----		(1)(7)						
	24	X1	接地端子排/Terminal board		HONEYWELL		10mm ² PE		----		1	YE60001003500								
	25		端子排/Terminal board		HONEYWELL		10mm ²		----		3	YE60001003200								
机型版本Ver.A		注: (1)表示非电控箱内材料, (2)选配液管阀, (3)选配冷冻水流开关, (4)选配冷却水流开关。																		
D					制图		版号		A		标题		SIC-57W-R2		图号		比例		第 4 张	
					设计		核				电气元件明细表一		SIC-57W-R2-CE-400V-A-4		标准		CE		共 5 张	
					校对		准				 信易电热机械股份有限公司 Shini Plastics Technologies, Inc.		机器电压		3φ400V					
	标记		更改前		更改后		更改人		日期				20191014		机器频率		50Hz			
1		2		3		4		5		6		7		8						

1		2		3		4		5		6		7		8			
序号/NO	符号/Symbol	名称/Name		制造商/Manufacturer		型号/Type		规格/Specification		数量/Number		物料编号/Material number		备注/Remark			
A	26	端子排/Terminal board		HONEYWELL		GK6		----		3		YE60000603200					
	27	接地端子排/Terminal board		HONEYWELL		GK6PE		----		1		YE60000603500					
	28	终端固定件E/GK系列(霍尼韦尔)		HONEYWELL		----		PCS		4		YE60000003900					
	29	端子排/Terminal board		HONEYWELL		SK2.5		----		13		YE60002503200					
	30	接地端子排/Terminal board		HONEYWELL		GK2.5PE		----		3		YE60002503400					
	31	端子排/Terminal board		HONEYWELL		SK2.5		----		2		YE60002503200		(2)			
	32	接地端子排/Terminal board		HONEYWELL		GK2.5PE		----		1		YE60002503400		(2)			
	B	33	端子排/Terminal board		HONEYWELL		SK2.5		----		2		YE60002503200		(3)		
34		端子排/Terminal board		HONEYWELL		SK2.5		----		2		YE60002503200		(4)			
35		端子排/Terminal board		HONEYWELL		SK2.5		----		3		YE60002503200		(5)			
36		端子排/Terminal board		HONEYWELL		SK2.5		----		2		YE60002503200		(6)			
37		端子排/Terminal board		HONEYWELL		SK2.5		----		2		YE60002503200		(7)			
38		Y1	电磁阀/Solenoid valve		----		----		24 VAC		1		----		(1)		
39		Y2	电磁阀/Solenoid valve		----		----		24 VAC		1		----		(1)(2)		
40		M1	泵浦马达/Pump motor		----		----		400V 50Hz 1.8KW		1		---- SIC-57W-R2-P		(1)		
C	41	M1	泵浦马达/Pump motor		----		----		400V 50Hz 2.4KW		1		---- SIC-57W-R2-HP		(1)		
	42	M2	压缩机/Compressor		----		----		400V 50Hz 12.5kW		1		----		(1)		
	43	EH1	曲轴箱加热带/Compressor Crankcase Heater		----		----		24 VAC 35W		1		----		(1)		
机型版本 Ver.A		注: (1)表示非电控箱内材料, (2)选配液管阀, (3)选配冷冻水流开关, (4)选配冷却水流开关。															
D					制图		版号	A	标题	SIC-57W-R2		图号			比例	第 5 张	
					设计		核		电气元件明细表二		SIC-57W-R2-CE-400V-A-5		标准	CE	共 5 张		
					校对		准		 信易電熱機械股份有限公司 Shini Plastics Technologies, Inc.		机器电压		3φ400V				
	标记	更改前	更改后	更改人	日期	审核	日期	20191014			机器频率		50Hz				
1		2		3		4		5		6		7		8			




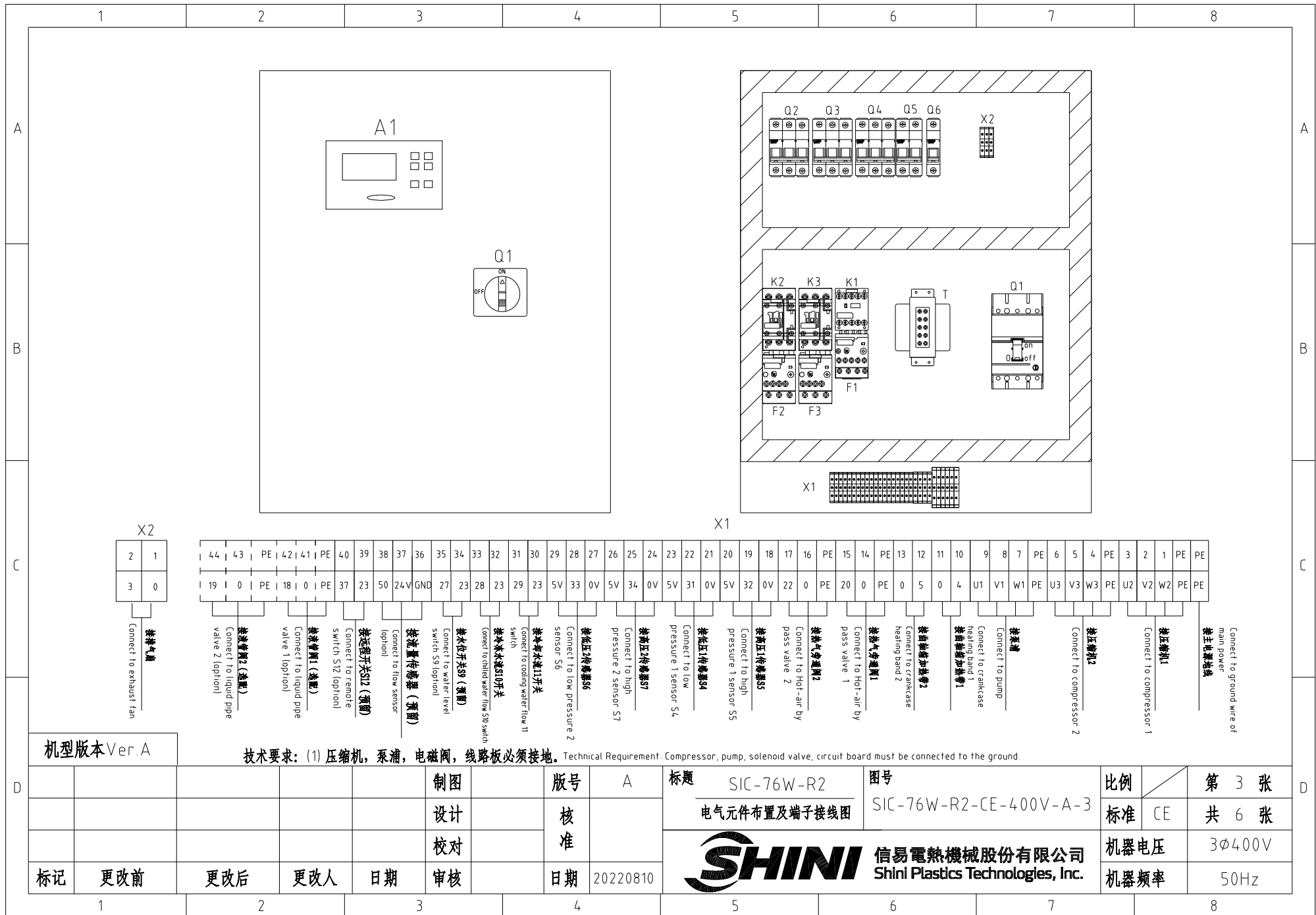
机型版本 Ver. A

				制图	版号	A	标题	SIC-76W-R2	图号	SIC-76W-R2-CE-400V-A-1	比例	第 1 张
				设计	核准		主电路图		标准	CE	共 6 张	
				校对	核准		信易電熱機械股份有限公司 Shini Plastics Technologies, Inc.	机器电压	3φ400V			
标记	更改前	更改后	更改人	日期	审核	日期		20220810	机器频率	50Hz		



机型版本 Ver. A

				制图	版号	A	标题	SIC-76W-R2	图号	SIC-76W-R2-CE-400V-A-2	比例	第 2 张
				设计	核准		控制电路图				标准	CE
				校对	核准						机器电压	3φ400V
标记	更改前	更改后	更改人	日期	审核	日期	20220810	 信易電熱機械股份有限公司 Shini Plastics Technologies, Inc.			机器频率	50Hz



2	1	44	43	PE	42	41	PE	40	39	38	37	36	35	34	33	32	31	30	29	28	27	26	25	24	23	22	21	20	19	18	17	16	PE	15	14	PE	13	12	11	10	9	8	7	PE	6	5	4	PE	3	2	1	PE	PE	PE
3	0	19	10	PE	18	10	PE	37	23	50	24V	GND	27	23	28	23	29	23	5V	33	0V	5V	34	0V	5V	31	0V	5V	32	0V	22	0	PE	20	0	PE	0	5	0	4	U1	V1	W1	PE	U3	V3	W3	PE	U2	V2	W2	PE	PE	PE

机型版本 Ver.A

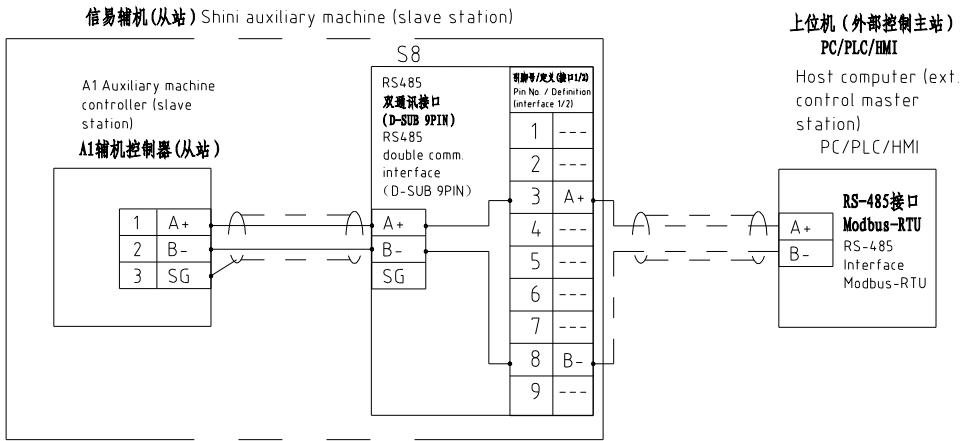
技术要求: (1) 压缩机, 泵浦, 电磁阀, 线路板必须接地。 Technical Requirement: Compressor, pump, solenoid valve, circuit board must be connected to the ground.

标记	更改前	更改后	更改人	日期	制图	版号	A	标题	SIC-76W-R2 电气元件布置及端子接线图	图号	SIC-76W-R2-CE-400V-A-3	比例	第 3 张
					设计	核准						标准	共 6 张
					校对							机器电压	3φ400V
					审核	日期	20220810					机器频率	50Hz



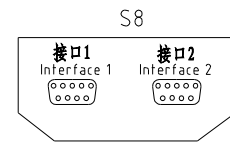
信易辅机RS-485通讯接线示意图

Shini Auxiliary Equipment RS-485 Comm. Interface



信易RS-485接口定义

Shini RS-485 interface definition



D-sub-9接口 D-sub-9 pin interface	引脚号 Pin No	引脚定义 Pin definition
	1	-
	2	-
	3	A+ (RS-485 信号) A+ (RS-485 signal)
	4	-
	5	-
	6	-
	7	-
	8	B- (RS-485 信号) B- (RS-485 signal)
	9	-

- 注: 1. 通讯接口: RS-485 (两线式)
2. 通讯协议: Modbus-RTU
3. 机器配备D-sub9母接头, 客户需自备D-sub9公接头;
4. 接口1和接口2内部并联, 功能相同, 不分主次;

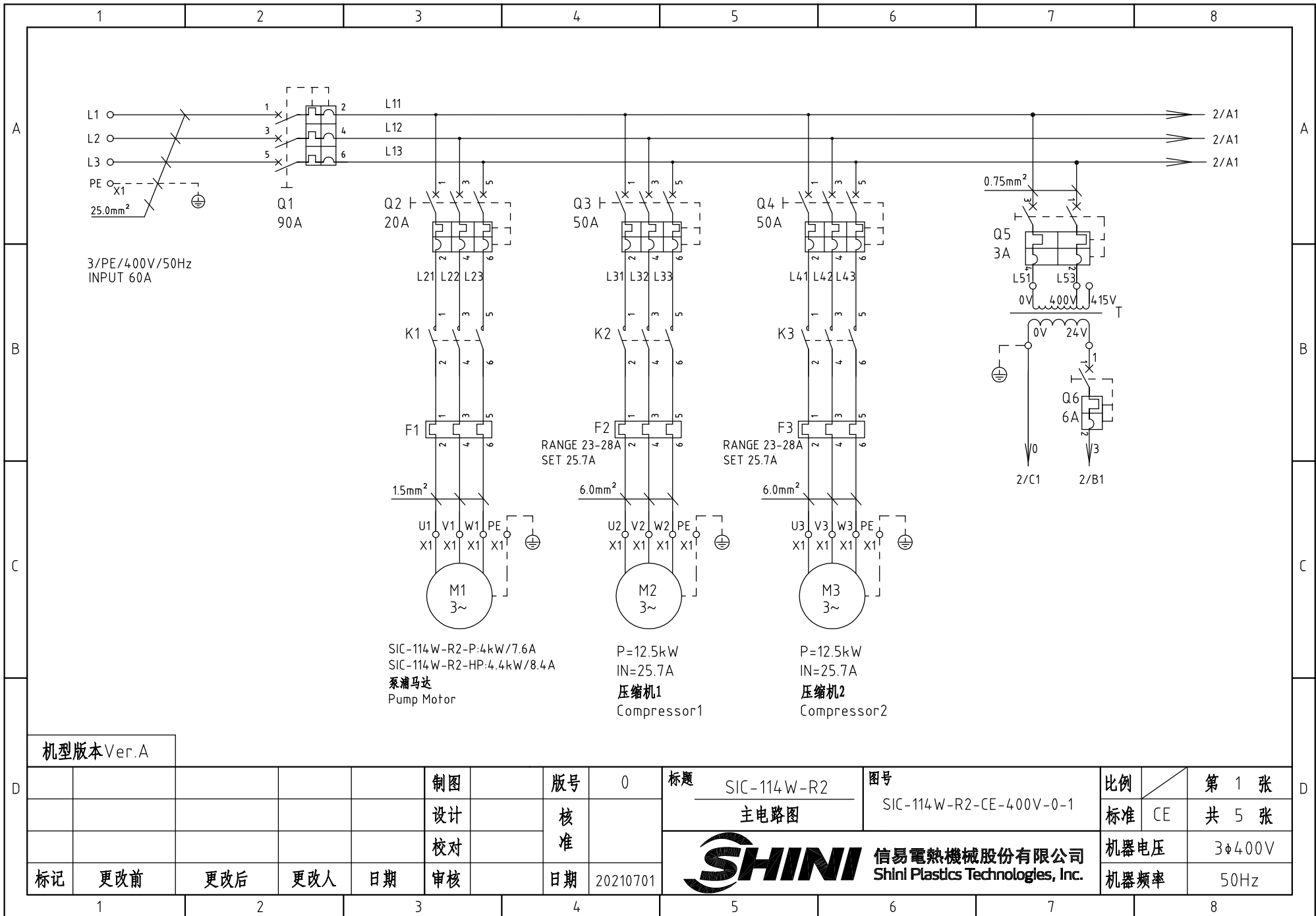
Note 1 Comm. interface: RS-485 (two wire)
2 Comm. protocol: Modbus-RTU
3 The machine is equipped with D-sub9 female connector, and the customer needs to provide D-sub9 male connector;
4. Interface 1 and interface 2 are connected in parallel and have the same function, which is regardless of primary and secondary.

机型版本 Ver. A


					制图		版号	A	标题	SIC-76W-R2	图号	SIC-76W-R2-CE-400V-A-4	比例	第 4 张
					设计		核		通讯接线图		标准	CE	共 6 张	
					校对		准				机器电压	3φ400V		
标记	更改前	更改后	更改人	日期	审核		日期	20220810			SHINI 信易电热机械股份有限公司 Shini Plastics Technologies, Inc.	机器频率	50Hz	

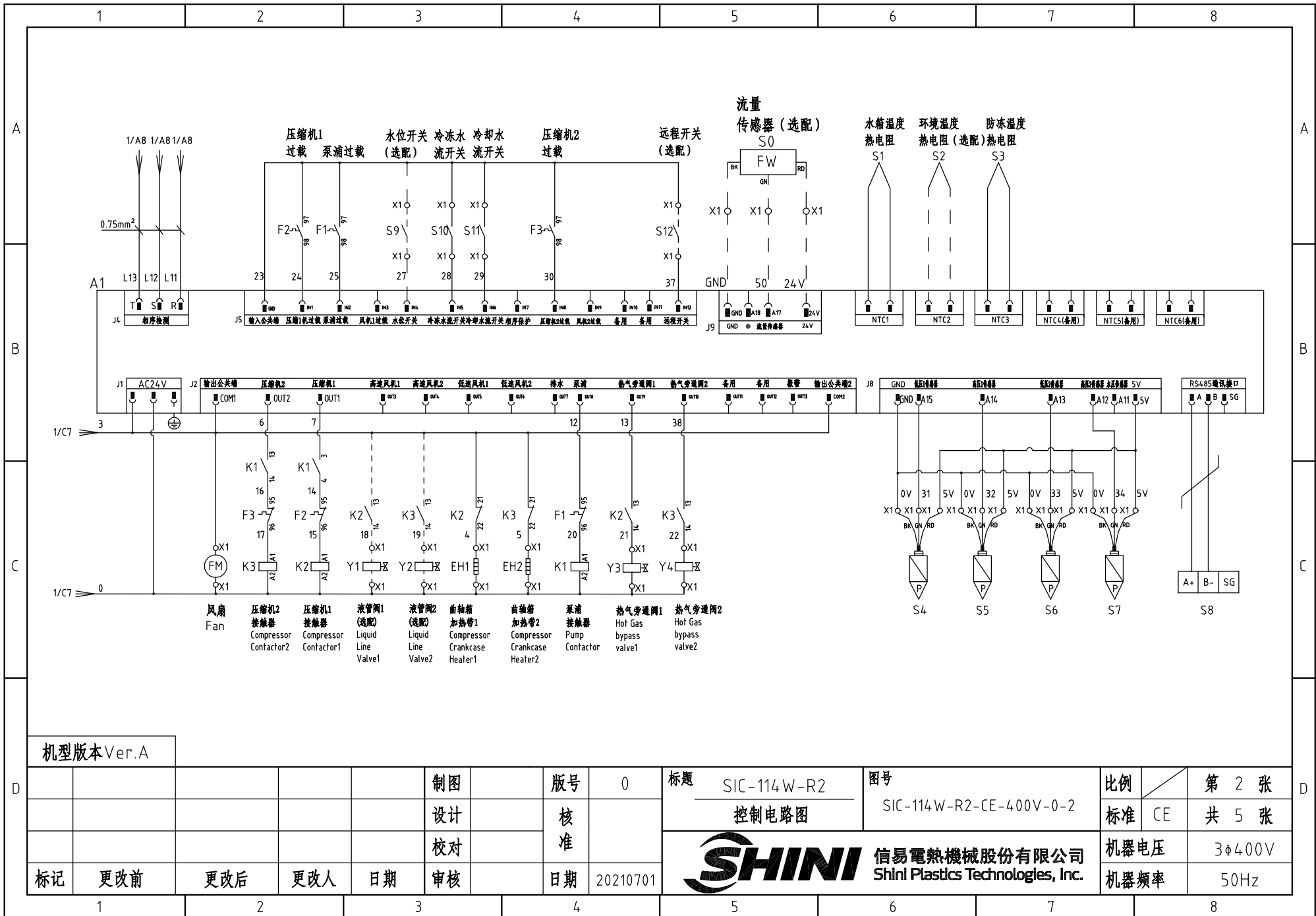
1		2		3		4		5		6		7		8	
序号/NO	符号/Symbol	名称/Name		制造商/Manufacturer		型号/Type		规格/Specification		数量/Number	物料编号/Material number		备注/Remark		
1	Q1	门连锁断路器/Break Interlock		TECO		FBB0100EB3063 3P		63A		1	YE40100300200				
2		断路器外部操作把手 External circuit breaker handle		TECO		FB1A-CS1-C-D1(B0100EB)		----		1	YE90111100100				
3	Q2	断路器/Circuit breaker		TECO		BM-63C/3016S		16A		1	YE40301603000				
4	Q3 Q4	断路器/Circuit breaker		TECO		BM-63C/3032S		32A		2	YE40303203000				
5	Q5	断路器/Circuit Breakers		TECO		BM-63C/2003S		3A		1	YE40200203000				
6	Q6	断路器/Circuit Breakers		TECO		BM-63C/1006S		6A		1	YE40100600100				
7	K1	接触器/Contactor		SIEMENS		3RT6016-1AB01		24 VAC		1	YE00601602500				
8	K2 K3	接触器/Contactor		SIEMENS		3RT6026-1AC20		24 VAC		2	YE00602602600				
9		辅助触点/Auxiliary contactor		SIEMENS		3RH6911-1AA10		1NO		1	YE00691110000				
10	F1	热过载继电器/Overload relay		SIEMENS		3RU6116-1GB0		4.5-6.3A		1	YE01160450000		SIC-76W-R2-P		
11	F1	热过载继电器/Overload relay		SIEMENS		3RU6116-1HB0		5.5-8A		1	YE01160550000		SIC-76W-R2-HP		
12	F2 F3	热过载继电器/Overload relay		SIEMENS		3RU6126-4CB0		17-22A		2	YE01260170000				
13	T	变压器/Transformer		JIUXIN		IN=400V 415V OUT=24V		180VA		1	YE70040006700				
14	A1	控制器/Controller		PUNP		双压机冷水机控制器 SF317504 A 01 Double-compressor water chiller controller		24 VAC/DC		1	YE80317500100				
15	S0	流量传感器/Flow sensor		----		----		----		1	----		(1)(3)		
16	S1 S3	防冻温度热电阻/Anti-frozen RTD		PUNP		RTD		Φ4X85 4M 1/4PT		2	YE90001400700				
17	S5 S7	高压传感器/High pressure sensor		----		----		----		2	----		(1)		
18	S4 S6	低压传感器/Low pressure sensor		----		----		----		2	----		(1)		
19	S8	通信接口板RS-485 (雙Dsub-9pin接頭) Communication interface board RS-485 (double Dsub-9pin connector)		YUYUN		----		----		1	YE90048501200		(1)		
20		外壳RS485 (SAL-700G-A-19) 0版 Shell RS485(SAL-700G-A-19)0		BINCHENG		----		----		1	YR40048500000		(1)		
21	S9	水位开关/Water level switch		----		----		----		1	----		(1)(4)		
22	S10	冷冻水流开关/Chilled water flow switch		----		----		----		1	----		(1)		
23	S11	冷却水流开关/Cooling water flow switch		----		----		----		1	----		(1)		
24	S12	远程开关/Remote switch		----		----		----		1	----		(1)(5)		
25	X1	端子排/Terminal board		HONEYWELL		SK2 5		2.5mm ²		34	YE60002503200				
机型版本 Ver. A		注: (1)表示非电控箱内材料, (2)选配液管阀, (3)选配流量传感器, (4)选配水位开关, (5)选配远程开关。 Notes: (1)Means it 's not the material inside the control box. (2)Optional liquid pipe valve. (3)Optional flow sensor. (4)Optional water level switch. (5)Optional remote switch.													
				制图		版本号 A		标题 SIC-76W-R2		图号 SIC-76W-R2-CE-400V-A-5		比例		第 5 张	
				设计		核 准		电气元件明细表一				标准 CE		共 6 张	
				校对				 信易電熱機械股份有限公司 Shini Plastics Technologies, Inc.				机器电压		3φ400V	
标记		更改前		更改后		更改人				日期		20220810		机器频率	
1		2		3		4		5		6		7		8	

1	2		3		4	5	6	7		8					
序号/NO	符号/Symbol	名称/Name		制造商/Manufacturer	型号/Type	规格/Specification	数量/Number	物料编号/Material number		备注/Remark					
26		接地端子排/Grounding terminal board		HONEYWELL	GK2.5	2.5mm ² PE	3	YE60002503400							
27	X1	端子排/Terminal board		HONEYWELL	SK4	4.0mm ²	6	YE60000403200							
28		接地端子排/Grounding terminal board		HONEYWELL	GK5PE	4.0mm ² PE	2	YE60000403500							
29		接地端子排/Grounding terminal board		HONEYWELL	GK16PE	16.0mm ² PE	1	YE60001603500							
30	X2	端子排/Terminal board		HONEYWELL	SK2.5	2.5mm ²	2	YE60002503200							
31		终端固定件E/GK系列(霍尼韦尔) <small>Terminal fittings E/GK series(Honeywell)</small>		HONEYWELL	----	----	6	YE60000003900							
32		端子排/Terminal board		HONEYWELL	SK2.5	2.5mm ²	4	YE60002503200		(2)					
33		接地端子排/Grounding terminal board		HONEYWELL	GK2.5	2.5mm ² PE	2	YE60002503400		(2)					
34		端子排/Terminal board		HONEYWELL	SK2.5	----	3	YE60002503200		(3)					
35		端子排/Terminal board		HONEYWELL	SK2.5	----	2	YE60002503200		(4)					
36		端子排/Terminal board		HONEYWELL	SK2.5	----	2	YE60002503200		(5)					
37	M1	泵浦马达/Pump motor		----	----	400V 50/60Hz 2.4KW	1	----	SIC-76W-R2-P	(1)					
38	M1	泵浦马达/Pump motor		----	----	400V 50/60Hz 3.0KW	1	----	SIC-76W-R2-HP	(1)					
39	M2 M3	压缩机/Compressor		----	----	400V 50/60Hz 6.79kW	2	----		(1)					
40	EH1 EH2	曲轴箱加热带/Crankcase heating band		----	----	24VAC 35W	2	----		(1)					
机型版本 Ver. A		注: (1)表示非电控箱内材料, (2)选配液管阀, (3)选配流量传感器, (4)选配水位开关, (5)选配远程开关。 Notes: (1)Means it's not the material inside the control box. (2)Optional liquid pipe valve. (3)Optional flow sensor. (4)Optional water level switch. (5)Optional remote switch.													
					制图		版本号	A	标题	SIC-76W-R2	图号	SIC-76W-R2-CE-400V-A-6	比例		第 6 张
					设计		核		电气元件明细表二				标准	CE	共 6 张
					校对		准		 信易電熱機械股份有限公司 Shini Plastics Technologies, Inc.				机器电压	3φ400V	
标记	更改前	更改后	更改人	日期	审核	日期	20220810							机器频率	50Hz
1	2	3	4	5	6	7	8								




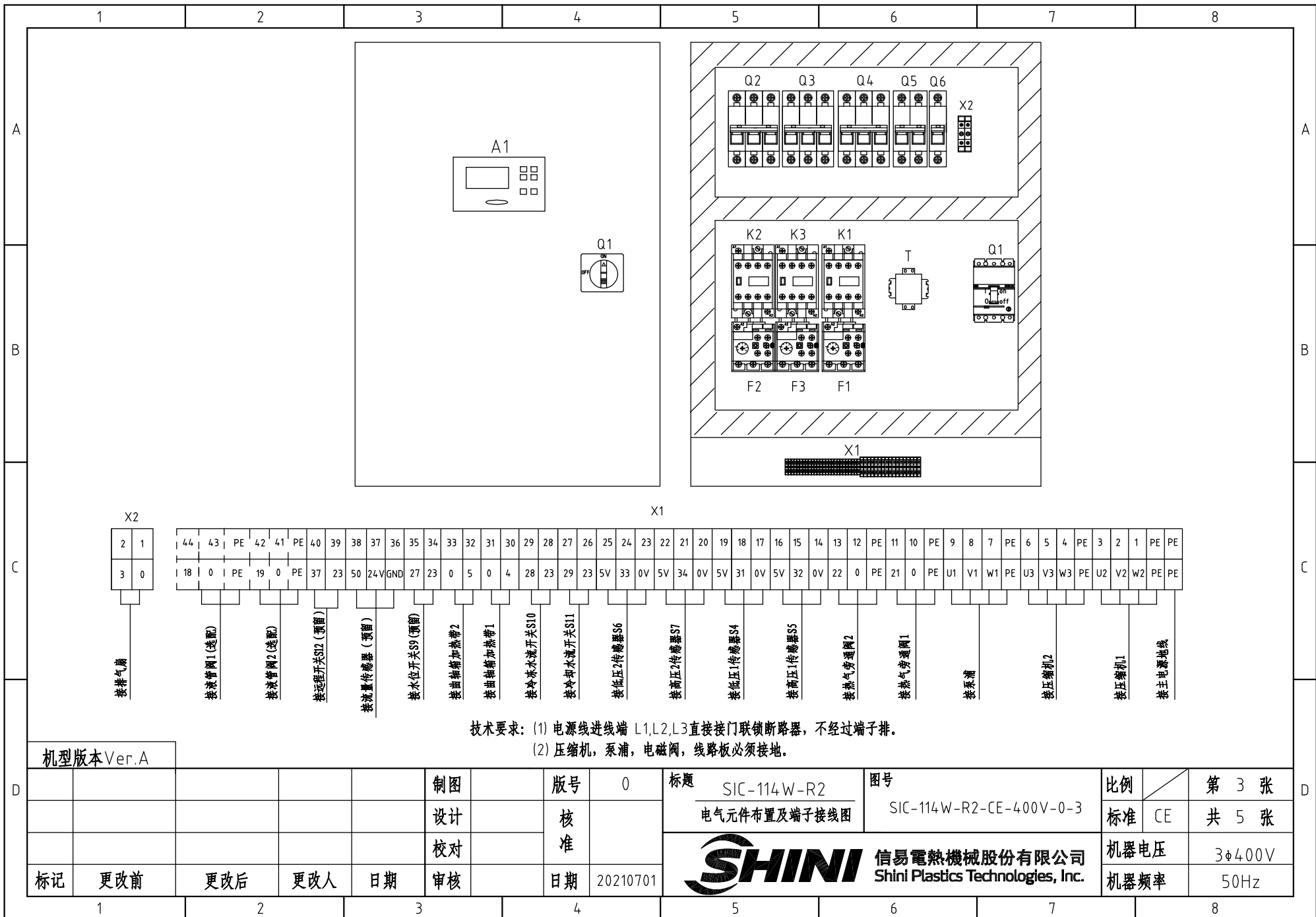
机型版本 Ver.A

					制图	版号	0	标题	SIC-114W-R2	图号	SIC-114W-R2-CE-400V-0-1	比例	第 1 张
					设计	核		主电路图		标准	CE	共 5 张	
					校对	准		 信易電熱機械股份有限公司 Shini Plastics Technologies, Inc.		机器电压	3φ400V		
标记	更改前	更改后	更改人	日期	审核	日期	20210701			机器频率	50Hz		



机型版本 Ver.A

				制图	版号	0	标题	SIC-114W-R2	图号		比例	第 2 张
				设计	核准		控制电路图	SIC-114W-R2-CE-400V-0-2		标准	CE	共 5 张
				校对	核准		 信易電熱機械股份有限公司 Shini Plastics Technologies, Inc.			机器电压	3φ400V	
标记	更改前	更改后	更改人	日期	审核	日期		20210701			机器频率	50Hz



1		2		3		4		5		6		7		8		
序号/NO	符号/Symbol	名称/Name		制造商/Manufacturer		型号/Type		规格/Specification		数量/Number	物料编号/Material number		备注/Remark			
1	Q1	门连锁断路器/Circuit breaker		ABB		A1A125TMF90/9003PFF		90A		1	YE41109200000					
2	Q2	断路器/Circuit breaker		TECO		BM-63C/3020S		20A		1	YE40302003000					
3	Q3 Q4	断路器/Circuit breaker		TECO		BM-63C/3050S		50A		2	YE40305003000					
4	Q5	断路器/Circuit Breakers		TECO		BM-63C/2003S		3A		1	YE40200203000					
5	Q6	断路器/Circuit Breakers		TECO		BM-63C/1006S		6A		1	YE40100600100					
6	K1	接触器/Contactor		SIEMENS		3RT6017-1AB01		24 VAC		1	YE00601702500		SIC-114W-R2-P			
7	K1	接触器/Contactor		SIEMENS		3RT6018-1AB01		24 VAC		1	YE00601802500		SIC-114W-R2-HP			
8	K2 K3	接触器/Contactor		SIEMENS		3RT6028-1AC20		24 VAC		2	YE00602802600					
9		辅助触点/auxiliary block		SIEMENS		3RH6911-1HA11		1NC+1NO		3	YE00691100100					
10	F1	热过载继电器/Overload relay		SIEMENS		3RU6116-1HB0		5.5-8A		1	YE01167100000		SIC-114W-R2-P			
11	F1	热过载继电器/Overload relay		SIEMENS		3RU6116-1JB0		7-10A		1	YE01167100000		SIC-114W-R2-HP			
12	F2 F3	热过载继电器/Overload relay		SIEMENS		3RU6126-4NB0		23-28A		2	YE01612620000					
13	A1	控制器/Controller		PUNP		双压机冷水机控制器SF317504A.01		24 VAC/DC		1	YE80317500100					
14	T	变压器/Transformer		JIUXIN		IN=400V 415V OUT=24V		180VA		1	YE70040006700					
15	S0	流量传感器/Flow sensor		----		----		----		1	----		(1)(3)			
16	S1 S3	防冻温度热电阻/Anti-frozen RTD		PUNP		RTD		Φ4X85 4M 1/4PT		2	YE90001400700					
17	S5 S7	高压传感器/High pressure sensor		----		----		----		2	----		(1)			
18	S4 S6	低压传感器/Low pressure sensor		----		----		----		2	----		(1)			
19	S8	通信接口板RS-485(雙Dsub-9pin接頭)		YUYUN		----		----		1	YE90048501200		(1)			
20		外殼RS485(SAL-700G-A-19) 0版		BINCHENG		----		----		1	YR40048500000		(1)			
21	S9	水位开关/Water level switch		----		----		----		1	----		(1)(4)			
22	S10	冷冻水流开关/Water flow switch		----		----		----		1	----		(1)			
23	S11	冷却水流开关/Water flow switch		----		----		----		1	----		(1)			
24	S12	远程开关/The remote switch		----		----		----		1	----		(1)(5)			
25	X1	端子排/Terminal board		HONEYWELL		GK6		6.0mm ²		6	YE60000603200					
机型版本 Ver.A		注: (1)表示非电控箱内材料, (2)选配液管阀。														
D					制图		版本号	0	标题	SIC-114W-R2		图号		比例		第 4 张
					设计		核		电气元件明细表一		SIC-114W-R2-CE-400V-0-4		标准	CE	共 5 张	
					校对		准		 信易電熱機械股份有限公司 Shini Plastics Technologies, Inc.		机器电压		3φ400V			
	标记	更改前	更改后	更改人	日期	审核	日期	20210701			机器频率		50Hz			
1		2		3		4		5		6		7		8		

1		2		3		4		5		6		7		8	
序号/NO	符号/Symbol	名称/Name		制造商/Manufacturer		型号/Type		规格/Specification		数量/Number	物料编号/Material number		备注/Remark		
A	26	X1	接地端子排/Terminal board		HONEYWELL		GK6PE		6mm ² PE		2	YE60000603500			
	27		接地端子排/Terminal board		HONEYWELL		SK2.5		2.5mm ²		34	YE60002503200			
	28		端子排/Terminal board		HONEYWELL		GK2.5PE		2.5mm ² PE		3	YE60002503400		A	
	29		接地端子排/Terminal board		HONEYWELL		GK35PE		35mm ² PE		1	YE60003503500			
	30	X2	端子排/Terminal board		HONEYWELL		SK2.5		2.5mm ²		2	YE60002503200			
	31		终端固定件E/GK系列(霍尼韦尔)		HONEYWELL		----		----		8	YE60000003900			
	32		端子排/Terminal board		HONEYWELL		SK2.5		2.5mm ²		4	YE60002503200		(2)	
	33		接地端子排/Terminal board		HONEYWELL		GK2.5		2.5mm ² PE		2	YE60002503400		(2)	
	34	Y1 Y2	电磁阀/Solenoid valve		----		----		24VAC		2	----		(1)(2)	
	35	Y3 Y4	电磁阀/Solenoid valve		----		----		24VAC		2	----		(1)	
B	36	M1	泵浦马达/Pump motor		----		----		400V 50/60Hz 4.0KW		1	---- SIC-114W-R2-P		(1)	
	37	M1	泵浦马达/Pump motor		----		----		400V 50/60Hz 4.4KW		1	---- SIC-114W-R2-HP		(1)	
	38	M2 M3	压缩机/Compressor		----		----		400V 50/60Hz 12.5kW		2	----		(1)	
	39	EH1 EH2	曲轴箱加热带/Compressor Crankcase Heater		----		----		24VAC 35W		2	----		(1)	
	40	FM	风扇/Fan		----		----		24VAC		1	----		(1)	
C															
D	机型版本 Ver.A		注：(1)表示非电控箱内材料，(2)选配液管阀。												
					制图		版号	0	标题		图号		比例		第 5 张
					设计		核		SIC-114W-R2		SIC-114W-R2-CE-400V-0-5		标准	CE	共 5 张
					校对		准		电气元件明细表二						
					审核		日期	20210701			信易電熱機械股份有限公司 Shini Plastics Technologies, Inc.		机器电压	3φ400V	
													机器频率	50Hz	
	1	2	3	4	5	6	7	8							