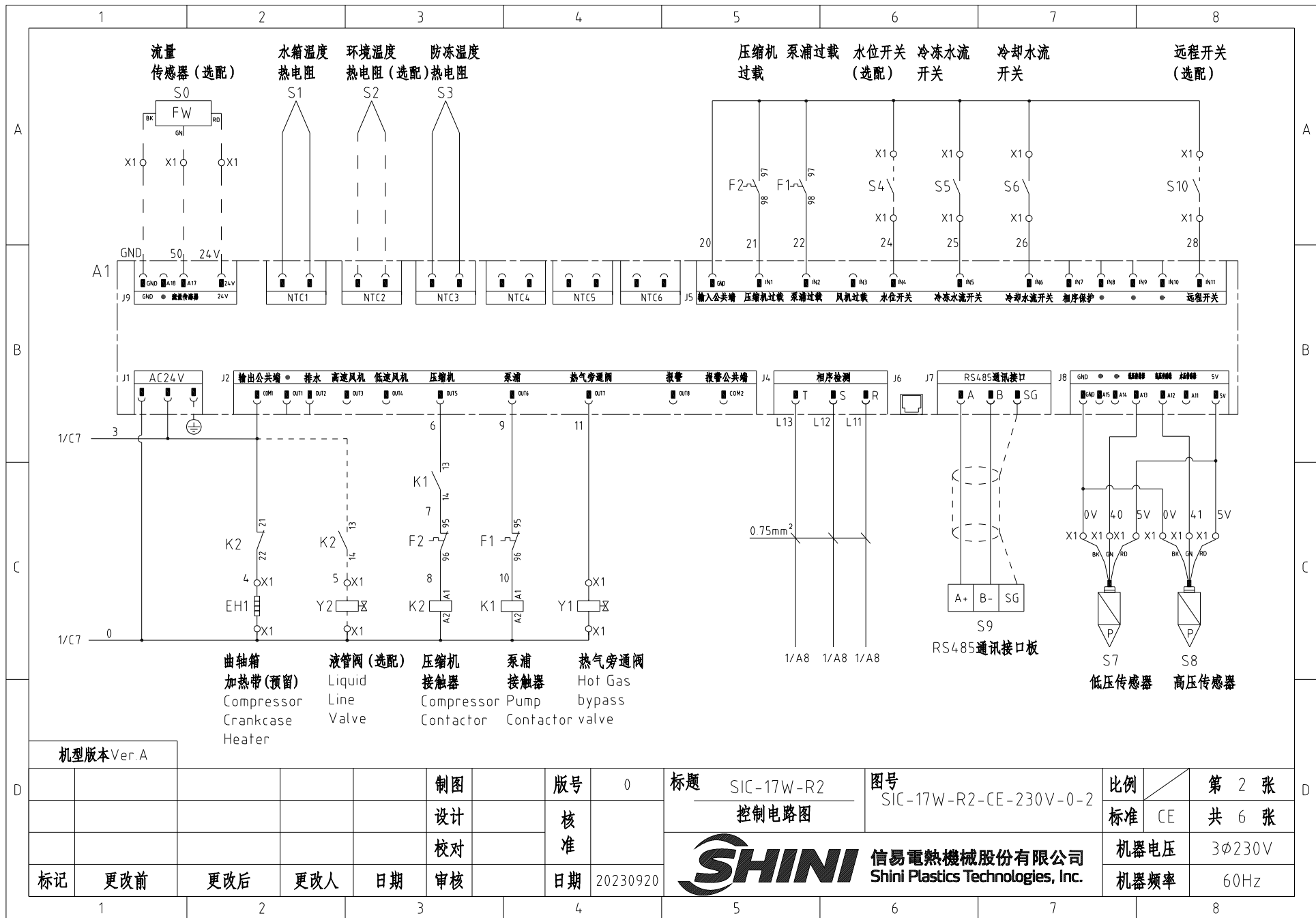


注：当主电源电压为200V时，控制变压器的输入端须接到200V端子

机型版本 Ver. A									注：当主电源电压为200V时，控制变压器的输入端须接到200V端子		
			制图	版号	0	标题	SIC-17W-R2	图号	SIC-17W-R2-CE-230V-0-1	比例	第 1 张
			设计	核		主电路图		标准	CE	共 6 张	
			校对	准		 信易電熱機械股份有限公司 Shini Plastics Technologies, Inc.		机器电压	3φ230V		
标记	更改前	更改后	更改人	日期	审核			日期	20230920	机器频率	60Hz
1	2	3	4	5	6	7	8				



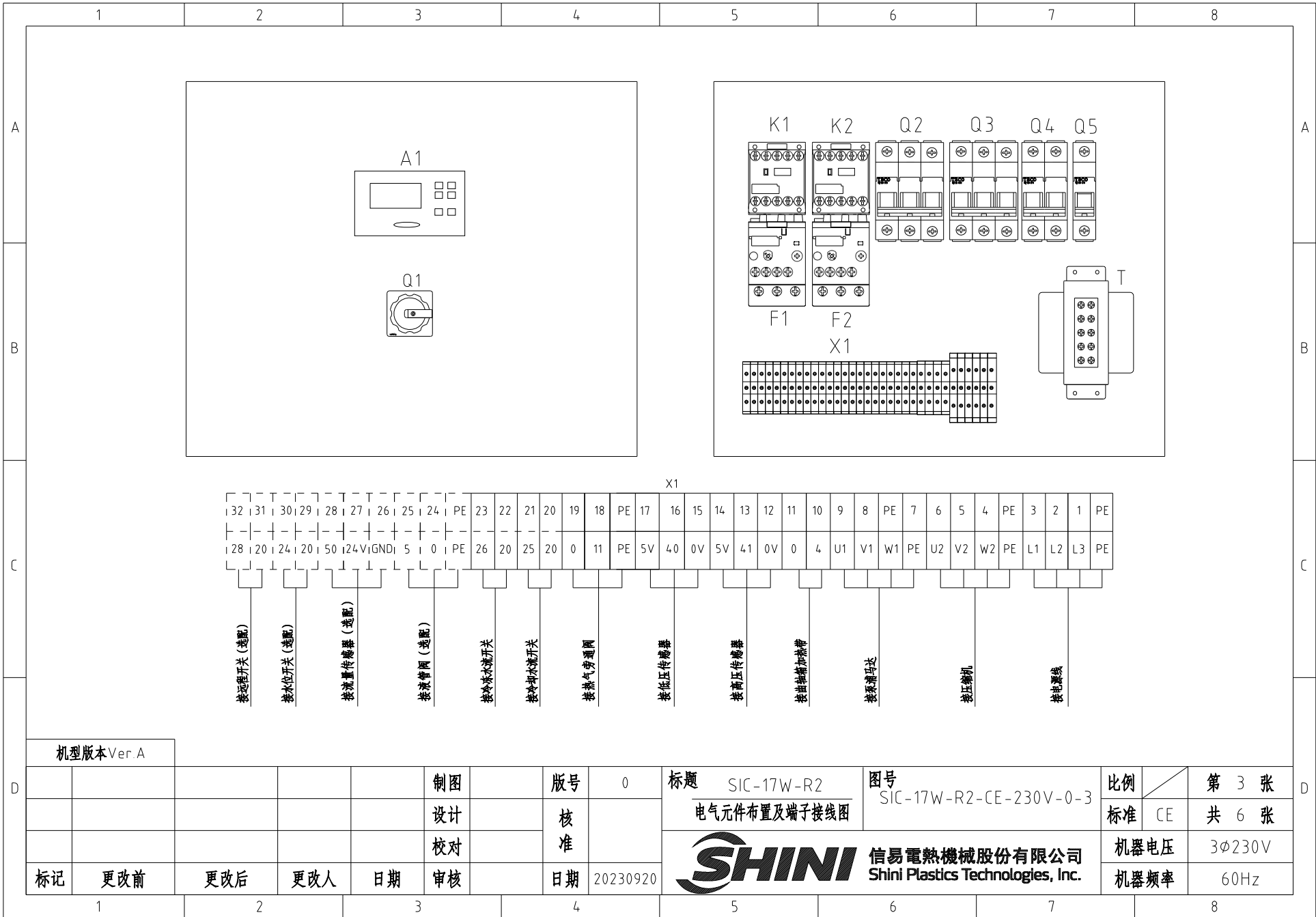
机型版本 Ver. A

制图	版号	0	标题	SIC-17W-R2	图号	SIC-17W-R2-CE-230V-0-2	比例	第 2 张
设计	核准		控制电路图				标准	CE
校对	核准						机器电压	3φ230V
标记	更改前	更改后	更改人	日期	20230920		机器频率	60Hz




信易電熱機械股份有限公司
Shini Plastics Technologies, Inc.

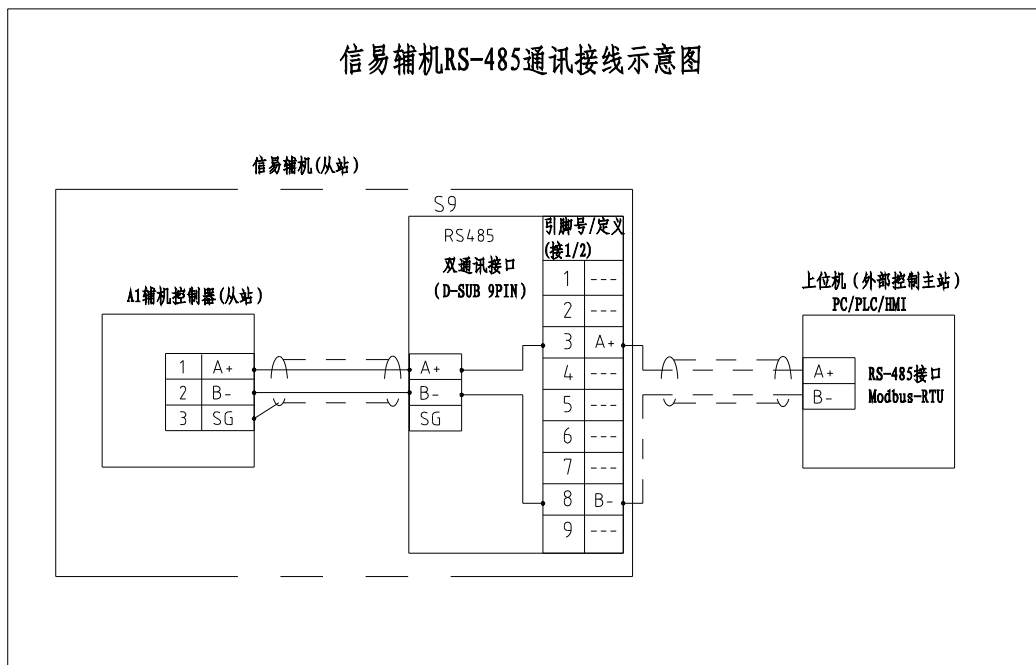
比例	第 2 张
标准	CE
机器电压	3φ230V
机器频率	60Hz



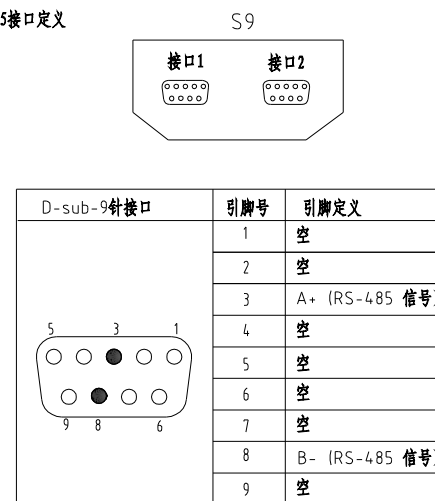
机型版本 Ver. A

					制图	版号	0	标题	SIC-17W-R2	图号	SIC-17W-R2-CE-230V-0-3	比例	第 3 张
					设计	核 准		电气元件布置及端子接线图				标准	CE
					校对								机器电压
标记	更改前	更改后	更改人	日期	审核	日期	20230920	 信易電熱機械股份有限公司 Shini Plastics Technologies, Inc.				机器频率	60Hz

信易辅机RS-485通讯接线示意图



信易RS-485接口定义



- 注：1. 通讯接口：RS-485（两线式）
 2. 通讯协议：Modbus-RTU
 3. 机器配备D-sub9母接头，客户需自备D-sub9公接头；
 4. 接口1和接口2内部并联，功能相同，不分主次

机型版本 Ver. A

				制图		版号	0	标题	SIC-17W-R2	图号	SIC-17W-R2-CE-230V-0-4	比例	第 4 张	
				设计		核 准		通讯接线图				标准	CE	共 6 张
				校对									机器电压	3φ230V
标记	更改前	更改后	更改人	日期	审核	日期	20230920	信易電熱機械股份有限公司 Shini Plastics Technologies, Inc.				机器频率	60Hz	

1

2

3

4

5

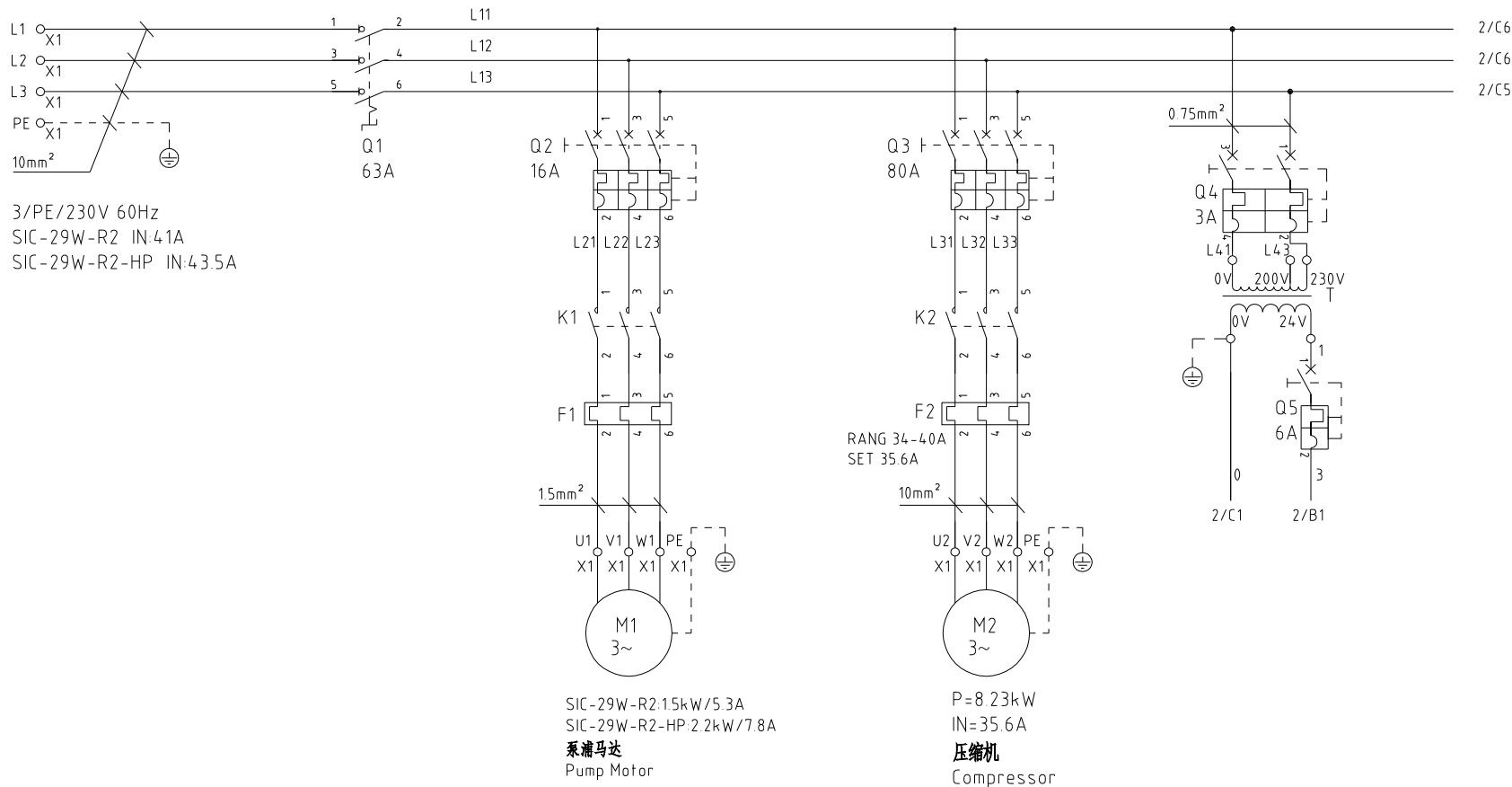
6

7

8


1		2		3		4		5		6		7		8								
序号/NO	符号/Symbol	名称/Name		制造商/Manufacturer		型号/Type		规格/Specification		单位/unit	数量/Number	物料编号/Material number		备注/Remark								
A	1	Q1	主电源开关/Main switch		EATON		P1-25/EA/SVB		25A		PCS	1	YE10125250000									
	2	Q2	断路器/Circuit breaker		TECO		BM-63C/3010S		10A		PCS	1	YE40301003000									
	3	Q3	断路器/Circuit breaker		TECO		BM-63C/3032S		32A		PCS	1	YE40303203000									
	4	Q4	断路器/Circuit breaker		TECO		BM-63C/2003S		3A		PCS	1	YE40200203000									
	5	Q5	断路器/Circuit breaker		TECO		BM-63C/1006S		6A		PCS	1	YE40100600100									
	6	K1	接触器/Contactor		SIEMENS		3RT6015-1AB01		24VAC		PCS	1	YE00601502500									
	7	K2	接触器/Contactor		SIEMENS		3RT6018-1AB01		24VAC		PCS	1	YE00601802500									
B	8		辅助触点/auxiliary block		SIEMENS		3RH6911-1HA11		1NO+1NC		PCS	1	YE00691100100									
	9	F1	热过载继电器/Overload relay		SIEMENS		3RU6116-1FB0		3.5-5A		PCS	1	YE01160350000		SIC-17W-R2							
	10	F1	热过载继电器/Overload relay		SIEMENS		3RU6116-1GB0		4.5-6.32A		PCS	1	YE01160450000		SIC-17W-R2-HP							
	11	F2	热过载继电器/Overload relay		SIEMENS		3RU6116-4AB0		11-16A		PCS	1	YE01611640000									
	12	A1	控制器/Controller		PUNP		单压机冷水机控制器SF317503A		AC 24V		PCS	1	YE80317506700									
	13	S1 S3	防冻温度热电阻/Anti-frozen RTD		PUNP		RTD		4X85 4M 1/4PT		PCS	2	YE90001400700									
	14	T	变压器/Transformer		JIUXIN		IN=230V/200V OUT=24V		120VA		PCS	1	YE70232002400									
C	15	S9	通信接口板RS-485(雙Dsub-9pin接頭)		----		----		----		PCS	1	YE90048501200		(1)							
	16		外殼RS485(SAL-700G-A-19)0版		----		----		----		PCS	1	YR40048500000		(1)							
	17	X1	端子排/Terminal board		HONEYWELL		SK2.5		2.5mm ²		PCS	20	YE60002503200									
	18		接地端子排/Terminal board		HONEYWELL		GK2.5PE		2.5mm ² PE		PCS	3	YE60002503400									
	19		端子排/Terminal board		HONEYWELL		SK4		4mm ²		PCS	3	YE60000403200									
	20		接地端子排/Terminal board		HONEYWELL		GK5PE		4mm ² PE		PCS	1	YE60000403500									
	21		终端固定件E/GK系列(霍尼韦尔)		HONEYWELL		----		----		PCS	6	YE60000003900									
	22	Y1	电磁阀/Solenoid valve		----		----		24VAC			1	----		(1)							
	23	Y2	电磁阀/Solenoid valve		----		----		24VAC			1	----		(1)(2)							
	24	M1	泵浦马达/Pump motor		----		----		230V 60Hz 1.1KW			1	---- SIC-17W-R2		(1)							
25	M1	泵浦马达/Pump motor		----		----		230V 60Hz 1.5KW			1	---- SIC-17W-R2-HP		(1)								
机型版本 Ver. A		注: (1)表示非电控箱内材料, (2)选配液管阀, (3)选配流量传感器, (4)选配水位开关, (5)选配远程开关。																				
D					制图		版号		0		标题		SIC-17W-R2		图号		SIC-17W-R2-CE-230V-0-5		比例		第 5 张	
					设计		核				电气元件明细表一				标准		CE				共 6 张	
					校对		准				 信易電熱機械股份有限公司 Shini Plastics Technologies, Inc.		机器电压		3φ230V							
	标记		更改前		更改后		更改人		日期				20230920		机器频率		60Hz					
1		2		3		4		5		6		7		8								

	1	2	3	4	5	6	7	8							
序号/NO	符号/Symbol	名称/Name	制造商/Manufacturer	型号/Type	规格/Specification	单位/unit	数量/Number	物料编号/Material number	备注/Remark						
A	26	M2	压缩机/Compressor	----	----	230V 60Hz 5.13KW		1	----	(1)					
	27	EH1	曲轴箱加热带/Compressor Crankcase Heater	----	----	24 VAC 35W		1	----	(1)					
	28	S11	远程开关/The remote switch	----	----	----		1	----	(1)(5)					
	29	S0	流量传感器/Flow sensor	----	----	----		1	----	(1)(3)					
	30	S4	水位开关/Water level switch	----	----	----		1	----	(1)(4)					
	31	S6	冷冻水流开关/Water flow switch	----	----	----		1	----	(1)					
	32	S8	高压传感器/High pressure sensor	----	----	----		1	----	(1)					
B	33	S7	低压传感器/Low pressure sensor	----	----	----		1	----	(1)					
C															
D	机型版本 Ver. A		注: (1)表示非电控箱内材料, (2)选配液管阀, (3)选配流量传感器, (4)选配水位开关, (5)选配远程开关。												
					制图		版号	0	标题	SIC-17W-R2	图号	SIC-17W-R2-CE-230V-0-6	比例		第 6 张
					设计		核 准		电气元件明细表二			标准	CE	共 6 张	
					校对						机器电压		3φ230V		
	标记	更改前	更改后	更改人	日期	审核		日期	20230920	 信易電熱機械股份有限公司 Shini Plastics Technologies, Inc.		机器频率	60Hz		
1	2	3	4	5	6	7	8								



机型版本 Ver.A

注：当主电源电压为200V时，控制变压器的输入端须接到200V端子

				制图	版号	0	标题	SIC-29W-R2	图号	SIC-29W-R2-CE-230V-0-1	比例	第 1 张	
				设计	核		主电路图				标准	CE	共 6 张
				校对	准		 信易電熱機械股份有限公司 Shini Plastics Technologies, Inc.	机器电压	3φ230V				
标记	更改前	更改后	更改人	日期	审核	日期		20231030	机器频率	60Hz			

1

2

3

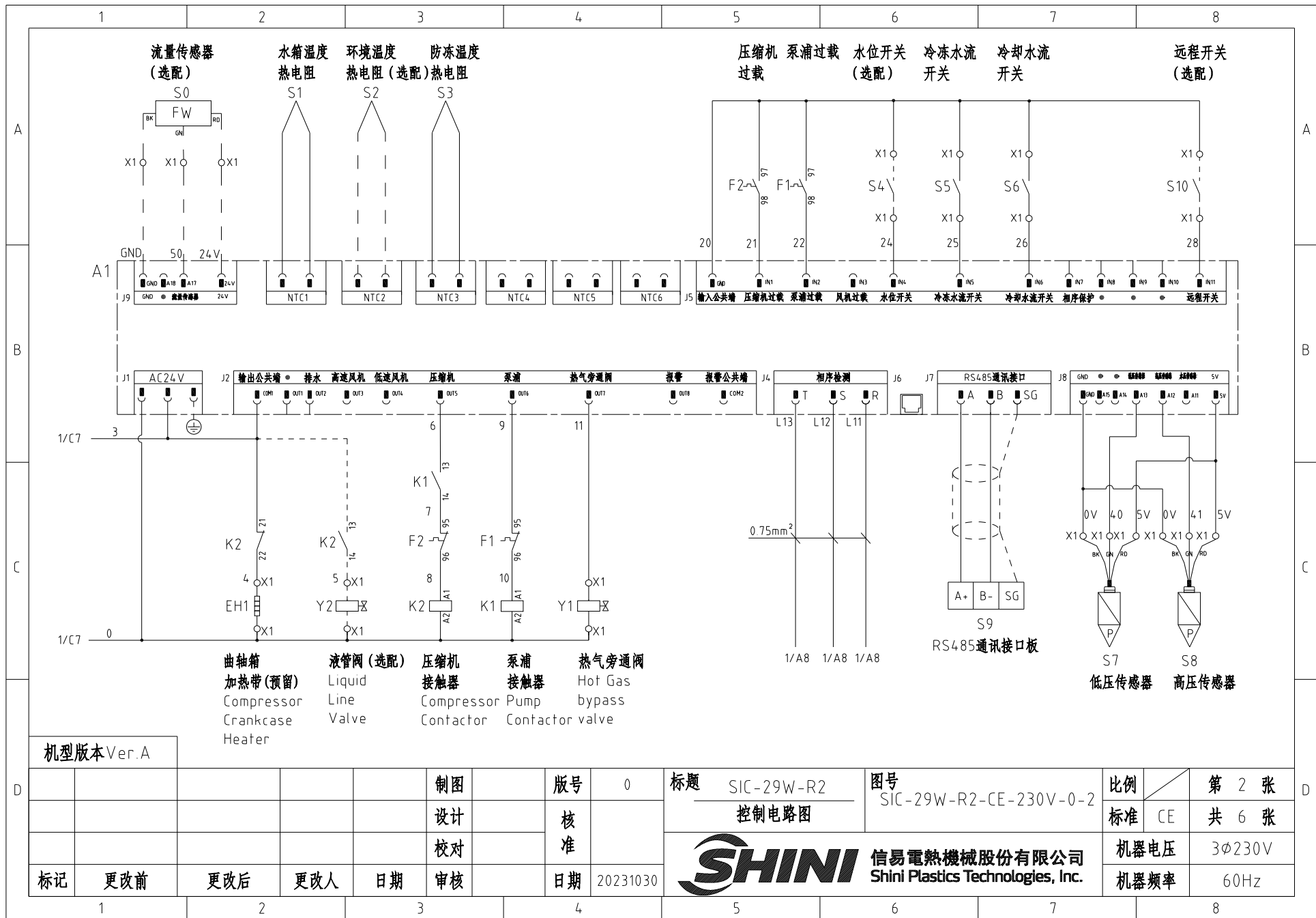
4

5

6

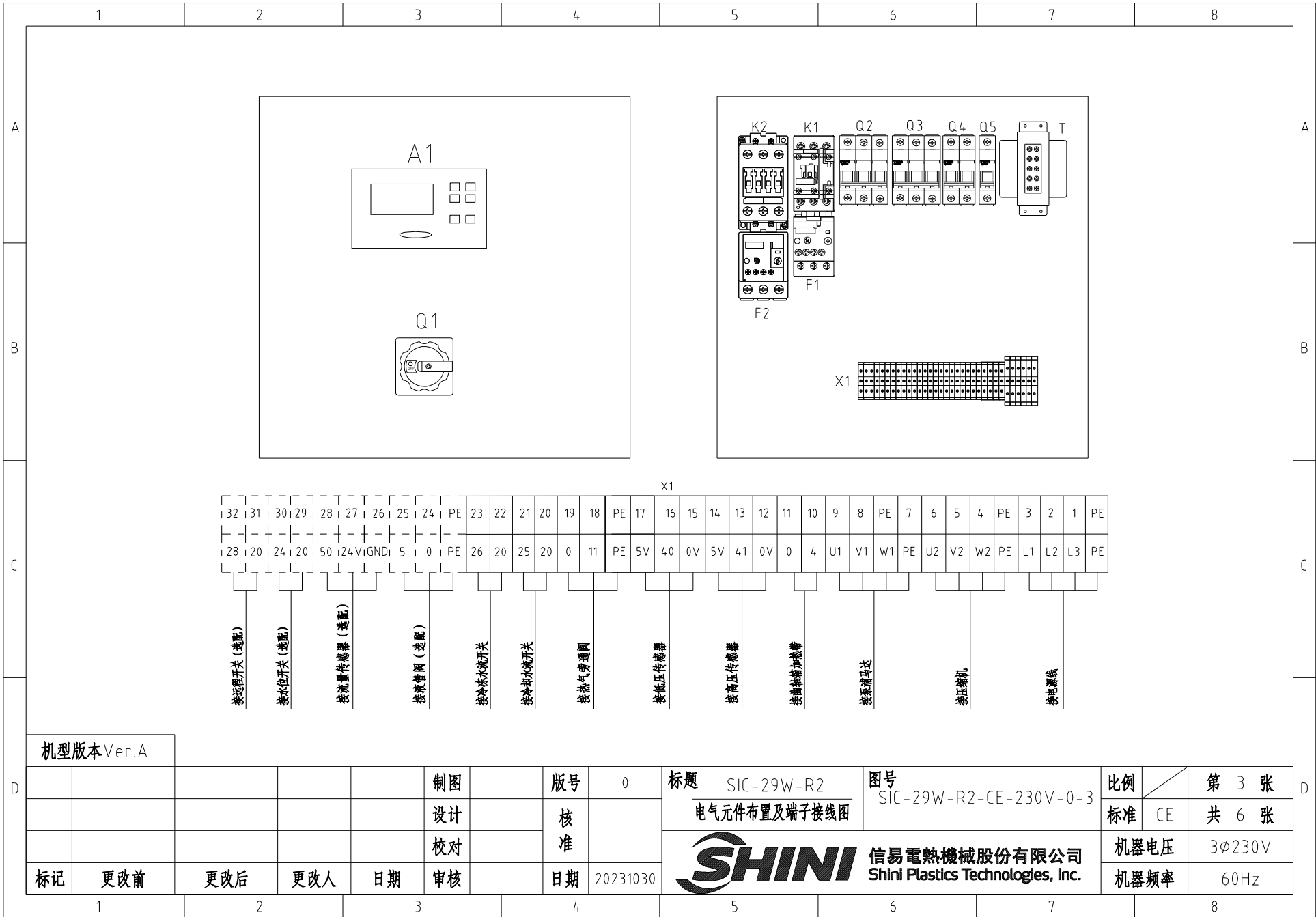
7

8



机型版本 Ver. A

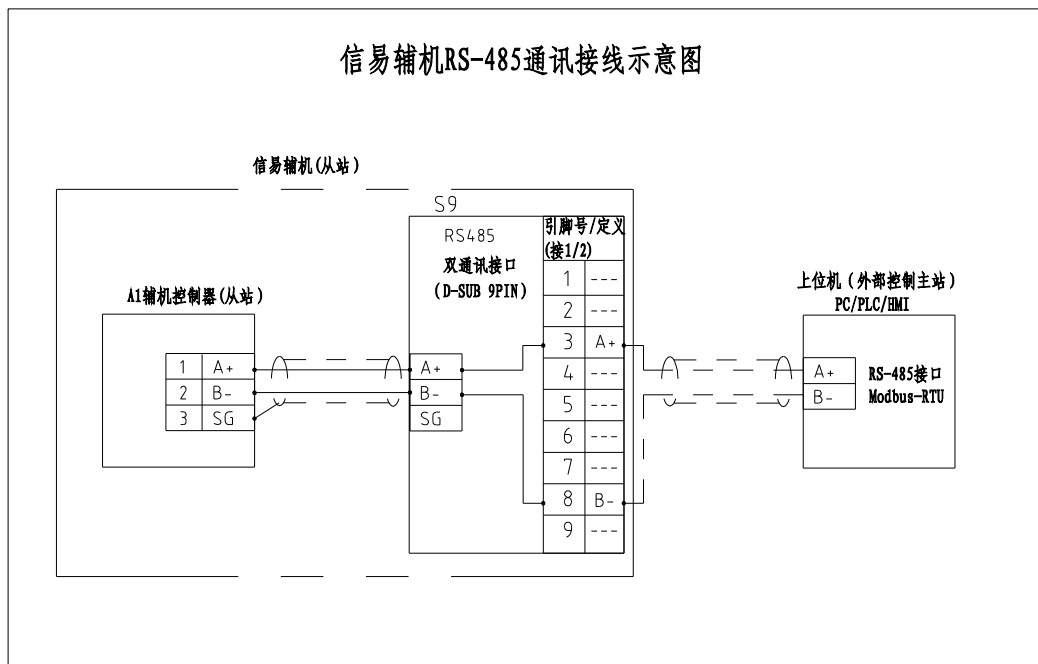
						制图	版号	0	标题	SIC-29W-R2	图号	SIC-29W-R2-CE-230V-0-2	比例	第 2 张	
						设计	核 准		控制电路图		SHINI 信易电热机械股份有限公司 Shini Plastics Technologies, Inc.		标准	CE	共 6 张
						校对							日期	20231030	机器电压
标记	更改前	更改后	更改人	日期	审核	日期	20231030					机器频率	60Hz		



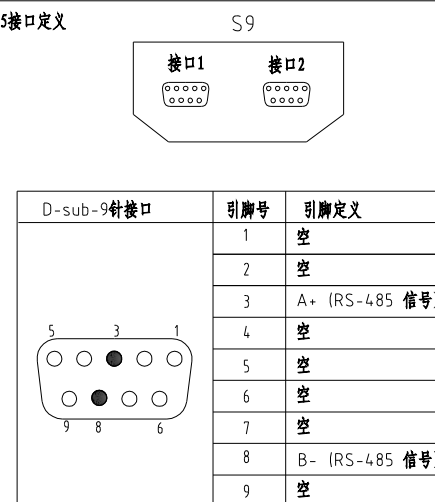
机型版本 Ver.A

					制图	版号	0	标题	SIC-29W-R2	图号	SIC-29W-R2-CE-230V-0-3	比例	第 3 张
					设计	核 准	日期	电气元件布置及端子接线图		SHINI 信易电热机械股份有限公司 Shini Plastics Technologies, Inc.	标准	CE	共 6 张
					校对			日期	20231030		机器电压	3φ230V	
标记	更改前	更改后	更改人	日期	审核			机器频率	60Hz				

信易辅机RS-485通讯接线示意图



信易RS-485接口定义



- 注: 1. 通讯接口: RS-485 (两线式)
 2. 通讯协议: Modbus-RTU
 3. 机器配备D-sub9母接头, 客户需自备D-sub9公接头;
 4. 接口1和接口2内部并联, 功能相同, 不分主次

机型版本 Ver. A

制图		版号		0		标题		SIC-29W-R2		图号		比例		第 4 张	
设计		核				通讯接线图		SIC-29W-R2-CE-230V-0-4		标准		CE		共 6 张	
校对		准				SHINI		信易电热机械股份有限公司		机器电压		3φ230V			
审核		日期		20231030		Shini Plastics Technologies, Inc.				机器频率		60Hz			

标记 更改前 更改后 更改人 日期

1

2

3

4

5

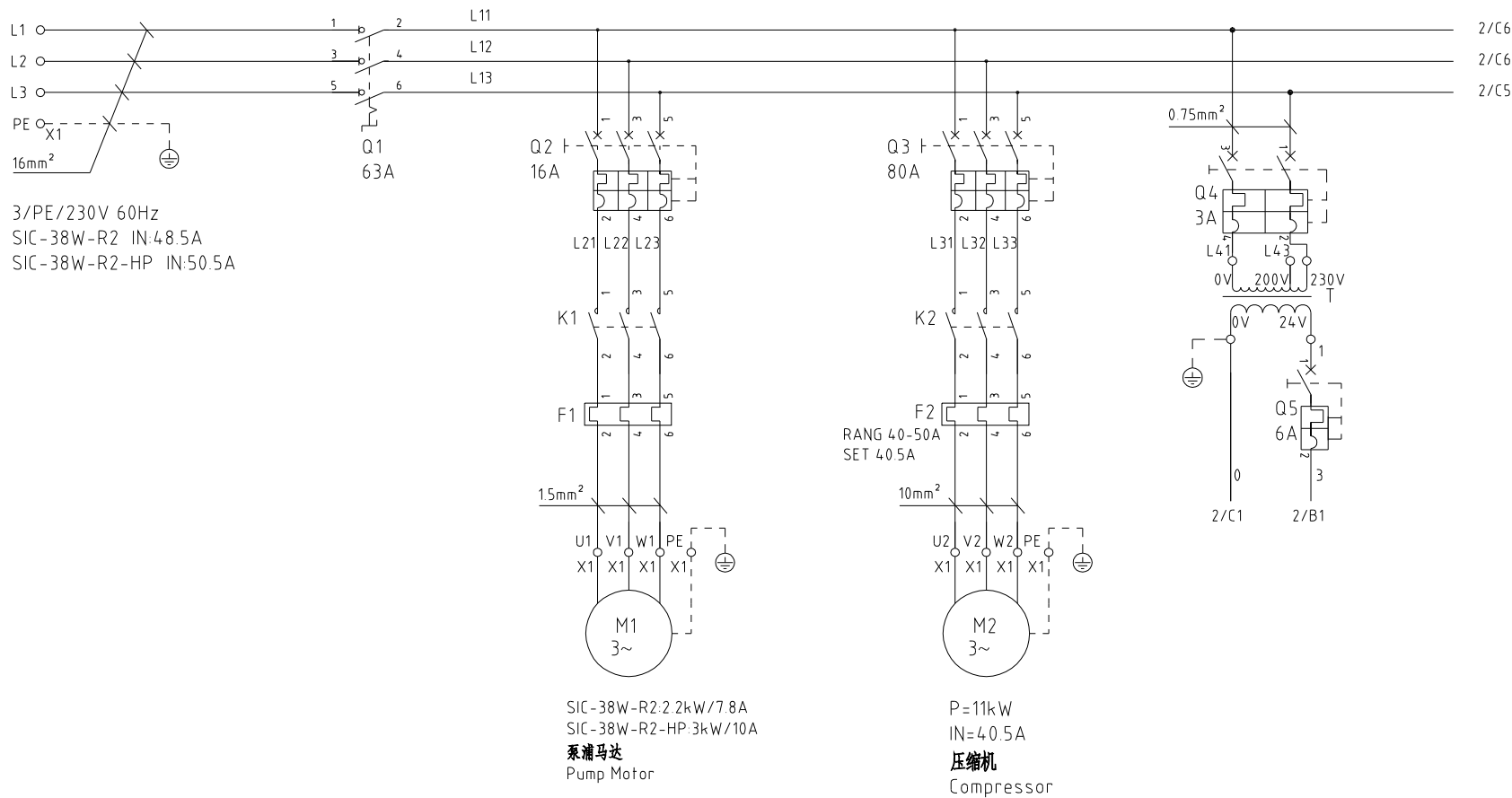
6

7

8

1		2		3		4		5		6		7		8						
序号/NO	符号/Symbol	名称/Name		制造商/Manufacturer		型号/Type		规格/Specification		单位/unit	数量/Number	物料编号/Material number		备注/Remark						
A	1	Q1	主电源开关/Main switch		EATON		P3-63/EA/SVB		63A		PCS	1	YE10636300000							
	2	Q2	断路器/Circuit breaker		TECO		BM-63C/3016S		16A		PCS	1	YE40301603000							
	3	Q3	断路器/Circuit breaker		TECO		BM-100D/3080S		80A		PCS	1	YE40308003000							
	4	Q4	断路器/Circuit breaker		TECO		BM-63C/2003S		3A		PCS	1	YE40200203000							
	5	Q5	断路器/Circuit breaker		TECO		BM-63C/1006S		6A		PCS	1	YE40100600100							
	6	K1	接触器/Contactor		SIEMENS		3RT6017-1AB01		24VAC		PCS	1	YE00601702500							
	7	K2	接触器/Contactor		SIEMENS		3RT6027-1AC20		24VAC		PCS	1	YE00602702600							
B	8		辅助触点/auxiliary block		SIEMENS		3RH6911-1HA11		1NC+1NO		PCS	1	YE00691100100							
	9	F1	热过载继电器/Overload relay		SIEMENS		3RU6116-1GB0		4.5-6.32A		PCS	1	YE01160450000		SIC-29W-R2					
	10	F1	热过载继电器/Overload relay		SIEMENS		3RU6116-1JB0		7-10A		PCS	1	YE01167100000		SIC-29W-R2-HP					
	11	F2	热过载继电器/Overload relay		SIEMENS		3RU6126-4FB0		34-40A		PCS	1	YE01612640000							
	12	A1	控制器/Controller		PUNP		单压机冷水机控制器SF317503A		AC 24V		PCS	1	YE80317506700							
	13	S1 S3	防冻温度热电阻/Anti-frozen RTD		PUNP		RTD		4X85 4M 1/4PT		PCS	2	YE90001400700							
	14	T	变压器/Transformer		JIUXIN		IN=230V/200V OUT=24V		120VA		PCS	1	YE70232002400							
C	15	S9	通信接口板RS-485(雙Dsub-9pin接頭)		----		----		----		PCS	1	YE90048501200		(1)					
	16		外殼RS485(SAL-700G-A-19)0版		----		----		----		PCS	1	YR40048500000		(1)					
	17	X1	端子排/Terminal board		HONEYWELL		SK2.5		2.5mm ²		PCS	17	YE60002503200							
	18		接地端子排/Terminal board		HONEYWELL		GK2.5PE		2.5mm ² PE		PCS	2	YE60002503400							
	19		端子排/Terminal board		HONEYWELL		GK10		10mm ²		PCS	6	YE60001003200							
	20		接地端子排/Terminal board		HONEYWELL		GK10PE		10mm ²		PCS	2	YE60001003500							
	21		终端固定件E/GK系列(霍尼韦尔)		HONEYWELL		----		----		PCS	6	YE60000003900							
	22	Y1	电磁阀/Solenoid valve		----		----		24VAC		----	1	----		(1)					
	23	Y2	电磁阀/Solenoid valve		----		----		24VAC		----	1	----		(1)(2)					
	24	S0	流量传感器/Flow sensor		----		----		----		----	1	----		(1)(3)					
	25	S10	远程开关/The remote switch		----		----		----		----	1	----		(1)(5)					
机型版本Ver.A		注: (1)表示非电控箱内材料, (2)选配液管阀, (3)选配流量传感器, (4)选配水位开关, (5)选配远程开关。																		
D					制图		版号		0		标题		SIC-29W-R2		图号		比例		第 5 张	
					设计		核		電氣明細		SIC-29W-R2-CE-230V-0-5		SIC-29W-R2-CE-230V-0-5		标准		CE		共 6 张	
					校对		准				 信易電熱機械股份有限公司 Shini Plastics Technologies, Inc.		机器电压		3φ230V					
	标记		更改前		更改后		更改人		日期				20231030		机器频率		60Hz			
1		2		3		4		5		6		7		8						

1		2		3		4		5		6		7		8									
序号/NO	符号/Symbol	名称/Name			制造商/Manufacturer		型号/Type		规格/Specification		单位/unit	数量/Number	物料编号/Material number		备注/Remark								
26	M1	泵浦马达/Pump motor			----		----		230V 60Hz 15KW		----	1	----SIC-29W-R2		(1)								
27	M1	泵浦马达/Pump motor			----		----		230V 60Hz 2.2KW		----	1	---- SIC-29W-R2-HP		(1)								
28	M2	压缩机/Compressor			----		----		230V 60Hz 8.23KW		----	1	----		(1)								
29	EH1	曲轴箱加热带/Compressor Crankcase Heater			----		----		24 VAC 35W		----	1	----		(1)								
30	S4	水位开关/Water level switch			----		----		----		----	1	----		(1)(4)								
31	S5	冷冻水流开关/Water flow switch			----		----		----		----	1	----		(1)								
32	S6	冷却水流开关/Water flow switch			----		----		----		----	1	----		(1)								
33	S7	高压传感器/High pressure sensor			----		----		----		----	1	----		(1)								
34	S8	低压传感器/Low pressure sensor			----		----		----		----	1	----		(1)								
机型版本Ver.A		注: (1)表示非电控箱内材料, (2)选配液管阀, (3)选配流量传感器, (4)选配水位开关, (5)选配远程开关。																					
						制图		版号		0		标题		SIC-29W-R2		图号		SIC-29W-R2-CE-230V-0-6		比例		第 6 张	
						设计		核				电气元件明细表二				标准		CE				共 6 张	
						校对		准				 信易電熱機械股份有限公司 Shini Plastics Technologies, Inc.		机器电压		3φ230V							
标记		更改前		更改后		更改人		日期		20231030				机器频率		60Hz							
1		2		3		4		5		6		7		8									

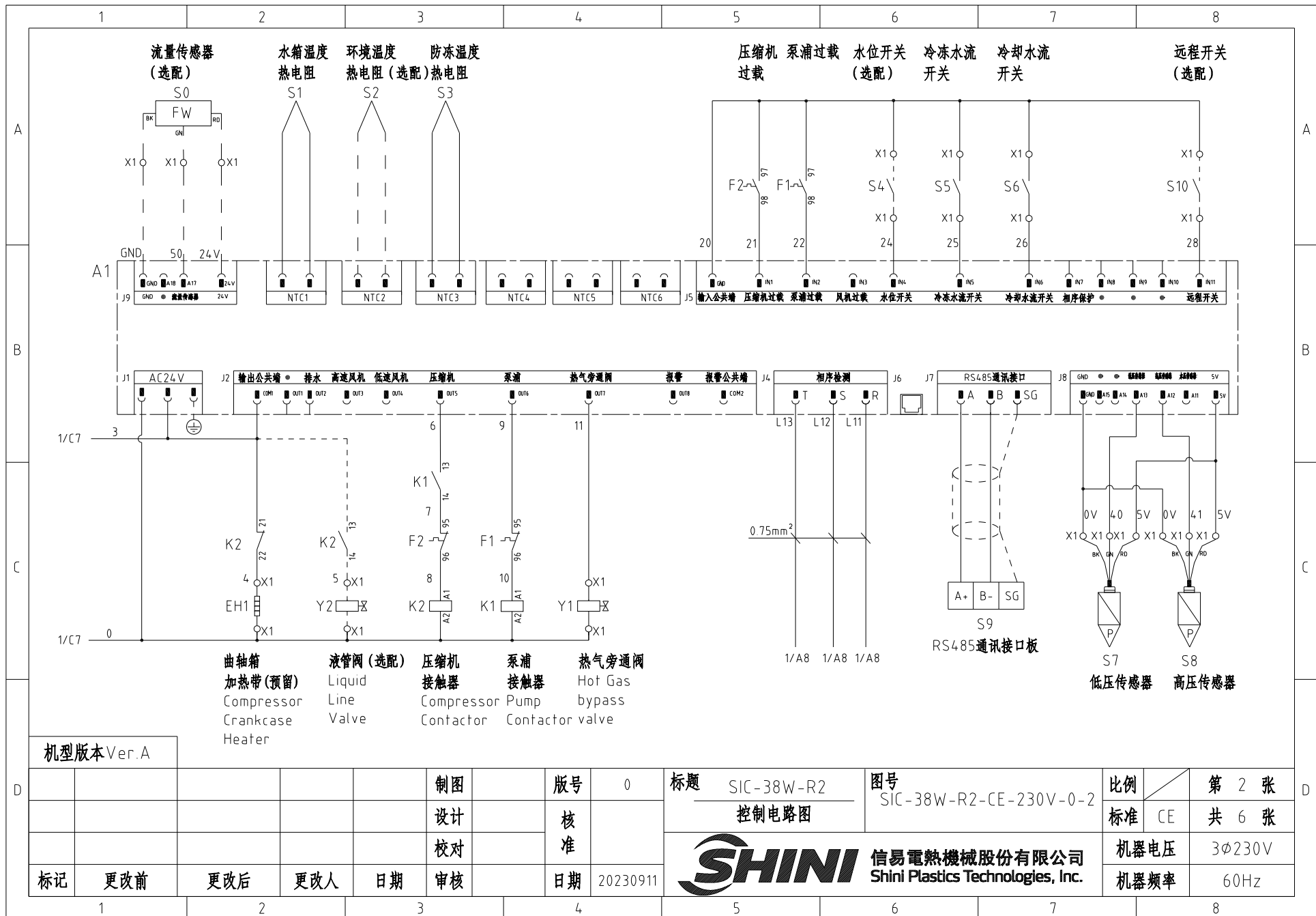


机型版本 Ver. A

注：当主电源电压为200V时，控制变压器的输入端须接到200V端子

				制图	版号	0	标题	SIC-38W-R2	图号	SIC-38W-R2-CE-230V-0-1	比例	第 1 张
				设计	核准		主电路图				标准	CE 共 6 张
				校对	核准		信易電熱機械股份有限公司 Shini Plastics Technologies, Inc.				机器电压	3φ230V
标记	更改前	更改后	更改人	日期	审核	日期			20230911			机器频率

1 2 3 4 5 6 7 8

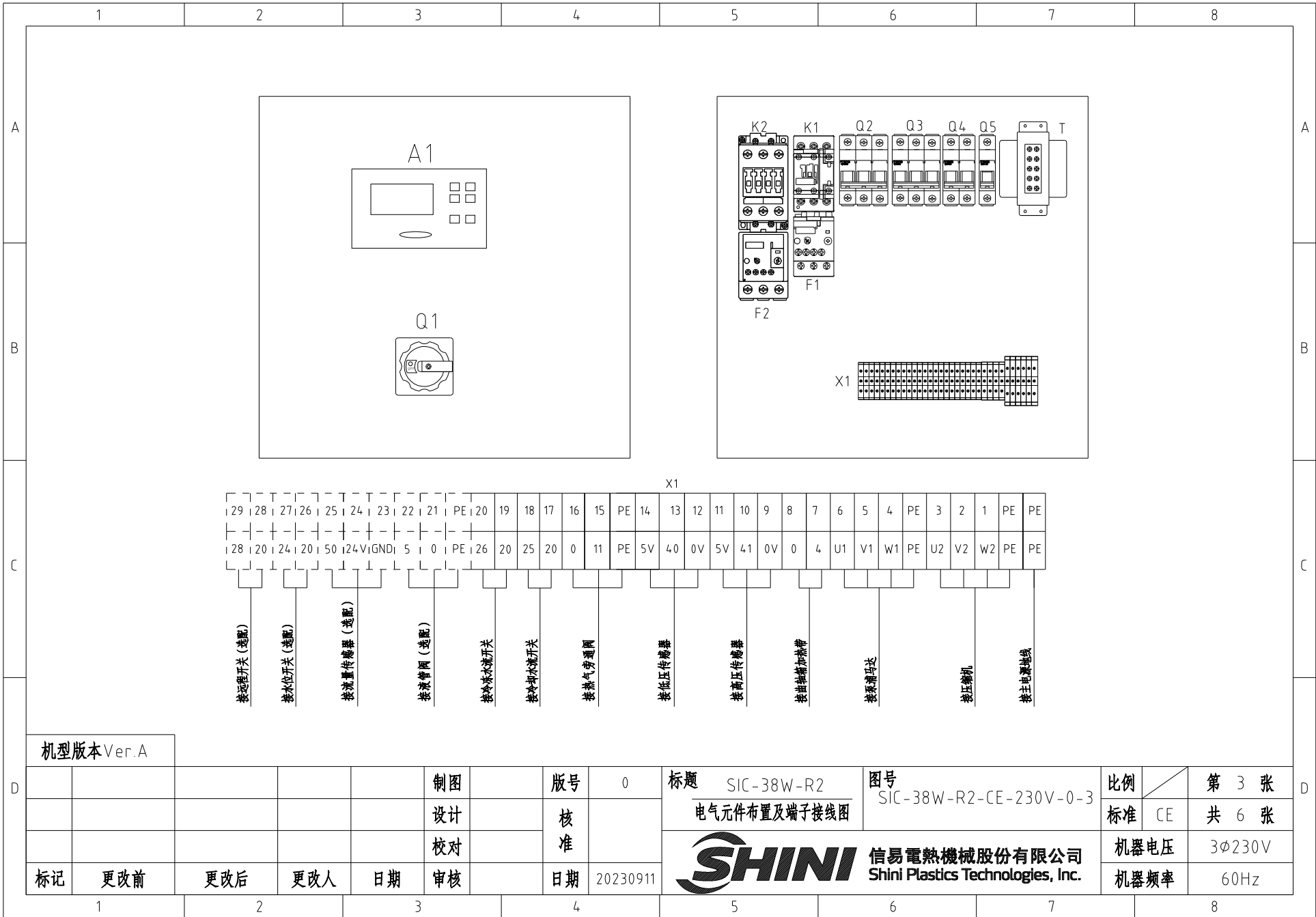


机型版本 Ver. A

制图	版号	0	标题	SIC-38W-R2	图号	SIC-38W-R2-CE-230V-0-2	比例	第 2 张
设计	核准		控制电路图				标准	CE
校对	核准						机器电压	3φ230V
标记	更改前	更改后	更改人	日期	20230911		机器频率	60Hz



信易電熱機械股份有限公司
Shini Plastics Technologies, Inc.



机型版本 Ver.A

					制图	版号	0	标题	SIC-38W-R2	图号	SIC-38W-R2-CE-230V-0-3	比例	第 3 张
					设计	核准		电气元件布置及端子接线图				标准	CE
					校对			 信易电热机械股份有限公司 Shini Plastics Technologies, Inc.				机器电压	3φ230V
标记	更改前	更改后	更改人	日期	审核	日期	20230911		机器频率	60Hz			

1

2

3

4

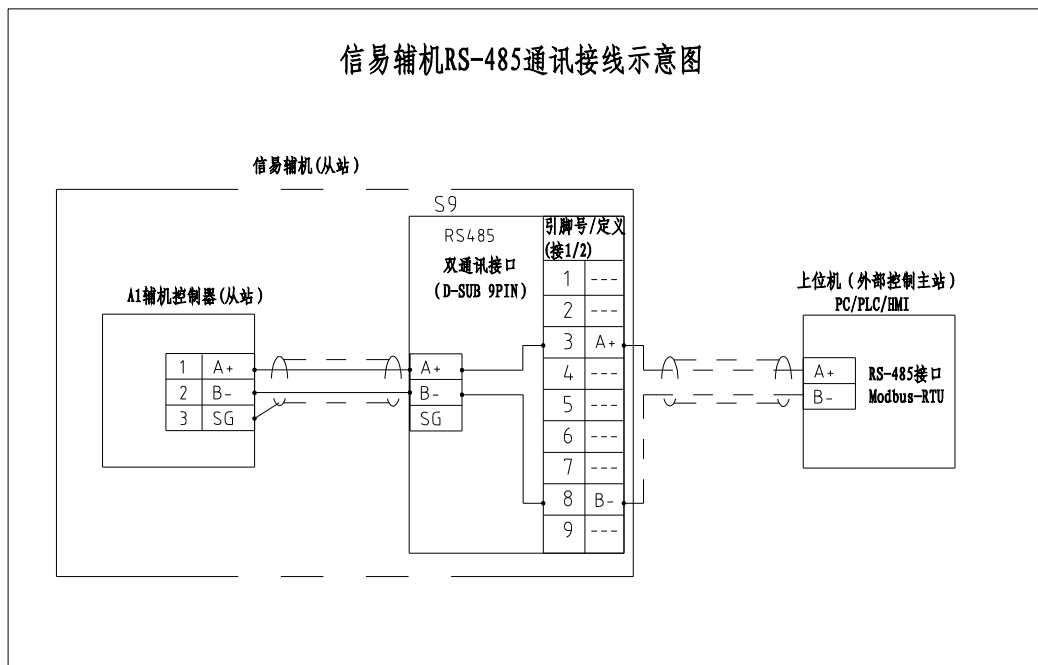
5

6

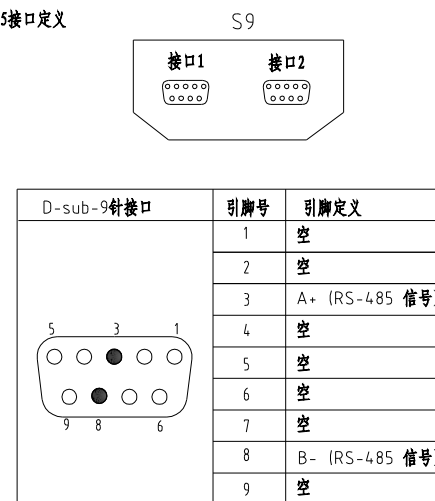
7

8

信易辅机RS-485通讯接线示意图



信易RS-485接口定义



- 注: 1. 通讯接口: RS-485 (两线式)
 2. 通讯协议: Modbus-RTU
 3. 机器配备D-sub9母接头, 客户需自备D-sub9公接头;
 4. 接口1和接口2内部并联, 功能相同, 不分主次

机型版本 Ver. A

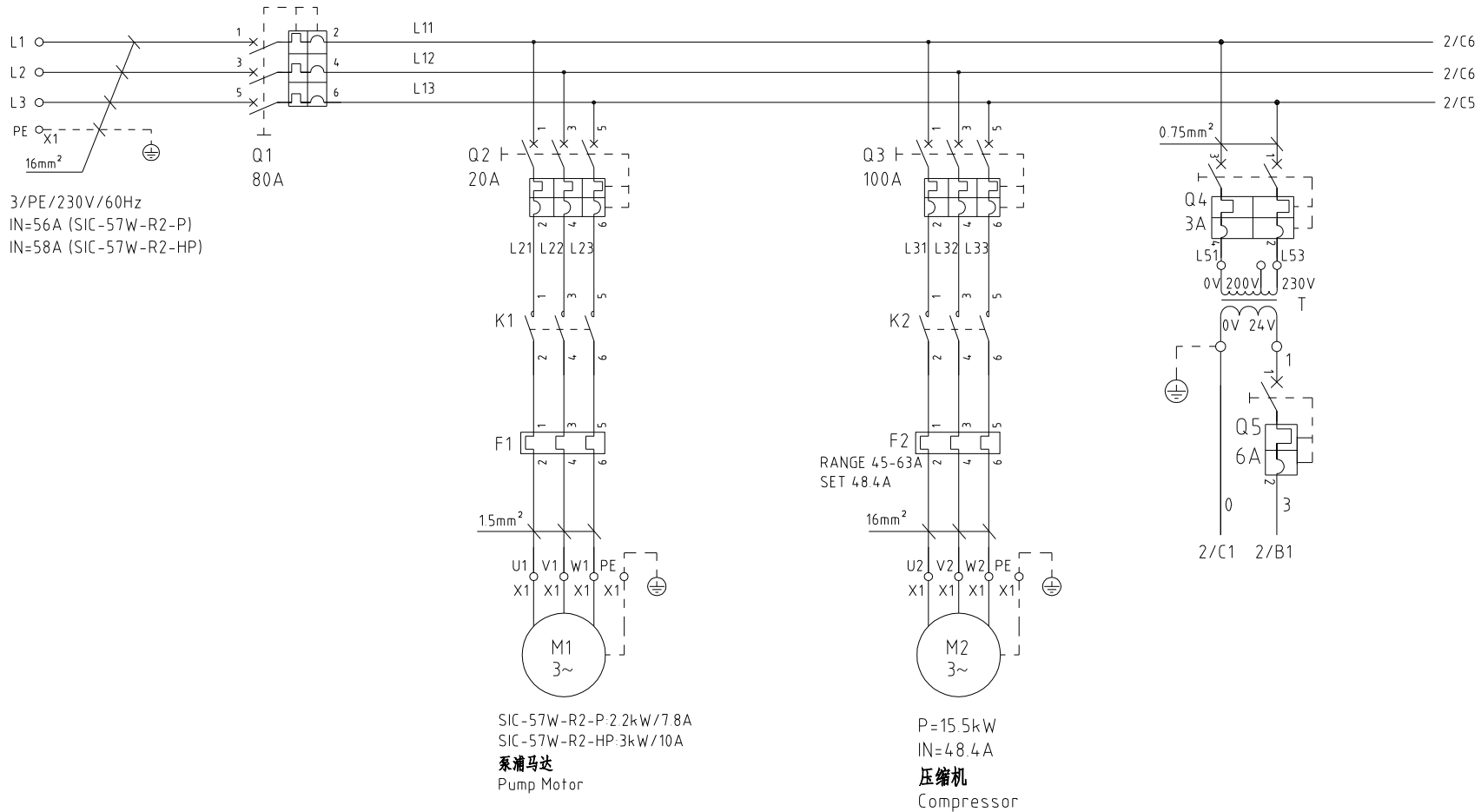
制图		版号	0	标题	SIC-38W-R2	图号	SIC-38W-R2-CE-230V-0-4	比例	第 4 张
设计		核		通讯接线图				标准	共 6 张
校对		准						机器电压	3φ230V
标记	更改前	更改后	更改人	日期	审核	日期	20230911	机器频率	60Hz



信易电热机械股份有限公司
Shini Plastics Technologies, Inc.

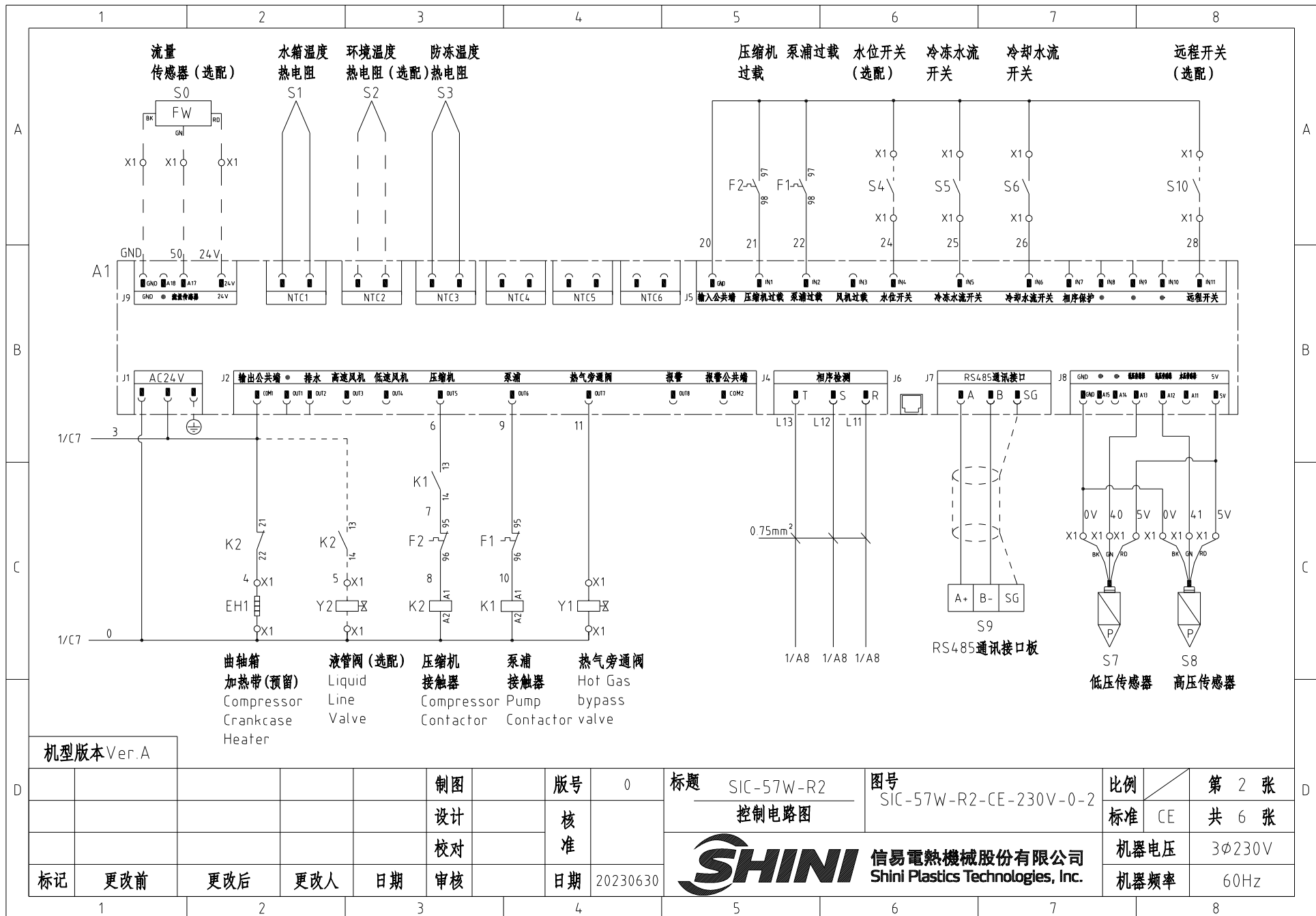
1		2		3		4		5		6		7		8								
序号/NO	符号/Symbol	名称/Name		制造商/Manufacturer		型号/Type		规格/Specification		单位/unit	数量/Number	物料编号/Material number		备注/Remark								
A	1	Q1	主电源开关/Main switch		EATON		P3-63/EA/SVB		63A		PCS	1	YE10636300000									
	2	Q2	断路器/Circuit breaker		TECO		BM-63C/3016S		16A		PCS	1	YE40301603000									
	3	Q3	断路器/Circuit breaker		TECO		BM-100D/3080S		80A		PCS	1	YE40308003000									
	4	Q4	断路器/Circuit breaker		TECO		BM-63C/2003S		3A		PCS	1	YE40200203000									
	5	Q5	断路器/Circuit breaker		TECO		BM-63C/1006S		6A		PCS	1	YE40100600100									
	6	K1	接触器/Contactor		SIEMENS		3RT6017-1AB01		24VAC		PCS	1	YE00601702500									
	7	K2	接触器/Contactor		SIEMENS		3RT5036-1AC20		24VAC		PCS	1	YE00503602600									
B	8		辅助触点/auxiliary block		SIEMENS		3RH5921-1CA01		1NC		PCS	1	YE00592110100									
	9	F1	热过载继电器/Overload relay		SIEMENS		3RU6116-1JB0		7-10A		PCS	1	YE01167100000		SIC-38W-R2							
	10	F1	热过载继电器/Overload relay		SIEMENS		3RU6116-1KB0		9-12.5A		PCS	1	YE01169125000		SIC-38W-R2-HP							
	11	F2	热过载继电器/Overload relay		SIEMENS		3RU5136-4GB0		36-45A		PCS	1	YE01612660000									
	12	A1	控制器/Controller		PUNP		单压机冷水机控制器SF317503A		AC 24V		PCS	1	YE80317506700									
	13	S1 S3	防冻温度热电阻/Anti-frozen RTD		PUNP		RTD		4X85 4M 1/4PT		PCS	2	YE90001400700									
	14	T	变压器/Transformer		JIUXIN		IN=230V/200V OUT=24V		120VA		PCS	1	YE70232002400									
C	15	S9	通信接口板RS-485(雙Dsub-9pin接頭)		----		----		----		PCS	1	YE90048501200		(1)							
	16		外殼RS485(SAL-700G-A-19)0版		----		----		----		PCS	1	YR40048500000		(1)							
	17	X1	端子排/Terminal board		HONEYWELL		SK2.5		2.5mm ²		PCS	17	YE60002503200									
	18		接地端子排/Terminal board		HONEYWELL		GK2.5PE		2.5mm ² PE		PCS	2	YE60002503400									
	19		端子排/Terminal board		HONEYWELL		GK10		10mm ²		PCS	3	YE60001003200									
	20		接地端子排/Terminal board		HONEYWELL		GK10PE		10mm ²		PCS	1	YE60001003500									
	21		接地端子排/Terminal board		HONEYWELL		GK16PE		16mm ²		PCS	1	YE60001603500									
	22		终端固定件E/GK系列(霍尼韦尔)		HONEYWELL		----		----		PCS	6	YE60000003900									
	24	Y1	电磁阀/Solenoid valve		----		----		24VAC		----	1	----		(1)							
	24	Y2	电磁阀/Solenoid valve		----		----		24VAC		----	1	----		(1)(2)							
25	S0	流量传感器/Flow sensor		----		----		----		----	1	----		(1)(3)								
机型版本Ver.A		注: (1)表示非电控箱内材料, (2)选配液管阀, (3)选配流量传感器, (4)选配水位开关, (5)选配远程开关。																				
D					制图		版号		0		标题		SIC-38W-R2		图号		SIC-38W-R2-CE-230V-0-5		比例		第 5 张	
					设计		核				电气元件明细表一				标准		CE				共 6 张	
					校对		准				 信易電熱機械股份有限公司 Shini Plastics Technologies, Inc.		机器电压		3φ230V							
	标记		更改前		更改后		更改人		日期				20230911		机器频率		60Hz					
1		2		3		4		5		6		7		8								

1		2		3		4		5		6		7		8									
序号/NO	符号/Symbol	名称/Name			制造商/Manufacturer		型号/Type		规格/Specification		单位/unit	数量/Number	物料编号/Material number		备注/Remark								
26	M1	泵浦马达/Pump motor			----		----		230V 60Hz 2.2KW		----	1	----SIC-38W-R2		(1)								
27	M1	泵浦马达/Pump motor			----		----		230V 60Hz 3KW		----	1	----SIC-38W-R2-HP		(1)								
28	M2	压缩机/Compressor			----		----		230V 60Hz 11KW		----	1	----		(1)								
29	EH1	曲轴箱加热带/Compressor Crankcase Heater			----		----		24VAC 35W		----	1	----		(1)								
30	S11	远程开关/The remote switch			----		----		----		----	1	----		(1)(5)								
31	S4	水位开关/Water level switch			----		----		----		----	1	----		(1)(4)								
32	S5	冷冻水流开关/Water flow switch			----		----		----		----	1	----		(1)								
33	S6	冷却水流开关/Water flow switch			----		----		----		----	1	----		(1)								
34	S7	高压传感器/High pressure sensor			----		----		----		----	1	----		(1)								
35	S8	低压传感器/Low pressure sensor			----		----		----		----	1	----		(1)								
<div style="display: flex; justify-content: space-between; align-items: center;"> A B C D </div>																							
机型版本Ver.A		注：(1)表示非电控箱内材料，(2)选配液管阀，(3)选配流量传感器，(4)选配水位开关，(5)选配远程开关。																					
						制图		版号		0		标题		SIC-38W-R2		图号		SIC-38W-R2-CE-230V-0-6		比例		第 6 张	
						设计		核				电气元件明细表二				标准		CE				共 6 张	
						校对		准				 信易電熱機械股份有限公司 Shini Plastics Technologies, Inc.		机器电压		3φ230V							
标记		更改前		更改后		更改人		日期		20230911				机器频率		60Hz							
1		2		3		4		5		6		7		8									



注：当主电源电压为200V时，控制变压器的输入端须接到200V端子

机型版本 Ver. A									标题 SIC-57W-R2		图号 SIC-57W-R2-CE-230V-0-1		比例		第 1 张	
					制图				版号 0		标准 CE		共 6 张			
					设计				核准		SHINI 信易电热机械股份有限公司 Shini Plastics Technologies, Inc.		机器电压		3φ230V	
					校对				日期 20230630				机器频率		60Hz	
标记	更改前	更改后	更改人	日期	审核	日期										

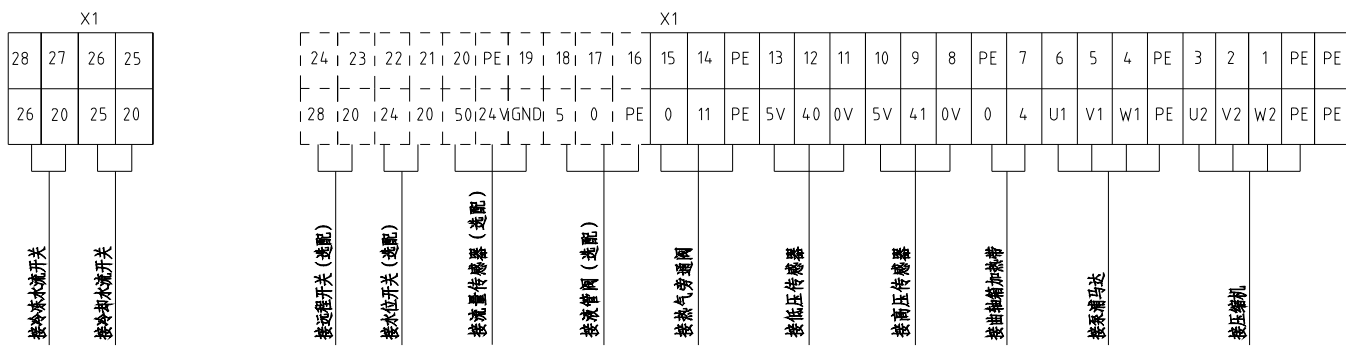
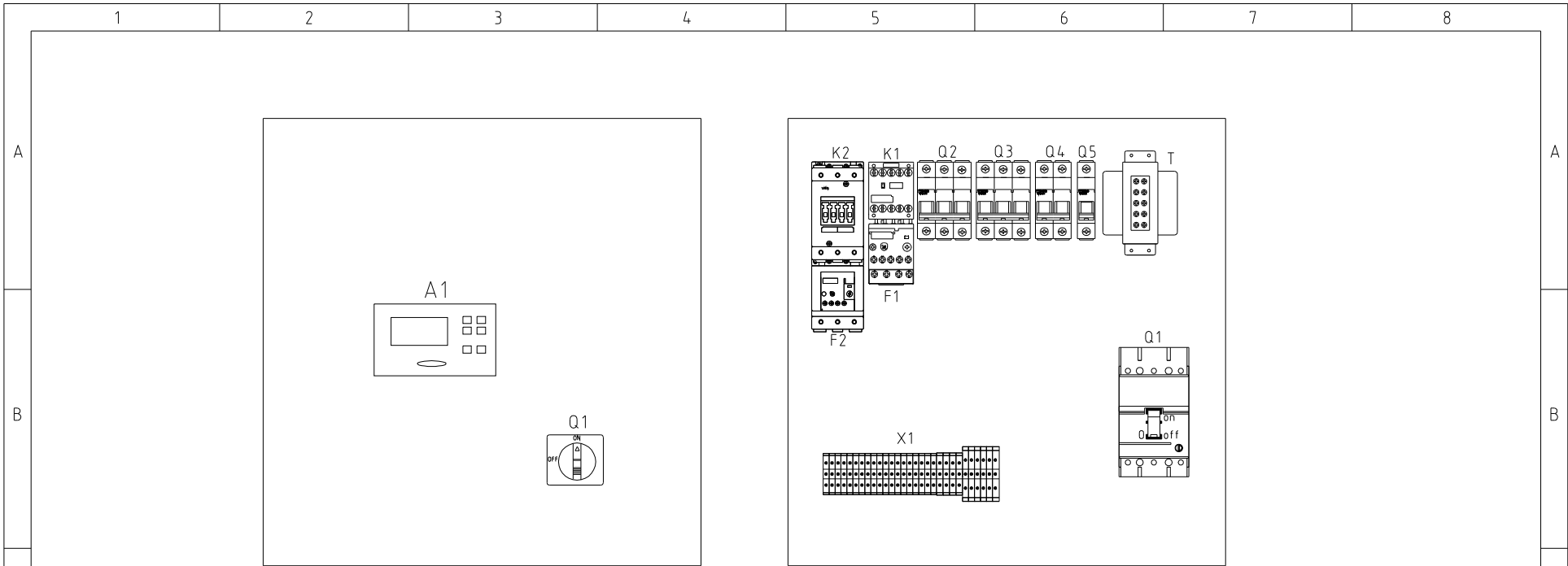


机型版本 Ver. A


制图	版号	0	标题	SIC-57W-R2	图号	SIC-57W-R2-CE-230V-0-2	比例	第 2 张
设计	核准		控制电路图				标准	CE
校对	核准						机器电压	3φ230V
标记	更改前	更改后	更改人	日期	20230630		机器频率	60Hz



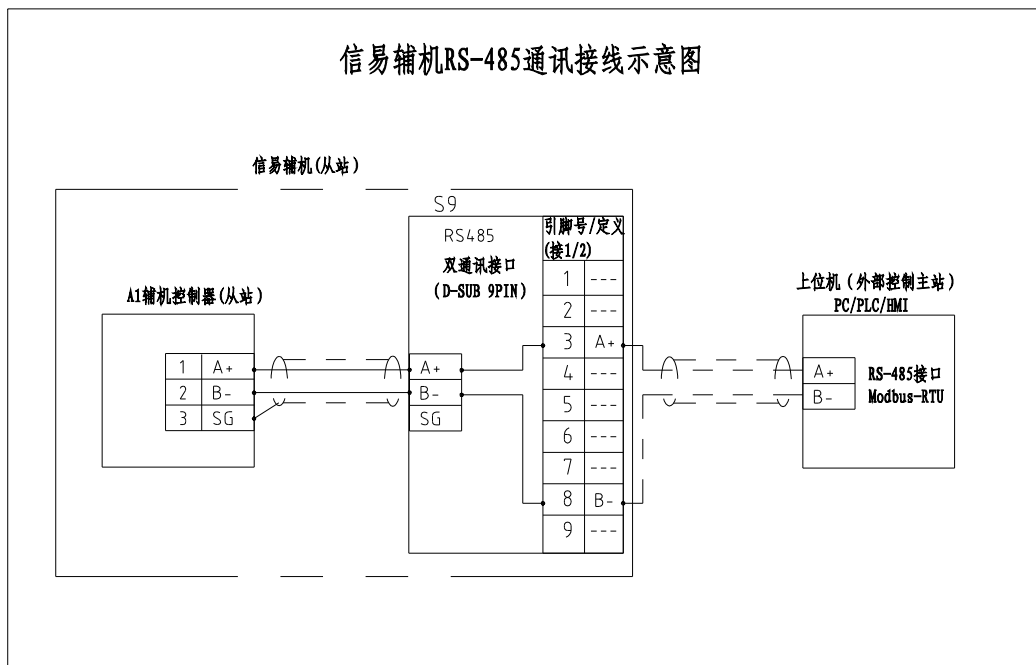
信易電熱機械股份有限公司
Shini Plastics Technologies, Inc.



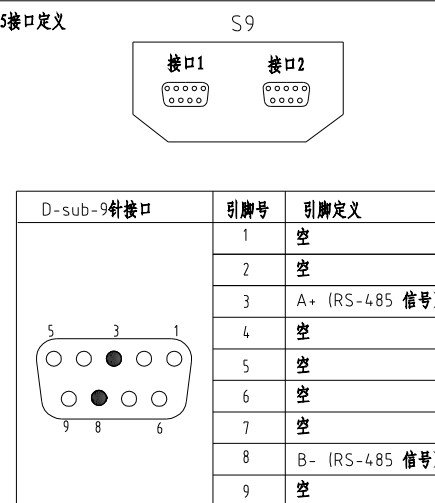
机型版本 Ver.A

					制图	版号	0	标题	SIC-57W-R2	图号	SIC-57W-R2-CE-230V-0-3	比例	第 3 张
					设计	核 准		电气元件布置及端子接线图			标准	CE	共 6 张
					校对						机器电压	3φ230V	
标记	更改前	更改后	更改人	日期	审核	日期	20230630	 信易電熱機械股份有限公司 Shini Plastics Technologies, Inc.		机器频率	60Hz		

信易辅机RS-485通讯接线示意图



信易RS-485接口定义



- 注：1. 通讯接口：RS-485（两线式）
 2. 通讯协议：Modbus-RTU
 3. 机器配备D-sub9母接头，客户需自备D-sub9公接头；
 4. 接口1和接口2内部并联，功能相同，不分主次

机型版本Ver.A

				制图		版号	0	标题	SIC-57W-R2	图号	SIC-57W-R2-CE-230V-0-4	比例	第 4 张
				设计		核 准		通讯接线图		信易電熱機械股份有限公司 Shini Plastics Technologies, Inc.	标准	CE	共 6 张
				校对			日期	20230630	机器电压		3φ230V		
标记	更改前	更改后	更改人	日期	审核					机器频率	60Hz		

1

2

3

4

5

6

7

8

1		2		3		4		5		6		7		8								
序号/NO	符号/Symbol	名称/Name		制造商/Manufacturer		型号/Type		规格/Specification		单位/unit	数量/Number	物料编号/Material number		备注/Remark								
A	1	Q1	门连锁断路器/Circuit breaker		TECO		FBB0100EB3080 3P		80A		PCS	1	YE40100300300									
	2		断路器外部操作把手		TECO		FB1R-CS1-C-D1(TAX-125)		----		PCS	1	YE90111100300									
	3	Q2	断路器/Circuit breaker		TECO		BM-63C/3016S		16A		PCS	1	YE40301603000									
	4	Q3	断路器/Circuit breaker		TECO		BM-100D/30100S		100A		PCS	1	YE40310003000									
	5	Q5	断路器/Circuit breaker		TECO		BM-63C/3006S		6A		PCS	1	YE40300603000									
	6	Q4	断路器/Circuit breaker		TECO		BM-63C/2003S		3A		PCS	1	YE40200203000									
	7	K1	接触器/Contactor		SIEMENS		3RT6017-1AB01		24VAC		PCS	1	YE00601702500									
B	8	K2	接触器/Contactor		SIEMENS		3RT5044-1AC20		24VAC		PCS	1	YE00504402600									
	9		辅助触点/auxiliary block		SIEMENS		3RH5921-1CA01		1NC		PCS	1	YE00592110100									
	10		辅助触点/auxiliary block		SIEMENS		3RH5921-1CA10		1NO		PCS	1	YE00592110000		(2)							
	11	F1	热过载继电器/Overload relay		SIEMENS		3RU6116-1JB0		7-10A		PCS	1	YE01167100000		SIC-49A-R2-P							
	12	F1	热过载继电器/Overload relay		SIEMENS		3RU6116-1KB0		9-12.5A		PCS	1	YE01169125000		SIC-49A-R2-HP							
	13	F2	热过载继电器/Overload relay		SIEMENS		3RU5146-4JB0		45-63A		PCS	1	YE01514640000									
	14	A1	控制器/Controller		PUNP		单压机冷水机控制器SF317503A		AC 24V		PCS	1	YE80317506700									
15	S1 S3	防冻温度热电阻/Anti-frozen RTD		PUNP		RTD		4X85 4M 1/4PT		PCS	2	YE90001400700										
C	16	T	变压器/Transformer		JIUXIN		IN=230V/200V OUT=24V		120VA		PCS	1	YE70232002400									
	17	S9	通信接口板RS-485(雙Dsub-9pin接頭)		----		----		----		PCS	1	YE90048501200		(1)							
	18		外壳RS485(SAL-700G-A-19)0版		----		----		----		PCS	1	YR40048500000		(1)							
	19	X1	端子排/Terminal board		HONEYWELL		SK2.5		2.5mm ²		PCS	17	YE60002503200									
	20		接地端子排/Terminal board		HONEYWELL		GK2.5PE		2.5mm ² PE		PCS	2	YE60002503400									
	21		接地端子排/Terminal board		HONEYWELL		GK16PE		16mm ²		PCS	3	YE60001603200									
	22		接地端子排/Terminal board		HONEYWELL		GK16PE		16mm ²		PCS	2	YE60001603500									
23		终端固定件E/GK系列(霍尼韦尔)		HONEYWELL		----		----		PCS	4	YE60000003900										
24	Y1	电磁阀/Solenoid valve		----		----		24VAC		----	1	----		(1)								
25	Y2	电磁阀/Solenoid valve		----		----		24VAC		----	1	----		(1)(2)								
机型版本Ver.A		注: (1)表示非电控箱内材料, (2)选配液管阀, (3)选配流量传感器, (4)选配水位开关, (5)选配远程开关。																				
D					制图		版号		0		标题		SIC-57W-R2		图号		SIC-57W-R2-CE-230V-0-5		比例		第 5 张	
					设计		核				电气元件明细表一				标准		CE				共 6 张	
					校对		准				 信易電熱機械股份有限公司 Shini Plastics Technologies, Inc.		机器电压		3φ230V							
	标记		更改前		更改后		更改人		日期				20230630		机器频率		60Hz					
1		2		3		4		5		6		7		8								

1		2		3		4		5		6		7		8								
序号/NO	符号/Symbol	名称/Name			制造商/Manufacturer		型号/Type		规格/Specification		单位/unit	数量/Number	物料编号/Material number		备注/Remark							
26	M1	泵浦马达/Pump motor			----		----		230V 60Hz 2.2KW		----	1	----SIC-57W-R2		(1)							
27	M1	泵浦马达/Pump motor			----		----		230V 60Hz 3KW		----	1	---- SIC-57W-R2-HP		(1)							
A	28	M2	压缩机/Compressor			----		----		230V 60Hz 15.5KW		----	1	----		(1)						
	29	EH1	曲轴箱加热带/Compressor Crankcase Heater			----		----		24 VAC 35W		----	1	----		(1)						
	30	S11	远程开关/The remote switch			----		----		----		----	1	----		(1)(5)						
	31	S0	流量传感器/Flow sensor			----		----		----		----	1	----		(1)(3)						
	32	S4	水位开关/Water level switch			----		----		----		----	1	----		(1)(4)						
	B	33	S5	冷冻水流开关/Water flow switch			----		----		----		----	1	----		(1)					
34		S6	冷却水流开关/Water flow switch			----		----		----		----	1	----		(1)						
35		S7	高压传感器/High pressure sensor			----		----		----		----	1	----		(1)						
36		S8	低压传感器/Low pressure sensor			----		----		----		----	1	----		(1)						
C																						
机型版本Ver.A		注: (1)表示非电控箱内材料, (2)选配液管阀, (3)选配流量传感器, (4)选配水位开关, (5)选配远程开关。																				
D					制图		版号		0		标题		SIC-57W-R2		图号		SIC-57W-R2-CE-230V-0-6		比例		第 6 张	
					设计		核				电气元件明细表二				标准		CE				共 6 张	
					校对		准				 信易電熱機械股份有限公司 Shini Plastics Technologies, Inc.		机器电压		3φ230V							
	标记		更改前		更改后		更改人		日期				20230630		机器频率		60Hz					
1		2		3		4		5		6		7		8								