

机型版本 Ver.A

					制图	版号	0	标题	SIC-17W-R2	图号	SIC-17W-R2-CE-230V-0-1	比例	第 1 张
					设计	核		主电路图		标准		CE	共 5 张
					校对	准		 信易电热机械股份有限公司 Shini Plastics Technologies, Inc.		机器电压		3φ230V	
标记	更改前	更改后	更改人	日期	审核	日期	20191014			机器频率		50Hz	

1

2

3

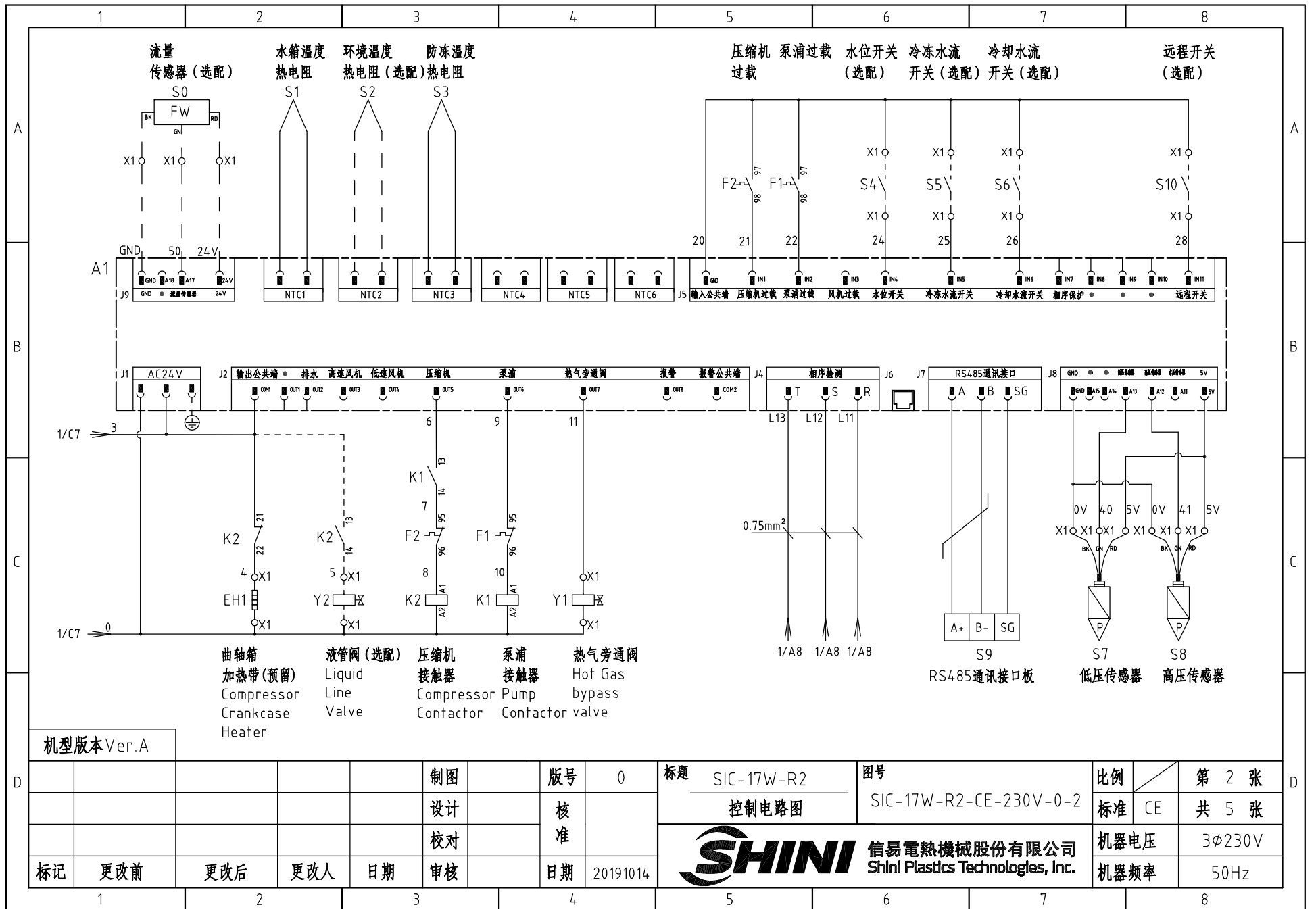
4

5

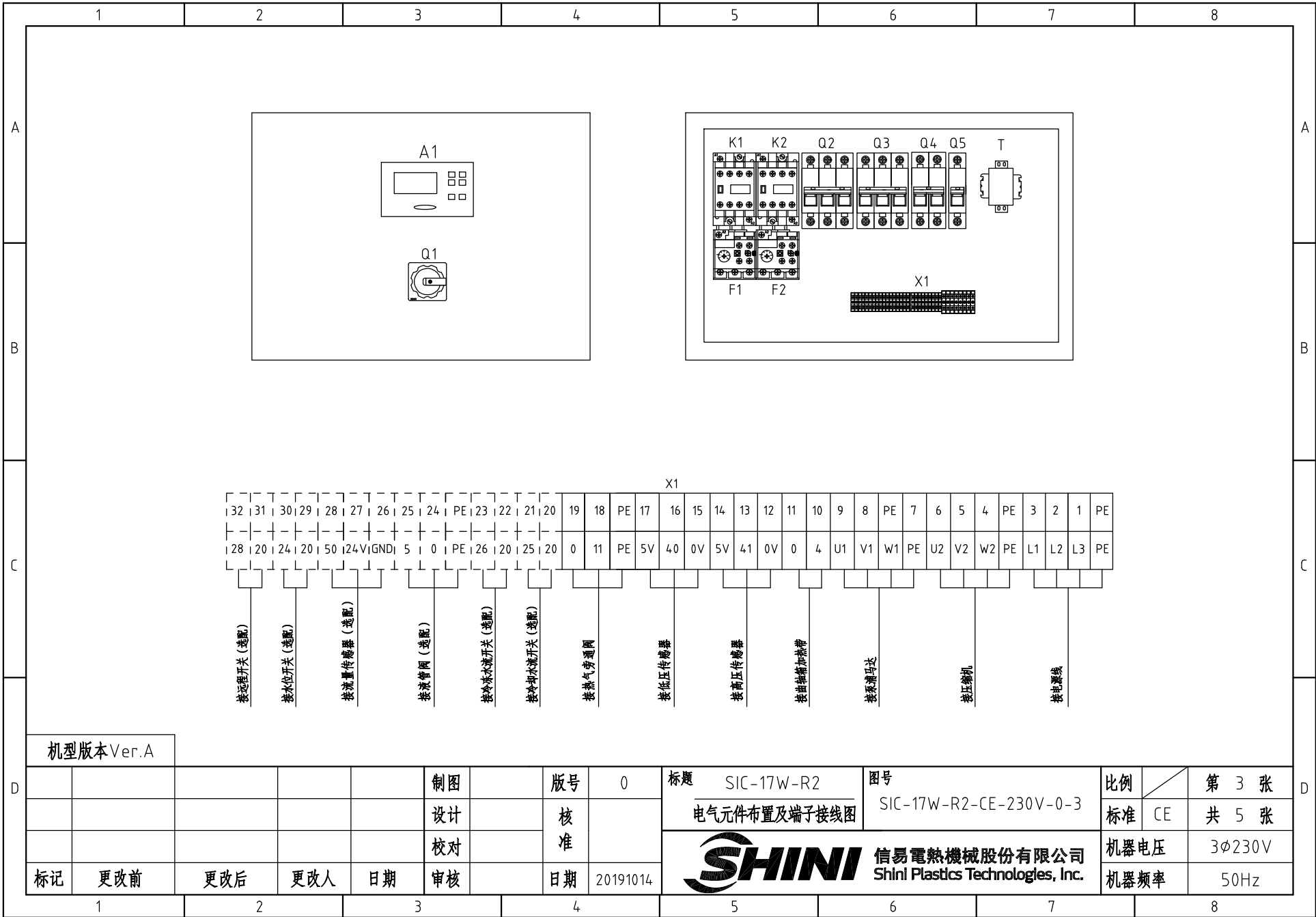
6

7

8



制图					版号	0	标题		SIC-17W-R2	图号	SIC-17W-R2-CE-230V-0-2	比例	第 2 张
设计					核准	日期	标准		CE	共 5 张		机器电压	3φ230V
校对							审核		日期		20191014		机器频率
标记	更改前	更改后	更改人	日期	审核	日期	20191014						

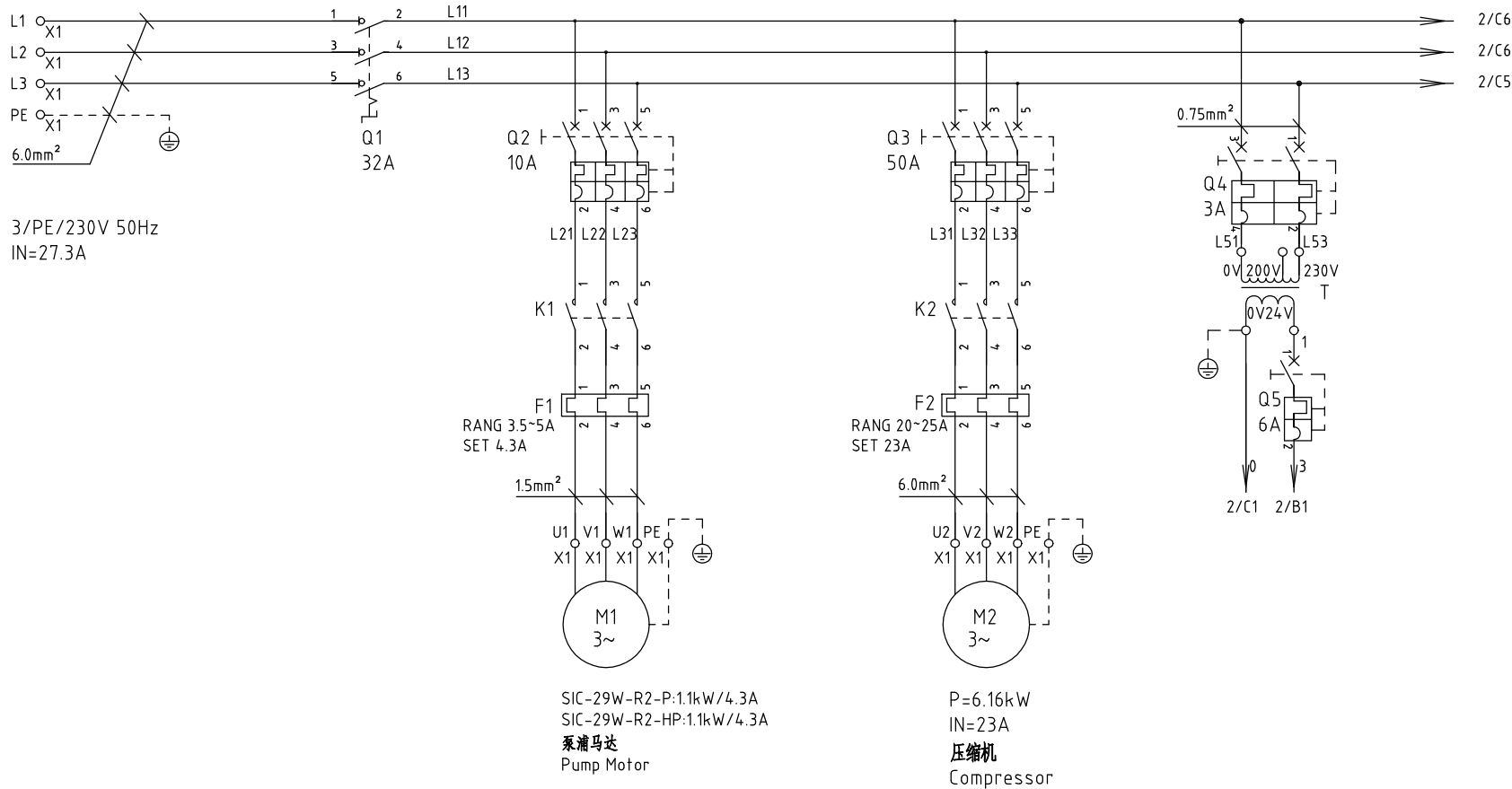


机型版本 Ver.A

					制图	版号		0	标题		SIC-17W-R2	图号		SIC-17W-R2-CE-230V-0-3		比例	第 3 张	
					设计	核准			电气元件布置及端子接线图				标准	CE		共 5 张		
					校对				 信易电热机械股份有限公司 Shini Plastics Technologies, Inc.		机器电压		3φ230V					
					审核						机器频率		50Hz					
标记	更改前	更改后	更改人	日期	日期	20191014												

1		2		3		4		5		6		7		8			
序号/NO	符号/Symbol	名称/Name		制造商/Manufacturer		型号/Type		规格/Specification		数量/Number	物料编号/Material number		备注/Remark				
1	Q1	主电源开关/Main switch		EATON		P1-25/EA/SVB		25A		1	YE10125250000						
2	Q2	断路器/Circuit breaker		TECO		BM-63C/3010S		10A		1	YE40301003000						
3	Q3	断路器/Circuit breaker		TECO		BM-63C/3032S		32A		1	YE40303203000						
4	Q4	断路器/Circuit Breakers		TECO		BM-63C/2003S		3A		1	YE40200203000						
5	Q5	断路器/Circuit Breakers		TECO		BM-63C/1006S		6A		1	YE40100600100						
6	K1	接触器/Contactor		SIEMENS		3RT6015-1AB01		24VAC		1	YE00601502500						
7	K2	接触器/Contactor		SIEMENS		3RT6018-1AB01		24VAC		1	YE00601802500						
8	F1	热过载继电器/Overload relay		SIEMENS		3RU6116-1EB0		2.8-4A		1	YE01160280000		SIC-17W-R2-P				
9		热过载继电器/Overload relay		SIEMENS		3RU6116-1FB0		3.5-5A		1	YE01160350000		SIC-17W-R2-HP				
10	F2	热过载继电器/Overload relay		SIEMENS		3RU6116-4AB0		11-16A		1	YE01611640000						
11	A1	控制器/Controller		PUNP		单压机冷水机控制器SF317503A		AC 24V		1	YE80317506700						
12	T	变压器/Transformer		JIUXIN		IN=230V/200V OUT=24V		120VA		1	YE70232002400						
13	S0	流量传感器/Flow sensor		----		----		----		1	----		(1)(5)				
14	S1	水箱温度热电阻/Water Tem. RTD		PUNP		RTD		Φ7x110mm 1/8" PT,3.5m		1	YE90711000000						
15	S3	防冻温度热电阻/Anti-frozen RTD		PUNP		RTD		Φ4x85 4M 1/4PT		1	YE90001400700						
16	S4	水位开关/Water level switch		----		----		----		1	----		(1)(6)				
17	S5	冷冻水流开关/Water flow switch		----		----		----		1	----		(1)(3)				
18	S6	冷却水流开关/Water flow switch		----		----		----		1	----		(1)(4)				
19	S7	低压传感器/L0 pressure switch		----		----		----		1	----		(1)				
20	S8	高压传感器/HI pressure switch		----		----		----		1	----		(1)				
21	S9	通信接口板RS-485(双Dsub-9pin接头)		YUYUN		----		----		1	YE90048501200		(1)				
22		外壳RS485(SAL-700G-A-19)0版		BINCHENG		----		----		1	YR40048500000		(1)				
23	S10	远程开关/The remote switch		----		----		----		1	----		(1)(7)				
24	X1	端子排/Terminal board		HONEYWELL		SK4.0		----		3	YE60000403200						
25		接地端子排/Terminal board		HONEYWELL		GK5PE		----		1	YE60000403500						
机型版本 Ver.A		注: (1)表示非电控箱内材料, (2)选配液管阀, (3)选配冷冻水流开关, (4)选配冷却水流开关, (5)选配流量传感器, (6)选配水位开关, (7)选配远程开关。															
				制图		版号		0		标题		图号		比例		第 4 张	
				设计		核		准		SIC-17W-R2		SIC-17W-R2-CE-230V-0-4		标准		CE 共 5 张	
				校对						 信易電熱機械股份有限公司 Shini Plastics Technologies, Inc.		机器电压		3φ230V			
标记		更改前		更改后		更改人		日期				20191014		机器频率		50Hz	
1		2		3		4		5		6		7		8			


1		2		3		4		5		6		7		8	
序号/NO	符号/Symbol	名称/Name		制造商/Manufacturer		型号/Type		规格/Specification		数量/Number	物料编号/Material number		备注/Remark		
		端子排/Terminal board		HONEYWELL		SK2.5		----		16	YE60002503200				
		接地端子排/Terminal board		HONEYWELL		GK2.5PE		----		3	YE60002503400				
A		终端固定件E/GK系列(霍尼韦尔)		HONEYWELL		----		PCS		4	YE60000003900				
		端子排/Terminal board		HONEYWELL		SK2.5		----		2	YE60002503200		(2)		
		接地端子排/Terminal board		HONEYWELL		GK2.5PE		----		1	YE60002503400		(2)		
		端子排/Terminal board		HONEYWELL		SK2.5		----		2	YE60002503200		(3)		
		端子排/Terminal board		HONEYWELL		SK2.5		----		2	YE60002503200		(4)		
		端子排/Terminal board		HONEYWELL		SK2.5		----		3	YE60002503200		(5)		
		端子排/Terminal board		HONEYWELL		SK2.5		----		2	YE60002503200		(6)		
		端子排/Terminal board		HONEYWELL		SK2.5		----		2	YE60002503200		(7)		
B	Y1	电磁阀/Solenoid valve		----		----		24V AC		1	----		(1)		
	Y2	电磁阀/Solenoid valve		----		----		24V AC		1	----		(1)(2)		
	M1	泵浦马达/Pump motor		----		----		230V 50Hz 0.75KW		1	----- SIC-17W-R2-P		(1)		
	M1	泵浦马达/Pump motor		----		----		230V 50Hz 1.1KW		1	----- SIC-17W-R2-HP		(1)		
	M2	压缩机/Compressor		----		----		230V 50Hz 4.3kW		1	----		(1)		
	EH1	曲轴箱加热带/Compressor Crankcase Heater		----		----		24V AC 35W		1	----		(1)		
C															
D															
机型版本 Ver.A		注: (1)表示非电控箱内材料, (2)选配液管阀, (3)选配冷冻水流开关, (4)选配冷却水流开关, (5)选配流量传感器, (6)选配水位开关, (7)选配远程开关。													
					制图		版号	0	标题	SIC-17W-R2	图号			比例	第 5 张
					设计		核 准		电气元件明细表二		SIC-17W-R2-CE-230V-0-5		标准	CE	共 5 张
					校对						信易電熱機械股份有限公司 Shini Plastics Technologies, Inc.		机器电压		3φ230V
标记	更改前	更改后	更改人	日期	审核		日期	20191014			信易電熱機械股份有限公司 Shini Plastics Technologies, Inc.		机器频率		50Hz
	1	2		3			4		5	6	7			8	



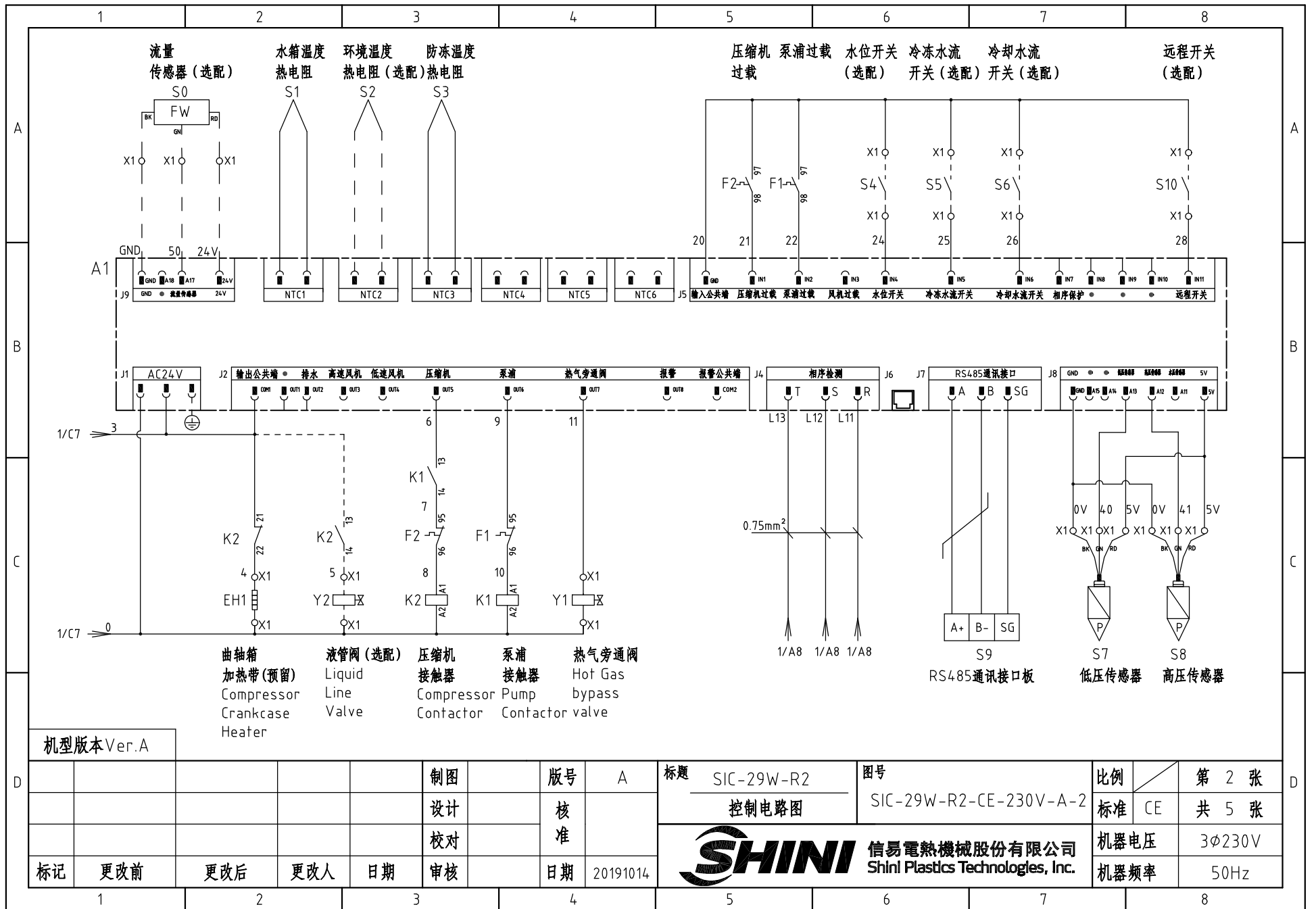
SIC-29W-R2-P:1.1kW/4.3A
 SIC-29W-R2-HP:1.1kW/4.3A
 泵浦马达
 Pump Motor

P=6.16kW
 IN=23A
 压缩机
 Compressor

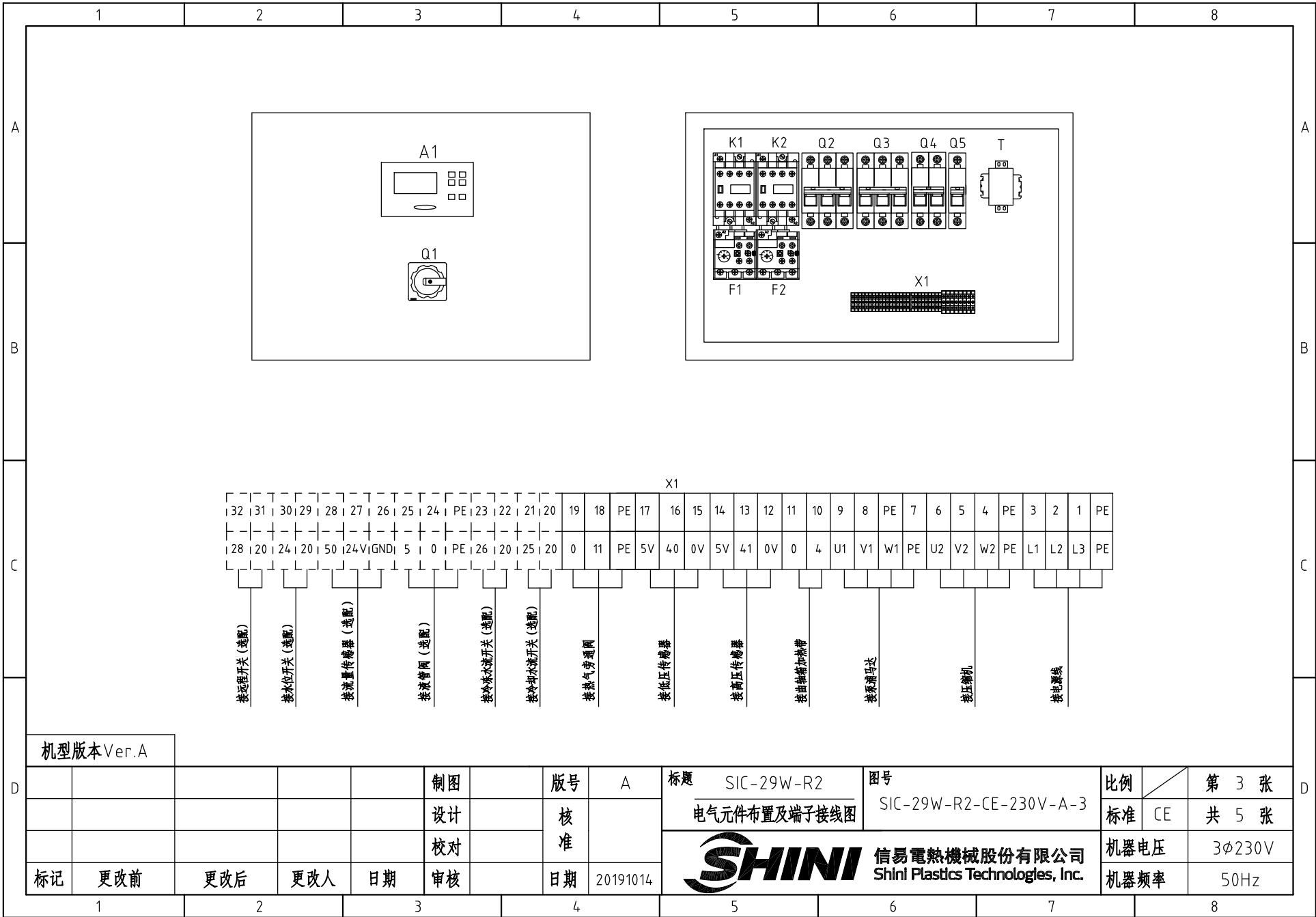
机型版本 Ver.A

					制图		版号	A	标题	SIC-29W-R2	图号	SIC-29W-R2-CE-230V-A-1	比例	第 1 张
					设计		核		主电路图		标准	CE	共 5 张	
					校对		准		 信易電熱機械股份有限公司 Shini Plastics Technologies, Inc.	机器电压	3φ230V			
标记	更改前	更改后	更改人	日期	审核		日期	20191014		机器频率	50Hz			

1 2 3 4 5 6 7 8



制图	版号	A	标题	SIC-29W-R2	图号	SIC-29W-R2-CE-230V-A-2	比例	第 2 张
设计	核准		控制电路图				标准	CE 共 5 张
校对	审核		信易电热机械股份有限公司 Shini Plastics Technologies, Inc.				机器电压	3φ230V
标记	更改前	更改后					更改人	日期




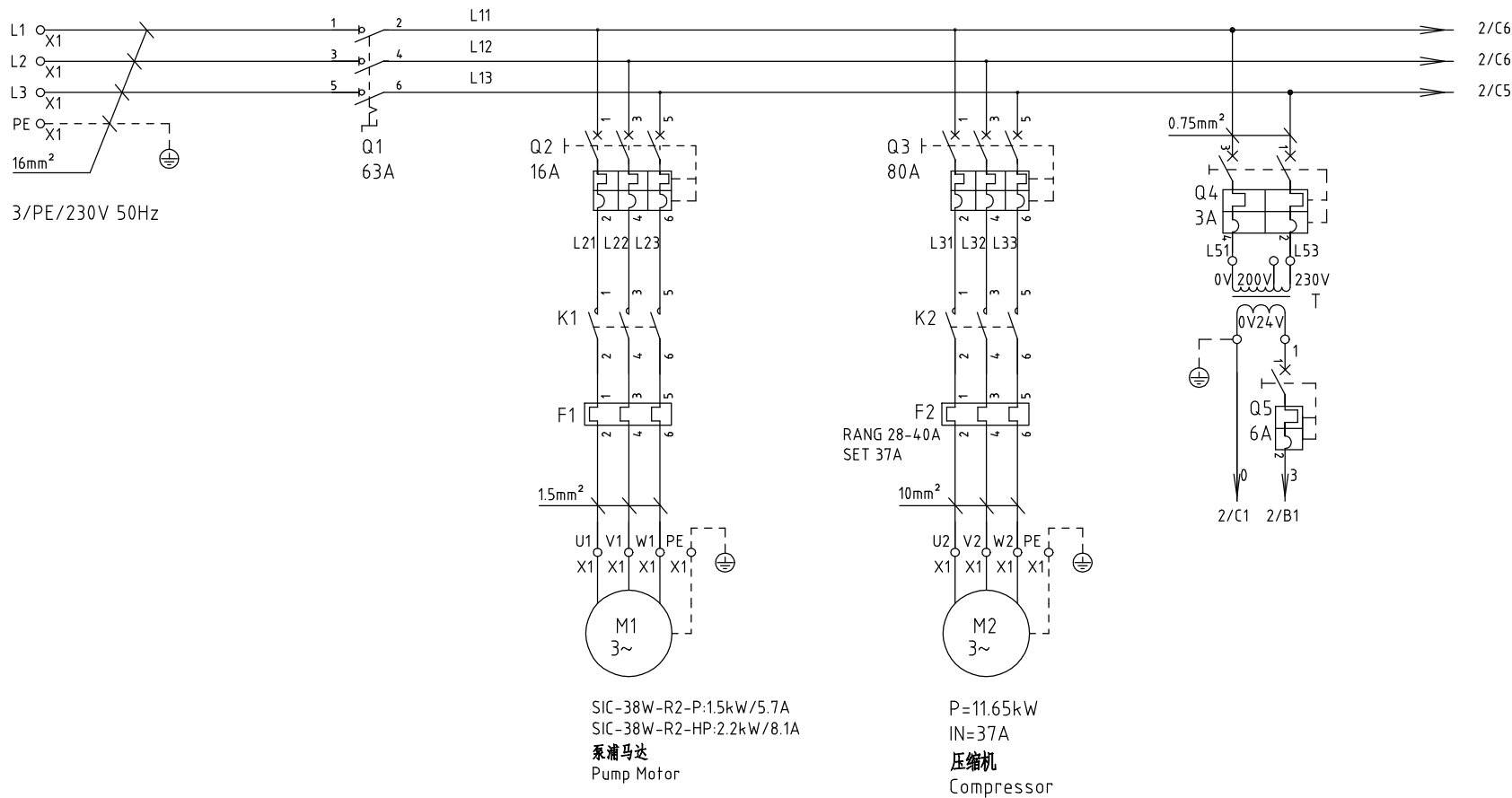
32	31	30	29	28	27	26	25	24	PE	23	22	21	20	19	18	PE	17	16	15	14	13	12	11	10	9	8	PE	7	6	5	4	PE	3	2	1	PE	
28	20	24	20	50	24	V	GND	5	0	PE	26	20	25	20	0	11	PE	5V	40	0V	5V	41	0V	0	4	U1	V1	W1	PE	U2	V2	W2	PE	L1	L2	L3	PE
接远程开关 (选配)		接水位开关 (选配)		接流量传感器 (选配)		接凉管阀 (选配)		接冷补水流开关 (选配)		接冷补水流开关 (选配)		接蒸汽旁通阀		接低压传感器		接高压传感器		接注塑箱加热器		接泵温马达		接注塑机		接电源线													

机型版本 Ver.A

					制图	版号		A	标题		SIC-29W-R2	图号		SIC-29W-R2-CE-230V-A-3	比例	第 3 张	
					设计	核准			电气元件布置及端子接线图				标准	CE	共 5 张		
					校对				 信易电热机械股份有限公司 Shini Plastics Technologies, Inc.		机器电压		3φ230V				
					审核	日期		20191014			机器频率		50Hz				

1		2		3		4		5		6		7		8					
序号/NO	符号/Symbol	名称/Name		制造商/Manufacturer		型号/Type		规格/Specification		数量/Number	物料编号/Material number		备注/Remark						
A	1	Q1	主电源开关/Main switch		EATON		P1-63/EA/SVB		32A		1	YE10323200000							
	2	Q2	断路器/Circuit breaker		TECO		BM-63C/3010S		10A		1	YE40301003000							
	3	Q3	断路器/Circuit breaker		TECO		BM-63C/3050S		50A		1	YE40305003000							
	4	Q4	断路器/Circuit Breakers		TECO		BM-63C/2003S		3A		1	YE40200203000							
	5	Q5	断路器/Circuit Breakers		TECO		BM-63C/1006S		6A		1	YE40100600100							
	6	K1	接触器/Contactor		SIEMENS		3RT6015-1AB01		24VAC		1	YE00601502500							
	7	K2	接触器/Contactor		SIEMENS		3RT6027-1AC20		24VAC		1	YE00602702600							
B	8	F1	热过载继电器/Overload relay		SIEMENS		3RU6116-1DB0		3.5-5A		1	YE01160350000							
	9	F2	热过载继电器/Overload relay		SIEMENS		3RU6126-4DB0		20-25A		1	YE01260200000							
	10	A1	控制器/Controller		PUNP		单压机冷水机控制器SF317503A		AC 24V		1	YE80317506700							
	11	T	变压器/Transformer		JIUXIN		IN=230V/200V OUT=24V		120VA			YE70232002400							
	12	S0	流量传感器/Flow sensor		----		----		----		1	----		(1)(5)					
	13	S1	水箱温度热电阻/Water Tem. RTD		PUNP		RTD		Φ7X110mm 1/8" PT,3.5m		1	YE90711000000							
	14	S3	防冻温度热电阻/Anti-frozen RTD		PUNP		RTD		Φ4X85 4M 1/4PT		1	YE90001400700							
C	15	S4	水位开关/Water level switch		----		----		----		1	----		(1)(6)					
	16	S5	冷冻水流开关/Water flow switch		----		----		----		1	----		(1)(3)					
	17	S6	冷却水流开关/Water flow switch		----		----		----		1	----		(1)(4)					
	18	S7	低压传感器/LO pressure switch		----		----		----		1	----		(1)					
	19	S8	高压传感器/HI pressure switch		----		----		----		1	----		(1)					
	20	S9	通信接口板RS-485(双Dsub-9pin接头)		YUYUN		----		----		1	YE90048501200		(1)					
	21		外壳RS485(SAL-700G-A-19)0版		BINCHENG		----		----		1	YR40048500000		(1)					
	22	S10	远程开关/The remote switch		----		----		----		1	----		(1)(7)					
	23	X1	端子排/Terminal board		HONEYWELL		SK2.5		----		13	YE60002503200							
	24		接地端子排/Terminal board		HONEYWELL		GK2.5PE		----		2	YE60002503400							
	25		端子排/Terminal board		HONEYWELL		SK2.5		----		2	YE60002503200		(2)					
机型版本Ver.A		注: (1)表示非电控箱内材料, (2)选配液管阀, (3)选配冷冻水流开关, (4)选配冷却水流开关, (5)选配流量传感器, (6)选配水位开关, (7)选配远程开关。																	
D					制图		版号		A		标题		图号		比例		第 4 张		
					设计		核				SIC-29W-R2		SIC-29W-R2-CE-230V-A-4		标准		CE		
					校对		准				SHINI		信易电热机械股份有限公司		机器电压		3φ230V		
	标记		更改前		更改后		更改人		日期		20191014		Shini Plastics Technologies, Inc.		机器频率		50Hz		
1		2		3		4		5		6		7		8					


1		2		3		4		5		6		7		8	
序号/NO	符号/Symbol	名称/Name			制造商/Manufacturer		型号/Type		规格/Specification		数量/Number	物料编号/Material number		备注/Remark	
A	26	接地端子排/Terminal board			HONEYWELL		GK2.5PE		----		1	YE60002503400		(2)	
	27	端子排/Terminal board			HONEYWELL		GK6		----		6	YE60000603200			
	28	接地端子排/Terminal board			HONEYWELL		GK6PE		----		2	YE60000603500			
	29	端子排/Terminal board			HONEYWELL		SK2.5		----		2	YE60002503200		(3)	
	30	端子排/Terminal board			HONEYWELL		SK2.5		----		2	YE60002503200		(4)	
	31	端子排/Terminal board			HONEYWELL		SK2.5		----		3	YE60002503200		(5)	
	32	端子排/Terminal board			HONEYWELL		SK2.5		----		2	YE60002503200		(6)	
B	33	端子排/Terminal board			HONEYWELL		SK2.5		----		2	YE60002503200		(7)	
	34	Y1	电磁阀/Solenoid valve			----		----		24V AC		1	----		(1)
	35	Y2	电磁阀/Solenoid valve			----		----		24V AC		1	----		(1)(2)
	36	M1	泵浦马达/Pump motor			----		----		230V 50Hz 1.1KW		1	SIC-29W-R2-P		(1)
	37	M1	泵浦马达/Pump motor			----		----		230V 50Hz 1.1KW		1	SIC-29W-R2-HP		(1)
	38	M2	压缩机/Compressor			----		----		230V 50Hz 6.16kW		1	----		(1)
	39	EH1	曲轴箱加热带/Compressor Crankcase Heater			----		----		230V 50/60HZ 35W		1	----		(1)
40		终端固定件E/GK系列(霍尼韦尔)			HONEYWELL		----		PCS		4	YE60000003900			
C															
D	机型版本Ver.A		注: (1)表示非电控箱内材料, (2)选配液管阀, (3)选配冷冻水流开关, (4)选配冷却水流开关, (5)选配流量传感器, (6)选配水位开关, (7)选配远程开关。												
					制图		版号	A	标题 SIC-29W-R2		图号		比例	第 5 张	
					设计		核	准	电气元件明细表二		SIC-29W-R2-CE-230V-A-5		标准	CE	共 5 张
					校对		日期		20191014	 信易電熱機械股份有限公司 Shini Plastics Technologies, Inc.		机器电压		3φ230V	
标记	更改前	更改后	更改人	日期	审核	日期	20191014	机器频率				50Hz			
1		2		3		4		5		6		7		8	



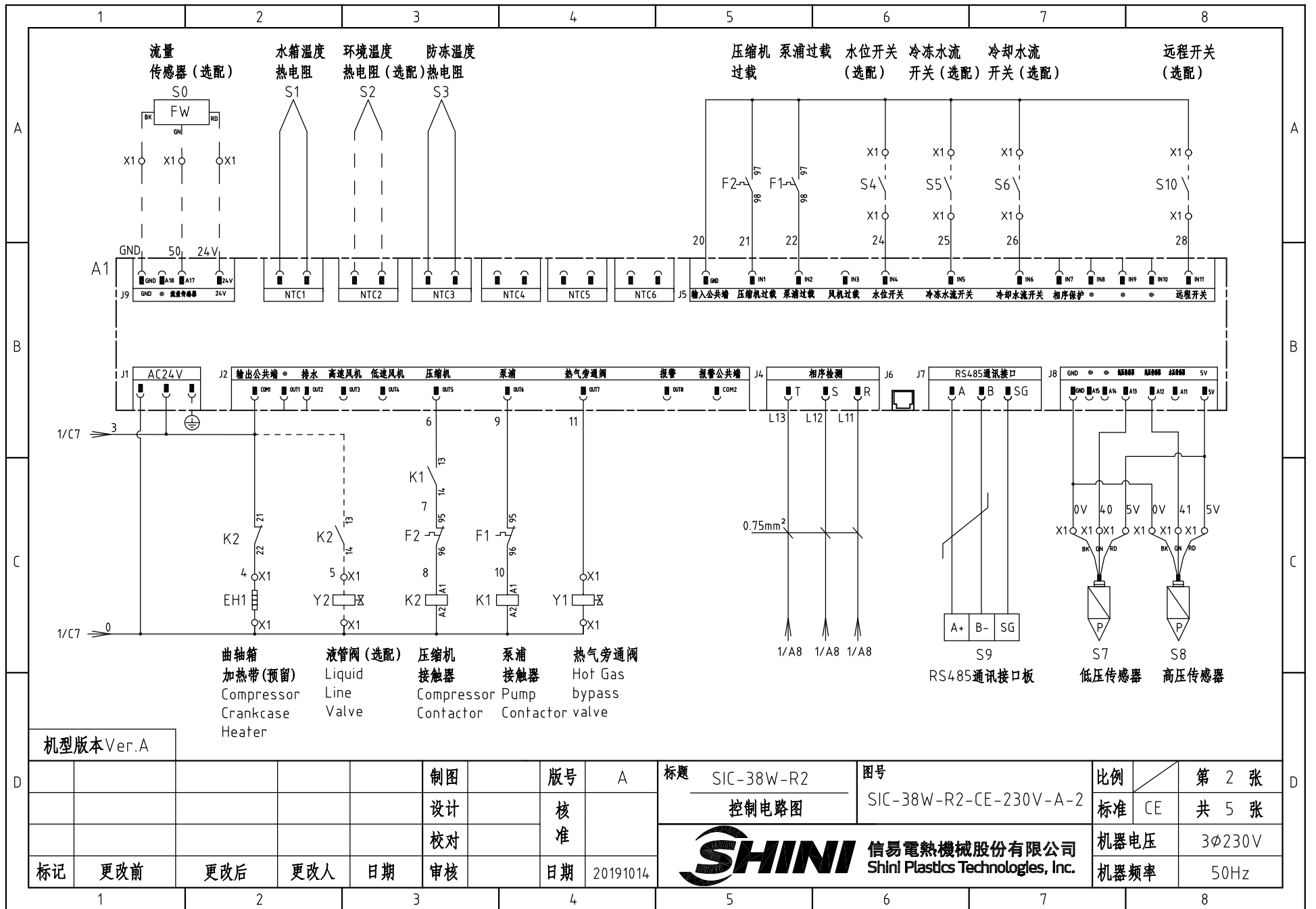
SIC-38W-R2-P:1.5kW/5.7A
 SIC-38W-R2-HP:2.2kW/8.1A
 泵浦马达
 Pump Motor

P=11.65kW
 IN=37A
 压缩机
 Compressor

机型版本 Ver.A

					制图	版号 A		标题	SIC-38W-R2		图号	SIC-38W-R2-CE-230V-A-1		比例	第 1 张	
					设计	核准		主电路图		SIC-38W-R2-CE-230V-A-1		标准	CE		共 5 张	
					校对	日期		 信易電熱機械股份有限公司 Shini Plastics Technologies, Inc.		机器电压		3φ230V				
标记	更改前	更改后	更改人	日期	审核	日期	20191014			机器频率		50Hz				

1 2 3 4 5 6 7 8

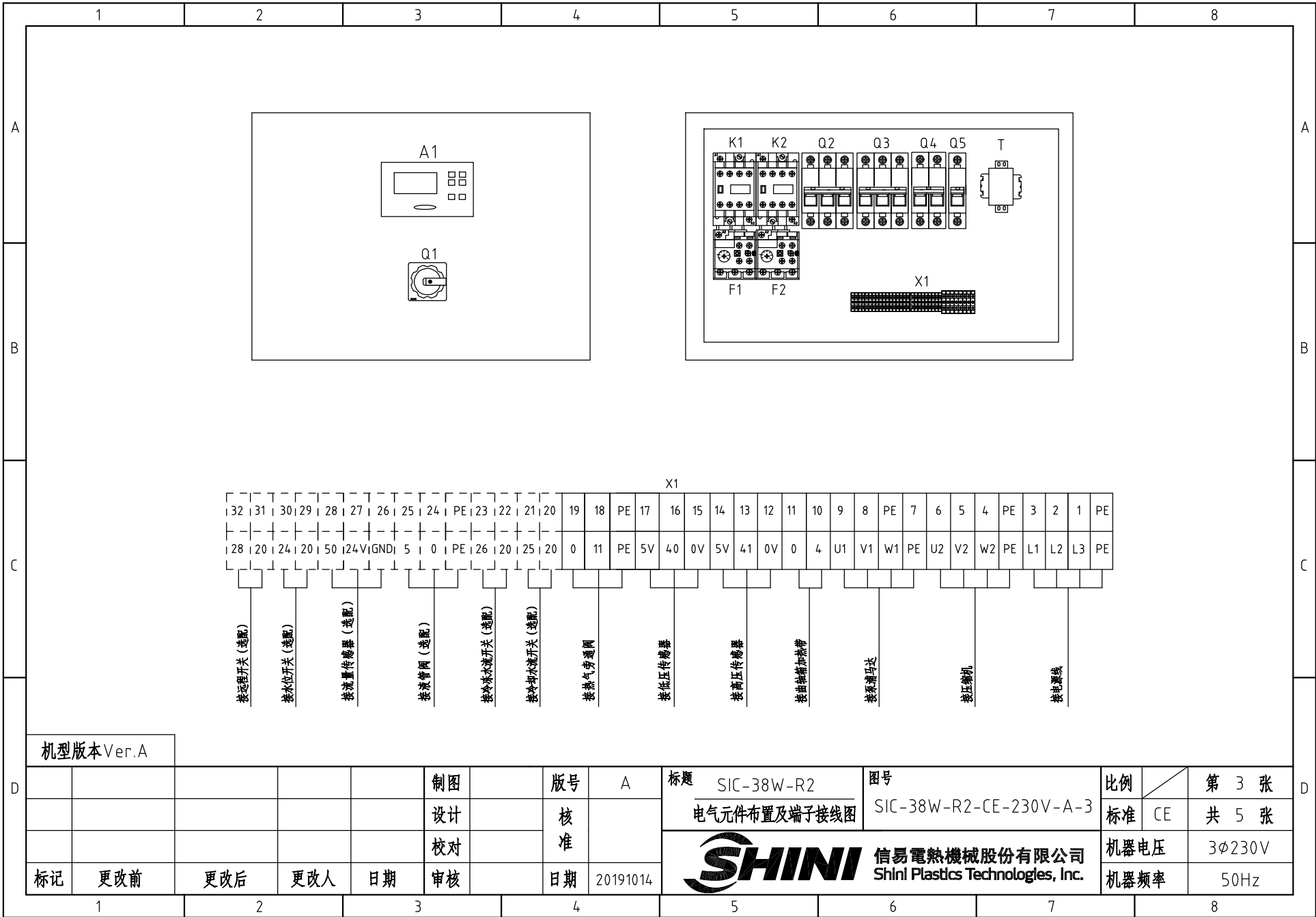


机型版本 Ver.A

					制图	版号	A	标题	SIC-38W-R2	图号	SIC-38W-R2-CE-230V-A-2	比例	第 2 张
					设计	核准			控制电路图			标准	CE 共 5 张
					校对	核准						机器电压	3φ230V
标记	更改前	更改后	更改人	日期	审核	日期	20191014					机器频率	50Hz



信易电热机械股份有限公司
Shini Plastics Technologies, Inc.

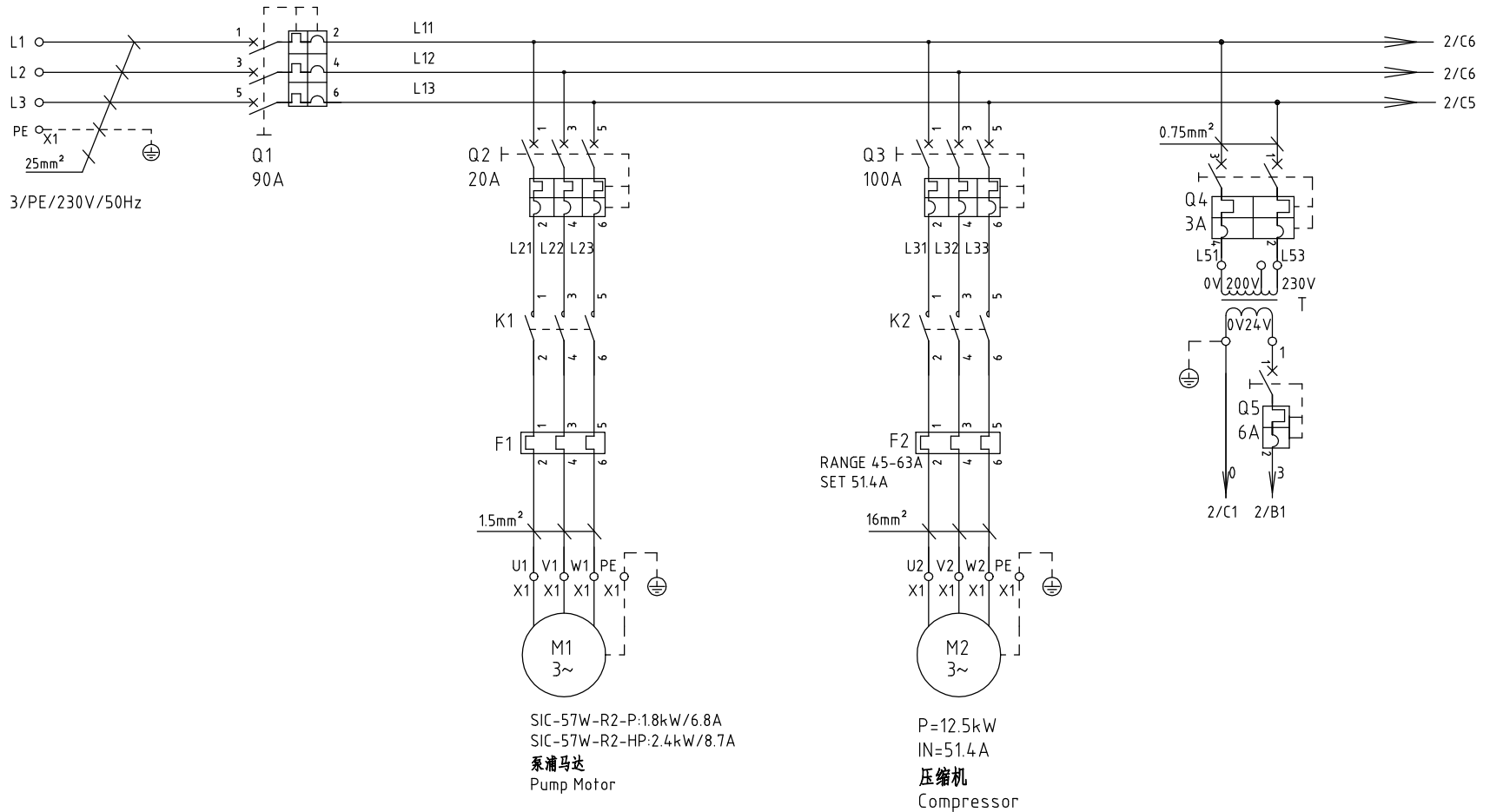


机型版本 Ver.A


					制图	版号	A	标题	SIC-38W-R2	图号	比例		第 3 张	
					设计	核 准		电气元件布置及端子接线图		SIC-38W-R2-CE-230V-A-3		标准	CE	共 5 张
					校对			日期	SHINI 信易电热机械股份有限公司 Shini Plastics Technologies, Inc.		机器电压	3φ230V		
标记	更改前	更改后	更改人	日期	审核	日期	20191014			机器频率	50Hz			

1		2		3		4		5		6		7		8					
序号/NO	符号/Symbol	名称/Name		制造商/Manufacturer		型号/Type		规格/Specification		数量/Number	物料编号/Material number		备注/Remark						
A	1	Q1	主电源开关/Main switch		EATON		P1-63/EA/SVB		63A		1	YE10636300000							
	2	Q2	断路器/Circuit breaker		TECO		BM-63C/3016S		16A		1	YE40301603000							
	3	Q3	断路器/Circuit breaker		TECO		BM-100D/3080S		80A		1	YE40308003000							
	4	Q4	断路器/Circuit Breakers		TECO		BM-63C/2003S		3A		1	YE40200203000							
	5	Q5	断路器/Circuit Breakers		TECO		BM-63C/1006S		6A		1	YE40100600100							
	6	K1	接触器/Contactor		SIEMENS		3RT6017-1AB01		24VAC		1	YE00601702500							
	7	K2	接触器/Contactor		SIEMENS		3RT5036-1AC20		24VAC		1	YE00503602600							
B	8	F1	热过载继电器/Overload relay		SIEMENS		3RU6116-1GB0		4.5-6.32A		1	YE01160450000		SIC-38W-R2-P					
	9	F1	热过载继电器/Overload relay		SIEMENS		3RU6116-1JB0		7-10A		1	YE01167100000		SIC-38W-R2-HP					
	10	F2	热过载继电器/Overload relay		SIEMENS		3RU5136-4FB0		28-40A		1	YE01513600100							
	11	A1	控制器/Controller		PUNP		单压机冷水机控制器SF317503A		AC 24V		1	YE80317506700							
	12	T	变压器/Transformer		JIUXIN		IN=230V/200V OUT=24V		120VA		1	YE70232002400							
	13	S0	流量传感器/Flow sensor		----		----		----		1	----		(1)(5)					
	14	S1	水箱温度热电阻/Water Tem. RTD		PUNP		RTD		Φ7x110mm 1/8" PT,3.5m		1	YE90711000000							
C	15	S3	防冻温度热电阻/Anti-frozen RTD		PUNP		RTD		Φ4X85 4M 1/4PT		1	YE90001400700							
	16	S4	水位开关/Water level switch		----		----		----		1	----		(1)(6)					
	17	S5	冷冻水流开关/Water flow switch		----		----		----		1	----		(1)(3)					
	18	S6	冷却水流开关/Water flow switch		----		----		----		1	----		(1)(4)					
	19	S7	低压传感器/L0 pressure switch		----		----		----		1	----		(1)					
	20	S8	高压传感器/HI pressure switch		----		----		----		1	----		(1)					
	21	S9	通信接口板RS-485(双Dsub-9pin接头)		YUYUN		----		----		1	YE90048501200		(1)					
	22		外壳RS485(SAL-700G-A-19)0版		BINCHENG		----		----		1	YR40048500000		(1)					
	23	X1	端子排/Terminal board		HONEYWELL		SK2.5		----		13	YE60002503200							
	24		接地端子排/Terminal board		HONEYWELL		GK2.5PE		----		2	YE60002503400							
	25	S10	远程开关/The remote switch		----		----		----		1	----		(1)(7)					
机型版本Ver.A		注: (1)表示非电控箱内材料, (2)选配液管阀, (3)选配冷冻水流开关, (4)选配冷却水流开关, (5)选配流量传感器, (6)选配水位开关, (7)选配远程开关。																	
D					制图		版号		A		标题		图号		比例		第 4 张		
					设计		核				SIC-38W-R2		SIC-38W-R2-CE-230V-A-4		标准		CE		
					校对		准				SHINI		信易电热机械股份有限公司		机器电压		3φ230V		
	标记		更改前		更改后		更改人		日期		20191014		Shini Plastics Technologies, Inc.		机器频率		50Hz		
1		2		3		4		5		6		7		8					

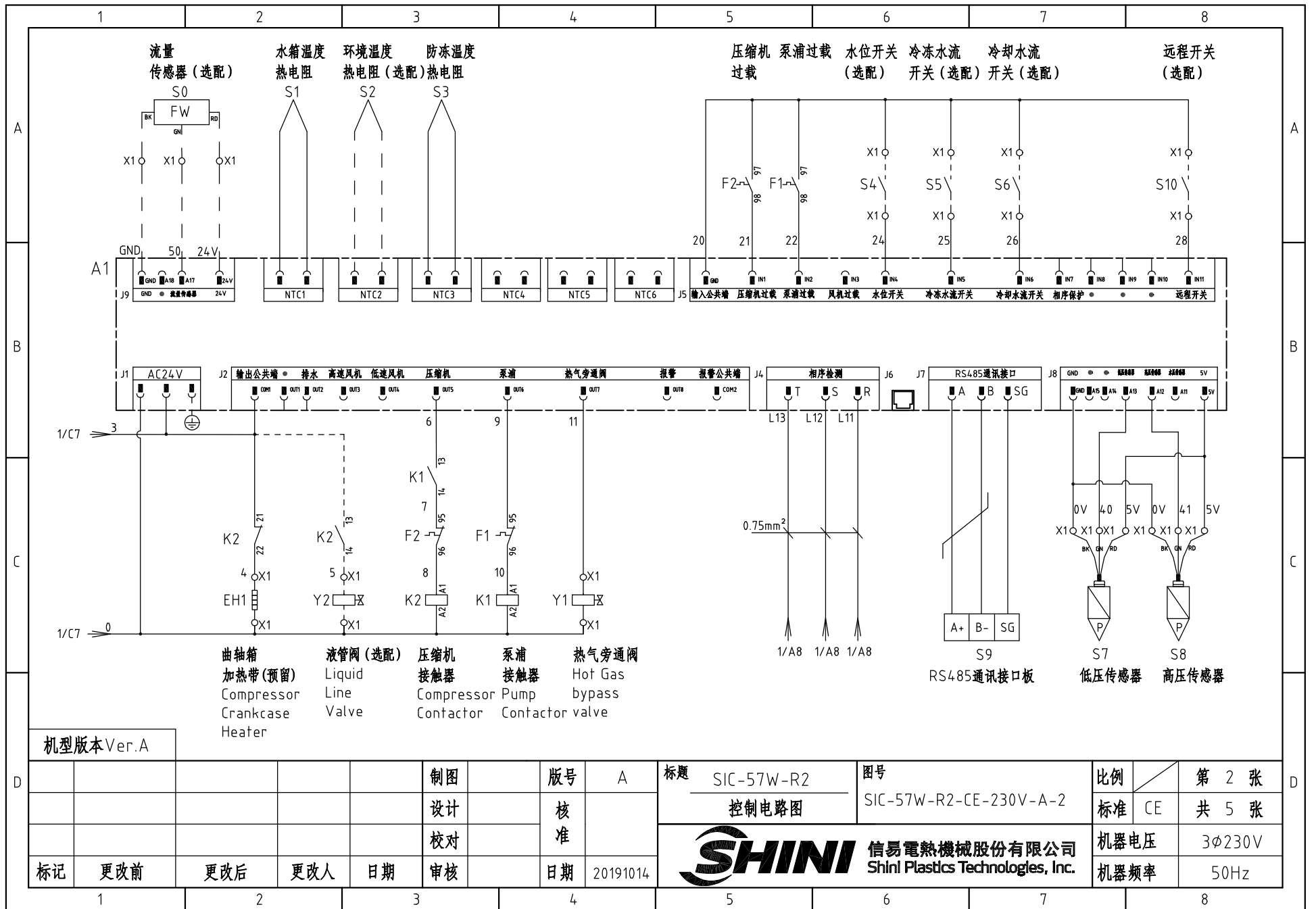
1		2		3		4		5		6		7		8			
序号/NO	符号/Symbol	名称/Name		制造商/Manufacturer		型号/Type		规格/Specification		数量/Number	物料编号/Material number		备注/Remark				
A	26	端子排/Terminal board		HONEYWELL		GK16		----		3	YE60001603200						
	27	接地端子排/Terminal board		HONEYWELL		GK16PE		----		1	YE60001603500						
	28	终端固定件E/GK系列(霍尼韦尔)		HONEYWELL		----		PCS		4	YE60000003900						
	29	端子排/Terminal board		HONEYWELL		GK10		----		3	YE60001003200						
	30	接地端子排/Terminal board		HONEYWELL		GK10PE		----		1	YE60001003500						
	31	端子排/Terminal board		HONEYWELL		SK2.5		----		2	YE60002503200		(2)				
	32	接地端子排/Terminal board		HONEYWELL		GK2.5PE		----		1	YE60002503400		(2)				
	B	33	端子排/Terminal board		HONEYWELL		SK2.5		----		2	YE60002503200		(3)			
34		端子排/Terminal board		HONEYWELL		SK2.5		----		2	YE60002503200		(4)				
35		端子排/Terminal board		HONEYWELL		SK2.5		----		3	YE60002503200		(5)				
36		端子排/Terminal board		HONEYWELL		SK2.5		----		2	YE60002503200		(6)				
37		端子排/Terminal board		HONEYWELL		SK2.5		----		2	YE60002503200		(7)				
38		Y1	电磁阀/Solenoid valve		----		----		230V 50/60Hz		1	----		(1)			
39		Y2	电磁阀/Solenoid valve		----		----		230V 50/60Hz		1	----		(1)(2)			
40		M1	泵浦马达/Pump motor		----		----		230V 50Hz 1.5KW		1	---- SIC-38W-R2-P		(1)			
C	41	M1	泵浦马达/Pump motor		----		----		230V 50Hz 2.2KW		1	---- SIC-38W-R2-HP		(1)			
	42	M2	压缩机/Compressor		----		----		230V 50Hz 11.65kW		1	----		(1)			
	43	EH1	曲轴箱加热带/Compressor Crankcase Heater		----		----		230V 50/60HZ 35W		1	----		(1)			
机型版本Ver.A		注: (1)表示非电控箱内材料, (2)选配液管阀, (3)选配冷冻水流开关, (4)选配冷却水流开关, (5)选配流量传感器, (6)选配水位开关, (7)选配远程开关。															
D					制图		版号	A	标题	SIC-38W-R2		图号			比例	第 5 张	
					设计		核		电气元件明细表二		SIC-38W-R2-CE-230V-A-5		标准	CE	共 5 张		
					校对		准		 信易电热机械股份有限公司 Shini Plastics Technologies, Inc.		机器电压		3φ230V				
	标记	更改前	更改后	更改人	日期	审核	日期	20191014			机器频率		50Hz				
1		2		3		4		5		6		7		8			



机型版本 Ver.A

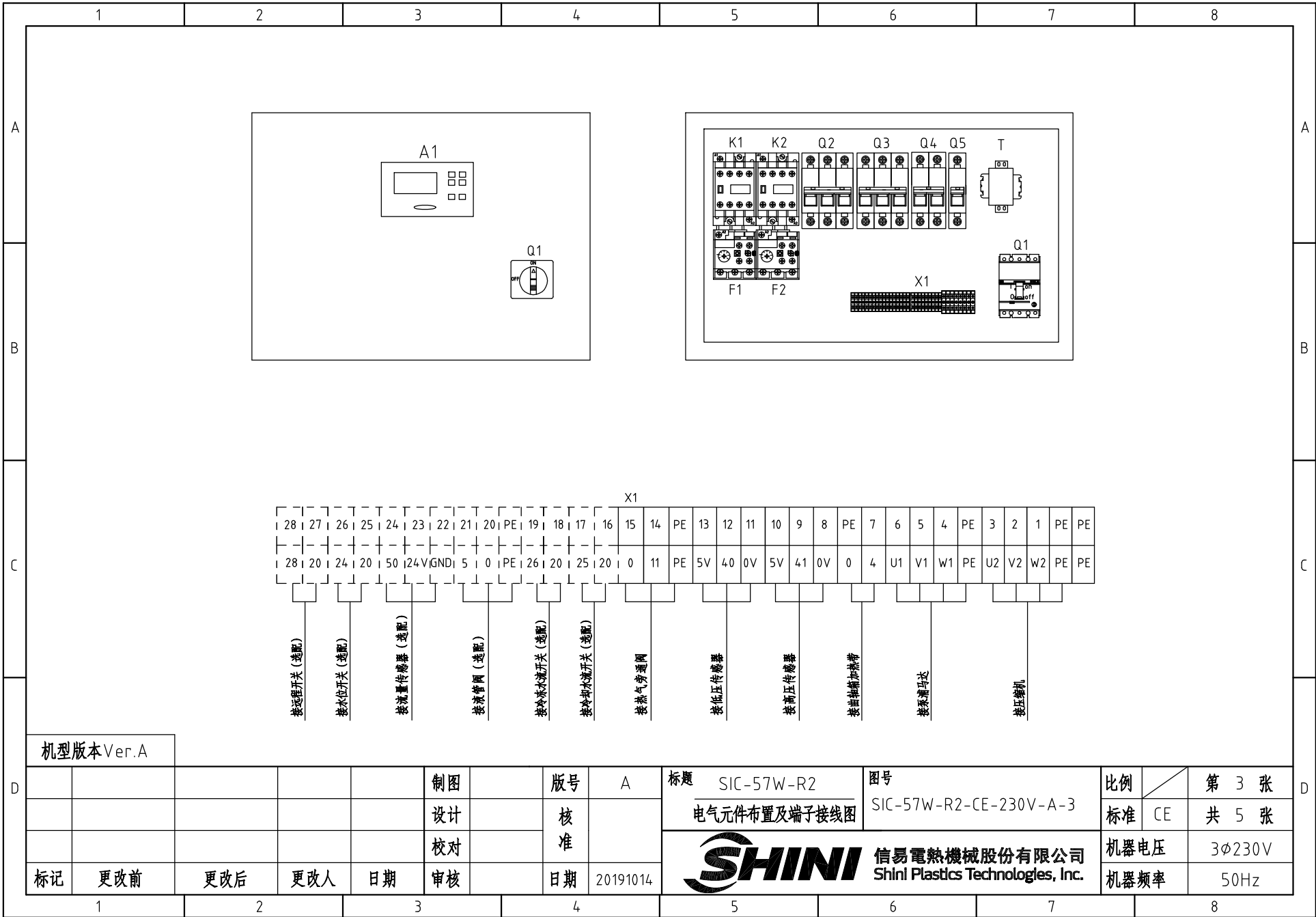
					制图		版号	A	标题	SIC-57W-R2	图号	SIC-57W-R2-CE-230V-A-1	比例	第 1 张
					设计		核 准		主电路图		标准	CE	共 5 张	
					校对				日期	20191014		 信易电热机械股份有限公司 Shini Plastics Technologies, Inc.		机器电压
标记	更改前	更改后	更改人	日期	审核									

1 2 3 4 5 6 7 8



信易电热机械股份有限公司
 Shini Plastics Technologies, Inc.

制图	版号	A	标题	SIC-57W-R2	图号	SIC-57W-R2-CE-230V-A-2	比例	第 2 张
设计	核准		控制电路图				标准	CE
校对	核准						机器电压	3φ230V
标记	更改前	更改后	更改人	日期	20191014		机器频率	50Hz



机型版本 Ver.A

					制图		版号	A
					设计		核 准	
					校对			
标记	更改前	更改后	更改人	日期	审核		日期	20191014

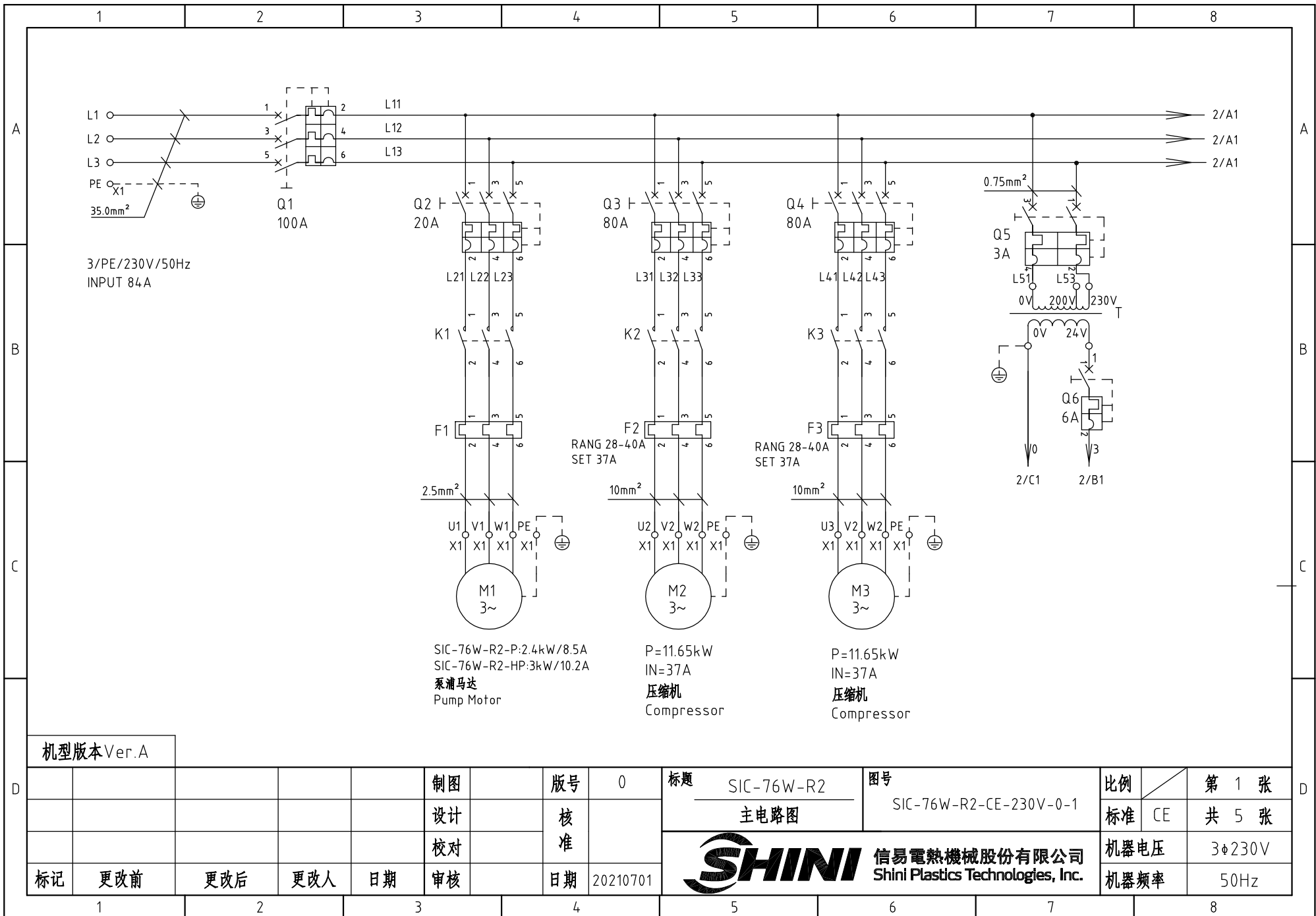
标题 SIC-57W-R2
 图号 SIC-57W-R2-CE-230V-A-3
 电气元件布置及端子接线图

SHINI 信易电热机械股份有限公司
 Shini Plastics Technologies, Inc.


比例	CE	第 3 张
标准		共 5 张
机器电压	3φ230V	
机器频率	50Hz	

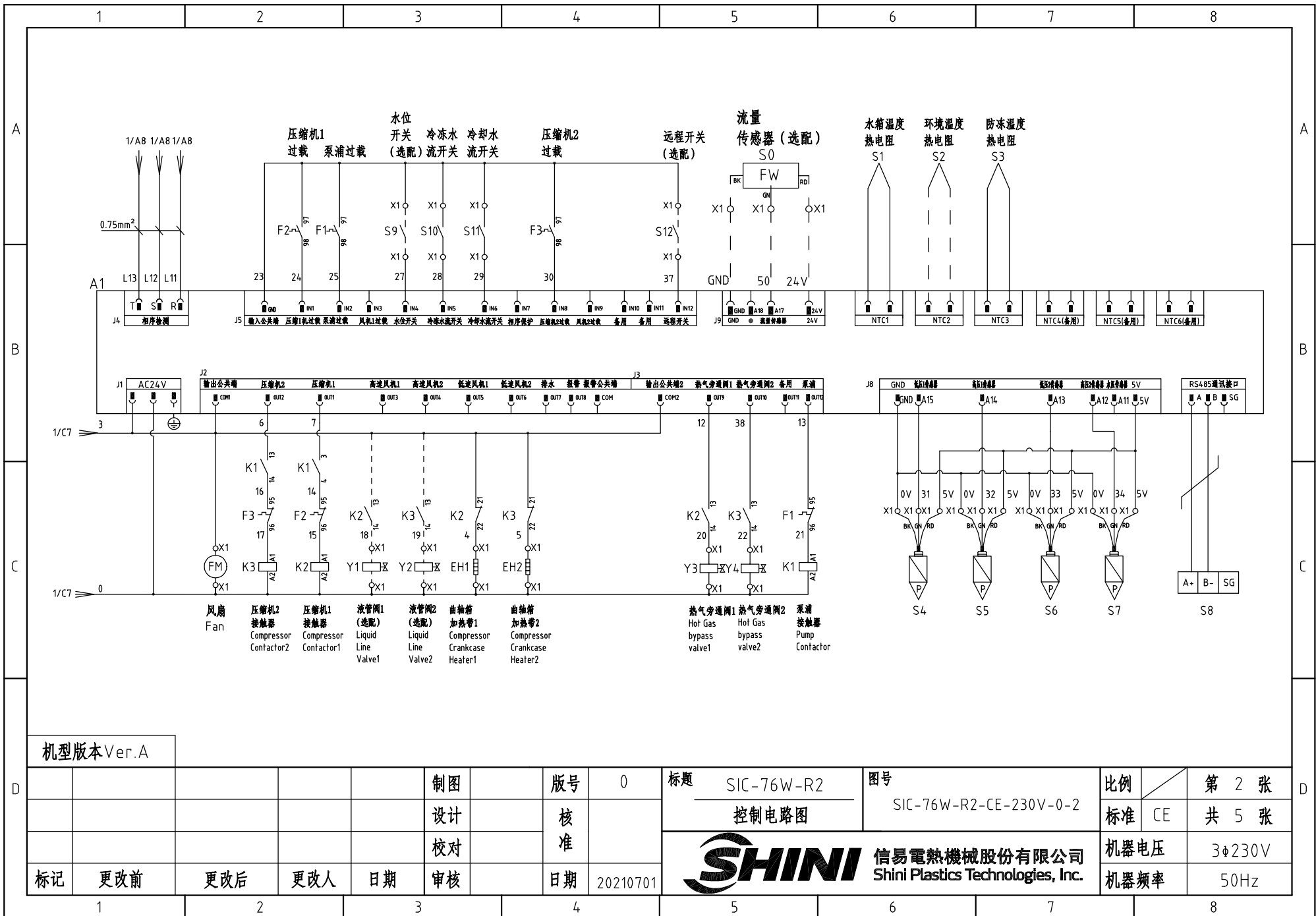
1		2		3		4		5		6		7		8								
序号/NO	符号/Symbol	名称/Name		制造商/Manufacturer		型号/Type		规格/Specification		数量/Number	物料编号/Material number		备注/Remark									
A	1	Q1	门连锁断路器/Circuit breaker		ABB		A1A125TMF90/9003PFF		90A		1	YE41109200000										
	2	Q2	断路器/Circuit breaker		TECO		BM-63C/3020S		20A		1	YE40302003000										
	3	Q3	断路器/Circuit breaker		TECO		BM-100D/30100S		100A		1	YE40310003000										
	4	Q4	断路器/Circuit Breakers		TECO		BM-63C/2003S		3A		1	YE40200203000										
	5	Q5	断路器/Circuit Breakers		TECO		BM-63C/1006S		6A		1	YE40100600100										
	6	K1	接触器/Contactor		SIEMENS		3RT6017-1AB01		24 VAC		1	YE00601702500										
	7	K2	接触器/Contactor		SIEMENS		3RT5044-1AN20		24 VAC		1	YE00504400000										
B	8		辅助触点/auxiliary block		SIEMENS		3RH5921-1CA01		1NC		1	YE00592110100										
	9		辅助触点/auxiliary block		SIEMENS		3RH5921-1CA10		1NO		1	YE00592110000		(2)								
	10	F1	热过载继电器/Overload relay		SIEMENS		3RU6116-1HB0		5.5-8A		1	YE01160550000		SIC-57W-R2-P								
	11	F1	热过载继电器/Overload relay		SIEMENS		3RU6116-1JB0		7-10A		1	YE01167100000		SIC-57W-R2-HP								
	12	F2	热过载继电器/Overload relay		SIEMENS		3RU5146-4JB0		45-63A		1	YE01514640000										
	13	A1	控制器/Controller		PUNP		单压机冷水机控制器SF317503A		AC 24V		1	YE80317506700										
	14	T	变压器/Transformer		JIUXIN		IN=230V/200V OUT=24V		120VA		1	YE70232002400										
C	15	S0	流量传感器/Flow sensor		----		----		----		1	----		(1)(5)								
	16	S1	水箱温度热电阻/Water Tem. RTD		PUNP		RTD		Φ7X110mm, 1/8" PT,3.5m		1	YE90711000000										
	17	S3	防冻温度热电阻/Anti-frozen RTD		PUNP		RTD		Φ4X85 4M 1/4PT		1	YE90001400700										
	18	S4	水位开关/Water level switch		----		----		----		1	----		(1)(6)								
	19	S5	冷冻水流开关/Water flow switch		----		----		----		1	----		(1)(3)								
	20	S6	冷却水流开关/Water flow switch		----		----		----		1	----		(1)(4)								
	21	S7	低压传感器/L0 pressure switch		----		----		----		1	----		(1)								
	22	S8	高压传感器/HI pressure switch		----		----		----		1	----		(1)								
	23	S9	通信接口板RS-485(雙Dsub-9pin接頭)		----		----		----		1	YE90048501200										
	24		外殼RS485 (SAL-700G-A-19) 0版		----		----		----		1	YR40048500000		(1)								
25	S10	远程开关/The remote switch		----		----		----		1	----		(1)(7)									
机型版本Ver.A		注: (1)表示非电控箱内材料, (2)选配液管阀, (3)选配冷冻水流开关, (4)选配冷却水流开关, (5)选配流量传感器, (6)选配水位开关, (7)选配远程开关。																				
D					制图		版号		A		标题		SIC-57W-R2		图号		SIC-57W-R2-CE-230V-A-4		比例		第 4 张	
					设计		核				电气元件明细表一				标准		CE				共 5 张	
					校对		准				 信易電熱機械股份有限公司 Shini Plastics Technologies, Inc.		机器电压		3φ230V							
	标记		更改前		更改后		更改人		日期				20191014		机器频率		50Hz					
1		2		3		4		5		6		7		8								

1		2		3		4		5		6		7		8						
序号/NO	符号/Symbol	名称/Name		制造商/Manufacturer		型号/Type		规格/Specification		数量/Number		物料编号/Material number		备注/Remark						
A	26	X1	接地端子排/Terminal board		HONEYWELL		16mm ²		----		3		YE60001603200							
	27		端子排/Terminal board		HONEYWELL		16mm ² PE		----		2		YE60001603500							
	28		终端固定件E/GK系列(霍尼韦尔)		HONEYWELL		----		PCS		4.000		YE60000003900							
	29		端子排/Terminal board		HONEYWELL		2.5mm ²		----		13		YE60002503200							
	30		接地端子排/Terminal board		HONEYWELL		2.5mm ² PE		----		2		YE60002503400							
	31		端子排/Terminal board		HONEYWELL		2.5mm ²		----		2		YE60002503200		(2)					
	32		接地端子排/Terminal board		HONEYWELL		2.5mm ² PE		----		1		YE60002503400		(2)					
B	33		端子排/Terminal board		HONEYWELL		2.5mm ²		----		2		YE60002503200		(3)					
	34		端子排/Terminal board		HONEYWELL		2.5mm ²				2		YE60002503200		(4)					
	35		端子排/Terminal board		HONEYWELL		2.5mm ²		----		3		YE60002503200		(5)					
	36		端子排/Terminal board		HONEYWELL		2.5mm ²		----		2		YE60002503200		(6)					
	37		端子排/Terminal board		HONEYWELL		2.5mm ²		----		2		YE60002503200		(7)					
	38	Y1	电磁阀/Solenoid valve		----		----		24V AC		1		----		(1)					
	39	Y2	电磁阀/Solenoid valve		----		----		24V AC		1		----		(1)(2)					
C	40	M1	泵浦马达/Pump motor		----		----		230V 50/60Hz 1.8KW		1		---- SIC-57W-R2-P		(1)					
	41	M1	泵浦马达/Pump motor		----		----		230V 50/60Hz 2.4KW		1		---- SIC-57W-R2-HP		(1)					
	42	M2	压缩机/Compressor		----		----		230V 50/60Hz 12.5kW		1		----		(1)					
	43	EH1	曲轴箱加热带/Compressor Crankcase Heater		----		----		24V AC 35W		1		----		(1)					
机型版本Ver.A		注: (1)表示非电控箱内材料, (2)选配液管阀, (3)选配冷冻水流开关, (4)选配冷却水流开关, (5)选配流量传感器, (6)选配水位开关, (7)选配远程开关。																		
D					制图		版号		A		标题		SIC-57W-R2		图号		比例		第 5 张	
					设计		核				电气元件明细表二		SIC-57W-R2-CE-230V-A-5		标准		CE		共 5 张	
					校对		准				 信易電熱機械股份有限公司 Shini Plastics Technologies, Inc.		机器电压		3φ230V					
	标记		更改前		更改后		更改人		日期				20191014		机器频率		50Hz			
1		2		3		4		5		6		7		8						




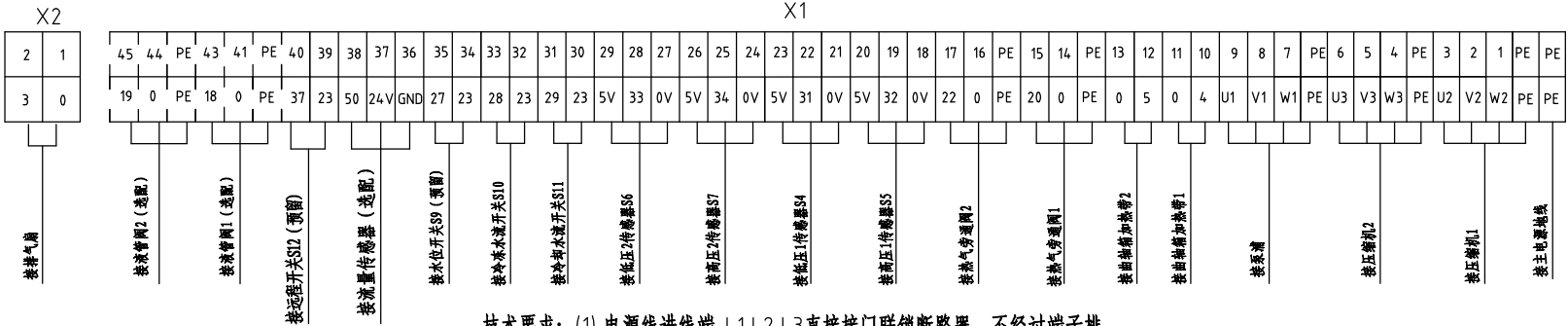
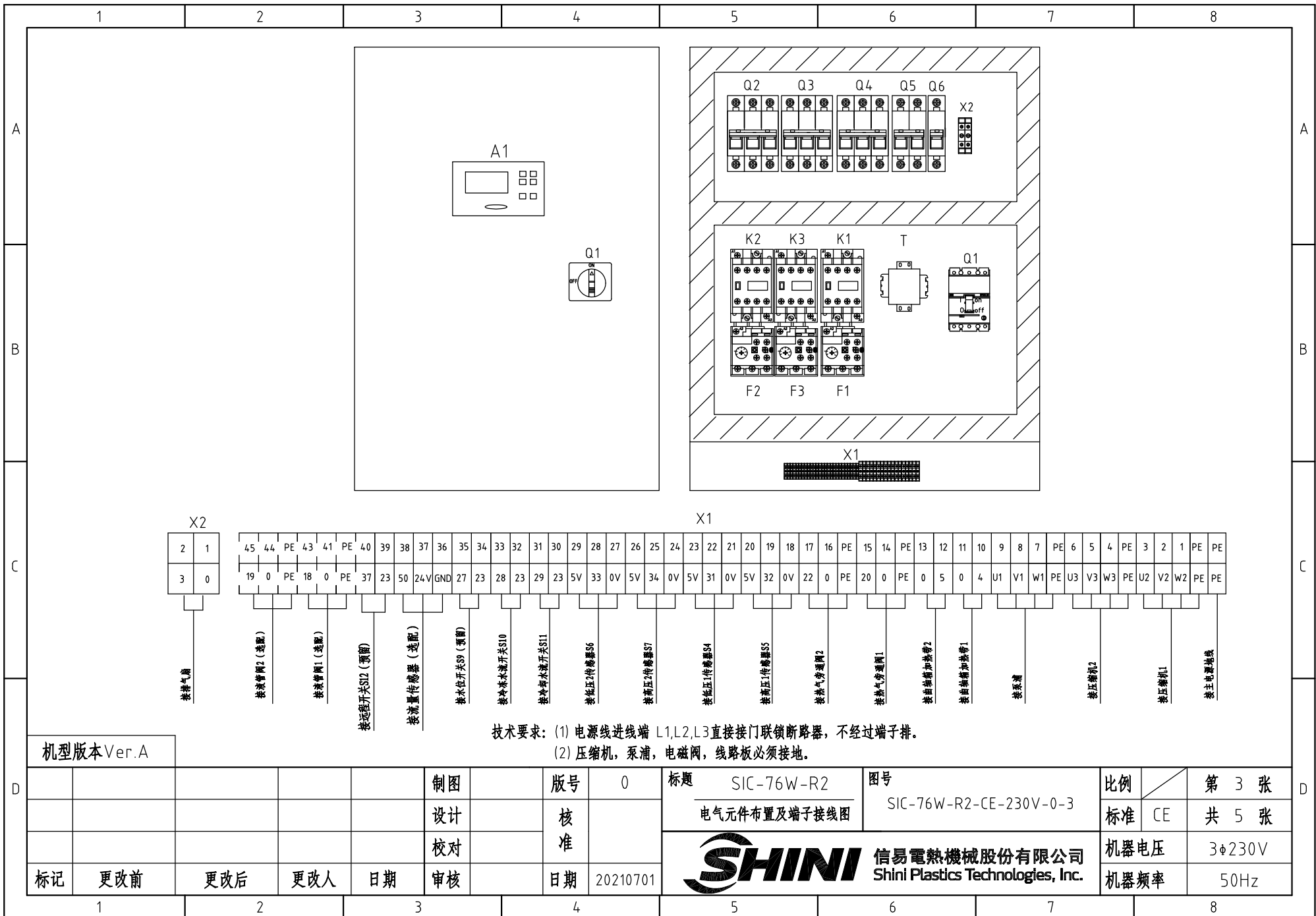
机型版本 Ver.A

					制图	版号	0	标题	SIC-76W-R2	图号	SIC-76W-R2-CE-230V-0-1	比例	第 1 张
					设计	核		主电路图		标准	CE	共 5 张	
					校对	准		 信易電熱機械股份有限公司 Shini Plastics Technologies, Inc.		机器电压	3φ230V		
标记	更改前	更改后	更改人	日期	审核	日期	20210701			机器频率	50Hz		



机型版本 Ver.A

				制图	版号	0	标题	SIC-76W-R2	图号		比例	第 2 张
				设计	核准		控制电路图		SIC-76W-R2-CE-230V-0-2	标准	CE	共 5 张
				校对	日期		 信易電熱機械股份有限公司 Shini Plastics Technologies, Inc.			机器电压	3φ230V	
标记	更改前	更改后	更改人	日期	20210701	日期				机器频率	50Hz	



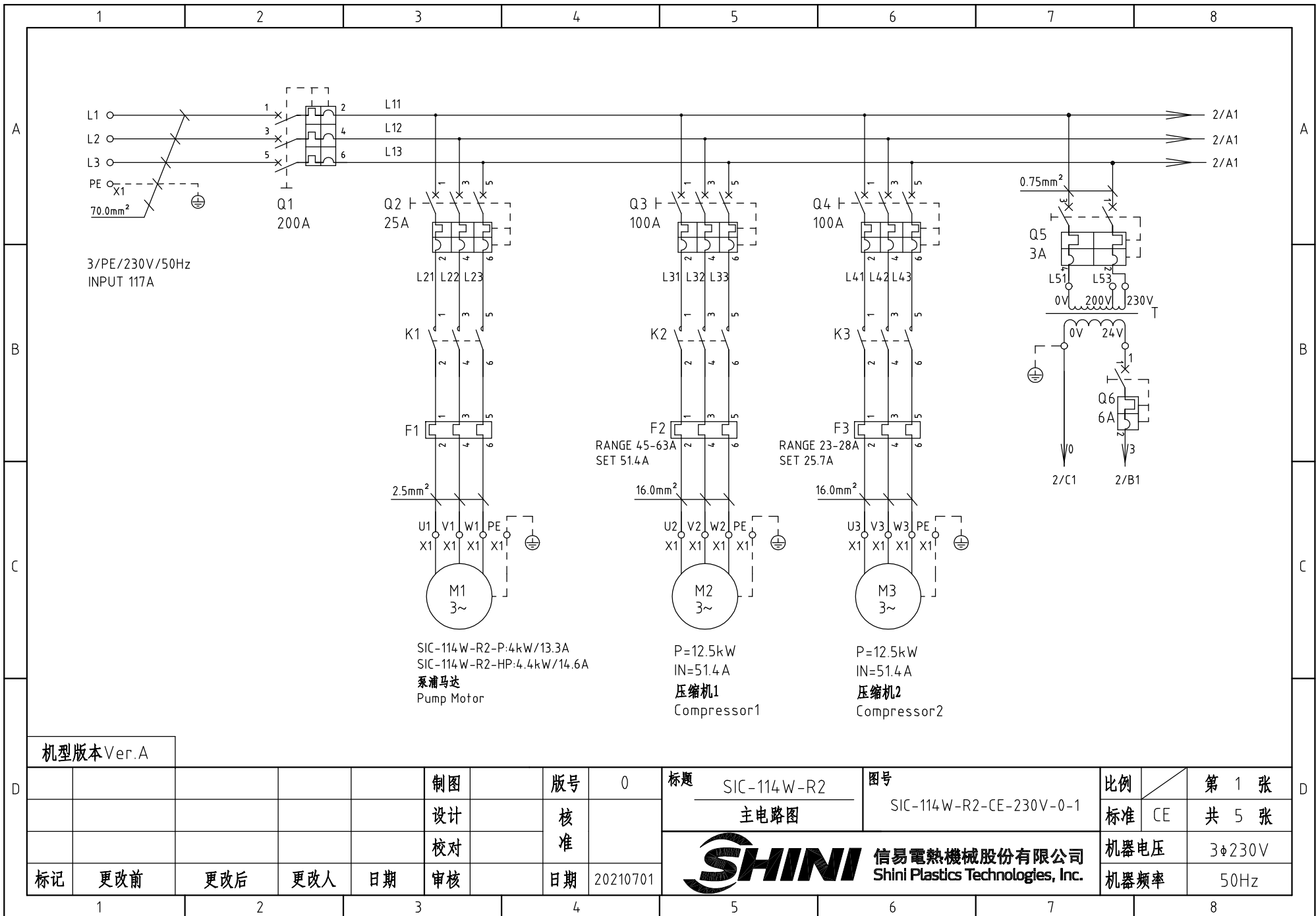
技术要求: (1) 电源线进线端 L1,L2,L3直接接门联锁断路器, 不经过端子排。
 (2) 压缩机, 泵浦, 电磁阀, 线路板必须接地。

机型版本 Ver.A


					制图	版号	0	标题	SIC-76W-R2	图号		比例		第 3 张
					设计	核准		电气元件布置及端子接线图		SIC-76W-R2-CE-230V-0-3	标准	CE	共 5 张	
					校对			信易電熱機械股份有限公司 Shini Plastics Technologies, Inc.				机器电压	3φ230V	
标记	更改前	更改后	更改人	日期	审核	日期	20210701					机器频率	50Hz	

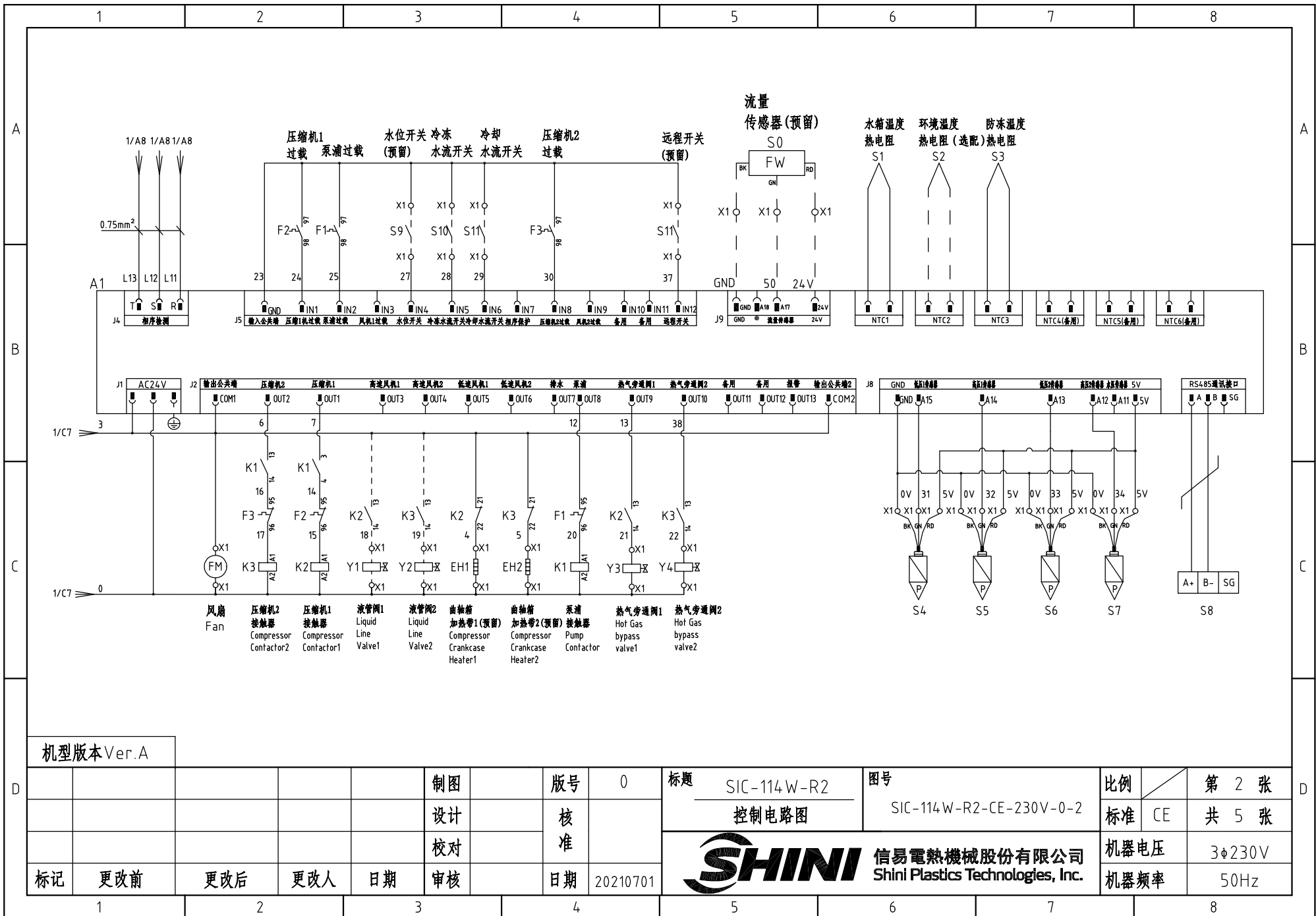
1		2		3		4		5		6		7		8							
序号/NO	符号/Symbol	名称/Name		制造商/Manufacturer		型号/Type		规格/Specification		数量/Number	物料编号/Material number		备注/Remark								
1	Q1	门连锁断路器/Circuit breaker		ABB		A1A125TMF100		100A		1	YE41110200000										
2	Q2	断路器/Circuit breaker		TECO		BM-63C/3020S		20A		1	YE40302003000										
3	Q3 Q4	断路器/Circuit breaker		TECO		BM-100D/3080S		80A		2	YE40308003000										
4	Q5	断路器/Circuit Breakers		TECO		BM-63C/2003S		3A		1	YE40200203000										
5	Q6	断路器/Circuit Breakers		TECO		BM-63C/1006S		6A		1	YE40100600100										
6	K1	接触器/Contactor		SIEMENS		3RT6017-1AB01		24 VAC		1	YE00601702500		SIC-76W-R2-P								
7	K1	接触器/Contactor		SIEMENS		3RT6018-1AB01		24 VAC		1	YE00601802500		SIC-76W-R2-HP								
8	K2 K3	接触器/Contactor		SIEMENS		3RT5036-1AC20		24 VAC		2	YE00503602600										
9		辅助触点/auxiliary block		SIEMENS		3RH6911-1HA11		1NC+1NO		1	YE00691100100										
10		辅助触点/auxiliary block		SIEMENS		3RH5921-1EA11		1NC+1NO		2	YE00592103100										
11	F1	热过载继电器/Overload relay		SIEMENS		3RU6116-1JB0		7-10A		1	YE01167100000		SIC-76W-R2-P								
12	F1	热过载继电器/Overload relay		SIEMENS		3RU6116-1KB0		9-12.5A		1	YE01169125000		SIC-76W-R2-HP								
13	F2 F3	热过载继电器/Overload relay		SIEMENS		3RU5136-4FB0		28-40A		2	YE01513600100										
14	T	变压器/Transformer		JIUXIN		IN=230V/200V OUT=24V		180VA		1	YE70023005400										
15	A1	控制器/Controller		PUNP		双压机冷水机控制器SF317504A.01		24 VAC/DC		1	YE80317500100										
16	S0	流量传感器/Flow sensor		----		----		----			----										
17	S1 S3	防冻温度热电阻/Anti-frozen RTD		PUNP		RTD		Φ4X85 4M 1/4PT		2	YE90001400700										
18	S5 S7	高压传感器/High pressure sensor		----		----		----		2	----		(1)								
19	S4 S6	低压传感器/Low pressure sensor		----		----		----		2	----		(1)								
20	S8	通信接口板RS-485 (雙Dsub-9pin接頭)		YUYUN		----		----		1	YE90048501200		(1)								
21		外殼RS485 (SAL-700G-A-19) 0版		BINCHENG		----		----		1	YR40048500000		(1)								
22	S9	水位开关/Water level switch		----		----		----		1	----										
23	S10	冷冻水流开关/Water flow switch		----		----		----		1	----		(1)								
24	S11	冷却水流开关/Water flow switch		----		----		----		1	----		(1)								
25	S12	远程开关/The remote switch		----		----		----		1	----		(1)(5)								
机型版本Ver.A		注: (1)表示非电控箱内材料, (2)选配液管阀。																			
						制图		版本号		0		标题		SIC-76W-R2		图号		比例		第 4 张	
						设计		核				电气元件明细表一		SIC-76W-R2-CE-230V-0-4		标准		CE		共 5 张	
						校对		准				 信易電熱機械股份有限公司 Shini Plastics Technologies, Inc.		机器电压		3φ230V					
标记		更改前		更改后		更改人		日期		20210701				机器频率		50Hz					
1		2		3		4		5		6		7		8							

1	2	3	4	5	6	7	8				
序号/NO	符号/Symbol	名称/Name	制造商/Manufacturer	型号/Type	规格/Specification	数量/Number	物料编号/Material number	备注/Remark			
A	26	X1	端子排/Terminal board	HONEYWELL	SK2.5	2.5mm ²	34	YE60002503200			
	27		接地端子排/Terminal board	HONEYWELL	GK2.5	2.5mm ² PE	6	YE60002503400			
	28		端子排/Terminal board	HONEYWELL	SK10	10.0mm ²	6	YE60001003200			
	29		接地端子排/Terminal board	HONEYWELL	GK10PE	10.0mm ² PE	2	YE60001003500			
	30		接地端子排/Terminal board	HONEYWELL	GK35PE	35.0mm ² PE	1	YE60003503500			
	31	X2	端子排/Terminal board	HONEYWELL	SK2.5	2.5mm ²	2	YE60002503200			
	32		终端固定件B/GK系列(霍尼韦尔)	HONEYWELL	----	----	6	YE60000003900			
B	33		端子排/Terminal board	HONEYWELL	SK2.5	2.5mm ²	4	YE60002503200	(2)		
	34		接地端子排/Terminal board	HONEYWELL	GK2.5	2.5mm ² PE	2	YE60002503400	(2)		
	35	M1	泵浦马达/Pump motor	----	----	230V 50/60Hz 2.4KW	1	----	SIC-76W-R2-P (1)		
	36	M1	泵浦马达/Pump motor	----	----	230V 50/60Hz 3.0KW	1	----	SIC-76W-R2-HP (1)		
	37	M2 M3	压缩机/Compressor	----	----	230V 50/60Hz 8.33kW	2	----	(1)		
	38	EH1 EH2	曲轴箱加热带/Compressor Crankcase Heater	----	----	24VAC 35W	2	----	(1)		
	39	Y1	电磁阀/Solenoid valve	----	----	230V 50/60Hz	1	----	(1)		
	40	Y2	电磁阀/Solenoid valve	----	----	230V 50/60Hz	1	----	(1)(2)		
C											
D	机型版本Ver.A		注: (1)表示非电控箱内材料, (2)选配液管阀。								
			制图	版本号	0	标题	SIC-76W-R2	图号	SIC-76W-R2-CE-230V-0-5	比例	第 5 张
			设计	核	准	电气元件明细表二		标准	CE	共 5 张	
			校对	 信易電熱機械股份有限公司 Shini Plastics Technologies, Inc.			机器电压	3φ230V			
	标记	更改前	更改后				更改人	日期	20210701	机器频率	50Hz
1	2	3	4	5	6	7	8				




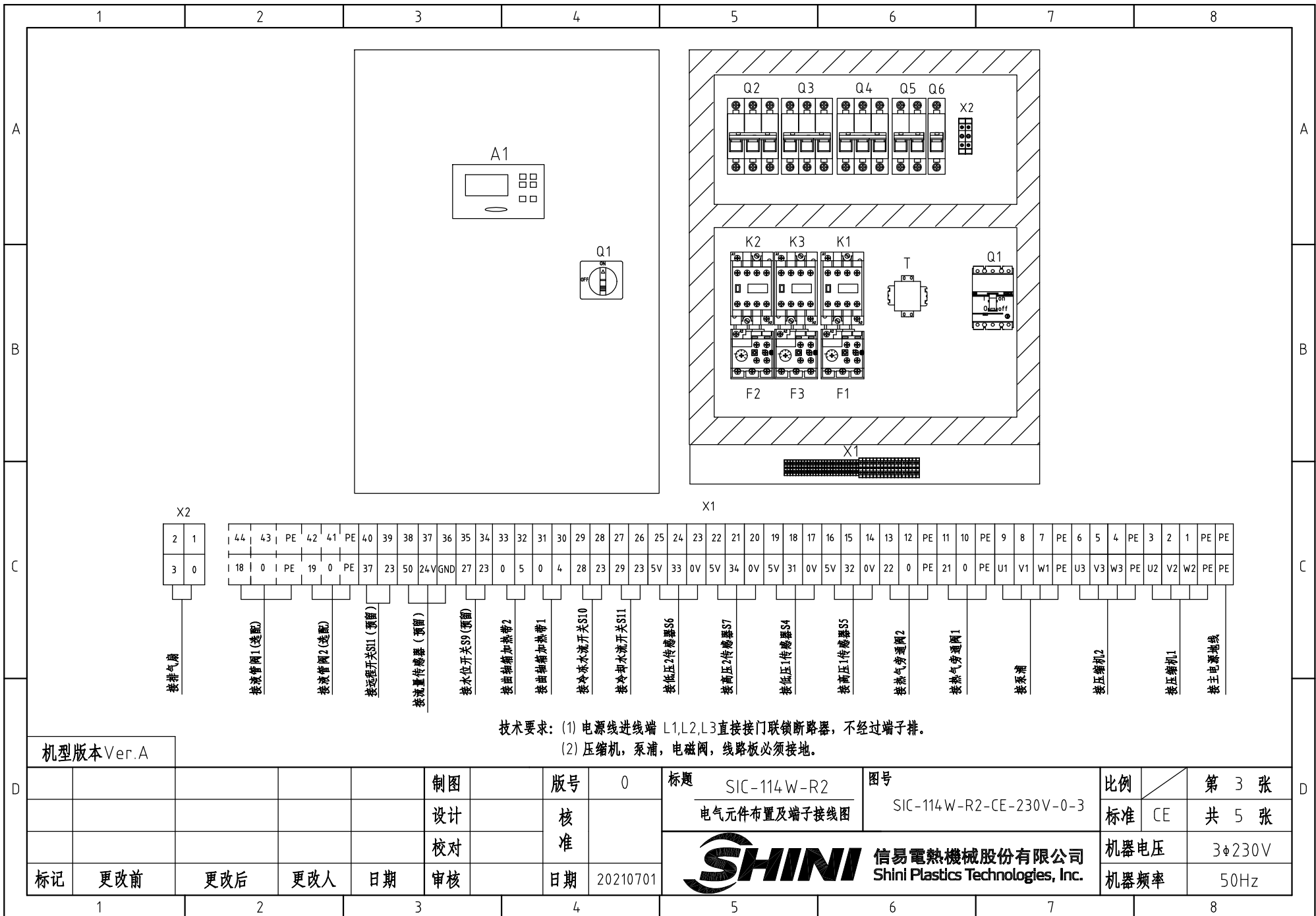
机型版本 Ver.A

				制图	版号	0	标题	SIC-114W-R2	图号	SIC-114W-R2-CE-230V-0-1	比例	第 1 张
				设计	核准		主电路图			标准	CE	共 5 张
				校对	核准		 信易電熱機械股份有限公司 Shini Plastics Technologies, Inc.		机器电压		3φ230V	
标记	更改前	更改后	更改人	日期	20210701	机器频率			50Hz			



机型版本 Ver.A

				制图	版号	0	标题	SIC-114W-R2	图号		比例	第 2 张
				设计	核		控制电路图		SIC-114W-R2-CE-230V-0-2	标准	CE	共 5 张
				校对	准		 信易電熱機械股份有限公司 Shini Plastics Technologies, Inc.			机器电压	3φ230V	
标记	更改前	更改后	更改人	日期	审核	日期			20210701	机器频率	50Hz	



机型版本 Ver.A

					制图	版本号	0	标题	SIC-114W-R2	图号		比例	第 3 张
					设计	核		电气元件布置及端子接线图		SIC-114W-R2-CE-230V-0-3	标准	CE	共 5 张
					校对	准		信易電熱機械股份有限公司 Shini Plastics Technologies, Inc.		机器电压		3φ230V	
标记	更改前	更改后	更改人	日期	审核	日期	20210701			机器频率		50Hz	

1		2		3		4		5		6		7		8		
序号/NO	符号/Symbol	名称/Name		制造商/Manufacturer		型号/Type		规格/Specification		数量/Number	物料编号/Material number		备注/Remark			
1	Q1	门连锁断路器/Circuit breaker		ABB		A2B250TMF200/20003PFF		200A		1	YE41252200000					
2	Q2	断路器/Circuit breaker		TECO		BM-63C/3025S		25A		1	YE40302503000					
3	Q3 Q4	断路器/Circuit breaker		TECO		BM-100D/3100S		100A		2	YE40310003000					
4	Q5	断路器/Circuit Breakers		TECO		BM-63C/2003S		3A		1	YE40200203000					
5	Q6	断路器/Circuit Breakers		TECO		BM-63C/1006S		6A		1	YE40100600100					
6	K1	接触器/Contactor		SIEMENS		3RT6025-1AC20		24 VAC		1	YE00602502600		SIC-114W-R2-P			
7	K1	接触器/Contactor		SIEMENS		3RT6026-1AC20		24 VAC		1	YE00602602600		SIC-114W-R2-HP			
8	K2 K3	接触器/Contactor		SIEMENS		3RT5044-1AC20		24 VAC		2	YE00504402600					
9		辅助触点/auxiliary block		SIEMENS		3RH6911-1HA11		1NC+1NO		1	YE00691100100					
10		辅助触点/auxiliary block		SIEMENS		3RH5921-1EA11		1NC+1NO		2	YE00592103100					
11	F1	热过载继电器/Overload relay		SIEMENS		3RU6126-4 AB0		11-16A		1	YE01260110000		SIC-114W-R2-P			
12	F1	热过载继电器/Overload relay		SIEMENS		3RU6126-4 AB0		11-16A		1	YE01260110000		SIC-114W-R2-HP			
13	F2 F3	热过载继电器/Overload relay		SIEMENS		3RU5146-4 JB0		45-63A		2	YE01514640000					
14	A1	控制器/Controller		PUNP		双压机冷水机控制器SF317504A. 01		24 VAC/DC		1	YE80317500100					
15	T	变压器/Transformer		JIUXIN		IN=230V/200V OUT=24V		180VA		1	YE70023005400					
16	S0	流量传感器/Flow sensor		----		----		----		1	----		(1)(3)			
17	S1 S3	防冻温度热电阻/Anti-frozen RTD		PUNP		RTD		Φ4X85 4M 1/4PT		2	YE90001400700					
18	S5 S7	高压传感器/High pressure sensor		----		----		----		2	----		(1)			
19	S4 S6	低压传感器/Low pressure sensor		----		----		----		2	----		(1)			
20	S8	通信接口板RS-485 (雙Dsub-9pin接頭)		YUYUN		----		----		1	YE90048501200		(1)			
21		外殼RS485 (SAL-700G-A-19) 0版		BINCHENG		----		----		1	YR40048500000		(1)			
22	S9	水位开关/Water level switch		----		----		----		1	----		(1)(4)			
23	S10	冷冻水流开关/Water flow switch		----		----		----		1	----		(1)			
24	S11	冷却水流开关/Water flow switch		----		----		----		1	----		(1)			
25	X1	端子排/Terminal board		HONEYWELL		SK2.5		2.5mm ²		34	YE60002503200					
机型版本 Ver.A		注: (1)表示非电控箱内材料, (2)选配液管阀。														
D					制图		版本号	0	标题	SIC-114W-R2		图号		比例		第 4 张
					设计		核		电气元件明细表一		SIC-114W-R2-CE-230V-0-4		标准	CE	共 5 张	
					校对		准		 信易電熱機械股份有限公司 Shini Plastics Technologies, Inc.		机器电压		3φ230V			
	标记	更改前	更改后	更改人	日期	审核	日期	20210701			机器频率		50Hz			
1		2		3		4		5		6		7		8		

1	2	3	4	5	6	7	8	
序号/NO	符号/Symbol	名称/Name	制造商/Manufacturer	型号/Type	规格/Specification	数量/Number	物料编号/Material number	备注/Remark
26	X1	接地端子排/Terminal board	HONEYWELL	GK2.5PE	2.5mm ² PE	3	YE60002503400	
27		接地端子排/Terminal board	HONEYWELL	GK16	16.0mm ²	6	YE60001603200	
28		端子排/Terminal board	HONEYWELL	GK16PE	16.0mm ² PE	2	YE60001603500	
29		接地端子排/Terminal board	HONEYWELL	GK35PE	35mm ² PE	1	YE60003503500	
30	X2	端子排/Terminal board	HONEYWELL	SK2.5	2.5mm ²	2	YE60002503200	
31		终端固定件E/GK系列(霍尼韦尔)	HONEYWELL	----	----	6	YE60000003900	
32		端子排/Terminal board	HONEYWELL	SK2.5	2.5mm ²	4	YE60002503200	(2)
33		接地端子排/Terminal board	HONEYWELL	GK2.5	2.5mm ² PE	2	YE60002503400	(2)
34	Y1 Y2	电磁阀/Solenoid valve	----	----	24VAC	2	----	(1)(2)
35	Y3 Y4	电磁阀/Solenoid valve	----	----	24VAC	2	----	(1)
36	M1	泵浦马达/Pump motor	----	----	230V 50/60Hz 4.0KW	1	---- SIC-114W-R2-P	(1)
37	M1	泵浦马达/Pump motor	----	----	230V 50/60Hz 4.4KW	1	---- SIC-114W-R2-HP	(1)
38	M2 M3	压缩机/Compressor	----	----	230V 50/60Hz 12.5kW	2	----	(1)
39	EH1 EH2	曲轴箱加热带/Compressor Crankcase Heater	----	----	24VAC 35W	2	----	(1)
40	FM	风扇/Fan	----	----	24VAC	1	----	(1)

机型版本Ver.A		注: (1)表示非电控箱内材料, (2)选配液管阀。											
				制图		版号	0	标题	SIC-114W-R2	图号	SIC-114W-R2-CE-230V-0-5	比例	第 5 张 共 5 张
				设计		核	准	电气元件明细表二		标准	CE		
				校对		日期	20210701	 信易電熱機械股份有限公司 Shini Plastics Technologies, Inc.		机器电压		3φ230V	
标记	更改前	更改后	更改人	日期	审核					机器频率		50Hz	
1	2	3	4	5	6	7	8						