
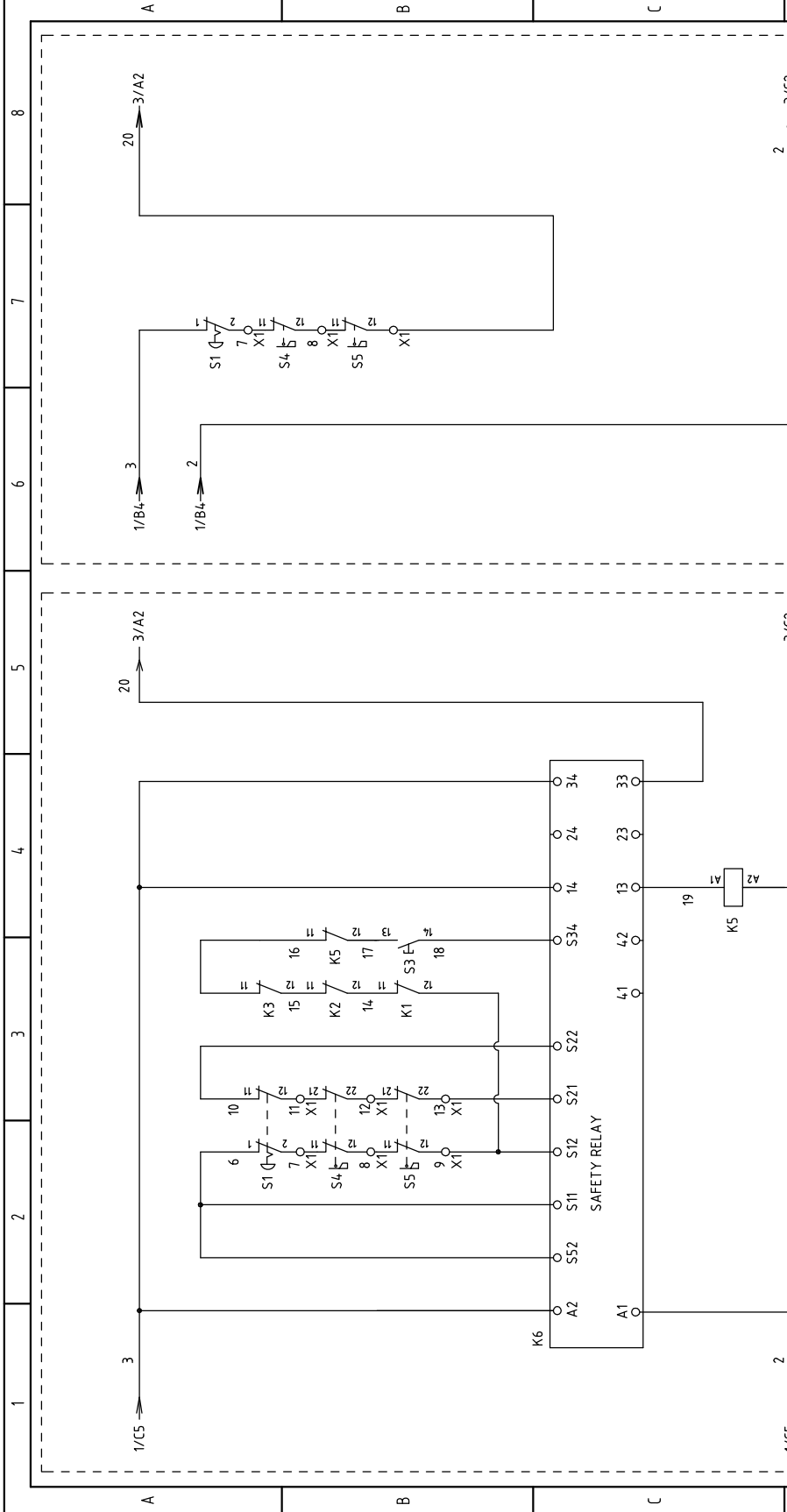


版本 Ver.B

制图		版号	标题	图号	比例	第 1 张
设计	核 准	E	SG-14-11/17 主电路图	SG-14-11/17-CE-230V-E-1	标准	共 6 张
校对	日期	日期	 信易塑料机械股份有限公司 Shini Plastics Technologies, Inc.			
审核	日期	20161124				
更改前	更改后	更改人	更改后	更改人	日期	230V
1	2	3	4	5	6	50Hz



图一
当选配安全继电器时使用

图二
当不选配安全继电器时使用

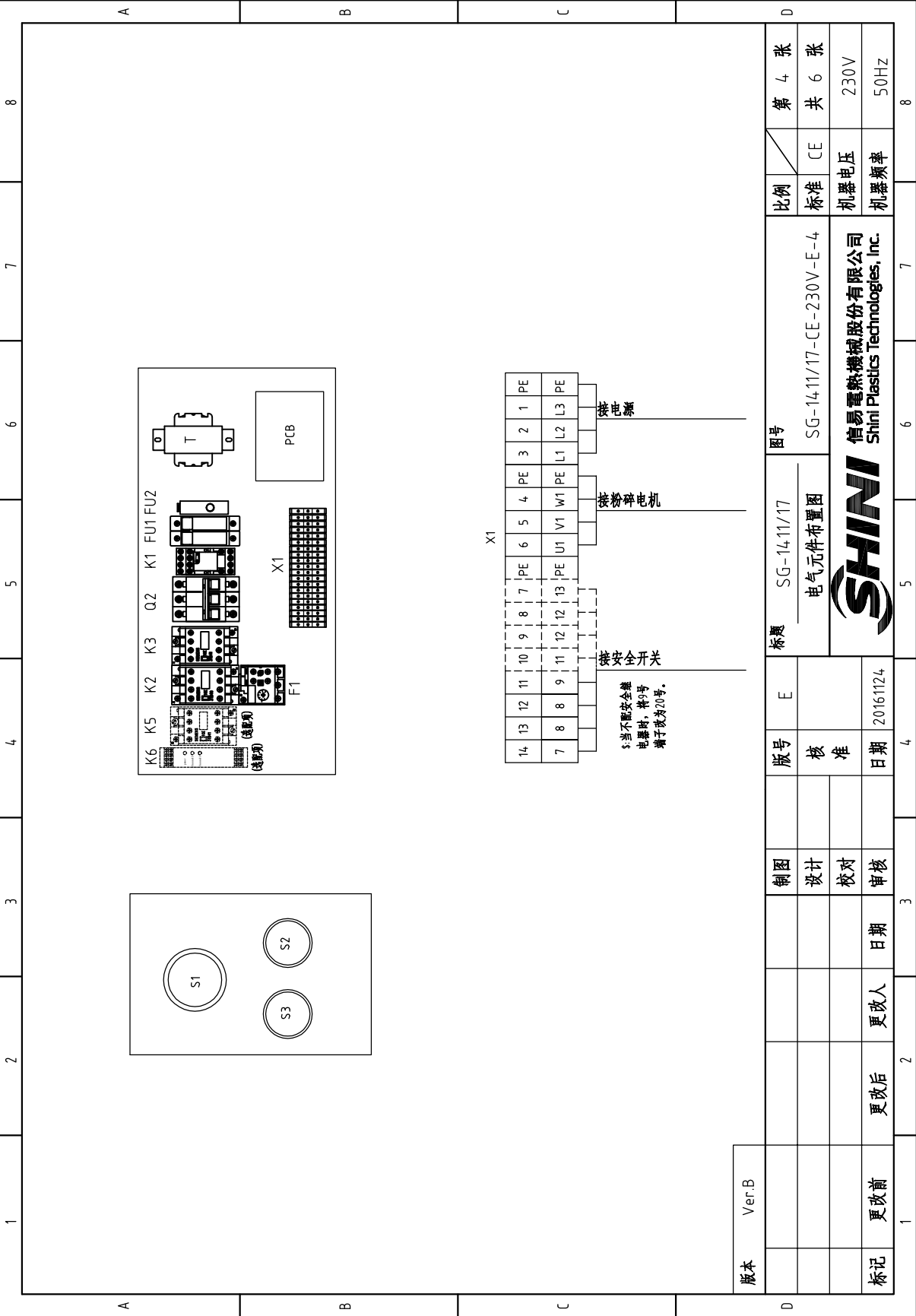
版本	Ver.B
标记	更改前
	更改后
	更改人
	日期
	审核
	校对
	设计
	制图
版号	核准
E	日期
20161124	20161124

标题	SG-14/11/17 控制电路图一
图号	SG-14/11/17-CE-230V-E-2
比例	CE
标准	CE
机器电压	230V
机器频率	50Hz

第 2 张	共 6 张
比例	CE
标准	CE
机器电压	230V
机器频率	50Hz



信易塑料机械股份有限公司
Shini Plastics Technologies, Inc.



版本 Ver.B

制图		版号	E	标题	SG-14/11/17 电气元件布置图	图号	SG-14/11/17-CE-230V-E-4	比例	第 4 张
设计		核 准						标准	共 6 张
校对		日期	2016/11/24					机电电压	230V
审核		更改后						机电频率	50Hz
更改前		更改人							
日期									



信易塑料机械股份有限公司
Shini Plastics Technologies, Inc.

1	2	3	4	5	6	7	8	
序号/NO	符号/Symbol	名称/Name	制造商/Manufacturer	型号/Type	规格/Specification	数量/Number	物料编号/Material number	
1	Q1	主电源开关/Main power switch	MOELLER	TO-2-1/EA/SVB	16A	1	YE10021160000	
2	Q2	断路器/Circuit-breaker	TECO	BM-63C/3006S	6A	1	YE40300603000	
3	K1	中间继电器/Middle relay	HoneyWell	GR-2C-AC24V	24VAC 50/60Hz	1	YE030224-00300	
4	K2,K3	接触器/Contactor	SIEMENS	3RT6016-1AB02	24VAC 50/60Hz	2	YE00601602600	
5		辅助触点/Auxiliary contact terminal	SIEMENS	3RH5921-1CA01	1NC	2	YE00592110100	
6	K5	接触器/Contactor	SIEMENS	3RT6016-1AB02	24VAC 50/60Hz	1	YE00601602600	
7	K6	安全继电器/Safety relay	PI LZ	PN0Zx2.8P	24V AC/DC	1	YE04023000000	
8	F1	热过载继电器/Overload relay	SIEMENS	3RU6116-1BB0	1.4-2.0A	1	YE01160140000	
9	T	互感器/Transformer	BAIYUN	IN=230V OUT=24V	80VA	1	YE70248005900	
10	FU1	熔断器/Fuse	CHINT	RT28-32	2P	1	YE41032200000	
11		熔断器芯/Fuse core	CHINT	2A/10x38/500V	2A	1	YE46002000100	
12	FU2	熔断器/Fuse	YINDA	FS-10	----	1	YE41001000000	
13		玻璃保险管/Glass tube	----	----	5A	1	YE46630500100	
14	H2	频闪警告灯/Frequency warning lamp	SHINI	LED-3051	24VAC 50/60Hz	1	YE83305100900	
15	S1	急停按钮/Emergency stop button	SCHNEIDER	XB2BS542C	400VAC	1	YE11254200000	
16		触点块/Contact block	SCHNEIDER	ZB2BE102C	1NC	1	YE00210203100	
17	S2	停止按钮/Stop button	SCHNEIDER	XB2BA22C	400VAC	1	YE11222000000	
18	S3,H1	启动按钮(带灯)/Start button	SCHNEIDER	XB2BW33B1C	24VAC	1	YE11233100000	
19		触点块/Contact block	SCHNEIDER	ZB2BE101C	1NO	1	YE00210103100	
20	S4,S5	安全开关/Safety switch	SCHMERSAL	AZ 15ZVK-14.76	AC-15	2	YE16147600100	
21	S4,S5	安全开关/Safety switch	SCHMERSAL	AZ16-02ZVRK-14.76	AZ-16	2	YE16147600000	
22	PCB	线路板/PCB	YUYUN	AC-01	24VAC	1	YE80012400600	
23	S6	传感器/Sensor	DELIN	DL-12	24VDC NPN	1	YE15122400000	
24	X1	端子排/Terminal board	HoneyWell	2.5mm ²	32A	10	YE60002503200	
25			HoneyWell	2.5mm ² PE	----	2	YE60002503400	
A								
B								
C								
D								
版本	Ver.B	注: (1) 表示非电控箱内材料; (2) 表示安全继电器选配件		标题	SG-14/11/17 电气元件明细表一	图号	SG-14/11/17-CE-230V-E-5	
制图		版号	E	比例				第 5 张
设计		核		标准				共 6 张
校对		准		CE				230V
日期		日期	20161124	机器电压				50Hz
更改前		更改人		机器频率				
更改后		日期		SHINI 信易塑料机械股份有限公司 Shini Plastics Technologies, Inc.				
1		3	4	5	6	7	8	

1	2		3	4	5	6	7	8
序号/NO	符号/Symbol	名称/Name	制造商/Manufacturer	型号/Type	规格/Specification	数量/Number	物料编号/Material number	备注/Remark
26			HoneyWell	2.5mm ²	32A	4	YE60002503200	(2)
27	M1	粉碎电机/Granulating motor	----	----	230V 50Hz 0.37kW	1	----	(1)
A								
B								
C								
D								
版本 Ver.B								
注: (1) 表示非电控箱内材料; (2) 表示安全继电器选配件			标题 SG-14-11/17		图号 SG-14-11/17-CE-230V-E-6		比例	
制图			版号 E		电气元件明细表二		标准 CE	
设计			核准		SHINI		机器电压 230V	
校对			日期 20161124		信易塑料机械股份有限公司 Shini Plastics Technologies, Inc.		机器频率 50Hz	
更改前			更改后		5		6	
更改人			日期		7		8	
1			4		7		8	