

机型版本 Ver.A

制图	吴小林	版号	0
设计	吴小林	核准	
校对		核准	
标记	更改前	更改后	更改人
			日期
			日期

标题 SIC-17W-R2
控制电路图

图号 SIC-17W-R2-CE-230V-0-2

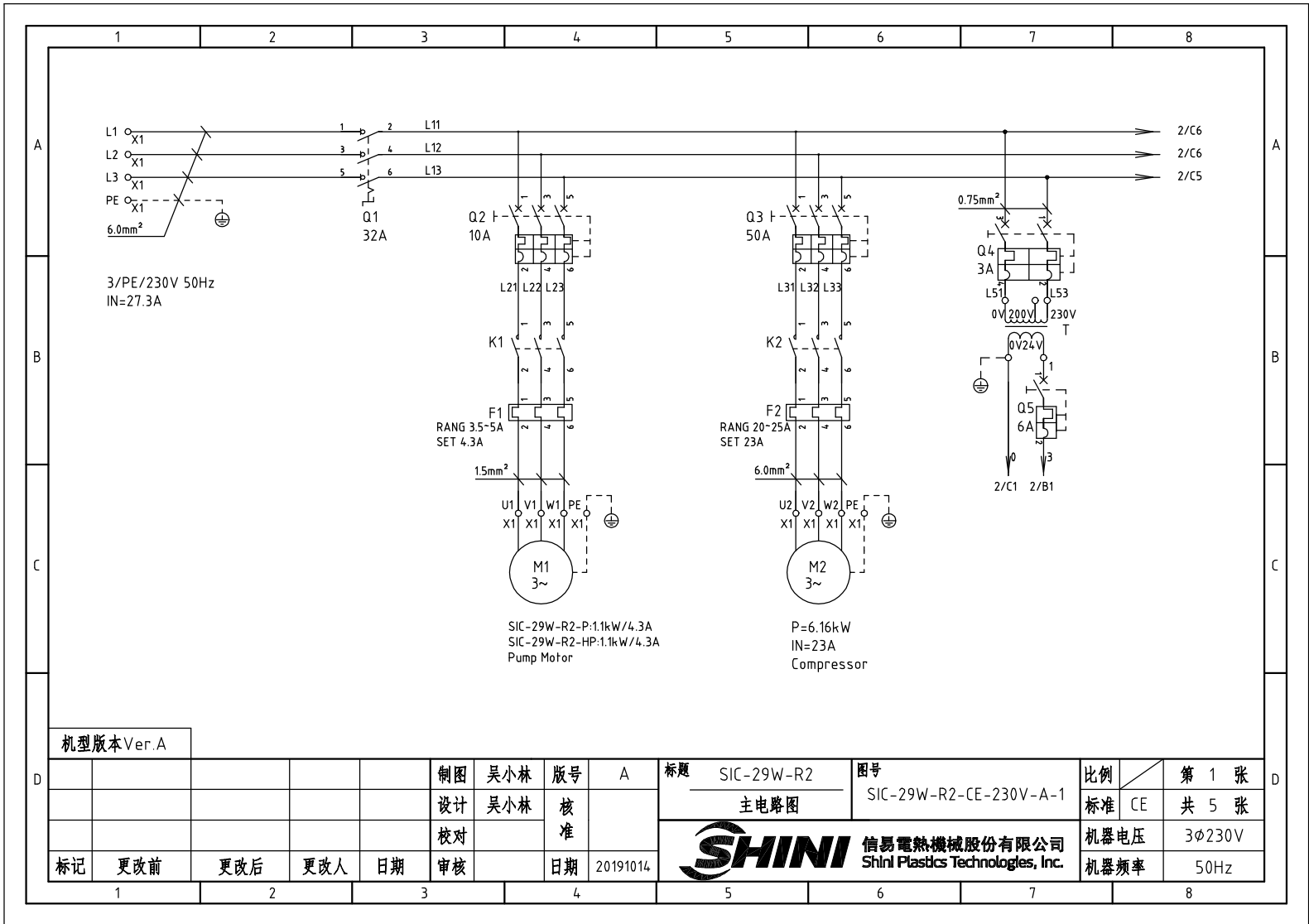
比例 第 2 张
标准 CE 共 5 张

SHINI 信易电热机械股份有限公司
Shini Plastics Technologies, Inc.

机器电压 3φ230V
机器频率 50Hz

1	2	3	4	5	6	7	8
---	---	---	---	---	---	---	---

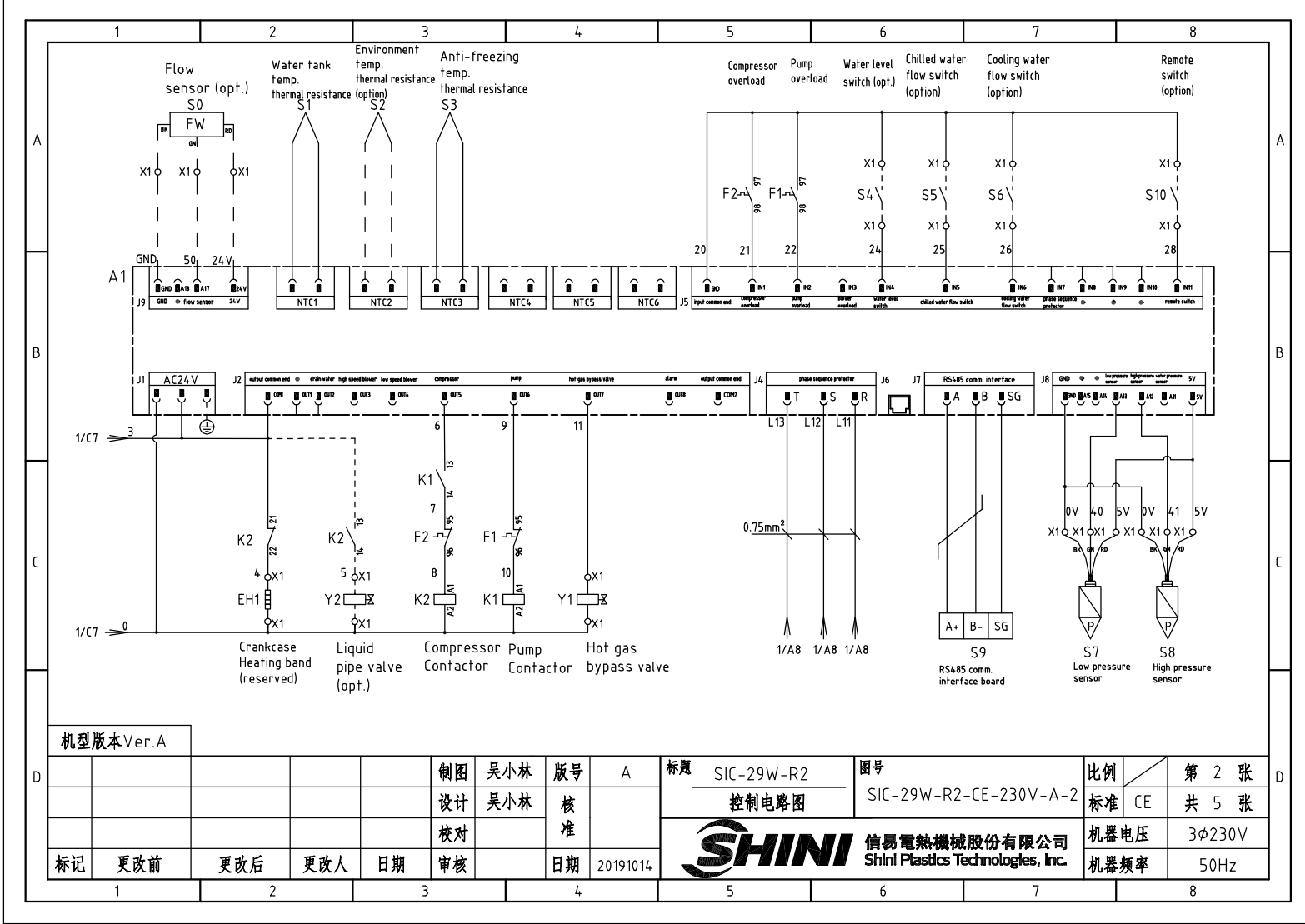
1		2		3		4		5		6		7		8	
NO.	Symbol	Name		Manufacturer		Type		Specification		Number	Material number		Remark		
1	Q1	Main power switch		EATON		P1-25/EA/SVB		25A		1	YE10125250000				
2	Q2	Circuit breaker		TECO		BM-63C/3010S		10A		1	YE40301003000				
3	Q3	Circuit breaker		TECO		BM-63C/3032S		32A		1	YE40303203000				
4	Q4	Circuit breaker		TECO		BM-63C/2003S		3A		1	YE40200203000				
5	Q5	Circuit breaker		TECO		BM-63C/1006S		6A		1	YE40100600100				
6	K1	Contactor		SIEMENS		3RT6015-1AB01		24 VAC		1	YE00601502500				
7	K2	Contactor		SIEMENS		3RT6018-1AB01		24 VAC		1	YE00601802500				
8	F1	Overload relay		SIEMENS		3RU6116-1EB0		2.8-4A		1	YE01160280000		SIC-17W-R2-P		
9		Overload relay		SIEMENS		3RU6116-1FB0		3.5-5A		1	YE01160350000		SIC-17W-R2-HP		
10	F2	Overload relay		SIEMENS		3RU6116-4 AB0		11-16A		1	YE01611640000				
11	A1	Controller		PUNP		Single pressure water chiller controller SF317503A		AC 24V		1	YE80317506700				
12	T	Transformer		JIUXIN		IN=230V/200V OUT=24V		120VA		1	YE70232002400				
13	S0	Flow sensor		----		----		----		1	----		(1)(5)		
14	S1	Water tank temp. thermal resistance		PUNP		RTD		Φ7x110mm 1/8" PT,3.5m		1	YE90711000000				
15	S3	Anti-freeze temp. thermal resistance		PUNP		RTD		Φ4X85 4M 1/4PT		1	YE90001400700				
16	S4	Water level switch		----		----		----		1	----		(1)(6)		
17	S5	Chilled water flow switch		----		----		----		1	----		(1)(3)		
18	S6	Cooling water flow switch		----		----		----		1	----		(1)(4)		
19	S7	Low pressure sensor		----		----		----		1	----		(1)		
20	S8	High pressure sensor		----		----		----		1	----		(1)		
21	S9	Comm. interface board RS-485 (double Dsub-9pin connector)		YUYUN		----		----		1	YE90048501200		(1)		
22		Shell RS-485 (SAL-700G-A-19) ver.0		BINCHENG		----		----		1	YR40048500000		(1)		
23	S10	Remote switch		----		----		----		1	----		(1)(7)		
24	X1	Terminal board		HONEYWELL		SK4.0		----		3	YE60000403200				
25		Earth terminal board		HONEYWELL		GK5PE		----		1	YE60000403500				
机型版本 Ver.A Note: (1) Materials not in the control box; (2) Optional liquid pipe valve; (3) Optional chilled water switch; (4) Optional cooling water switch; (5) Optional flow sensor; (6) Optional water level switch; (7) Optional remote switch;															
制图		吴小林		版号		0		标题		SIC-17W-R2		图号		比例	
设计		吴小林		核				电气元件明细表一		SIC-17W-R2-CE-230V-0-4		标准		CE	
校对				准				 信易電熱機械股份有限公司 Shini Plastics Technologies, Inc.		机器电压		3φ230V			
标记		更改前		更改后		更改人				日期		20191014		机器频率	
1		2		3		4		5		6		7		8	



机型版本 Ver.A

				制图	吴小林	版号	A	标题	SIC-29W-R2	图号	SIC-29W-R2-CE-230V-A-1	比例	第 1 张
				设计	吴小林	核准			主电路图			标准	CE
				校对		核准						机器电压	3φ230V
标记	更改前	更改后	更改人	日期	审核	日期	20191014					机器频率	50Hz



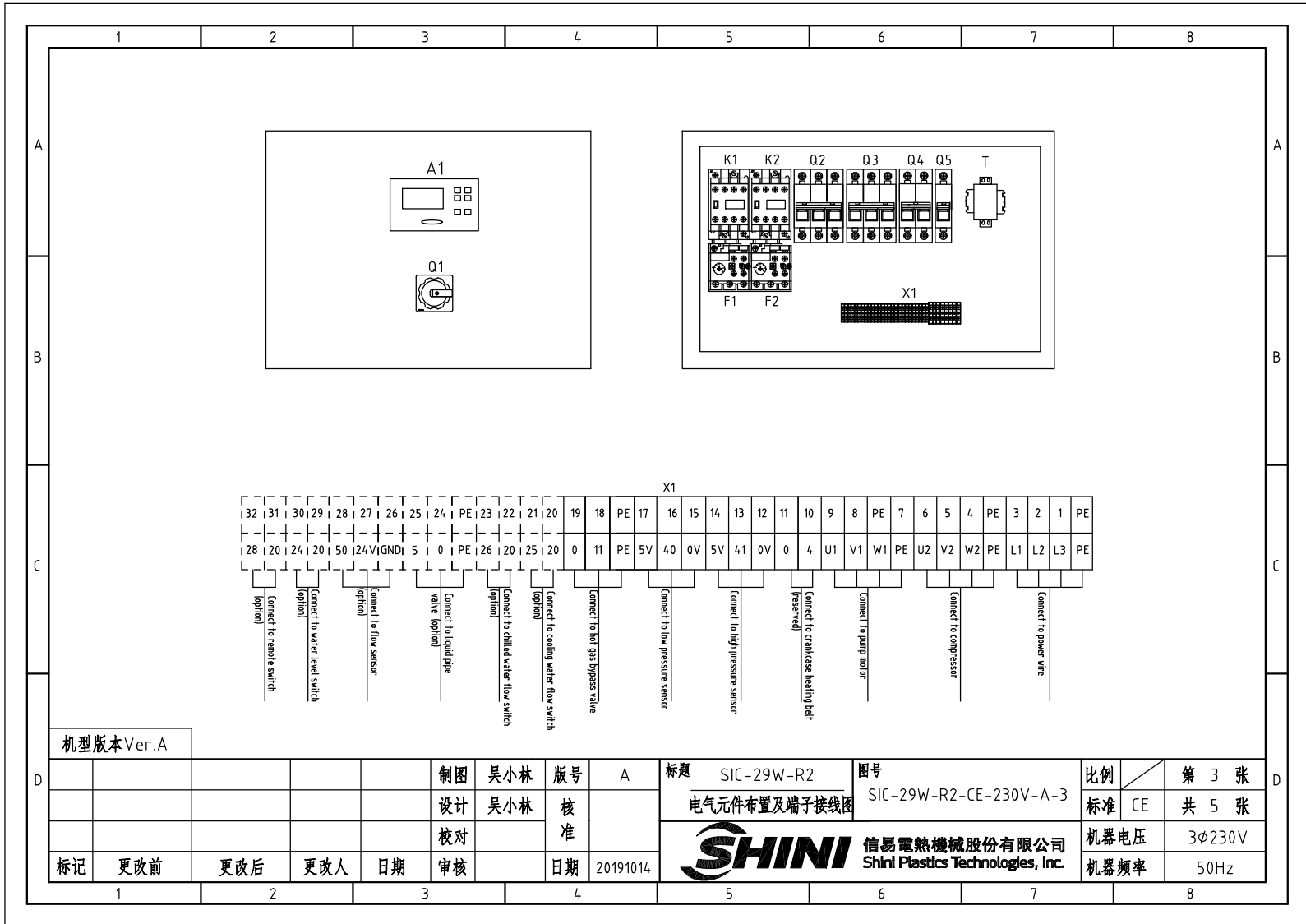


机型版本 Ver. A

制图	吴小林	版号	A
设计	吴小林	核准	
校对		核准	
标记	更改前	更改后	更改人
		日期	审核
		日期	20191014

标题	SIC-29W-R2 控制电路图	图号	SIC-29W-R2-CE-230V-A-2	比例	第 2 张
				标准	CE 共 5 张
				机器电压	3φ230V
				机器频率	50Hz




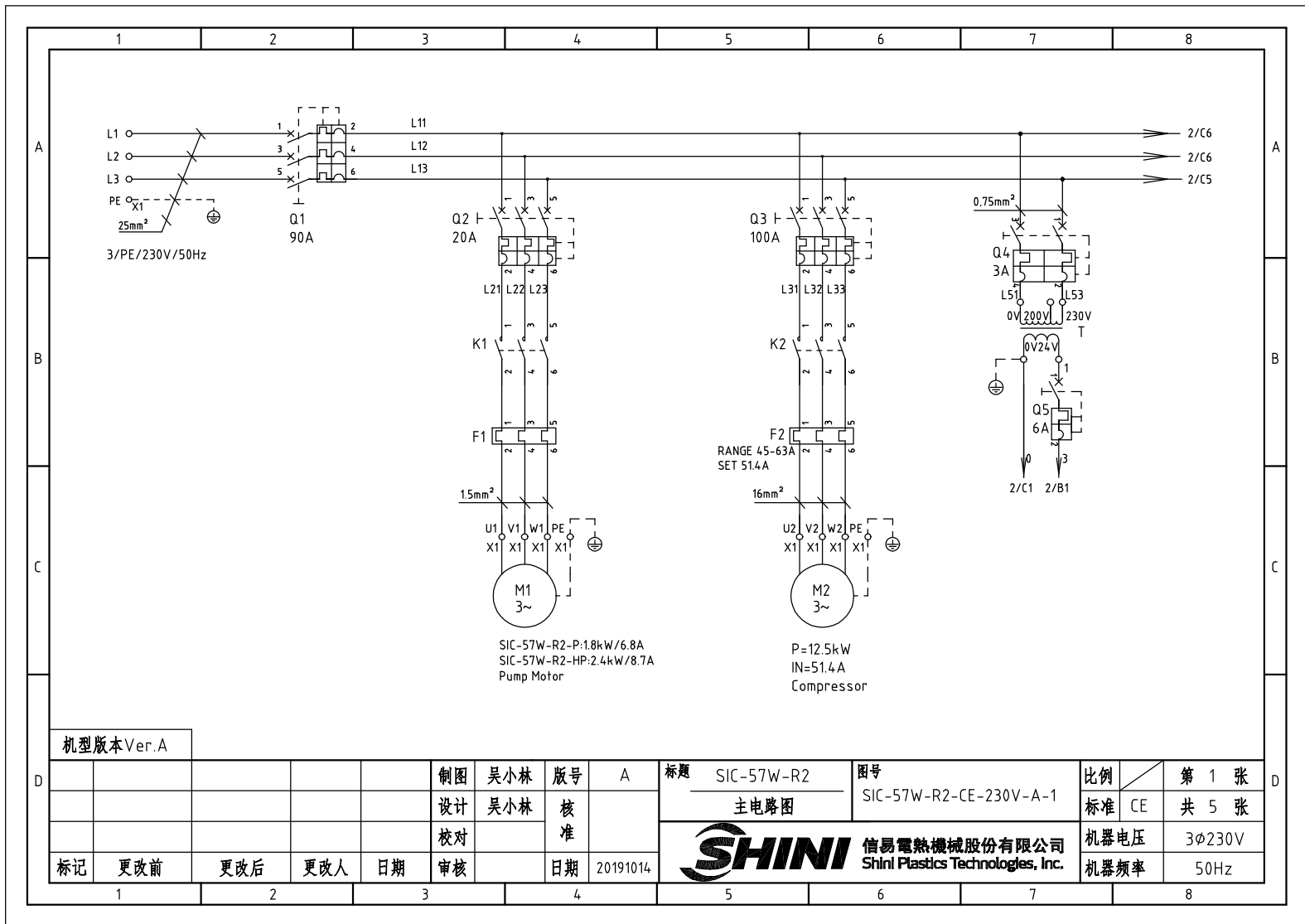


信易电热机械股份有限公司
 Shini Plastics Technologies, Inc.


标题	SIC-29W-R2	图号	SIC-29W-R2-CE-230V-A-3	比例	第 3 张
	电气元件布置及端子接线图			标准	CE 共 5 张
				机器电压	3φ230V
				机器频率	50Hz

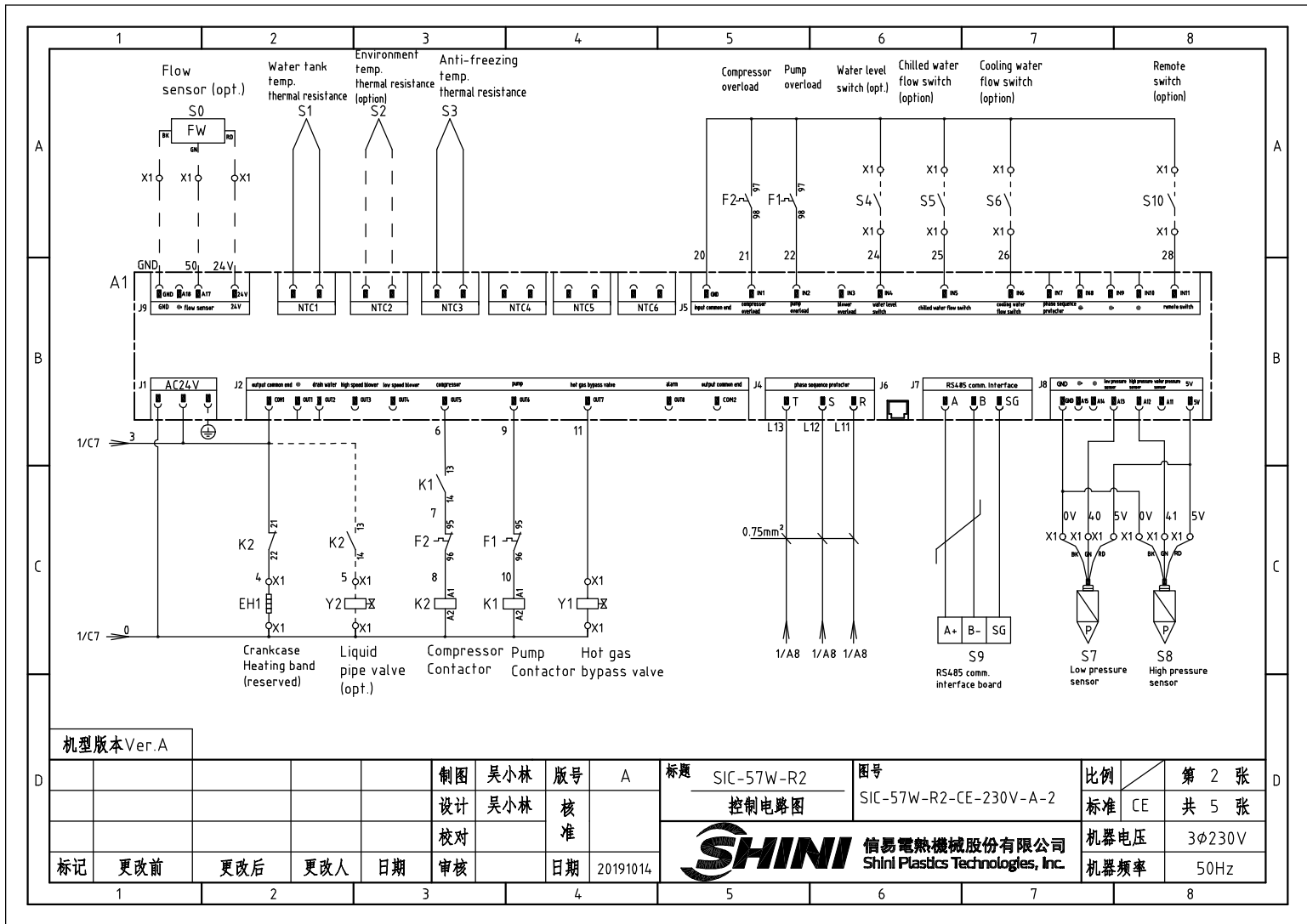
1		2		3		4		5		6		7		8	
N0.	Symbol	Name		Manufacturer		Type		Specification		Number	Material number		Remark		
A	1	Q1	Main power switch		EATON		P1-63/EA/SVB		32A		1	YE10323200000			
	2	Q2	Circuit breaker		TECO		BM-63C/3010S		10A		1	YE40301003000			
	3	Q3	Circuit breaker		TECO		BM-63C/3050S		50A		1	YE40305003000			
	4	Q4	Circuit breaker		TECO		BM-63C/2003S		3A		1	YE40200203000			
	5	Q5	Circuit breaker		TECO		BM-63C/1006S		6A		1	YE40100600100			
	6	K1	Contactor		SIEMENS		3RT6015-1AB01		24VAC		1	YE00601502500			
	7	K2	Contactor		SIEMENS		3RT6027-1AC20		24VAC		1	YE00602702600			
B	8	F1	Overload relay		SIEMENS		3RU6116-1DB0		3.5-5A		1	YE01160350000			
	9	F2	Overload relay		SIEMENS		3RU6126-4DB0		20-25A		1	YE01260200000			
	10	A1	Controller		PUNP		Single pressure water chiller controller SF317503A		AC 24V		1	YE80317506700			
	11	T	Transformer		JIUXIN		IN=230V/200V OUT=24V		120VA			YE70232002400			
	12	S0	Flow sensor		----		----		----		1	----		(1)(5)	
	13	S1	Water tank temp. thermal resistance		PUNP		RTD		Φ7x110mm 1/8" PT,3.5m		1	YE90711000000			
	14	S3	Anti-freeze temp. thermal resistance		PUNP		RTD		Φ4X85 4M 1/4PT		1	YE90001400700			
C	15	S4	Water level switch		----		----		----		1	----		(1)(6)	
	16	S5	Chilled water flow switch		----		----		----		1	----		(1)(3)	
	17	S6	Cooling water flow switch		----		----		----		1	----		(1)(4)	
	18	S7	Low pressure sensor		----		----		----		1	----		(1)	
	19	S8	High pressure sensor		----		----		----		1	----		(1)	
	20	S9	Comm. interface board RS-485 (double Dsub-9pin connector)		YUYUN		----		----		1	YE90048501200		(1)	
	21		Shell RS-485 (SAL-700G-A-19) ver.0		BINCHENG		----		----		1	YR40048500000		(1)	
	22	S10	Remote switch		----		----		----		1	----		(1)(7)	
	23	X1	Terminal board		HONEYWELL		SK2.5		----		13	YE60002503200			
	24		Earth terminal board		HONEYWELL		GK2.5PE		----		2	YE60002503400			
25		Terminal board		HONEYWELL		SK2.5		----		2	YE60002503200		(2)		
机型版本 Ver.A		Note: (1) Materials not in the control box; (2) Optional liquid pipe valve; (3) Optional chilled water switch; (4) Optional cooling water switch; (5) Optional flow sensor; (6) Optional water level switch; (7) Optional remote switch;													
D					制图	吴小林	版号	A	标题	SIC-29W-R2	图号	SIC-29W-R2-CE-230V-A-4	比例	第 4 张	
					设计	吴小林	核准		电气元件明细表一			标准	CE	共 5 张	
					校对		核准			信易電熱機械股份有限公司 Shini Plastics Technologies, Inc.		机器电压	3φ230V		
	标记	更改前	更改后	更改人	日期	审核	日期	20191014		机器频率	50Hz				
1		2		3		4		5		6		7		8	

1		2		3		4		5		6		7		8	
NO.	Symbol	Name		Manufacturer		Type		Specification		Number	Material number		Remark		
A	26	Earth terminal board		HONEYWELL		GK2.5PE		----		1	YE60002503400		(2)		
	27	Terminal board		HONEYWELL		GK6		----		6	YE60000603200				
	28	Earth terminal board		HONEYWELL		GK6PE		----		2	YE60000603500				
	29	Earth terminal board		HONEYWELL		SK2.5		----		2	YE60002503200		(3)		
	30	Earth terminal board		HONEYWELL		SK2.5		----		2	YE60002503200		(4)		
	31	Earth terminal board		HONEYWELL		SK2.5		----		3	YE60002503200		(5)		
	32	Earth terminal board		HONEYWELL		SK2.5		----		2	YE60002503200		(6)		
B	33	Earth terminal board		HONEYWELL		SK2.5		----		2	YE60002503200		(7)		
	34	Y1	Solenoid valve		----		----		24V AC		1	----		(1)	
	35	Y2	Solenoid valve		----		----		24V AC		1	----		(1)(2)	
	36	M1	Pump motor		----		----		230V 50Hz 1.1KW		1	---- SIC-29W-R2-P		(1)	
	37	M1	Pump motor		----		----		230V 50Hz 1.1KW		1	---- SIC-29W-R2-HP		(1)	
	38	M2	Compressor		----		----		230V 50Hz 6.16kW		1	----		(1)	
	39	EH1	Crankcase heating belt		----		----		230V 50/60HZ 35W		1	----		(1)	
	40	Terminal fittings E/GK series (honeywell)		HONEYWELL		----		PCS		4	YE60000003900				
C															
D	机型版本 Ver. A		Note: (1) Materials not in the control box; (2) Optional liquid pipe valve; (3) Optional chilled water switch; (4) Optional cooling water switch; (5) Optional flow sensor; (6) Optional water level switch; (7) Optional remote switch;												
					制图	吴小林	版号	A	标题	SIC-29W-R2	图号	SIC-29W-R2-CE-230V-A-5	比例	第 5 张	
					设计	吴小林	核准		电气元件明细表二			标准	CE	共 5 张	
	标记	更改前	更改后	更改人	日期	审核		日期	20191014	 信易電熱機械股份有限公司 Shini Plastics Technologies, Inc.		机器电压	3φ230V	机器频率	50Hz
1		2		3		4		5		6		7		8	



机型版本 Ver. A

D					制图	吴小林	版号	A	标题	SIC-57W-R2	图号	SIC-57W-R2-CE-230V-A-1	比例	第 1 张	D
					设计	吴小林	核		主电路图		标准	CE	共 5 张		
					校对		准		 信易電熱機械股份有限公司 Shini Plastics Technologies, Inc.	机器电压	3φ230V				
	标记	更改前	更改后	更改人	日期	审核	日期	20191014		机器频率	50Hz				
	1	2	3	4	5	6	7	8							



机型版本 Ver. A

制图	吴小林	版号	A
设计	吴小林	核准	
校对		日期	20191014
标记	更改前	更改后	更改人
			日期

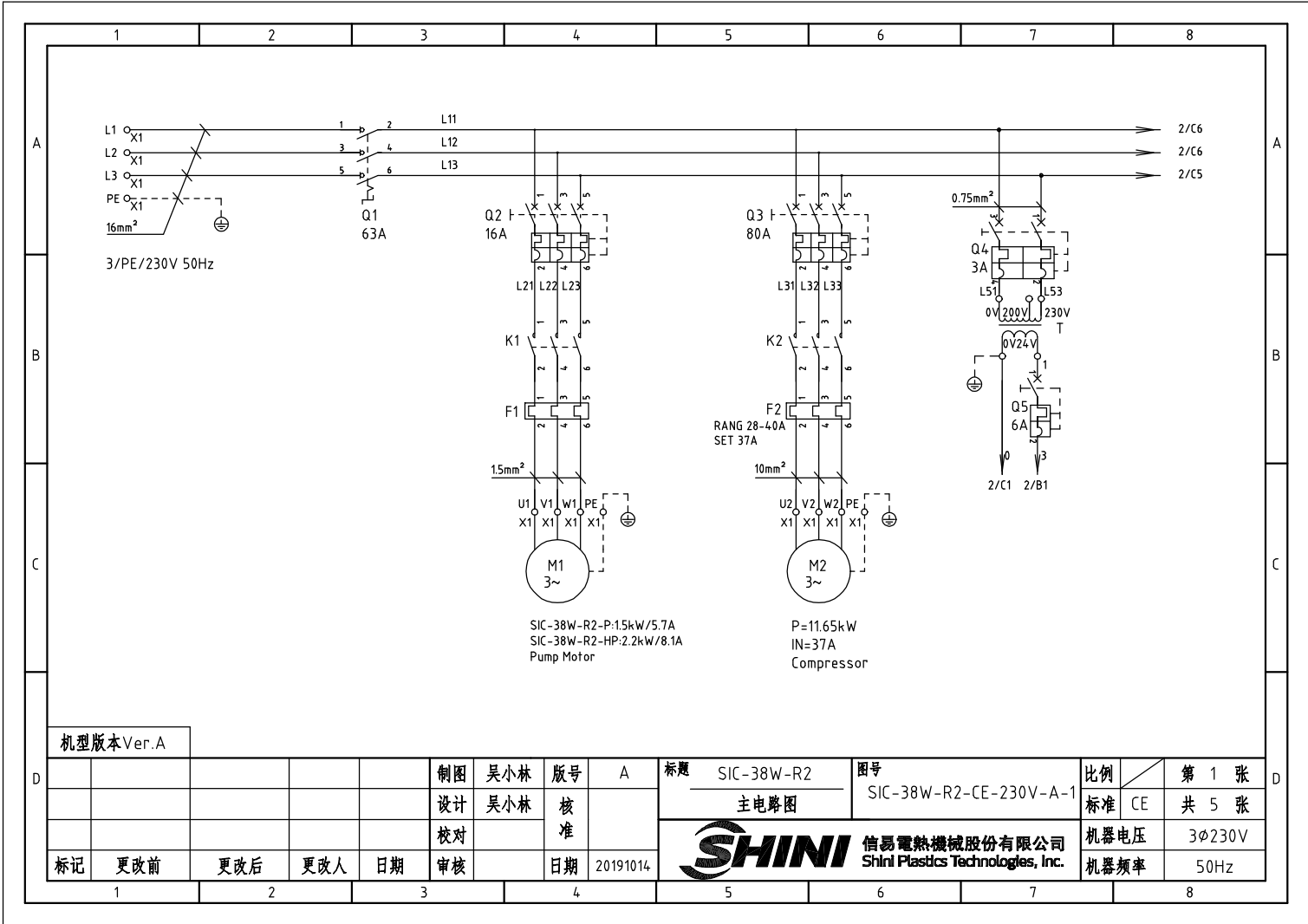
标题 SIC-57W-R2 控制电路图
图号 SIC-57W-R2-CE-230V-A-2



比例	第 2 张
标准	CE 共 5 张
机器电压	3φ230V
机器频率	50Hz

1		2		3		4		5		6		7		8			
NO.	Symbol	Name		Manufacturer		Type		Specification		Number	Material number		Remark				
A	1	Q1	Breaker interlock		ABB		A1A125TMF90/9003PFF		90A		1	YE41109200000					
	2	Q2	Circuit breaker		TECO		BM-63C/3020S		20A		1	YE40302003000					
	3	Q3	Circuit breaker		TECO		BM-100D/30100S		100A		1	YE40310003000					
	4	Q4	Circuit breaker		TECO		BM-63C/2003S		3A		1	YE40200203000					
	5	Q5	Circuit breaker		TECO		BM-63C/1006S		6A		1	YE40100600100					
	6	K1	Contactor		SIEMENS		3RT6017-1AB01		24 VAC		1	YE00601702500					
	7	K2	Contactor		SIEMENS		3RT5044-1AN20		24 VAC		1	YE00504400000					
B	8		Auxiliary contact		SIEMENS		3RH5921-1CA01		1NC		1	YE00592110100					
	9		Auxiliary contact		SIEMENS		3RH5921-1CA10		1NO		1	YE00592110000		(2)			
	10	F1	Overload relay		SIEMENS		3RU6116-1HB0		5.5-8A		1	YE01160550000		SIC-57W-R2-P			
	11	F1	Overload relay		SIEMENS		3RU6116-1JB0		7-10A		1	YE01167100000		SIC-57W-R2-HP			
	12	F2	Overload relay		SIEMENS		3RU5146-4JB0		45-63A		1	YE01514640000					
	13	A1	Controller		PUNP		Single pressure water chiller controller SF317503A		AC 24 V		1	YE80317506700					
	14	T	Transformer		JIUXIN		IN=230V/200V OUT=24V		120VA		1	YE70232002400					
C	15	S0	Flow sensor		----		----		----		1	----		(1)(5)			
	16	S1	Water tank temp. thermal resistance		PUNP		RTD		Φ7X110mm, 1/8" PT,3.5m		1	YE90711000000					
	17	S3	Anti-freeze temp. thermal resistance		PUNP		RTD		Φ4X85 4M 1/4PT		1	YE90001400700					
	18	S4	Water level switch		----		----		----		1	----		(1)(6)			
	19	S5	Chilled water flow switch		----		----		----		1	----		(1)(3)			
	20	S6	Cooling water flow switch		----		----		----		1	----		(1)(4)			
	21	S7	Low pressure sensor		----		----		----		1	----		(1)			
	22	S8	High pressure sensor		----		----		----		1	----		(1)			
	23	S9	Comm. interface board RS-485 (double Dsub-9pin connector)		----		----		----		1	YE90048501200					
	24		Shell RS-485 (SAL-700G-A-19) ver.0		----		----		----		1	YR40048500000		(1)			
D	25	S10	Remote switch		----		----		----		1	----		(1)(7)			
	机型版本 Ver.A		Note: (1) Materials not in the control box; (2) Optional liquid pipe valve; (3) Optional chilled water switch; (4) Optional cooling water switch; (5) Optional flow sensor; (6) Optional water level switch; (7) Optional remote switch;														
					制图	吴小林	版号	A	标题	SIC-57W-R2		图号	SIC-57W-R2-CE-230V-A-4		比例	第 4 张	
					设计	吴小林	核		电气元件明细表				标准	CE	共 5 张		
				校对		准		 信易電熱機械股份有限公司 Shini Plastics Technologies, Inc.		机器电压		3φ230V					
标记	更改前	更改后	更改人	日期	审核	日期	20191014			机器频率		50Hz					

1		2		3		4		5		6		7		8	
NO.	Symbol	Name		Manufacturer		Type		Specification		Number	Material number		Remark		
26	X1	Earth terminal board		HONEYWELL		16mm ²		----		3	YE60001603200				
27		Terminal board		HONEYWELL		16mm ² PE		----		2	YE60001603500				
28		Terminal fittings E/GK series (honeywell)		HONEYWELL		----		PCS		4.000	YE60000003900				
29		Terminal board		HONEYWELL		2.5mm ²		----		13	YE60002503200				
30		Earth terminal board		HONEYWELL		2.5mm ² PE		----		2	YE60002503400				
31		Terminal board		HONEYWELL		2.5mm ²		----		2	YE60002503200		(2)		
32		Earth terminal board		HONEYWELL		2.5mm ² PE		----		1	YE60002503400		(2)		
33		Terminal board		HONEYWELL		2.5mm ²		----		2	YE60002503200		(3)		
34		Terminal board		HONEYWELL		2.5mm ²		----		2	YE60002503200		(4)		
35		Terminal board		HONEYWELL		2.5mm ²		----		3	YE60002503200		(5)		
36		Terminal board		HONEYWELL		2.5mm ²		----		2	YE60002503200		(6)		
37		Terminal board		HONEYWELL		2.5mm ²		----		2	YE60002503200		(7)		
38	Y1	Solenoid valve		----		----		24V AC		1	----		(1)		
39	Y2	Solenoid valve		----		----		24V AC		1	----		(1)(2)		
40	M1	Pump motor		----		----		230V 50/60Hz 1.8KW		1	---- SIC-57W-R2-P		(1)		
41	M1	Pump motor		----		----		230V 50/60Hz 2.4KW		1	---- SIC-57W-R2-HP		(1)		
42	M2	Compressor		----		----		230V 50/60Hz 12.5kW		1	----		(1)		
43	EH1	Crankcase heating belt		----		----		24V AC 35W		1	----		(1)		
机机版本 Ver. A Note: (1) Materials not in the control box; (2) Optional liquid pipe valve; (3) Optional chilled water switch; (4) Optional cooling water switch; (5) Optional flow sensor; (6) Optional water level switch; (7) Optional remote switch;															
标记		更改前	更改后	更改人	日期	制图	吴小林	版号	A	标题	SIC-57W-R2		图号	SIC-57W-R2-CE-230V-A-5	
						设计	吴小林	核		电气元件明细表		比例	第 5 张		
						校对		准		SHINI 信易電熱機械股份有限公司		标准	CE	共 5 张	
						审核		日期	20191014	Shini Plastics Technologies, Inc.		机器电压	3φ230V		
												机器频率	50Hz		



机型版本 Ver.A

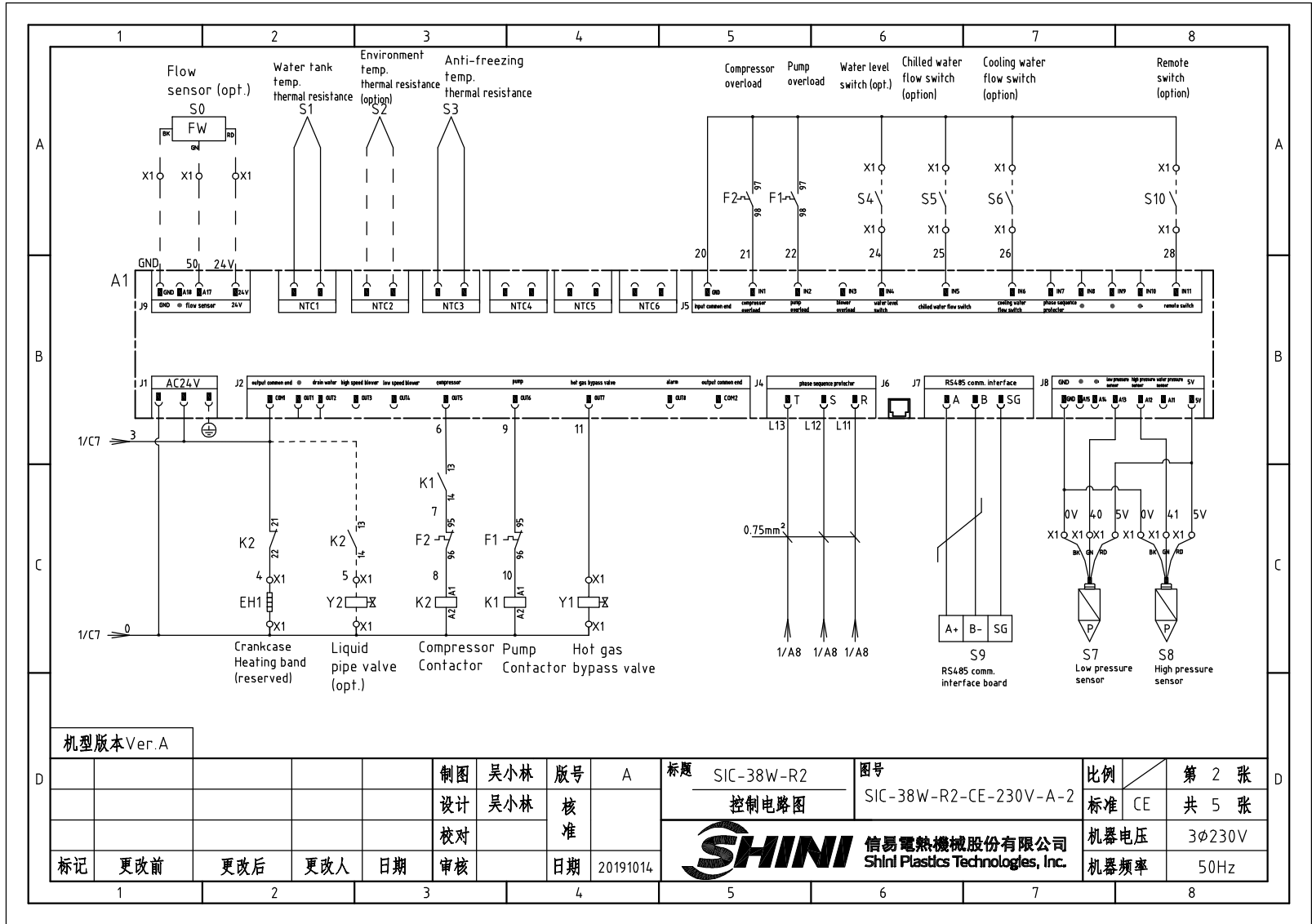
标记	更改前	更改后	更改人	日期	制图	吴小林	版号	A	设计	吴小林	核准	日期	20191014
					校对				审核				

标题 SIC-38W-R2
主电路图

图号 SIC-38W-R2-CE-230V-A-1

SHINI 信易電熱機械股份有限公司
Shini Plastics Technologies, Inc.

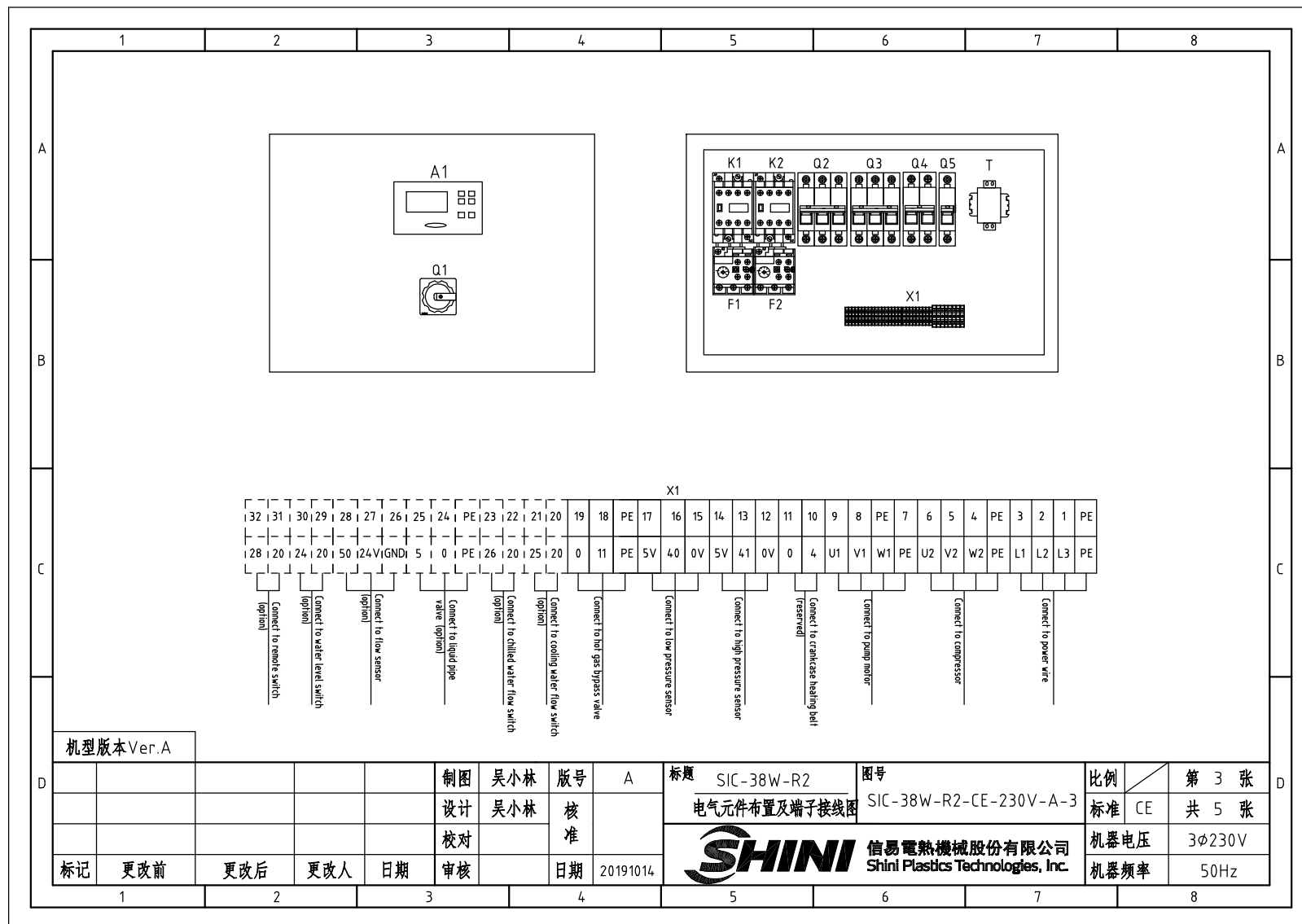
比例	第 1 张
标准	共 5 张
机器电压	3φ230V
机器频率	50Hz



机型版本 Ver. A

制图	吴小林	版号	A
设计	吴小林	核准	
校对		日期	20191014
标记	更改前	更改后	更改人
	1	2	3

标题	SIC-38W-R2	图号	SIC-38W-R2-CE-230V-A-2	比例	第 2 张
	控制电路图			标准	CE 共 5 张
	信易电热机械股份有限公司 Shini Plastics Technologies, Inc.			机器电压	3φ230V
				机器频率	50Hz
	5	6	7	8	



机型版本 Ver.A

制图	吴小林	版号	A
设计	吴小林	核准	
校对		核准	
标记	更改前	更改后	更改人
	日期	审核	日期

标题 SIC-38W-R2
 电气元件布置及端子接线图

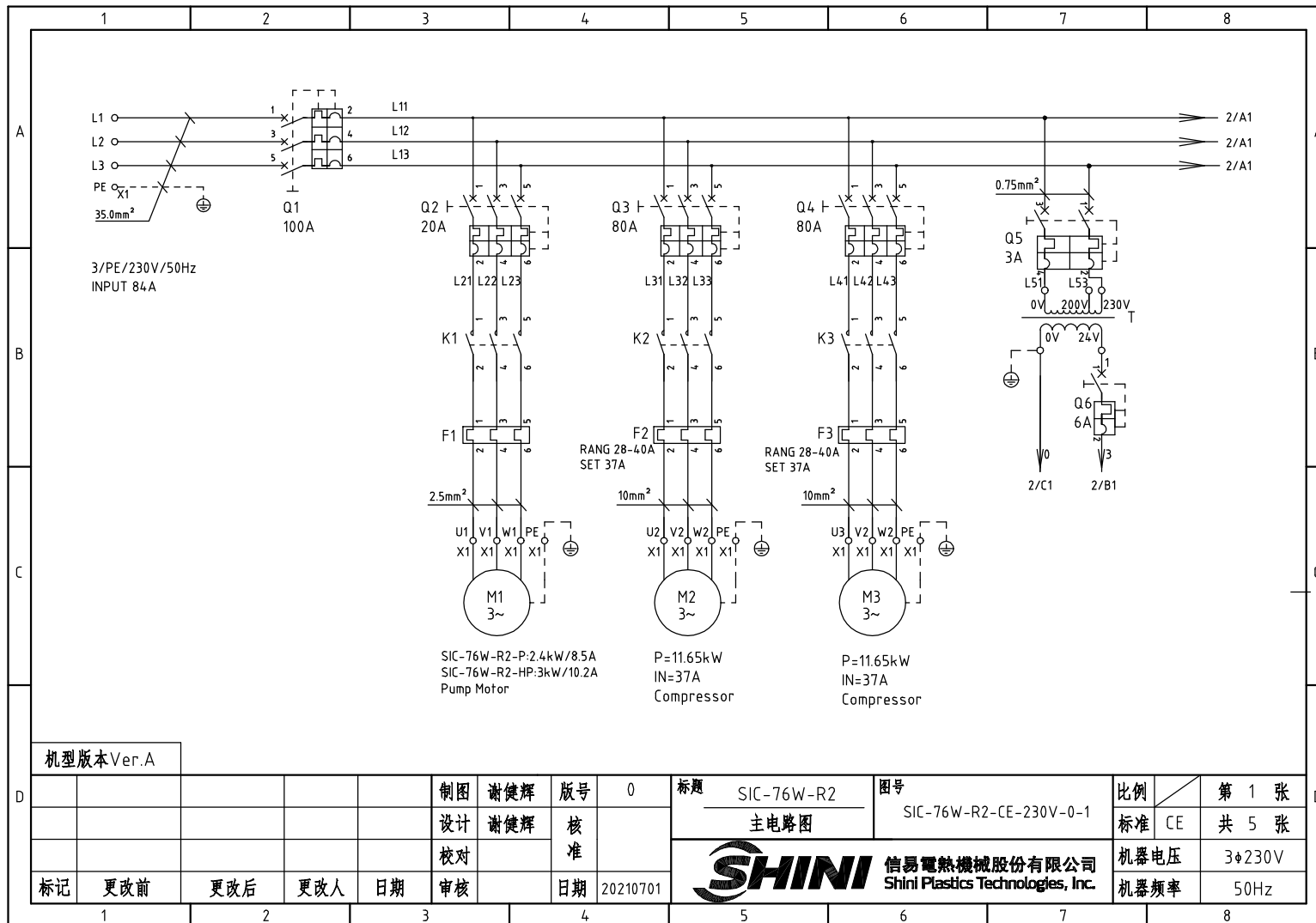
图号 SIC-38W-R2-CE-230V-A-3

比例	第 3 张
标准	CE
机器电压	3φ230V
机器频率	50Hz

SHINI 信易電熱機械股份有限公司
 Shini Plastics Technologies, Inc.

1		2		3		4		5		6		7		8	
No.	Symbol	Name		Manufacturer		Type		Specification		Number	Material number		Remark		
1	Q1	Main power switch		EATON		P1-63/EA/SVB		63A		1	YE10636300000				
2	Q2	Circuit breaker		TECO		BM-63C/3016S		16A		1	YE40301603000				
3	Q3	Circuit breaker		TECO		BM-100D/3080S		80A		1	YE40308003000				
4	Q4	Circuit breaker		TECO		BM-63C/2003S		3A		1	YE40200203000				
5	Q5	Circuit breaker		TECO		BM-63C/1006S		6A		1	YE40100600100				
6	K1	Contactor		SIEMENS		3RT6017-1AB01		24-VAC		1	YE00601702500				
7	K2	Contactor		SIEMENS		3RT5036-1AC20		24-VAC		1	YE00503602600				
8	F1	Overload relay		SIEMENS		3RU6116-1GB0		4.5-6.32A		1	YE01160450000		SIC-38W-R2-P		
9	F1	Overload relay		SIEMENS		3RU6116-1JB0		7-10A		1	YE01167100000		SIC-38W-R2-HP		
10	F2	Overload relay		SIEMENS		3RU5136-4FB0		28-40A		1	YE01513600100				
11	A1	Controller		PUNP		Single pressure water chiller controller SF317503A		AC 24V		1	YE80317506700				
12	T	Transformer		JIUXIN		IN=230V/200V OUT=24V		120VA		1	YE70232002400				
13	S0	Flow sensor		----		----		----		1	----		(1)(5)		
14	S1	Water tank temp. thermal resistance		PUNP		RTD		Φ7x110mm 1/8" PT,3.5m		1	YE90711000000				
15	S3	Anti-freeze temp. thermal resistance		PUNP		RTD		Φ4X85 4M 1/4PT		1	YE90001400700				
16	S4	Water level switch		----		----		----		1	----		(1)(6)		
17	S5	Chilled water flow switch		----		----		----		1	----		(1)(3)		
18	S6	Cooling water flow switch		----		----		----		1	----		(1)(4)		
19	S7	Low pressure sensor		----		----		----		1	----		(1)		
20	S8	High pressure sensor		----		----		----		1	----		(1)		
21	S9	Comm. interface board RS-485 (double Dsub-9pin connector)		YUYUN		----		----		1	YE90048501200		(1)		
22		Shell RS-485 (SAL-700G-A-19) ver.0		BINCHENG		----		----		1	YR40048500000		(1)		
23	X1	Terminal board		HONEYWELL		SK2.5		----		13	YE60002503200				
24		Earth terminal board		HONEYWELL		GK2.5PE		----		2	YE60002503400				
25	S10	Terminal board		----		----		----		1	----		(1)(7)		
机型版本 Ver.A		Note: (1) Materials not in the control box; (2) Optional liquid pipe valve; (3) Optional chilled water switch; (4) Optional cooling water switch; (5) Optional flow sensor; (6) Optional water level switch; (7) Optional remote switch;													
D				制图 吴小林		版号 A		标题 SIC-38W-R2		图号 SIC-38W-R2-CE-230V-A-4		比例 第 4 张		D	
				设计 吴小林		核 准		电气元件明细表一		标准 CE		共 5 张			
				校对				SHINI 信易電熱機械股份有限公司		机器电压		3φ230V			
标记		更改前		更改后		更改人		日期 20191014		SHINI 信易電熱機械股份有限公司		机器频率		50Hz	
1		2		3		4		5		6		7		8	

1		2		3		4		5		6		7		8	
NO.	Symbol	Name		Manufacturer		Type		Specification		Number	Material number		Remark		
A	26	Terminal board		HONEYWELL		GK16		----		3	YE60001603200				
	27	Earth terminal board		HONEYWELL		GK16PE		----		1	YE60001603500				
	28	Terminal fittings E/GK series (honeywell)		HONEYWELL		----		PCS		4	YE60000003900				
	29	Terminal board		HONEYWELL		GK10		----		3	YE60001003200				
	30	Earth terminal board		HONEYWELL		GK10PE		----		1	YE60001003500				
	31	Terminal board		HONEYWELL		SK2.5		----		2	YE60002503200		(2)		
	32	Earth terminal board		HONEYWELL		GK2.5PE		----		1	YE60002503400		(2)		
	B	33	Terminal board		HONEYWELL		SK2.5		----		2	YE60002503200		(3)	
34		Terminal board		HONEYWELL		SK2.5		----		2	YE60002503200		(4)		
35		Terminal board		HONEYWELL		SK2.5		----		3	YE60002503200		(5)		
36		Terminal board		HONEYWELL		SK2.5		----		2	YE60002503200		(6)		
37		Terminal board		HONEYWELL		SK2.5		----		2	YE60002503200		(7)		
38		Y1	Solenoid valve		----		----		230V 50/60Hz		1	----		(1)	
39		Y2	Solenoid valve		----		----		230V 50/60Hz		1	----		(1)(2)	
40		M1	Pump motor		----		----		230V 50Hz 1.5KW		1	---- SIC-38W-R2-P		(1)	
C	41	M1	Pump motor		----		----		230V 50Hz 2.2KW		1	---- SIC-38W-R2-HP		(1)	
	42	M2	Compressor		----		----		230V 50Hz 11.65kW		1	----		(1)	
	43	EH1	Crankcase heating belt		----		----		230V 50/60HZ 35W		1	----		(1)	
机型版本 Ver. A		Note: (1) Materials not in the control box; (2) Optional liquid pipe valve; (3) Optional chilled water switch; (4) Optional cooling water switch; (5) Optional flow sensor; (6) Optional water level switch; (7) Optional remote switch;													
D					制图	吴小林	版号	A	标题	SIC-38W-R2	图号	SIC-38W-R2-CE-230V-A-5	比例	第 5 张	
					设计	吴小林	核		电气元件明细表二			标准	CE	共 5 张	
					校对		准		 信易電熱機械股份有限公司 Shini Plastics Technologies, Inc.	机器电压	3φ230V				
	标记	更改前	更改后	更改人	日期	审核	日期	20191014		机器频率	50Hz				



机型版本 Ver.A

					制图	谢健辉	版号	0
					设计	谢健辉	核准	
					校对		核准	
标记	更改前	更改后	更改人	日期	审核		日期	20210701

标题 SIC-76W-R2
主电路图

图号 SIC-76W-R2-CE-230V-0-1

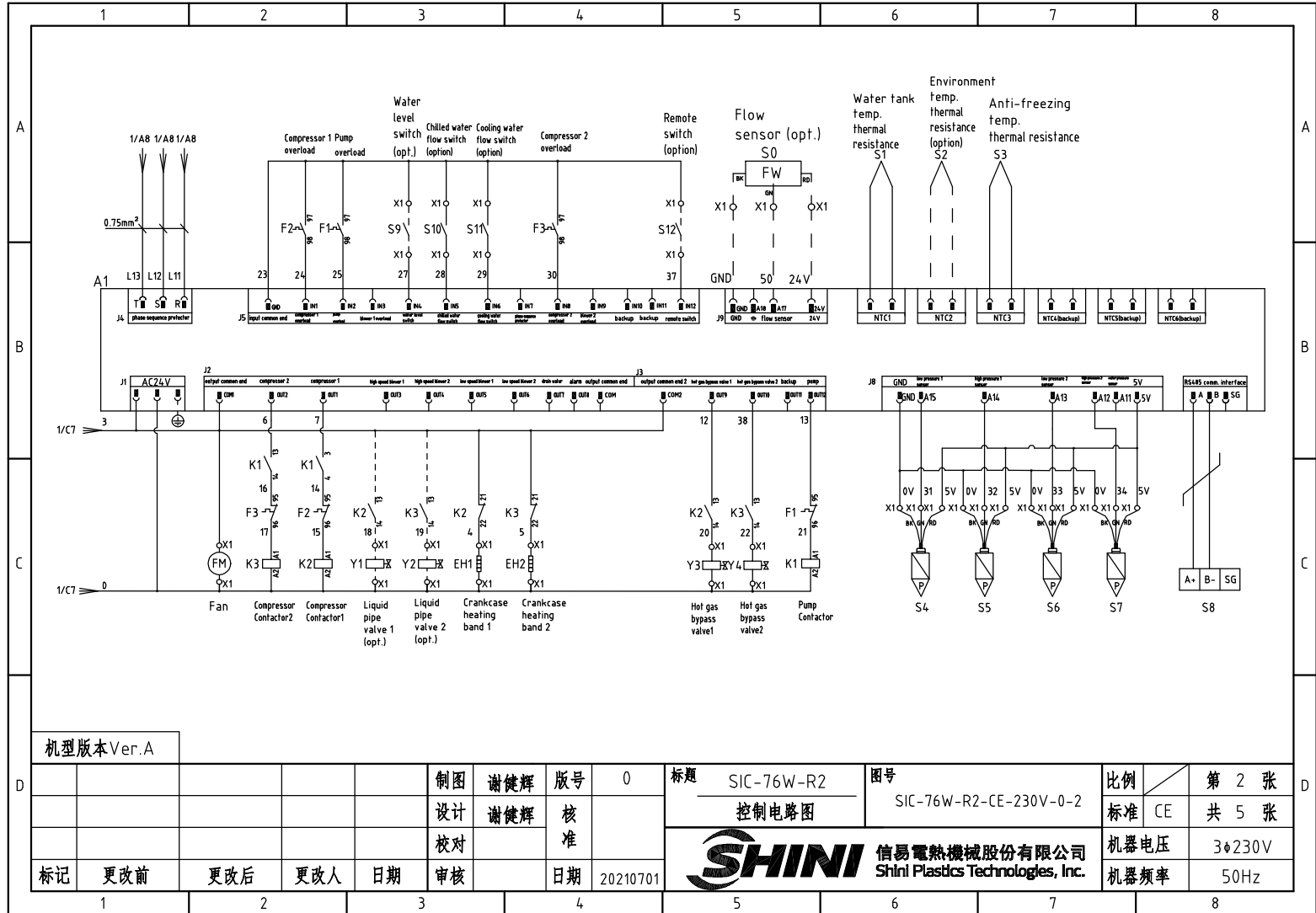
比例 1:1
标准 CE

第 1 张
共 5 张

SHINI 信易电热机械股份有限公司
Shini Plastics Technologies, Inc.

机器电压 3φ230V
机器频率 50Hz

1 2 3 4 5 6 7 8

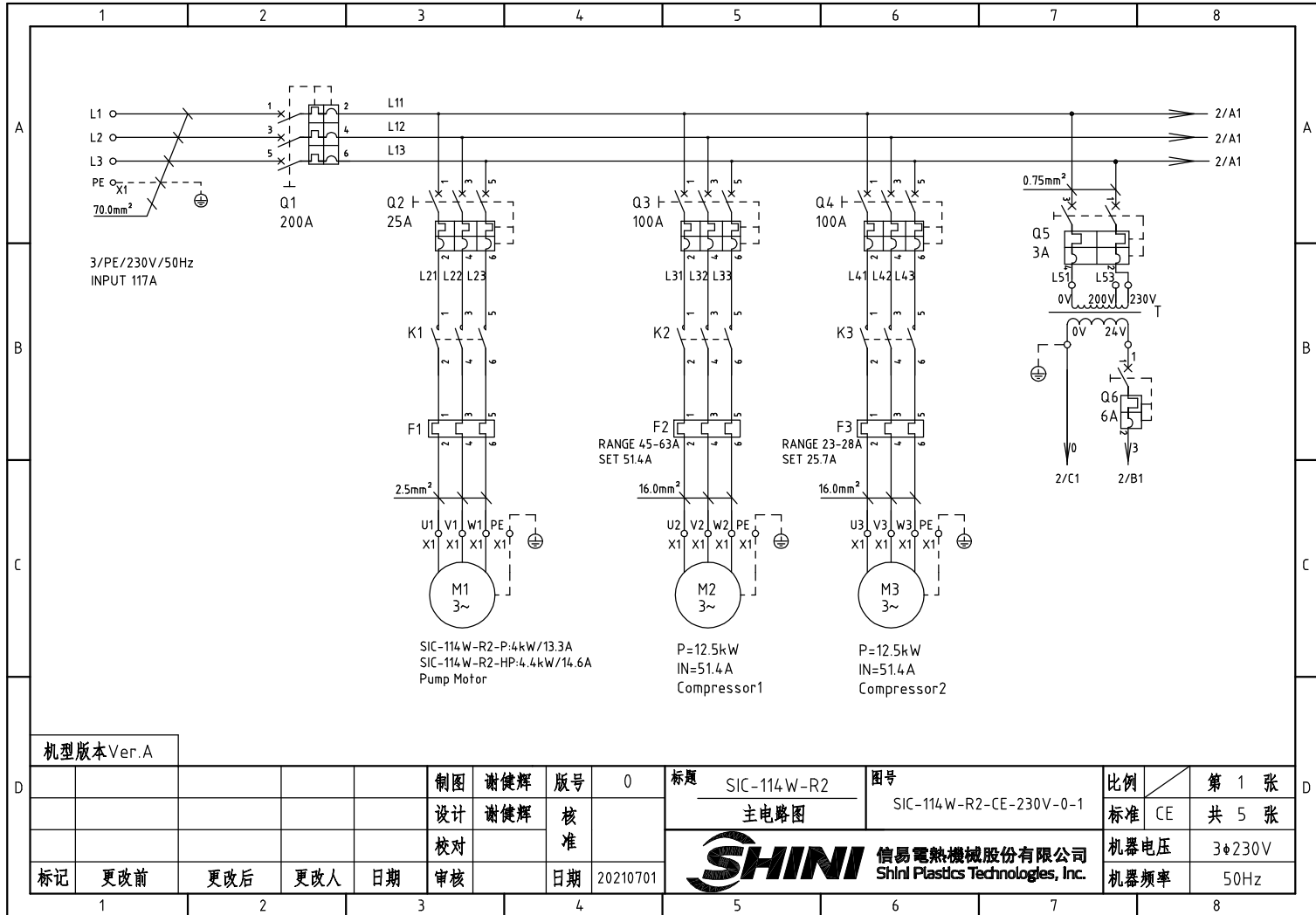


机型版本 Ver. A

制图	谢健辉	版号	0
设计	谢健辉	核准	
校对		核准	
标记	更改前	更改后	更改人
	日期	审核	日期
	20210701		

标题	SIC-76W-R2 控制电路图	图号	SIC-76W-R2-CE-230V-0-2
信易电热机械股份有限公司 Shini Plastics Technologies, Inc.		比例	第 2 张
		标准	CE 共 5 张
		机器电压	3φ230V
		机器频率	50Hz

1		2		3		4		5		6		7		8			
NO.	Symbol	Name		Manufacturer		Type		Specification		Number	Material number		Remark				
A	1	Q1	Breaker interlock	ABB	A1A125TMF100	100A	1	YE41110200000									
	2	Q2	Circuit breaker	TECO	BM-63C/3020S	20A	1	YE40302003000									
	3	Q3 Q4	Circuit breaker	TECO	BM-100D/3080S	80A	2	YE40308003000									
	4	Q5	Circuit breaker	TECO	BM-63C/2003S	3A	1	YE40200203000									
	5	Q6	Circuit breaker	TECO	BM-63C/1006S	6A	1	YE40100600100									
	6	K1	Contactora	SIEMENS	3RT6017-1AB01	24 VAC	1	YE00601702500	SIC-76W-R2-P								
	7	K1	Contactora	SIEMENS	3RT6018-1AB01	24 VAC	1	YE00601802500	SIC-76W-R2-HP								
B	8	K2 K3	Contactora	SIEMENS	3RT5036-1AC20	24 VAC	2	YE00503602600									
	9		Auxiliary contact	SIEMENS	3RH6911-1HA11	1NC+1NO	1	YE00691100100									
	10		Auxiliary contact	SIEMENS	3RH5921-1EA11	1NC+1NO	2	YE00592103100									
	11	F1	Overload relay	SIEMENS	3RU6116-1JB0	7-10A	1	YE01167100000	SIC-76W-R2-P								
	12	F1	Overload relay	SIEMENS	3RU6116-1KB0	9-12.5A	1	YE01169125000	SIC-76W-R2-HP								
	13	F2 F3	Overload relay	SIEMENS	3RU5136-4FB0	28-40A	2	YE01513600100									
	14	T	Transformer	JIUXIN	IN=230V/200V OUT=24V	180VA	1	YE70023005400									
	15	A1	Controller	PUNP	Double pressure water chiller controller SP515KAL1	24VAC/DC	1	YE80317500100									
C	16	S0	Flow sensor	----	----	----		----									
	17	S1 S3	Anti-freeze temp. thermal resistance	PUNP	RTD	Φ4X85 4M 1/4PT	2	YE90001400700									
	18	S5 S7	High pressure sensor	----	----	----	2	----					(1)				
	19	S4 S6	Low pressure sensor	----	----	----	2	----					(1)				
	20	S8	Comm. interface board RS-485 (double Dsub-9pin connector)	YUYUN	----	----	1	YE90048501200					(1)				
	21		Shell RS-485 (SAL-700G-A-19) ver.0	BINCHEG	----	----	1	YR40048500000					(1)				
	22	S9	Water level switch	----	----	----	1	----									
	23	S10	Chilled water flow switch	----	----	----	1	----					(1)				
	24	S11	Cooling water flow switch	----	----	----	1	----					(1)				
	25	S12	Remote switch	----	----	----	1	----					(1)(5)				
机型版本 Ver. A		Note: (1) Materials not in the control box; (2) Optional liquid pipe valve;															
D					制图	谢健辉	版号	0	标题	SIC-76W-R2		图号			比例	第 4 张	
					设计	谢健辉	核		电气元件明细表		SIC-76W-R2-CE-230V-0-4		标准	CE	共 5 张		
					校对		准		 信易電熱機械股份有限公司 Shini Plastics Technologies, Inc.		机器电压		3φ230V				
	标记	更改前	更改后	更改人	日期	审核	日期	20210701			机器频率		50Hz				
1		2		3		4		5		6		7		8			



机型版本 Ver.A

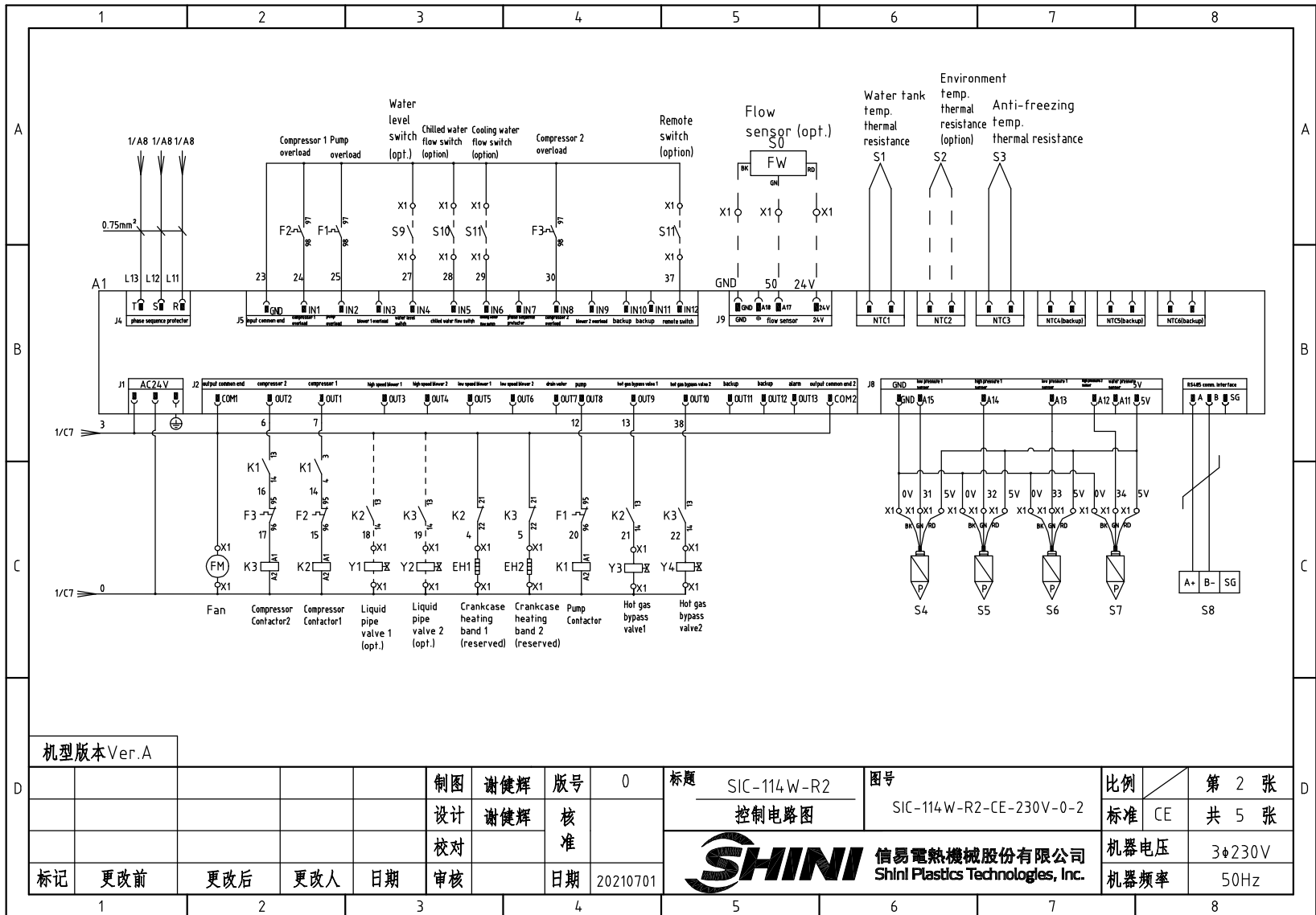
制图	谢健辉	版号	0
设计	谢健辉	核准	
校对		核准	
标记	更改前	更改后	更改人
			日期
			日期
			20210701

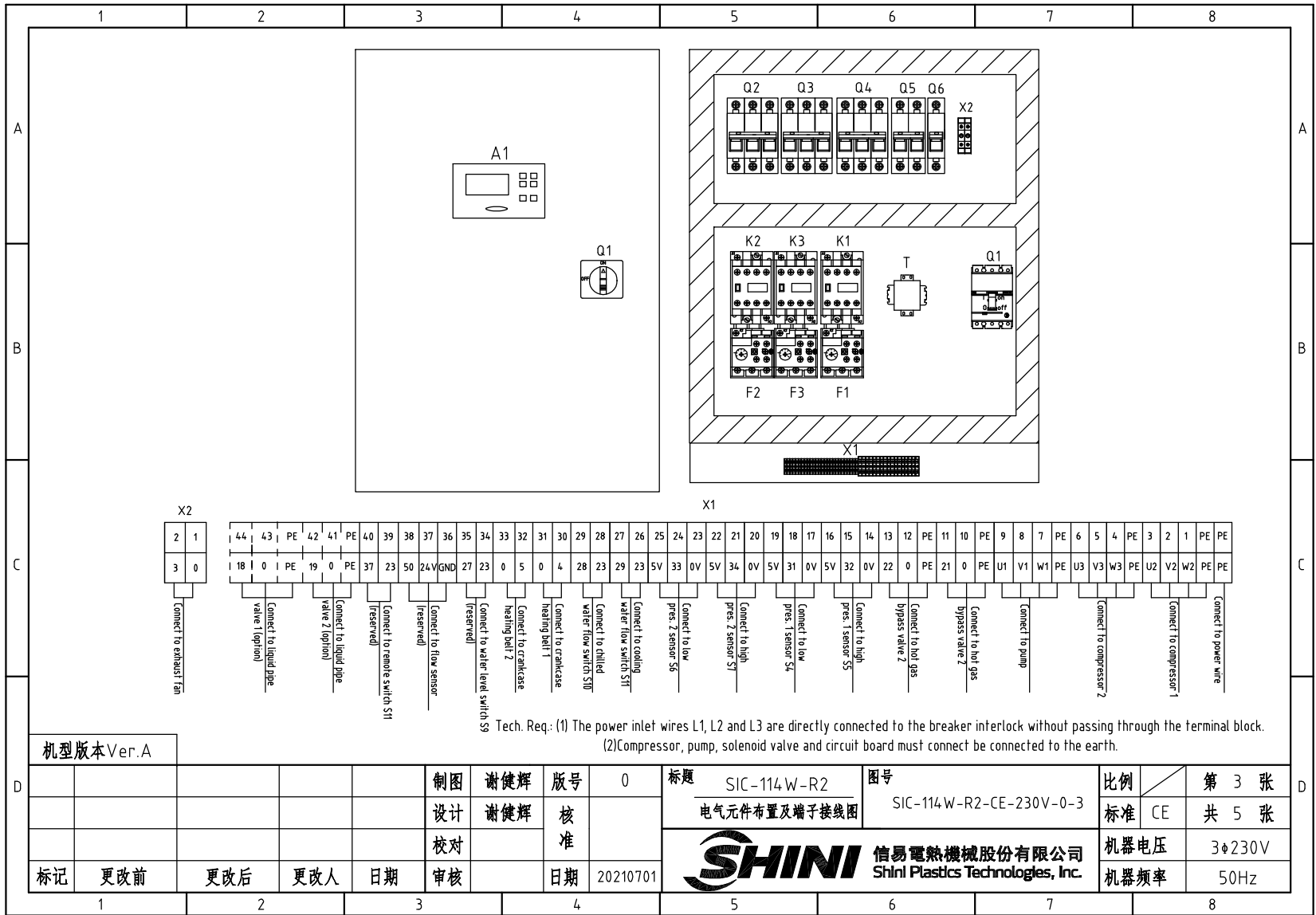
标题 SIC-114W-R2 主电路图
图号 SIC-114W-R2-CE-230V-0-1



信易電熱機械股份有限公司
Shini Plastics Technologies, Inc.

比例	第 1 张
标准	共 5 张
机器电压	3 ϕ 230V
机器频率	50Hz






65 Tech. Req.: (1) The power inlet wires L1, L2 and L3 are directly connected to the breaker interlock without passing through the terminal block.
 (2) Compressor, pump, solenoid valve and circuit board must connect be connected to the earth.

机型版本 Ver. A

				制图	谢健辉	版本号	0	标题	SIC-114W-R2	图号	SIC-114W-R2-CE-230V-0-3	比例	第 3 张
				设计	谢健辉	核准		电气元件布置及端子接线图			标准	CE	共 5 张
				校对		核准		 信易電熱機械股份有限公司 Shini Plastics Technologies, Inc.		机器电压	3φ230V		
标记	更改前	更改后	更改人	日期	审核	日期	20210701			机器频率	50Hz		

1		2		3		4		5		6		7		8	
NO.	Symbol	Name		Manufacturer		Type		Specification		Number	Material number		Remark		
A	1	Q1	Breaker interlock		ABB		A2B250TMF200/20003PFF		200A		1	YE41252200000			
	2	Q2	Circuit breaker		TECO		BM-63C/3025S		25A		1	YE40302503000			
	3	Q3 Q4	Circuit breaker		TECO		BM-100D/3100S		100A		2	YE40310003000			
	4	Q5	Circuit Breakers		TECO		BM-63C/2003S		3A		1	YE40200203000			
	5	Q6	Circuit Breakers		TECO		BM-63C/1006S		6A		1	YE40100600100			
	6	K1	Contactor		SIEMENS		3RT6025-1AC20		24VAC		1	YE00602502600		SIC-114W-R2-P	
	7	K1	Contactor		SIEMENS		3RT6026-1AC20		24VAC		1	YE00602602600		SIC-114W-R2-HP	
B	8	K2 K3	Contactor		SIEMENS		3RT5044-1AC20		24VAC		2	YE00504402600			
	9		Auxiliary contact		SIEMENS		3RH6911-1HA11		1NC+1NO		1	YE00691100100			
	10		Auxiliary contact		SIEMENS		3RH5921-1EA11		1NC+1NO		2	YE00592103100			
	11	F1	Overload relay		SIEMENS		3RU6126-4AB0		11-16A		1	YE01260110000		SIC-114W-R2-P	
	12	F1	Overload relay		SIEMENS		3RU6126-4AB0		11-16A		1	YE01260110000		SIC-114W-R2-HP	
	13	F2 F3	Overload relay		SIEMENS		3RU5146-4JB0		45-63A		2	YE01514640000			
	14	A1	Controller		PUNP		Single pressure water chiller controller SF317503A		24VAC/DC		1	YE80317500100			
15	T	Transformer		JIUXIN		IN=230V/200V OUT=24V		180VA		1	YE70023005400				
C	16	S0	Flow sensor		----		----		----		1	----		(1)(3)	
	17	S1 S3	Anti-freeze temp. thermal resistance		PUNP		RTD		Φ4X85 4M 1/4PT		2	YE90001400700			
	18	S5 S7	High pressure sensor		----		----		----		2	----		(1)	
	19	S4 S6	Low pressure sensor		----		----		----		2	----		(1)	
	20	S8	Comm. interface board RS-485 (double Dsub-9pin connector)		YUYUN		----		----		1	YE90048501200		(1)	
	21		Shell RS-485 (SAL-700G-A-19) ver.0		BINCHENG		----		----		1	YR40048500000		(1)	
	22	S9	Water level switch		----		----		----		1	----		(1)(4)	
	23	S10	Chilled water flow switch		----		----		----		1	----		(1)	
	24	S11	Cooling water flow switch		----		----		----		1	----		(1)	
	25	X1	Terminal board		HONEYWELL		SK2.5		2.5mm ²		34	YE60002503200			
机型版本 Ver. A		Note: (1) Materials not in the control box; (2) Optional liquid pipe valve;													
D					制图	谢健辉	版本号	0	标题	SIC-114W-R2		图号		比例	第 4 张
					设计	谢健辉	核		电气元件明细表	SIC-114W-R2-CE-230V-0-4			标准	CE	共 5 张
					校对		准		 信易電熱機械股份有限公司 Shini Plastics Technologies, Inc.			机器电压	3φ230V		
	标记	更改前	更改后	更改人	日期	审核	日期	20210701			机器频率	50Hz			
1		2		3		4		5		6		7		8	

1		2		3		4		5		6		7		8		
No.	Symbol	Name		Manufacturer		Type		Specification		Number	Material number		Remark			
A	26	X1	Earth terminal board		HONEYWELL		GK2.5PE		2.5mm ² PE		3	YE60002503400				
	27		Earth terminal board		HONEYWELL		GK16		16.0mm ²		6	YE60001603200				
	28		Terminal board		HONEYWELL		GK16PE		16.0mm ² PE		2	YE60001603500				
	29		Earth terminal board		HONEYWELL		GK35PE		35mm ² PE		1	YE60003503500				
	30	X2	Terminal board		HONEYWELL		SK2.5		2.5mm ²		2	YE60002503200				
	31		Terminal fittings E/GK series (honeywell)		HONEYWELL		----		----		6	YE60000003900				
	32		Terminal board		HONEYWELL		SK2.5		2.5mm ²		4	YE60002503200		(2)		
B	33		Earth terminal board		HONEYWELL		GK2.5		2.5mm ² PE		2	YE60002503400		(2)		
	34	Y1 Y2	Solenoid valve		----		----		24 VAC		2	----		(1)(2)		
	35	Y3 Y4	Solenoid valve		----		----		24 VAC		2	----		(1)		
	36	M1	Pump motor		----		----		230V 50/60Hz 4.0KW		1	---- SIC-114W-R2-P		(1)		
	37	M1	Pump motor		----		----		230V 50/60Hz 4.4KW		1	---- SIC-114W-R2-HP		(1)		
	38	M2 M3	Compressor		----		----		230V 50/60Hz 12.5kW		2	----		(1)		
	39	EH1 EH2	Crankcase heating belt		----		----		24 VAC 35W		2	----		(1)		
40	FM	Fan		----		----		24 VAC		1	----		(1)			
C																
D	机型版本 Ver.A		Note: (1) Materials not in the control box; (2) Optional liquid pipe valve;													
					制图	谢健辉	版号	0	标题	SIC-114W-R2		图号	SIC-114W-R2-CE-230V-0-5		比例	第 5 张
					设计	谢健辉	核		电气元件明细表			标准	CE	共 5 张		
					校对		准		 信易電熱機械股份有限公司 Shini Plastics Technologies, Inc.		机器电压	3φ230V				
标记	更改前	更改后	更改人	日期	审核	日期	20210701	机器频率			50Hz					