
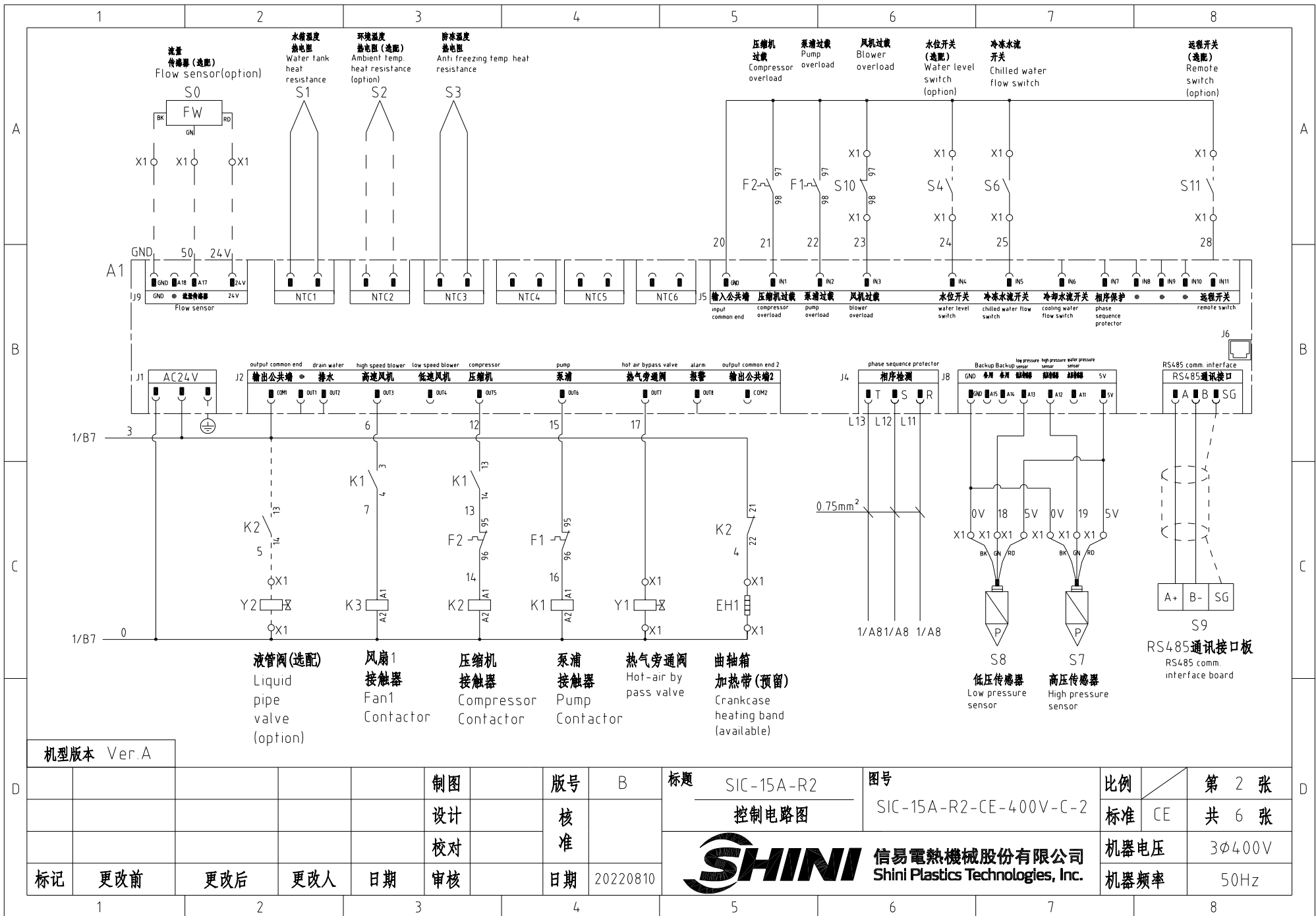


Note: When the main power voltage is 415V, the input terminal of the control transformer must be connected to the terminal of 415V power.


注：当主电源电压为415V时，控制变压器的输入端须接到415V端子

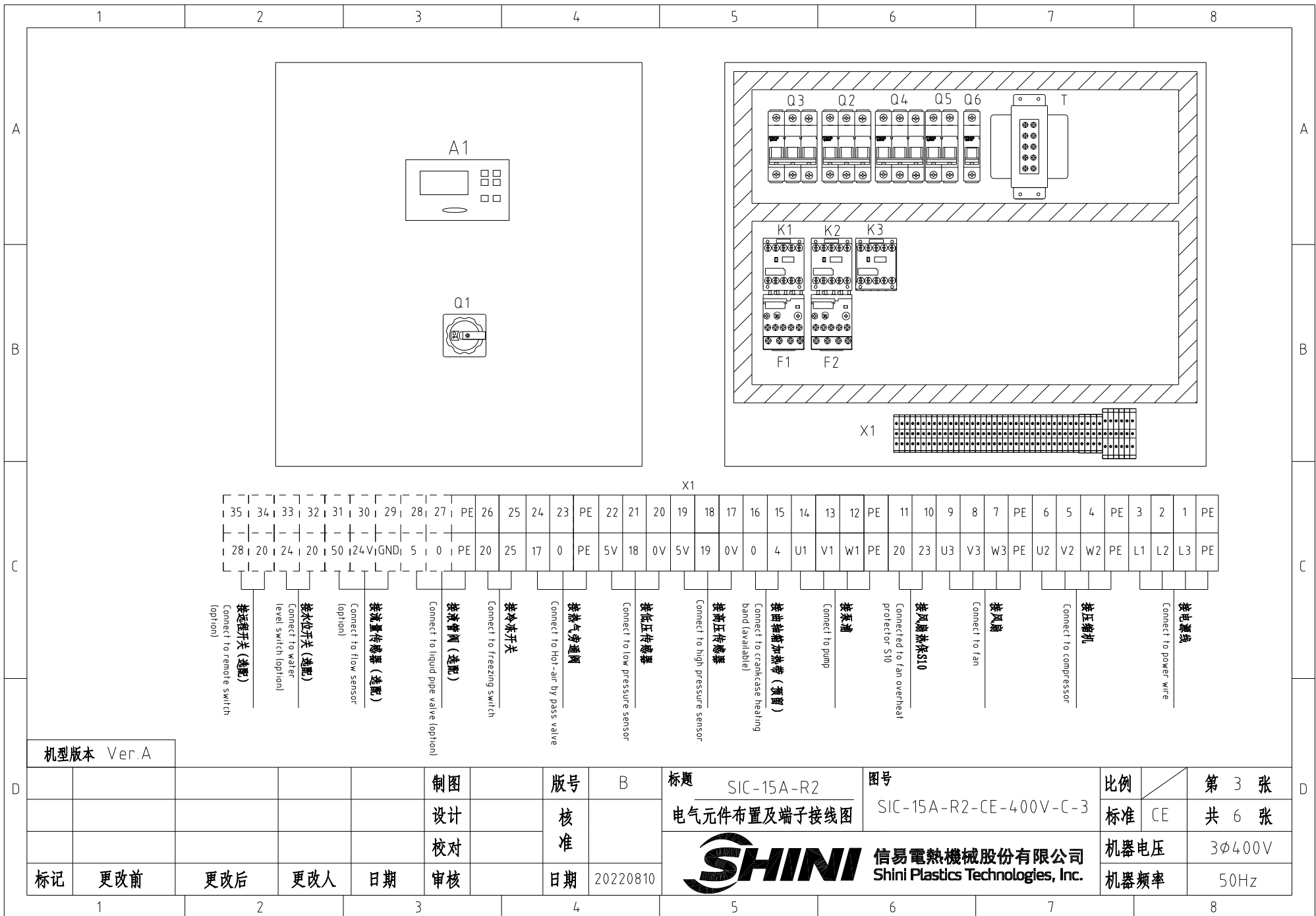
机型版本 Ver.A

						制图	版号	B	标题	SIC-15A-R2	图号	SIC-15A-R2-CE-400V-C-1	比例	第 1 张
						设计	核准		主电路图		标准	CE	共 6 张	
						校对	核准		 <b>信易電熱機械股份有限公司</b> <b>Shini Plastics Technologies, Inc.</b>		机器电压	3φ400V		
标记	更改前	更改后	更改人	日期	审核	日期	20220810	机器频率			50Hz			



机型版本 Ver.A

制图	版号	B	标题	SIC-15A-R2	图号	SIC-15A-R2-CE-400V-C-2	比例	第 2 张
设计	核准		控制电路图				标准	CE
校对	核准		 信易電熱機械股份有限公司 Shini Plastics Technologies, Inc.		机器电压	3φ400V		
标记	更改前	更改后			更改人	日期	20220810	机器频率



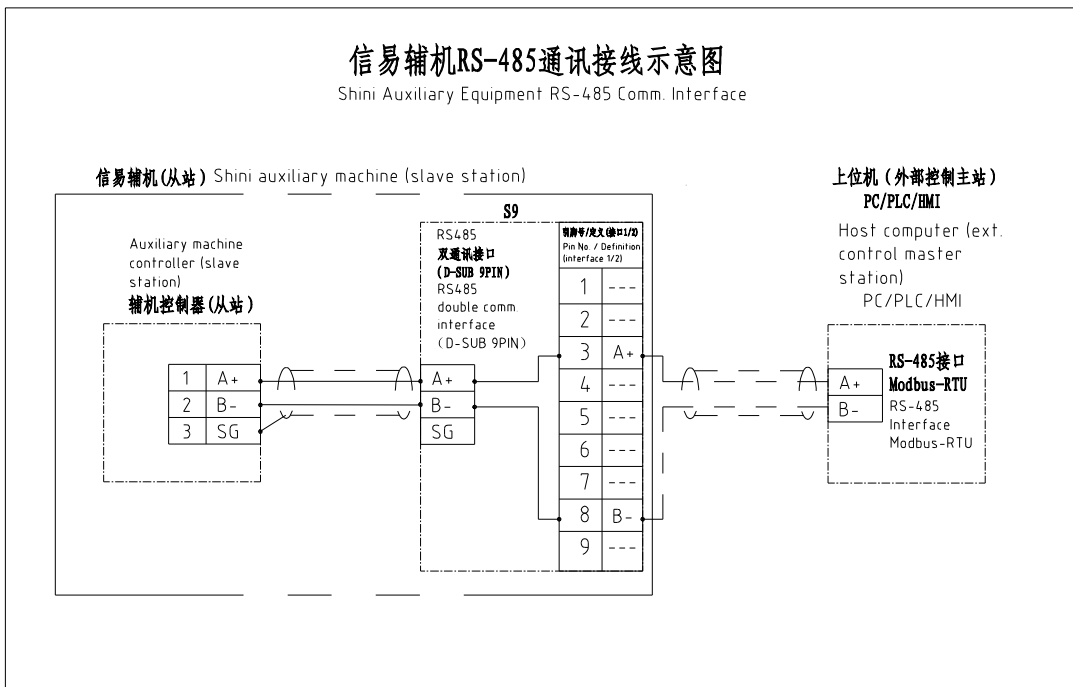
35	34	33	32	31	30	29	28	27	PE	26	25	24	23	PE	22	21	20	19	18	17	16	15	14	13	12	PE	11	10	9	8	7	PE	6	5	4	PE	3	2	1	PE
28	20	24	20	50	24	V1	GND	5	0	PE	20	25	17	0	PE	5V	18	0V	5V	19	0V	4	U1	V1	W1	PE	20	23	U3	V3	W3	PE	U2	V2	W2	PE	L1	L2	L3	PE
接远程开关 (选配) Connect to remote switch (option)		接水位开关 (选配) Connect to water level switch (option)		接流量传感器 (选配) Connect to flow sensor (option)		接液量传感器 (选配) Connect to liquid pipe valve (option)		接防冻开关 Connect to freezing switch		接热气流调节阀 Connect to Hot-air-by pass valve		接低压传感器 Connect to low pressure sensor		接高压传感器 Connect to high pressure sensor		接曲轴箱加热带 (预留) Connect to crankcase heating band (available)		接泵浦 Connect to pump		接风扇过热保护器 S10 Connected to fan overheat protector S10		接风扇 Connect to fan		接压缩机 Connect to compressor		接电源线 Connect to power wire														

机型版本 Ver.A

制图		版号		标题		图号		比例		第 3 张	
设计		核 准		SIC-15A-R2		SIC-15A-R2-CE-400V-C-3		CE		共 6 张	
校对		日期		电气元件布置及端子接线图		信易電熱機械股份有限公司 Shini Plastics Technologies, Inc.		机器电压		3φ400V	
标记		日期		20220810				机器频率		50Hz	

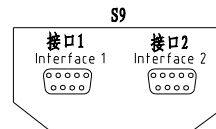
## 信易辅机RS-485通讯接线示意图

Shini Auxiliary Equipment RS-485 Comm. Interface



### 信易RS-485接口定义

Shini RS-485 interface definition



D-sub-9针接口 D-sub-9 pin interface	引脚号 Pin No.	引脚定义 Pin definition
	1	—
	2	—
	3	A+ (RS-485 信号) A+ (RS-485 signal)
	4	—
	5	—
	6	—
	7	—
	8	B- (RS-485 信号) B- (RS-485 signal)
	9	—

- 注: 1. 通讯接口: RS-485 (两线式)  
 2. 通讯协议: Modbus-RTU  
 3. 机器配备D-sub9母接头, 接口1和接口2内部并联, 功能相同, 不分主次;

Note:

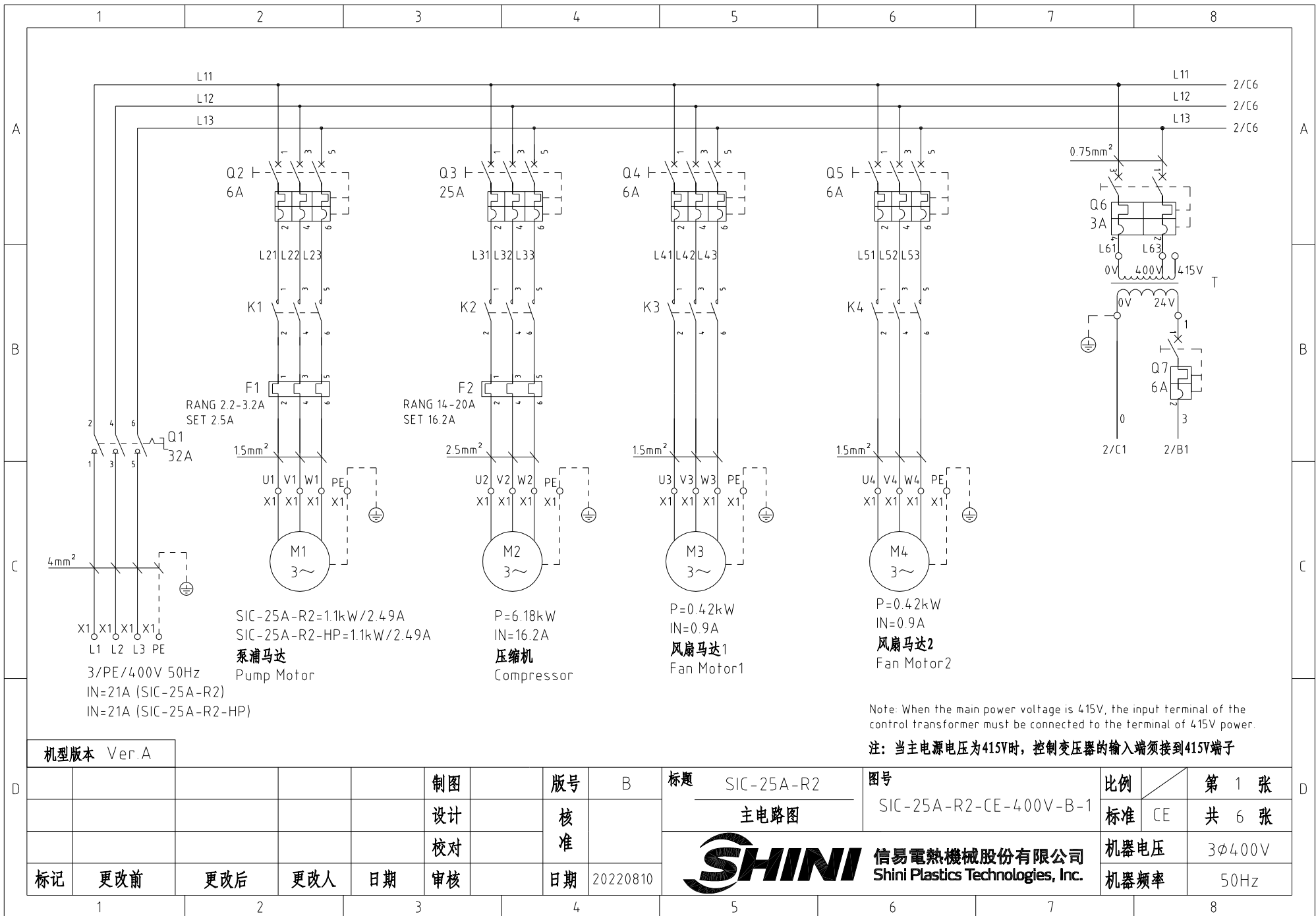
1. Comm. interface: RS-485 (two wire)  
 2. Comm. protocol: Modbus-RTU  
 3. The machine is equipped with D-sub9 female connector, interface 1 and interface 2 are connected in parallel and have the same function, which is regardless of primary and secondary.

机型版本 Ver.A

						制图	版号	B	标题	SIC-15A-R2	图号	比例	第 4 张
						设计	核准		通讯接线图	SIC-15A-R2-CE-400V-C-4	标准	CE	共 6 张
						校对	核准		信易電熱機械股份有限公司 Shini Plastics Technologies, Inc.		机器电压		3φ400V
标记	更改前	更改后	更改人	日期	审核	日期	20220810				机器频率		50Hz

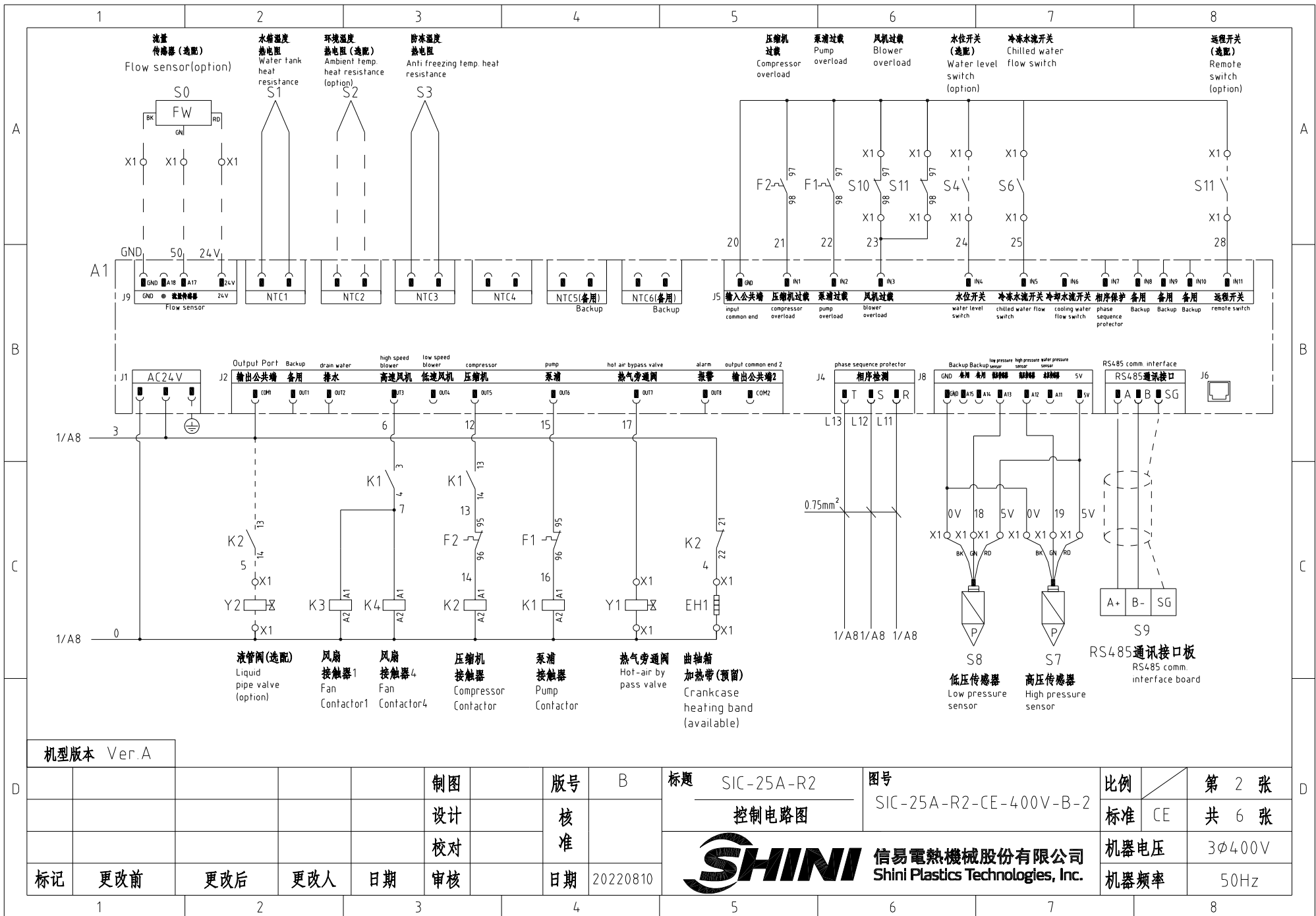
1		2		3		4		5		6		7		8		
序号/NO	符号/Symbol	名称/Name	制造商/Manufacturer	型号/Type	规格/Specification	数量/Number	物料编号/Material number	备注/Remark								
1	Q1	主电源开关/Main power switch	EATON	T0-2-1/EA/SVB	20A	1	YE10021160000									
2	Q2 Q4	断路器/Circuit breaker	TECO	BM-63C/3006S	6A	2	YE40300603000									
3	Q3	断路器/Circuit breaker	TECO	BM-63C/3020S	20A	1	YE40302003000									
4	Q5	断路器/Circuit Breakers	TECO	BM-63C/2003S	3A	1	YE40200203000									
5	Q6	断路器/Circuit Breakers	TECO	BM-63C/1006S	6A	1	YE40100600100									
6	K1 K3	接触器/Contactor	SIEMENS	3RT6015-1AB01	24 VAC	2	YE00601502500									
7	K2	接触器/Contactor	SIEMENS	3RT6017-1AB02	24 VAC	1	YE00601702600									
8		辅助触点/Auxiliary contactor	SIEMENS	3RH6911-1AA10	1NO	1	YE00691110000									
9	F1	热过载继电器/Overload relay	SIEMENS	3RU6116-1BB0	1.4-2A	1	YE01160140000	SIC-15A-R2-P								
10	F1	热过载继电器/Overload relay	SIEMENS	3RU6116-1DB0	2.2-3.2A	1	YE01160220000	SIC-15A-R2-HP								
11	F2	热过载继电器/Overload relay	SIEMENS	3RU6116-4JB0	7-10A	1	YE01167100000									
12	A1	控制器/Controller	PUNP	单压缩机水机控制器 SF317503A Controller of single-compressor chiller SF317503A	AC 24V	1	YE80317506700									
13	S1 S3	防冻温度热电阻/Anti-frozen RTD	PUNP	RTD	Φ4X85 4M 1/4PT	2	YE90001400700									
14	T	变压器/Transformer	JIUXIN	IN=400V 415V OUT=24V	120VA	1	YE70040006600									
15	S7	高压传感器/High pressure sensor	----	----	----	1	----	(1)								
16	S8	低压传感器/Low pressure sensor	----	----	----	1	----	(1)								
17	S9	通信接口板RS-485 (双Dsub-9pin接头) Communication interface board RS-485 (double Dsub-9pin connector)	----	----	----	1	YE90048501200	(1)								
18		外壳RS485(SAL-7000-A-19) 0版 Shell RS485(SAL-7000-A-19)0	----	----	----	1	YR40048500000	(1)								
19	X1	端子排/Terminal board	HONEYWELL	SK2.5	2.5mm <sup>2</sup>	25	YE60002503200									
20		接地端子排/Grounding terminal board	HONEYWELL	GK2.5	2.5mm <sup>2</sup> PE	4	YE60002503400									
21		端子排/Terminal board	HONEYWELL	SK2.5	2.5mm <sup>2</sup>	2	YE60002503200	(2)								
22		终端固定件/E/GK系列(霍尼韦尔) Terminal fittings E/GK series(honeywell)	HONEYWELL	----	----	5	YE60000003900									
23		接地端子排/Grounding terminal board	HONEYWELL	GK2.5	2.5mm <sup>2</sup> PE	1	YE60002503400	(2)								
24		端子排/Terminal board	HONEYWELL	SK2.5	2.5mm <sup>2</sup>	2	YE60002503200	(3)								
25		端子排/Terminal board	HONEYWELL	SK2.5	2.5mm <sup>2</sup>	3	YE60002503200	(4)								
机型版本 Ver.A		注: (1)表示非电控箱内材料, (2)选配液管阀, (3)选配水位开关, (4)选配流量传感器, (5)选配远程开关。 Notes: (1)Means it's not the material inside the control box.(2)Optional liquid pipe valve. (3)Optional water level switch. (4)Optional flow sensor. (5)Optional remote switch.														
				制图	版本号 B		标题 SIC-15A-R2		图号		比例		第 5 张		D	
				设计	核 准		电气元件明细表一		SIC-15A-R2-CE-400V-C-5		标准 CE		共 6 张			
				校对			 <b>信易電熱機械股份有限公司</b> <b>Shini Plastics Technologies, Inc.</b>		机器电压		3φ400V					
标记		更改前	更改后	更改人	日期	20220810			机器频率		50Hz					
1		2		3		4		5		6		7		8		

1		2		3		4		5		6		7		8	
序号/NO	符号/Symbol	名称/Name			制造商/Manufacturer		型号/Type		规格/Specification		数量/Number	物料编号/Material number		备注/Remark	
26		端子排/Terminal board			HONEYWELL		SK2.5		2.5mm <sup>2</sup>		2	YE60002503200		(5)	
27	Y1	电磁阀/Solenoid valve			----		----		24VAC		1	----		(1)	
28	Y2	电磁阀/Solenoid valve			----		----		24VAC		1	----		(1)	
29	M1	泵浦马达/Pump motor			----		----		400V 50/60Hz 0.75KW		1	---- SIC-15A-R2-P		(1)	
30	M1	泵浦马达/Pump motor			----		----		400V 50/60Hz 1.1KW		1	---- SIC-15A-R2-HP		(1)	
31	M2	压缩机/Compressor			----		----		400V 50/60Hz 3.8kW		1	----		(1)	
32	M3	风扇马达/Fan motor			----		----		400V 50/60Hz 0.23kW		1	----		(1)	
33	EH1	曲轴箱加热带/Crankcase heating band			----		----		24VAC 35W		1	----		(1)	
34	S0	流量传感器/Flow sensor			----		----		----		1	----		(1)(5)	
35	S4	水位开关/Water level switch			----		----		----		1	----		(1)(2)	
36	S6	冷冻水流开关/Chilled water flow switch			----		----		----		1	----		(1)	
机型版本 Ver.A		注: (1)表示非电控箱内材料, (2)选配液管阀, (3)选配水位开关, (4)选配流量传感器, (5)选配远程开关。 Notes: (1)Means it's not the material inside the control box (2)Optional liquid pipe valve (3)Optional water level switch (4)Optional flow sensor (5)Optional remote switch													
					制图		版本号	B	标题 SIC-15A-R2		图号		比例	第 6 张	
					设计		核		电气元件明细表二		SIC-15A-R2-CE-400V-C-6		标准	CE	共 6 张
					校对		准		 信易電熱機械股份有限公司 Shini Plastics Technologies, Inc.		机器电压		3φ400V		
标记	更改前	更改后	更改人	日期	审核	日期	20220810	机器频率			50Hz				
1		2		3		4		5		6		7		8	



机型版本 Ver.A

					制图	版号	B	标题	SIC-25A-R2	图号	SIC-25A-R2-CE-400V-B-1	比例	第 1 张
					设计	核准		主电路图		标准	CE	共 6 张	
					校对	核准		<b>信易電熱機械股份有限公司</b> <b>Shini Plastics Technologies, Inc.</b>		机器电压	3φ400V		
标记	更改前	更改后	更改人	日期	审核	日期	20220810		机器频率	50Hz			

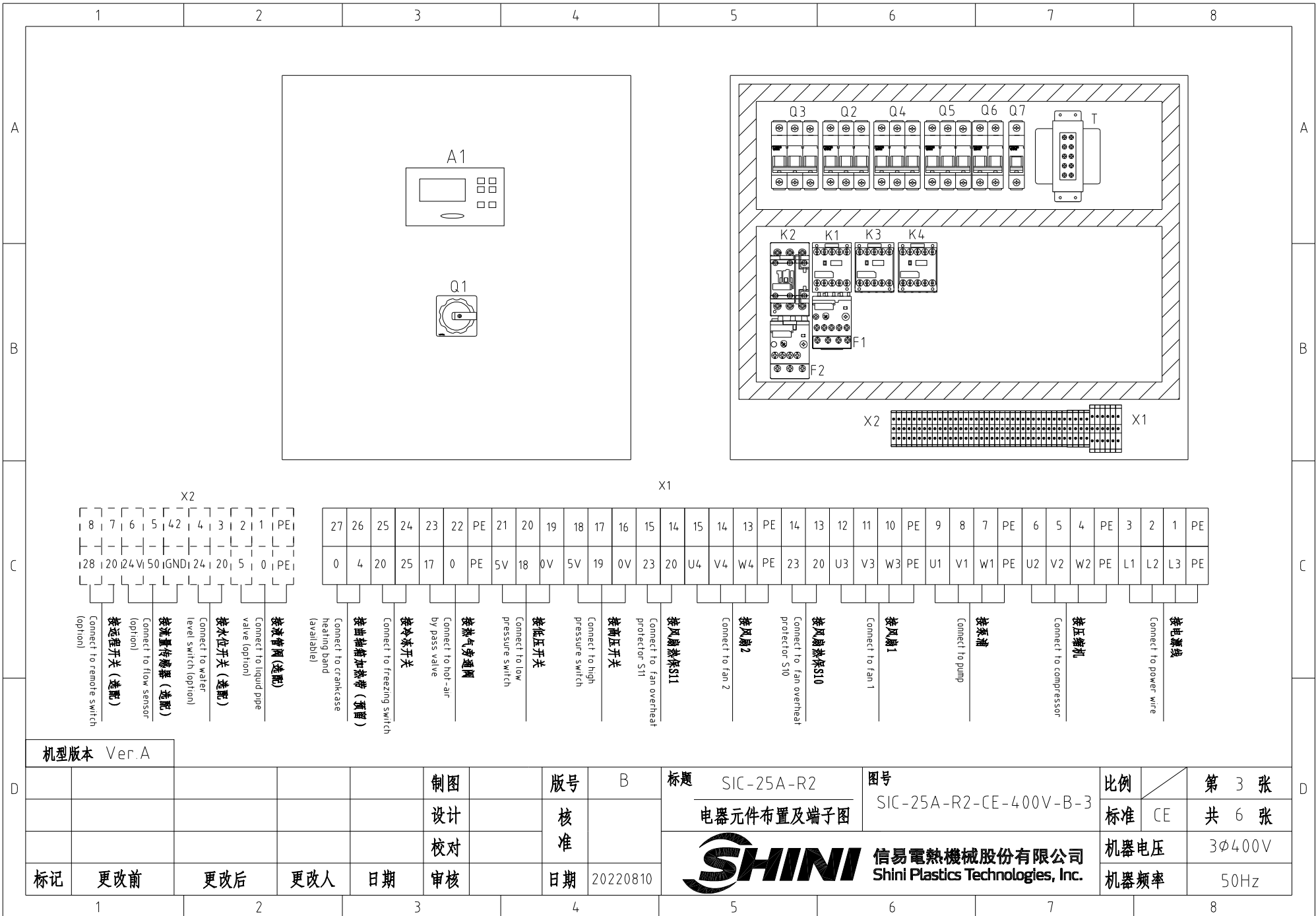


机型版本 Ver.A

					制图	版本号	B	标题	SIC-25A-R2	图号	SIC-25A-R2-CE-400V-B-2	比例	第 2 张
					设计	核准		控制电路图				标准	共 6 张
					校对	核准						机器电压	3φ400V
标记	更改前	更改后	更改人	日期	审核	日期	20220810					机器频率	50Hz







8	7	6	5	4	3	2	1	PE	
128	120	124	50	IGND	124	20	5	0	PE
接液管阀 (选配) Connect to liquid pipe valve (option)									
接水位开关 (选配) Connect to water level switch (option)									
接流量传感器 (选配) Connect to flow sensor (option)									
接远程开关 (选配) Connect to remote switch (option)									

27	26	25	24	23	22	PE	21	20	19	18	17	16	15	14	15	14	13	PE	14	13	12	11	10	PE	9	8	7	PE	6	5	4	PE	3	2	1	PE																																																					
0	4	20	25	17	0	PE	5V	18	0V	5V	19	0V	23	20	U4	V4	W4	PE	23	20	U3	V3	W3	PE	U1	V1	W1	PE	U2	V2	W2	PE	L1	L2	L3	PE																																																					
接热气流调节阀 Connect to hot-air by pass valve									接低压开关 Connect to low pressure switch									接高压开关 Connect to high pressure switch									接风扇过热保护器 S11 Connect to fan overhear protector S11									接风扇2 Connect to fan 2									接风扇过热保护器 S10 Connect to fan overhear protector S10									接风扇1 Connect to fan 1									接泵浦 Connect to pump									接压缩机 Connect to compressor									接电源线 Connect to power wire								

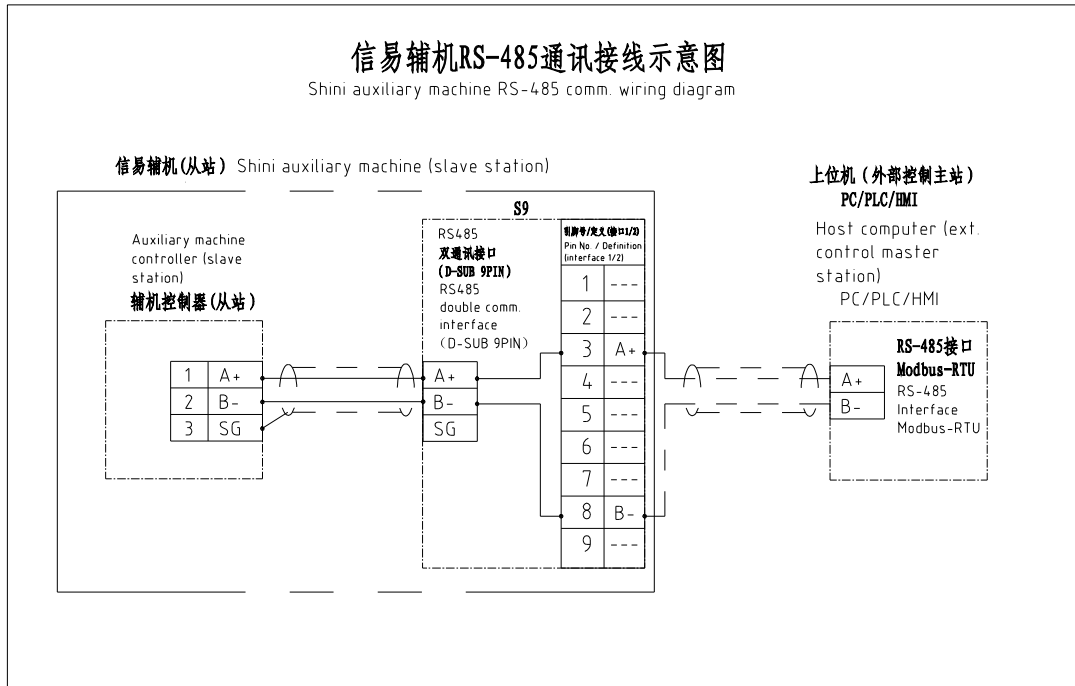
机型版本 Ver.A

制图		版号		标题		图号		比例		第 3 张	
设计		B		SIC-25A-R2		SIC-25A-R2-CE-400V-B-3		CE		共 6 张	
校对		核准		电器元件布置及端子图		SHINI 信易電熱機械股份有限公司 Shini Plastics Technologies, Inc.		机器电压		3φ400V	
标记		日期		20220810				机器频率		50Hz	

1	2	3	4	5	6	7	8
---	---	---	---	---	---	---	---

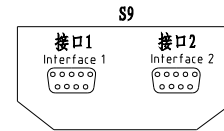
## 信易辅机RS-485通讯接线示意图

Shini auxiliary machine RS-485 comm. wiring diagram



### 信易RS-485接口定义

Shini RS-485 interface definition



D-sub-9针接口 D-sub-9 pin interface	引脚号 Pin No.	引脚定义 Pin definition
	1	—
	2	—
	3	A+ (RS-485 信号) A+ (RS-485 signal)
	4	—
	5	—
	6	—
	7	—
	8	B- (RS-485 信号) B- (RS-485 signal)
	9	—

- 注: 1. 通讯接口: RS-485 (两线式)  
 2. 通讯协议: Modbus-RTU  
 3. 机器配备D-sub9母接头, 接口1和接口2内部并联, 功能相同, 不分主次;

Note:  
 1 Comm. interface: RS-485 (two wire)  
 2 Comm. protocol: Modbus-RTU  
 3. The machine is equipped with D-sub9 female connector; interface 1 and interface 2 are connected in parallel and have the same function, which is regardless of primary and secondary.

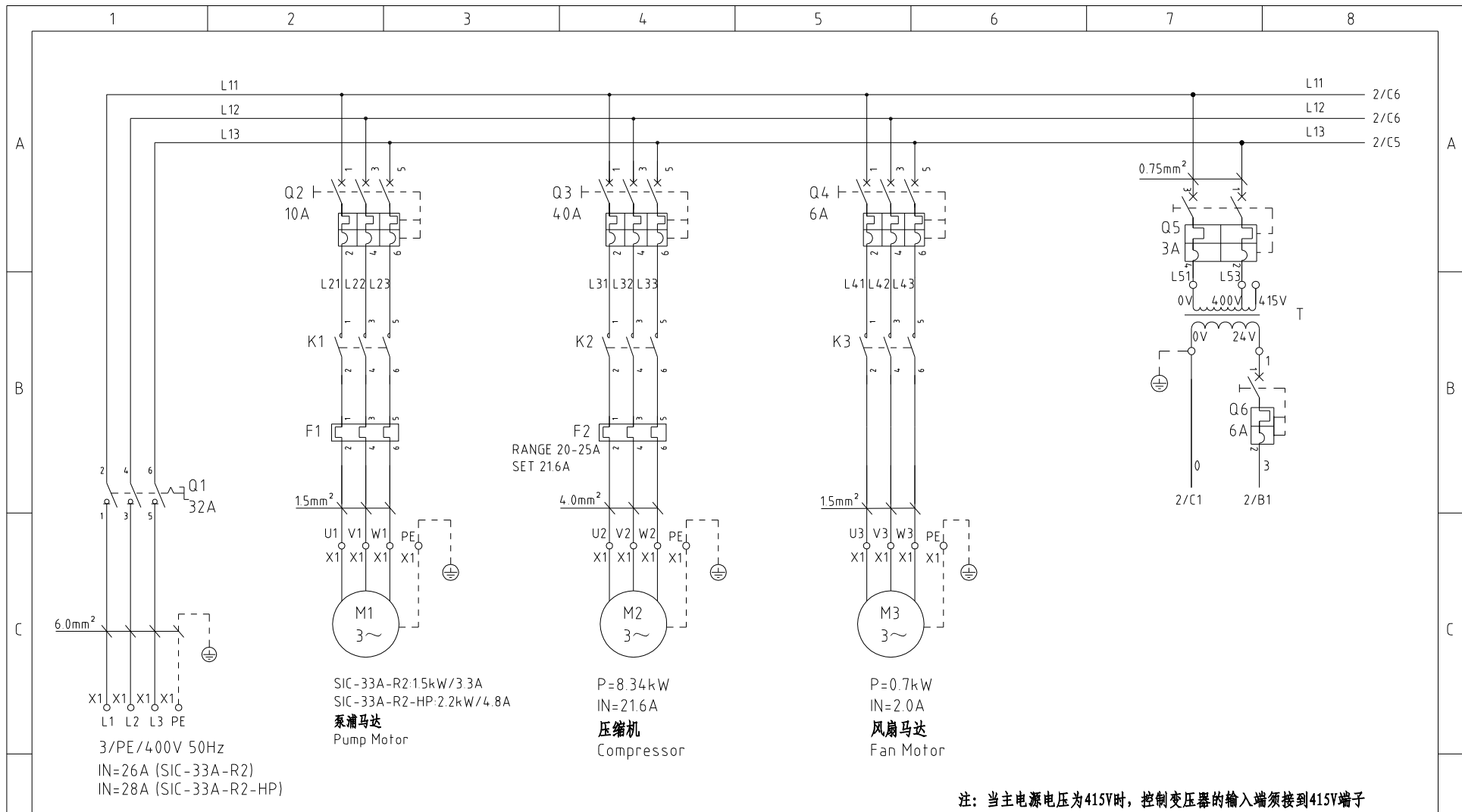
机型版本 Ver.A

						制图	版号	B	标题	SIC-25A-R2	图号	SIC-25A-R2-CE-400V-B-4	比例	第 4 张
						设计	核准		通讯接线图		标准	CE	共 6 张	
						校对	核准				机器电压	3φ400V		
标记	更改前	更改后	更改人	日期	审核	日期	20220810				机器频率	50Hz		



1		2		3		4		5		6		7		8	
序号/NO	符号/Symbol	名称/Name		制造商/Manufacturer		型号/Type		规格/Specification		数量/Number	物料编号/Material number		备注/Remark		
1	Q1	主电源开关/Main power switch		EATON		P1-32/EA/SVB		32A		1	YE10323200000				
2	Q3	断路器/Circuit breaker		TECO		BM-63C/3025S		25A		1	YE40302503000				
3	Q2 Q4 Q5	断路器/Circuit breaker		TECO		BM-63C/3006S		6A		3	YE40300603000				
4	Q6	断路器/Circuit Breakers		TECO		BM-63C/2003S		3A		1	YE40200203000				
5	Q7	断路器/Circuit Breakers		TECO		BM-63C/1006S		6A		1	YE40100600100				
6	K1 K3 K4	接触器/Contactor		SIEMENS		3RT6016-1AB01		24 VAC		3	YE00601602500				
7		辅助触点/Auxiliary contactor		SIEMENS		3RH6911-1HA11		1NO+1NC		1	YE00691100100				
8	K2	接触器/Contactor		SIEMENS		3RT6027-1AC20		24 VAC		1	YE00602702600				
9	F1	热过载继电器/Overload relay		SIEMENS		3RU6116-1DB0		2.2-3.2A		1	YE01160220000				
10	F2	热过载继电器/Overload relay		SIEMENS		3RU6126-4BB0		14-20A		1	YE01260140000				
11	A1	控制器/Controller		PUNP		单压机冷水机控制器SF317503A Controller of single-compressor chiller		AC 24V		1	YE80317506700				
12	S1 S3	防冻温度热电阻/Anti-frozen RTD		PUNP		RTD		Φ4X85 4M 1/4PT		2	YE90001400700				
13	T	变压器/Transformer		JIUXIN		IN=400V 415V OUT=24V		120VA		1	YE70040006600				
14	S7	高压传感器/High pressure sensor		----		----		----		1	----		(1)		
15	S8	低压传感器/Low pressure sensor		----		----		----		1	----		(1)		
16	S9	通信接口板RS-485 (双Dsub-9pin接头) Communication interface board RS-485 (double Dsub-9pin connector)		----		----		----		1	YE90048501200		(1)		
17		外壳RS485 (SAL-700G-A-19) 0版 Shell RS485(SAL-700G-A-19)0		----		----		----		1	YR40048500000		(1)		
18	X1	端子排/Terminal board		HONEYWELL		SK4		4.0mm <sup>2</sup>		3	YE60000403200				
19		接地端子排/Grounding terminal board		HONEYWELL		GK5PE		4.0mm <sup>2</sup> PE		1	YE60000403500				
20		端子排/Terminal board		HONEYWELL		SK2.5		2.5mm <sup>2</sup>		24	YE60002503200				
21		接地端子排/Grounding terminal board		HONEYWELL		GK2.5		2.5mm <sup>2</sup> PE		5	YE60002503400				
22		终端固定件E/GK系列 (霍尼韦尔) Terminal fittings E/GK series(honeywell)		HONEYWELL		----		----		5	YE60000003900				
23	X2	端子排/Terminal board		HONEYWELL		SK2.5		2.5mm <sup>2</sup>		2	YE60002503200		(2)		
24		接地端子排/Grounding terminal board		HONEYWELL		GK2.5		2.5mm <sup>2</sup> PE		1	YE60002503400		(2)		
25		端子排/Terminal board		HONEYWELL		SK2.5		2.5mm <sup>2</sup>		2	YE60002503200		(3)		
机型版本 Ver.A		注: (1)表示非电控箱内材料, (2)选配液管阀, (3)选配水位开关, (4)选配流量传感器, (5)选配远程开关。 Notes: (1)Means it's not the material inside the control box. (2)Optional liquid pipe valve. (3)Optional water level switch. (4)Optional flow sensor. (5)Optional remote switch.													
				制图		版本号 B		标题 SIC-25A-R2		图号 SIC-25A-R2-CE-400V-B-5		比例		第 5 张	
				设计		核 准		电气元件明细表一				标准 CE		共 6 张	
				校对				 <b>信易電熱機械股份有限公司</b> <b>Shini Plastics Technologies, Inc.</b>				机器电压		3φ400V	
标记		更改前		更改后		更改人				日期		20220810		机器频率	
1		2		3		4		5		6		7		8	

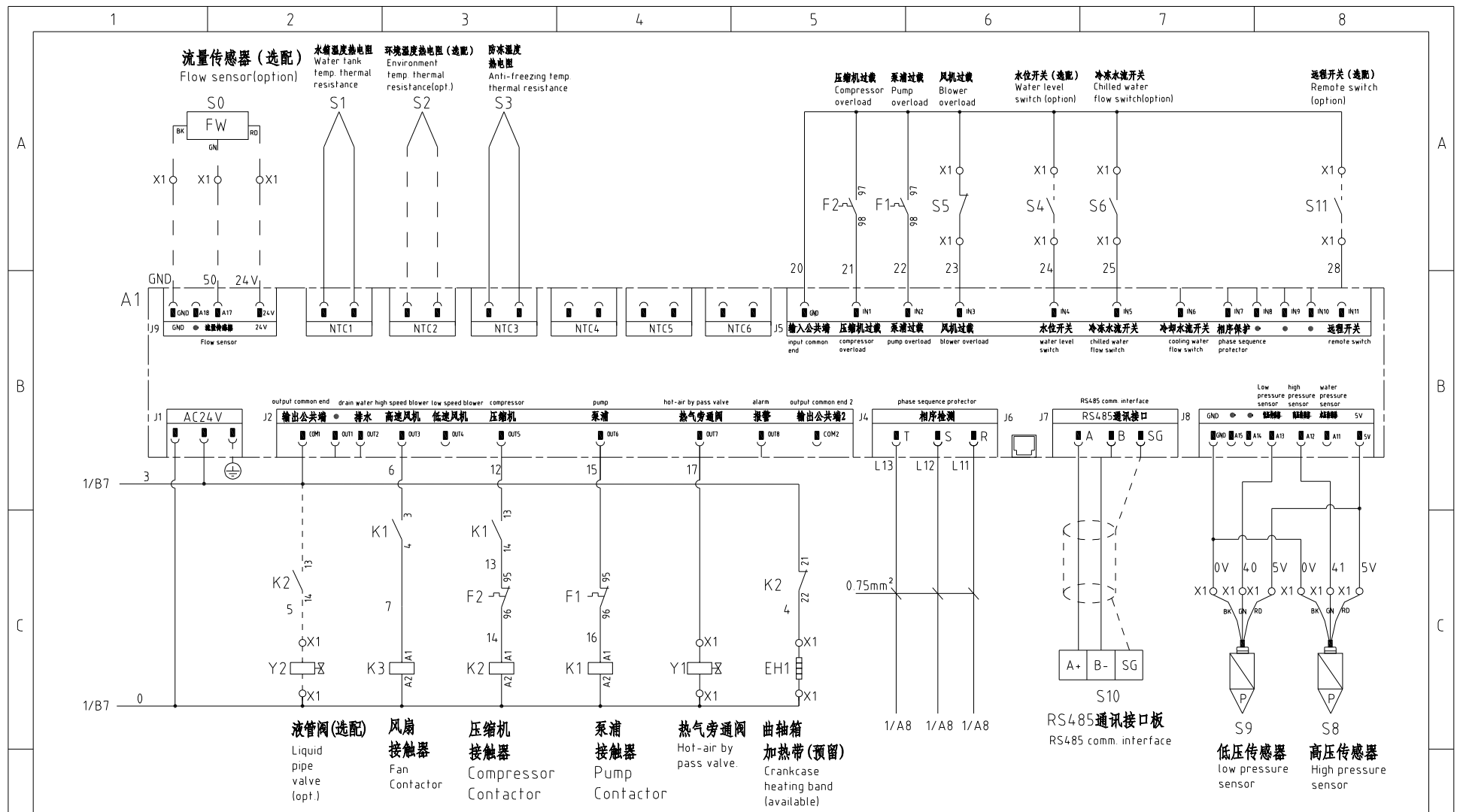





机型版本 Ver.A

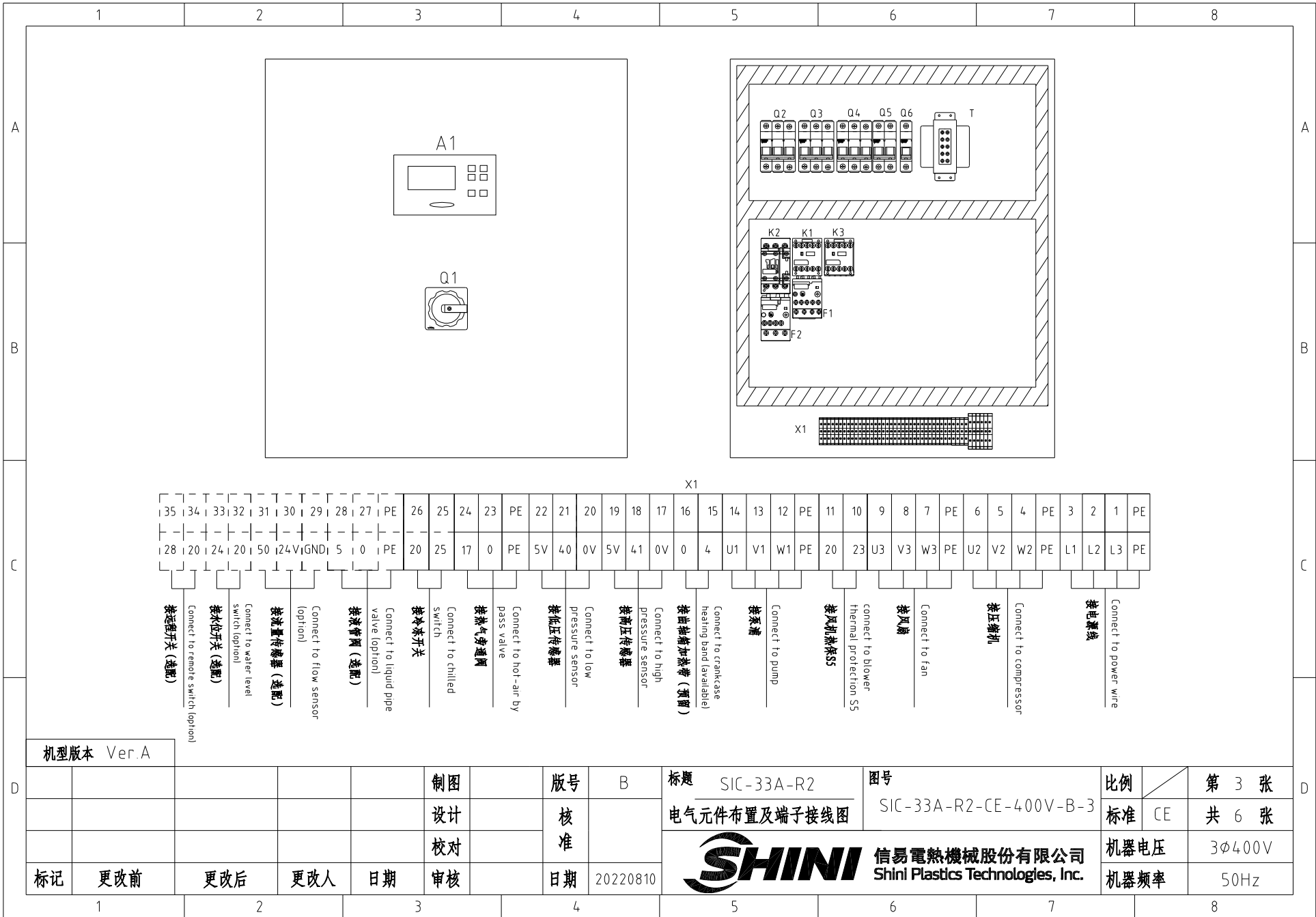
注：当主电源电压为415V时，控制变压器的输入端须接到415V端子  
 Note: When the main power voltage is 415V, the input terminal of the control transformer must be connected to the terminal of 415V power.

					制图	版号	B	标题	SIC-33A-R2	图号	SIC-33A-R2-CE-400V-B-1	比例	第 1 张
					设计	核准		主电路图				标准	CE
					校对	核准		<b>信易电热机械股份有限公司</b> <b>Shini Plastics Technologies, Inc.</b>	机器电压	3φ400V			
标记	更改前	更改后	更改人	日期	审核	日期	20220810		机器频率	50Hz			




机型版本 Ver.A

D						制图	版号	B	标题	SIC-33A-R2	图号	SIC-33A-R2-CE-4.00V-B-2	比例	第 2 张
						设计	核准		控制电路图			标准	CE	共 6 张
						校对	核准		 <b>信易电热机械股份有限公司</b> <b>Shini Plastics Technologies, Inc.</b>		机器电压	3φ400V		
	标记	更改前	更改后	更改人	日期	审核	日期	20220810			机器频率	50Hz		



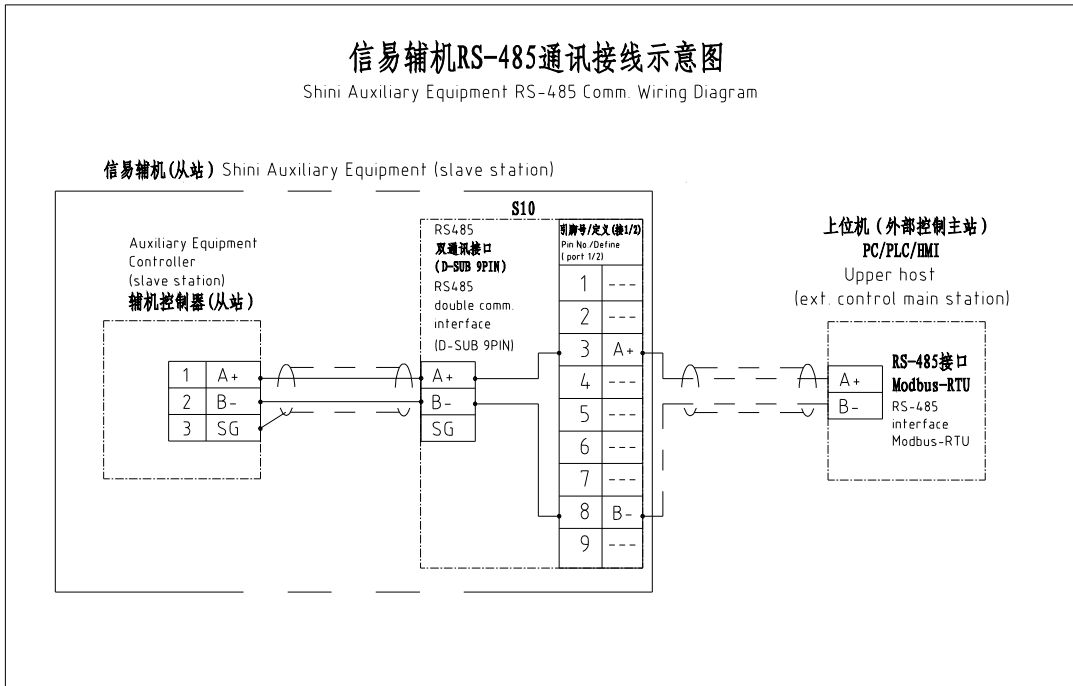
35	34	33	32	31	30	29	28	27	PE	26	25	24	23	PE	22	21	20	19	18	17	16	15	14	13	12	PE	11	10	9	8	7	PE	6	5	4	PE	3	2	1	PE	
28	20	24	20	50	24	V1	GND1	5	0	PE	20	25	17	0	PE	5V	40	0V	5V	41	0V	0	4	U1	V1	W1	PE	20	23	U3	V3	W3	PE	U2	V2	W2	PE	L1	L2	L3	PE
接远程开关 (选配) Connect to remote switch (option)		接水位开关 (选配) Connect to water level switch (option)		接流量传感器 (选配) Connect to flow sensor (option)		接液管阀 (选配) Connect to liquid pipe valve (option)		接冷冻开关 Connect to chilled switch		接蒸汽旁通阀 Connect to hot-air by pass valve		接低压传感器 Connect to low pressure sensor		接高压传感器 Connect to high pressure sensor		接曲轴箱加热器 (预留) Connect to crank-case heating band (available)		接泵浦 Connect to pump		接风机加热器 S5 connect to blower thermal protection S5		接风扇 Connect to fan		接压缩机 Connect to compressor		接电源线 Connect to power wire															

机型版本 Ver.A

					制图	版号	B	标题	SIC-33A-R2	图号	SIC-33A-R2-CE-400V-B-3		比例	第 3 张	
					设计	核准		电气元件布置及端子接线图				标准	CE	共 6 张	
					校对			 <b>信易电热机械股份有限公司</b> <b>Shini Plastics Technologies, Inc.</b>				机器电压	3φ400V		
标记	更改前	更改后	更改人	日期	审核	日期	20220810			机器频率	50Hz				

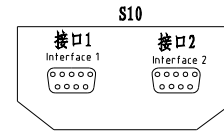
## 信易辅机RS-485通讯接线示意图

Shini Auxiliary Equipment RS-485 Comm. Wiring Diagram



### 信易RS-485接口定义

Shini RS-485 Interface Define



D-sub-9针接口 D-sub-9 pin interface	引脚号 Pin No.	引脚定义 Pin definition
	1	—
	2	—
	3	A+ (RS-485 信号) A+ (RS-485 signal)
	4	—
	5	—
	6	—
	7	—
	8	B- (RS-485 信号) B- (RS-485 signal)
	9	—

- 注: 1. 通讯接口: RS-485 (两线式)  
 2. 通讯协议: Modbus-RTU  
 3. 机器配备D-sub9母接头, 接口1和接口2内部并联, 功能相同, 不分主次;

Note:

1. Comm. interface: RS-485 (two wire)  
 2. Comm. protocol: Modbus-RTU  
 3. The machine is equipped with D-sub9 female connector, interface 1 and interface 2 are connected in parallel and have the same function, which is regardless of primary and secondary.

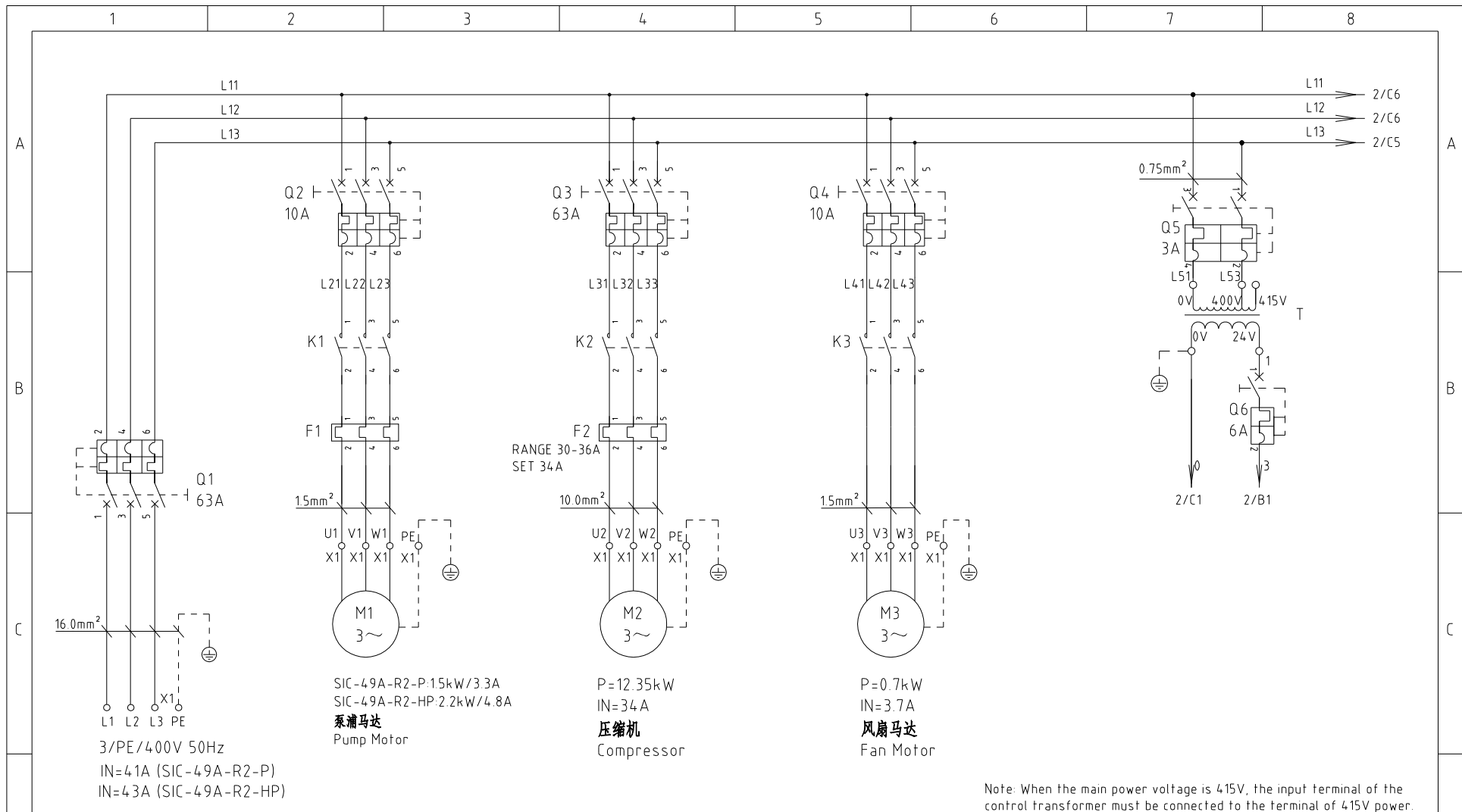
机型版本 Ver.A

						制图	版号	B	标题	SIC-33A-R2	图号	比例	第 4 张
						设计	核准		通讯接线图		SIC-33A-R2-CE-400V-B-4	标准	共 6 张
						校对	核准		信易電熱機械股份有限公司 Shini Plastics Technologies, Inc.		机器电压	3φ400V	
标记	更改前	更改后	更改人	日期	审核	日期	20220810	机器频率			50Hz		



1		2		3		4		5		6		7		8				
序号/NO	符号/Symbol	名称/Name		制造商/Manufacturer		型号/Type		规格/Specification		数量/Number	物料编号/Material number		备注/Remark					
A	1	Q1	主电源开关/Main power switch		EATON		P1-32/EA/SVB		32A		1	YE10323200000						
	2	Q2	断路器/Circuit breaker		TECO		BM-63C/3010S		10A		1	YE40301003000						
	3	Q3	断路器/Circuit breaker		TECO		BM-63C/3040S		40A		1	YE40304003000						
	4	Q4	断路器/Circuit breaker		TECO		BM-63C/3006S		6A		1	YE40300603000						
	5	Q5	断路器/Circuit breaker		TECO		BM-63C/2003S		3A		1	YE40200203000						
	6	Q6	断路器/Circuit breaker		TECO		BM-63C/1003S		3A		1	YE40100203000						
	7	K1 K3	接触器/Contactor		SIEMENS		3RT6015-1AB01		24 VAC		4	YE00601502500						
B	8		辅助触点/Auxiliary contactor		SIEMENS		3RH6911-1AA10		1NO+1NC		2	YE00691100100						
	9	K2	接触器/Contactor		SIEMENS		3RT6027-1AC20		24 VAC		1	YE00602702600						
	10	F1	热过载继电器/Overload relay		SIEMENS		3RU6116-1EB0		2.8-4A		1	YE01160280000		SIC-33A-R2				
	11	F1	热过载继电器/Overload relay		SIEMENS		3RU6116-1FB0		3.5-5A		1	YE01160350000		SIC-33A-R2-HP				
	12	F2	热过载继电器/Overload relay		SIEMENS		3RU6126-4DB0		20-25A		1	YE01260200000						
	13	A1	控制器/Controller		PUNP		单压机冷水机控制器SF317503A Single compressor water chiller controller SF317503A		AC 24 V		1	YE80317506700						
	14	T	变压器/Transformer		JIUXIN		IN=4.00V 4.15V OUT=24V		120VA		1	YE70040006600						
C	15	S0	流量传感器/Flow sensor		----		----		----		1	----		(1)(3)				
	16	S1 S3	防冻温度热电阻/Anti freezing temp. heat resistance		PUNP		RTD		Φ4X85 4M 1/4PT		2	YE90001400700						
	17	S4	水位开关/Water level switch		----		----		----		1	----		(1)(4)				
	18	S6	冷冻水流开关/Chilled water flow switch		----		----		----		1	----		(1)				
	19	S8	高压传感器/High pressure sensor		----		----		----		1	----		(1)				
	20	S9	低压传感器/Low pressure sensor		----		----		----		1	----		(1)				
	21	S10	通信接口板RS-485 (双Dsub-9pin接头) Communication interface board RS-485 (double Dsub-9pin connector)		YUYUN		----		----		1	YE90048501200		(1)				
	22		外壳RS485 (SAL-700G-A-19) 0版 Shell RS485(SAL-700G-A-19)0		BINCHENG		----		----		1	YR40048500000		(1)				
	23	S11	远程开关/Remote switch		----		----		----		1	----		(1)(5)				
	24	X1	端子排/Terminal board		HONEYWELL		GK6		6.0mm <sup>2</sup>		3	YE60000603200						
25		接地端子排/Grounding terminal board		HONEYWELL		GK6PE		6.0mm <sup>2</sup> PE		1	YE60000603500							
机型版本 Ver.A		注: (1)表示非电控箱内材料, (2)选配液管阀, (3)选配流量传感器, (4)选配水位开关, (5)选配远程开关。 Notes: (1)Means it's not the material inside the control box. (2)Stands for optional liquid pipe valve. (3)Optional Flow sensor. (4)Optional Water level switch. (5)Optional remote switch.																
D					制图		版号		B		标题		图号		比例		第 5 张	
					设计		核				SIC-33A-R2		SIC-33A-R2-CE-4.00V-B-5		标准		CE	
					校对		准				电气元件明细表一				机器电压		3φ400V	
	标记		更改前		更改后		更改人		日期		20220810		SHINI 信易电热机械股份有限公司 Shini Plastics Technologies, Inc.		机器频率		50Hz	
1		2		3		4		5		6		7		8				





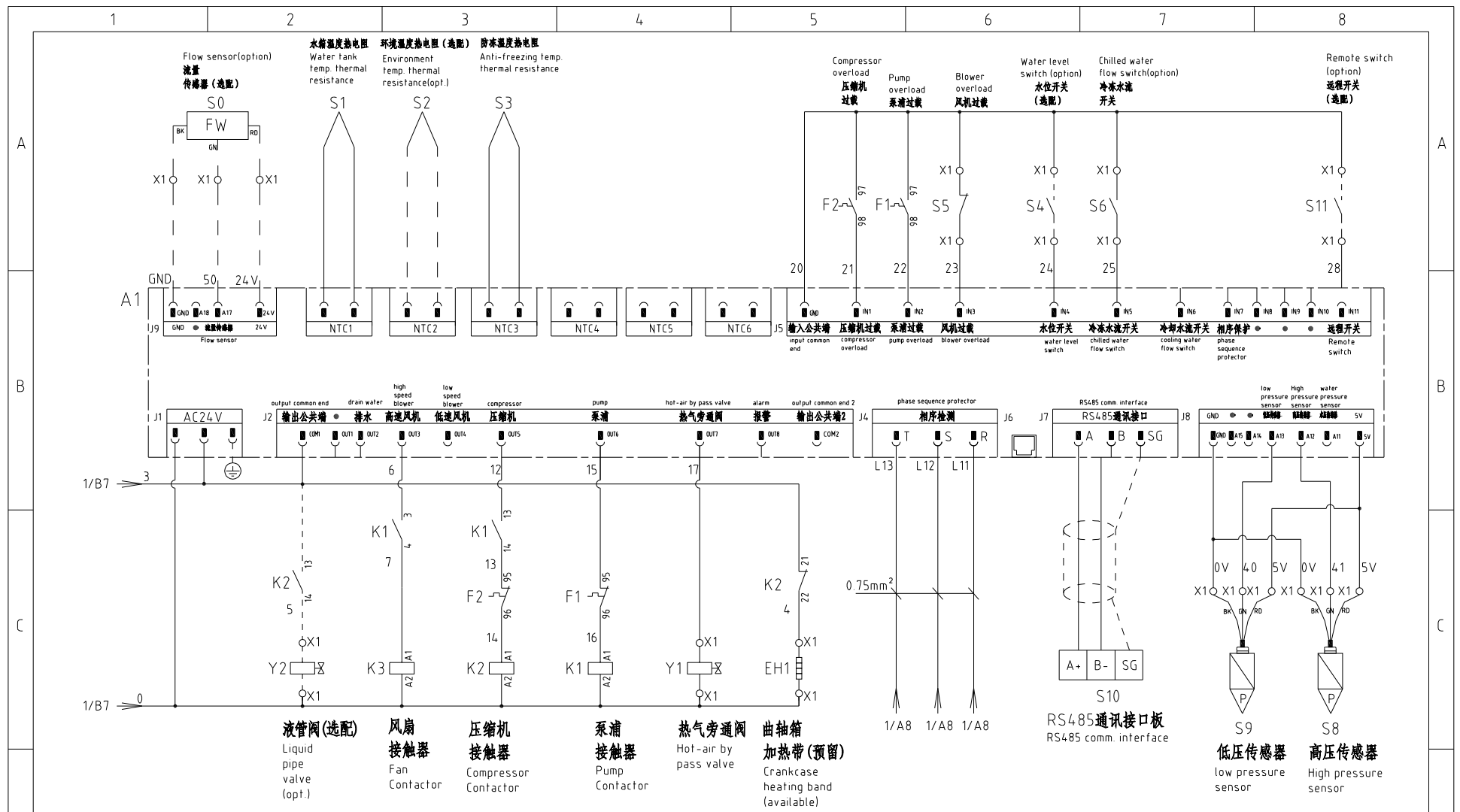
Note: When the main power voltage is 415V, the input terminal of the control transformer must be connected to the terminal of 415V power.

注: 当主电源电压为415V时, 控制变压器的输入端须接到415V端子


机型版本 Ver.A

					制图	版号	B	标题	SIC-49A-R2	图号	SIC-49A-R2-CE-400V-B-1	比例	第 1 张
					设计	核准		主电路图		标准	CE	共 6 张	
					校对	日期	20220810	<b>信易电热机械股份有限公司</b> <b>Shini Plastics Technologies, Inc.</b>	机器电压	3φ400V			
标记	更改前	更改后	更改人	日期	审核		日期		机器频率	50Hz			

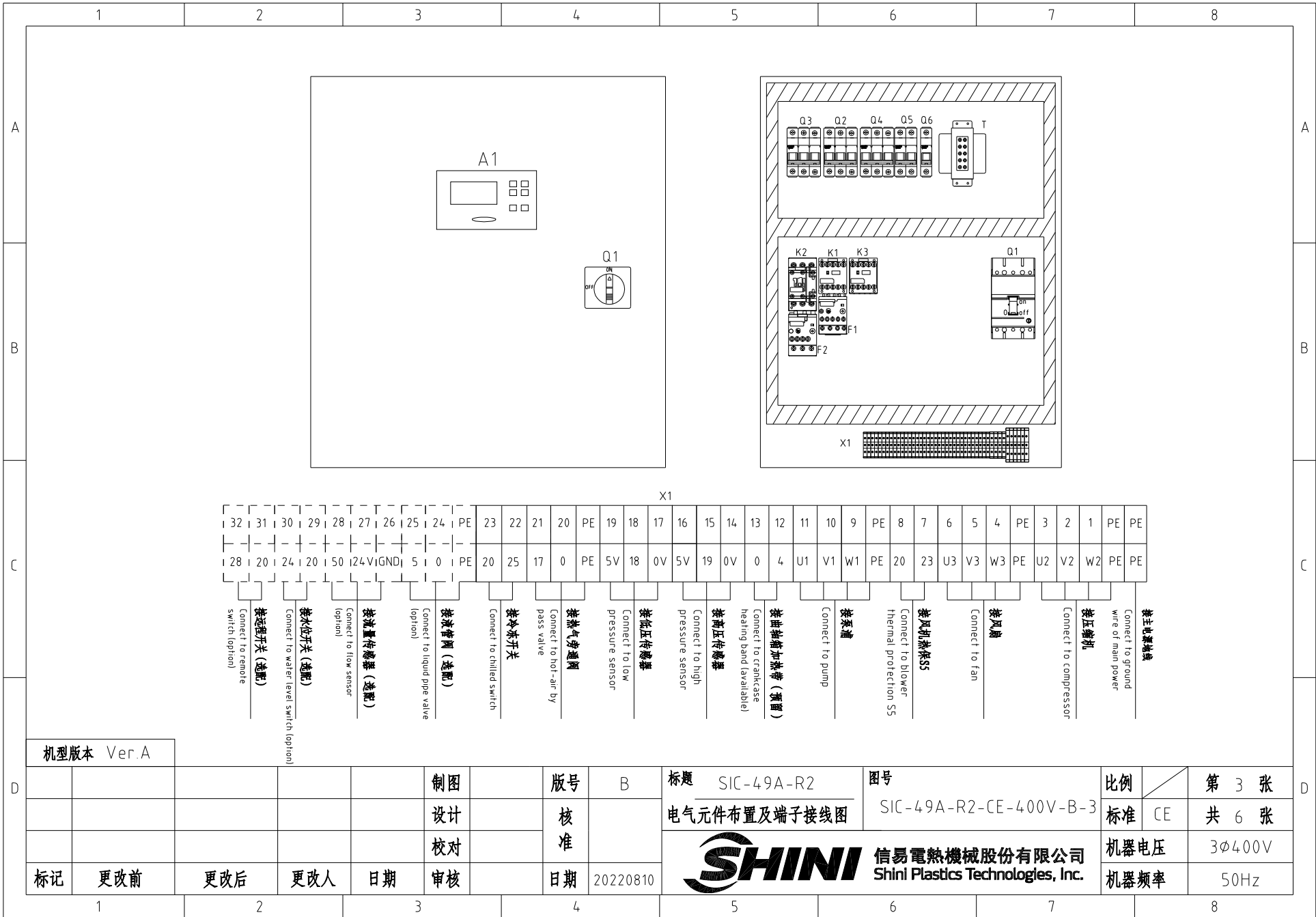
1 2 3 4 5 6 7 8



机型版本 Ver.A

				制图	版号	B	标题	SIC-4.9A-R2	图号	比例		第 2 张
				设计	核		控制电路图	SIC-4.9A-R2-CE-400V-B-2		标准	CE	共 6 张
				校对	准		 <b>信易电热机械股份有限公司</b> <b>Shini Plastics Technologies, Inc.</b>		机器电压	3φ400V		
标记	更改前	更改后	更改人	日期	审核	日期			20220810	机器频率	50Hz	

1 2 3 4 5 6 7 8

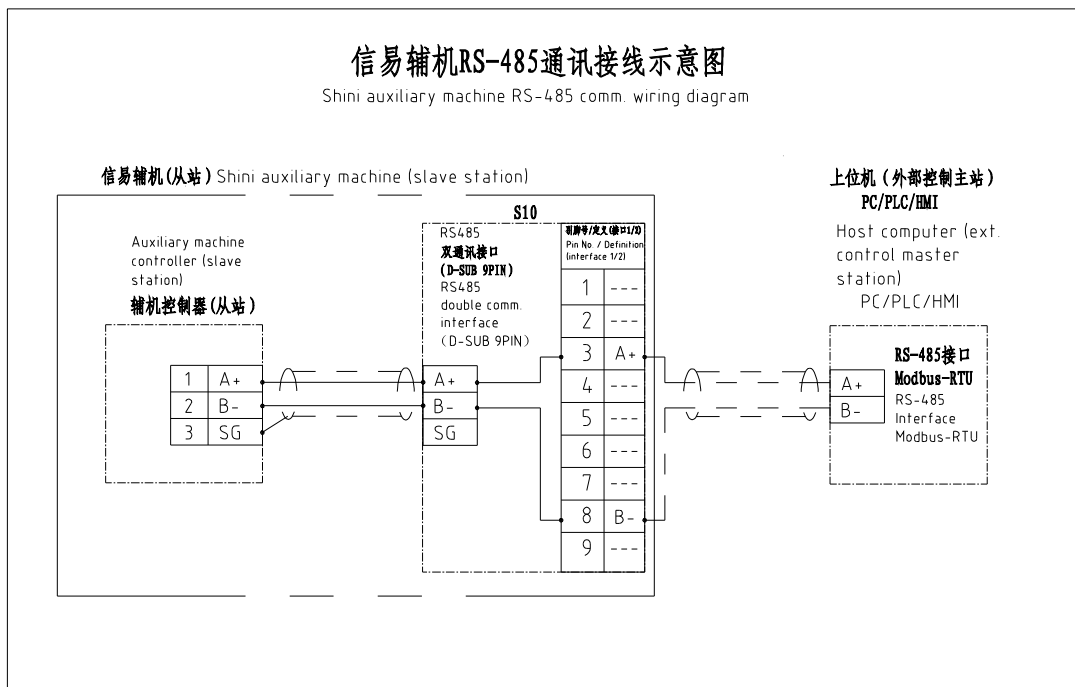


机型版本 Ver.A

标记	更改前	更改后	更改人	日期	制图	版号	B	标题	SIC-49A-R2	图号	SIC-49A-R2-CE-400V-B-3	比例	第 3 张
					设计	核准		电气元件布置及端子接线图				标准	CE
					校对			<b>信易电热机械股份有限公司</b> <b>Shini Plastics Technologies, Inc.</b>				机器电压	3φ400V
					审核	日期	20220810						机器频率

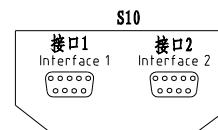
### 信易辅机RS-485通讯接线示意图

Shini auxiliary machine RS-485 comm. wiring diagram



### 信易RS-485接口定义

Shini RS-485 interface definition



D-sub-9针接口 D-sub-9 pin interface	引脚号 Pin No.	引脚定义 Pin definition
	1	-
	2	-
	3	A+ (RS-485 信号) A+ (RS-485 signal)
	4	-
	5	-
	6	-
	7	-
	8	B- (RS-485 信号) B- (RS-485 signal)
	9	-

- 注: 1. 通讯接口: RS-485 (两线式)  
 2. 通讯协议: Modbus-RTU  
 3. 机器配备D-sub9母接头, 接口1和接口2内部并联, 功能相同, 不分主次;

Note:  
 1. Comm. interface: RS-485 (two wire)  
 2. Comm. protocol: Modbus-RTU  
 3. The machine is equipped with D-sub9 female connector; interface 1 and interface 2 are connected in parallel and have the same function, which is regardless of primary and secondary.

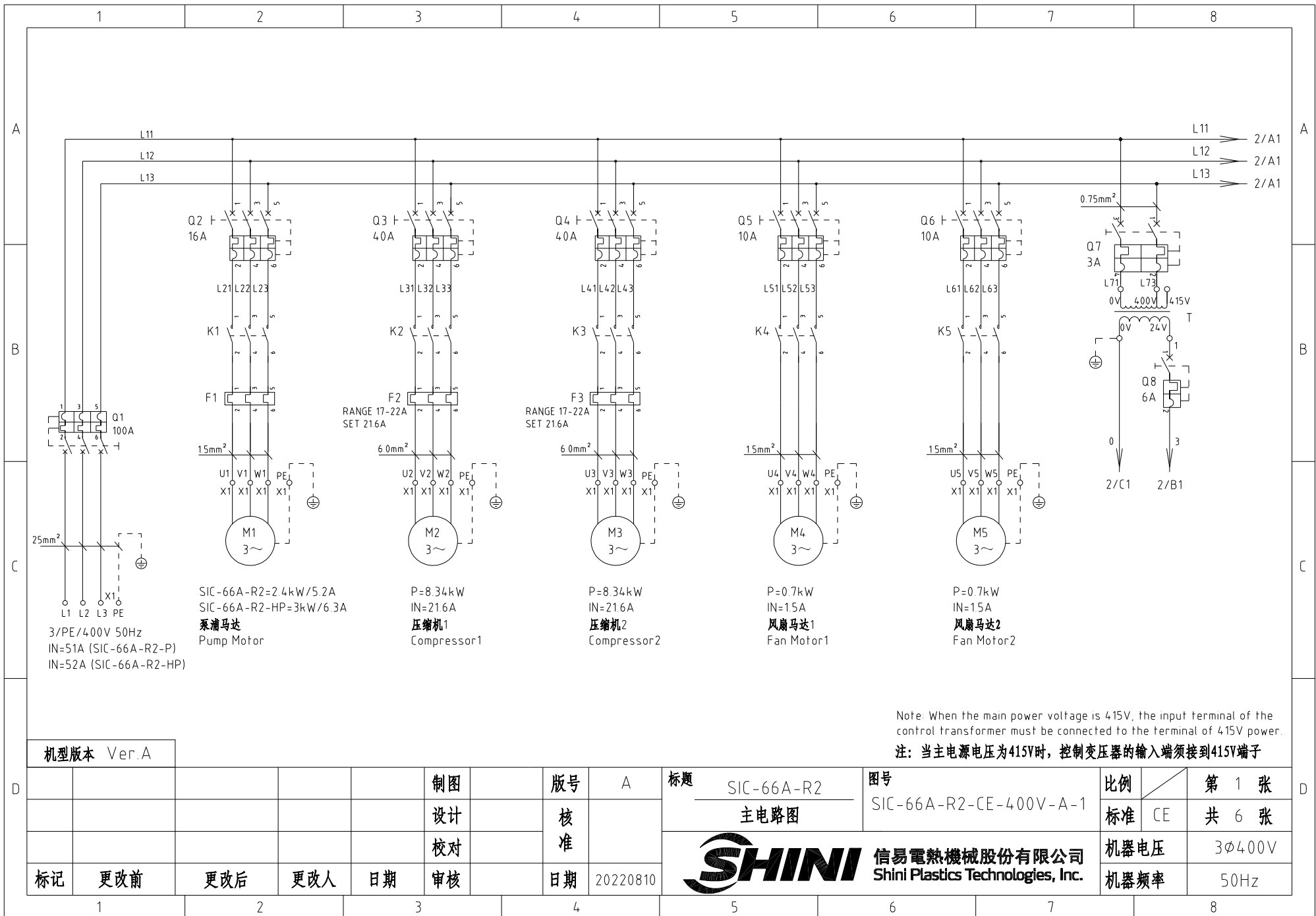
机型版本 Ver.A

					制图		版号	B	标题	SIC-49A-R2	图号	比例	第 4 张
					设计		核		通讯接线图	SIC-49A-R2-CE-400V-B-4	标准	CE	共 6 张
					校对		准		信易電熱機械股份有限公司 Shini Plastics Technologies, Inc.		机器电压	3φ400V	
标记	更改前	更改后	更改人	日期	审核	日期	20220810			机器频率	50Hz		

1		2		3		4		5		6		7		8	
序号/NO	符号/Symbol	名称/Name		制造商/Manufacturer		型号/Type		规格/Specification		数量/Number	物料编号/Material number		备注/Remark		
A	1	Q1	门连锁断路器/Break Interlock		TECO	B0100EB3063		63A		1	YE40100300200				
	2		断路器外部操作把手 External circuit breaker handle		TECO	FB1A-CS1-C-D1(B0100EB)		----		1	YE90111100100				
	3	Q2	断路器/Circuit breaker		TECO	BM-63C/3010S		10A		1	YE40301003000				
	4	Q3	断路器/Circuit breaker		TECO	BM-63C/3063S		63A		1	YE40306303000				
	5	Q4	断路器/Circuit breaker		TECO	BM-63C/3010S		10A		1	YE40301003000				
	6	Q5	断路器/Circuit breaker		TECO	BM-63C/2003S		3A		1	YE40200203000				
	7	Q6	断路器/Circuit breaker		TECO	BM-63C/1003S		3A		1	YE40100203000				
B	8	K1 K3	接触器/Contactor		SIEMENS	3RT6015-1AB01		24 VAC		2	YE00601502500				
	9		辅助触点/Auxiliary contactor		SIEMENS	3RH6911-1AA11		1NO+1NC		2	YE00691100100				
	10	K2	接触器/Contactor		SIEMENS	3RT6028-1AC20		24 VAC		1	YE00602802600				
	11	F1	热过载继电器/Overload relay		SIEMENS	3RU6116-1EB0		2.8-4A		1	YE01160280000		SIC-49A-R2-P		
	12	F1	热过载继电器/Overload relay		SIEMENS	3RU6116-1FB0		3.5-5A		1	YE01160350000		SIC-49A-R2-HP		
	13	F2	热过载继电器/Overload relay		SIEMENS	3RU6126-4PB0		30-36A		1	YE01612630000				
	14	A1	控制器/Controller		PUNP	Single compressor water chiller controller SF317503A 单压机冷水机控制器SF317503A		AC 24 V		1	YE80317506700				
15	T	变压器/Transformer		JIUXIN	IN=400V 415V OUT=24V		120VA		1	YE70040006600					
C	16	S0	流量传感器/Flow sensor		----	----		----		1	----		(1)(3)		
	17	S1 S3	防冻温度热电阻/Anti-frozen RTD		PUNP	RTD		Φ4X85 4M 1/4PT		2	YE90001400700				
	18	S4	水位开关/Water level switch		----	----		----		1	----		(1)(4)		
	19	S6	冷冻水流开关/Chilled water flow switch		----	----		----		1	----		(1)		
	20	S8	高压传感器/High pressure sensor		----	----		----		1	----		(1)		
	21	S9	低压传感器/Low pressure sensor		----	----		----		1	----		(1)		
	22	S10	通信接口板RS-485(双Dsub-9pin接头) Communication interface board RS-485 (double Dsub-9pin connector)		YUYUN	----		----		1	YE90048501200		(1)		
	23		外壳RS485(SAL-700C-A-19)0版 Shell RS485(SAL-700G-A-19)0		BINCHENG	----		----		1	YR40048500000		(1)		
	24	S11	远程开关/Remote switch		----	----		----		1	----		(1)(5)		
	25	X1	接地端子排/Grounding terminal board		HONEYWELL	GK16PE		16.0mm <sup>2</sup> PE		1	YE60001603500				
机型版本 Ver.A		注: (1)表示非电控箱内材料, (2)选配液管阀, (3)选配流量传感器, (4)选配水位开关, (5)选配远程开关。 Notes: (1)Means it 's not the material inside the control box (2)Optional liquid pipe valve (3)Optional flow sensor (4)Optional water level switch (5)Optional remote switch													
D					制图	版号 B		标题 SIC-49A-R2		图号 SIC-49A-R2-CE-400V-B-5		比例	第 5 张		
					设计	核 准		电气元件明细表一				标准	CE 共 6 张		
					校对			 <b>信易电热机械股份有限公司</b> <b>Shini Plastics Technologies, Inc.</b>				机器电压	3φ400V		
	标记	更改前	更改后	更改人	日期	审核	日期			20220810	机器频率	50Hz			
1		2		3		4		5		6		7		8	





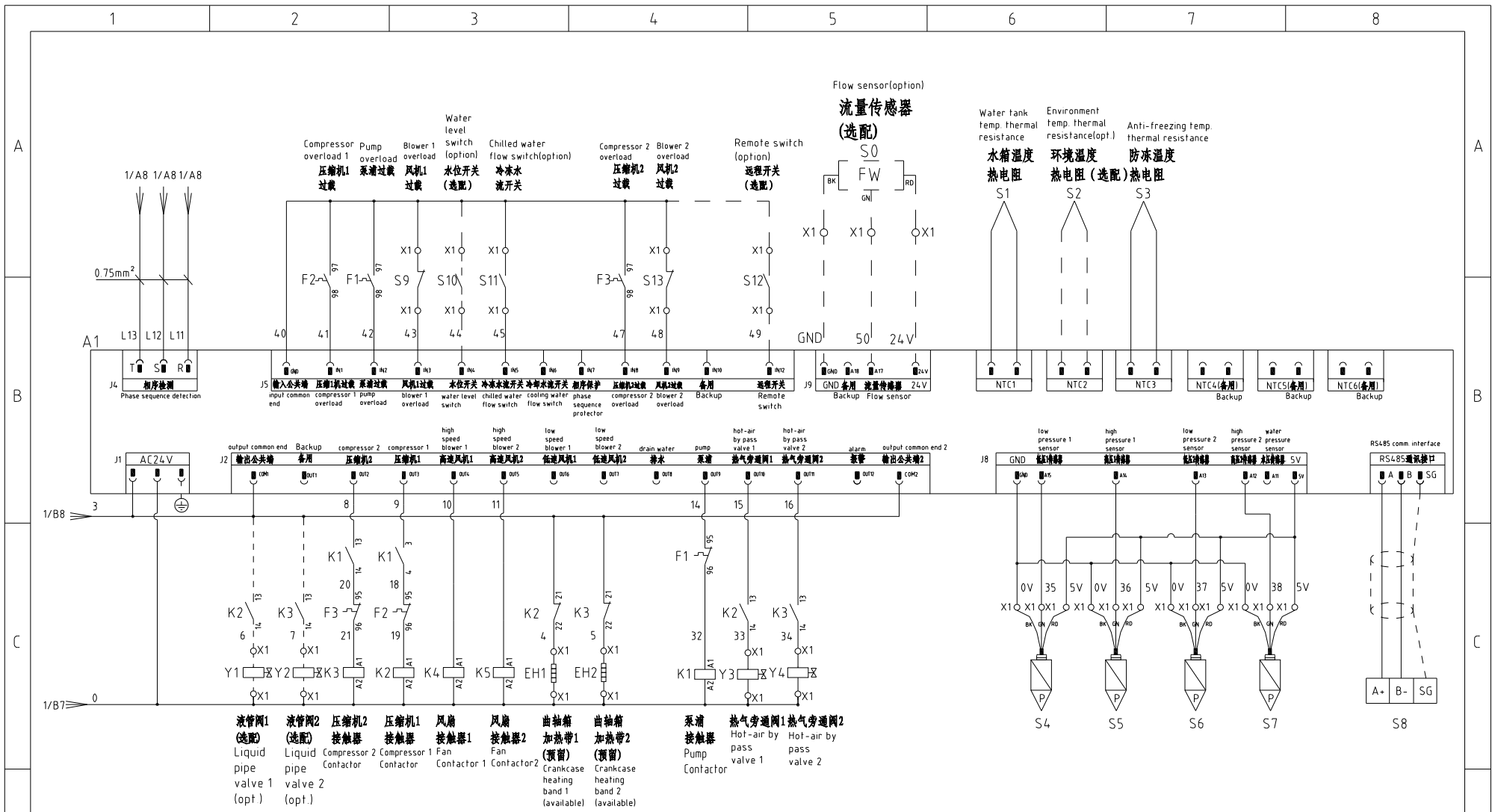


机型版本 Ver.A

标记	更改前	更改后	更改人	日期	审核	日期	20220810
					制图	版号	A
					设计	核准	
					校对	核准	

标题	SIC-66A-R2 主电路图	图号	SIC-66A-R2-CE-400V-A-1	比例	CE	第 1 张
				标准	CE	共 6 张
				机器电压		3φ400V
				机器频率		50Hz





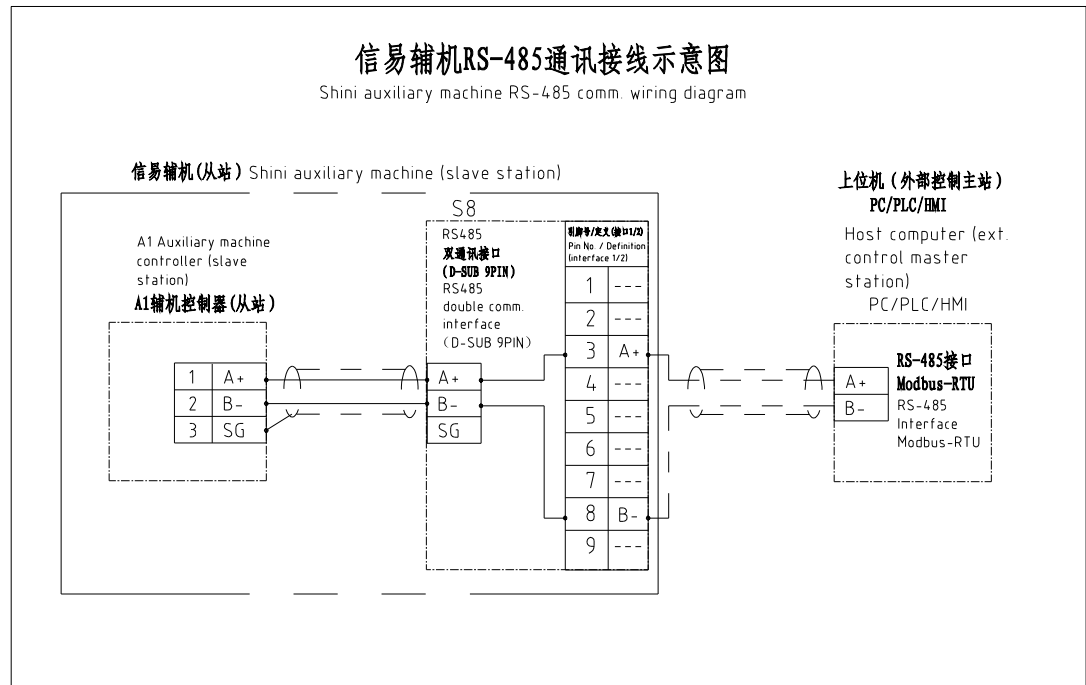
Note: S9 is fan 1 overheating protection, and S10 is fan 2 overheating protection.  
 注: S9为风扇1过热保护, S10为风扇2过热保护。

机型版本	Ver.A	制图	版号	A	标题	SIC-66A-R2 控制电路图	图号	SIC-66A-R2-CE-400V-A-2	比例	第 2 张
		设计	核		 <b>信易電熱機械股份有限公司</b> <b>Shini Plastics Technologies, Inc.</b>		标准	CE	共 6 张	
标记	更改前	更改后	更改人	日期		20220810	机器电压	3φ400V		
							机器频率	50Hz		



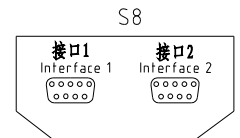
### 信易辅机RS-485通讯接线示意图

Shini auxiliary machine RS-485 comm. wiring diagram



### 信易RS-485接口定义

Shini RS-485 interface definition



D-sub-9针接口 D-sub-9 pin interface	引脚号 Pin No.	引脚定义 Pin definition
	1	—
	2	—
	3	A+ (RS-485 信号) A+ (RS-485 signal)
	4	—
	5	—
	6	—
	7	—
	8	B- (RS-485 信号) B- (RS-485 signal)
	9	—

- 注: 1. 通讯接口: RS-485 (两线式)
- 2. 通讯协议: Modbus-RTU
- 3. 机器配备D-sub9母接头, 客户需自备D-sub9公接头;
- 4. 接口1和接口2内部并联, 功能相同, 不分主次

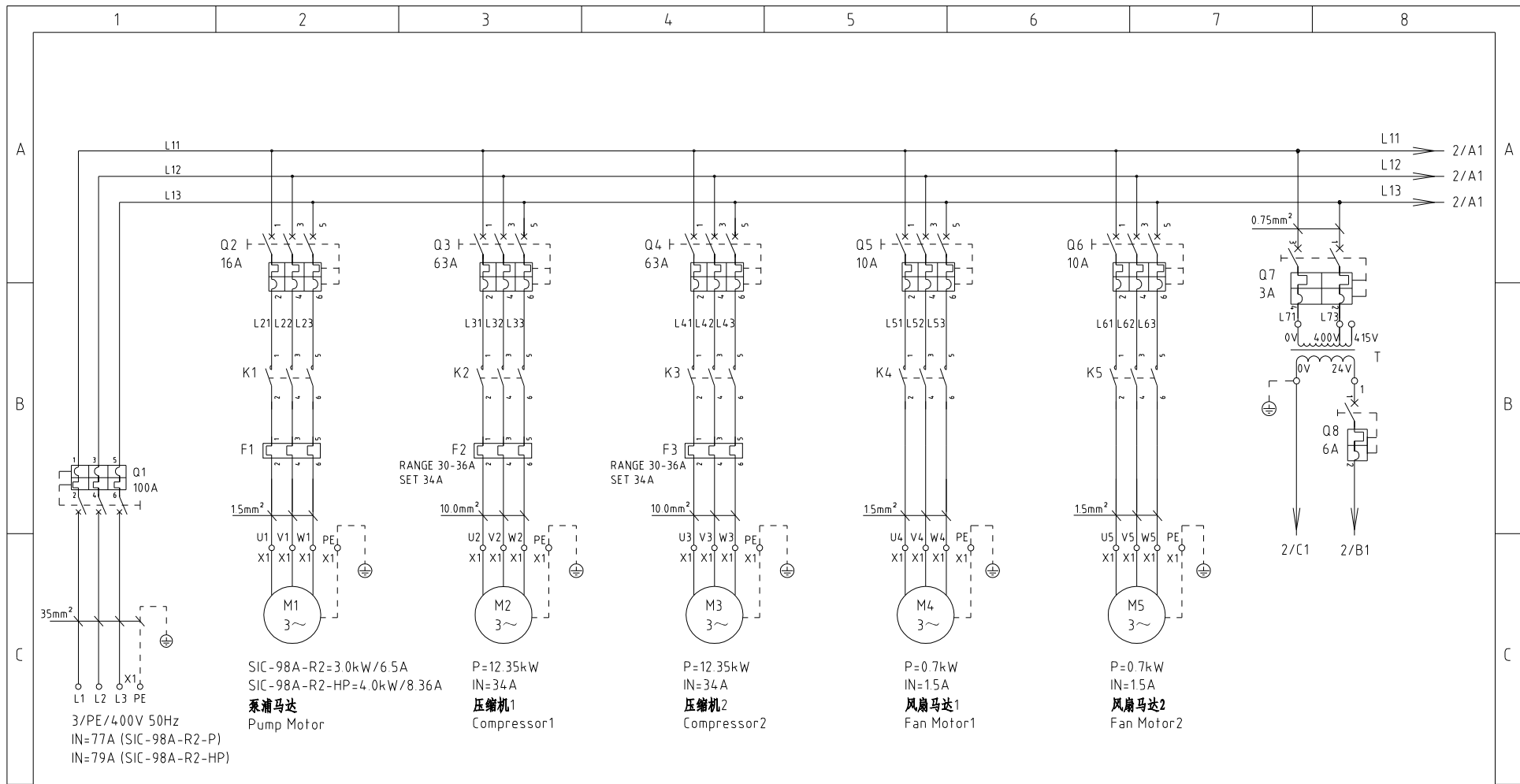
Note: 1. Comm. interface RS-485 (two wire)  
 2. Comm. protocol: Modbus-RTU  
 3. The machine is equipped with D-sub9 female connector, and the customer needs to provide D-sub9 male connector;  
 4. Interface 1 and interface 2 are connected in parallel and have the same function, which is regardless of primary and secondary.

机型版本 Ver.A

						制图	版号	A	标题	SIC-66A-R2	图号	比例	第 4 张
						设计	核		通讯接线图		SIC-66A-R2-CE-400V-A-4	标准	共 6 张
						校对	准		信易電熱機械股份有限公司 Shini Plastics Technologies, Inc.		机器电压	3φ400V	
标记	更改前	更改后	更改人	日期	审核	日期	20220810	机器频率			50Hz		

1		2		3		4		5		6		7		8	
序号/NO	符号/Symbol	名称/Name		制造商/Manufacturer		型号/Type		规格/Specification		数量/Number	物料编号/Material number		备注/Remark		
1	Q1	门连锁断路器/Break Interlock		TECO		FBBO100EB3100		100A		1	YE40100300400				
2		断路器外部操作把手 <small>External circuit breaker handle</small>		TECO		FB1A-CS1-C-D1(B0100EB)		----		1	YE90111100100				
3	Q2	断路器/Circuit breaker		TECO		BM-63C/3016S		16A		1	YE40301603000				
4	Q3 Q4	断路器/Circuit breaker		TECO		BM-63C/3040S		40A		2	YE40304003000				
5	Q5 Q6	断路器/Circuit breaker		TECO		BM-63C/3010S		10A		2	YE40301003000				
6	Q7	断路器/Circuit Breakers		TECO		BM-63C/2003S		3A		1	YE40200203000				
7	Q8	断路器/Circuit Breakers		TECO		BM-63C/1006S		6A		1	YE40100600100				
8	K1	接触器/Contactor		SIEMENS		3RT6016-1AB01		24VAC		1	YE00601602500				
9		辅助触点/Auxiliary contactor		SIEMENS		3RH6911-1HA11		1NO+1NC		1	YE00691100100				
10	K2 K3	接触器/Contactor		SIEMENS		3RT6027-1AC20		24VAC		2	YE00602702600				
11		辅助触点/Auxiliary contactor		SIEMENS		3RH6911-1HA22		2NO+2NC		2	YE00691100000				
12	K4 K5	接触器/Contactor		SIEMENS		3RT6015-1AB01		24VAC		2	YE00601502500				
13	F1	热过载继电器/Overload relay		SIEMENS		3RU6116-1GB0		4.5-6.32A		1	YE01160450000		SIC-66A-R2-P		
14	F1	热过载继电器/Overload relay		SIEMENS		3RU6116-1GB0		5.5-8A		1	YE01160550000		SIC-66A-R2-HP		
15	F2 F3	热过载继电器/Overload relay		SIEMENS		3RU6126-4CB0		17-22A		2	YE01260170000				
16	A1	控制器/Controller		PUNP		SF317504A.01		AC 24V		1	YE80317500100				
17	S1 S3	防冻温度热电阻/ <small>Anti freezing temp heat resistance</small>		PUNP		RTD		Φ4X85 4M 1/4PT		2	YE90001400700				
18	T	变压器/Transformer		JIUXIN		IN=400V 415V OUT=24V		180VA		1	YE70040006700				
19	S11	水流开关/Water flow switch		----		----		----		1	----		(1)		
20	S10	水流开关/Water flow switch		----		----		----		1	----		(1)(2)		
21	S5 S7	高压传感器/High pressure sensor		----		----		----		1	----		(1)		
22	S4 S6	低压传感器/Low pressure sensor		----		----		----		1	----		(1)		
23	S8	通信接口板RS-485(双Dsub-9pin接头) <small>Communication interface board RS-485 (double Dsub-9pin connector)</small>		YUYUN		----		----		1	YE90048501200		(1)		
24		外壳RS485(SAL-700G-A-19)0版 <small>Shell RS485(SAL-700G-A-19)0</small>		BINCHENG		----		----		1	YR40048500000		(1)		
25	S0	流量传感器/Flow sensor		----		----		----		1	----		(1)(4)		
机型版本 Ver.A		注: (1)表示非电控箱内材料。(2)水位开关选配。(3)液管阀选配。(4)流量传感器选配。(5)选配远程开关。 Notes: (1)Means it 's not the material inside the control box. (2)Optional water level switch. (3)Optional liquid pipe valve. (4)Optional flow sensor (5)Optional remote switch.													
				制图		版本号 A		标题 SIC-66A-R2		图号 SIC-66A-R2-CE-400V-A-5		比例		第 5 张	
				设计		核准		电气元件明细表一				标准 CE		共 6 张	
				校对				 <b>信易電熱機械股份有限公司</b> <b>Shini Plastics Technologies, Inc.</b>				机器电压		3φ400V	
标记		更改前		更改后		更改人				日期		20220810		机器频率	
1		2		3		4		5		6		7		8	



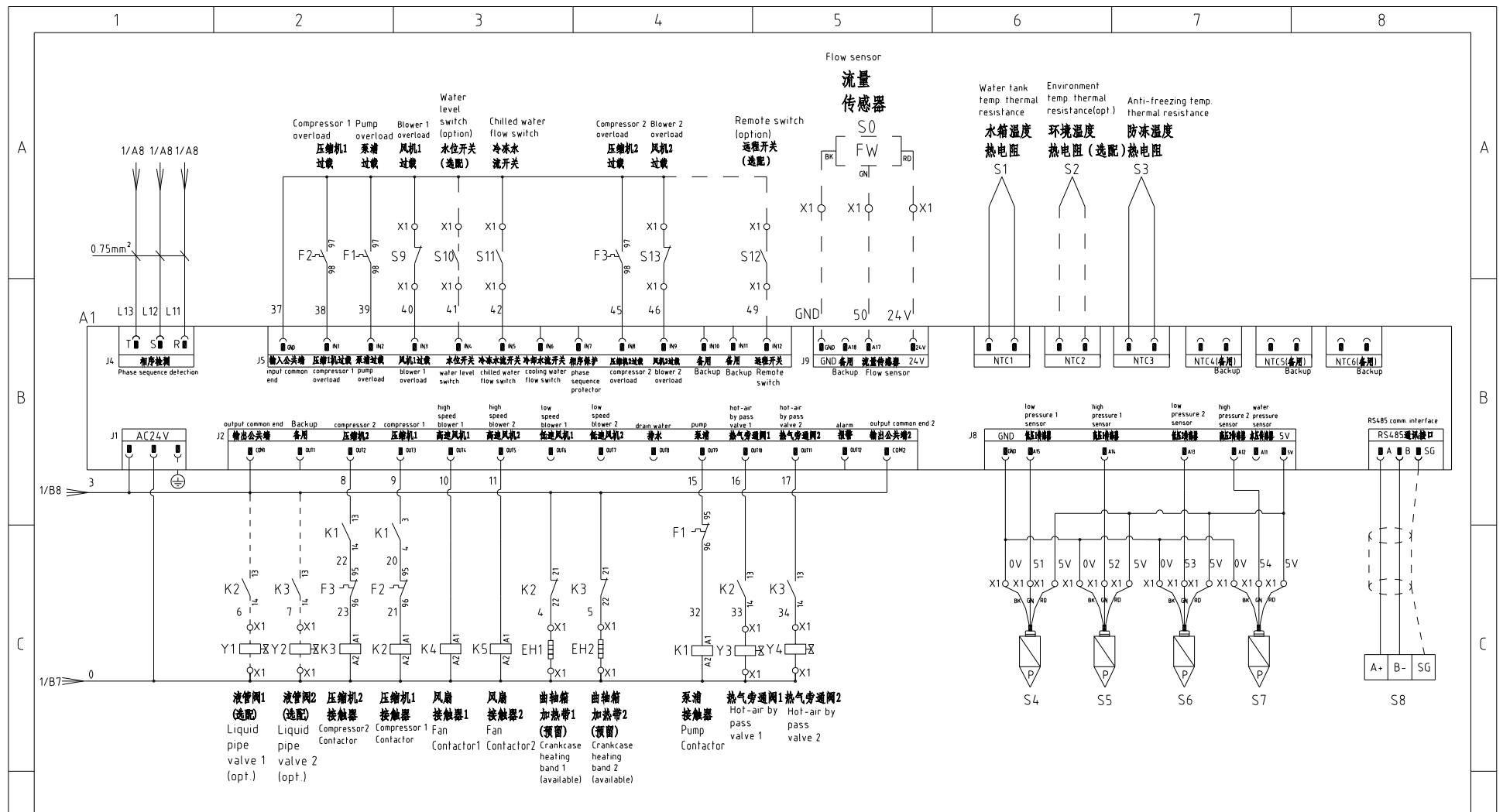


Note: When the main power voltage is 415V, the input terminal of the control transformer must be connected to the terminal of 415V power.

注: 当主电源电压为415V时, 控制变压器的输入端须接到415V端子

机型版本 Ver.A

					制图	版号	A	标题	SIC-98A-R2	图号	SIC-98A-R2-CE-400V-A-1	比例	第 1 张	
					设计	核准		主电路图				标准	CE	共 6 张
					校对	日期	20220810	信易电热机械股份有限公司 Shini Plastics Technologies, Inc.	机器电压	3φ400V				
标记	更改前	更改后	更改人	日期	审核	日期			机器频率	50Hz				



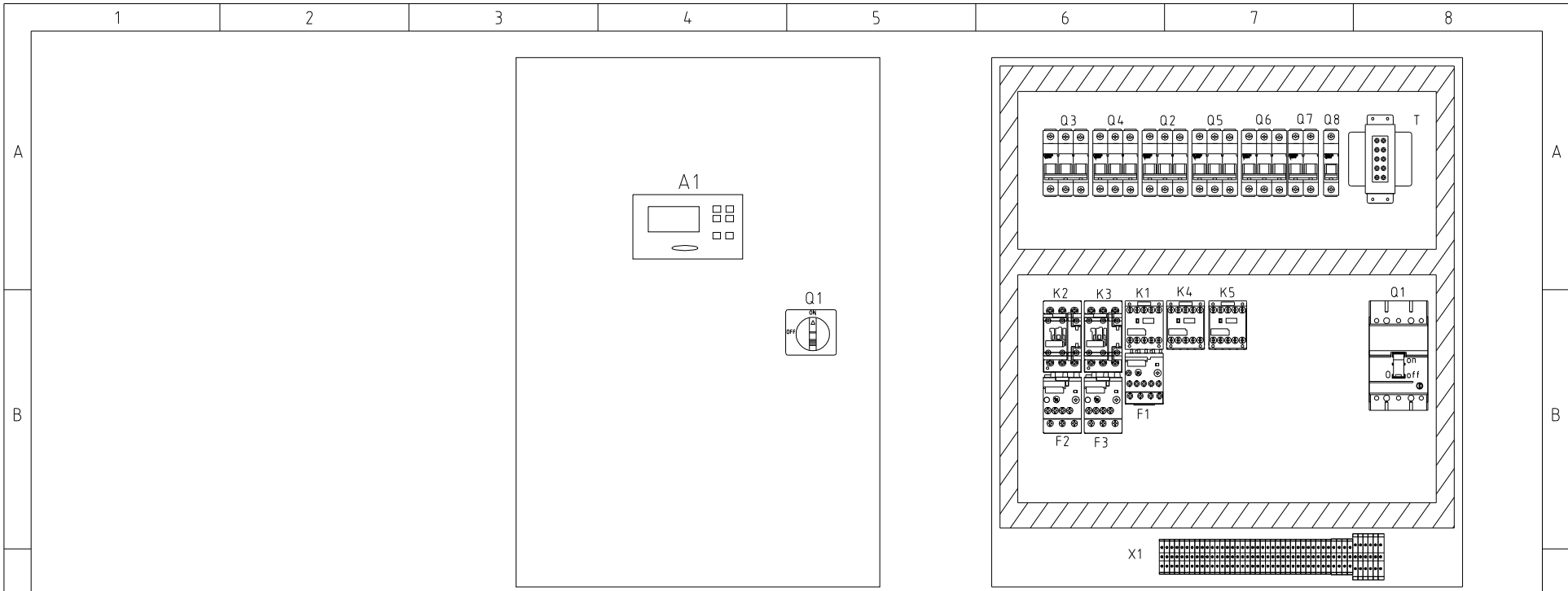
Note: S9 is fan 1 overheating protection, and S10 is fan 2 overheating protection.  
 注: S9为风扇1过热保护, S10为风扇2过热保护。

机型版本 Ver.A

D	制图	版号	A	标题	SIC-98A-R2	图号	SIC-98A-R2-CE-400V-A-2	比例	第 2 张
	设计	核准			控制电路图			标准	CE
	校对	核准						机器电压	3φ400V
	标记	更改前	更改后	更改人	日期	20220810		机器频率	50Hz








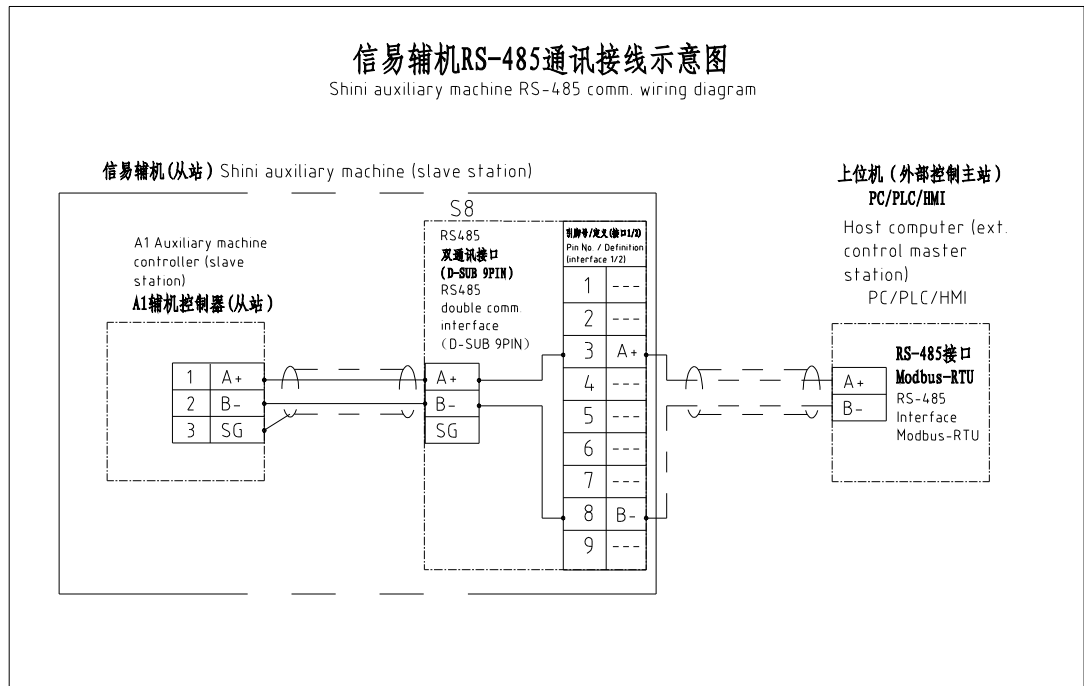
52	51	50	49	48	47	PE	46	45	PE	44	43	42	41	40	39	38	37	36	35	34	33	32	31	30	29	28	27	26	PE	25	24	PE	23	22	21	20	19	18	17	16	15	PE	14	13	12	11	10	PE	9	8	7	PE	6	5	4	PE	3	2	1	PE	PE
149	37	141	37	7	0	PE	16	10	PE	24	V50	10V	15V	53	0V	5V	54	0V	35	51	0V	5V	52	0V	42	37	34	0	PE	33	0	PE	0	5	0	4	46	37	U5	V5	W5	PE	40	37	U4	V4	W4	PE	U1	V1	W1	PE	U3	V3	W3	PE	U2	V2	W2	PE	PE
					接液阀2(选配) Connect to liquid pipe valve 2(option)		接液阀1(选配) Connect to liquid pipe valve 1(option)		接流量传感器(选配) Connect to flow sensor (option)		接低压开关S6 Connect to low pressure 2 switch S6		接低压开关S7 Connect to high pressure 2 switch S7		接低压开关S4 Connect to low pressure 1 switch S4		接低压开关S5 Connect to high pressure 1 switch S5		接冷水水流开关 Connect to hot-air by pass valve 2		接热空气旁通阀2 Connect to hot-air by pass valve 2		接热空气旁通阀1 Connect to hot-air by pass valve 1		接热空气旁通阀1 Connect to crankcase heating band 2 (available)		接热空气旁通阀2 Connect to crankcase heating band 1 (available)		接热空气旁通阀1(预留) Connect to fan 2 overheat protector output wire S9		接热空气旁通阀2(预留) Connect to fan 1 overheat protector output wire S9		接风扇2 Connect to fan 2		接风扇1 Connect to fan 1		接泵阀1 Connect to compressor 1		接泵阀2 Connect to compressor 2		接泵阀1 Connect to compressor 1		接泵阀2 Connect to compressor 2		接泵阀1 Connect to compressor 1		接泵阀2 Connect to compressor 2		接泵阀1 Connect to compressor 1		接泵阀2 Connect to compressor 2										

机型版本 Ver.A

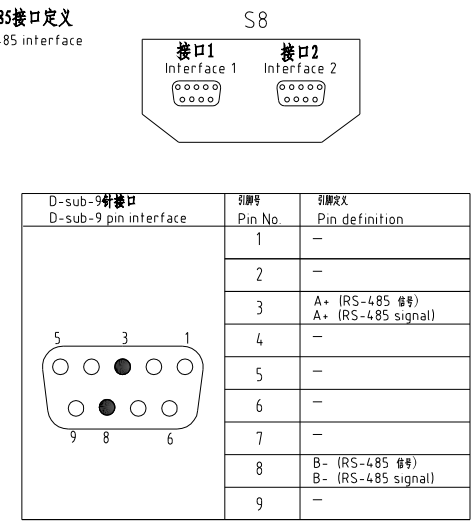
					制图	版号	A	标题	SIC-98A-R2	图号	SIC-98A-R2-CE-400V-A-3	比例	第 3 张	
					设计	核准		电气元件布置及端子接线图				标准	共 6 张	
					校对	日期	20220810	 <b>信易电热机械股份有限公司</b> <b>Shini Plastics Technologies, Inc.</b>	机器电压		3φ400V	机器频率		50Hz
标记	更改前	更改后	更改人	日期	审核	日期								

1 2 3 4 5 6 7 8

信易辅机RS-485通讯接线示意图  
Shini auxiliary machine RS-485 comm. wiring diagram



信易RS-485接口定义  
Shini RS-485 interface definition



- 注: 1. 通讯接口: RS-485 (两线式)
- 2. 通讯协议: Modbus-RTU
- 3. 机器配备D-sub9母接头, 客户需自备D-sub9公接头;
- 4. 接口1和接口2内部并联, 功能相同, 不分主次

Note: 1. Comm. interface: RS-485 (two wire)  
2. Comm. protocol: Modbus-RTU  
3. The machine is equipped with D-sub9 female connector, and the customer needs to provide D-sub9 male connector.  
4. Interface 1 and interface 2 are connected in parallel and have the same function, which is regardless of primary and secondary.

机型版本 Ver. A

						制图	版号	A	标题	SIC-98A-R2	图号	SIC-98A-R2-CE-400V-A-4	比例	第 4 张
						设计	核准			通讯接线图			标准	CE
						校对	核准						机器电压	3φ400V
标记	更改前	更改后	更改人	日期	审核	日期	20220810			<b>SHINI</b> 信易電熱機械股份有限公司 Shini Plastics Technologies, Inc.			机器频率	50Hz

1		2		3		4		5		6		7		8			
序号/NO	符号/Symbol	名称/Name		制造商/Manufacturer		型号/Type		规格/Specification		数量/Number	物料编号/Material number		备注/Remark				
A	1	Q1	门连锁断路器/Break Interlock		TECO	BBO100EB3100		100A		1	YE40100300400						
	2		断路器外部操作把手 <small>External circuit breaker handle</small>		TECO	FB1A-CS1-C-D1(BO100EB)		----		1	YE90111100100						
	3	Q2	断路器/Circuit breaker		TECO	BM-63C/3016S		16A		1	YE40301603000						
	4	Q3 Q4	断路器/Circuit breaker		TECO	BM-63C/3063S		63A		2	YE40306303000						
	5	Q5 Q6	断路器/Circuit breaker		TECO	BM-63C/3010S		10A		2	YE40301003000						
	6	Q7	断路器/Circuit Breakers		TECO	BM-63C/2003S		3A		1	YE40200203000						
	7	Q8	断路器/Circuit Breakers		TECO	BM-63C/1006S		6A		1	YE40100600100						
B	8	K1	接触器/Contactor		SIEMENS	3RT6016-1AB01		24VAC		1	YE00601602500						
	9		辅助触点 / Auxiliary contactor		SIEMENS	3RH6911-1HA11		1NO+1NC		1	YE00691100100						
	10	K2 K3	接触器/Contactor		SIEMENS	3RT6028-1AC20		24VAC		2	YE00602802600						
	11		辅助触点 / Auxiliary contactor		SIEMENS	3RH6911-1HA22		2NO+2NC		2	YE00691100000						
	12	K4 K5	接触器/Contactor		SIEMENS	3RT6015-1AB01		24VAC		2	YE00601502500						
	13	F1	热过载继电器/Overload relay		SIEMENS	3RU6116-1HB0		5.5-8A		1	YE01160550000		SIC-98A-R2-P				
	14	F1	热过载继电器/Overload relay		SIEMENS	3RU6116-1JB0		7-10A		1	YE01167100000		SIC-98A-R2-HP				
15	F2 F3	热过载继电器/Overload relay		SIEMENS	3RU6126-4PB0		30-36A		2	YE01612630000							
C	16	A1	控制器/Controller		PUNP	SF317504A.01		AC 24V		1	YE80317500100						
	17	S1 S3	防冻温度热电阻 / <small>Anti freezing temp. heat resistance</small>		PUNP	RTD		Φ4×85 4M 1/4PT		2	YE90001400700						
	18	T	变压器/Transformer		JIUXIN	IN=400V 415V OUT=24V		180VA		1	YE70040006700						
	19	S10	水流开关/Water flow switch		----	----		----		1	----		(1)(2)				
	20	S11	水流开关/Water flow switch		----	----		----		1	----		(1)				
	21	S5 S7	高压传感器/High pressure sensor		----	----		----		1	----		(1)				
	22	S4 S6	低压传感器/Low pressure sensor		----	----		----		1	----		(1)				
	23	S8	通信接口板RS-485 (双Dsub-9pin接口) <small>Communication interface board RS-485 (double Dsub-9pin connector)</small>		YUYUN	----		----		1	YE90048501200		(1)				
	24		外壳RS485 (GAL-7000-A-19) 版 <small>Shell RS485 (SAL-7000-A-19) 0版</small>		BINCHENG	----		----		1	YR40048500000		(1)				
	25	S0	流量传感器/Flow sensor		----	----		----		1	----		(1)(4)				
机型版本 Ver.A		注: (1)表示非电控箱内材料; (2)表示水流开关选配项; (3)表示液管阀选配项; (4)流量传感器选配; (5)选配远程开关。 Notes: (1)Means if 's not the material inside the control box. (2)Optional flow switch. (3)Optional liquid pipe valve. (4)Optional flow sensor. (5)Optional remote switch.															
D					制图	版号		A	标题	SIC-98A-R2		图号	SIC-98A-R2-CE-400V-A-5		比例	第 5 张	
					设计	核			电气元件明细表一				标准	CE		共 6 张	
					校对	准			 <b>信易电热机械股份有限公司</b> <b>Shini Plastics Technologies, Inc.</b>		机器电压		3φ400V				
	标记	更改前	更改后	更改人	日期	审核	日期	20220810			机器频率		50Hz				
1		2		3		4		5		6		7		8			

