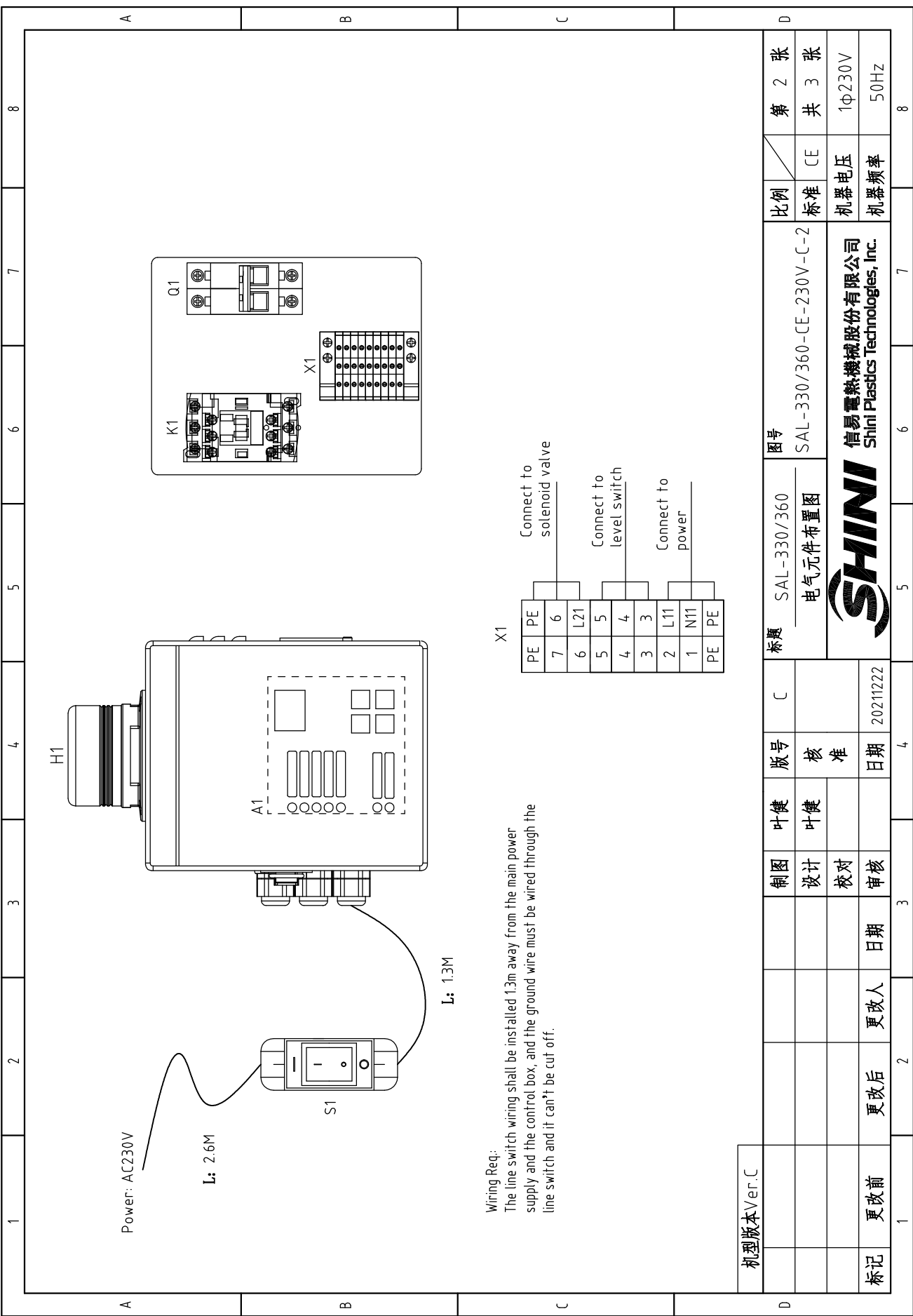


机型版本 Ver.C		标题 SAL-330/360 主电路图		图号 SAL-330/360-CE-230V-C-1		比例 CE		第 1 张	
制图		叶健		设计		叶健		共 3 张	
更改前		更改后		更改人		日期		1Φ230V	
标记		20211222		20211222		日期		50Hz	
SHINI		信易电热机械股份有限公司 Shini Plastics Technologies, Inc.		5		6		7	
1		2		3		4		8	



Power: AC230V

L: 2.6M

L: 1.3M

Wiring Req:

The line wiring shall be installed 1.3m away from the main power supply and the control box, and the ground wire must be wired through the line switch and it can't be cut off.

X1

PE	PE						
7	6						
6	L21						
5	5						
4	4						
3	3						
2	L11						
1	N11						
PE	PE						

Connect to solenoid valve

Connect to level switch

Connect to power

机型号版本 Ver.C

D	制图	叶健	版号	C	标题	SAL-330/360	图号	SAL-330/360-CE-230V-C-2	比例	CE	第 2 张
	设计	叶健	核准		电气元件布置图				标准		共 3 张
D	校对		日期	20211222					机器电压	1φ230V	
	审核		日期						机器频率	50Hz	
标记	更改前	更改后	更改人	日期							



信易电热机械股份有限公司
Shini Plastics Technologies, Inc.

1		2		3		4		5		6		7		8	
NO.	Symbol	Name	Manufacturer	Type	Specification	Number	Material number	Remark							
1	Q1	Circuit breakers	TECO	BM-63C/2016S	16A	1	YE40201600100								
2	K1	AC Contactors	SCHNEIDER	LC1-D09M7C220V	230V 50/60HZ	1	YE00109700100								
3	S1	控制开关/Control Switch	---	303	0.75*2C*1.3M	1	YE10030300300	cancel							
4	S1	Wire switch	---	308	4P(15A 250V)	1	YE10308400100	new							
5	S2	Micoswitch	JUCHE	LXW5-11G2	250V 10A	1	YE14511200000	(1)							
6	H1	Alarm light+ buzzer	HONGYUN	----	AC 115/230V	1	BL90011500020								
7	A1	Microcomputer mainboard	YUYUN	CS-01	230VAC 50/60HZ	1	YE80122000000								
8	X1	Wiring terminal	HONEYWELL	SK2.5	2.5mm ²	9	YE60002503200								
9		Wiring terminal	HONEYWELL	GK2.5	2.5mm ²	2	YE60002503400								
10		Terminal fittings E/GK series	HONEYWELL	---	PCS	4	YE60000003900								
11	M1	Motor	AMETEK	---	230VAC 1.15KW	1	----	(1)							
A															
B															
C															
D															
机型版本 Ver.C Note: (1) Materials not in the control box;															
		制图		叶健		叶健		版号		C		标题		SAL-330/360	
		设计		叶健		叶健		核准		SAL-330/360-CE-230V-C-3		图号		SAL-330/360-CE-230V-C-3	
		校对		日期		20211222		日期		20211222		比例		CE	
标记		更改前		更改后		更改人		日期		日期		标准		第 3 张	
												机器电压		1φ230V	
												机器频率		50Hz	
SHINI 信易电热机械股份有限公司 Shini Plastics Technologies, Inc.															
8															