
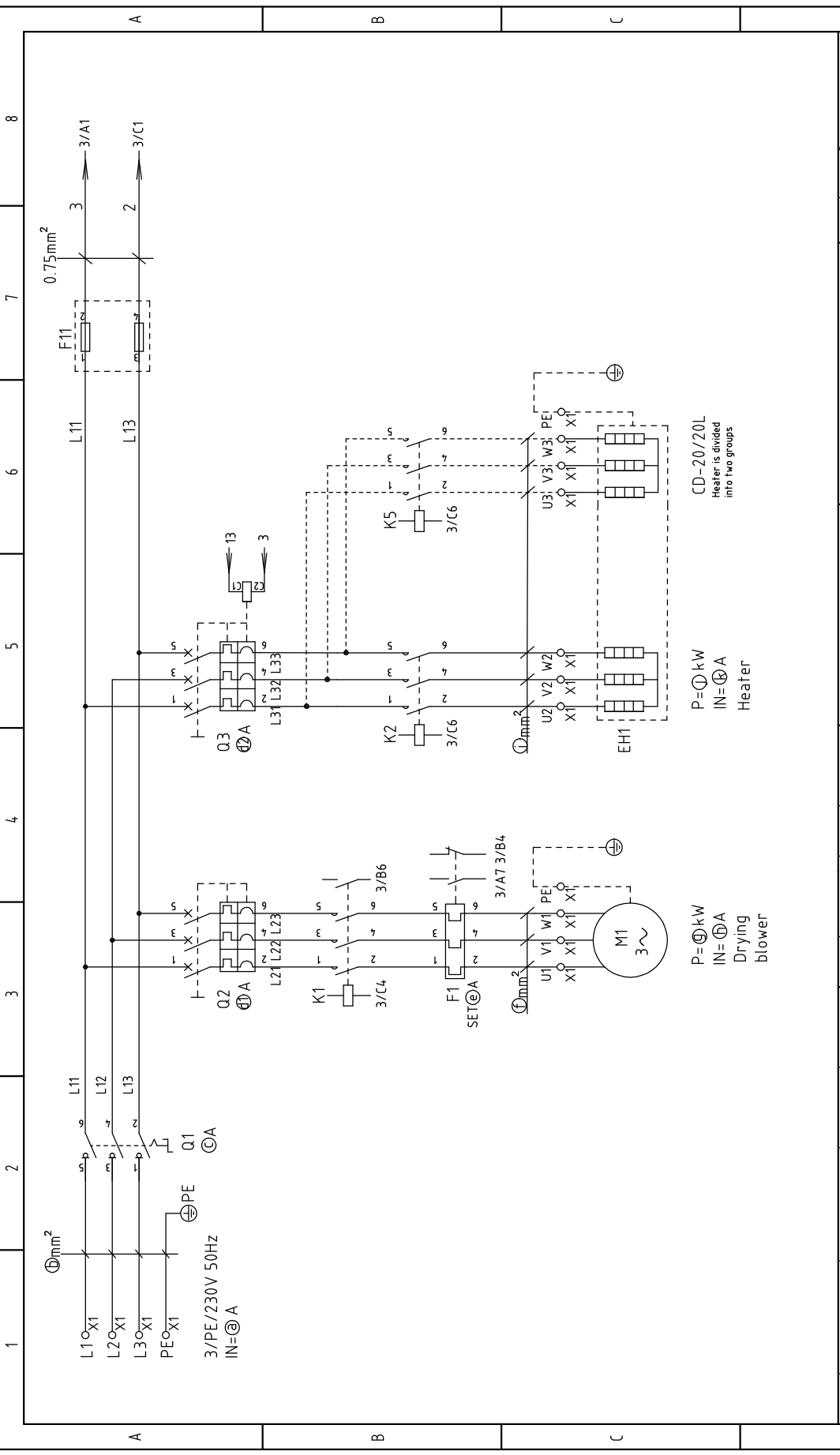



1 2 3 4 5 6 7 8

A A B C D

NO.	SYMBOL MODE	(a) Input current	(b) Main line	(c) Main power switch	(d) Blower circuit break	(e) Heater circuit break	(f) Blower wire	(g) Blower power	(h) Blower current	(i) Heater wire	(j) Heater power	(k) Heater current
1	CD-5	12.6	2.5	20	6	16	1.5	0.37	1.69	2.5	4.0	10.4
2	CD-9	14.1	2.5	20	6	16	1.5	0.37	1.69	2.5	4.5	11.7
3	CD-20	30.1	6.0	32	16	32	1.5	1.5	6.67	2.5×2	4.5×2	23.4
4	CD-20L	54.1	16.0	63	16	63	1.5	1.5	6.67	6.0×2	4.5×4	46.8

制图	版号	标题	图号	比例	第 1 张
设计	核 准	CD-5/9/20 电路图参数表	CD-5/9/20-CE-230V-C-1	标准	共 8 张
校对	日期	 信易电热机械股份有限公司 Shini Plastics Technologies, Inc.	CE	机器电压	230V
审核	日期		20190312	机器频率	50Hz
更改前	更改人	更改后	更改人	更改后	更改人
1	2	3	4	5	6
7	8	9	10	11	12



标记	更改前	更改后	更改人	日期	审核	日期	20220119
设计	校对	设计	校对	日期	日期	日期	20220119
版号	核准	版号	核准	日期	日期	日期	20220119
D		D					
标题	CD-5/9/20 主电路图		图号				
CD-5/9/20-CE-230V-D-2		比例					
CE		标准		第 2 张		共 8 张	
230V		机器电压		50Hz		机器频率	
 信易电热机械股份有限公司 Shini Plastics Technologies, Inc.							

P=⊕kW
IN=⊕A
Heater

P=⊕kW
IN=⊕A
Drying blower

P=⊕kW
IN=⊕A
Drying blower

CD-20/20L
Heater is divided into two groups

1 2 3 4 5 6 7 8

⊕mm²

0.75mm²

L1 X1 L2 X1 L3 X1 PE X1
Q1
3/PE/230V 50Hz
IN=⊕A

L11 L12 L13
Q2
L21 L22 L23
K1
3/C4
F1
SET⊕A
U1 V1 W1 PE
X1 X1 X1 X1

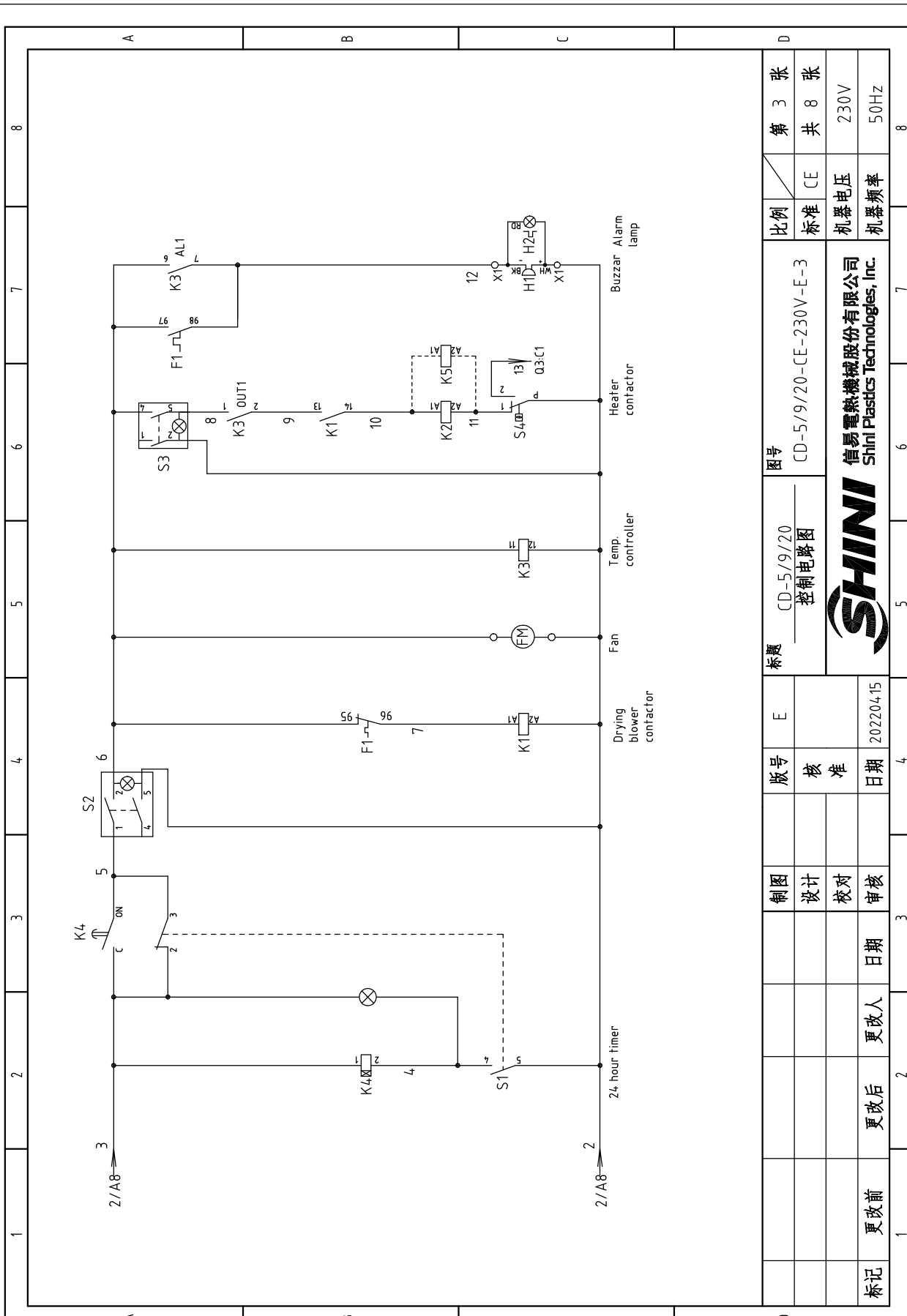
L11 L13
F11
Q3
L31 L32 L33
K2
3/C6
K5
3/C6
U2 V2 W2 PE
X1 X1 X1 X1

EH1
EH2
U3 V3 W3 PE
X1 X1 X1 X1

3/A1
3/C1

A B C D

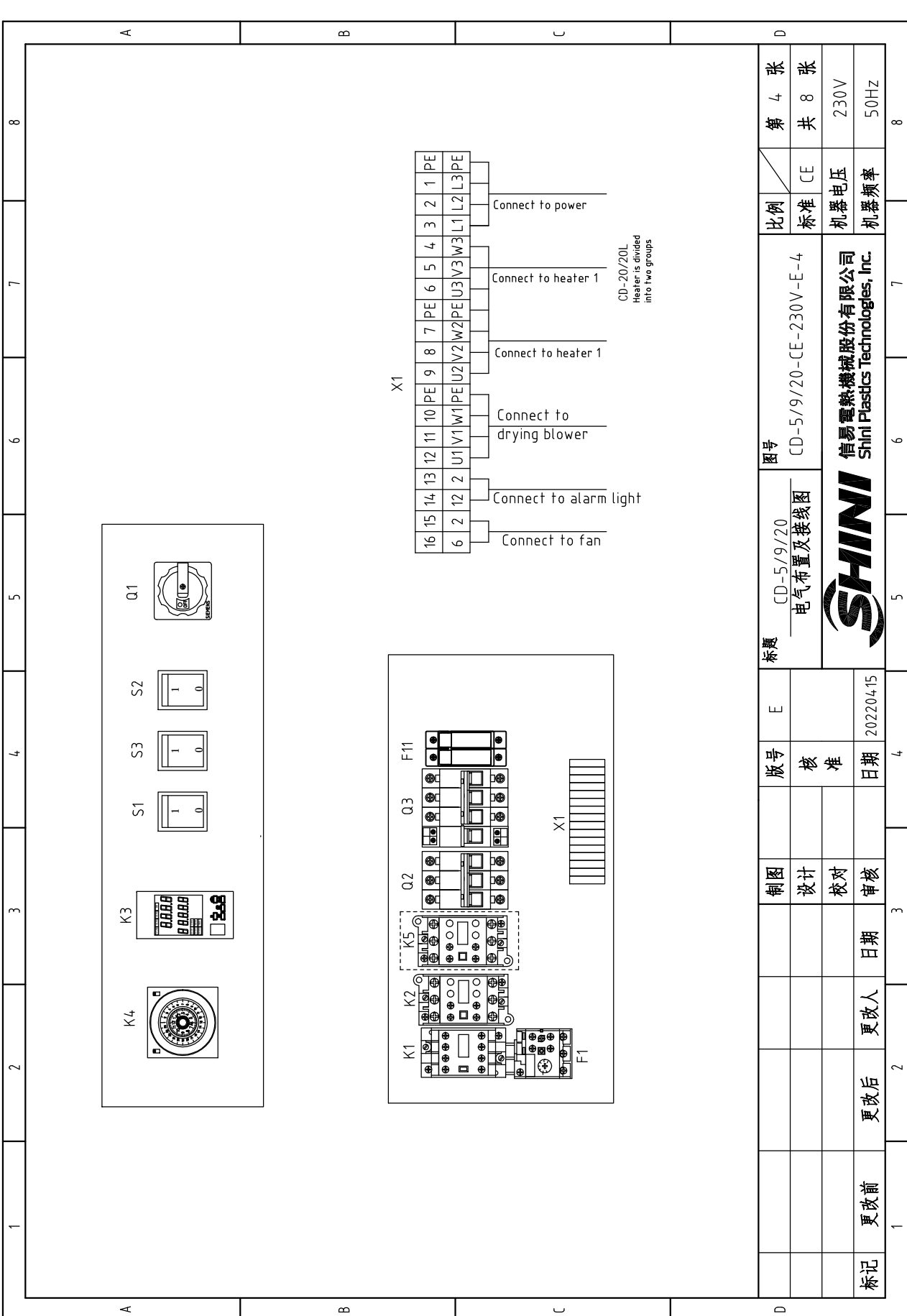
1 2 3 4 5 6 7 8




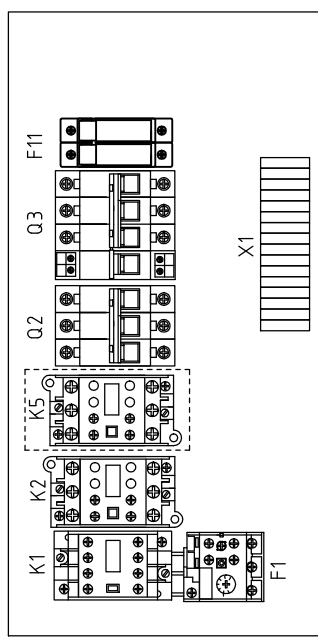
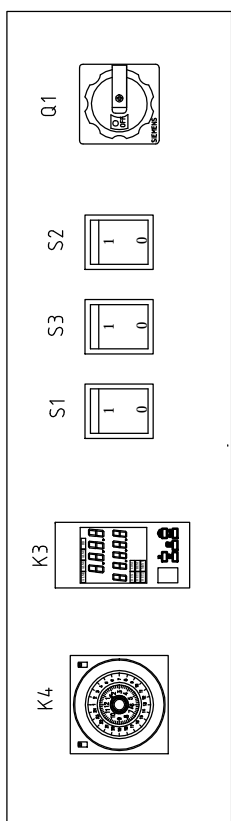
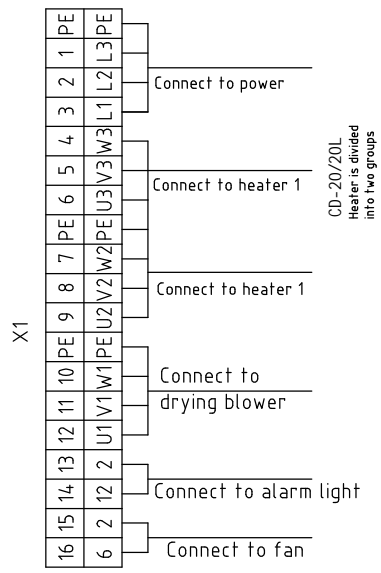
图号		CD-5/9/20-CE-230V-E-3		比例	标准	第 3 张
标题		CD-5/9/20-CE-230V-E-3 控制电路图		标准	CE	共 8 张
版号		E		电压	230V	
核 准				频率	50Hz	
日期		20220415				
制图	设计	校对	审核			
				更改前	更改后	日期
标记	更改前	更改后	更改人	日期		



信易电热机械股份有限公司
Shini Plastics Technologies, Inc.



制图	设计	校对	审核	日期	更改人	更改后	更改前	标记
版号	核	准	日期	20220415				
图号	CD-5/9/20-CE-230V-E-4			比例	标准	CE	第 4 张	共 8 张
标题	CD-5/9/20-CE-230V-E-4 电气布置及接线图			标准	CE	比例	230V	50Hz
				信易电热机械股份有限公司 Shini Plastics Technologies, Inc.		图号 CD-5/9/20-CE-230V-E-4		



1		2		3		4		5		6		7		8							
NO.	Symbol	Name	Manufacturer	Type	Specification	Number	Material number	Remark	A		B		C		D						
									制图	版号	E	标题	图号	比例	第 7 张	第 8 张					
1	Q1	Main power switch	EATON	P1-32/EA/SVB	32A	1	YE10323200000														
2	Q2	Circuit breaker	TECO	BM-63C 3P	16A	1	YE40301603000														
3	Q3	Circuit breakers	TECO	BM-63C 3P	32A	1	YE40303203000														
4		Excitation tripper	CHINT	MX	230V 50/60Hz	1	YE40023560000														
5	K1	Contactors	SIEMENS	3RT6016-1AN21	230V 50/60Hz	1	YE00601621000														
6	K2 K5	Contactors	SIEMENS	3RT6025-1AN20	230V 50/60Hz	2	YE00602522000														
7	K3	Temp. controller	HYNUX	VX2-UMMA-A2	100~240V 50/60Hz	1	YE80002200800														
8	K4	24 hour timer	PANASONIC	A-TB-72-D	230V 50/60Hz	1	YE86002400000														
9	F11	Fuse base	CHINT	RT18-32	2P	1	YE41032200000														
10		Fuse core	CHINT	10x38 500V	2A	2	YE46002000100														
11	S1	Alternative switch	REAB	R220/C5LBW	6P (WH)	1	YE10220600000														
12	S2 S3	Alternative switch	REAB	R220/C5LBW	4P (WH)	2	YE10210400000														
13	S4	Overheat protector	EGO	ZA300	250V 300°C	1	-----	(1)													
14	S5	Thermocouple	SHINI	-----	K	1	-----	(1)													
15	H1/H2	Alarm lamp	SHINI	-----	115/230VAC	1	BL90011500020	(1)													
16	FM	Fan	SUNON	DP200A	230V 50/60Hz	1	YM60121200400	(1)													
17	X1	Terminal board	HONEYWELL	GK6	57A	3	YE60000603200														
18			HONEYWELL	GK6PE		1	YE60000603500														
19		Terminal board	HONEYWELL	SK2.5	32A	15	YE60002503200														
20				SK2.5 PE		2	YE61002500500														
21	M1	Blower	----	----	230V 50/60Hz 1.5kW	1	-----	(1)													
22	EH1	Heater	SHINI	----	230V 50/60Hz 9kW	1	-----	(1)													
23	F1	Overload relay	SIEMENS	3RU6116-1HB0	5.5-8A	1	YE01160550000														
Note: (1) Installed not in the control box.																					
标记		更改前	更改后	更改人	日期	制图	设计	校对	审核	日期	版号	核准	E	标题	图号	比例	第 7 张	第 8 张			
					20220415										CD-20	CD-5/9/20-CE-230V-E-7	标准	共 8 张			
														SHINI		信易电热机械股份有限公司		Shini Plastics Technologies, Inc.		230V	
														SHINI		机器电压		60Hz			

