

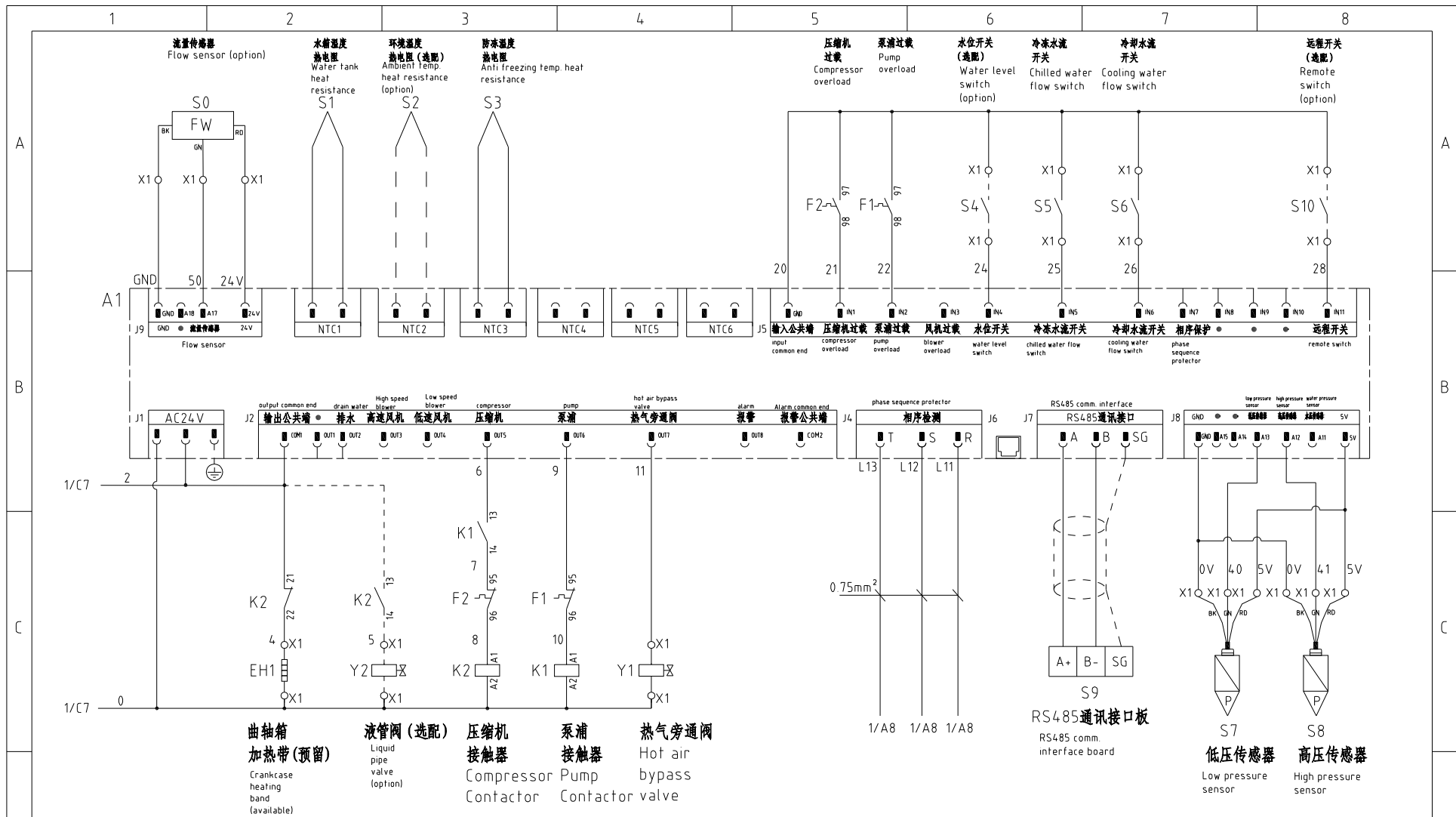
Note: When the main power voltage is 440V, the input terminal of the control transformer must be connected to the terminal of 440V power.

注: 当主电源电压为440V时, 控制变压器的输入端须接到440V端子

机型版本 Ver.A

					制图	版号	0	标题	SIC-17W-R2	图号	SIC-17W-R2-UL-460V-0-1	比例	第 1 张	
					设计	核 准		主电路图				标准	UL	共 6 张
					校对				 信易電熱機械股份有限公司 Shini Plastics Technologies, Inc.		机器电压	3φ460V		
标记	更改前	更改后	更改人	日期	审核	日期	20230228	机器频率			60Hz			

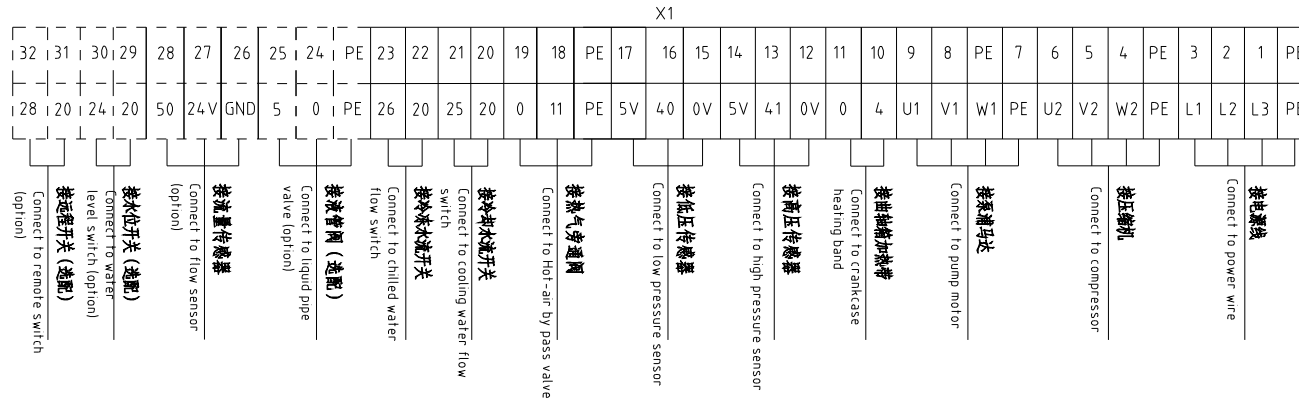
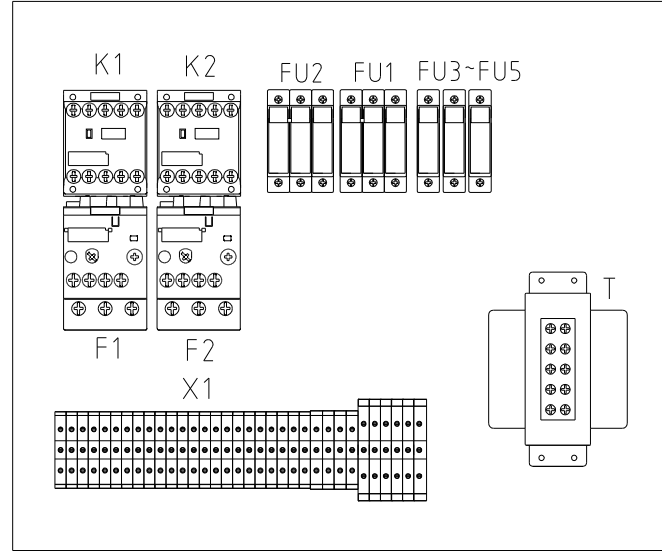
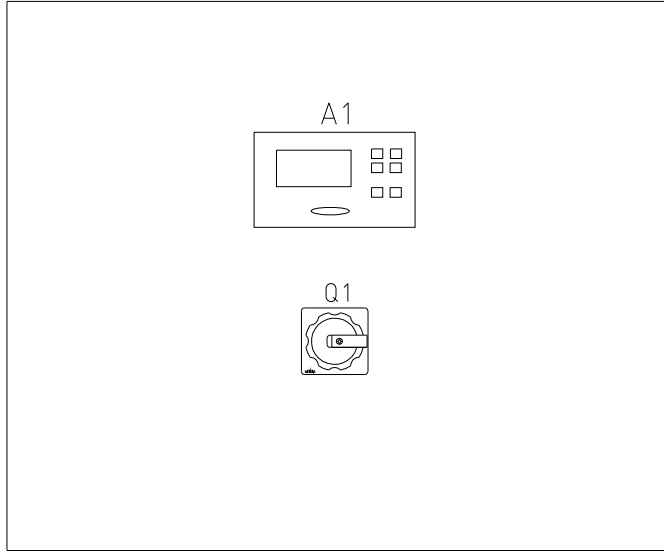
1 2 3 4 5 6 7 8



机型版本 Ver.A

				制图	版号	0	标题	SIC-17W-R2	图号	SIC-17W-R2-UL-460V-0-2	比例	第 2 张	
				设计	核		控制电路图				标准	UL	共 6 张
				校对	准		 信易電熱機械股份有限公司 Shini Plastics Technologies, Inc.				机器电压	3φ460V	
标记	更改前	更改后	更改人	日期	审核	日期			20230228	机器频率	60Hz		

1 2 3 4 5 6 7 8



机型版本 Ver.A

标记	更改前	更改后	更改人	日期	制图	版号	0	标题	SIC-17W-R2	图号	SIC-17W-R2-UL-460V-0-3	比例	第 3 张
					设计	核准		电气元件布置及端子接线图		标准	UL	共 6 张	
					校对	日期	20230228	信易電熱機械股份有限公司 Shini Plastics Technologies, Inc.	机器电压	3φ460V			
					审核				机器频率	60Hz			

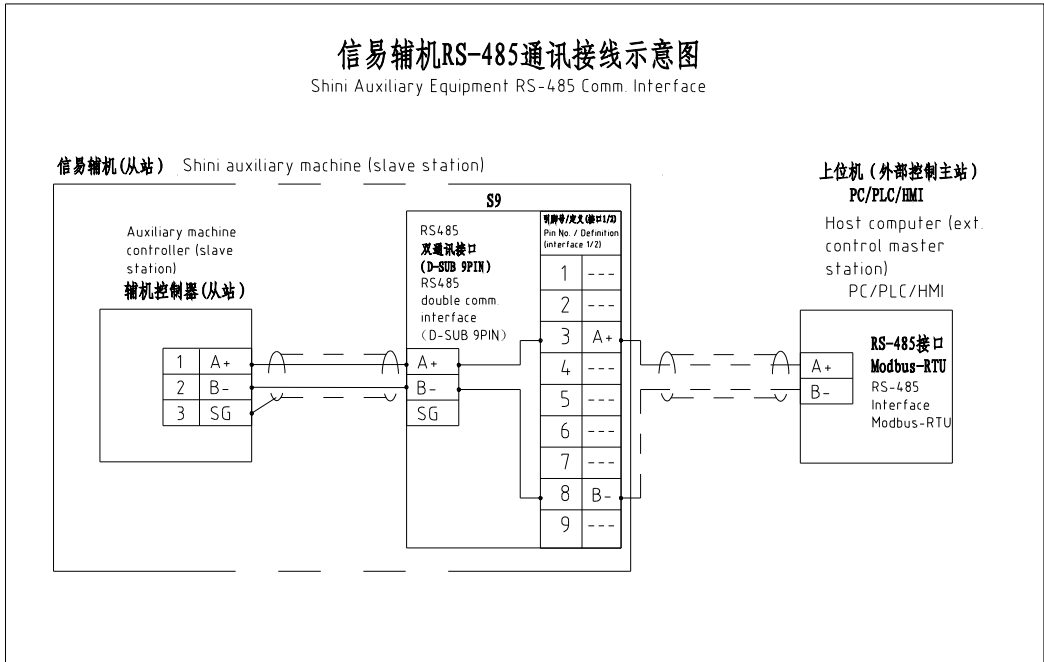
1 2 3 4 5 6 7 8

A

A

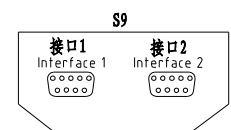
信易辅机RS-485通讯接线示意图

Shini Auxiliary Equipment RS-485 Comm. Interface



信易RS-485接口定义

Shini RS-485 interface definition



D-sub-9针接口 D-sub-9 pin interface	引脚号 Pin No	引脚定义 Pin definition
	1	-
	2	-
	3	A+ (RS-485 信号) A+ (RS-485 signal)
	4	-
	5	-
	6	-
	7	-
	8	B- (RS-485 信号) B- (RS-485 signal)
	9	-

- 注: 1. 通讯接口: RS-485 (两线式)
 2. 通讯协议: Modbus-RTU
 3. 机器配备D-sub9母接头, 接口1和接口2内部并联, 功能相同, 不分主次;

Note:
 1. Comm. interface: RS-485 (two wire)
 2. Comm. protocol: Modbus-RTU
 3. The machine is equipped with D-sub9 female connector, interface 1 and interface 2 are connected in parallel and have the same function, which is regardless of primary and secondary.

B

B

C


C

机型版本 Ver.A

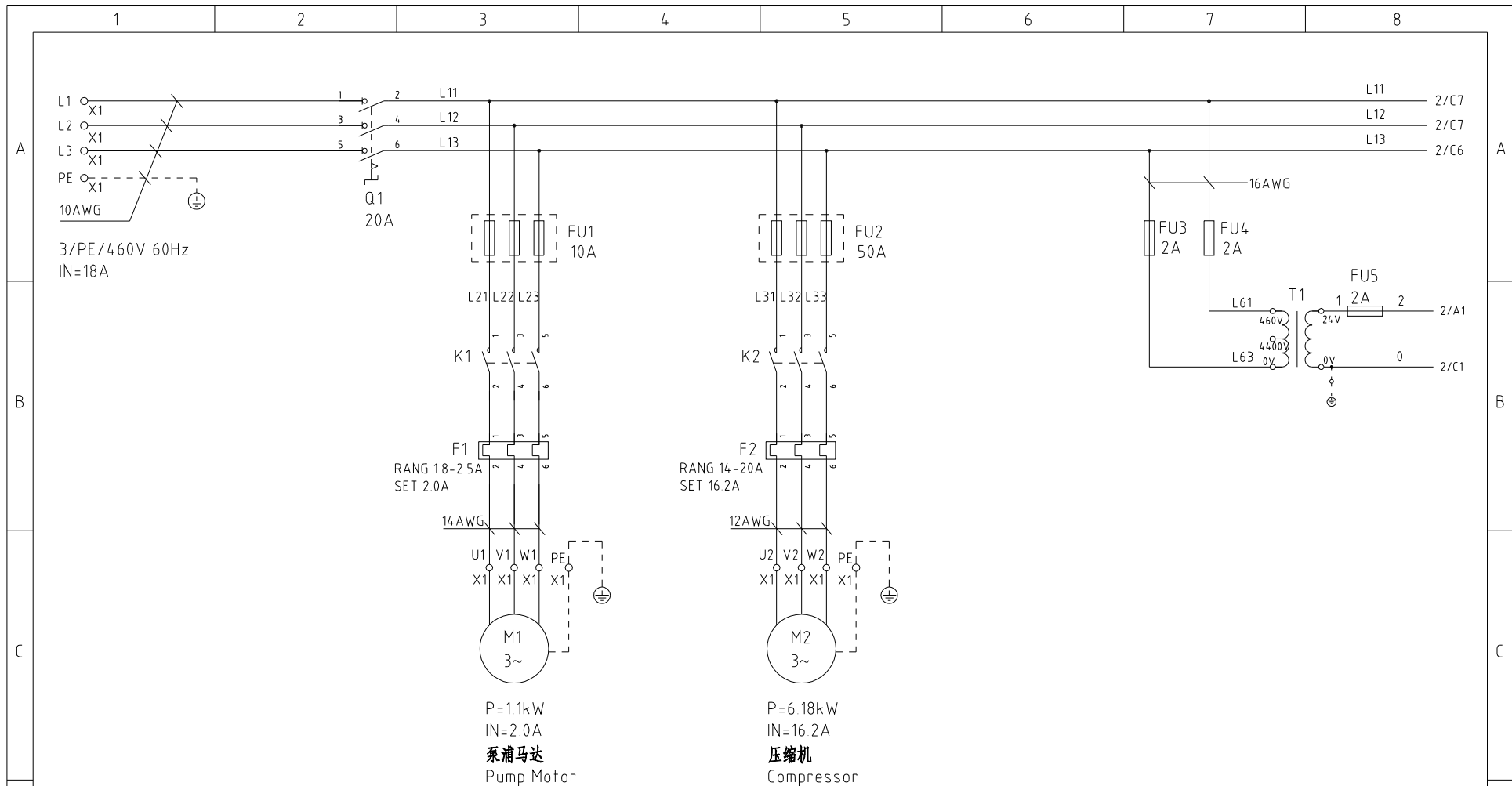
						制图	版号	0	标题	SIC-17W-R2	图号	SIC-17W-R2-UL-460V-0-4	比例	第 4 张
						设计	核 准		通讯接线图		SHINI 信易電熱機械股份有限公司 Shini Plastics Technologies, Inc.	标准	UL	共 6 张
						校对							机器电压	3φ460V
标记	更改前	更改后	更改人	日期	审核	日期	20230228					机器频率	60Hz	

D

D

1		2		3		4		5		6		7		8								
序号/NO	符号/Symbol	名称/Name		制造商/Manufacturer		型号/Type		规格/Specification		单位/unit	数量/Number	物料编号/Material number		备注/Remark								
A	1	Q1	主电源开关/Main power switch		EATON		TO-2-1/EA/SVB		20A		----	1	YE10021160000									
	2	FU1	熔断器/Fuse		WOHNER		31113/3P		32A/690V/10×38		----	1	YE41320300100									
	3		熔断器芯/Fuse Core		MRO		(10×38)660V		6A		----	3	YE460060000000									
	4	FU2	熔断器/Fuse		WOHNER		31113 3P		32A/690V/10×38		----	1	YE41320300100									
	5		熔断器芯/Fuse Core		MRO		(10×38)660V		20A		----	3	YE460200000000									
	6	FU4 FU5 FU6	熔断器/Fuse		WOEHNER		31110/1P/32A		690V/10×38		----	3	YE46002000300									
	7		熔断器芯/Fuse Core		MRO		(10×38)660V		2A		----	3	YE460020000000									
B	8	K1 K3	接触器/Contactor		SIEMENS		3RT6015-1AB01		24 VAC		----	2	YE00601502500									
	9	K2	接触器/Contactor		SIEMENS		3RT6017-1AB01		24 VAC		----	1	YE00601702500									
	10		辅助触点/Auxiliary contactor		SIEMENS		3RH6911-1HA11		1NO+1NC		----	1	YE00691100100									
	11	F1	热过载继电器/Overload relay		SIEMENS		3RU6116-1CB0		1.8-2.5A		----	1	YE01160180000									
	12	F2	热过载继电器/Overload relay		SIEMENS		3RU6116-4JB0		7-10A		----	1	YE01167100000									
	13	A1	控制器/Controller		PUNP		变频控制器 Controller of single-compressor chiller SF3050A		AC 24V		----	1	YE80317506700									
	14	S1 S3	防冻温度热电阻/Anti-frozen RTD		PUNP		RTD		4X85 4M 1/4PT		----	2	YE90001400700									
C	15	T	变压器/Transformer		JIUXIN		IN=460V 440V OUT=24V		120VA		----	1	YE70044005900									
	16	S0	流量传感器/Flow sensor		----		----		----		----	1	----									
	17	S4	水位开关/Water level switch		----		----		----		----	1	----		(1) (2)							
	18	S6	冷冻水流开关/Chilled water flow switch		----		----		----		----	1	----		(1)							
	19	S6	冷却水流开关/Cooling water flow switch		----		----		----		----	1	----		(1)							
	20	S7	高压传感器/High pressure sensor		----		----		----		----	1	----		(1)							
	21	S8	低压传感器/Low pressure sensor		----		----		----		----	1	----		(1)							
	22	S9	通信接口板RS-485 (双Dsub-9pin接头) Communication interface board RS-485 (double Dsub-9pin connector)		----		----		----		----	1	YE90048501200		(1)							
	23		外壳RS485 (SAL-700G-A-19) 0版 Shell RS485(SAL-700G-A-19)0		----		----		----		----	1	YR40048500000		(1)							
	24	S11	远程开关/Remote switch		----		----		----		----	1	----		(1) (3)							
D	25	X1	端子排/Terminal board		HONEYWELL		SK2.5		2.5mm ²		----	14	YE60002503200									
	机型版本 Ver.A		注: (1)表示非电控箱内材料, (2)选装水位开关, (3)选装远程开关, (4)选装液管阀 Notes: (1)Materials not in the control box, (2)Optional Water level switch (3)Optional remote switch (4)Optional liquid pipe valve.																			
					制图		版号		0		标题		SIC-17W-R2		图号		SIC-17W-R2-UL-460V-0-5		比例		第 5 张	
					设计		核				电气元件明细表一				标准		UL				共 6 张	
				校对		准				 信易電熱機械股份有限公司 Shini Plastics Technologies, Inc.		机器电压		3φ460V								
标记		更改前		更改后		更改人		日期				20230228		机器频率		60Hz						
1		2		3		4		5		6		7		8								

1		2		3		4		5		6		7		8	
序号/NO	符号/Symbol	名称/Name		制造商/Manufacturer		型号/Type		规格/Specification		单位/unit	数量/Number	物料编号/Material number		备注/Remark	
26		接地端子排/Grounding terminal board		HONEYWELL		GK2.5		2.5mm ² PE		----	3	YE60002503400			
27		端子排/Terminal board		HONEYWELL		SK4		4.0mm ²		----	12	YE60000403200			
28		接地端子排/Grounding terminal board		HONEYWELL		GK5PE		4.0mm ² PE		----	1	YE60000403500			
29		端子排/Terminal board		HONEYWELL		SK2.5		2.5mm ²		----	2	YE60002503200		(2)	
30		端子排/Terminal board		HONEYWELL		SK2.5		2.5mm ²		----	2	YE60002503200		(3)	
31		端子排/Terminal board		HONEYWELL		SK2.5		2.5mm ²		----	2	YE60002503200		(4)	
32		接地端子排/Grounding terminal board		HONEYWELL		GK2.5PE		2.5mm ² PE		----	1	YE60002503400		(4)	
33		终端固定件E/GK系列(霍尼韦尔) Terminal fittings E/GK series(honeywell)		HONEYWELL		----		----		----	4	YE60000003900			
34	Y1	电磁阀/Solenoid valve		----		----		24VAC		----	1	----		(1)	
35	Y2	电磁阀/Solenoid valve		----		----		24VAC		----	1	----		(1) (4)	
36	M1	泵浦马达/Pump motor		----		----		460V 60Hz 1.1KW		----	1	----		(1)	
37	M2	压缩机/Compressor		----		----		460V 60Hz 3.18kW		----	1	----		(1)	
38	EH1	曲轴箱加热带/Crankcase heating band		----		----		24VAC 35W		----	1	----		(1)	
Notes: (1)Materials not in the control box.(2)Optional Water level switch (3)Optional remote switch (4)Optional liquid pipe valve.															
机型版本 Ver.A		注: (1)表示非电控箱内材料, (2)选配水位开关, (3)选配远程开关, (4)选配液管阀													
						制图		版号 0		标题 SIC-17W-R2		图号 SIC-17W-R2-UL-460V-0-6		比例	
						设计		核准		电气元件明细表二		标准 UL		第 6 张	
						校对				 信易電熱機械股份有限公司 Shini Plastics Technologies, Inc.		机器电压		3φ460V	
标记		更改前		更改后		更改人		日期				日期 20230228		机器频率	
1		2		3		4		5		6		7		8	

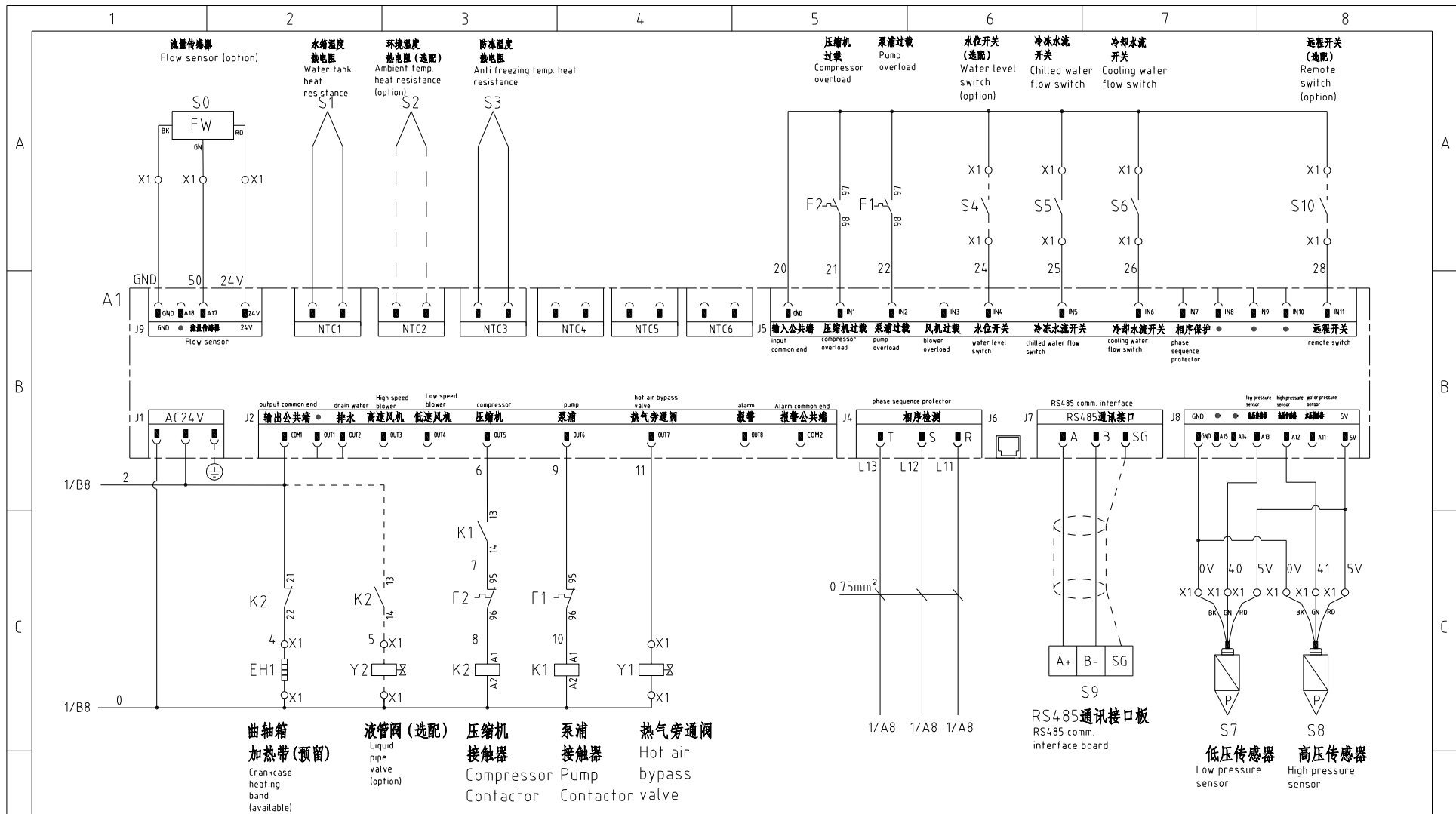


Note: When the main power voltage is 440V, the input terminal of the control transformer must be connected to the terminal of 440V power.
注: 当主电源电压为440V时, 控制变压器的输入端须接到440V端子


机型版本 Ver.A

					制图	版号	0	标题	SIC-29W-R2	图号	SIC-29W-R2-UL-460V-0-1	比例	第 1 张
					设计	核 准		主 电 路 图	SHINI 信易電熱機械股份有限公司 Shini Plastics Technologies, Inc.	标准	UL	机器电压	3φ460V
					校对								
标记	更改前	更改后	更改人	日期	审核	日期	20230228						

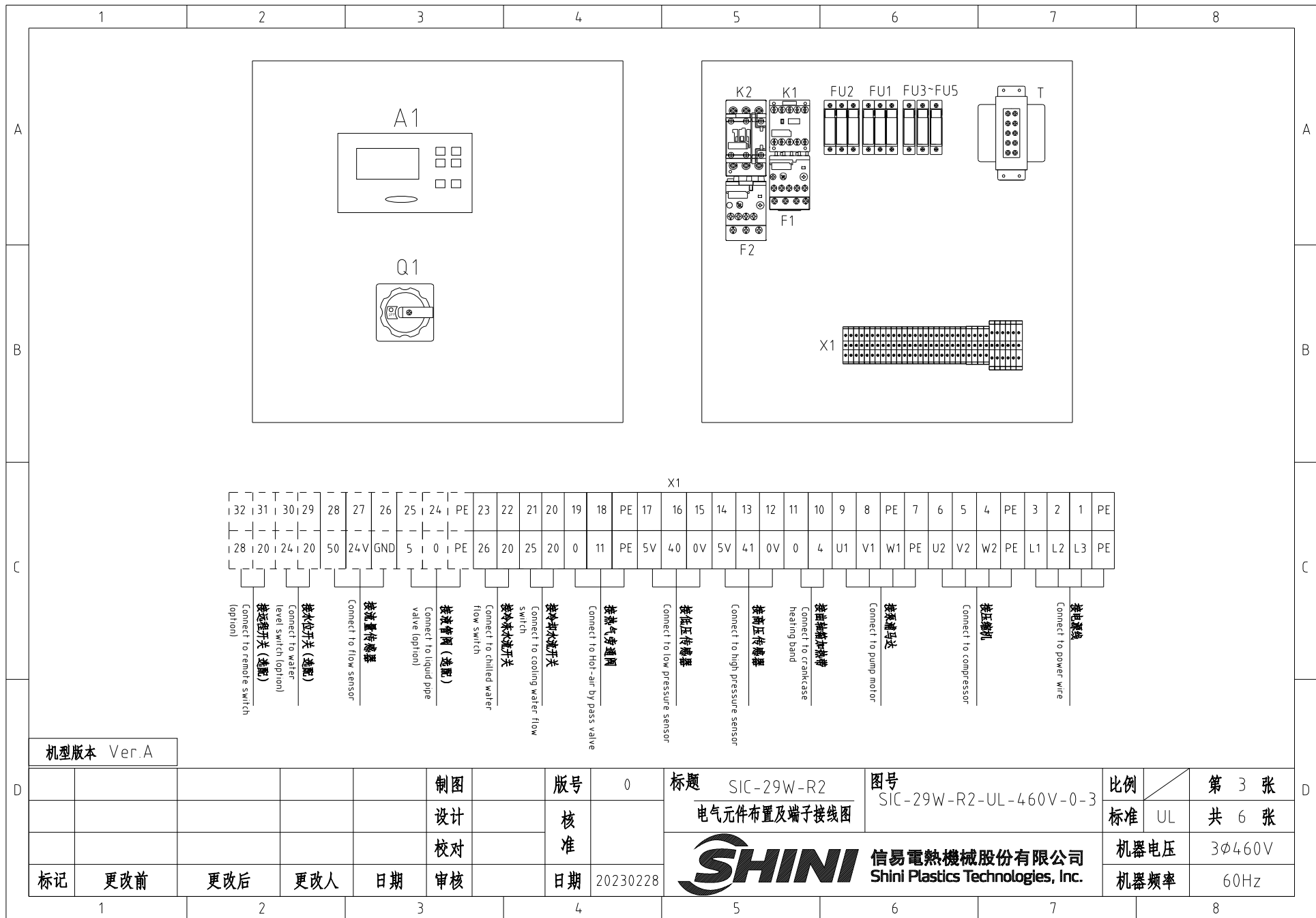
1 2 3 4 5 6 7 8



机型版本 Ver.A

		制图	版号	0	标题	SIC-29W-R2	图号	SIC-29W-R2-UL-460V-0-2	比例	第 2 张
		设计	核准		控制电路图				标准	UL
		校对	核准		 信易電熱機械股份有限公司 Shini Plastics Technologies, Inc.				机器电压	3φ460V
标记	更改前	更改后	更改人	日期			审核	日期	20230228	

1 2 3 4 5 6 7 8



X1	
32	PE
31	PE
30	PE
29	PE
28	PE
27	PE
26	PE
25	PE
24	PE
PE	PE
23	PE
22	PE
21	PE
20	PE
19	PE
18	PE
PE	PE
17	PE
16	PE
15	PE
14	PE
13	PE
12	PE
11	PE
10	PE
9	PE
8	PE
PE	PE
7	PE
6	PE
5	PE
4	PE
PE	PE
3	PE
2	PE
1	PE
PE	PE
28	PE
20	PE
24	PE
20	PE
50	PE
24V	PE
GND	PE
5	PE
0	PE
26	PE
20	PE
25	PE
20	PE
0	PE
11	PE
5V	PE
40	PE
0V	PE
5V	PE
41	PE
0V	PE
0	PE
4	PE
U1	PE
V1	PE
W1	PE
PE	PE
U2	PE
V2	PE
W2	PE
PE	PE
L1	PE
L2	PE
L3	PE
PE	PE

- 接电源线
Connect to power wire
- 接压缩机
Connect to compressor
- 接变频器
Connect to pump motor
- 接抽油加热器
Connect to crankcase heating band
- 接高压传感器
Connect to high pressure sensor
- 接低压传感器
Connect to low pressure sensor
- 接蒸汽旁通阀
Connect to Hot-air by pass valve
- 接冷却水流量计
Connect to cooling water flow switch
- 接冷水流量计
Connect to chilled water flow switch
- 接液管阀 (选配)
Connect to liquid pipe valve (option)
- 接流量传感器
Connect to flow sensor
- 接水位开关 (选配)
Connect to water level switch (option)
- 接远程开关 (选配)
Connect to remote switch (option)

机型版本 Ver.A

标记	更改前	更改后	更改人	日期	制图	版号	0	标题	SIC-29W-R2	图号	SIC-29W-R2-UL-460V-0-3	比例	第 3 张
					设计	核准		电气元件布置及端子接线图		标准	UL	共 6 张	
					校对	日期	20230228	信易電熱機械股份有限公司 Shini Plastics Technologies, Inc.	机器电压	3φ460V			
					审核				机器频率	60Hz			

A

A

B

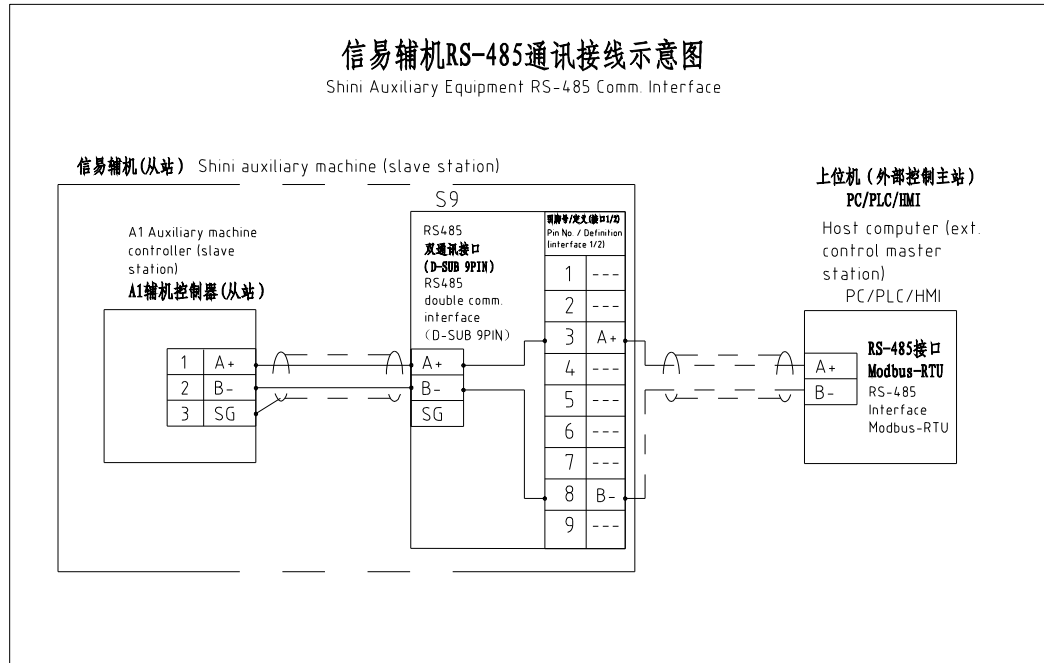
B

C

C

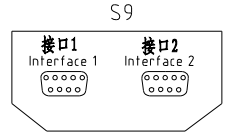
信易辅机RS-485通讯接线示意图

Shini Auxiliary Equipment RS-485 Comm. Interface



信易RS-485接口定义

Shini RS-485 interface definition



D-sub-9 针接口 D-sub-9 pin interface	引脚号 Pin No.	引脚定义 Pin definition
	1	-
	2	-
	3	A+ (RS-485 信号) A+ (RS-485 signal)
	4	-
	5	-
	6	-
	7	-
	8	B- (RS-485 信号) B- (RS-485 signal)
	9	-

- 注: 1. 通讯接口: RS-485 (两线式)
 2. 通讯协议: Modbus-RTU
 3. 机器配备D-sub9母接头, 客户需自备D-sub9公接头;
 4. 接口1和接口2内部并联, 功能相同, 不分主次

Note: 1 Comm. interface RS-485 (two wire)
 2 Comm. protocol Modbus-RTU
 3 The machine is equipped with D-sub9 female connector, and the customer needs to provide D-sub9 male connector.
 4. Interface 1 and interface 2 are connected in parallel and have the same function, which is regardless of primary and secondary

机型版本 Ver.A

制图	版号	0	标题	SIC-29W-R2
设计	核		图号	SIC-29W-R2-UL-460V-0-4
校对	准		比例	第 4 张
标记	日期	20230228	标准	UL 共 6 张
更改前	更改后	更改人	日期	20230228
1	2	3	4	5




信易电热机械股份有限公司
 Shini Plastics Technologies, Inc.

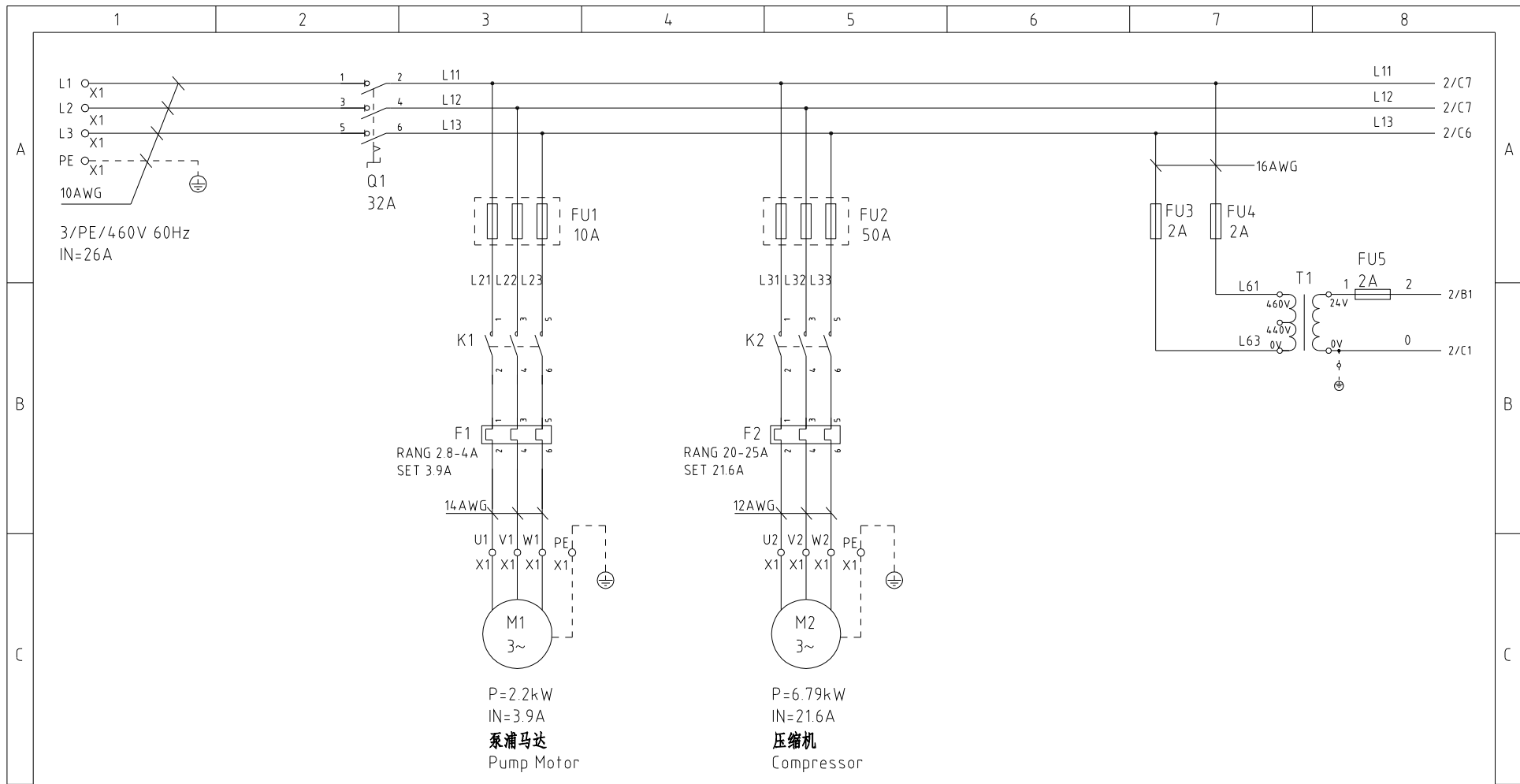
机器电压	3φ460V
机器频率	60Hz

D

D

1		2		3		4		5		6		7		8								
序号/NO	符号/Symbol	名称/Name		制造商/Manufacturer		型号/Type		规格/Specification		单位/unit	数量/Number	物料编号/Material number		备注/Remark								
A	1	Q1	主电源开关/Main power switch		EATON		TO-2-1/EA/SVB		20A		----	1	YE10021160000									
	2	FU1	熔断器/Fuse		WOHNER		31113/3P/32A		32A/690V/10×38		----	1	YE41320300100									
	3		熔断器芯/Fuse Core		MRO		(10×38)660V		6A		----	3	YE46006000000									
	4	FU2	熔断器/Fuse		WOHNER		31118 3P 50A		50A/690V/14×51		----	1	YE41063300100									
	5		熔断器芯/Fuse Core		MRO		(14×51)660V		50A		----	3	YE46050000000									
	6	FU4 FU5 FU6	熔断器/Fuse		WOEHNER		31110/1P/32A		32A/690V/10×38		----	3	YE46002000300									
	7		熔断器芯/Fuse Core		MRO		(10×38)660V		2A		----	3	YE46002000000									
B	8	K1	接触器/Contactor		SIEMENS		3RT6016-1AB01		24VAC		----	1	YE00601602500									
	9	K2	接触器/Contactor		SIEMENS		3RT6025-1AC20		24VAC		----	1	YE00602502600									
	10		辅助触点/Auxiliary contactor		SIEMENS		3RH6911-1HA11		1NO+1NC		----	1	YE00691100100									
	11	F1	热过载继电器/Overload relay		SIEMENS		3RU6116-1CB0		1.8-2.5A		----	1	YE01160180000									
	12	F2	热过载继电器/Overload relay		SIEMENS		3RU6126-4BB0		14-20A		----	1	YE01260140000									
	13	A1	控制器/Controller		PUNP		压缩机控制器/Controller of single-compressor chiller SC3050A		AC 24V		----	1	YE80317506700									
	14	S1 S3	防冻温度热电阻/Anti-frozen RTD		PUNP		RTD		4X85 4M 1/4PT		----	2	YE90001400700									
C	15	T	变压器/Transformer		JIUXIN		IN=460V 440V OUT=24V		120VA		----	1	YE70044005900									
	16	S0	流量传感器/Flow sensor		----		----		----		----	1	----		(1)							
	17	S4	水位开关/Water level switch		----		----		----		----	1	----		(1) (2)							
	18	S5	冷冻水流开关/Chilled water flow switch		----		----		----		----	1	----		(1)							
	19	S6	冷却水流开关/Cooling water flow switch		----		----		----		----	1	----		(1)							
	20	S7	高压传感器/High pressure sensor		----		----		----		----	1	----		(1)							
	21	S8	低压传感器/Low pressure sensor		----		----		----		----	1	----		(1)							
	22	S9	通信接口板RS-485(双Dsub-9pin接头) Communication interface board RS-485 (double Dsub-9pin connector)		----		----		----		----	1	YE90048501200		(1)							
	23		外壳RS485(SAL-700G-A-19)0版 Shell RS485(SAL-700G-A-19)0		----		----		----		----	1	YR40048500000		(1)							
	24	S11	远程开关/Remote switch		----		----		----		----	1	----		(1) (3)							
	25	X1	端子排/Terminal board		HONEYWELL		SK2.5		2.5mm ²		----	11	YE60002503200									
机型版本 Ver.A		注: (1)表示非电控箱内材料, (2)选配水位开关, (3)选配远程开关, (4)选配液管阀 Notes: (1)Materials not in the control box, (2)Optional Water level switch, (3)Optional remote switch, (4)Optional liquid pipe valve.																				
D					制图		版号		0		标题		SIC-29W-R2		图号		SIC-29W-R2-UL-460V-0-5		比例		第 5 张	
					设计		核				电气元件明细表一				标准		UL				共 6 张	
					校对		准				 信易電熱機械股份有限公司 Shini Plastics Technologies, Inc.		机器电压		3φ460V							
	标记		更改前		更改后		更改人		日期				20230228		机器频率		60Hz					
1		2		3		4		5		6		7		8								

1		2		3		4		5		6		7		8							
序号/NO	符号/Symbol	名称/Name			制造商/Manufacturer		型号/Type		规格/Specification		单位/unit	数量/Number	物料编号/Material number		备注/Remark						
26		接地端子排/Grounding terminal board			HONEYWELL		GK2.5		2.5mm ² PE		----	2	YE60002503400								
27		端子排/Terminal board			HONEYWELL		SK4		4.0mm ²		----	12	YE60000403200								
28		接地端子排/Grounding terminal board			HONEYWELL		GK5PE		4.0mm ² PE		----	1	YE60000403200								
29		端子排/Terminal board			HONEYWELL		GK6		6.0mm ²		----	3	YE60000603200								
30		接地端子排/Grounding terminal board			HONEYWELL		GK6PE		6.0mm ² PE		----	1	YE60000603500								
31		端子排/Terminal board			HONEYWELL		SK2.5		2.5mm ²		----	2	YE60002503200		(2)						
32		端子排/Terminal board			HONEYWELL		SK2.5		2.5mm ²		----	2	YE60002503200		(3)						
33		端子排/Terminal board			HONEYWELL		SK2.5		2.5mm ²		----	2	YE60002503200		(4)						
34		接地端子排/Grounding terminal board			HONEYWELL		GK2.5PE		2.5mm ² PE		----	1	YE60002503400		(4)						
35		终端固定件E/GK系列(霍尼韦尔) Terminal fittings E/GK series(honeywell)			HONEYWELL		----		----		----	6	YE60000003900								
36	Y1	电磁阀/Solenoid valve			----		----		24VAC		----	1	----		(1)						
37	Y2	电磁阀/Solenoid valve			----		----		24VAC		----	1	----		(1) (4)						
38	M1	泵浦马达/Pump motor			----		----		460V 60Hz 1.1KW		----	1	----		(1)						
39	M2	压缩机/Compressor			----		----		460V 60Hz 3.18kW		----	1	----		(1)						
40	EH1	曲轴箱加热带/Crankcase heating band			----		----		24VAC 35W		----	1	----		(1)						
Notes: (1)Materials not in the control box (2)Optional Water level switch (3)Optional remote switch (4)Optional liquid pipe valve																					
机型版本 Ver.A		注: (1)表示非电控箱内材料, (2)选配水位开关, (3)选配远程开关, (4)选配液管阀																			
				制图		版号		0		标题		SIC-29W-R2		图号		SIC-29W-R2-UL-460V-0-6		比例		第 6 张	
				设计		核准				电气元件明细表二				标准		UL				共 6 张	
				校对						 信易電熱機械股份有限公司 Shini Plastics Technologies, Inc.				机器电压		3φ460V					
标记		更改前		更改后		更改人		日期				20230228		机器频率		60Hz					
1		2		3		4		5		6		7		8							

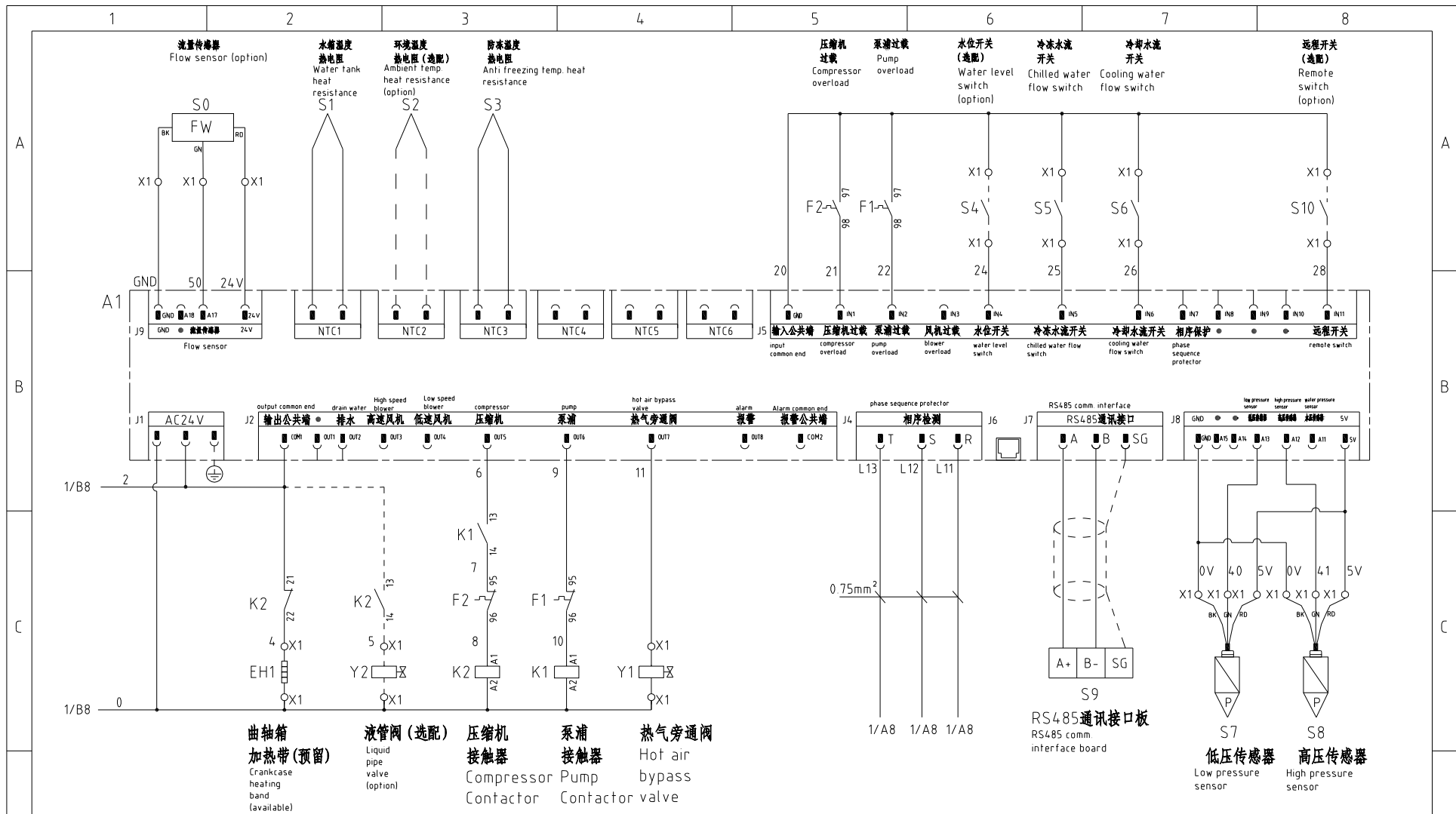


Note: When the main power voltage is 440V, the input terminal of the control transformer must be connected to the terminal of 440V power.
注: 当主电源电压为440V时, 控制变压器的输入端须接到440V端子


机型版本 Ver.A

					制图	版号	0	标题	SIC-38W-R2	图号	SIC-38W-R2-UL-460V-0-1	比例	第 1 张
					设计	核 准		主电路图		标准	UL	共 6 张	
					校对				机器电压	3φ460V			
标记	更改前	更改后	更改人	日期	审核	日期	20230228	SHINI 信易電熱機械股份有限公司 Shini Plastics Technologies, Inc.		机器频率	60Hz		

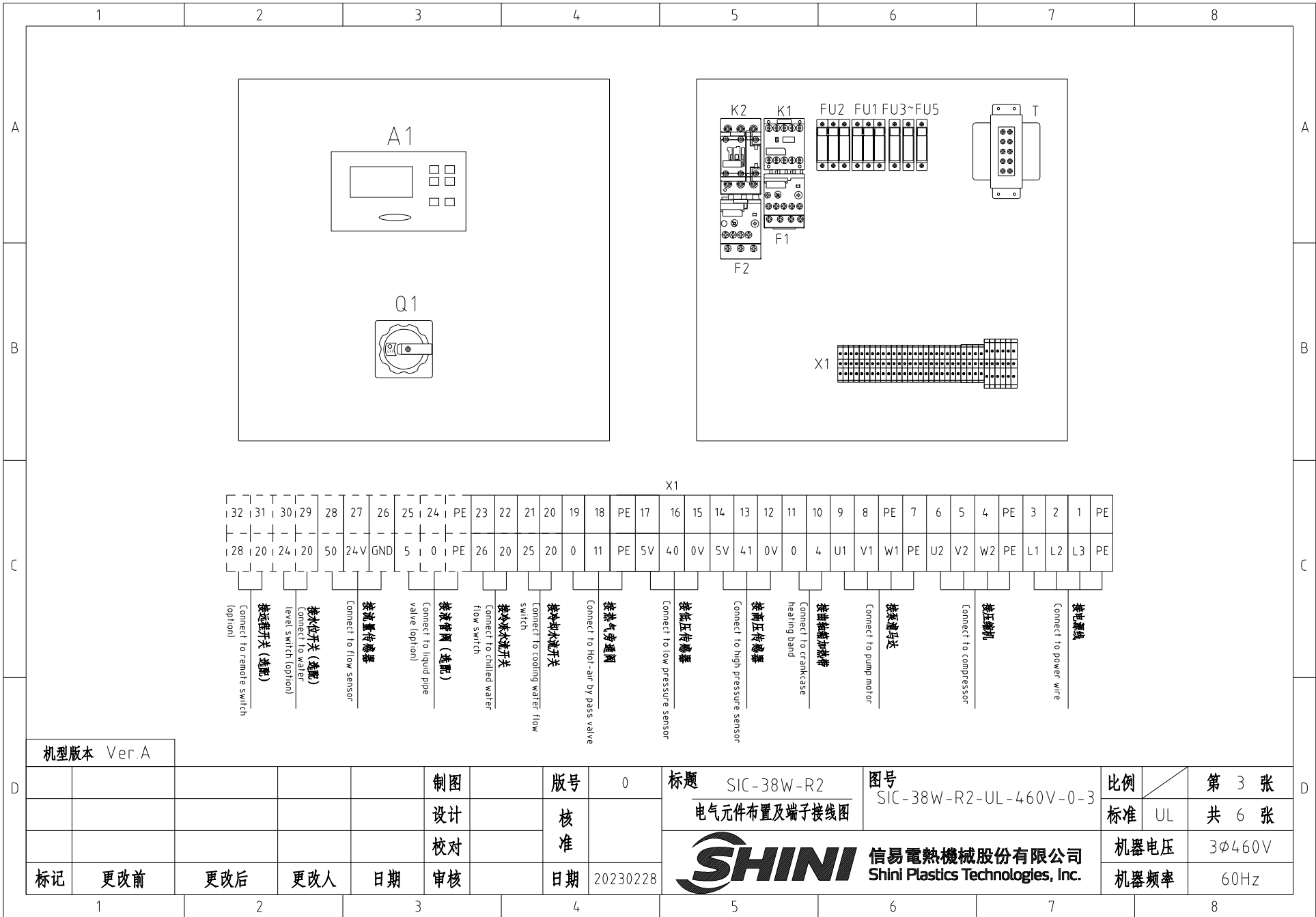
1 2 3 4 5 6 7 8



机型版本 Ver.A

				制图	版号	0	标题	SIC-38W-R2	图号	SIC-38W-R2-UL-460V-0-2	比例	第 2 张
				设计	核准		控制电路图				标准	UL
				校对	核准		 信易電熱機械股份有限公司 Shini Plastics Technologies, Inc.				机器电压	3φ460V
标记	更改前	更改后	更改人	日期	审核	日期			20230228	机器频率	60Hz	

1 2 3 4 5 6 7 8



机型版本 Ver.A

					制图	版号	0	标题	SIC-38W-R2	图号	SIC-38W-R2-UL-460V-0-3	比例	第 3 张
					设计	核准		电气元件布置及端子接线图				标准	UL
					校对	核准			信易电热机械股份有限公司 Shini Plastics Technologies, Inc.	机器电压	3φ460V		
标记	更改前	更改后	更改人	日期	审核	日期	20230228			机器频率	60Hz		

1 2 3 4 5 6 7 8

A

A

B

B

C

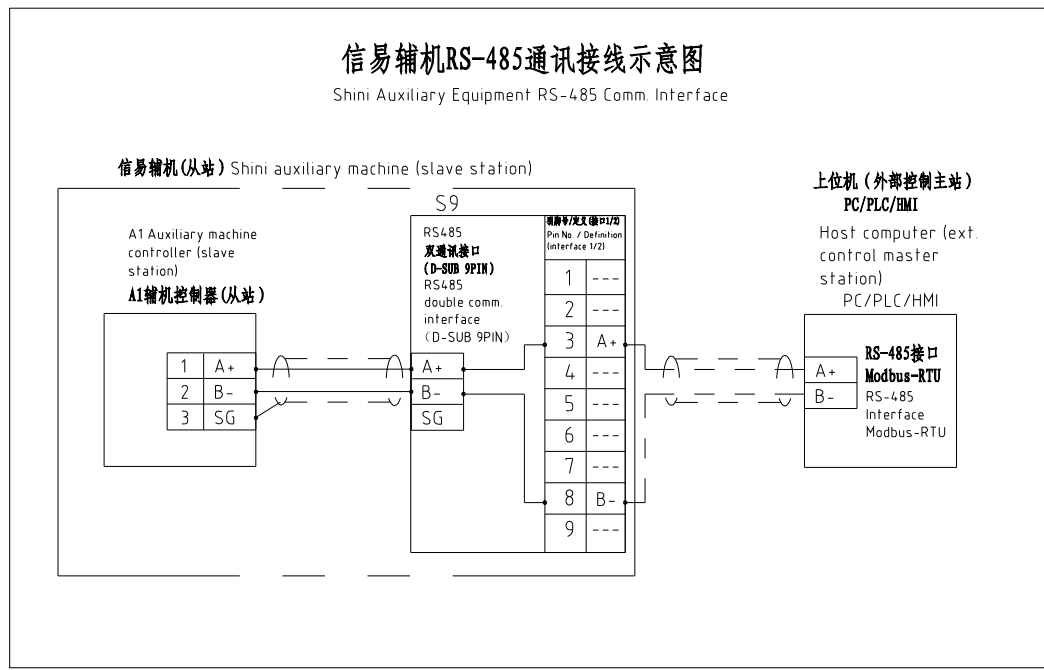
C

D

D

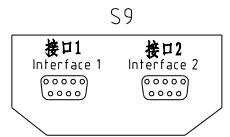
信易辅机RS-485通讯接线示意图

Shini Auxiliary Equipment RS-485 Comm. Interface



信易RS-485接口定义

Shini RS-485 interface definition



D-sub-9针接口 D-sub-9 pin interface	引脚号 Pin No	引脚定义 Pin definition
	1	-
	2	-
	3	A+ (RS-485 信号) A+ (RS-485 signal)
	4	-
	5	-
	6	-
	7	-
	8	B- (RS-485 信号) B- (RS-485 signal)
	9	-

- 注: 1. 通讯接口: RS-485 (两线式)
2. 通讯协议: Modbus-RTU
3. 机器配备D-sub9母接头, 客户需自备D-sub9公接头;
4. 接口1和接口2内部并联, 功能相同, 不分主次

Note: 1 Comm. interface: RS-485 (two wire)
2 Comm. protocol: Modbus-RTU
3. The machine is equipped with D-sub9 female connector, and the customer needs to provide D-sub9 male connector.
4. Interface 1 and interface 2 are connected in parallel and have the same function, which is regardless of primary and secondary.

机型版本 Ver.A

制图	版号	0	标题	SIC-38W-R2
设计	核准		图号	SIC-38W-R2-UL-460V-0-4
校对	日期	20230228	比例	第 4 张
审核	日期	20230228	标准	UL 共 6 张
标记	更改前	更改后	更改人	日期



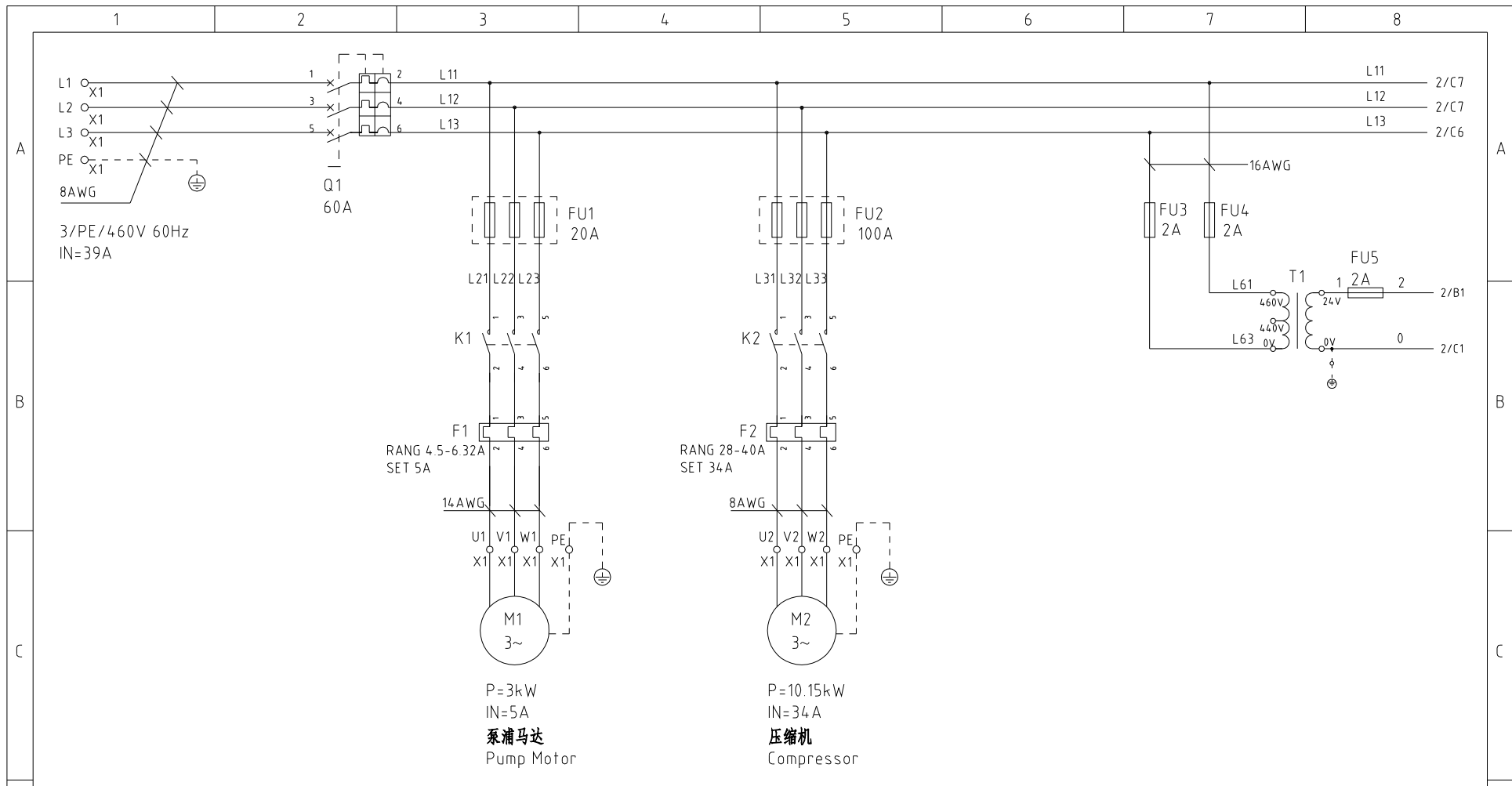
信易电热机械股份有限公司
Shini Plastics Technologies, Inc.

机器电压	3φ460V
机器频率	60Hz

1 2 3 4 5 6 7 8

1		2		3		4		5		6		7		8								
序号/NO	符号/Symbol	名称/Name		制造商/Manufacturer		型号/Type		规格/Specification		单位/unit	数量/Number	物料编号/Material number		备注/Remark								
A	1	Q1	主电源开关/Main power switch		EATON		P1-32/EA/SVB		32A		----	1	YE10323200000									
	2	FU1	熔断器/Fuse		WOHNER		31113/3P/32A/690V/10×38		32A/690V/10×38		----	1	YE41320300100									
	3		熔断器芯A/10×38/660V/gc型 Fuse core A/10 * 38/660V/gc type		MRO		(10×38)660V		10A		----	3	YE46010000000									
	4	FU2	熔断器/Fuse		WOHNER		31118/3P/50A/690V/14×51		50A/690V/14×51		----	1	YE41063300100									
	5		熔断器芯/Fuse Core		MRO		(14×51)660V		50A		----	3	YE46050000000									
	6	FU3 FU4 FU5	熔断器/Fuse		WOHNER		31110/1P		32A/690V/10×38		----	3	YE46002000300									
	7		熔断器芯/Fuse Core		MRO		(10×38)660V		2A		----	3	YE46002000000									
B	8	K1	接触器/Contactor		SIEMENS		3RT6015-1AB01		24VAC		----	1	YE00601502500									
	9	K2	接触器/Contactor		SIEMENS		3RT6027-1AC20		24VAC		----	1	YE00602702600									
	10	F1	热过载继电器/Overload relay		SIEMENS		3RU6116-1EB0		2.8-4A		----	1	YE01160280000									
	11	F2	热过载继电器/Overload relay		SIEMENS		3RU6126-4DB0		20-25A		----	1	YE01260200000									
	12	A1	控制器/Controller		PUNP		压缩机控制器 Controller of single-compressor chiller SF30700A		AC 24V		----	1	YE80317506700									
	13	T1	变压器/Transformer		JIUXIN		IN=440/460V OUT=24V		120VA		----	1	YE70044005900									
	14	S1 S3	防冻温度热电阻/Anti-frozen RTD		PUNP		RTD		4X85 4M 1/4PT		----	2	YE90001400700									
C	15	S9	通信接口板RS-485 (双Dsub-9pin接头) Communication interface board RS-485 (double Dsub-9pin connector)		YUYUN		----		----		----	1	YE90048501200		(1)							
	16		外壳RS485 (SAL-700G-A-19) 0版 Shell RS485(SAL-700G-A-19)0		BINCHENG		----		----		----	1	YR40048500000		(1)							
	17	X1 X2 X3	端子排/Terminal board		HONEYWELL		SK2.5		2.5mm ²		----	19	YE60002503200									
	18		接地端子排/Grounding terminal board		HONEYWELL		GK2.5PE		2.5mm ² PE		----	4	YE60002503400									
	19		端子排/Terminal board		HONEYWELL		SK4		4.0mm ²		----	12	YE60000403200									
	20		接地端子排/Grounding terminal board		HONEYWELL		GK5PE		4.0mm ² PE		----	1	YE60000403500									
	21		端子排/Terminal board		HONEYWELL		GK6		6.0mm ²		----	3	YE60000603200									
	22		接地端子排/Grounding terminal board		HONEYWELL		GK6PE		6.0mm ² PE		----	1	YE60000603500									
	23		终端固定件E/GK系列 (霍尼韦尔) Terminal fittings E/GK series(honeywell)		HONEYWELL		----		----		----	4	YE60000003900									
	23	Y1	电磁阀/Solenoid valve		----		----		24VAC			1	----		(1) (4)							
24	Y2	电磁阀/Solenoid valve		----		----		24VAC			1	----		(1)								
机型版本 Ver.A		注: (1)表示非电控箱内材料, (2)选配水位开关, (3)选配远程开关, (4)选配液管阀 Notes: (1)Materials not in the control box, (2)Optional Water level switch, (3)Optional remote switch, (4)Optional liquid pipe valve																				
D					制图		版号		0		标题		SIC-38W-R2		图号		SIC-38W-R2-UL-460V-0-5		比例		第 5 张	
					设计		核				电气元件明细表一				标准		UL				共 6 张	
					校对		准				 信易電熱機械股份有限公司 Shini Plastics Technologies, Inc.		机器电压		3φ460V							
	标记		更改前		更改后		更改人		日期				20230228		机器频率		60Hz					
1		2		3		4		5		6		7		8								

1		2		3		4		5		6		7		8	
序号/NO	符号/Symbol	名称/Name		制造商/Manufacturer		型号/Type		规格/Specification		单位/unit	数量/Number	物料编号/Material number		备注/Remark	
25	M1	泵浦马达/Pump motor		----		----		460V 60Hz 2.2KW			1	----		(1)	
26	M2	压缩机/Compressor		----		----		460V 60Hz 6.79kW			1	----		(1)	
27	EH1	曲轴箱加热带/Crankcase heating band		----		----		24 VAC 35W			1	----		(1)	
28	S11	远程开关/Remote switch		----		----		----			1	----		(1)(3)	
29	S0	流量传感器/Flow sensor		----		----		----			1	----		(1)	
30	S4	水位开关/Water level switch		----		----		----			1	----		(1)(2)	
31	S6	冷冻水流开关/Chilled water flow switch		----		----		----			1	----		(1)	
32	S8	高压传感器/High pressure sensor		----		----		----			1	----		(1)	
33	S9	低压传感器/Low pressure sensor		----		----		----			1	----		(1)	
<p>Notes: (1)Materials not in the control box.(2)Optional Water level switch. (3)Optional remote switch. (4)Optional liquid pipe valve.</p> <p>注: (1)表示非电控箱内材料, (2)选配水位开关, (3)选配远程开关, (4)选配液管阀</p>															
机型版本 Ver.A															
						制图	版号 0		标题 SIC-38W-R2		图号 SIC-38W-R2-UL-460V-0-6		比例	第 6 张	
						设计	核 准		 信易電熱機械股份有限公司 Shini Plastics Technologies, Inc.		标准 UL		共 6 张		
						校对							机器电压 3φ460V		
标记	更改前	更改后	更改人	日期	审核	日期	20230228						机器频率 60Hz		
1		2		3		4		5		6		7		8	




P=3kW
IN=5A
泵浦马达
Pump Motor

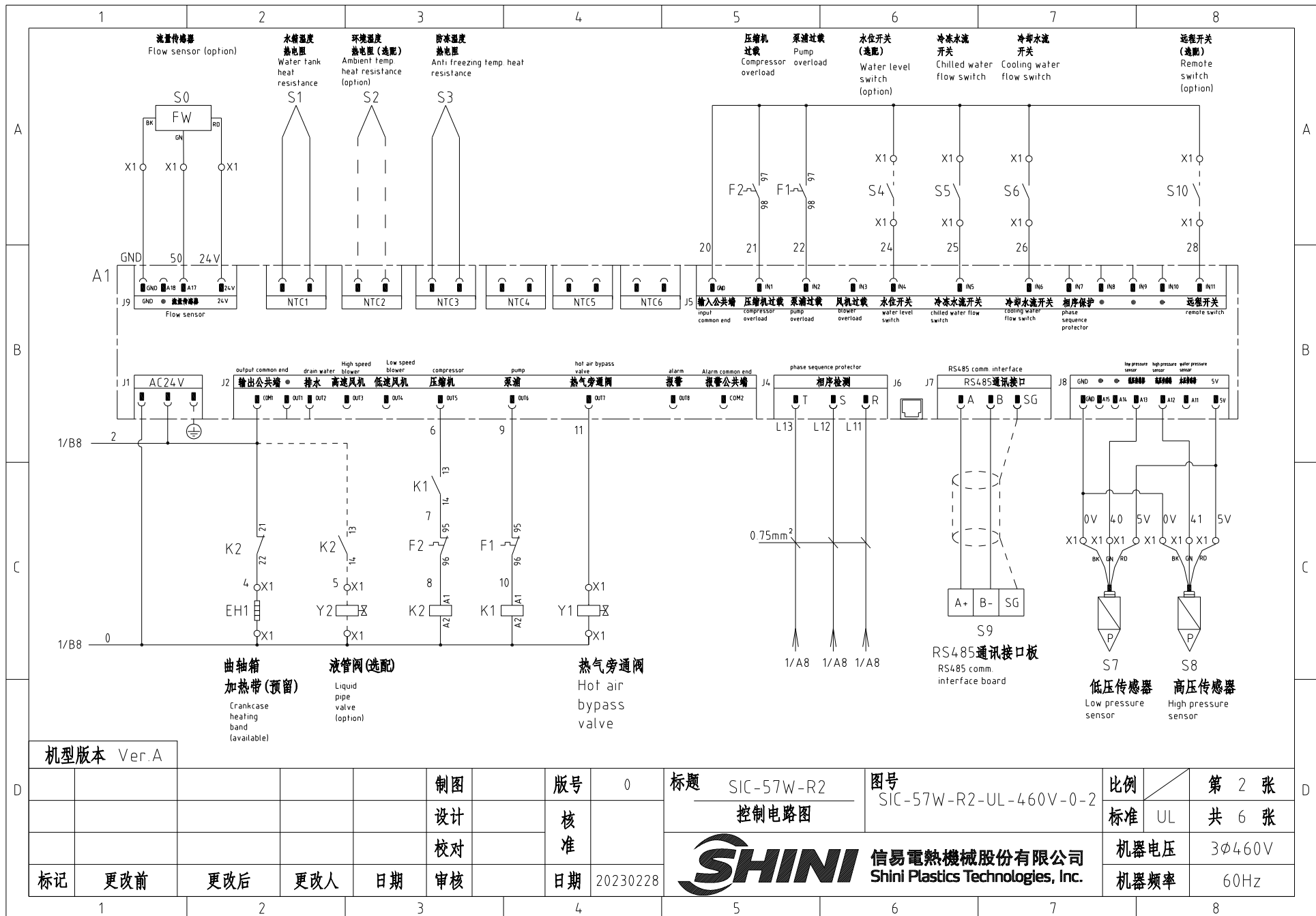
P=10.15kW
IN=34A
压缩机
Compressor

Note: When the main power voltage is 440V, the input terminal of the control transformer must be connected to the terminal of 440V power.
注: 当主电源电压为440V时, 控制变压器的输入端须接到440V端子

机型版本 Ver.A

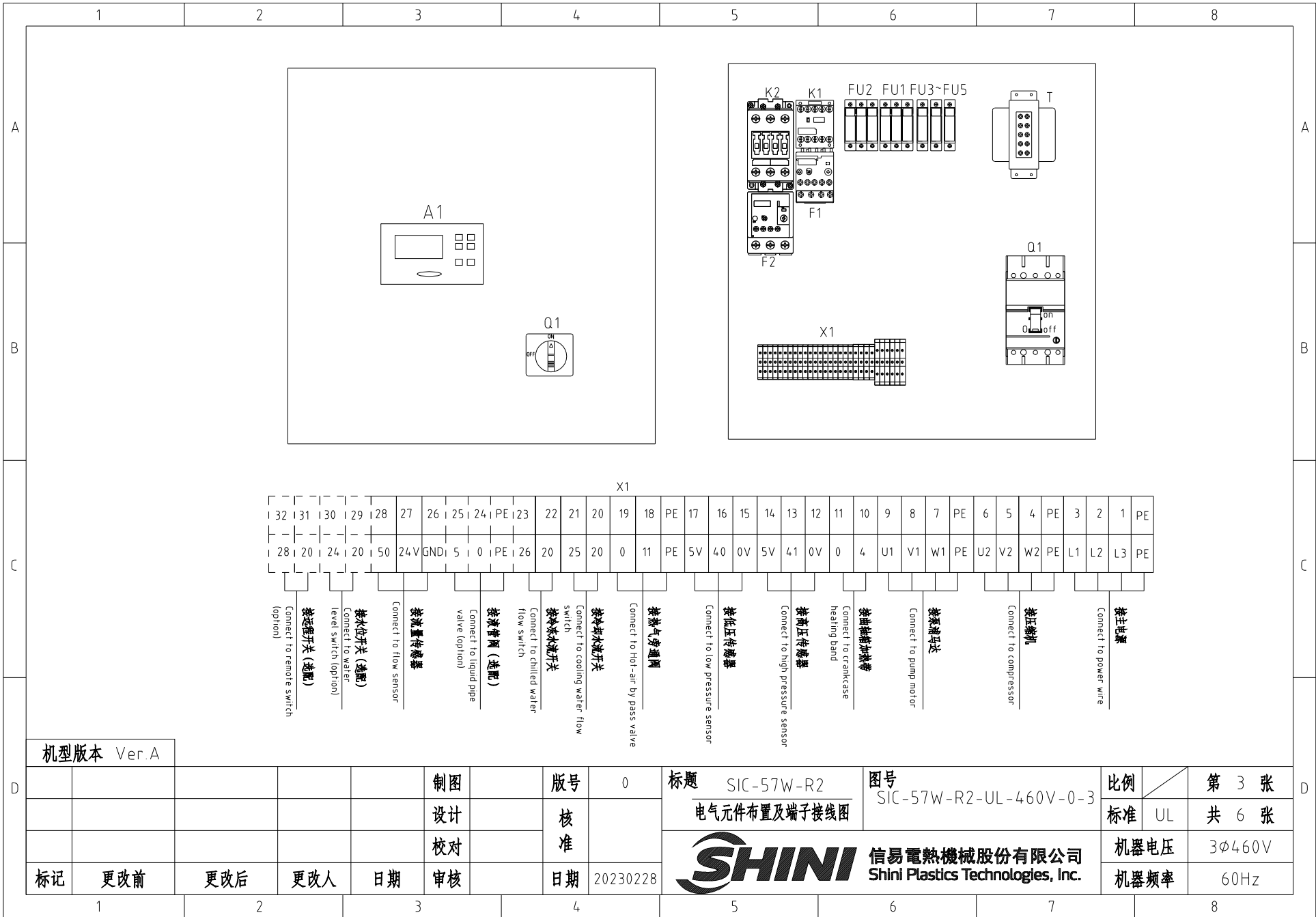
					制图	版号	0	标题	SIC-57W-R2	图号	SIC-57W-R2-UL-460V-0-1	比例	第 1 张
					设计	核准		主电路图				标准	UL
					校对	核准		 信易電熱機械股份有限公司 Shini Plastics Technologies, Inc.				机器电压	3φ460V
标记	更改前	更改后	更改人	日期	审核	日期	20230228						

1 2 3 4 5 6 7 8



机型版本 Ver.A

				制图	版号	0	标题	SIC-57W-R2	图号	SIC-57W-R2-UL-460V-0-2	比例	第 2 张	
				设计	核			控制电路图			标准	UL	共 6 张
				校对	准			 信易電熱機械股份有限公司 Shini Plastics Technologies, Inc.			机器电压	3φ460V	
标记	更改前	更改后	更改人	日期	审核	日期	20230228		机器频率	60Hz			



X1																																				
32	31	30	29	28	27	26	25	24	PE	23	22	21	20	19	18	PE	17	16	15	14	13	12	11	10	9	8	7	PE	6	5	4	PE	3	2	1	PE
28	20	24	20	50	24V	GND	5	0	PE	26	20	25	20	0	11	PE	5V	40	0V	5V	41	0V	0	4	U1	V1	W1	PE	U2	V2	W2	PE	L1	L2	L3	PE
接远程开关 (选配) Connect to remote switch (option)		接水位开关 (选配) Connect to water level switch (option)		接流量传感器 Connect to flow sensor		接液管阀 (选配) Connect to liquid pipe valve (option)		接液管阀 (选配) Connect to chilled water flow switch		接冷却水截止开关 Connect to cooling water flow switch		接热水截止开关 Connect to hot-air by pass valve		接蒸汽旁通阀 Connect to low pressure sensor		接低压传感器 Connect to high pressure sensor		接高压传感器 Connect to crankcase heating band		接抽油加热器 Connect to pump motor		接泵马达 Connect to compressor		接压缩机 Connect to power wire												

机型版本 Ver.A

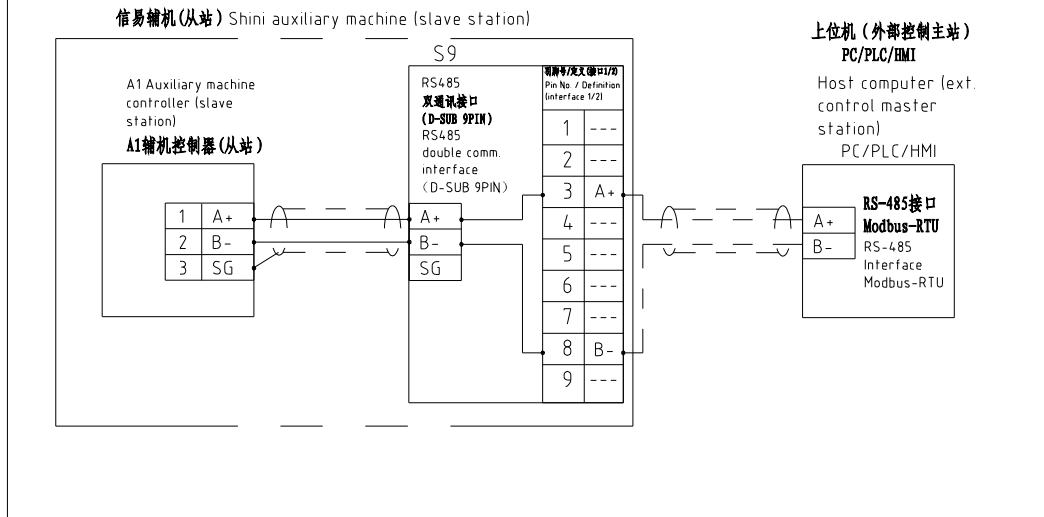
标记	更改前	更改后	更改人	日期	制图	版号	0	标题	SIC-57W-R2	图号	SIC-57W-R2-UL-460V-0-3	比例	第 3 张
					设计	核准			电气元件布置及端子接线图			标准	UL
					校对	日期	20230228	 信易电热机械股份有限公司 Shini Plastics Technologies, Inc.		机器电压	3φ460V		
					审核		机器频率			60Hz			

A

A

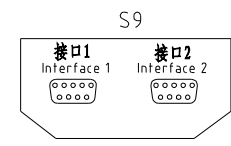
信易辅机RS-485通讯接线示意图

Shini Auxiliary Equipment RS-485 Comm. Interface



信易RS-485接口定义

Shini RS-485 interface definition



D-sub-9针接口 D-sub-9 pin interface	引脚号 Pin No	引脚定义 Pin definition
	1	-
	2	-
	3	A+ (RS-485 信号) A+ (RS-485 signal)
	4	-
	5	-
	6	-
	7	-
	8	B- (RS-485 信号) B- (RS-485 signal)
	9	-

- 注: 1. 通讯接口: RS-485 (两线式)
 2. 通讯协议: Modbus-RTU
 3. 机器配备D-sub9母接头, 客户需自备D-sub9公接头;
 4. 接口1和接口2内部并联, 功能相同, 不分主次
- Note: 1 Comm. interface RS-485 (two wire)
 2 Comm. protocol Modbus-RTU
 3 The machine is equipped with D-sub9 female connector, and the customer needs to provide D-sub9 male connector;
 4. Interface 1 and interface 2 are connected in parallel and have the same function, which is regardless of primary and secondary.

B

B

C


C

机型版本 Ver.A

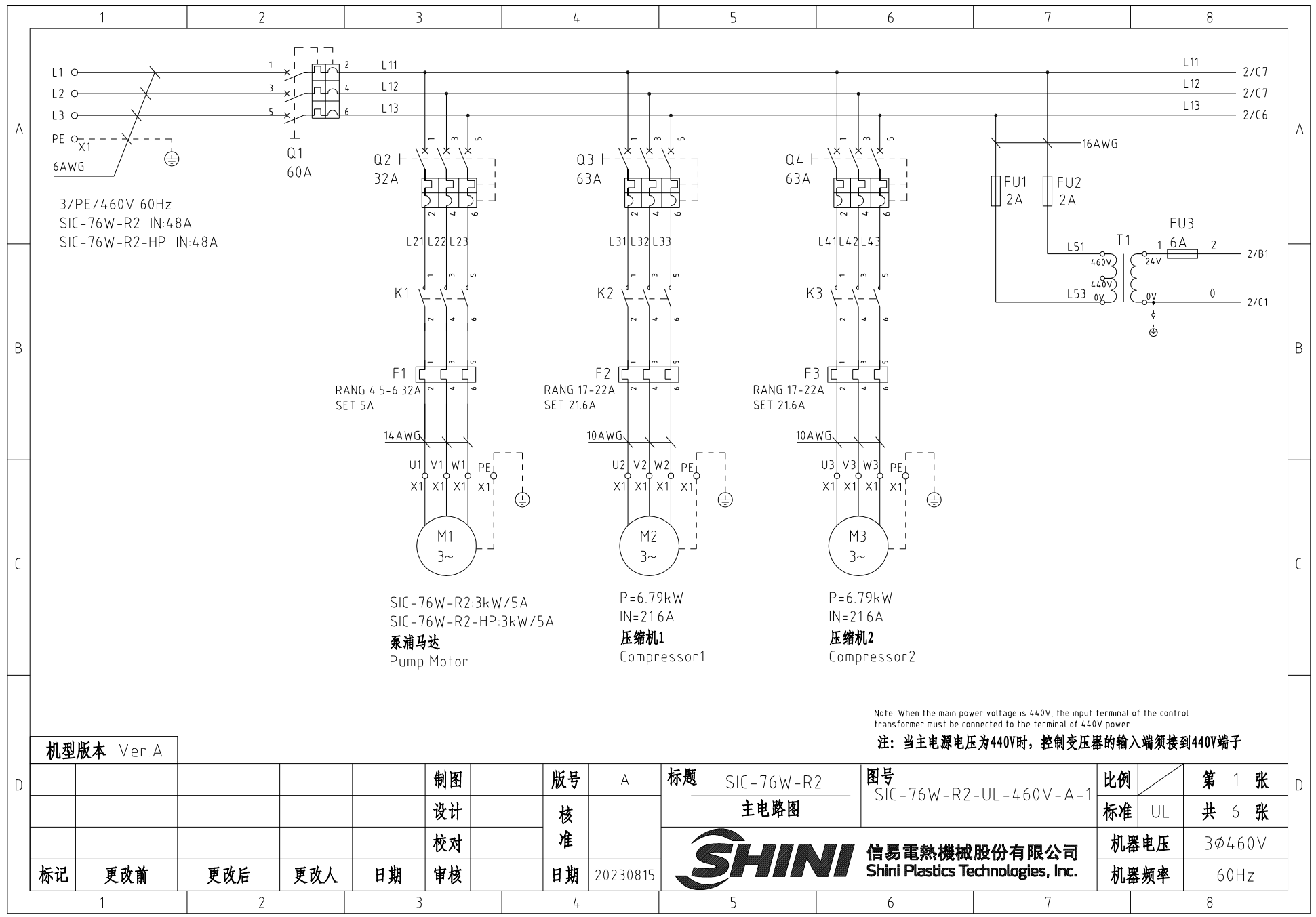
					制图		版号	0	标题	SIC-57W-R2	图号	SIC-57W-R2-UL-460V-0-4	比例	第 4 张
					设计		核 准		通讯接线图				标准	UL
					校对									机器电压
标记	更改前	更改后	更改人	日期	审核		日期	20230228	信易电热机械股份有限公司 Shini Plastics Technologies, Inc.				机器频率	60Hz

D

D

1		2		3		4		5		6		7		8								
序号/NO	符号/Symbol	名称/Name		制造商/Manufacturer		型号/Type		规格/Specification		单位/unit	数量/Number	物料编号/Material number		备注/Remark								
A	1	Q1	门连锁断路器/Break Interlock		ABB		A1A125TMF60/6003PFF		60A		----	1	YE41106200000									
	2	FU1	熔断器/Fuse		WOHNER		31113/3P/32A/690V/10×38		32A/690V/10×38		----	1	YE41320300100									
	3		熔断器芯/Fuse Core		MRO		(10×38)660V		20A		----	3	YE46020000000									
	4	FU2	熔断器/Fuse		WOHNER		31123 3P		100A/690V		----	1	YE41311230000									
	5		熔断器芯/Fuse Core		MRO		(22×58)660V		100A		----	3	YE46010058000									
	6	FU3 FU4 FU5	熔断器/Fuse		WOHNER		31110/1P		32A/690V/10×38		----	3	YE46002000300									
	7		熔断器芯/Fuse Core		MRO		(10×38)660V		2A		----	3	YE46002000000									
B	8	K1	接触器/Contactor		SIEMENS		3RT6016-1AB01		24 VAC		----	1	YE00601602500									
	9	K2	接触器/Contactor		SIEMENS		3RT5036-1AC20		24 VAC		----	1	YE00503602600									
	10	F1	热过载继电器/Overload relay		SIEMENS		3RU6116-1GB0		4.5-6.32A		----	1	YE01160450000									
	11	F2	热过载继电器/Overload relay		SIEMENS		3RU5136-4FB0		28-40A		----	1	YE01513600100									
	12	A1	控制器/Controller		PUNP		单压缩机控制器 Controller of single-compressor chiller SF3050A		AC 24V		----	1	YE80317506700									
	13	T1	变压器/Transformer		JIUXIN		IN=440/460V OUT=24V		120VA		----	1	YE70044005900									
	14	S1 S3	防冻温度热电阻/Anti-frozen RTD		PUNP		RTD		4X85 4M 1/4PT		----	2	YE90001400700									
C	15	S9	通信接口板RS-485 (双D-sub-9pin接头) Communication interface board RS-485 (double Dsub-9pin connector)		YUYUN		----		----		----	1	YE90048501200		(1)							
	16		外壳RS485 (SAL-700G-A-19) 0版 Shell RS485(SAL-700G-A-1910)		BINCHENG		----		----		----	1	YR40048500000		(1)							
	17	X1 X2 X3	端子排/Terminal board		HONEYWELL		SK2.5		2.5mm ²		----	19	YE60002503200									
	18		接地端子排/Grounding terminal board		HONEYWELL		GK2.5PE		2.5mm ² PE		----	4	YE60002503400									
	19		端子排/Terminal board		HONEYWELL		SK4		4.0mm ²		----	9	YE60000403200									
	20		端子排/Terminal board		HONEYWELL		GK10		10.0mm ²		----	6	YE60001003200									
	21		接地端子排/Grounding terminal board		HONEYWELL		GK10PE		10.0mm ² PE		----	2	YE60001003500									
	22		终端固定件E/GK系列(霍尼韦尔) Terminal fittings E/GK series(honeywell)		HONEYWELL		----		----		----	4	YE60000003900									
	23	Y1	电磁阀/Solenoid valve		----		----		24 VAC		----	1	----		(1)							
	24	Y2	电磁阀/Solenoid valve		----		----		24 VAC		----	1	----		(1)							
25	M1	泵浦马达/Pump motor		----		----		460V 60Hz 3KW		----	1	----		(1)								
机型版本 Ver.A		注: (1)表示非电控箱内材料, (2)选配水位开关, (3)选配远程开关, (4)选配液管阀 Notes: (1)Materials not in the control box, (2)Optional water level switch, (3)Optional remote switch, (4)Optional liquid pipe valve																				
D					制图		版本号		0		标题		SIC-57W-R2		图号		SIC-57W-R2-UL-460V-0-5		比例		第 5 张	
					设计		核				电气元件明细表一				标准		UL				共 6 张	
					校对		准				 信易電熱機械股份有限公司 Shini Plastics Technologies, Inc.		机器电压		3φ460V							
	标记		更改前		更改后		更改人		日期				20230228		机器频率		60Hz					
1		2		3		4		5		6		7		8								

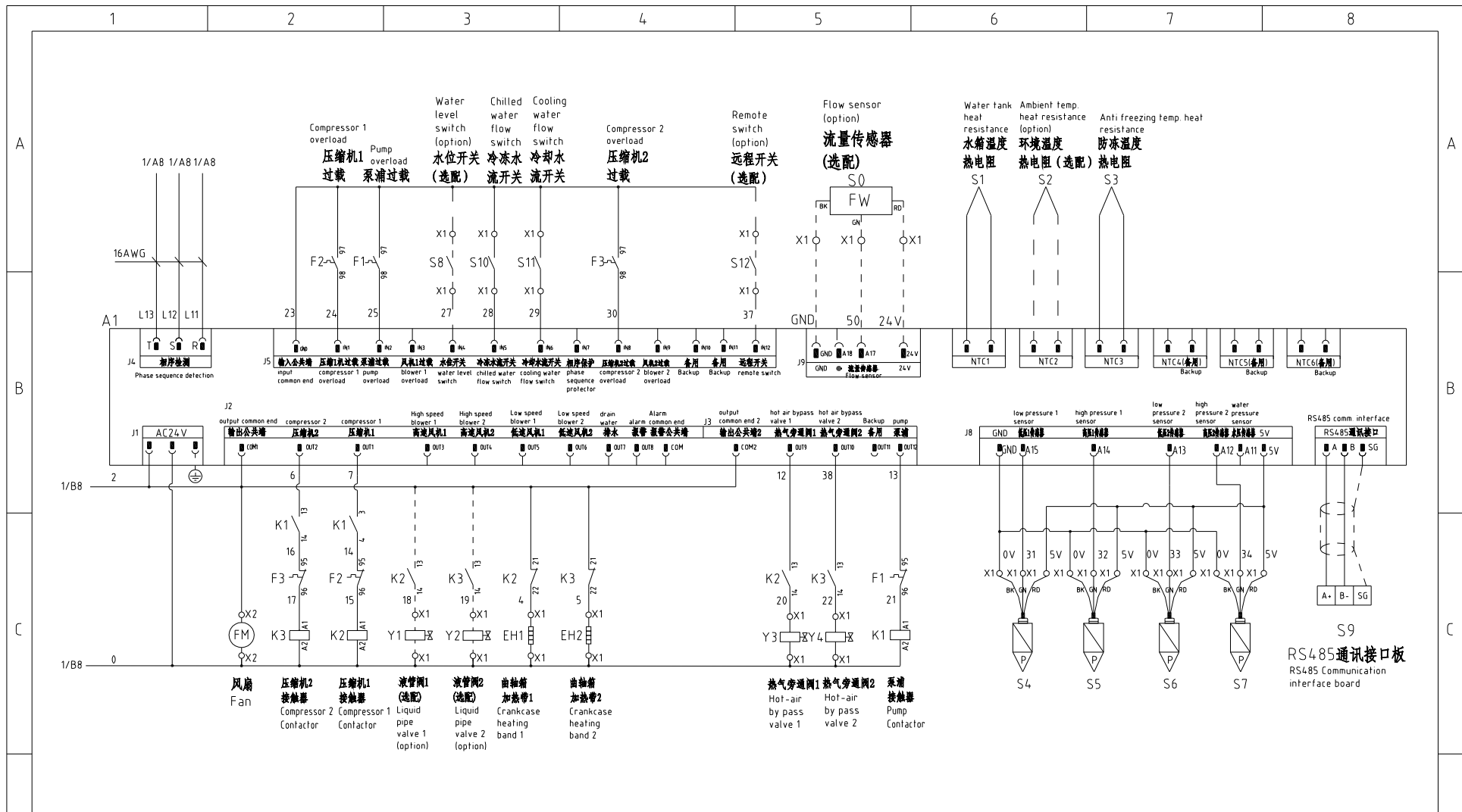
1		2		3		4		5		6		7		8		
序号/NO	符号/Symbol	名称/Name		制造商/Manufacturer		型号/Type		规格/Specification		单位/unit	数量/Number	物料编号/Material number		备注/Remark		
26	M2	压缩机/Compressor		----		----		460V 60Hz 10.17kW			1	----		(1)		
27	EH1	曲轴箱加热带/Crankcase heating band		----		----		24 VAC 35W			1	----		(1)		
A	28	S11	远程开关/Remote switch		----		----		----			1	----		(1)(3)	
	29	S0	流量传感器/Flow sensor		----		----		----			1	----		(1)	
	30	S4	水位开关/Water level switch		----		----		----			1	----		(1)(2)	
	32	S5	冷冻水流开关/Chilled water flow switch		----		----		----			1	----		(1)	
	33	S6	冷却水流开关/Cooling water flow switch		----		----		----			1	----		(1)	
	34	S8	高压传感器/High pressure sensor		----		----		----			1	----		(1)	
	35	S9	低压传感器/Low pressure sensor		----		----		----			1	----		(1)	
B																
C																
D																
机型版本 Ver.A		Notes: (1)Materials not in the control box.(2)Optional Water level switch (3)Optional remote switch (4)Optional liquid pipe valve 注: (1)表示非电控箱内材料, (2)选配水位开关, (3)选配远程开关, (4)选配液管阀														
				制图		版号 0		标题 SIC-57W-R2		图号 SIC-57W-R2-UL-460V-0-6		比例		第 6 张		
				设计		核 准		电气元件明细表二				标准 UL		共 6 张		
				校对				 信易電熱機械股份有限公司 Shini Plastics Technologies, Inc.				机器电压		3φ460V		
标记		更改前		更改后		更改人				日期 20230228				机器频率		60Hz
1		2		3		4		5		6		7		8		



机型版本 Ver.A

					制图	版号	A	标题	SIC-76W-R2	图号	SIC-76W-R2-UL-460V-A-1	比例	第 1 张
					设计	核准		主电路图		标准	UL	共 6 张	
					校对			信易電熱機械股份有限公司 Shini Plastics Technologies, Inc.	机器电压	3φ460V			
标记	更改前	更改后	更改人	日期	审核	日期	20230815		机器频率	60Hz			

1 2 3 4 5 6 7 8



机型版本 Ver.A

D						制图	版号	A	标题	SIC-76W-R2	图号	SIC-76W-R2-UL-460V-A-2	比例	第 2 张
						设计	核准		控制电路图		标准	UL	共 6 张	
						校对	核准		 信易电热机械股份有限公司 Shini Plastics Technologies, Inc.	机器电压	3φ460V			
	标记	更改前	更改后	更改人	日期	审核	日期	20230815		机器频率	60Hz			

A

A

B

B

C

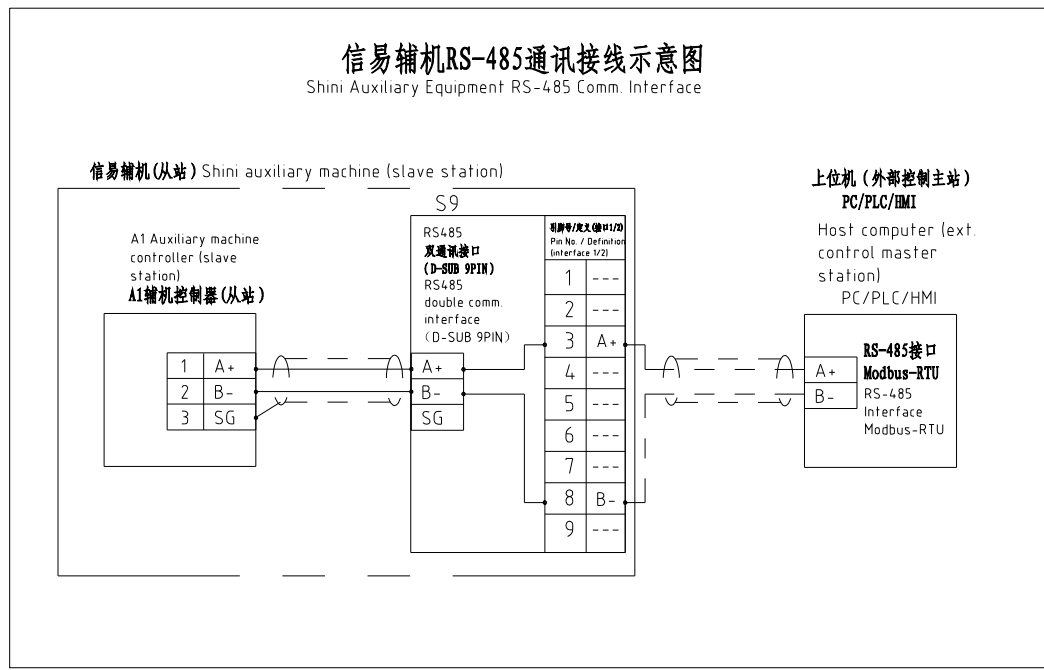
C

D

D

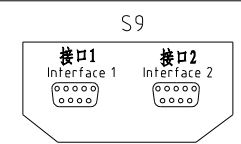
信易辅机RS-485通讯接线示意图

Shini Auxiliary Equipment RS-485 Comm. Interface



信易RS-485接口定义

Shini RS-485 interface definition




D-sub-9针接口 D-sub-9 pin interface	引脚号 Pin No	引脚定义 Pin definition
	1	-
	2	-
	3	A+ (RS-485 信号) A+ (RS-485 signal)
	4	-
	5	-
	6	-
	7	-
	8	B- (RS-485 信号) B- (RS-485 signal)
	9	-

- 注: 1. 通讯接口: RS-485 (两线式)
2. 通讯协议: Modbus-RTU
3. 机器配备D-sub9母接头, 客户需自备D-sub9公接头;
4. 接口1和接口2内部并联, 功能相同, 不分主次

Note: 1. Comm. interface: RS-485 (two wire)
2. Comm. protocol: Modbus-RTU
3. The machine is equipped with D-sub9 female connector, and the customer needs to provide D-sub9 male connector.
4. Interface 1 and interface 2 are connected in parallel and have the same function, which is regardless of primary and secondary.

机型版本 Ver.A

制图		版号		A		标题		SIC-76W-R2		图号		比例		第 4 张	
设计		核				通讯接线图		SIC-76W-R2-UL-460V-A-4		标准		UL		共 6 张	
校对		准				SHINI 信易电热机械股份有限公司		Shini Plastics Technologies, Inc.		机器电压		3φ460V			
审核		日期		20230815		SHINI		Shini Plastics Technologies, Inc.		机器频率		60Hz			

1		2		3		4		5		6		7		8		
序号/NO	符号/Symbol	名称/Name		制造商/Manufacturer		型号/Type		规格/Specification		单位/unit	数量/Number	物料编号/Material number		备注/Remark		
A	1	Q1	门连锁断路器/Break Interlock		ABB		A1A125TMF60/6003PFF		60A		PCS	1	YE41106200000			
	2	Q2	断路器/Circuit Breakers		TECO		BM-63C/3032S		32A 600V		PCS	1	YE40303203100			
	3	Q3	断路器/Circuit Breakers		TECO		BM-63C/3063S		63A 600V		PCS	2	YE40306303100			
	4	FU1 FU2 FU3	熔断器/Fuse		HOLLY		HC101/1P		30A/1000V/10×38		PCS	3	YE40101100100			
	5		熔断器芯/Fuse Core		MRO		(10×38)660V		2A		PCS	2	YE46002000000			
	6		熔断器芯/Fuse Core		MRO		(10×38)660V		6A		PCS	1	YE46006000000			
	7	K1	接触器/Contactor		SIEMENS		3RT6016-1AB01		24VAC		PCS	1	YE00601602500			
B	8		辅助触点/Auxiliary contactor		SIEMENS		3RH6911-1AA10		1NO		PCS	1	YE00691110000			
	9	K2 K3	接触器/Contactor		SIEMENS		3RT6026-1AC20		24VAC		PCS	2	YE00602602600			
	10		辅助触点/Auxiliary contactor		SIEMENS		3RH6911-1HA11		1NC+1NO		PCS	2	YE00691100100			
	11	F1	热过载继电器/Thermal overload relay		SIEMENS		3RU6116-1GB0		4.5-6.32A		PCS	1	YE01160450000			
	12	F2 F3	热过载继电器/Thermal overload relay		SIEMENS		3RU6126-4CB0		17-22A		PCS	2	YE01260170000			
	13	A1	控制器/Controller		PUNP		变频控制器 Controller of single compressor chiller SF3750A10		AC 24V		PCS	1	YE80317500100			
	14	T1	变压器/Transformer		JIUXIN		IN=440/460V OUT=24V		180VA		PCS	1	YE70044006700			
C	15	S1 S3	防冻温度热电阻/Anti freezing temp. heat resistance		PUNP		RTD		4X85 4M 1/4PT		PCS	2	YE90001400700			
	16	S9	通信接口板RS-485(双头-4pin线头) Communication interface board RS-485 (double head-4pin connector)		YUYUN		----		----		PCS	1	YE90048501200		(1)	
	17		外壳RS485(SAL-700G-A-19)0版/Shell RS485(SAL-700G-A-19)0		BINCHENG		----		----		PCS	1	YR40048500000		(1)	
	18	X1 X2	端子排/Terminal board		HONEYWELL		SK2 5		2.5mm ²		PCS	15	YE60002503200			
	19		接地端子排/Grounding terminal board		HONEYWELL		GK2 5PE		2.5mm ² PE		PCS	5	YE60002503400			
	20		端子排/Terminal board		HONEYWELL		SK4		4.0mm ²		PCS	14	YE60000403200			
	21		端子排/Terminal board		HONEYWELL		GK6		6.0mm ²		PCS	6	YE60000603200			
	22		接地端子排/Grounding terminal board		HONEYWELL		GK6PE		6.0mm ² PE		PCS	2	YE60000603500			
	23		接地端子排/Grounding terminal board		HONEYWELL		GK16PE		16.0mm ² PE		PCS	1	YE60001603500			
	24		终端固定件E/GK系列(霍尼韦尔) Terminal fittings E/GK series(honeywell)		HONEYWELL		----		----		PCS	6	YE60000003900			
23	Y1 Y2	电磁阀/Solenoid valve		----		----		24VAC		----	2	----		(1) (2)		
机型版本 Ver.A		注: (1)表示非电控箱内材料, (2)选配液管阀, (3)选配流量传感器, (4)选配水位开关, (5)选配远程开关。 Notes: (1)Means if 's not the material inside the control box (2)Optional liquid pipe valve (3)Optional flow sensor (4)Optional water level switch (5)Optional remote switch														
D					制图		版号 A		标题 SIC-76W-R2		图号 SIC-76W-R2-UL-460V-A-5		比例		第 5 张	
					设计		核 准		电气元件明细表一				标准 UL		共 6 张	
					校对				 信易电热机械股份有限公司 Shini Plastics Technologies, Inc.		机器电压		3φ460V			
	标记		更改前		更改后		更改人				日期		20230815		机器频率	
1		2		3		4		5		6		7		8		

1		2		3		4		5		6		7		8	
序号/NO	符号/Symbol	名称/Name			制造商/Manufacturer		型号/Type		规格/Specification		单位/unit	数量/Number	物料编号/Material number		备注/Remark
25	Y3 Y4	电磁阀/Solenoid valve			----		----		24VAC		----	2	----		(1)
26	M1	泵浦马达/Pump motor			----		----		460V 60Hz 3KW		----	1	---- SIC-76W-R2		(1)
27	M1	泵浦马达/Pump motor			----		----		460V 60Hz 3KW		----	1	---- SIC-76W-R2-HP		(1)
28	M2	压缩机/Compressor			----		----		460V 60Hz 6.79kW		----	2	----		(1)
29	EH1	曲轴箱加热带/Crankcase heating band			----		----		24VAC 35W		----	1	----		(1)
30	S12	远程开关/The remote switch			----		----		----		----	1	----		(1)(5)
31	S0	流量传感器/Flow sensor			----		----		----		----	1	----		(1)(3)
32	S8	水位开关/Water level switch			----		----		----		----	1	----		(1)(4)
33	S10	冷冻水流开关/Chilled water flow switch			----		----		----		----	1	----		(1)
34	S11	冷却水流开关/Cooling water flow switch			----		----		----		----	1	----		(1)
33	S5 S7	高压传感器/High pressure sensor			----		----		----		----	1	----		(1)
34	S4 S6	低压传感器/Low pressure sensor			----		----		----		----	1	----		(1)
Notes: (1)Means it 's not the material inside the control box. (2)Optional liquid pipe valve. (3)Optional flow sensor (4)Optional water level switch. (5)Optional remote switch 注: (1)表示非电控箱内材料, (2)选配液管阀, (3)选配流量传感器, (4)选配水位开关, (5)选配远程开关。															
机型版本 Ver.A															
				制图		版号 A		标题 SIC-76W-R2		图号 SIC-76W-R2-UL-460V-A-6		比例		第 6 张	
				设计		核 准		电气元件明细表二				标准 UL		共 6 张	
				校对				 信易電熱機械股份有限公司 Shini Plastics Technologies, Inc.				机器电压		3φ460V	
标记		更改前		更改后		更改人				日期		20230815		机器频率	
1		2		3		4		5		6		7		8	