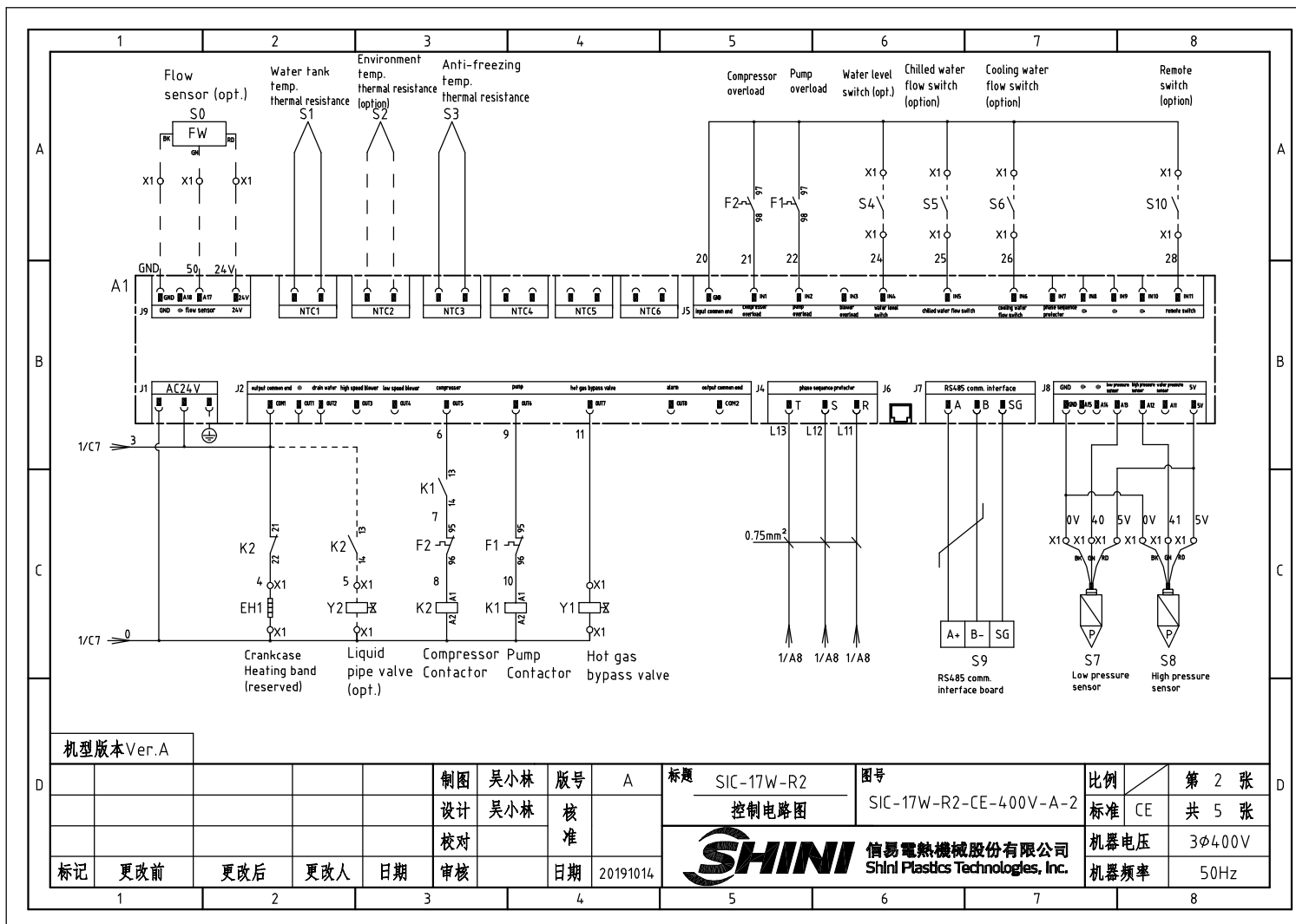


机型版本 Ver.A

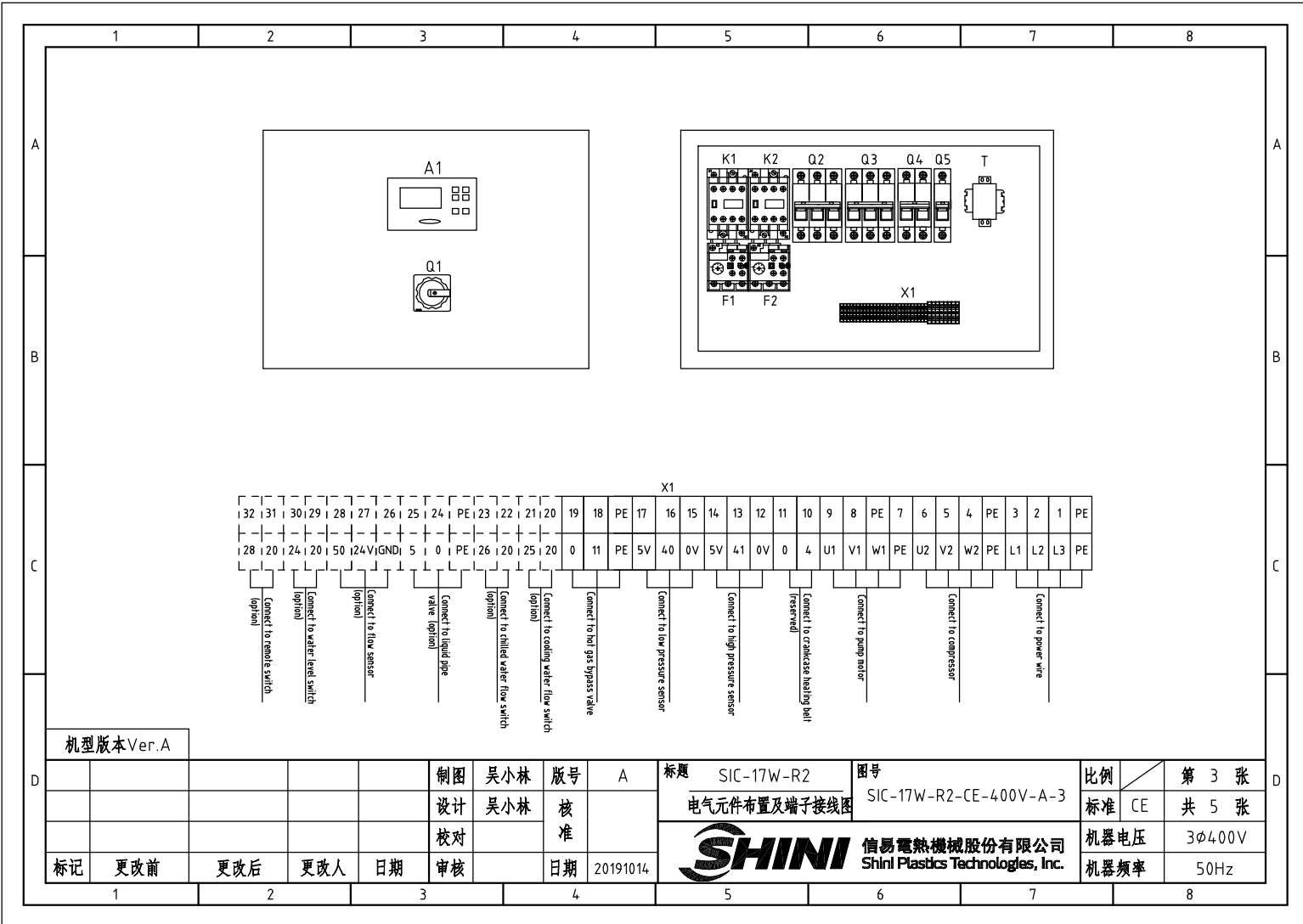
				制图	吴小林	版号	A	标题	SIC-17W-R2	图号	SIC-17W-R2-CE-400V-A-1	比例	第 1 张
				设计	吴小林	核		主电路图				标准	共 5 张
				校对		准		 信易電熱機械股份有限公司 Shini Plastics Technologies, Inc.	机器电压	3φ400V			
标记	更改前	更改后	更改人	日期	审核	日期	20191014		机器频率	50Hz			



机型版本 Ver. A

				制图	吴小林	版号	A	标题	SIC-17W-R2	图号	SIC-17W-R2-CE-400V-A-2	比例	第 2 张
				设计	吴小林	核准		控制电路图				标准	CE 共 5 张
				校对		核准						机器电压	3φ400V
标记	更改前	更改后	更改人	日期	审核	日期	20191014					机器频率	50Hz





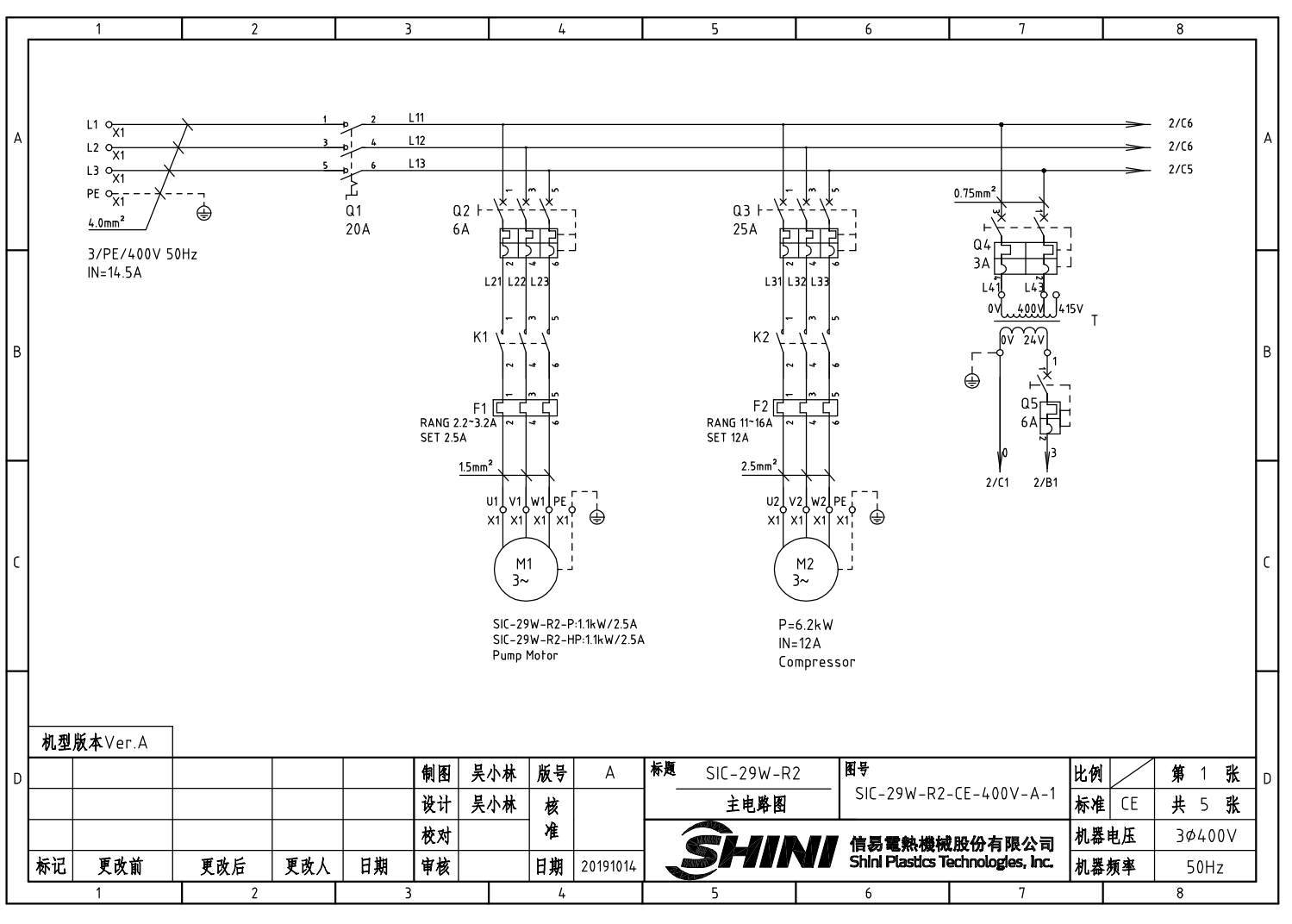
机型版本 Ver.A

制图	吴小林	版号	A	标题	SIC-17W-R2	图号	SIC-17W-R2-CE-400V-A-3	比例	第 3 张
设计	吴小林	核准		电气元件布置及端子接线图				标准	CE
校对		日期	20191014	机器电压	3φ400V		机器频率	50Hz	
标记	更改前	更改后	更改人	日期	审核				



1		2		3		4		5		6		7		8	
NO.	Symbol	Name		Manufacturer		Type		Specification		Number	Material number		Remark		
A	1	Q1	Main power switch		EATON		P1-63/EA/SVB		20A		1	YE10021160000			
	2	Q2	Circuit breaker		TECO		BM-63C/3006S		6A		1	YE40300603000			
	3	Q3	Circuit breaker		TECO		BM-63C/3016S		16A		1	YE40301603000			
	4	Q4	Circuit breaker		TECO		BM-63C/2003S		3A		1	YE40200203000			
	5	Q5	Circuit breaker		TECO		BM-63C/1006S		6A		1	YE40100600100			
	6	K1	Contactor		SIEMENS		3RT6015-1AB01		24 VAC		1	YE00601502500			
	7	K2	Contactor		SIEMENS		3RT6017-1AB01		24 VAC		1	YE00601702500			
B	8		Auxiliary contact		SIEMENS		3RH6911-1HA11		1NO+1NC		1	YE00691100100			
	9	F1	Overload relay		SIEMENS		3RU6116-1BB0		1.4-2A		1	YE01160140000		SIC-17W-R2-P	
	10		Overload relay		SIEMENS		3RU6116-1DB0		2.2-3.2A		1	YE01160220000		SIC-17W-R2-HP	
	11	F2	Overload relay		SIEMENS		3RU6116-1HB0		5.5-8A		1	YE01160550000			
	12	A1	Controller		PUNP		Single pressure water chiller controller SF317503A		AC 24 V		1	YE80317506700			
	13	T	Transformer		JIUXIN		IN=400V 415V OUT=24V		120VA		1	YE70040006600			
	14	S0	Flow sensor		----		----		----		1	----		(1)(5)	
C	15	S1	Water tank temp. thermal resistance		PUNP		RTD		Φ7X110mm 1/8" PT,3.5m		1	YE90711000000			
	16	S3	Anti-freeze temp. thermal resistance		PUNP		RTD		Φ4X85 4M 1/4PT		1	YE90001400700			
	17	S4	Water level switch		----		----		----		1	----		(1)(6)	
	18	S5	Chilled water flow switch		----		----		----		1	----		(1)(3)	
	19	S6	Cooling water flow switch		----		----		----		1	----		(1)(4)	
	20	S7	Low pressure sensor		----		----		----		1	----		(1)	
	21	S8	High pressure sensor		----		----		----		1	----		(1)	
	22	S9	Comm. interface board RS-485 (double Dsub-9pin connector)		YUYUN		----		----		1	YE90048501200		(1)	
	23		Shell RS-485 (SAL-700G-A-19) ver.0		BINCHENG		----		----		1	YR40048500000		(1)	
D	24	S10	Remote switch		----		----		----		1	----		(1)(7)	
	25	X1	Terminal board		HONEYWELL		SK2.5		----		19	YE60002503200			
	机型版本 Ver.A		Note: (1) Materials not in the control box; (2) Optional liquid pipe valve; (3) Optional chilled water switch; (4) Optional cooling water switch; (5) Optional flow sensor; (6) Optional water level switch; (7) Optional remote switch;												
				制图 吴小林		版号 A		标题 SIC-17W-R2		图号 SIC-17W-R2-CE-400V-A-4		比例		第 4 张	
				设计 吴小林		核		电气元件明细表一				标准 CE		共 5 张	
				校对		准		 信易電熱機械股份有限公司 Shini Plastics Technologies, Inc.				机器电压		3φ400V	
标记		更改前		更改后		更改人				日期		20191014		机器频率	
1		2		3		4		5		6		7		8	

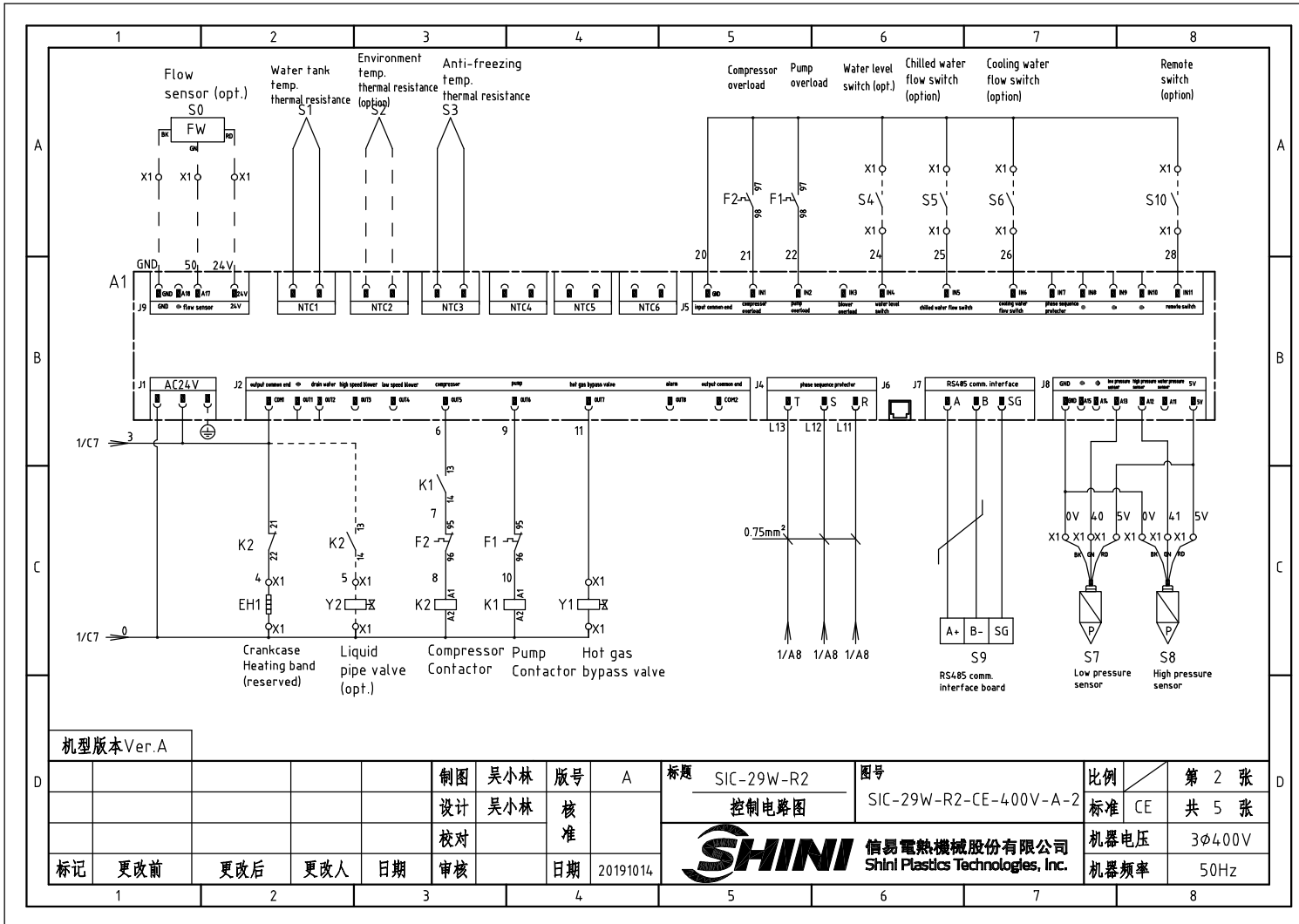
1		2		3		4		5		6		7		8	
A	N0.	Symbol	Name		Manufacturer	Type		Specification		Number	Material number		Remark		
	26		Earth terminal board		HONEYWELL	GK2.5PE		----		4	YE60002503400				
	27		Terminal board		HONEYWELL	SK2.5		----		2	YE60002503200		(2)		
	28		Earth terminal board		HONEYWELL	GK2.5PE		----		1	YE60002503400		(2)		
	29		Terminal board		HONEYWELL	SK2.5		----		2	YE60002503200		(3)		
	30		Terminal board		HONEYWELL	SK2.5		----		2	YE60002503200		(4)		
	31		Terminal board		HONEYWELL	SK2.5		----		3	YE60002503200		(5)		
	32		Terminal board		HONEYWELL	SK2.5		----		2	YE60002503200		(6)		
	33		Terminal board		HONEYWELL	SK2.5		----		2	YE60002503200		(7)		
	B	34	Y1	Solenoid valve		----	----		24VAC		1	----		(1)	
35		Y2	Solenoid valve		----	----		24VAC		1	----		(1)(2)		
36		M1	Pump motor		----	----		400V 50Hz 0.75KW		1	----		SIC-17W-R2-P	(1)	
37		M1	Pump motor		----	----		400V 50Hz 1.1KW		1	----		SIC-17W-R2-HP	(1)	
38		M2	Compressor		----	----		400V 50Hz 3.8kW		1	----		(1)		
39		EH1	Crankcase heating belt		----	----		24VAC 35W		1	----		(1)		
C			Terminal fittings E/GK series (honeywell)		HONEYWELL	----		PCS		4	YE60000003900				
D	机型版本 Ver. A		Note: (1) Materials not in the control box; (2) Optional liquid pipe valve; (3) Optional chilled water switch; (4) Optional cooling water switch; (5) Optional flow sensor; (6) Optional water level switch; (7) Optional remote switch;												
					制图	吴小林	版号	A	标题	SIC-17W-R2	图号	SIC-17W-R2-CE-400V-A-5		比例	第 5 张
					设计	吴小林	核 准		电气元件明细表二			标准	CE	共 5 张	
					校对							机器电压	3φ400V		
标记	更改前	更改后	更改人	日期	审核	日期	20191014	信易電熱機械股份有限公司 Shini Plastics Technologies, Inc.			机器频率	50Hz			
1		2		3		4		5		6		7		8	



机型版本 Ver. A

				制图	吴小林	版号	A	标题	SIC-29W-R2	图号	SIC-29W-R2-CE-400V-A-1	比例	第 1 张
				设计	吴小林	核		主电路图				标准	CE 共 5 张
				校对		准						机器电压	3φ400V
标记	更改前	更改后	更改人	日期	审核	日期	20191014					机器频率	50Hz

SHINI 信易電熱機械股份有限公司
Shini Plastics Technologies, Inc.

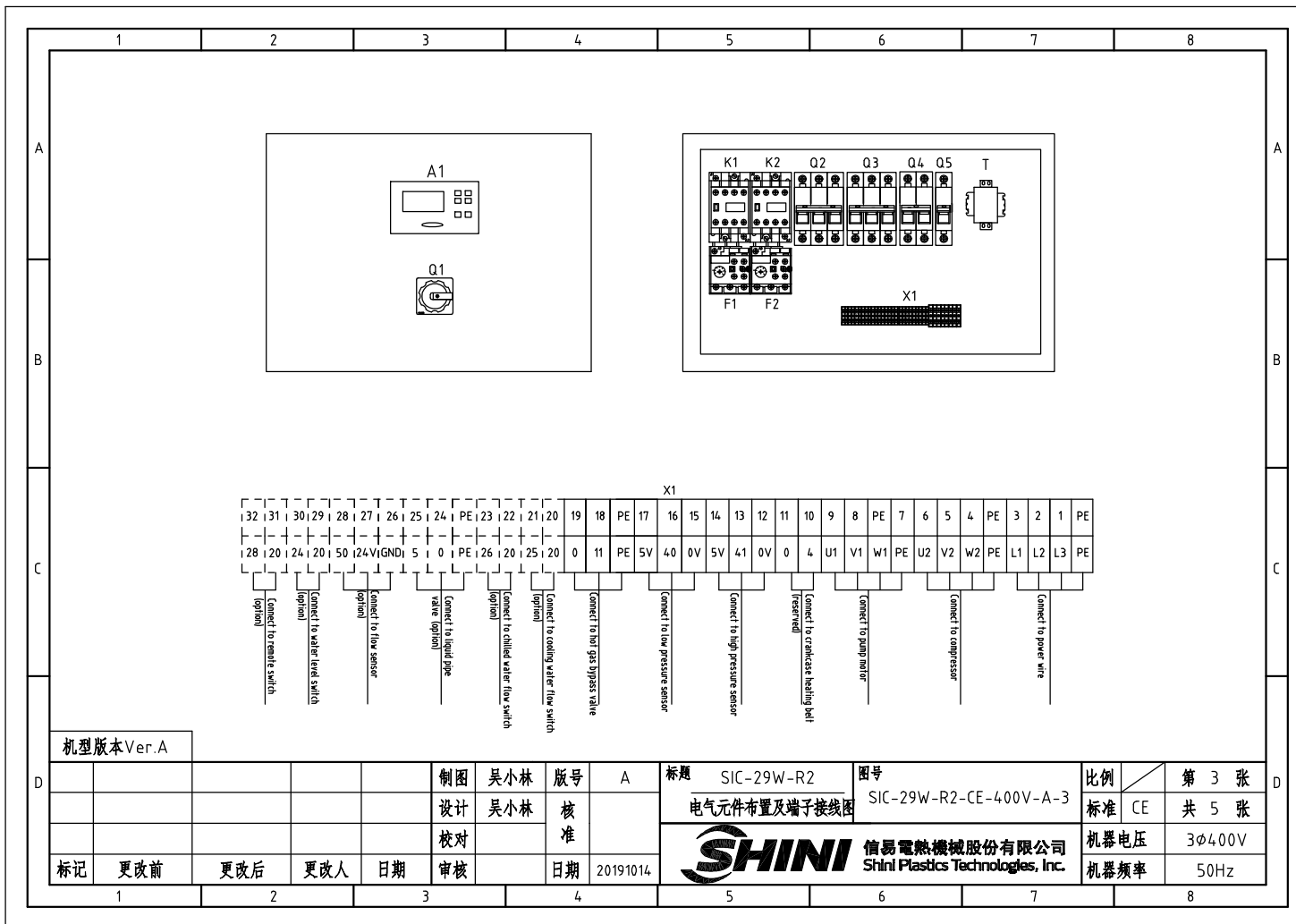


机型版本 Ver.A

D	制图 吴小林 版号 A				标题 SIC-29W-R2 控制电路图	图号 SIC-29W-R2-CE-400V-A-2	比例 第 2 张 共 5 张
	设计 吴小林 核						
	校对						
	日期 20191014						
标记	更改前	更改后	更改人	日期	审核	日期	20191014

SHINI 信易電熱機械股份有限公司
Shini Plastics Technologies, Inc.


机器电压 3φ400V
机器频率 50Hz



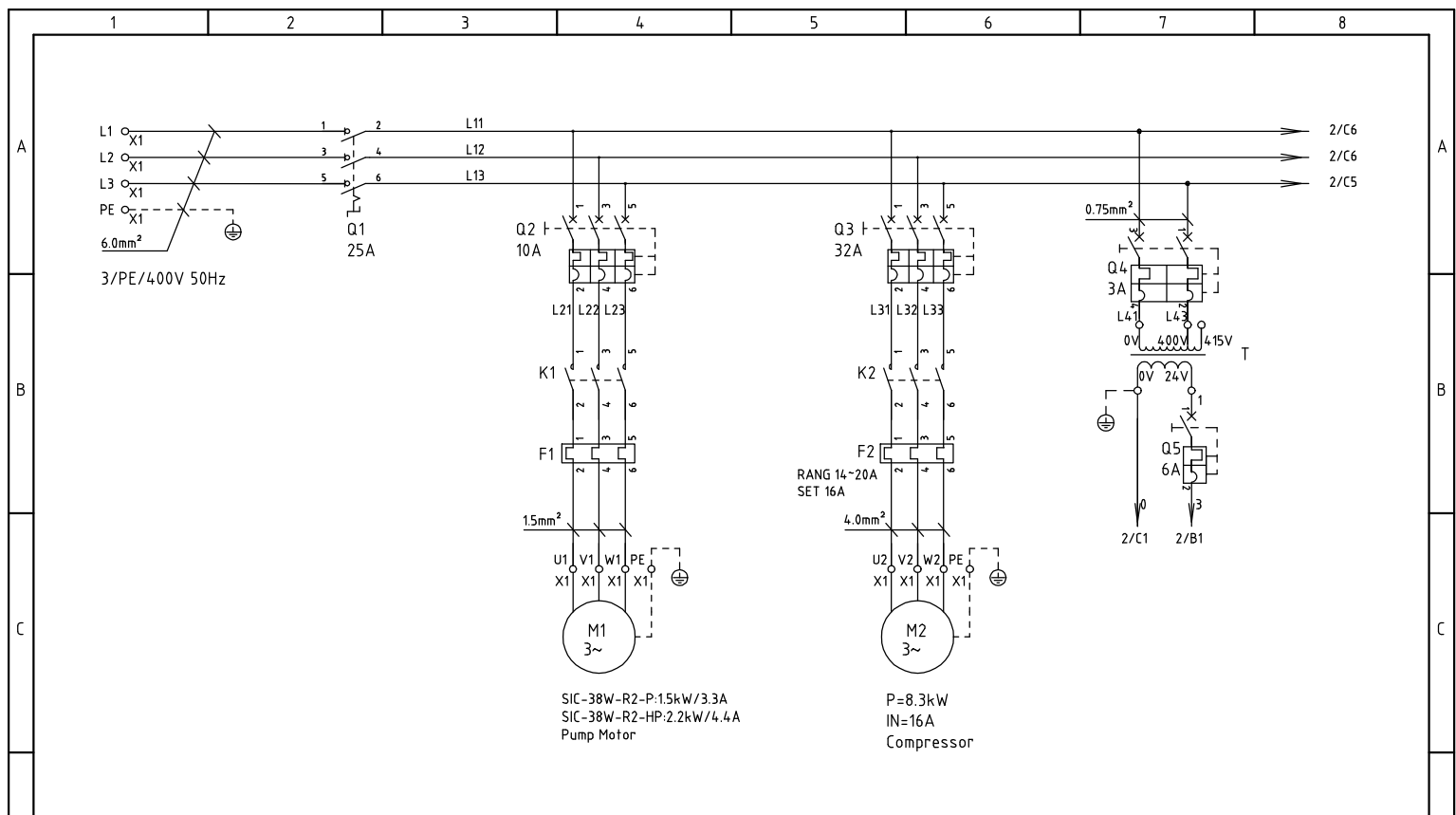
机型版本 Ver.A

制图		吴小林		版号		A		标题		SIC-29W-R2		图号		SIC-29W-R2-CE-400V-A-3		比例		第 3 张	
设计		吴小林		核		准		电气元件布置及端子接线图				标准		CE		共 5 张			
校对																机器电压		3φ400V	
审核																机器频率		50Hz	
标记	更改前	更改后	更改人	日期	审核	日期	20191014												



1		2		3		4		5		6		7		8		
No.	Symbol	Name		Manufacturer		Type		Specification		Number	Material number		Remark			
A	1	Q1	Main power switch		EATON		P1-63/EA/SVB		20A		1	YE10021160000				
	2	Q2	Circuit breaker		TECO		BM-63C/3006S		6A		1	YE40300603000				
	3	Q3	Circuit breaker		TECO		BM-63C/3025S		25A		1	YE40302503000				
	4	Q4	Circuit Breakers		TECO		BM-63C/2003S		3A		1	YE40200203000				
	5	Q5	Circuit Breakers		TECO		BM-63C/1006S		6A		1	YE40100600100				
	6	K1	Contactor		SIEMENS		3RT6016-1AB01		24VAC		1	YE00601602500				
	7	K2	Contactor		SIEMENS		3RT6025-1AC20		24VAC		1	YE00602502600				
B	8	F1	Overload relay		SIEMENS		3RU6116-1DB0		2.2-3.2A		1	YE01160220000				
	9	F2	Overload relay		SIEMENS		3RU6126-4AB0		11-16A		1	YE01260110000				
	10	A1	Controller		PUNP		Single pressure water chiller controller SF317503A		AC 24V		1	YE80317506700				
	11	T	Transformer		JIUXIN		IN=4.00V 4.15V OUT=24V		120VA		1	YE70040006600				
	12	S0	Flow sensor		----		----		----		1	----		(1)(5)		
	13	S1	Water tank temp. thermal resistance		PUNP		RTD		Φ7x110mm 1/8" PT,3.5m		1	YE90711000000				
	14	S3	Anti-freeze temp. thermal resistance		PUNP		RTD		Φ4X85 4M 1/4PT		1	YE90001400700				
C	15	S4	Water level switch		----		----		----		1	----		(1)(6)		
	16	S5	Water tank temp. thermal resistance		----		----		----		1	----		(1)(3)		
	17	S6	Anti-freeze temp. thermal resistance		----		----		----		1	----		(1)(4)		
	18	S7	Low pressure sensor		----		----		----		1	----		(1)		
	19	S8	High pressure sensor		----		----		----		1	----		(1)		
	20	S9	Comm. interface board RS-485 (double Dsub-9pin connector)		YUYUN		----		----		1	YE90048501200		(1)		
	21		Shell RS-485 (SAL-700G-A-19) ver.0		BINCHENG		----		----		1	YR40048500000		(1)		
	22	S10	Remote switch		----		----		----		1	----		(1)(7)		
	23	X1	Terminal board		HONEYWELL		SK2.5		----		16	YE60002503200				
	24		Earth terminal board		HONEYWELL		GK2.5PE		----		3	YE60002503400				
25		Terminal board		HONEYWELL		SK2.5		----		2	YE60002503200		(2)			
机型版本 Ver.A		Note: (1) Materials not in the control box; (2) Optional liquid pipe valve; (3) Optional chilled water switch; (4) Optional cooling water switch; (5) Optional flow sensor; (6) Optional water level switch; (7) Optional remote switch;														
D					制图	吴小林	版号	A	标题	SIC-29W-R2	图号		比例		第 4 张	
					设计	吴小林	核		电气元件明细表一	SIC-29W-R2-CE-400V-A-4	标准	CE			共 5 张	
					校对		准			信易電熱機械股份有限公司		机器电压	3φ4.00V			
	标记	更改前	更改后	更改人	日期	审核	日期	20191014		Shini Plastics Technologies, Inc.		机器频率	50Hz			
1		2		3		4		5		6		7		8		

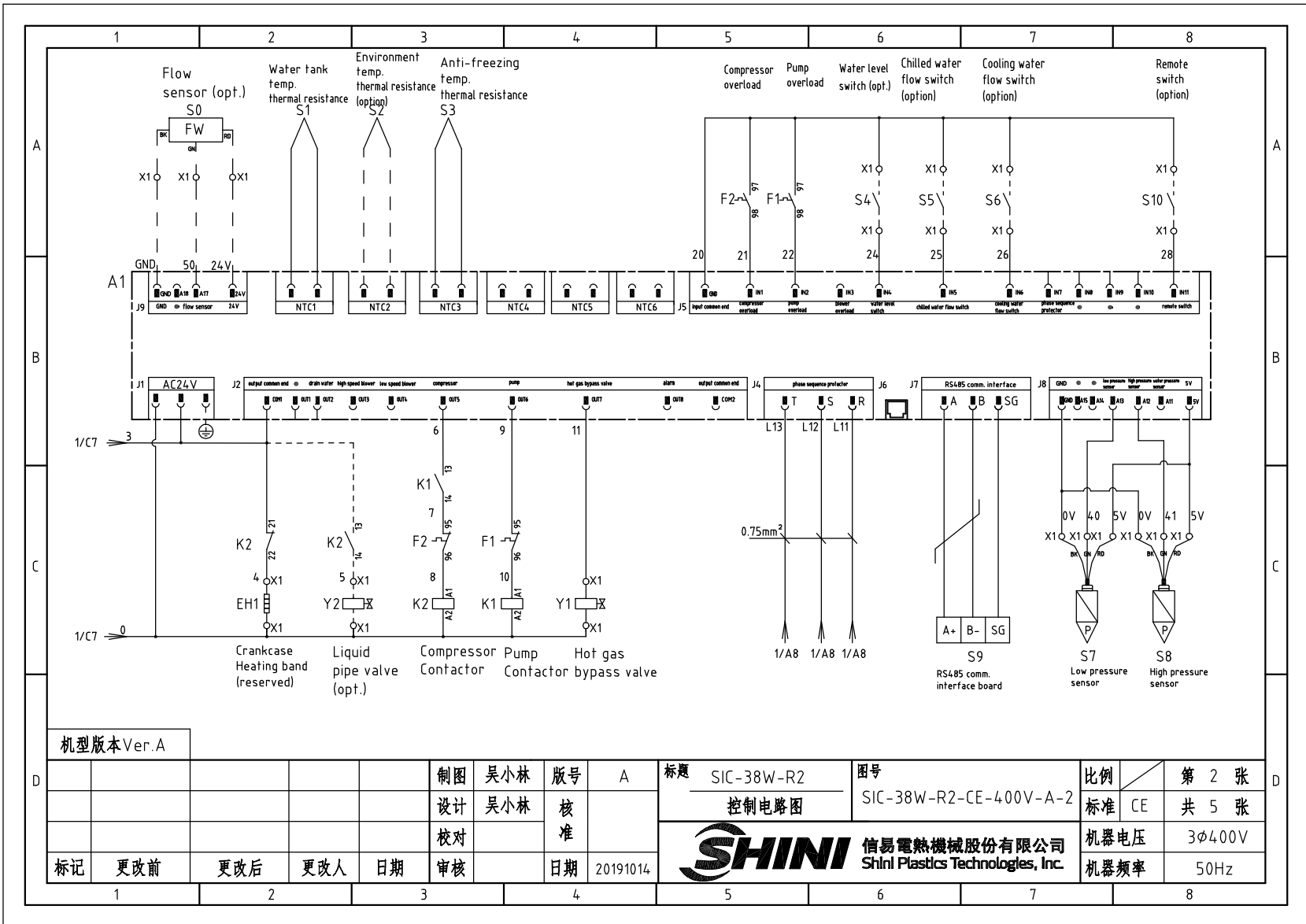
1		2		3		4		5		6		7		8	
NO.	Symbol	Name			Manufacturer	Type	Specification		Number	Material number			Remark		
26		Earth terminal board			HONEYWELL	GK2.5PE	----		1	YE60002503400			(2)		
27		Terminal board			HONEYWELL	SK2.5	----		2	YE60002503200			(3)		
28		Terminal board			HONEYWELL	SK2.5	----		2	YE60002503200			(4)		
29		Terminal board			HONEYWELL	SK2.5	----		3	YE60002503200			(5)		
30		Terminal board			HONEYWELL	SK2.5	----		2	YE60002503200			(6)		
31		Terminal board			HONEYWELL	SK2.5	----		2	YE60002503200			(7)		
32		Terminal board			HONEYWELL	SK4	----		3	YE60000403200					
33		Earth terminal board			HONEYWELL	GK5PE	----		1	YE60000403500					
34	Y1	Solenoid valve			----	----	24VAC		1	----			(1)		
35	Y2	Solenoid valve			----	----	24VAC		1	----			(1)(2)		
36	M1	Pump motor			----	----	400V 50Hz 1.1KW		1	SIC-29W-R2-P			(1)		
37	M1	Pump motor			----	----	400V 50Hz 1.1KW		1	SIC-29W-R2-HP			(1)		
38	M2	Compressor			----	----	400V 50Hz 6.2kW		1	----			(1)		
39	EH1	Crankcase heating belt			----	----	24V AC 35W		1	----			(1)		
40		Terminal fittings E/GK series (honeywell)			HONEYWELL	----	PCS		4	YE60000003900					
机型版本 Ver.A		Note: (1) Materials not in the control box; (2) Optional liquid pipe valve; (3) Optional chilled water switch; (4) Optional cooling water switch; (5) Optional flow sensor; (6) Optional water level switch; (7) Optional remote switch;													
					制图	吴小林	版号	A	标题	SIC-29W-R2	图号		比例		第 5 张
					设计	吴小林	核		电气元件明细表二		SIC-29W-R2-CE-400V-A-5	标准	CE	共 5 张	
					校对		准		信易電熱機械股份有限公司 Shini Plastics Technologies, Inc.			机器电压	3ø400V		
					审核		日期	20191014				机器频率	50Hz		
1		2		3		4		5	6	7		8			



SIC-38W-R2-P:1.5kW/3.3A
 SIC-38W-R2-HP:2.2kW/4.4A
 Pump Motor

P=8.3kW
 IN=16A
 Compressor

机型版本 Ver.A													
				制图 吴小林		版号 A		标题 SIC-38W-R2		图号 SIC-38W-R2-CE-400V-A-1		比例 第 1 张	
				设计 吴小林		核 准		主电路图		标准 CE		共 5 张	
				校对		日期 20191014		SHINI 信易電熱機械股份有限公司 Shini Plastics Technologies, Inc.		机器电压 3φ400V		机器频率 50Hz	
标记 更改前		更改后		更改人		日期							



机型版本 Ver. A

制图	吴小林	版号	A
设计	吴小林	核准	
校对		核准	
标记	更改前	更改后	更改人
		日期	20191014

标题 SIC-38W-R2
控制电路图

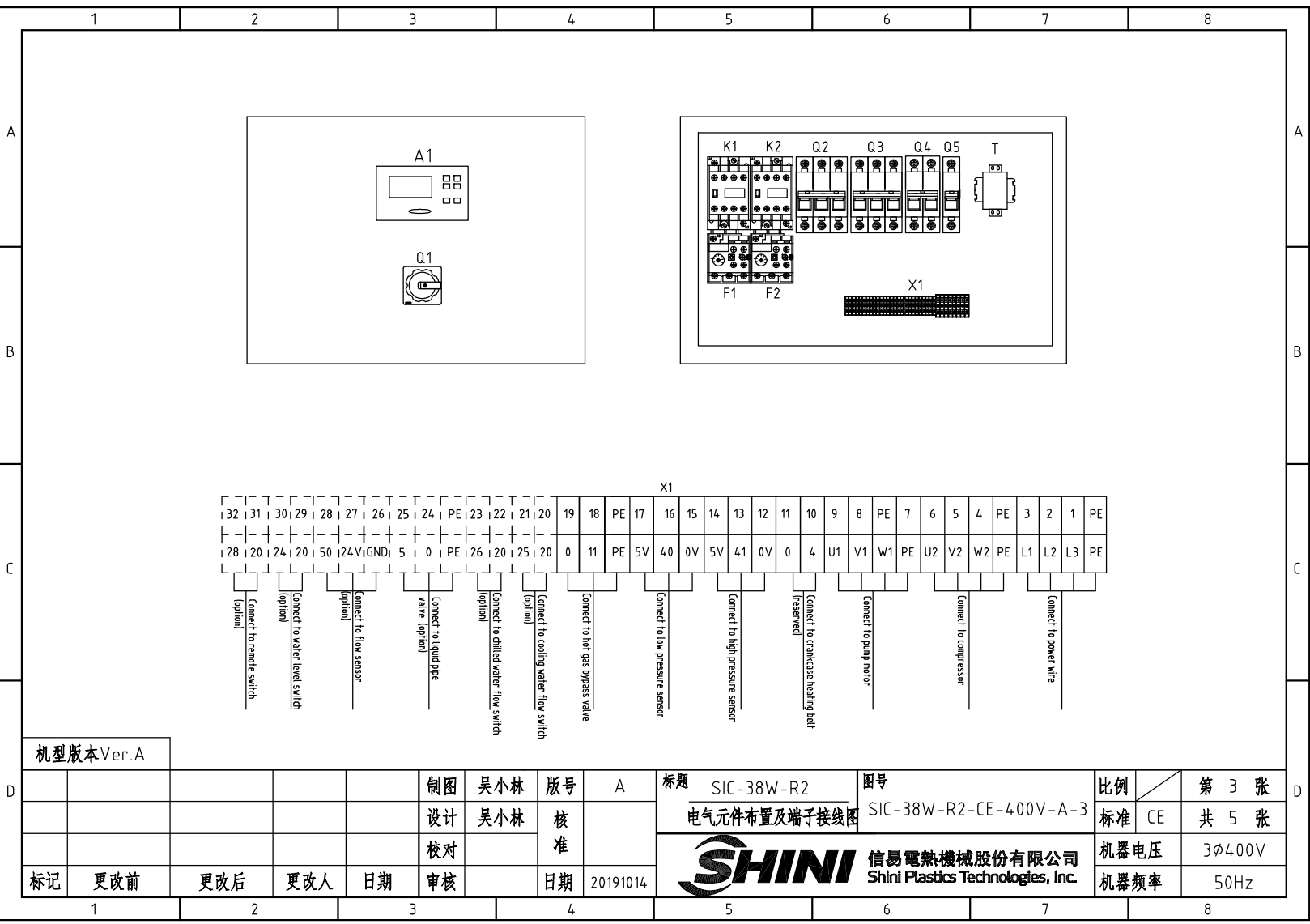
图号 SIC-38W-R2-CE-400V-A-2

比例 第 2 张
标准 CE 共 5 张



信易电热机械股份有限公司
Shini Plastics Technologies, Inc.


机器电压 3φ400V
机器频率 50Hz

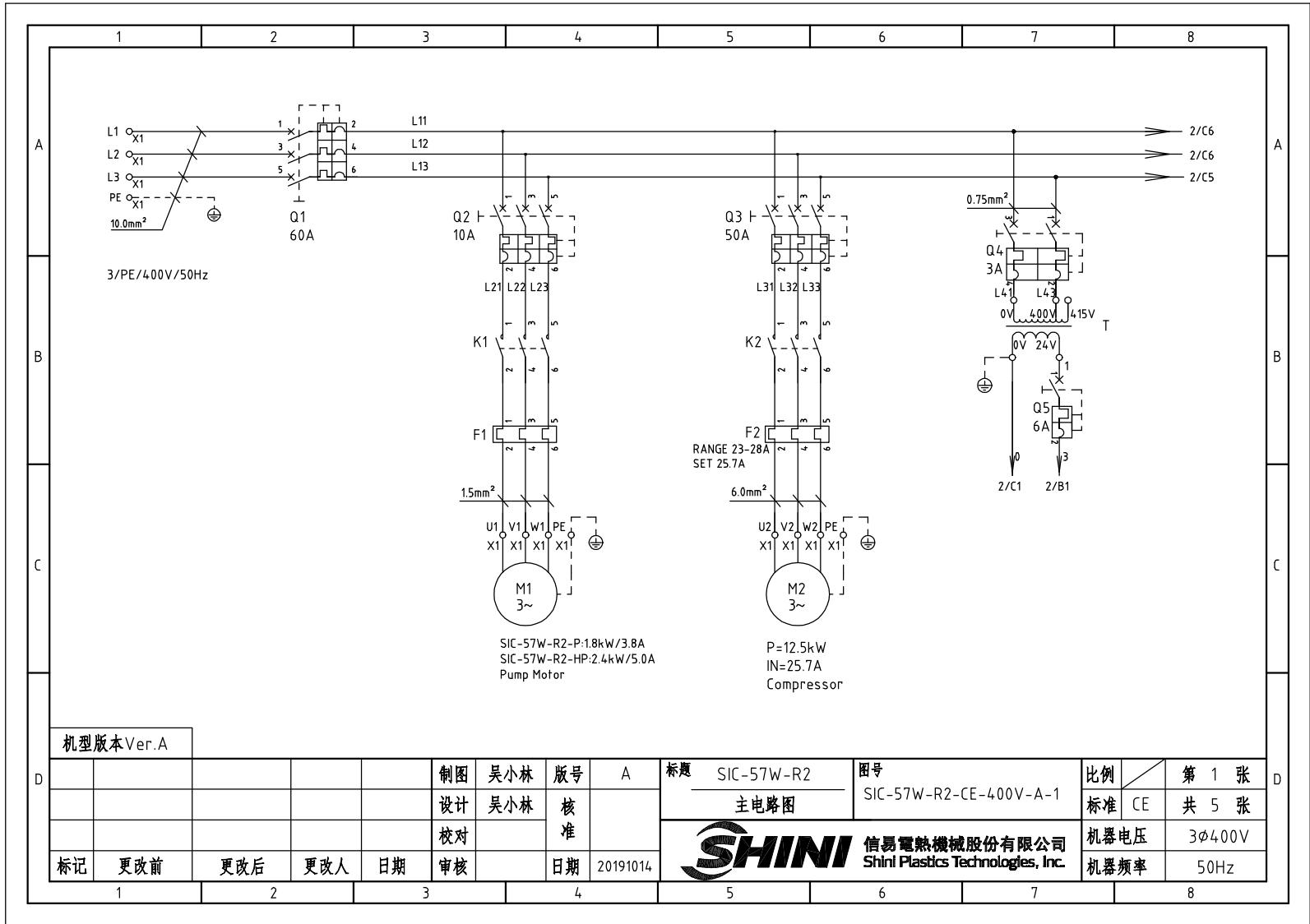


机型版本 Ver.A


D					制图	吴小林	版号	A	标题	SIC-38W-R2	图号		比例	第 3 张
					设计	吴小林	核		电气元件布置及端子接线图	SIC-38W-R2-CE-400V-A-3		标准	CE	共 5 张
					校对		准						机器电压	3φ400V
	标记	更改前	更改后	更改人	日期	审核	日期	20191014	 信易電熱機械股份有限公司 Shini Plastics Technologies, Inc.			机器频率	50Hz	
	1	2	3	4	5	6	7	8						

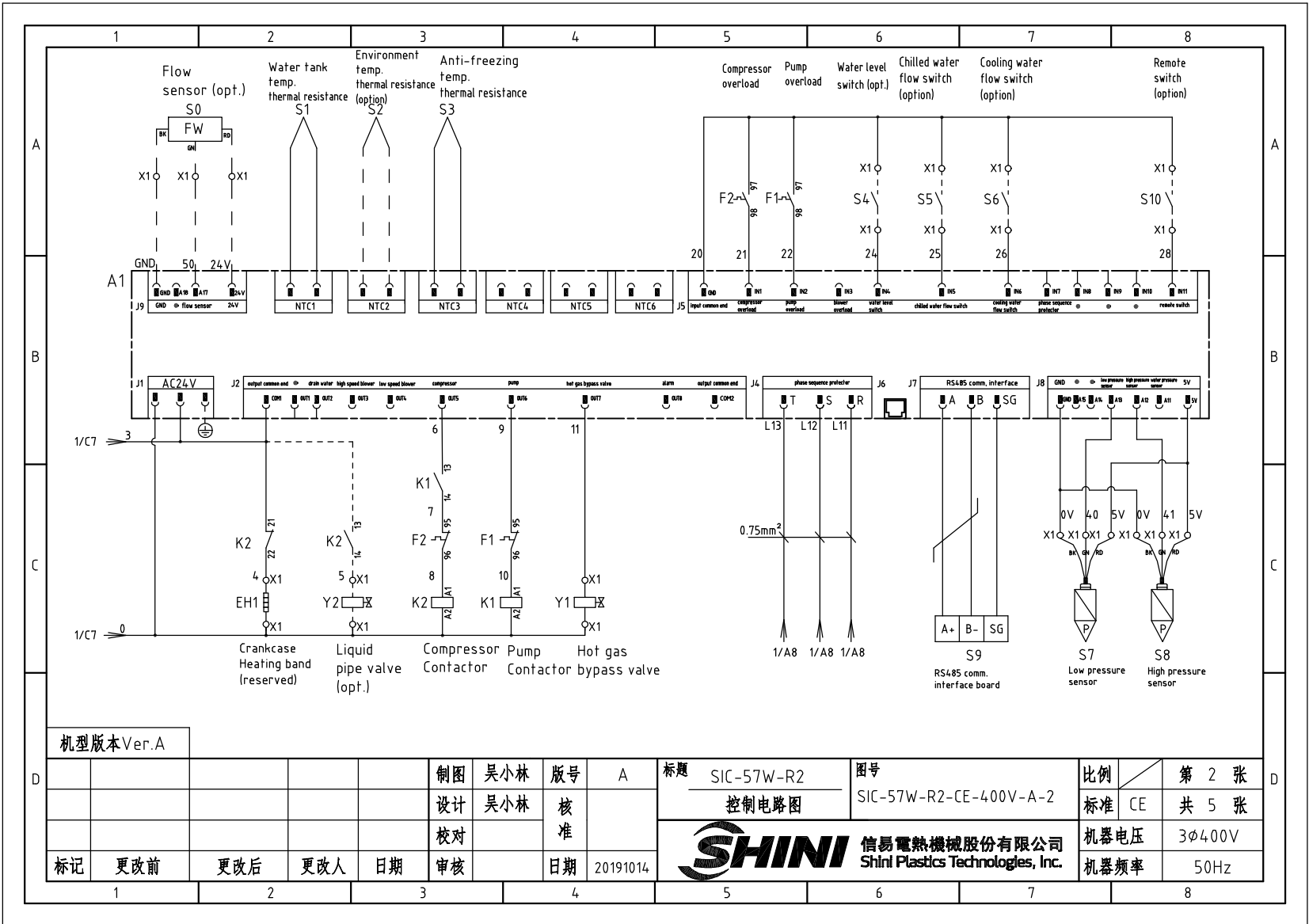
1		2		3		4		5		6		7		8	
NO.	Symbol	Name		Manufacturer		Type		Specification		Number	Material number		Remark		
A	1	Q1	Main power switch		EATON		P1-63/EA/SVB		25A		1	YE10125250000			
	2	Q2	Circuit breaker		TECO		BM-63C/3010S		10A		1	YE40301003000			
	3	Q3	Circuit breaker		TECO		BM-63C/3032S		32A		1	YE40303203000			
	4	Q4	Circuit breaker		TECO		BM-63C/2003S		3A		1	YE40200203000			
	5	Q5	Circuit breaker		TECO		BM-63C/1006S		6A		1	YE40100600100			
	6	K1	Contactor		SIEMENS		3RT6015-1AB01		24 VAC		1	YE00601502500			
	7	K2	Contactor		SIEMENS		3RT6026-1AC20		24 VAC		1	YE00602602600			
B	8	F1	Overload relay		SIEMENS		3RU6116-1EB0		2.8-4.0A		1	YE01160280000		SIC-38W-R2-P	
	9	F1	Overload relay		SIEMENS		3RU6116-1FB0		3.5-5.0A		1	YE01160350000		SIC-38W-R2-HP	
	10	F2	Overload relay		SIEMENS		3RU6126-4BB0		14-20A		1	YE01260140000			
	11	A1	Controller		PUNP		Single pressure water chiller controller SF317503A		AC 24V		1	YE80317506700			
	12	T	Transformer		JIUXIN		IN=400V 415V OUT=24V		120VA		1	YE70040006600			
	13	S0	Flow sensor		----		----		----		1	----		(1)(5)	
	14	S1	Water tank temp. thermal resistance		PUNP		RTD		Φ7x110mm 1/8" PT,3.5m		1	YE90711000000			
15	S3	Anti-freeze temp. thermal resistance		PUNP		RTD		Φ4X85 4M 1/4PT		1	YE90001400700				
C	16	S4	Water level switch		----		----		----		1	----		(1)(6)	
	17	S5	Chilled water flow switch		----		----		----		1	----		(1)(3)	
	18	S6	Cooling water flow switch		----		----		----		1	----		(1)(4)	
	19	S7	Low pressure sensor		----		----		----		1	----		(1)	
	20	S8	High pressure sensor		----		----		----		1	----		(1)	
	21	S9	Comm. interface board RS-485 (double Dsub-9pin connector)		YUYUN		----		----		1	YE90048501200		(1)	
	22		Shell RS-485 (SAL-700G-A-19) ver.0		BINCHENG		----		----		1	YR40048500000		(1)	
23	S10	Remote switch		----		----		----		1	----		(1)(7)		
D	24	X1	Earth terminal board		HONEYWELL		SK2.5		----		13	YE60002503200			
	25		Terminal board		HONEYWELL		GK2.5PE		----		3	YE60002503400			
机型版本 Ver.A		Note: (1) Materials not in the control box; (2) Optional liquid pipe valve; (3) Optional chilled water switch; (4) Optional cooling water switch; (5) Optional flow sensor; (6) Optional water level switch; (7) Optional remote switch;													
				制图 吴小林		版本号 A		标题 SIC-38W-R2		图号 SIC-38W-R2-CE-400V-A-4		比例		第 4 张	
				设计 吴小林		核 准		电气元件明细表一		标准 CE		共 5 张			
				校对				 信易電熱機械股份有限公司 Shini Plastics Technologies, Inc.		机器电压		3φ400V			
标记 更改前		更改后		更改人		日期				20191014		机器频率		50Hz	
1		2		3		4		5		6		7		8	

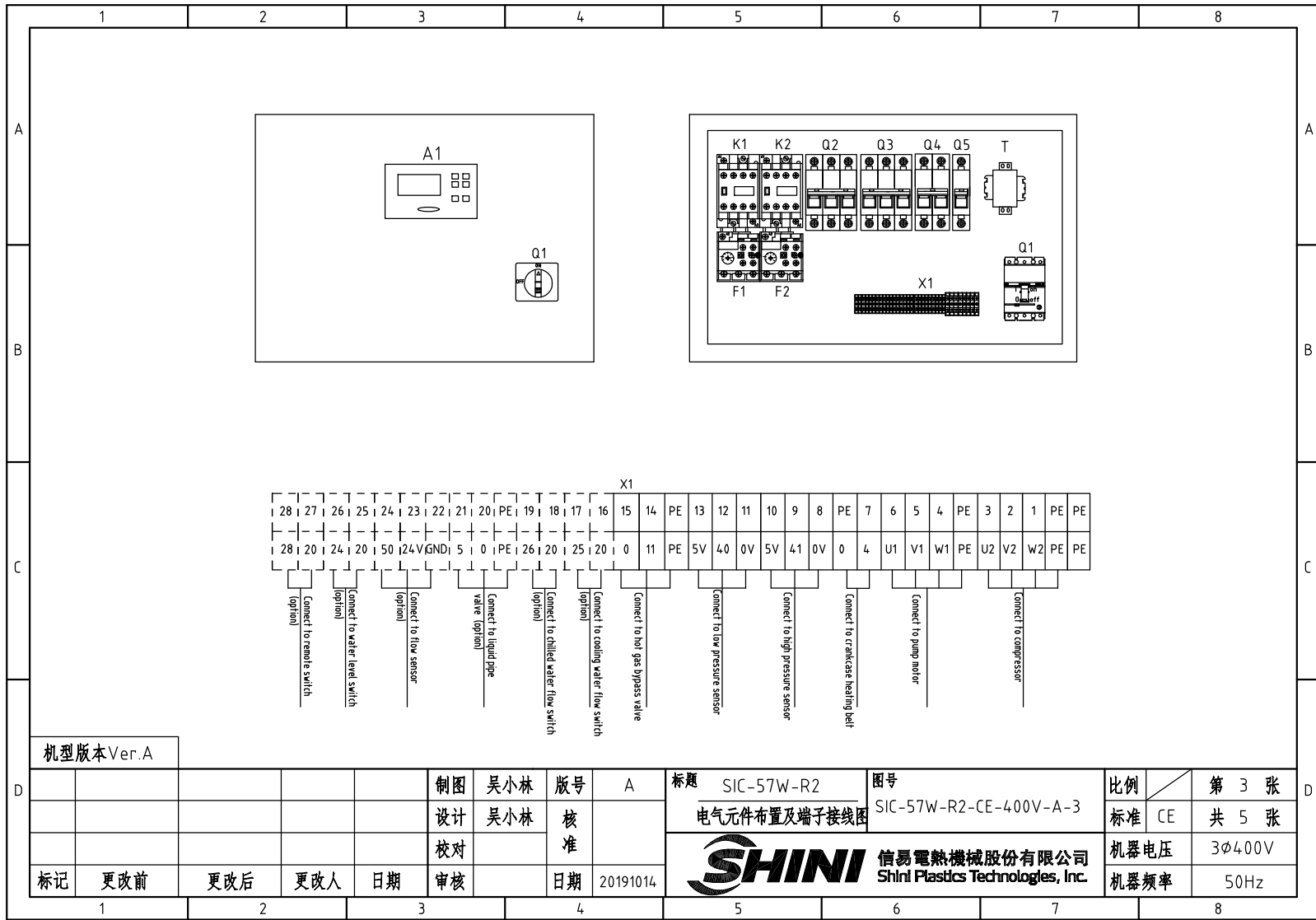
1		2		3		4		5		6		7		8	
NO.	Symbol	Name		Manufacturer		Type		Specification		Number	Material number		Remark		
A	26		Terminal board		HONEYWELL		GK6		----		3	YE60000603200			
	27		Earth terminal board		HONEYWELL		GK6PE		----		1	YE60000603500			
	28		Terminal board		HONEYWELL		SK2.5		----		2	YE60002503200		(2)	
	29		Earth terminal board		HONEYWELL		GK2.5PE		----		1	YE60002503400		(2)	
	30		Terminal board		HONEYWELL		SK2.5		----		2	YE60002503200		(3)	
	31		Terminal board		HONEYWELL		SK2.5		----		2	YE60002503200		(4)	
	32		Terminal board		HONEYWELL		SK2.5		----		3	YE60002503200		(5)	
B	33		Terminal board		HONEYWELL		SK2.5		----		2	YE60002503200		(6)	
	34		Terminal board		HONEYWELL		SK2.5		----		2	YE60002503200		(7)	
	35		Terminal board		HONEYWELL		SK4		----		3	YE60000403200			
	36		Terminal board		HONEYWELL		GK5PE		----		1	YE60000403500			
	37		Terminal fittings E/GK series (honeywell)		HONEYWELL		----		PCS		4	YE60000003900			
	38	Y1	Solenoid valve		----		----		24VAC		1	----		(1)	
	39	Y2	Solenoid valve		----		----		24VAC		1	----		(1)(2)	
C	40	M1	Pump motor		----		----		400V 50Hz 1.5KW		1	---- SIC-38W-R2-P		(1)	
	41	M1	Pump motor		----		----		400V 50Hz 2.2KW		1	---- SIC-38W-R2-HP		(1)	
	42	M2	Compressor		----		----		400V 50Hz 8.3kW		1	----		(1)	
	43	EH1	Crankcase heating belt		----		----		24VAC 35W		1	----		(1)	
D	机型版本 Ver.A		Note: (1) Materials not in the control box; (2) Optional liquid pipe valve; (3) Optional chilled water switch; (4) Optional cooling water switch; (5) Optional flow sensor; (6) Optional water level switch; (7) Optional remote switch;												
					制图	吴小林	版号	A	标题	SIC-38W-R2	图号	SIC-38W-R2-CE-400V-A-5	比例	第 5 张	
					设计	吴小林	核		电气元件明细表二				标准	CE	共 5 张
					校对		准								
标记	更改前	更改后	更改人	日期	审核		日期	20191014	 信易電熱機械股份有限公司 Shini Plastics Technologies, Inc.		机器电压	3ø400V			
											机器频率	50Hz			



机型版本 Ver. A

				制图	吴小林	版号	A	标题	SIC-57W-R2	图号	SIC-57W-R2-CE-400V-A-1	比例	第 1 张
				设计	吴小林	核		主电路图		标准	CE	共 5 张	
				校对		准				机器电压	3φ400V		
标记	更改前	更改后	更改人	日期	审核	日期	20191014	 信易电热机械股份有限公司 Shini Plastics Technologies, Inc.		机器频率	50Hz		





机型版本Ver.A

制图	吴小林	版号	A
设计	吴小林	核准	
校对		日期	20191014
标记	更改前	更改后	更改人
	1	2	3

标题 SIC-57W-R2
 电气元件布置及端子接线图

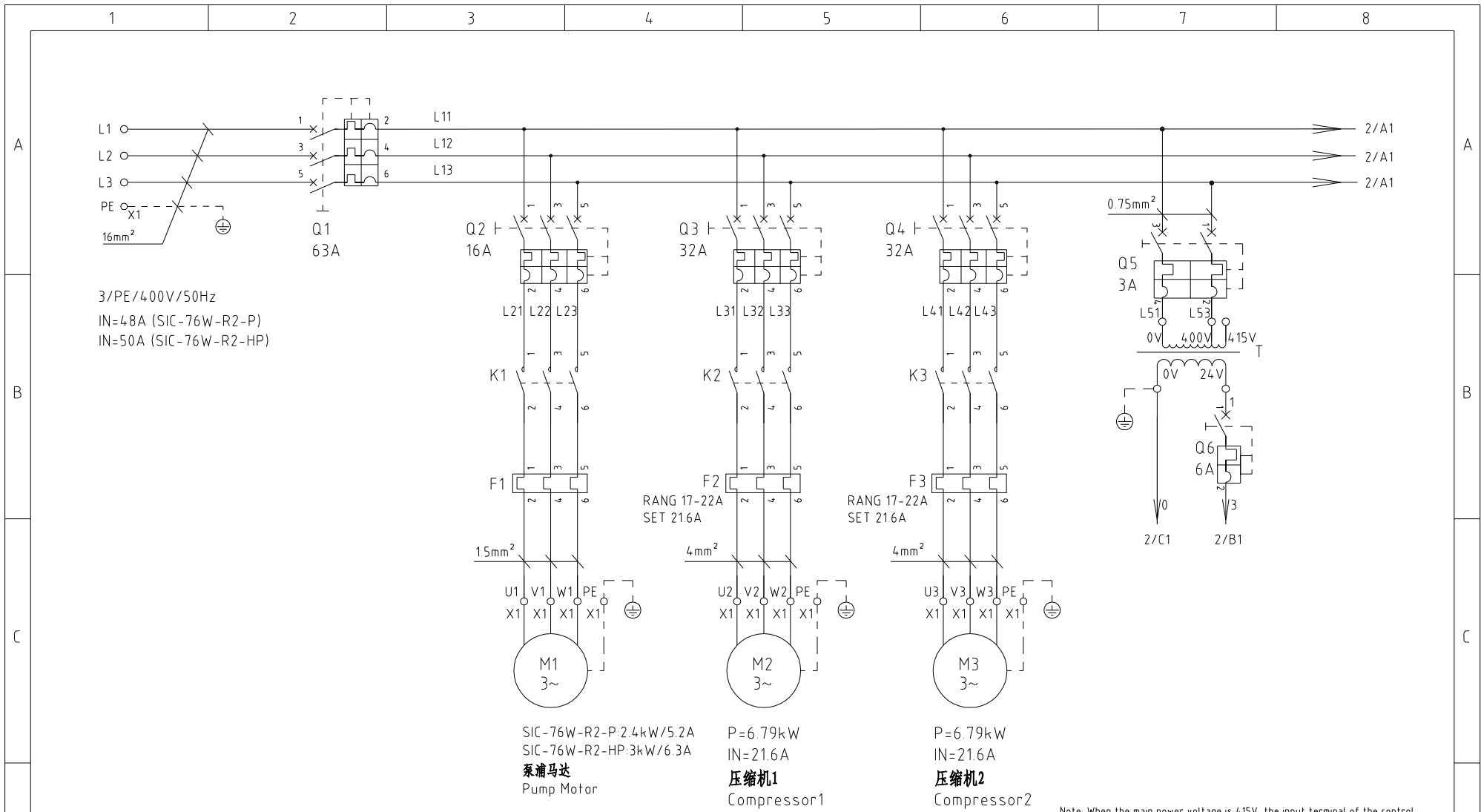
图号 SIC-57W-R2-CE-400V-A-3

SHINI 信易电热机械股份有限公司
 Shini Plastics Technologies, Inc.

比例	第 3 张
标准	CE
共	5 张
机器电压	3φ400V
机器频率	50Hz

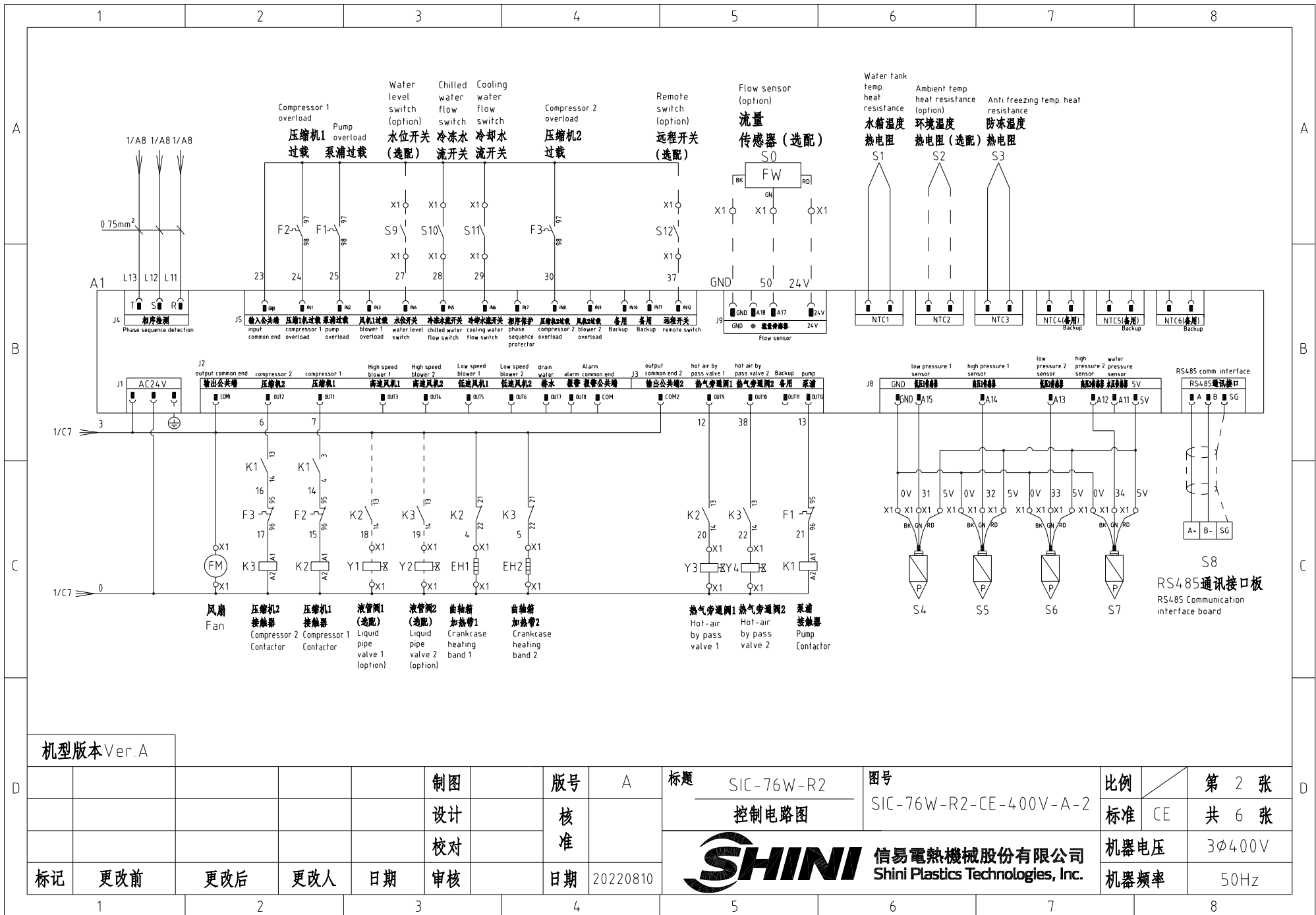
1		2		3		4		5		6		7		8	
N0.	Symbol	Name		Manufacturer	Type		Specification	Number	Material number		Remark				
1	Q1	Breaker interlock		ABB	A1A125TMF60/6003PFF		60A	1	YE41106200000						
2	Q2	Circuit breaker		TECO	BM-63C/3010S		10A	1	YE40301003000						
3	Q3	Circuit breaker		TECO	BM-63C/3050S		50A	1	YE40305003000						
4	Q4	Circuit breaker		TECO	BM-63C/2003S		3A	1	YE40200203000						
5	Q5	Circuit breaker		TECO	BM-63C/1006S		6A	1	YE40100600100						
6	K1	Contactor		SIEMENS	3RT6016-1AB01		24 VAC	1	YE00601602500						
7	K2	Contactor		SIEMENS	3RT6027-1AC20		24 VAC	1	YE00602702600						
8	F1	Overload relay		SIEMENS	3RU6116-1EB0		2.8-4A	1	YE01160280000		SIC-57W-R2-P				
9	F1	Overload relay		SIEMENS	3RU6116-1GB0		4.5-6.32A	1	YE01160450000		SIC-57W-R2-HP				
10	F2	Overload relay		SIEMENS	3RU6126-4NB0		23-28A	1	YE01612620000						
11	A1	Controller		PUNP	Single pressure water chiller controller SF317503A		AC 24V	1	YE80317506700						
12	T	Transformer		JIUXIN	IN=400V 415V OUT=24V		120VA	1	YE70040006600						
13	S0	Flow sensor		----	----		----	1	----		(1)(5)				
14	S1	Water tank temp. thermal resistance		PUNP	RTD		Φ7X110mm, 1/8" PT,3.5m	1	YE90711000000						
15	S3	Anti-freeze temp. thermal resistance		PUNP	RTD		Φ4X85 4M 1/4PT	1	YE900014.00700						
16	S4	Water level switch		----	----		----	1	----		(1)(6)				
17	S5	Chilled water flow switch		----	----		----	1	----		(1)(3)				
18	S6	Cooling water flow switch		----	----		----	1	----		(1)(4)				
19	S7	Low pressure sensor		----	----		----	1	----		(1)				
20	S8	High pressure sensor		----	----		----	1	----		(1)				
21	S9	Comm. interface board RS-485 (double Dsub-9pin connector)		YUYUN	----		----	1	YE90048501200		(1)				
22		Shell RS-485 (SAL-700G-A-19) ver.0		BINCHENG	----		----	1	YR40048500000		(1)				
23	S10	Remote switch		----	----		----	1	----		(1)(7)				
24	X1	Earth terminal board		HONEYWELL	10mm ² PE		----	1	YE60001003500						
25		Terminal board		HONEYWELL	10mm ²		----	3	YE60001003200						
机型版本 Ver.A		Note: (1) Materials not in the control box; (2) Optional liquid pipe valve; (3) Optional chilled water switch; (4) Optional cooling water switch;													
				制图 吴小林		版号 A		标题 SIC-57W-R2		图号 SIC-57W-R2-CE-400V-A-4		比例		第 4 张	
				设计 吴小林		核准		电气元件明细表一				标准 CE		共 5 张	
				校对				 信易电热机械股份有限公司 Shini Plastics Technologies, Inc.		机器电压		3φ400V			
标记 更改前		更改后		更改人		日期				20191014		机器频率		50Hz	

1		2		3		4		5		6		7		8		
N0.	Symbol	Name		Manufacturer		Type		Specification		Number	Material number		Remark			
A	26	Terminal board		HONEYWELL		GK6		----		3	YE60000603200					
	27	Earth terminal board		HONEYWELL		GK6PE		----		1	YE60000603500					
	28	Terminal fittings E/GK series (honeywell)		HONEYWELL		----		PCS		4	YE60000003900					
	29	Terminal board		HONEYWELL		SK2.5		----		13	YE60002503200					
	30	Earth terminal board		HONEYWELL		GK2.5PE		----		3	YE60002503400					
	31	Terminal board		HONEYWELL		SK2.5		----		2	YE60002503200		(2)			
	32	Earth terminal board		HONEYWELL		GK2.5PE		----		1	YE60002503400		(2)			
B	33	Terminal board		HONEYWELL		SK2.5		----		2	YE60002503200		(3)			
	34	Terminal board		HONEYWELL		SK2.5		----		2	YE60002503200		(4)			
	35	Terminal board		HONEYWELL		SK2.5		----		3	YE60002503200		(5)			
	36	Terminal board		HONEYWELL		SK2.5		----		2	YE60002503200		(6)			
	37	Terminal board		HONEYWELL		SK2.5		----		2	YE60002503200		(7)			
	38	Y1	Solenoid valve		----		----		24VAC		1	----		(1)		
	39	Y2	Solenoid valve		----		----		24VAC		1	----		(1)(2)		
C	40	M1	Pump motor		----		----		400V 50Hz 1.8KW		1	---- SIC-57W-R2-P		(1)		
	41	M1	Pump motor		----		----		400V 50Hz 2.4KW		1	---- SIC-57W-R2-HP		(1)		
	42	M2	Compressor		----		----		400V 50Hz 12.5kW		1	----		(1)		
	43	EH1	Crankcase heating belt		----		----		24VAC 35W		1	----		(1)		
机型版本 Ver. A		Note: (1) Materials not in the control box; (2) Optional liquid pipe valve; (3) Optional chilled water switch; (4) Optional cooling water switch;														
D					制图 吴小林		版本号 A		标题 SIC-57W-R2		图号 SIC-57W-R2-CE-400V-A-5		比例		第 5 张	
					设计 吴小林		核 准		电气元件明细表二		标准 CE		共 5 张			
					校 对				 信易電熱機械股份有限公司 Shini Plastics Technologies, Inc.		机器电压		3φ400V			
	标记		更改前		更改后		更改人				日期		20191014		机器频率	




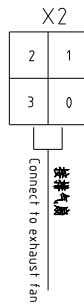
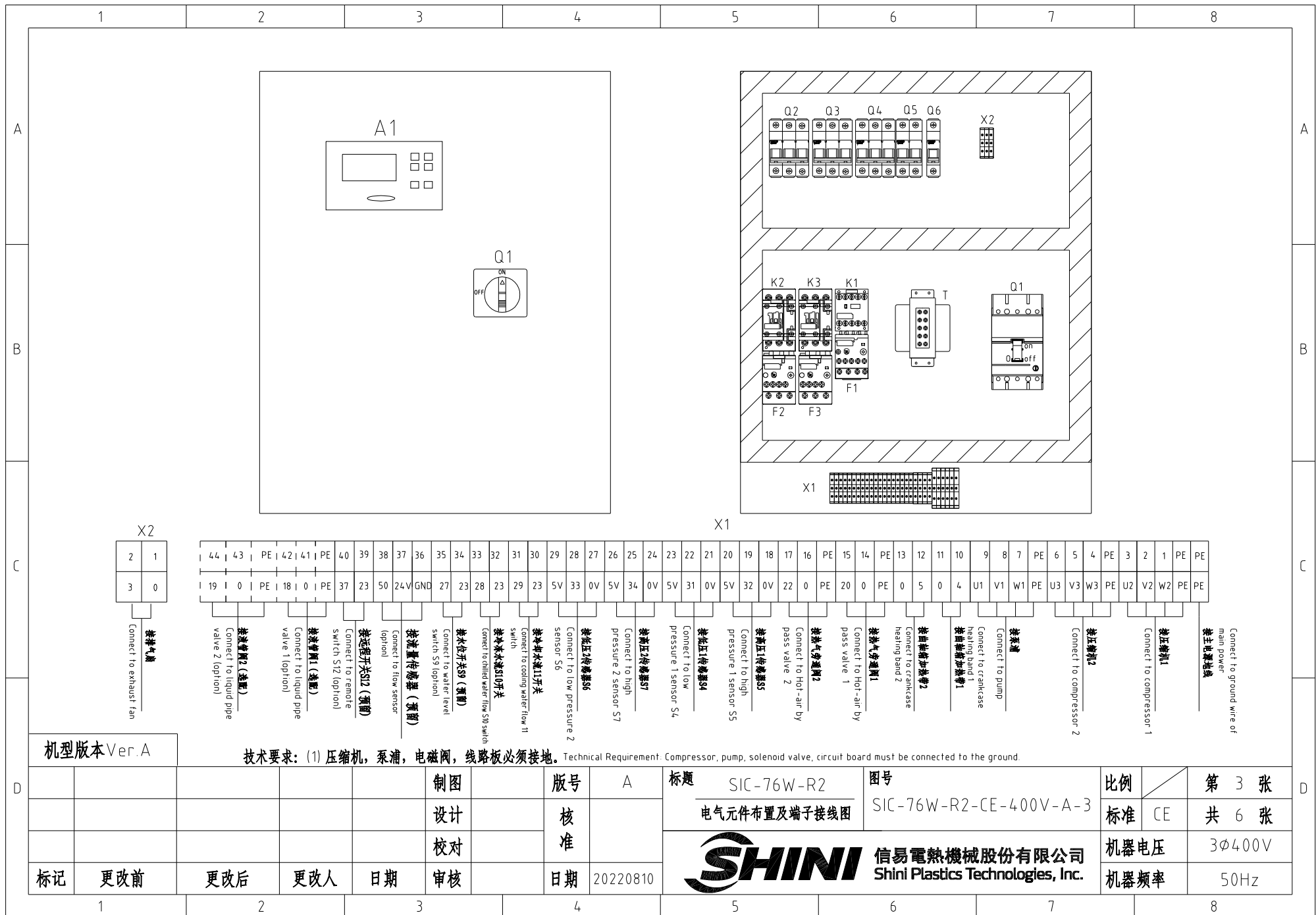
机型版本 Ver. A

				制图	版号	A	标题	SIC-76W-R2	图号	SIC-76W-R2-CE-400V-A-1	比例	第 1 张
				设计	核准		主电路图		标准	CE	共 6 张	
				校对	核准		信易電熱機械股份有限公司 Shini Plastics Technologies, Inc.	机器电压	3φ400V			
标记	更改前	更改后	更改人	日期	审核	日期		20220810	机器频率	50Hz		



机型版本 Ver. A

				制图	版本号	A	标题	SIC-76W-R2	图号	SIC-76W-R2-CE-400V-A-2	比例	第 2 张
				设计	核准		控制电路图				标准	CE
				校对	核准						机器电压	3φ400V
标记	更改前	更改后	更改人	日期	审核	日期	20220810	 信易電熱機械股份有限公司 Shini Plastics Technologies, Inc.			机器频率	50Hz



44	43	PE	42	41	PE	40	39	38	37	36	35	34	33	32	31	30	29	28	27	26	25	24	23	22	21	20	19	18	17	16	PE	15	14	PE	13	12	11	10	9	8	7	PE	6	5	4	PE	3	2	1	PE	PE
19	10	PE	18	10	PE	37	23	50	24V	GND	27	23	28	23	29	23	5V	33	0V	5V	34	0V	5V	31	0V	5V	32	0V	22	0	PE	20	0	PE	0	5	0	4	U1	V1	W1	PE	U3	V3	W3	PE	U2	V2	W2	PE	PE
<p>接高压传感器S6 Connect to high pressure 2 sensor S6</p> <p>接高压传感器S7 Connect to high pressure 1 sensor S7</p> <p>接高压传感器S4 Connect to low pressure 1 sensor S4</p> <p>接高压传感器S5 Connect to high pressure 1 sensor S5</p> <p>接热气流传感器2 Connect to Hot-air by pass valve 2</p> <p>接热气流传感器1 Connect to Hot-air by pass valve 1</p> <p>接抽油加热器2 Connect to crankcase heating band 2</p> <p>接抽油加热器1 Connect to crankcase heating band 1</p> <p>接泵浦 Connect to pump</p> <p>接压缩机2 Connect to compressor 2</p> <p>接压缩机1 Connect to compressor 1</p> <p>接主电源线 Connect to ground wire of main power</p>																																																			

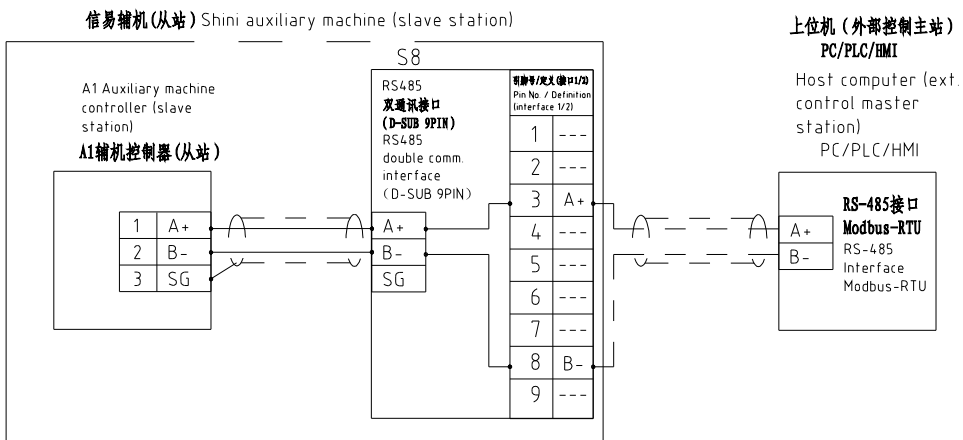
机型版本 Ver.A

技术要求: (1) 压缩机, 泵浦, 电磁阀, 线路板必须接地。 Technical Requirement: Compressor, pump, solenoid valve, circuit board must be connected to the ground.

标记	更改前	更改后	更改人	日期	制图	版号	A	标题	SIC-76W-R2	图号	SIC-76W-R2-CE-400V-A-3	比例	第 3 张
					设计	核准		电气元件布置及端子接线图			标准	CE	共 6 张
					校对			信易電熱機械股份有限公司 Shini Plastics Technologies, Inc.			机器电压	3φ400V	
					审核	日期	20220810		机器频率	50Hz			

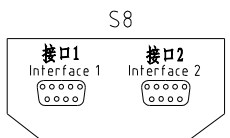
信易辅机RS-485通讯接线示意图

Shini Auxiliary Equipment RS-485 Comm. Interface



信易RS-485接口定义

Shini RS-485 interface definition



D-sub-9接口 D-sub-9 pin interface	引脚号 Pin No	引脚定义 Pin definition
	1	-
	2	-
	3	A+ (RS-485 信号) A+ (RS-485 signal)
	4	-
	5	-
	6	-
	7	-
	8	B- (RS-485 信号) B- (RS-485 signal)
	9	-

- 注：1. 通讯接口：RS-485（两线式）
- 2. 通讯协议：Modbus-RTU
- 3. 机器配备D-sub9母接头，客户需自备D-sub9公接头；
- 4. 接口1和接口2内部并联，功能相同，不分主次

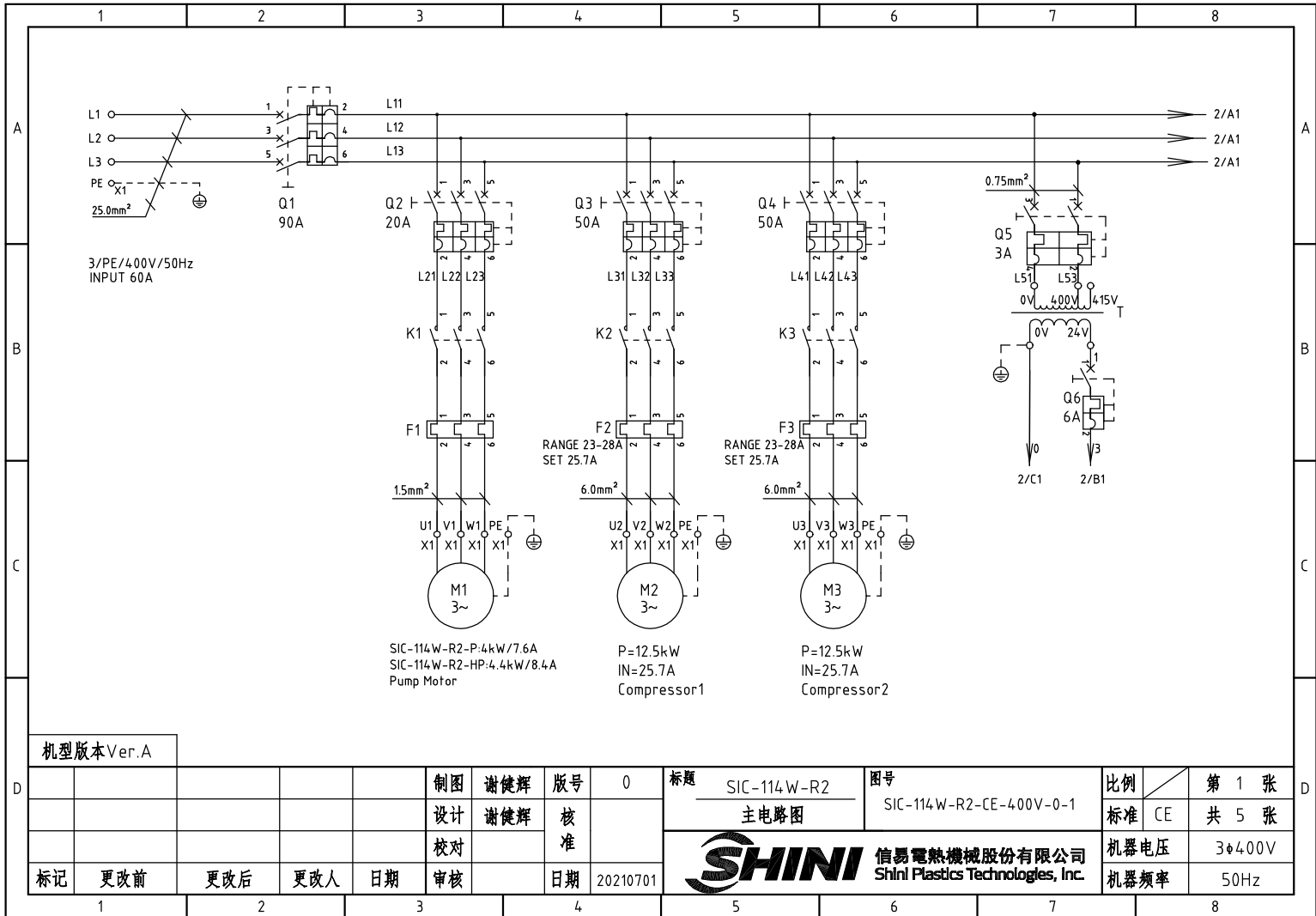
Note 1 Comm. interface: RS-485 (two wire)
 2 Comm. protocol: Modbus-RTU
 3 The machine is equipped with D-sub9 female connector, and the customer needs to provide D-sub9 male connector;
 4. Interface 1 and interface 2 are connected in parallel and have the same function, which is regardless of primary and secondary.

机型版本 Ver. A

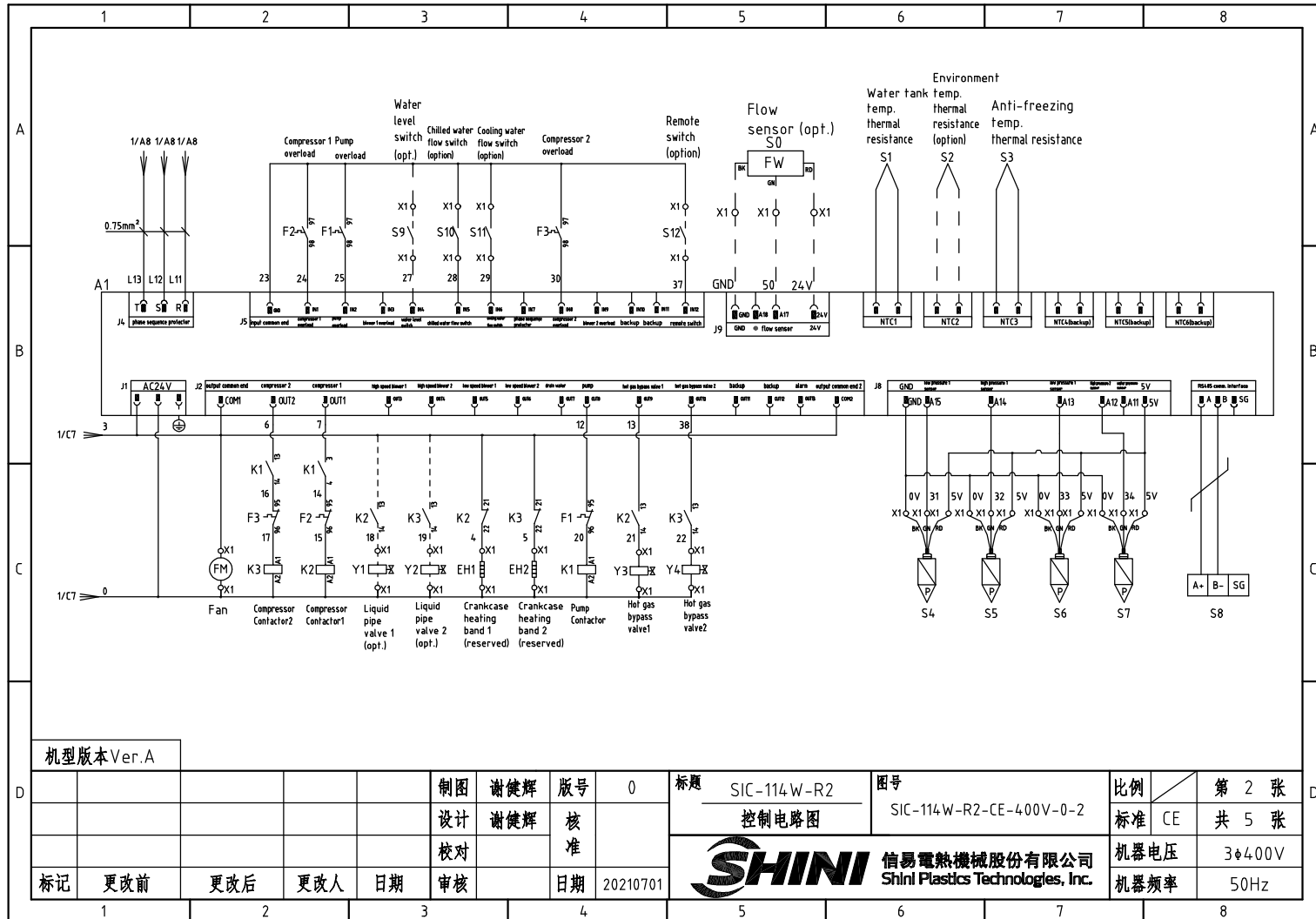
				制图		版号		A		标题		SIC-76W-R2		图号		SIC-76W-R2-CE-400V-A-4		比例		第 4 张	
				设计		核				通讯接线图		标准		CE				共 6 张			
				校对		准				信易電熱機械股份有限公司 Shini Plastics Technologies, Inc.		机器电压		3φ400V							
标记		更改前		更改后		更改人		日期				20220810		机器频率		50Hz					

1		2		3		4		5		6		7		8	
序号/NO	符号/Symbol	名称/Name		制造商/Manufacturer		型号/Type		规格/Specification		数量/Number	物料编号/Material number		备注/Remark		
1	Q1	门连锁断路器/Break Interlock		TECO		FBB0100EB3063 3P		63A		1	YE40100300200				
2		断路器外部操作把手 External circuit breaker handle		TECO		FB1A-CS1-C-D1(B0100EB)		----		1	YE90111100100				
3	Q2	断路器/Circuit breaker		TECO		BM-63C/3016S		16A		1	YE40301603000				
4	Q3 Q4	断路器/Circuit breaker		TECO		BM-63C/3032S		32A		2	YE40303203000				
5	Q5	断路器/Circuit Breakers		TECO		BM-63C/2003S		3A		1	YE40200203000				
6	Q6	断路器/Circuit Breakers		TECO		BM-63C/1006S		6A		1	YE40100600100				
7	K1	接触器/Contactor		SIEMENS		3RT6016-1AB01		24 VAC		1	YE00601602500				
8	K2 K3	接触器/Contactor		SIEMENS		3RT6026-1AC20		24 VAC		2	YE00602602600				
9		辅助触点/Auxiliary contactor		SIEMENS		3RH6911-1AA10		1NO		1	YE00691110000				
10	F1	热过载继电器/Overload relay		SIEMENS		3RU6116-1GB0		4.5-6.3A		1	YE01160450000		SIC-76W-R2-P		
11	F1	热过载继电器/Overload relay		SIEMENS		3RU6116-1HB0		5.5-8A		1	YE01160550000		SIC-76W-R2-HP		
12	F2 F3	热过载继电器/Overload relay		SIEMENS		3RU6126-4CB0		17-22A		2	YE01260170000				
13	T	变压器/Transformer		JIUXIN		IN=400V 415V OUT=24V		180VA		1	YE70040006700				
14	A1	控制器/Controller		PUNP		双压机冷水机控制器 SF317504 A 01 Double-compressor water chiller controller		24 VAC/DC		1	YE80317500100				
15	S0	流量传感器/Flow sensor		----		----		----		1	----		(1)(3)		
16	S1 S3	防冻温度热电阻/Anti-frozen RTD		PUNP		RTD		Φ4X85 4M 1/4PT		2	YE90001400700				
17	S5 S7	高压传感器/High pressure sensor		----		----		----		2	----		(1)		
18	S4 S6	低压传感器/Low pressure sensor		----		----		----		2	----		(1)		
19	S8	通信接口板RS-485 (雙Dsub-9pin接頭) Communication interface board RS-485 (double Dsub-9pin connector)		YUYUN		----		----		1	YE90048501200		(1)		
20		外壳RS485 (SAL-700G-A-19) 0版 Shell RS485(SAL-700G-A-19)0		BINCHENG		----		----		1	YR40048500000		(1)		
21	S9	水位开关/Water level switch		----		----		----		1	----		(1)(4)		
22	S10	冷冻水流开关/Chilled water flow switch		----		----		----		1	----		(1)		
23	S11	冷却水流开关/Cooling water flow switch		----		----		----		1	----		(1)		
24	S12	远程开关/Remote switch		----		----		----		1	----		(1)(5)		
25	X1	端子排/Terminal board		HONEYWELL		SK2 5		2.5mm ²		34	YE60002503200				
机型版本 Ver. A		注: (1)表示非电控箱内材料, (2)选配液管阀, (3)选配流量传感器, (4)选配水位开关, (5)选配远程开关。 Notes: (1)Means it 's not the material inside the control box. (2)Optional liquid pipe valve. (3)Optional flow sensor. (4)Optional water level switch. (5)Optional remote switch.													
				制图		版本号 A		标题 SIC-76W-R2		图号 SIC-76W-R2-CE-400V-A-5		比例		第 5 张	
				设计		核 准		电气元件明细表一				标准 CE		共 6 张	
				校对				 信易電熱機械股份有限公司 Shini Plastics Technologies, Inc.				机器电压		3φ400V	
标记		更改前		更改后		更改人				日期		20220810		机器频率	
1		2		3		4		5		6		7		8	

1		2		3		4		5		6		7		8	
序号/NO	符号/Symbol	名称/Name		制造商/Manufacturer		型号/Type		规格/Specification		数量/Number		物料编号/Material number		备注/Remark	
26		接地端子排/Grounding terminal board		HONEYWELL		GK2.5		2.5mm ² PE		3		YE60002503400			
27	X1	端子排/Terminal board		HONEYWELL		SK4		4.0mm ²		6		YE60000403200			
28		接地端子排/Grounding terminal board		HONEYWELL		GK5PE		4.0mm ² PE		2		YE60000403500			
29		接地端子排/Grounding terminal board		HONEYWELL		GK16PE		16.0mm ² PE		1		YE60001603500			
30	X2	端子排/Terminal board		HONEYWELL		SK2.5		2.5mm ²		2		YE60002503200			
31		终端固定件E/GK系列(霍尼韦尔) Terminal fittings E/GK series(Honeywell)		HONEYWELL		----		----		6		YE60000003900			
32		端子排/Terminal board		HONEYWELL		SK2.5		2.5mm ²		4		YE60002503200		(2)	
33		接地端子排/Grounding terminal board		HONEYWELL		GK2.5		2.5mm ² PE		2		YE60002503400		(2)	
34		端子排/Terminal board		HONEYWELL		SK2.5		----		3		YE60002503200		(3)	
35		端子排/Terminal board		HONEYWELL		SK2.5		----		2		YE60002503200		(4)	
36		端子排/Terminal board		HONEYWELL		SK2.5		----		2		YE60002503200		(5)	
37	M1	泵浦马达/Pump motor		----		----		400V 50/60Hz 2.4KW		1		---- SIC-76W-R2-P		(1)	
38	M1	泵浦马达/Pump motor		----		----		400V 50/60Hz 3.0KW		1		---- SIC-76W-R2-HP		(1)	
39	M2 M3	压缩机/Compressor		----		----		400V 50/60Hz 6.79kW		2		----		(1)	
40	EH1 EH2	曲轴箱加热带/Crankcase heating band		----		----		24VAC 35W		2		----		(1)	
机型版本 Ver. A		注: (1)表示非电控箱内材料, (2)选配液管阀, (3)选配流量传感器, (4)选配水位开关, (5)选配远程开关。 Notes: (1)Means it's not the material inside the control box. (2)Optional liquid pipe valve. (3)Optional flow sensor. (4)Optional water level switch. (5)Optional remote switch.													
					制图		版号	A	标题		图号		比例		第 6 张
					设计		核		SIC-76W-R2		SIC-76W-R2-CE-400V-A-6		标准	CE	共 6 张
					校对		准				信易電熱機械股份有限公司 Shini Plastics Technologies, Inc.		机器电压		3φ400V
标记	更改前	更改后	更改人	日期	审核		日期	20220810					机器频率		50Hz
1		2		3		4		5		6		7		8	



机型版本 Ver.A				制图 谢健辉		版号 0	标题 SIC-114W-R2	图号 SIC-114W-R2-CE-400V-0-1	比例	第 1 张
				设计 谢健辉		核 准	主电路图		标准 CE	共 5 张
				校对			 信易電熱機械股份有限公司 Shini Plastics Technologies, Inc.		机器电压	3φ400V
标记	更改前	更改后	更改人	日期	审核	日期 20210701			机器频率	50Hz

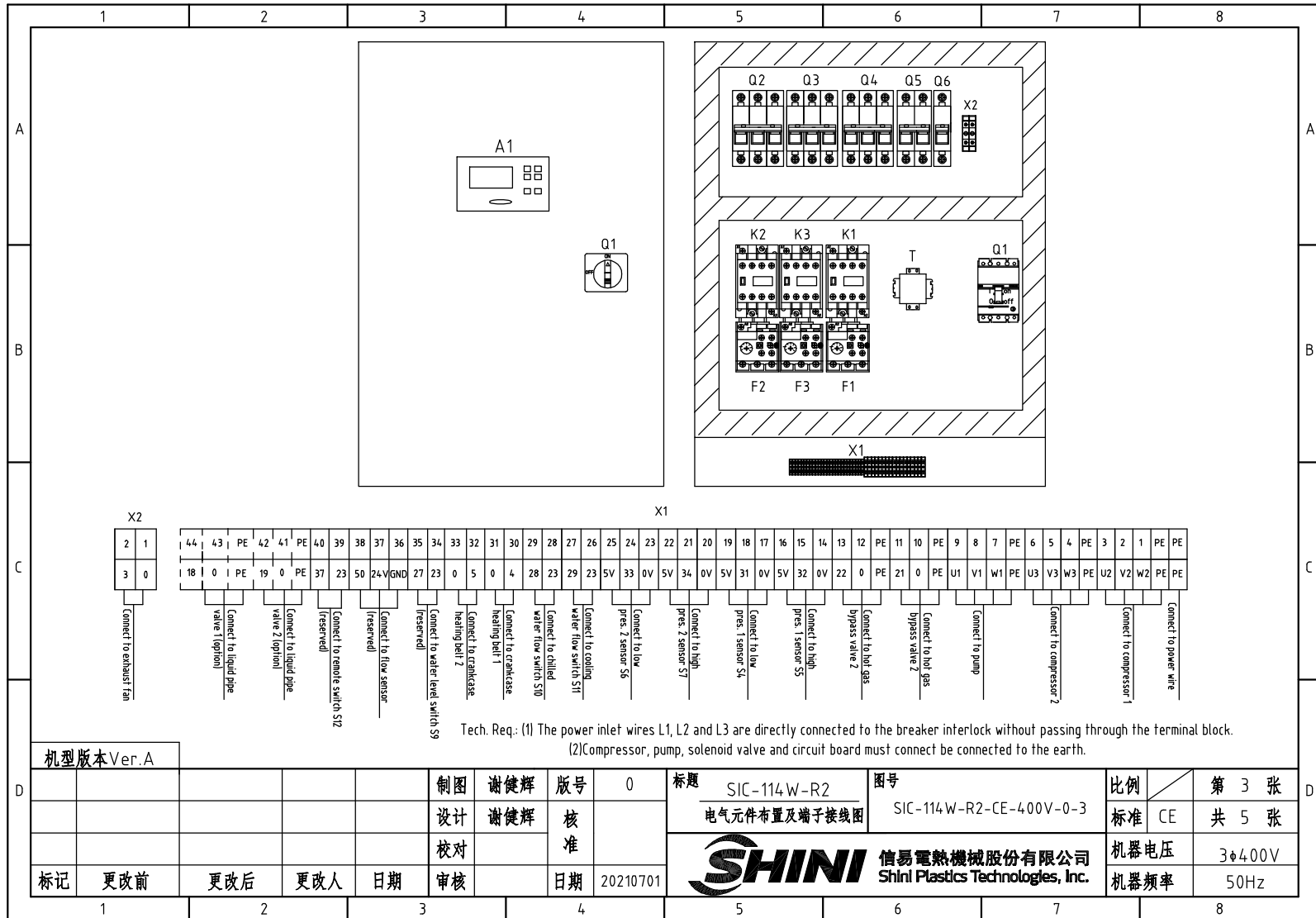


机型版本 Ver.A


制图	谢健辉	版号	0
设计	谢健辉	核准	
校对		核准	
标记	更改前	更改后	更改人
	日期	审核	日期
			20210701

标题	SIC-114W-R2	图号	SIC-114W-R2-CE-400V-0-2
控制电路图			
		信易电热机械股份有限公司	
		Shini Plastics Technologies, Inc.	

比例	第 2 张
标准	共 5 张
机器电压	3φ400V
机器频率	50Hz

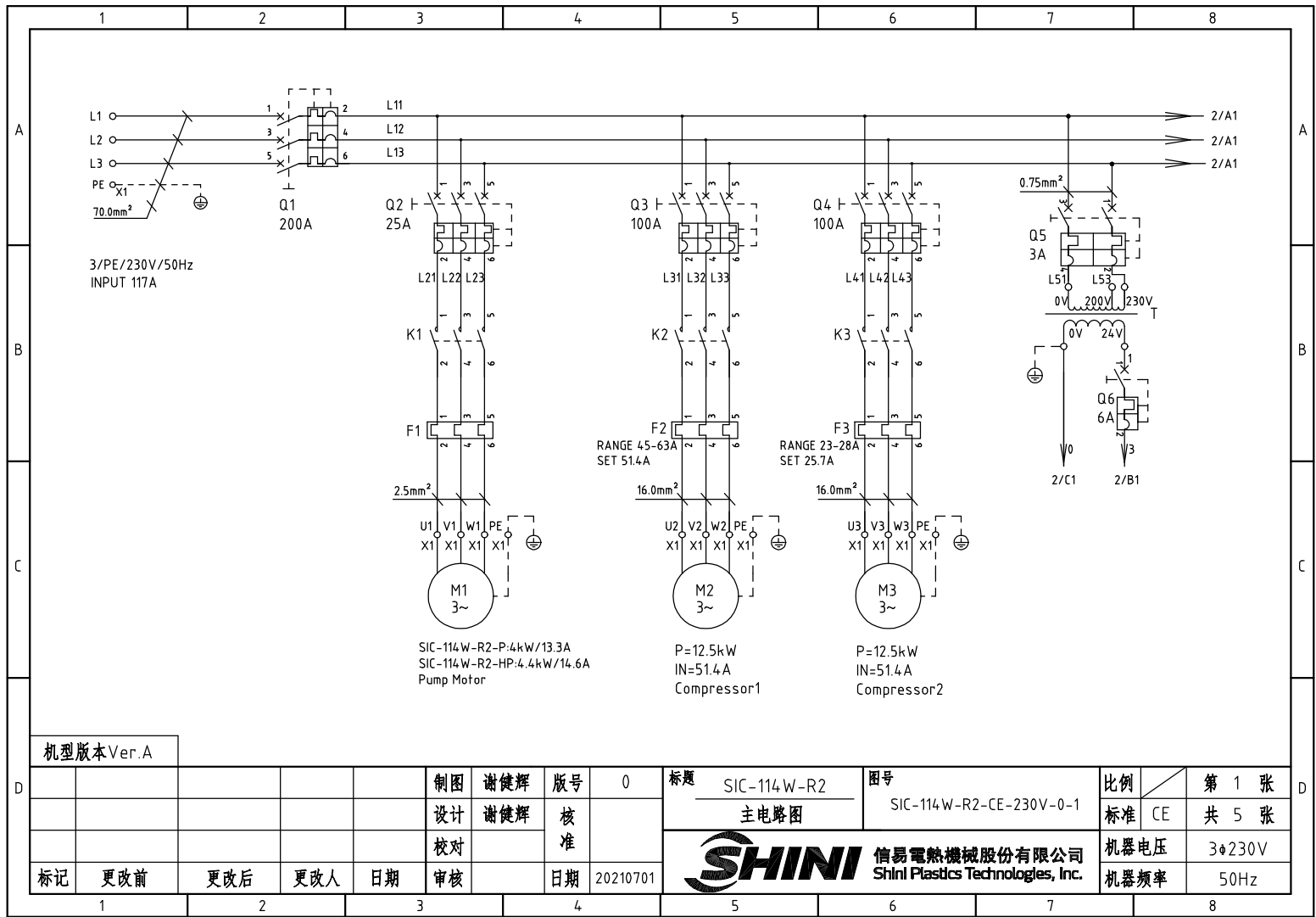


机型版本 Ver. A

D	制图			谢健辉	版号	0	标题	SIC-114W-R2		图号	SIC-114W-R2-CE-400V-0-3		比例	第 3 张
	设计			谢健辉	核准			电气元件布置及端子接线图			标准	CE	共 5 张	
	校对				核准		 信易電熱機械股份有限公司 Shini Plastics Technologies, Inc.	机器电压		3φ400V				
	标记			更改前	更改后	更改人		日期	20210701	机器频率		50Hz		

1		2		3		4		5		6		7		8			
NO.	Symbol	Name		Manufacturer		Type		Specification		Number	Material number		Remark				
1	Q1	Breaker interlock		ABB		A1A125TMF90/9003PFF		90A		1	YE41109200000						
2	Q2	Circuit breaker		TECO		BM-63C/3020S		20A		1	YE40302003000						
3	Q3 Q4	Circuit breaker		TECO		BM-63C/3050S		50A		2	YE40305003000						
4	Q5	Circuit breaker		TECO		BM-63C/2003S		3A		1	YE40200203000						
5	Q6	Circuit breaker		TECO		BM-63C/1006S		6A		1	YE40100600100						
6	K1	Contactor		SIEMENS		3RT6017-1AB01		24 VAC		1	YE00601702500		SIC-114W-R2-P				
7	K1	Contactor		SIEMENS		3RT6018-1AB01		24 VAC		1	YE00601802500		SIC-114W-R2-HP				
8	K2 K3	Contactor		SIEMENS		3RT6028-1AC20		24 VAC		2	YE00602802600						
9		Auxiliary contact		SIEMENS		3RH6911-1HA11		1NC+1NO		3	YE00691100100						
10	F1	Overload relay		SIEMENS		3RU6116-1HB0		5.5-8A		1	YE01167100000		SIC-114W-R2-P				
11	F1	Overload relay		SIEMENS		3RU6116-1JB0		7-10A		1	YE01167100000		SIC-114W-R2-HP				
12	F2 F3	Overload relay		SIEMENS		3RU6126-4NB0		23-28A		2	YE01612620000						
13	A1	Controller		PUNP		Single pressure water chiller controller SP3750AAH		24 VAC/DC		1	YE80317500100						
14	T	Transformer		JIUXIN		IN=400V 415V OUT=24V		180VA		1	YE70040006700						
15	S0	Flow sensor		----		----		----		1	----		(1)(3)				
16	S1 S3	Anti-freeze temp. thermal resistance		PUNP		RTD		Φ4X85 4M 1/4PT		2	YE90001400700						
17	S5 S7	High pressure sensor		----		----		----		2	----		(1)				
18	S4 S6	Low pressure sensor		----		----		----		2	----		(1)				
19	S8	Comm. interface board RS-485 (double Dsub-9pin connector)		YUYUN		----		----		1	YE90048501200		(1)				
20		Shell RS-485 (SAL-700G-A-19) ver.0		BINCHENG		----		----		1	YR40048500000		(1)				
21	S9	Water level switch		----		----		----		1	----		(1)(4)				
22	S10	Chilled water flow switch		----		----		----		1	----		(1)				
23	S11	Cooling water flow switch		----		----		----		1	----		(1)				
24	S12	Remote switch		----		----		----		1	----		(1)(5)				
25	X1	Terminal board		HONEYWELL		GK6		6.0mm ²		6	YE60000603200						
机型版本 Ver. A		Note: (1) Materials not in the control box; (2) Optional liquid pipe valve;															
D					制图	谢健辉	版号	0	标题	SIC-114W-R2		图号			比例	第 4 张	
					设计	谢健辉	核		电气元件明细表	SIC-114W-R2-CE-400V-0-4		标准	CE	共 5 张			
					校对		准		 信易電熱機械股份有限公司 Shini Plastics Technologies, Inc.		机器电压		3φ400V				
	标记	更改前	更改后	更改人	日期	审核	日期	20210701			机器频率		50Hz				
1		2		3		4		5		6		7		8			

1		2		3		4		5		6		7		8			
No.	Symbol	Name		Manufacturer		Type		Specification		Number	Material number		Remark				
A	26	X1	Earth terminal board		HONEYWELL		GK6PE		6mm ² PE		2	YE60000603500					
	27		Earth terminal board		HONEYWELL		SK2.5		2.5mm ²		34	YE60002503200					
	28		Terminal board		HONEYWELL		GK2.5PE		2.5mm ² PE		3	YE60002503400					
	29		Earth terminal board		HONEYWELL		GK35PE		35mm ² PE		1	YE60003503500					
	30	X2	Terminal board		HONEYWELL		SK2.5		2.5mm ²		2	YE60002503200					
	31		Terminal fittings E/GK series (honeywell)		HONEYWELL		----		----		8	YE60000003900					
	32		Terminal board		HONEYWELL		SK2.5		2.5mm ²		4	YE60002503200		(2)			
	33		Earth terminal board		HONEYWELL		GK2.5		2.5mm ² PE		2	YE60002503400		(2)			
B	34	Y1 Y2	Solenoid valve		----		----		24VAC		2	----		(1) (2)			
	35	Y3 Y4	Solenoid valve		----		----		24VAC		2	----		(1)			
	36	M1	Pump motor		----		----		400V 50/60Hz 4.0KW		1	---- SIC-114W-R2-P		(1)			
	37	M1	Pump motor		----		----		400V 50/60Hz 4.4KW		1	---- SIC-114W-R2-HP		(1)			
	38	M2 M3	Compressor		----		----		400V 50/60Hz 12.5kW		2	----		(1)			
	39	EH1 EH2	Crankcase heating belt		----		----		24VAC 35W		2	----		(1)			
	40	FM	Fan		----		----		24VAC		1	----		(1)			
	C																
D	机型版本 Ver.A		Note: (1) Materials not in the control box; (2) Optional liquid pipe valve;														
					制图	谢健辉	版号	0	标题	SIC-114W-R2 电气元件明细表		图号	SIC-114W-R2-CE-400V-0-5		比例	第 5 张	
					设计	谢健辉	核					标准	CE	共 5 张			
	标记	更改前	更改后	更改人	日期	校对		准			信易電熱機械股份有限公司 Shini Plastics Technologies, Inc.		机器电压	3φ400V			
				审核		日期	20210701		机器频率		50Hz						

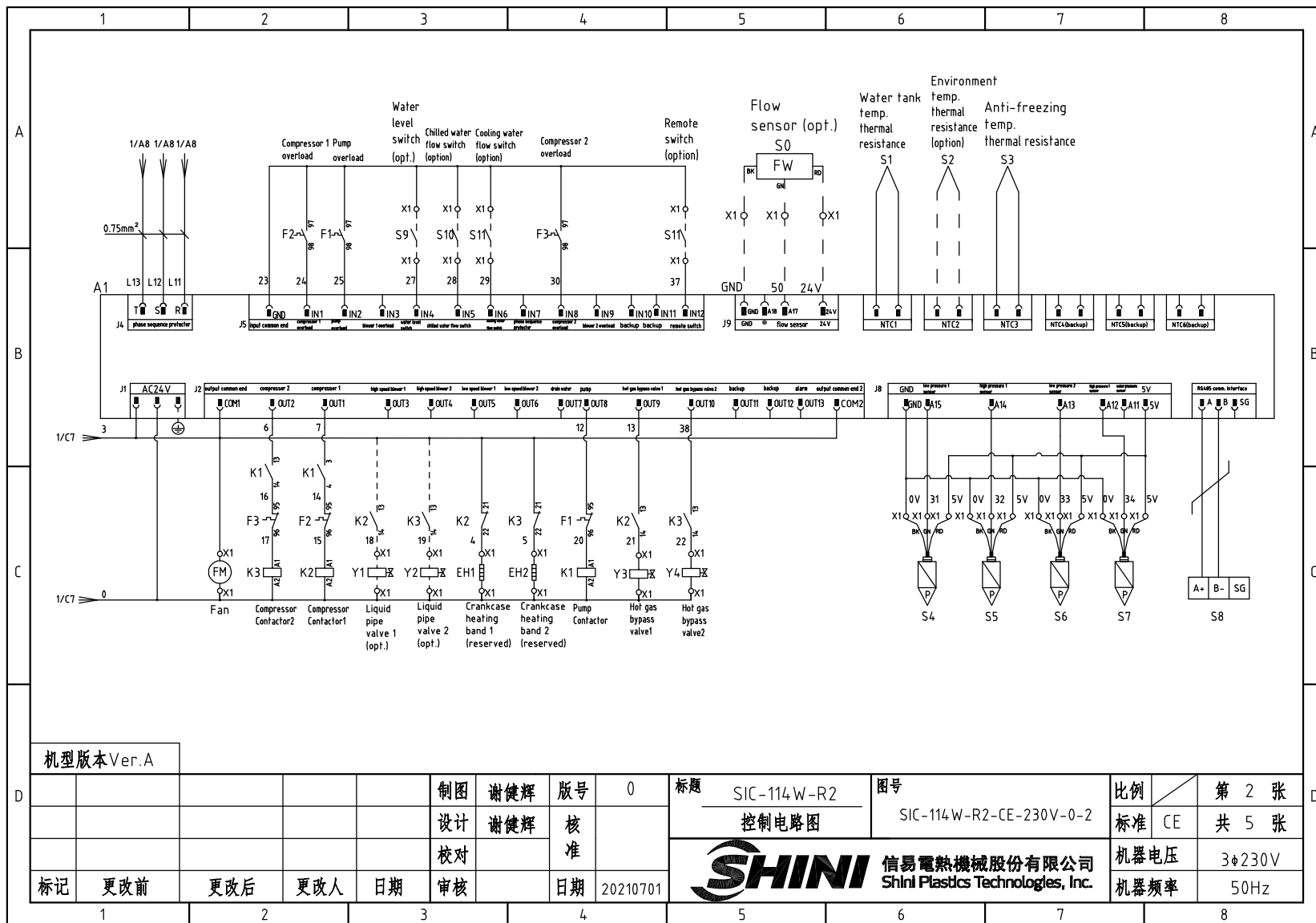


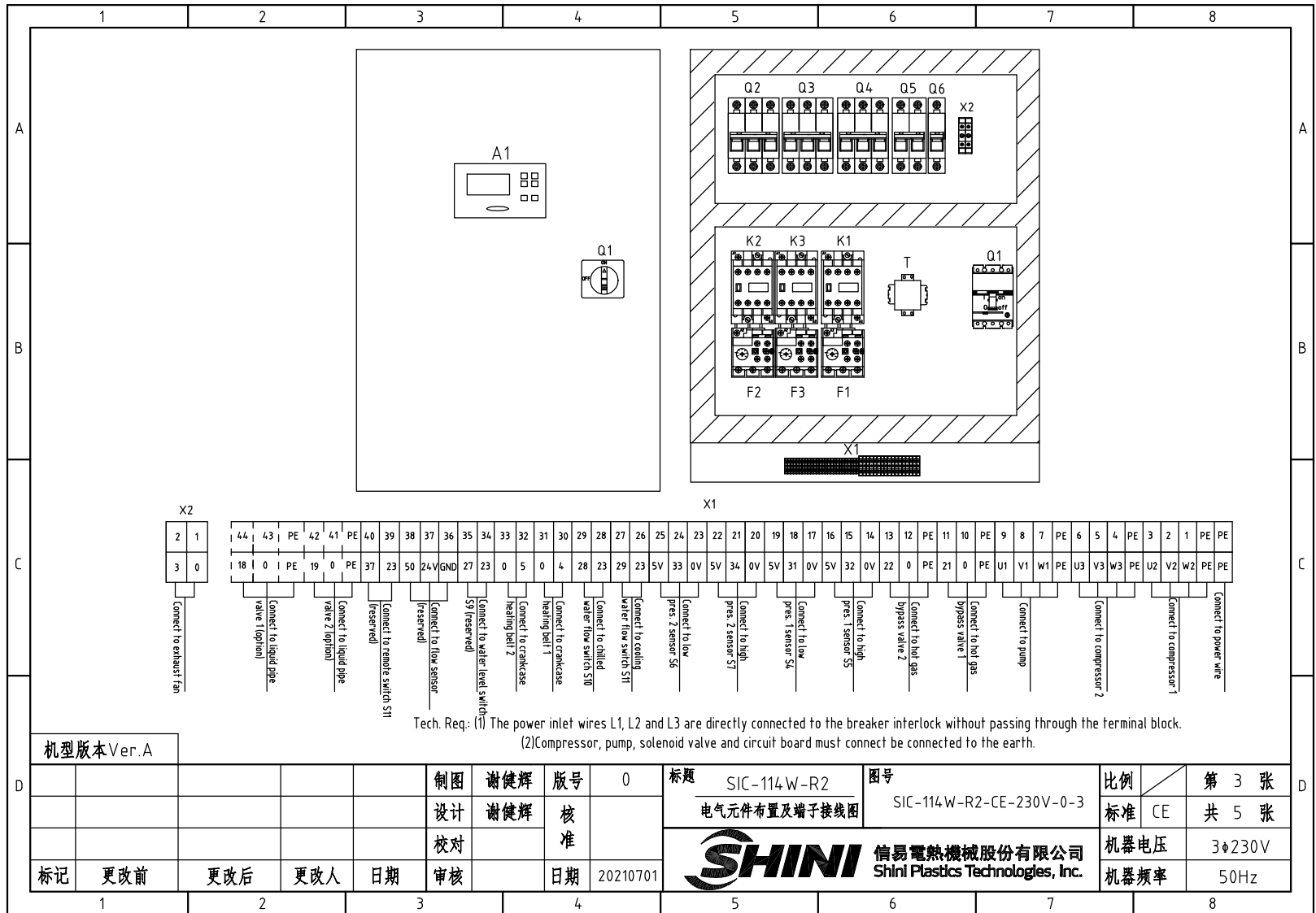
机型版本 Ver. A

标记	更改前	更改后	更改人	日期	制图	谢健辉	版号	0
					设计	谢健辉	核准	
					校对		日期	20210701

标题	SIC-114W-R2 主电路图	图号	SIC-114W-R2-CE-230V-0-1	比例	第 1 张
				标准	CE 共 5 张
				机器电压	3φ230V
				机器频率	50Hz







Tech. Req: (1) The power inlet wires L1, L2 and L3 are directly connected to the breaker interlock without passing through the terminal block.
 (2) Compressor, pump, solenoid valve and circuit board must connect to the earth.

机型版本 Ver.A

标记		更改前	更改后	更改人	日期	制图	谢健辉	版号	0	标题	SIC-114W-R2 电气元件布置及端子接线图	图号	SIC-114W-R2-CE-230V-0-3	比例	第 3 张
						设计	谢健辉	核准		SHINI 信易電熱機械股份有限公司 Shini Plastics Technologies, Inc.		标准	CE	共 5 张	
						校对		日期	20210701	SHINI 信易電熱機械股份有限公司 Shini Plastics Technologies, Inc.		机器电压	3φ230V		
						审核		日期	20210701	SHINI 信易電熱機械股份有限公司 Shini Plastics Technologies, Inc.		机器频率	50Hz		

1		2		3		4		5		6		7		8	
NO.	Symbol	Name		Manufacturer		Type		Specification		Number	Material number		Remark		
A	1	Q1	Breaker interlock		ABB		A2B250TMF200/20003PFF		200A		1	YE41252200000			
	2	Q2	Circuit breaker		TECO		BM-63C/3025S		25A		1	YE40302503000			
	3	Q3 Q4	Circuit breaker		TECO		BM-100D/3100S		100A		2	YE40310003000			
	4	Q5	Circuit breaker		TECO		BM-63C/2003S		3A		1	YE40200203000			
	5	Q6	Circuit breaker		TECO		BM-63C/1006S		6A		1	YE40100600100			
	6	K1	Contactor		SIEMENS		3RT6025-1AC20		24 VAC		1	YE00602502600		SIC-114 W-R2-P	
	7	K1	Contactor		SIEMENS		3RT6026-1AC20		24 VAC		1	YE00602602600		SIC-114 W-R2-HP	
B	8	K2 K3	Contactor		SIEMENS		3RT5044-1AC20		24 VAC		2	YE00504402600			
	9		Auxiliary contact		SIEMENS		3RH6911-1HA11		1NC+1NO		1	YE00691100100			
	10		Auxiliary contact		SIEMENS		3RH5921-1EA11		1NC+1NO		2	YE00592103100			
	11	F1	Overload relay		SIEMENS		3RU6126-4AB0		11-16A		1	YE01260110000		SIC-114 W-R2-P	
	12	F1	Overload relay		SIEMENS		3RU6126-4AB0		11-16A		1	YE01260110000		SIC-114 W-R2-HP	
	13	F2 F3	Controller		SIEMENS		3RU5146-4JB0		45-63A		2	YE01514640000			
	14	A1	Controller		PUNP		Single pressure water chiller controller 313994441		24 VAC/DC		1	YE80317500100			
C	15	T	Transformer		JIUXIN		IN=230V/200V OUT=24V		180VA		1	YE70023005400			
	16	S0	Flow sensor		----		----		----		1	----		(1)(3)	
	17	S1 S3	Anti-freeze temp. thermal resistance		PUNP		RTD		Φ4X85 4M 1/4PT		2	YE90001400700			
	18	S5 S7	High pressure sensor		----		----		----		2	----		(1)	
	19	S4 S6	Low pressure sensor		----		----		----		2	----		(1)	
	20	S8	Comm. interface board RS-485 (double Dsub-9pin connector)		YUYUN		----		----		1	YE90048501200		(1)	
	21		Shell RS-485 (SAL-700G-A-19) ver.0		BINCHENG		----		----		1	YR40048500000		(1)	
D	22	S9	Water level switch		----		----		----		1	----		(1)(4)	
	23	S10	Chilled water flow switch		----		----		----		1	----		(1)	
	24	S11	Cooling water flow switch		----		----		----		1	----		(1)	
	25	X1	Terminal board		HONEYWELL		SK2.5		2.5mm ²		34	YE60002503200			
机型版本 Ver. A		Note: (1) Materials not in the control box; (2) Optional liquid pipe valve;													
				制图 谢健辉		版本号 0		标题 SIC-114 W-R2		图号 SIC-114 W-R2-CE-230V-0-4		比例		第 4 张	
				设计 谢健辉		核 准		电气元件明细表				标准 CE		共 5 张	
				校对				 信易電熱機械股份有限公司 Shini Plastics Technologies, Inc.		机器电压		3φ230V			
标记		更改前		更改后		更改人				日期		机器频率		50Hz	
1		2		3		4		5		6		7		8	

1		2		3		4		5		6		7		8		
N0.	Symbol	Name		Manufacturer		Type		Specification		Number	Material number		Remark			
A	26	X1	Earth terminal board		HONEYWELL		GK2.5PE		2.5mm ² PE		3	YE60002503400				
	27		Earth terminal board		HONEYWELL		GK16		16.0mm ²		6	YE60001603200				
	28		Terminal board		HONEYWELL		GK16PE		16.0mm ² PE		2	YE60001603500				
	29		Earth terminal board		HONEYWELL		GK35PE		35mm ² PE		1	YE60003503500				
	30	X2	Terminal board		HONEYWELL		SK2.5		2.5mm ²		2	YE60002503200				
	31		Terminal fittings E/GK series (honeywell)		HONEYWELL		----		----		6	YE60000003900				
	32		Terminal board		HONEYWELL		SK2.5		2.5mm ²		4	YE60002503200		(2)		
B	33		Earth terminal board		HONEYWELL		GK2.5		2.5mm ² PE		2	YE60002503400		(2)		
	34	Y1 Y2	Solenoid valve		----		----		24VAC		2	----		(1) (2)		
	35	Y3 Y4	Solenoid valve		----		----		24VAC		2	----		(1)		
	36	M1	Pump motor		----		----		230V 50/60Hz 4.0KW		1	---- SIC-114W-R2-P		(1)		
	37	M1	Pump motor		----		----		230V 50/60Hz 4.4KW		1	---- SIC-114W-R2-HP		(1)		
	38	M2 M3	Compressor		----		----		230V 50/60Hz 12.5kW		2	----		(1)		
	39	EH1 EH2	Crankcase heating belt		----		----		24VAC 35W		2	----		(1)		
40	FM	Fan		----		----		24VAC		1	----		(1)			
C																
D	机型版本 Ver. A		Note: (1) Materials not in the control box; (2) Optional liquid pipe valve;													
					制图	谢健辉	版本号	0	标题	SIC-114W-R2		图号	SIC-114W-R2-CE-230V-0-5		比例	第 5 张
					设计	谢健辉	核		电气元件明细表			标准	CE	共 5 张		
					校对		准		 信易電熱機械股份有限公司 Shini Plastics Technologies, Inc.		机器电压	3φ230V				
标记	更改前	更改后	更改人	日期	审核	日期	20210701	机器频率			50Hz					