

机型版本 Ver. A

					制图	版号	0	标题	SIC-57W-R2	图号	SIC-57W-R2-CE-230V-0-1	比例	第 1 张	
					设计	核 准		主电路图				标准	CE	共 6 张
					校对								机器电压	3φ230V
标记	更改前	更改后	更改人	日期	审核	日期	20230630	SHINI 信易电热机械股份有限公司 Shini Plastics Technologies, Inc.				机器频率	60Hz	

1

2

3

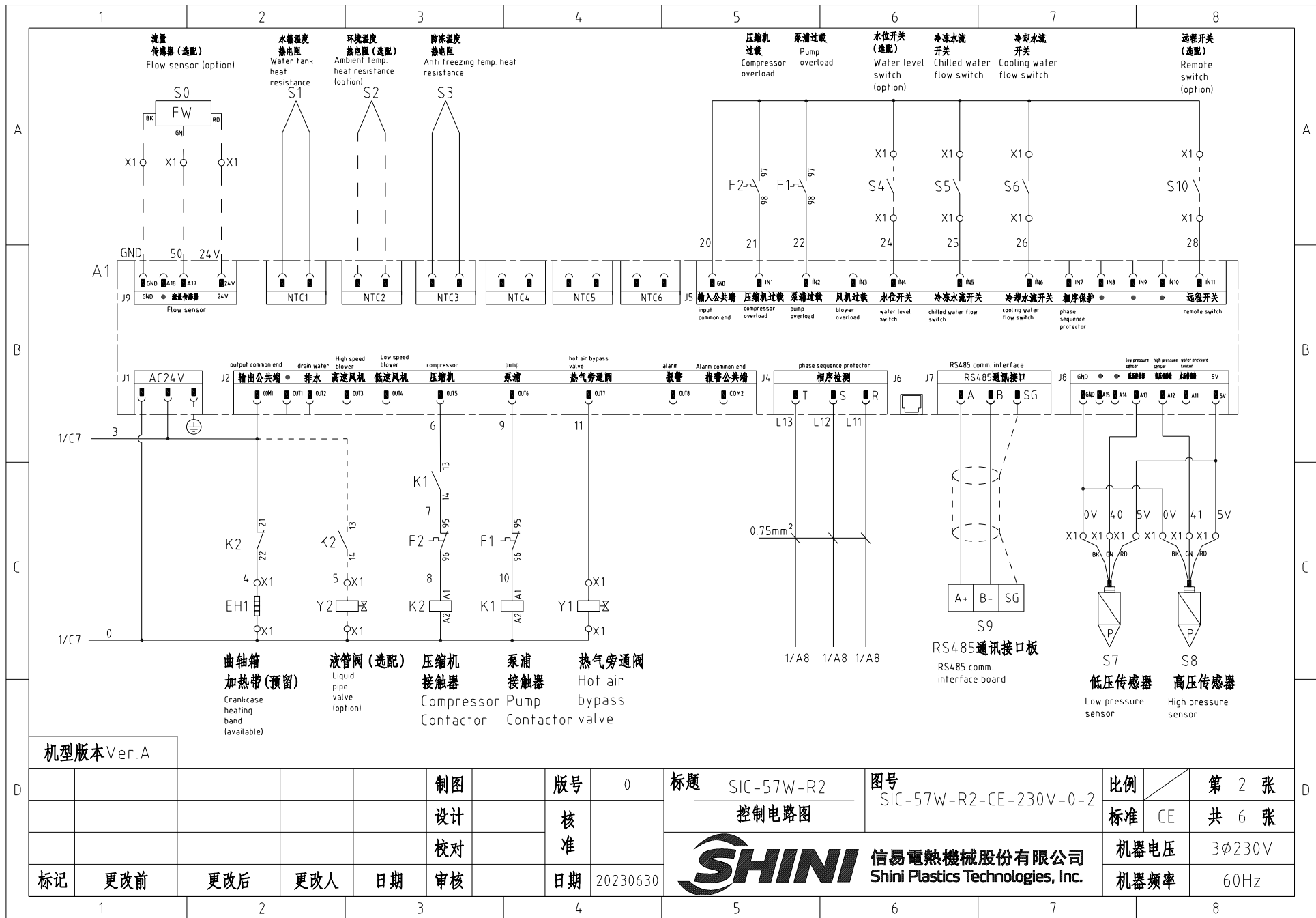
4

5


6

7

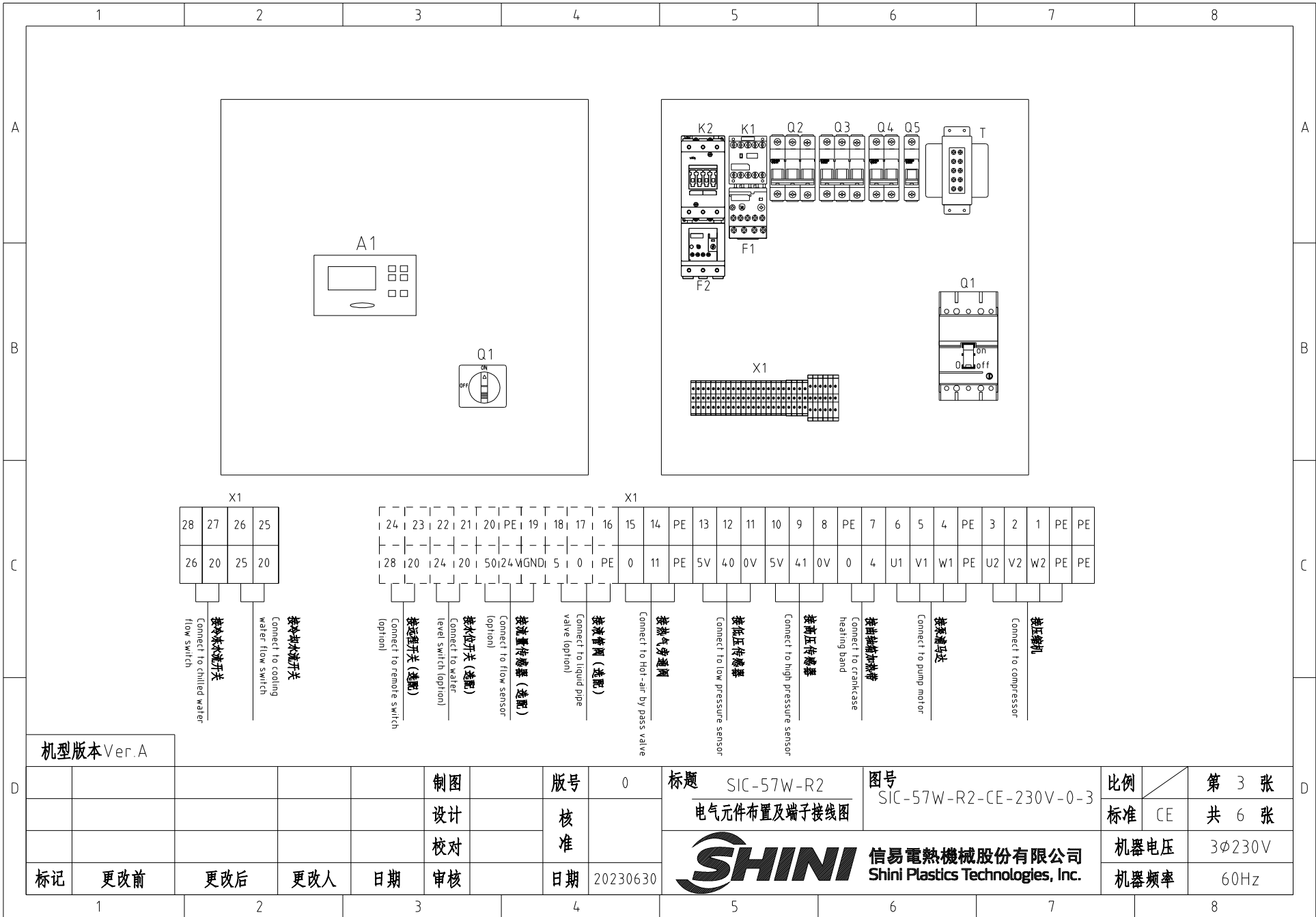
8



机型版本 Ver. A

				制图	版号	0	标题	SIC-57W-R2	图号	SIC-57W-R2-CE-230V-0-2	比例	第 2 张	
				设计	核准		控制电路图				标准	CE	共 6 张
				校对	核准		 信易電熱機械股份有限公司 Shini Plastics Technologies, Inc.				机器电压	3φ230V	
标记	更改前	更改后	更改人	日期	审核	日期			20230630	机器频率	60Hz		

1 2 3 4 5 6 7 8



X1

28	27	26	25
26	20	25	20

接冷水流开关
Connect to chilled water flow switch

接冷水流开关
Connect to cooling water flow switch

X1

24	23	22	21	20	PE	19	18	17	16	15	14	PE	13	12	11	10	9	8	PE	7	6	5	4	PE	3	2	1	PE	PE			
28	120	24	20	50	24	M	G	N	D	5	0	PE	0	11	PE	5V	40	0V	5V	41	0V	0	4	U1	V1	W1	PE	U2	V2	W2	PE	PE

接远程开关 (选配)
Connect to remote switch (option)

接水位开关 (选配)
Connect to water level switch (option)

接流量传感器 (选配)
Connect to flow sensor (option)

接液管阀 (选配)
Connect to liquid pipe valve (option)

接蒸汽旁通阀
Connect to hot-air by pass valve

接低压传感器
Connect to low pressure sensor


接高压传感器
Connect to high pressure sensor

接抽油加热带
Connect to crankcase heating band

接泵浦马达
Connect to pump motor

接压缩机
Connect to compressor

机型版本 Ver. A

				制图	版号	0	标题	SIC-57W-R2	图号	SIC-57W-R2-CE-230V-0-3	比例	第 3 张
				设计	核准		电气元件布置及端子接线图		标准	CE	共 6 张	
				校对	日期	20230630	 信易电热机械股份有限公司 Shini Plastics Technologies, Inc.	机器电压	3φ230V			
标记	更改前	更改后	更改人	审核	日期	20230630		机器频率	60Hz			

A

A

B

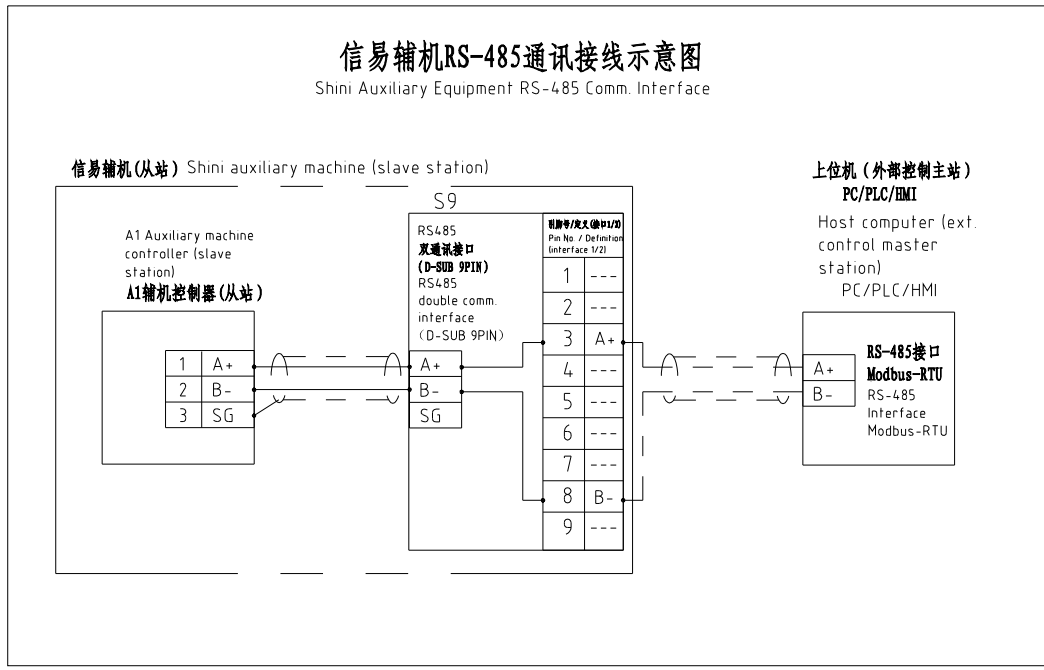
B

C

C

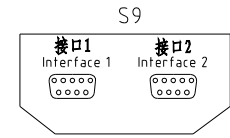
信易辅机RS-485通讯接线示意图

Shini Auxiliary Equipment RS-485 Comm. Interface



信易RS-485接口定义

Shini RS-485 interface definition



D-sub-9针接口 D-sub-9 pin interface	引脚号 Pin No.	引脚定义 Pin definition
	1	-
	2	-
	3	A+ (RS-485 信号) A+ (RS-485 signal)
	4	-
	5	-
	6	-
	7	-
	8	B- (RS-485 信号) B- (RS-485 signal)
	9	-

- 注: 1. 通讯接口: RS-485 (两线式)
 2. 通讯协议: Modbus-RTU
 3. 机器配备D-sub9母接头, 客户需自备D-sub9公接头;
 4. 接口1和接口2内部并联, 功能相同, 不分主次

Note: 1. Comm. interface: RS-485 (two wire)
 2. Comm. protocol: Modbus-RTU
 3. The machine is equipped with D-sub9 female connector, and the customer needs to provide D-sub9 male connector;
 4. Interface 1 and interface 2 are connected in parallel and have the same function, which is regardless of primary and secondary.

机型版本 Ver. A

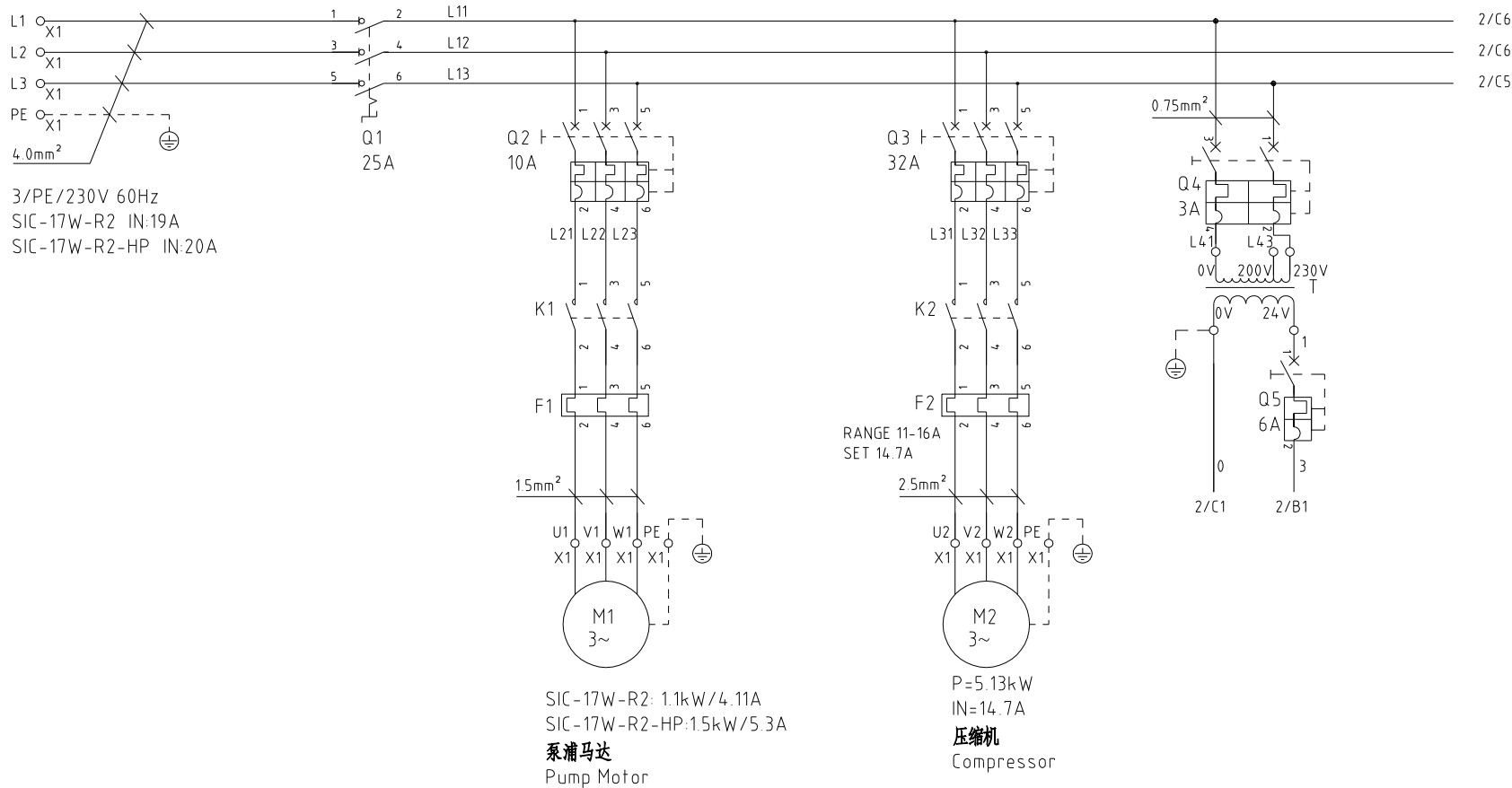
						制图	版号	0	标题	SIC-57W-R2	图号	SIC-57W-R2-CE-230V-0-4	比例	第 4 张
						设计	核 准		通讯接线图		标准	CE	共 6 张	
						校对			SHINI 信易電熱機械股份有限公司 Shini Plastics Technologies, Inc.			机器电压	3φ230V	
标记	更改前	更改后	更改人	日期	审核		日期	20230630			机器频率	60Hz		

D

D


1		2		3		4		5		6		7		8								
序号/NO	符号/Symbol	名称/Name		制造商/Manufacturer		型号/Type		规格/Specification		单位/unit	数量/Number	物料编号/Material number		备注/Remark								
A	1	Q1	门连锁断路器/Break Interlock		TECO		FBB0100EB3080 3P		80A		PCS	1	YE40100300300									
	2		断路器外部操作把手 external circuit breaker handle		TECO		FB1R-CS1-C-D1(TAX-125)		----		PCS	1	YE90111100300									
	3	Q2	断路器/Circuit breaker		TECO		BM-63C/3016S		16A		PCS	1	YE40301603000									
	4	Q3	断路器/Circuit breaker		TECO		BM-100D/30100S		100A		PCS	1	YE40310003000									
	5	Q5	断路器/Circuit breaker		TECO		BM-63C/3006S		6A		PCS	1	YE40300603000									
	6	Q4	断路器/Circuit breaker		TECO		BM-63C/2003S		3A		PCS	1	YE40200203000									
	7	K1	接触器/Contactor		SIEMENS		3RT6017-1AB01		24 VAC		PCS	1	YE00601702500									
B	8	K2	接触器/Contactor		SIEMENS		3RT5044-1AC20		24 VAC		PCS	1	YE00504402600									
	9		辅助触点/Auxiliary contactor		SIEMENS		3RH5921-1CA01		1NC		PCS	1	YE00592110100									
	10		辅助触点/Auxiliary contactor		SIEMENS		3RH5921-1CA10		1NO		PCS	1	YE00592110000		(2)							
	11	F1	热过载继电器/Overload relay		SIEMENS		3RU6116-1JB0		7-10A		PCS	1	YE01167100000		SIC-49A-R2-P							
	12	F1	热过载继电器/Overload relay		SIEMENS		3RU6116-1KB0		9-12.5A		PCS	1	YE01169125000		SIC-49A-R2-HP							
	13	F2	热过载继电器/Overload relay		SIEMENS		3RU5146-4JB0		45-63A		PCS	1	YE01514640000									
C	14	A1	控制器/Controller		PUNP		压缩机控制器 Controller of single-compressor chiller SF3050A		AC 24V		PCS	1	YE80317506700									
	15	S1 S3	防冻温度热电阻/Anti-frozen RTD		PUNP		RTD		4X85 4M 1/4PT		PCS	2	YE90001400700									
	16	T	变压器/Transformer		JIUXIN		IN=230V/200V OUT=24V		120VA		PCS	1	YE70232002400									
	17	S9	通信接口板RS-485 (双Dsub-9pin插头) Communication interface board RS-485 (double Dsub-9pin connector)		----		----		----		PCS	1	YE90048501200		(1)							
	18		外壳RS485 (SAL-7000-A-19) 0版 Shell RS485(SAL-7000-A-19)0		----		----		----		PCS	1	YR40048500000		(1)							
	19	X1	端子排/Terminal board		HONEYWELL		SK2.5		2.5mm ²		PCS	17	YE60002503200									
	20		接地端子排/Grounding terminal board		HONEYWELL		GK2.5SPE		2.5mm ² PE		PCS	2	YE60002503400									
	21		接地端子排/Grounding terminal board		HONEYWELL		GK16PE		16mm ²		PCS	3	YE60001603200									
	22		接地端子排/Grounding terminal board		HONEYWELL		GK16PE		16mm ²		PCS	2	YE60001603500									
	23		终端固定件E/GK系列(霍尼韦尔) Terminal fittings E/GK series(honeywell)		HONEYWELL		----		----		PCS	4	YE60000003900									
D	24	Y1	电磁阀/Solenoid valve		----		----		24 VAC		----	1	----		(1)							
	25	Y2	电磁阀/Solenoid valve		----		----		24 VAC		----	1	----		(1)(2)							
	机型版本Ver.A		注: (1)表示非电控箱内材料, (2)选配液管阀, (3)选配流量传感器, (4)选配水位开关, (5)选配远程开关。 Notes: (1)Materials not in the control box, (2)Optional liquid pipe valve (3)Optional flow sensor (4)Optional Water level switch (5)Optional remote switch.																			
D					制图		版号		0		标题		SIC-57W-R2		图号		SIC-57W-R2-CE-230V-0-5		比例		第 5 张	
					设计		核				电气元件明细表一				标准		CE				共 6 张	
					校对		准				 信易電熱機械股份有限公司 Shini Plastics Technologies, Inc.		机器电压		3φ230V							
	标记		更改前		更改后		更改人		日期				20230630		机器频率		60Hz					
1		2		3		4		5		6		7		8								

1		2		3		4		5		6		7		8		
序号/NO	符号/Symbol	名称/Name		制造商/Manufacturer		型号/Type		规格/Specification		单位/unit	数量/Number	物料编号/Material number		备注/Remark		
26	M1	泵浦马达/Pump motor		----		----		230V 60Hz 2.2KW		----	1	----SIC-57W-R2		(1)		
27	M1	泵浦马达/Pump motor		----		----		230V 60Hz 3KW		----	1	---- SIC-57W-R2-HP		(1)		
A	28	M2	压缩机/Compressor		----		----		230V 60Hz 15.5KW		----	1	----		(1)	
	29	EH1	曲轴箱加热带/Crankcase heating band		----		----		24 VAC 35W		----	1	----		(1)	
	30	S11	远程开关/Remote switch		----		----		----		----	1	----		(1)(5)	
	31	S0	流量传感器/Flow sensor		----		----		----		----	1	----		(1)(3)	
	32	S4	水位开关/Water level switch		----		----		----		----	1	----		(1)(4)	
	33	S5	冷冻水流开关/Chilled water flow switch		----		----		----		----	1	----		(1)	
	34	S6	冷却水流开关/Cooling water flow switch		----		----		----		----	1	----		(1)	
	35	S7	高压传感器/High pressure sensor		----		----		----		----	1	----		(1)	
B	36	S8	低压传感器/Low pressure sensor		----		----		----		----	1	----		(1)	
C																
D																
机型版本Ver.A		Notes: (1)Materials not in the control box. (2)Optional liquid pipe valve (3)Optional flow sensor (4)Optional Water level switch (5)Optional remote switch. 注: (1)表示非电控箱内材料, (2)选配液管阀, (3)选配流量传感器, (4)选配水位开关, (5)选配远程开关。														
					制图		版号	0	标题	SIC-57W-R2	图号	SIC-57W-R2-CE-230V-0-6	比例		第 6 张	
					设计		核		电气元件明细表二				标准	CE	共 6 张	
					校对		准			信易電熱機械股份有限公司 Shini Plastics Technologies, Inc.		机器电压	3φ230V			
标记	更改前	更改后	更改人	日期	审核	日期	20230630			机器频率	60Hz					
1		2		3		4		5		6		7		8		

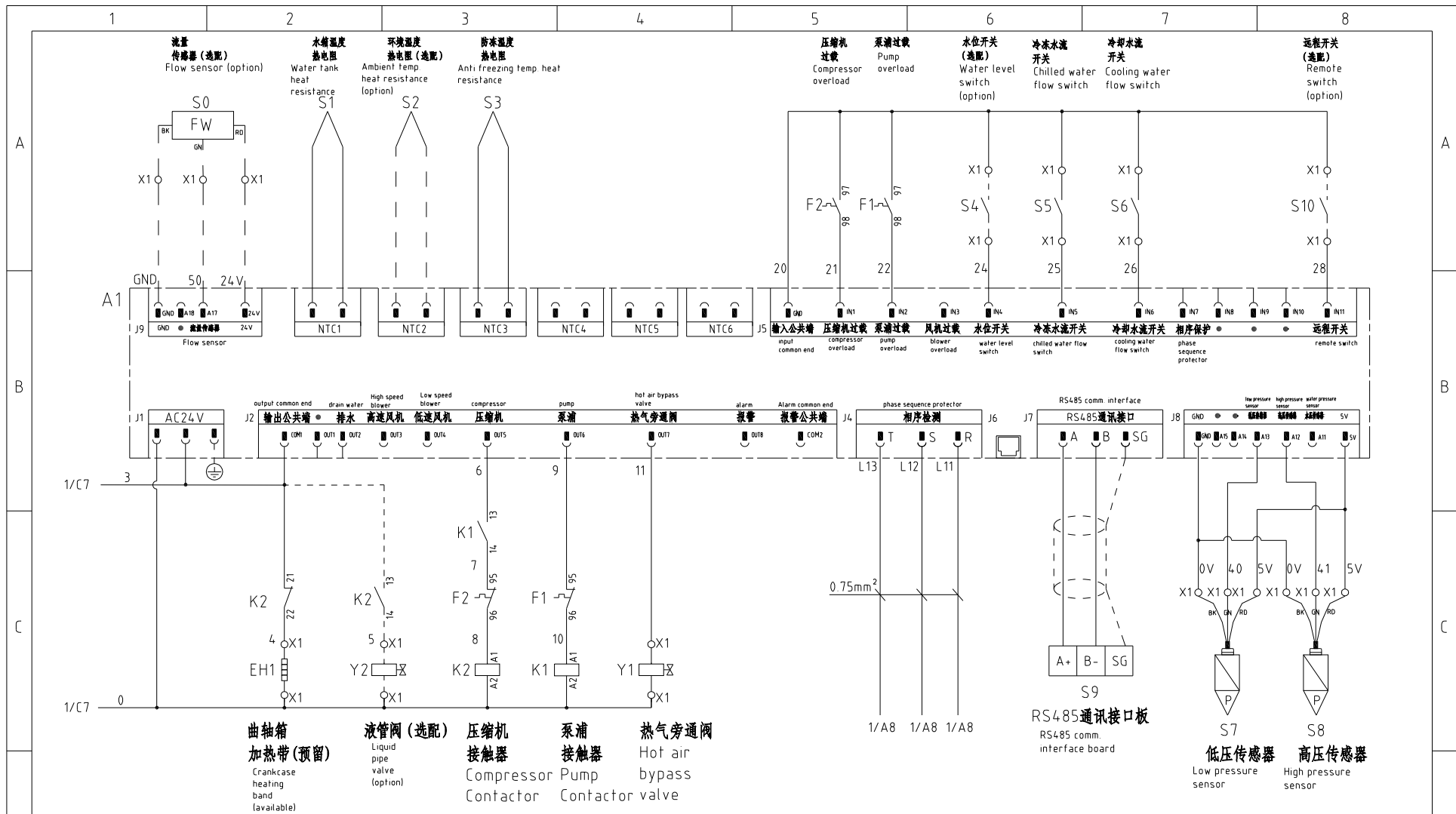


Note: When the main power voltage is 200V, the input terminal of the control transformer must be connected to the terminal of 200V power.


注：当主电源电压为200V时，控制变压器的输入端须接到200V端子

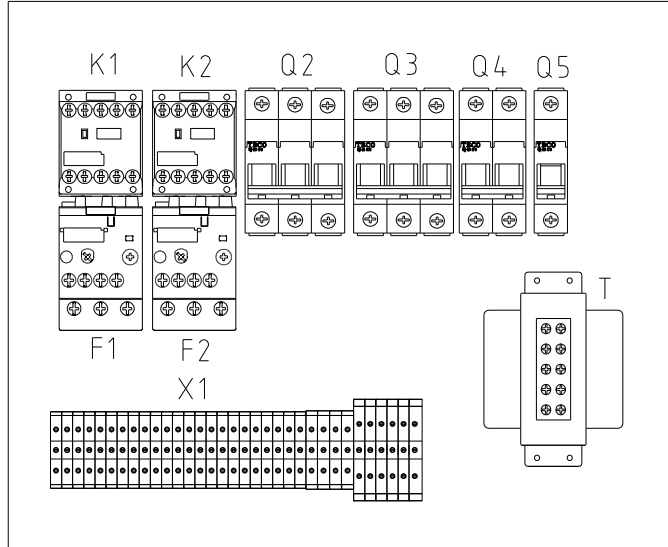
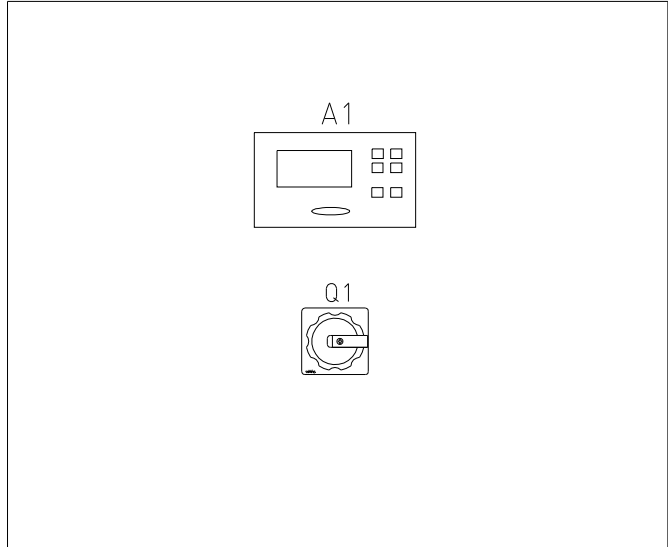
机型版本 Ver. A				制图	版号	0	标题	SIC-17W-R2	图号	SIC-17W-R2-CE-230V-0-1	比例	第 1 张
				设计	核准		主电路图		标准	CE	共 6 张	
				校对	审核		 信易電熱機械股份有限公司 Shini Plastics Technologies, Inc.	机器电压	3φ230V			
标记	更改前	更改后	更改人	日期	日期	20230920		机器频率	60Hz			

1 2 3 4 5 6 7 8




机型版本 Ver. A

				制图	版号	0	标题	SIC-17W-R2	图号	SIC-17W-R2-CE-230V-0-2	比例	第 2 张
				设计	核		控制电路图		标准	CE	共 6 张	
				校对	准		 信易電熱機械股份有限公司 Shini Plastics Technologies, Inc.		机器电压	3φ230V		
标记	更改前	更改后	更改人	日期	审核	日期			20230920	机器频率	60Hz	
1	2	3	4	5	6	7	8					



32	31	30	29	28	27	26	25	24	PE	23	22	21	20	19	18	PE	17	16	15	14	13	12	11	10	9	8	PE	7	6	5	4	PE	3	2	1	PE	
28	20	24	20	50	124	V1	GND	5	0	PE	26	20	25	20	0	11	PE	5V	40	0V	5V	41	0V	0	4	U1	V1	W1	PE	U2	V2	W2	PE	L1	L2	L3	PE
接水位开关 (选配) Connect to water level switch (option)		接液位传感器 (选配) Connect to flow sensor (option)		接液管阀 (选配) Connect to liquid pipe valve (option)		接冷水速开关 Connect to chilled water flow switch		接热水速开关 Connect to cooling water flow switch		接蒸汽旁通阀 Connect to Hot-air by pass valve		接低压传感器 Connect to low pressure sensor		接高压传感器 Connect to high pressure sensor		接曲轴箱加热器 Connect to crankcase heating band		接泵马达 Connect to pump motor		接压缩机 Connect to compressor		接电源线 Connect to power wire															

机型版本 Ver. A

					制图	版号	0	标题	SIC-17W-R2	图号	SIC-17W-R2-CE-230V-0-3	比例	第 3 张
					设计	核 准		电气元件布置及端子接线图		标准	CE	共 6 张	
					校对		日期	20230920	 信易電熱機械股份有限公司 Shini Plastics Technologies, Inc.		机器电压	3φ230V	
标记	更改前	更改后	更改人	日期	审核			机器频率			60Hz		

1 2 3 4 5 6 7 8

A

A

B

B

C

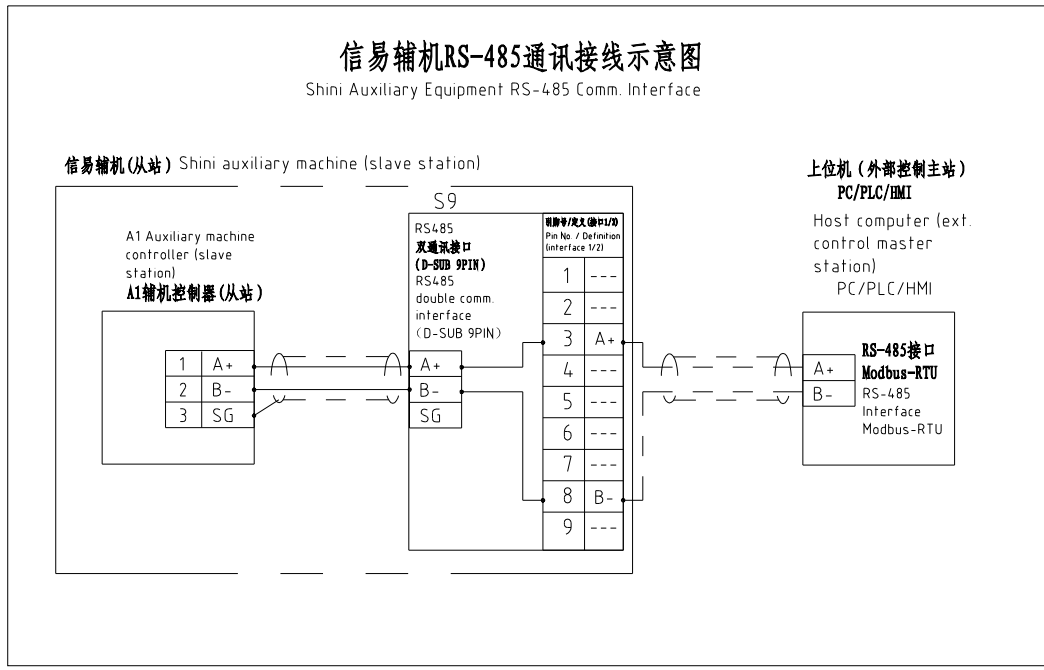
C

D

D

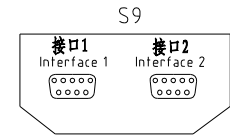
信易辅机RS-485通讯接线示意图

Shini Auxiliary Equipment RS-485 Comm. Interface



信易RS-485接口定义

Shini RS-485 interface definition



D-sub-9针接口 D-sub-9 pin interface	引脚号 Pin No.	引脚定义 Pin definition
	1	-
	2	-
	3	A+ (RS-485 信号) A+ (RS-485 signal)
	4	-
	5	-
	6	-
	7	-
	8	B- (RS-485 信号) B- (RS-485 signal)
	9	-


- 注: 1. 通讯接口: RS-485 (两线式)
 2. 通讯协议: Modbus-RTU
 3. 机器配备D-sub9母接头, 客户需自备D-sub9公接头;
 4. 接口1和接口2内部并联, 功能相同, 不分主次

Note 1 Comm. interface: RS-485 (two wire)
 2 Comm. protocol: Modbus-RTU
 3 The machine is equipped with D-sub9 female connector, and the customer needs to provide D-sub9 male connector;
 4. Interface 1 and interface 2 are connected in parallel and have the same function, which is regardless of primary and secondary

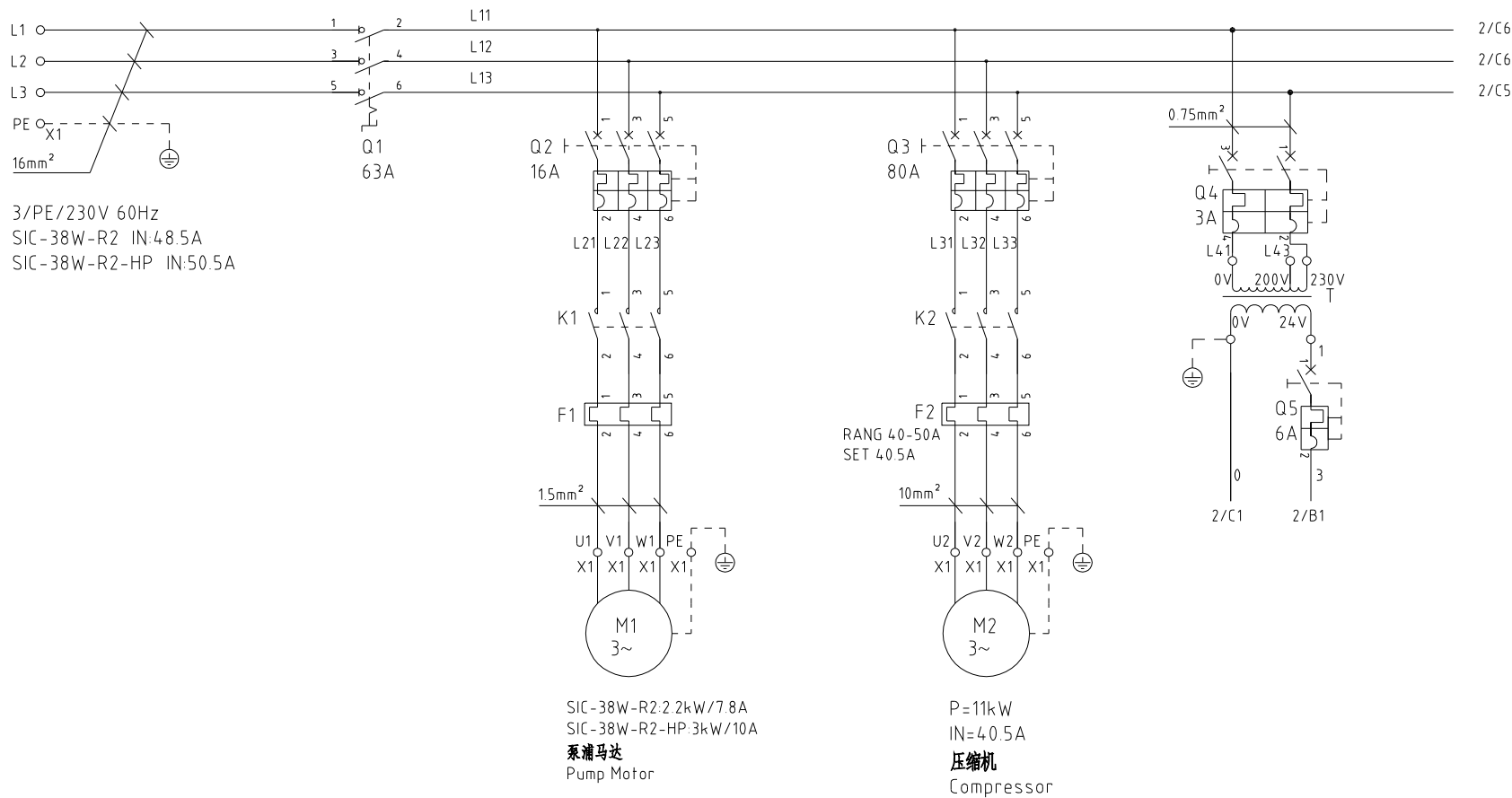
机型版本 Ver. A

						制图	版号	0	标题	SIC-17W-R2	图号	SIC-17W-R2-CE-230V-0-4	比例	第 4 张
						设计	核 准		通讯接线图		标准	CE	共 6 张	
						校对						机器电压	3φ230V	
标记	更改前	更改后	更改人	日期	审核	日期	20230920		信易電熱機械股份有限公司 Shini Plastics Technologies, Inc.	机器频率	60Hz			

1 2 3 4 5 6 7 8

1		2		3		4		5		6		7		8								
序号/NO	符号/Symbol	名称/Name		制造商/Manufacturer		型号/Type		规格/Specification		单位/unit	数量/Number	物料编号/Material number		备注/Remark								
A	1	Q1	主电源开关/Main power switch		EATON		P1-25/EA/SVB		25A		PCS	1	YE10125250000									
	2	Q2	断路器/Circuit breaker		TECO		BM-63C/3010S		10A		PCS	1	YE40301003000									
	3	Q3	断路器/Circuit breaker		TECO		BM-63C/3032S		32A		PCS	1	YE40303203000									
	4	Q4	断路器/Circuit breaker		TECO		BM-63C/2003S		3A		PCS	1	YE40200203000									
	5	Q5	断路器/Circuit breaker		TECO		BM-63C/1006S		6A		PCS	1	YE40100600100									
	6	K1	接触器/Contactor		SIEMENS		3RT6015-1AB01		24VAC		PCS	1	YE00601502500									
	7	K2	接触器/Contactor		SIEMENS		3RT6018-1AB01		24VAC		PCS	1	YE00601802500									
B	8		辅助触点/Auxiliary contactor		SIEMENS		3RH6911-1HA11		1NO+1NC		PCS	1	YE00691100100									
	9	F1	热过载继电器/Overload relay		SIEMENS		3RU6116-1FB0		3.5-5A		PCS	1	YE01160350000		SIC-17W-R2							
	10	F1	热过载继电器/Overload relay		SIEMENS		3RU6116-1GB0		4.5-6.32A		PCS	1	YE01160450000		SIC-17W-R2-HP							
	11	F2	热过载继电器/Overload relay		SIEMENS		3RU6116-4AB0		11-16A		PCS	1	YE01611640000									
	12	A1	控制器/Controller		PUNP		变频调速器 Double-compressor water chiller controller SC3090A		AC 24V		PCS	1	YE80317506700									
	13	S1 S3	防冻温度热电阻/Anti-frozen RTD		PUNP		RTD		4X85 4M 1/4PT		PCS	2	YE90001400700									
	14	T	变压器/Transformer		JIUXIN		IN=230V/200V OUT=24V		120VA		PCS	1	YE70232002400									
C	15	S9	通信接口板RS-485 (双Dsub-9pin接头) Communication interface board RS-485 (double Dsub-9pin connector)		----		----		----		PCS	1	YE90048501200		(1)							
	16		外壳RS485 (SAL-700G-A-19) 0版 Shell RS485(SAL-700G-A-19)0		----		----		----		PCS	1	YR40048500000		(1)							
	17	X1	端子排/Terminal board		HONEYWELL		SK2.5		2.5mm ²		PCS	20	YE60002503200									
	18		接地端子排/Grounding terminal board		HONEYWELL		GK2.5PE		2.5mm ² PE		PCS	3	YE60002503400									
	19		端子排/Terminal board		HONEYWELL		SK4		4mm ²		PCS	3	YE60000403200									
	20		接地端子排/Grounding terminal board		HONEYWELL		GK5PE		4mm ² PE		PCS	1	YE60000403500									
	21		终端固定件E/GK系列 (霍尼韦尔) Terminal fittings E/GK series (honeywell)		HONEYWELL		----		----		PCS	6	YE60000003900									
	22	Y1	电磁阀/Solenoid valve		----		----		24VAC			1	----		(1)							
	23	Y2	电磁阀/Solenoid valve		----		----		24VAC			1	----		(1)(2)							
	24	M1	泵浦马达/Pump motor		----		----		230V 60Hz 1.1KW			1	---- SIC-17W-R2		(1)							
25	M1	泵浦马达/Pump motor		----		----		230V 60Hz 1.5KW			1	---- SIC-17W-R2-HP		(1)								
机机版本 Ver. A		注: (1)表示非电控箱内材料, (2)选配液管阀, (3)选配流量传感器, (4)选配水位开关, (5)选配远程开关。 Notes: (1)Materials not in the control box, (2)Optional liquid pipe valve, (3)Optional flow sensor, (4)Optional Water level switch, (5)Optional remote switch.																				
D					制图		版号		0		标题		SIC-17W-R2		图号		SIC-17W-R2-CE-230V-0-5		比例		第 5 张	
					设计		核				电气元件明细表一				标准		CE				共 6 张	
					校对		准				 信易電熱機械股份有限公司 Shini Plastics Technologies, Inc.		机器电压		3φ230V							
	标记		更改前		更改后		更改人		日期				20230920		机器频率		60Hz					
1		2		3		4		5		6		7		8								

	1	2	3	4	5	6	7	8							
序号/NO	符号/Symbol	名称/Name	制造商/Manufacturer	型号/Type	规格/Specification	单位/unit	数量/Number	物料编号/Material number	备注/Remark						
A	26	M2	压缩机/Compressor	----	----	230V 60Hz 5.13KW		1	----	(1)					
	27	EH1	曲轴箱加热带/Crankcase heating band	----	----	24 VAC 35W		1	----	(1)					
	28	S11	远程开关/Remote switch	----	----	----		1	----	(1)(5)					
	29	S0	流量传感器/Flow sensor	----	----	----		1	----	(1)(3)					
	30	S4	水位开关/Water level switch	----	----	----		1	----	(1)(4)					
	31	S6	冷冻水流开关/Chilled water flow switch	----	----	----		1	----	(1)					
	32	S8	高压传感器/High pressure sensor	----	----	----		1	----	(1)					
	33	S7	低压传感器/Low pressure sensor	----	----	----		1	----	(1)					
B										B					
C										C					
D	机型版本 Ver. A		Notes: (1)Materials not in the control box.(2)Optional liquid pipe valve. (3)Optional flow sensor. (4)Optional Water level switch. (5)Optional remote switch. 注: (1)表示非电控箱内材料, (2)选配液管阀, (3)选配流量传感器, (4)选配水位开关, (5)选配远程开关。												
					制图		版号	0	标题	SIC-17W-R2	图号	SIC-17W-R2-CE-230V-0-6	比例		第 6 张
					设计		核		电气元件明细表二		标准	CE			共 6 张
	标记	更改前	更改后	更改人	日期	审核		日期	20230920	 信易電熱機械股份有限公司 Shini Plastics Technologies, Inc.	机器电压	3φ230V			
									机器频率		60Hz				
	1	2	3	4	5	6	7	8							

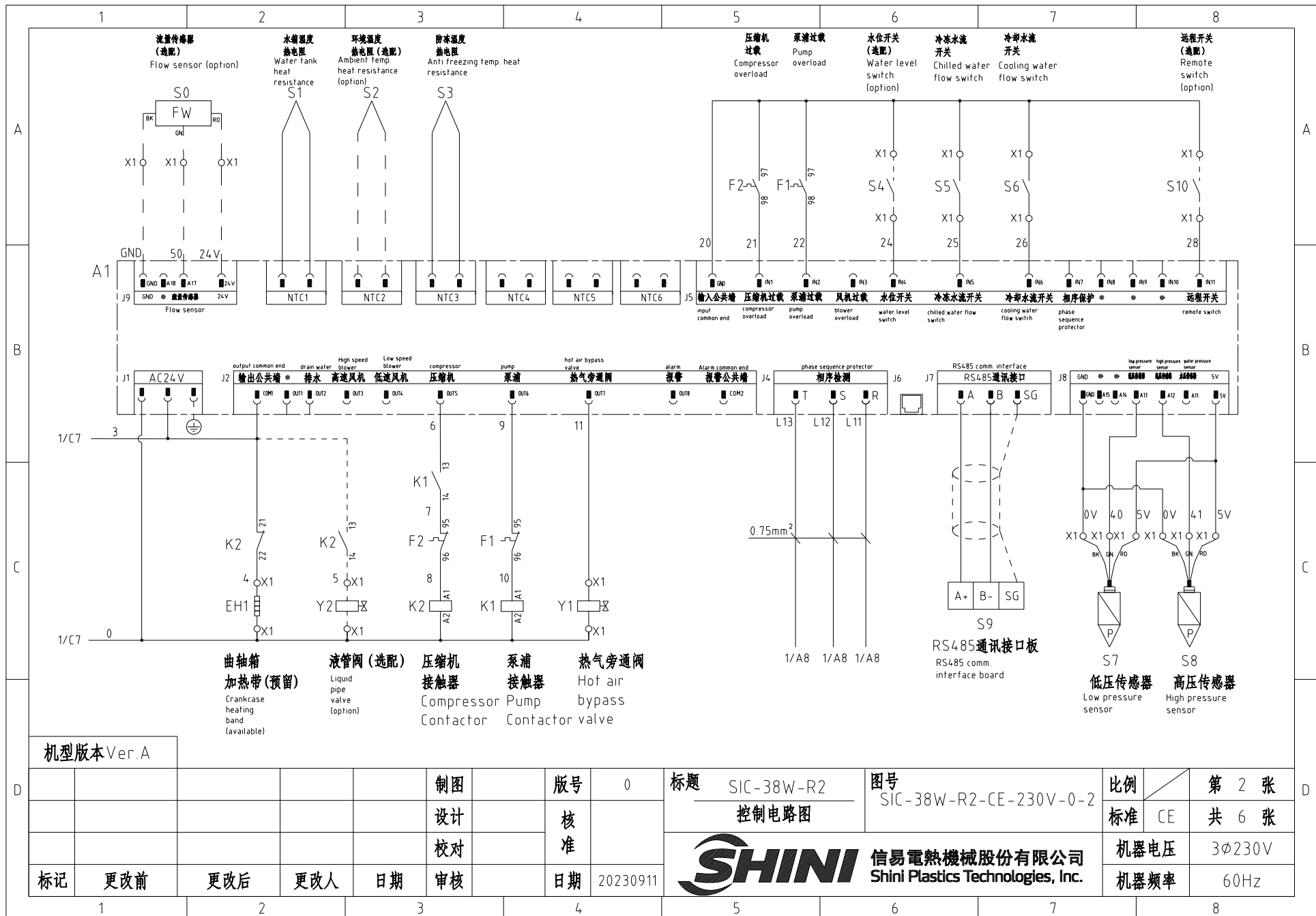


Note: When the main power voltage is 200V, the input terminal of the control transformer must be connected to the terminal of 200V power.
注: 当主电源电压为200V时, 控制变压器的输入端须接到200V端子

机型版本 Ver. A

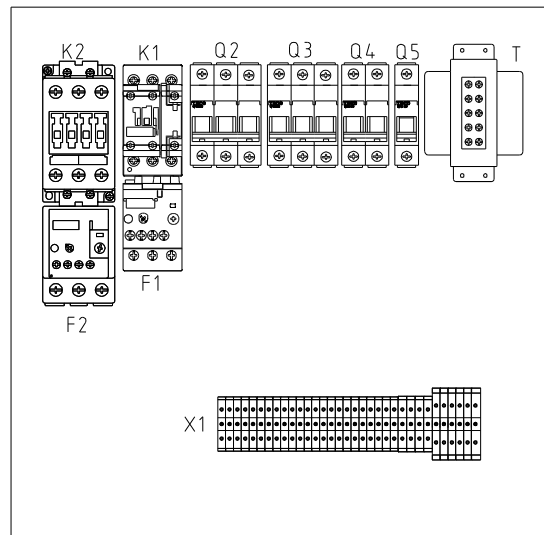
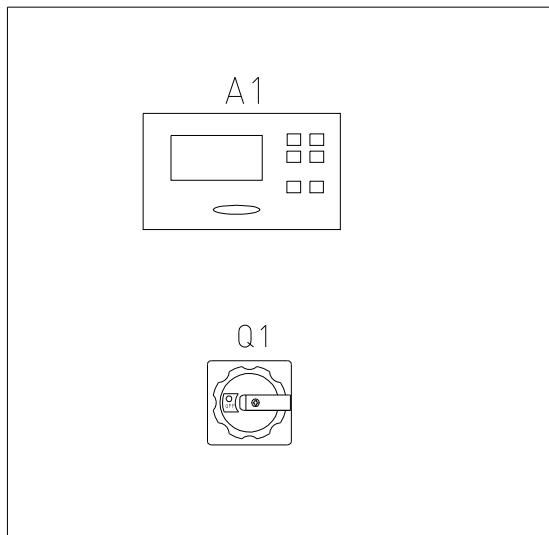
					制图	版号	0	标题	SIC-38W-R2	图号	SIC-38W-R2-CE-230V-0-1	比例	第 1 张
					设计	核准		主电路图		标准	CE		共 6 张
					校对	日期	20230911	 信易電熱機械股份有限公司 Shini Plastics Technologies, Inc.	机器电压	3φ230V			
标记	更改前	更改后	更改人	日期	审核		日期		机器频率	60Hz			

1 2 3 4 5 6 7 8



机型版本 Ver. A

				制图	版号	0	标题	SIC-38W-R2	图号	SIC-38W-R2-CE-230V-0-2	比例	第 2 张	
				设计	核		控制电路图				标准	CE	共 6 张
				校对	准		 信易電熱機械股份有限公司 Shini Plastics Technologies, Inc.				机器电压	3φ230V	
标记	更改前	更改后	更改人	日期	审核	日期			20230911	机器频率	60Hz		
1	2	3	4	5	6	7	8						



X1																																		
29	28	27	26	25	24	23	22	21	PE	20	19	18	17	16	15	PE	14	13	12	11	10	9	8	7	6	5	4	PE	3	2	1	PE	PE	
28	20	24	20	50	24	VI	GND	5	0	PE	26	20	25	20	0	11	PE	5V	40	0V	5V	41	0V	0	4	U1	V1	W1	PE	U2	V2	W2	PE	PE
接远程开关 (选配) Connect to remote switch (option)		接水位开关 (选配) Connect to water level switch (option)		接流量传感器 (选配) Connect to flow sensor (option)		接流量传感器 (选配) Connect to flow sensor (option)		接液位开关 (选配) Connect to liquid pipe valve (option)		接液水流开关 Connect to chilled water flow switch		接冷却水液流开关 Connect to cooling water flow switch		接热气流阀门 Connect to hot-air by pass valve		接低压传感器 Connect to low pressure sensor		接高压传感器 Connect to high pressure sensor		接抽气加热器 Connect to crankcase heating band		接泵马达 Connect to pump motor		接压缩机 Connect to compressor		接主接地线 Connect to ground wire of main power								

机型版本 Ver. A

						制图	版号	0	标题	SIC-38W-R2	图号	SIC-38W-R2-CE-230V-0-3	比例	第 3 张	
						设计	核准		电气元件布置及端子接线图				标准	CE	共 6 张
						校对	核准		 信易电热机械股份有限公司 Shini Plastics Technologies, Inc.		机器电压		3φ230V		
标记	更改前	更改后	更改人	日期	审核	日期	20230911	机器频率			60Hz				

1

2

3

4

5

6

7

8

1 2 3 4 5 6 7 8

A

A

B

B

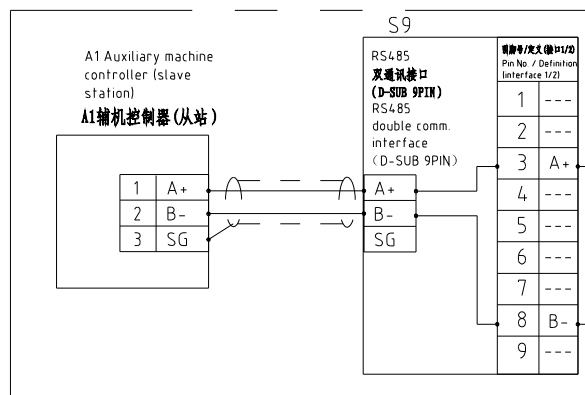
C

C

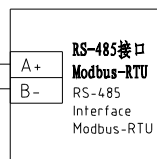
信易辅机RS-485通讯接线示意图

Shini Auxiliary Equipment RS-485 Comm. Interface

信易辅机(从站) Shini auxiliary machine (slave station)



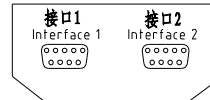
上位机 (外部控制主站)
PC/PLC/HMI
Host computer (ext. control master station)
PC/PLC/HMI



信易RS-485接口定义

Shini RS-485 interface definition

S9



D-sub-9针接口 D-sub-9 pin interface	引脚号 Pin No.	引脚定义 Pin definition
	1	-
	2	-
	3	A+ (RS-485 信号) A+ (RS-485 signal)
	4	-
	5	-
	6	-
	7	-
	8	B- (RS-485 信号) B- (RS-485 signal)
	9	-

- 注: 1. 通讯接口: RS-485 (两线式)
- 2. 通讯协议: Modbus-RTU
- 3. 机器配有D-sub9母接头, 客户需自备D-sub9公接头;
- 4. 接口1和接口2内部并联, 功能相同, 不分主次

Note: 1. Comm interface: RS-485 (two wire)
2. Comm protocol: Modbus-RTU
3. The machine is equipped with D-sub9 female connector, and the customer needs to provide D-sub9 male connector.
4. Interface 1 and interface 2 are connected in parallel and have the same function, which is regardless of primary and secondary


机型版本 Ver. A

D

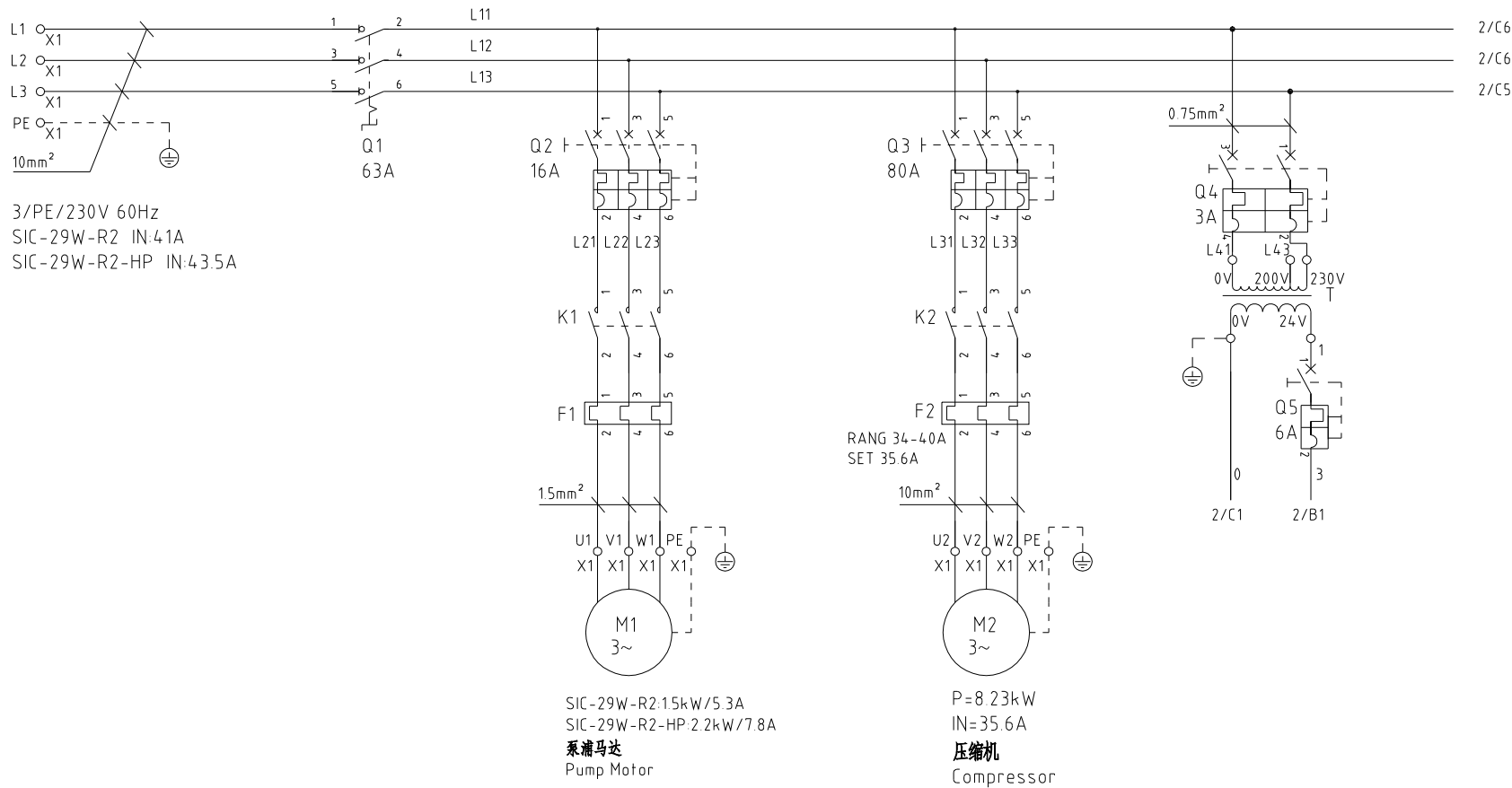
D

					制图		版号	0	标题	SIC-38W-R2	图号	SIC-38W-R2-CE-230V-0-4	比例	第 4 张
					设计		核 准		通讯接线图		SHINI 信易電熱機械股份有限公司 Shini Plastics Technologies, Inc.	标准	CE	共 6 张
					校对					机器电压			3φ230V	
标记	更改前	更改后	更改人	日期	审核		日期	20230911					机器频率	60Hz

1 2 3 4 5 6 7 8

1		2		3		4		5		6		7		8								
序号/NO	符号/Symbol	名称/Name		制造商/Manufacturer		型号/Type		规格/Specification		单位/unit	数量/Number	物料编号/Material number		备注/Remark								
A	1	Q1	主电源开关/Main power switch		EATON		P3-63/EA/SVB		63A		PCS	1	YE10636300000									
	2	Q2	断路器/Circuit breaker		TECO		BM-63C/3016S		16A		PCS	1	YE40301603000									
	3	Q3	断路器/Circuit breaker		TECO		BM-100D/3080S		80A		PCS	1	YE40308003000									
	4	Q4	断路器/Circuit breaker		TECO		BM-63C/2003S		3A		PCS	1	YE40200203000									
	5	Q5	断路器/Circuit breaker		TECO		BM-63C/1006S		6A		PCS	1	YE40100600100									
	6	K1	接触器/Contactor		SIEMENS		3RT6017-1AB01		24VAC		PCS	1	YE00601702500									
	7	K2	接触器/Contactor		SIEMENS		3RT5036-1AC20		24VAC		PCS	1	YE00503602600									
B	8		辅助触点/Auxiliary contactor		SIEMENS		3RH5921-1CA01		1NC		PCS	1	YE00592110100									
	9	F1	热过载继电器/Overload relay		SIEMENS		3RU6116-1JB0		7-10A		PCS	1	YE01167100000		SIC-38W-R2							
	10	F1	热过载继电器/Overload relay		SIEMENS		3RU6116-1KB0		9-12.5A		PCS	1	YE01169125000		SIC-38W-R2-HP							
	11	F2	热过载继电器/Overload relay		SIEMENS		3RU5136-4GB0		36-45A		PCS	1	YE01612660000									
	12	A1	控制器/Controller		PUNP		单压缩机控制器 Controller of single compressor chiller SF3050A		AC 24V		PCS	1	YE80317506700									
	13	S1 S3	防冻温度热电阻/Anti-frozen RTD		PUNP		RTD		4X85 4M 1/4PT		PCS	2	YE90001400700									
	14	T	变压器/Transformer		JIUXIN		IN=230V/200V OUT=24V		120VA		PCS	1	YE70232002400									
C	15	S9	通信接口板RS-485 (双Dsub-9pin接头) Communication interface board RS-485 (double Dsub-9pin connector)		----		----		----		PCS	1	YE90048501200		(1)							
	16		外壳RS485 (SAL-700G-A-19) 0版 Shell RS485(SAL-700G-A-19)0		----		----		----		PCS	1	YR40048500000		(1)							
	17	X1	端子排/Terminal board		HONEYWELL		SK2.5		2.5mm ²		PCS	17	YE60002503200									
	18		接地端子排/Grounding terminal board		HONEYWELL		GK2.5PE		2.5mm ² PE		PCS	2	YE60002503400									
	19		端子排/Terminal board		HONEYWELL		GK10		10mm ²		PCS	3	YE60001003200									
	20		接地端子排/Grounding terminal board		HONEYWELL		GK10PE		10mm ²		PCS	1	YE60001003500									
	21		接地端子排/Grounding terminal board		HONEYWELL		GK16PE		16mm ²		PCS	1	YE60001603500									
	22		终端固定件E/GK系列(霍尼韦尔) Terminal fittings E/GK series(honeywell)		HONEYWELL		----		----		PCS	6	YE60000003900									
	24	Y1	电磁阀/Solenoid valve		----		----		24VAC		----	1	----		(1)							
	24	Y2	电磁阀/Solenoid valve		----		----		24VAC		----	1	----		(1)(2)							
25	S0	流量传感器/Flow sensor		----		----		----		----	1	----		(1)(3)								
机型版本Ver.A		注: (1)表示非电控箱内材料, (2)选配液管阀, (3)选配流量传感器, (4)选配水位开关, (5)选配远程开关。 Notes: (1)Materials not in the control box, (2)Optional liquid pipe valve, (3)Optional flow sensor, (4)Optional Water level switch, (5)Optional remote switch																				
D					制图		版号		0		标题		SIC-38W-R2		图号		SIC-38W-R2-CE-230V-0-5		比例		第 5 张	
					设计		核				电气元件明细表一				标准		CE				共 6 张	
					校对		准				 信易電熱機械股份有限公司 Shini Plastics Technologies, Inc.		机器电压		3φ230V							
	标记		更改前		更改后		更改人		日期				20230911		机器频率		60Hz					
1		2		3		4		5		6		7		8								


1		2		3		4		5		6		7		8																	
序号/NO	符号/Symbol	名称/Name			制造商/Manufacturer		型号/Type		规格/Specification		单位/unit	数量/Number	物料编号/Material number		备注/Remark																
26	M1	泵浦马达/Pump motor			----		----		230V 60Hz 2.2KW		----	1	----SIC-38W-R2		(1)																
27	M1	泵浦马达/Pump motor			----		----		230V 60Hz 3KW		----	1	---- SIC-38W-R2-HP		(1)																
A	28	M2	压缩机/Compressor			----		----		230V 60Hz 11KW		----	1	----		(1)															
	29	EH1	曲轴箱加热带/Crankcase heating band			----		----		24 VAC 35W		----	1	----		(1)															
	30	S11	远程开关/Remote switch			----		----		----		----	1	----		(1)(5)															
	31	S4	水位开关/Water level switch			----		----		----		----	1	----		(1)(4)															
	32	S5	冷冻水流开关/Chilled water flow switch			----		----		----		----	1	----		(1)															
	33	S6	冷却水流开关/Cooling water flow switch			----		----		----		----	1	----		(1)															
	34	S7	高压传感器/High pressure sensor			----		----		----		----	1	----		(1)															
	35	S8	低压传感器/Low pressure sensor			----		----		----		----	1	----		(1)															
B																B															
C																															C
D																															D
机型版本Ver.A		Notes: (1)Materials not in the control box, (2)Optional liquid pipe valve, (3)Optional flow sensor, (4)Optional Water level switch, (5)Optional remote switch. 注: (1)表示非电控箱内材料, (2)选配液管阀, (3)选配流量传感器, (4)选配水位开关, (5)选配远程开关。																													
					制图		版号	0	标题 SIC-38W-R2		图号 SIC-38W-R2-CE-230V-0-6		比例		第 6 张																
					设计		核		电气元件明细表二				标准	CE	共 6 张																
					校对		准		 信易電熱機械股份有限公司 Shini Plastics Technologies, Inc.		机器电压		3φ230V																		
标记	更改前	更改后	更改人	日期	审核	日期	20230911	机器频率			60Hz																				
1		2		3		4		5		6		7		8																	



Note: When the main power voltage is 200V, the input terminal of the control transformer must be connected to the terminal of 200V power.

注: 当主电源电压为200V时, 控制变压器的输入端须接到200V端子

机型版本 Ver. A

				制图	版号	0	标题	SIC-29W-R2	图号	SIC-29W-R2-CE-230V-0-1	比例	第 1 张	
				设计	核准		主电路图				标准	CE	共 6 张
				校对	日期	20231030	 信易電熱機械股份有限公司 Shini Plastics Technologies, Inc.				机器电压	3φ230V	
标记	更改前	更改后	更改人	日期	审核						机器频率	60Hz	

1

2

3

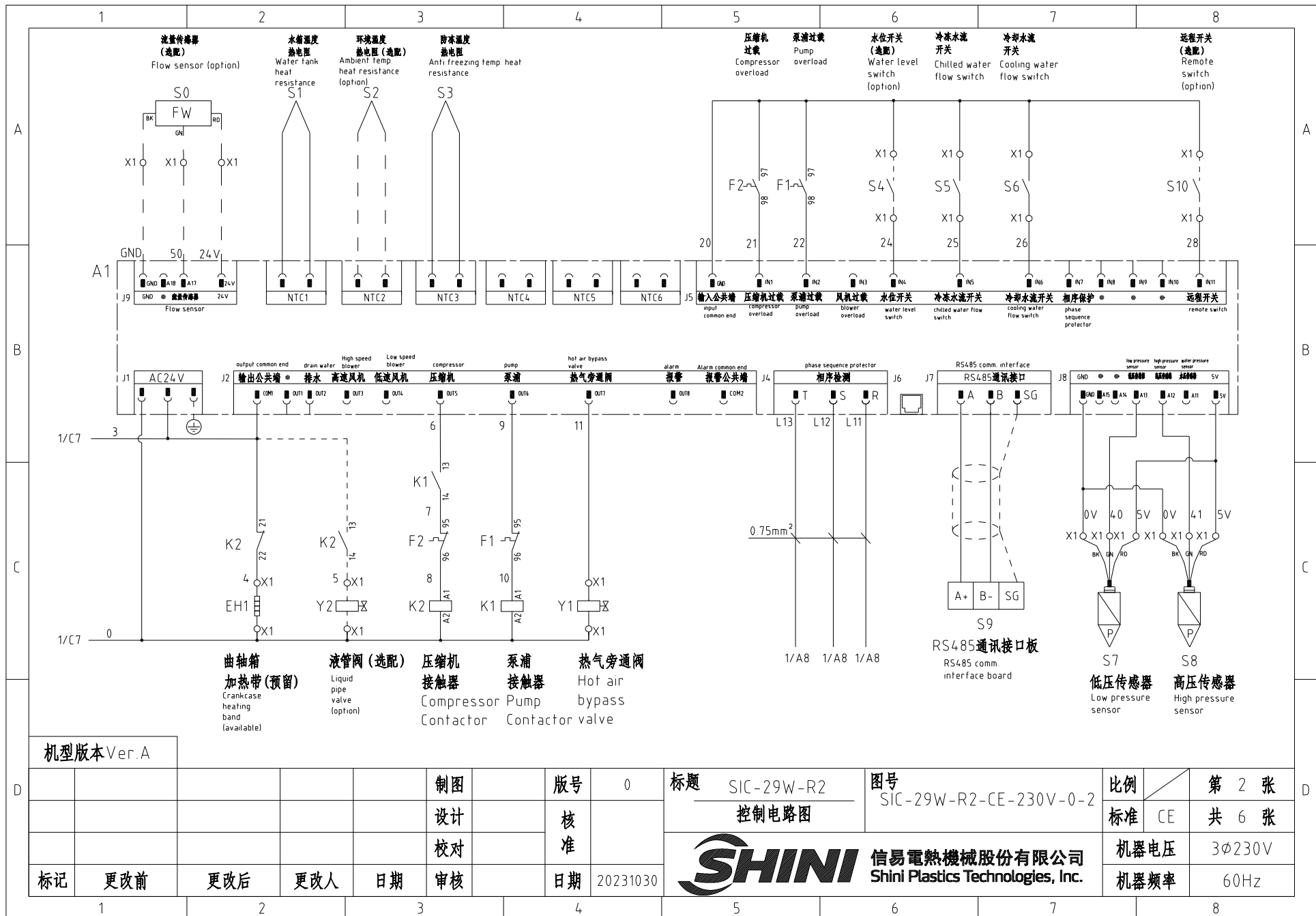
4

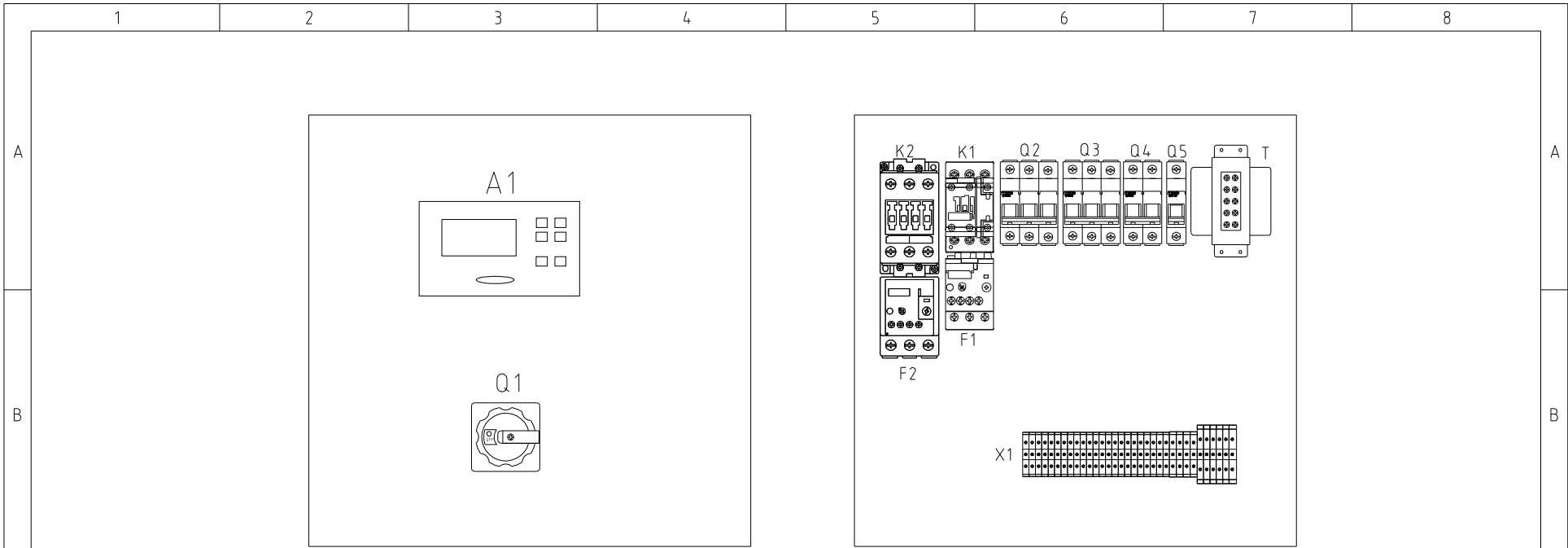
5

6

7


8





32	31	30	29	28	27	26	25	24	PE	23	22	21	20	19	18	PE	17	16	15	14	13	12	11	10	9	8	PE	7	6	5	4	PE	3	2	1	PE		
28	20	24	20	50	124	V1	GND	5	0	PE	26	20	25	20	0	11	PE	5V	40	0V	5V	41	0V	0	4	U1	V1	W1	PE	U2	V2	W2	PE	L1	L2	L3	PE	

机型版本 Ver. A

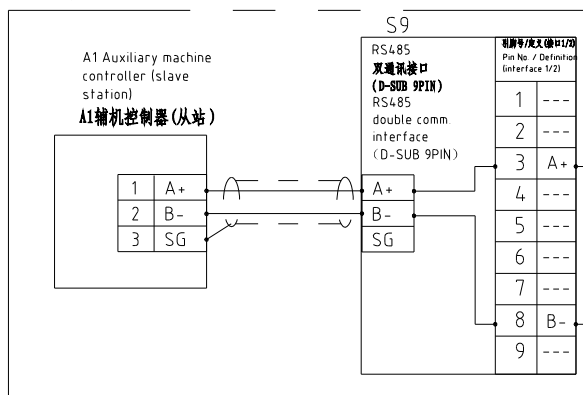
					制图	版号	0	标题	SIC-29W-R2	图号	SIC-29W-R2-CE-230V-0-3	比例	第 3 张	
					设计	核准		电气元件布置及端子接线图				标准	CE	共 6 张
					校对	日期	20231030	 信易电热机械股份有限公司 Shini Plastics Technologies, Inc.	机器电压	3φ230V				
标记	更改前	更改后	更改人	日期	审核				机器频率	60Hz				

1 2 3 4 5 6 7 8

信易辅机RS-485通讯接线示意图

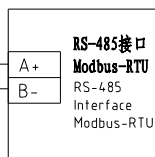
Shini Auxiliary Equipment RS-485 Comm. Interface

信易辅机(从站) Shini auxiliary machine (slave station)



上位机(外部控制主站)
PC/PLC/HMI

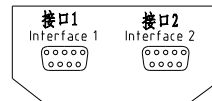
Host computer (ext. control master station)
PC/PLC/HMI



信易RS-485接口定义

Shini RS-485 interface definition

S9



D-sub-9针接口 D-sub-9 pin interface	引脚号 Pin No.	引脚定义 Pin definition
	1	-
	2	-
	3	A+ (RS-485 信号) A+ (RS-485 signal)
	4	-
	5	-
	6	-
	7	-
	8	B- (RS-485 信号) B- (RS-485 signal)
	9	-

- 注: 1. 通讯接口: RS-485 (两线式)
2. 通讯协议: Modbus-RTU
3. 机器配备D-sub9母接头, 客户需自备D-sub9公接头;
4. 接口1和接口2内部并联, 功能相同, 不分主次

Note: 1 Comm. interface: RS-485 (two wire)
2 Comm. protocol: Modbus-RTU
3 The machine is equipped with D-sub9 female connector, and the customer needs to provide D-sub9 male connector.
4. Interface 1 and interface 2 are connected in parallel and have the same function, which is regardless of primary and secondary.

机型版本 Ver. A

制图		版号		0		标题		SIC-29W-R2		图号		SIC-29W-R2-CE-230V-0-4		比例		第 4 张	
设计		核准				通讯接线图				标准		CE		共 6 张			
校对		审核		日期		20231030		信易电热机械股份有限公司 Shini Plastics Technologies, Inc.		机器电压		3φ230V					
标记		更改前		更改后		更改人				日期		机器频率		60Hz			

1

2

3

4

5

6

7

8

1		2		3		4		5		6		7		8							
序号/NO	符号/Symbol	名称/Name		制造商/Manufacturer		型号/Type		规格/Specification		单位/unit	数量/Number	物料编号/Material number		备注/Remark							
A	1	Q1	主电源开关/Main power switch		EATON		P3-63/EA/SVB		63A		PCS	1	YE10636300000								
	2	Q2	断路器/Circuit breaker		TECO		BM-63C/3016S		16A		PCS	1	YE40301603000								
	3	Q3	断路器/Circuit breaker		TECO		BM-100D/3080S		80A		PCS	1	YE40308003000								
	4	Q4	断路器/Circuit breaker		TECO		BM-63C/2003S		3A		PCS	1	YE40200203000								
	5	Q5	断路器/Circuit breaker		TECO		BM-63C/1006S		6A		PCS	1	YE40100600100								
	6	K1	接触器/Contactor		SIEMENS		3RT6017-1AB01		24VAC		PCS	1	YE00601702500								
	7	K2	接触器/Contactor		SIEMENS		3RT6027-1AC20		24VAC		PCS	1	YE00602702600								
B	8		辅助触点/Auxiliary contactor		SIEMENS		3RH6911-1HA11		1NC+1NO		PCS	1	YE00691100100								
	9	F1	热过载继电器/Overload relay		SIEMENS		3RU6116-1GB0		4.5-6.32A		PCS	1	YE01160450000		SIC-29W-R2						
	10	F1	热过载继电器/Overload relay		SIEMENS		3RU6116-1JB0		7-10A		PCS	1	YE01167100000		SIC-29W-R2-HP						
	11	F2	热过载继电器/Overload relay		SIEMENS		3RU6126-4FB0		34-40A		PCS	1	YE01612640000								
	12	A1	控制器/Controller		PUNP		单压缩机控制器 Controller of single compressor chiller SF3050A		AC 24V		PCS	1	YE80317506700								
	13	S1 S3	防冻温度热电阻/Anti-frozen RTD		PUNP		RTD		4X85 4M 1/4PT		PCS	2	YE90001400700								
	14	T	变压器/Transformer		JIUXIN		IN=230V/200V OUT=24V		120VA		PCS	1	YE70232002400								
C	15	S9	通信接口板RS-485 (双Dsub-9pin接头) Communication interface board RS-485 (double Dsub-9pin connector)		----		----		----		PCS	1	YE90048501200		(1)						
	16		外壳RS485(SAL-700G-A-19)版 Shell RS485(SAL-700G-A-19)		----		----		----		PCS	1	YR40048500000		(1)						
	17	X1	端子排/Terminal board		HONEYWELL		SK2.5		2.5mm ²		PCS	17	YE60002503200								
	18		接地端子排/Grounding terminal board		HONEYWELL		GK2.5PE		2.5mm ² PE		PCS	2	YE60002503400								
	19		端子排/Terminal board		HONEYWELL		GK10		10mm ²		PCS	6	YE60001003200								
	20		接地端子排/Grounding terminal board		HONEYWELL		GK10PE		10mm ²		PCS	2	YE60001003500								
	21		终端固定件E/GK系列(霍尼韦尔) Terminal fittings E/GK series(honeywell)		HONEYWELL		----		----		PCS	6	YE60000003900								
	22	Y1	电磁阀/Solenoid valve		----		----		24VAC		----	1	----		(1)						
	23	Y2	电磁阀/Solenoid valve		----		----		24VAC		----	1	----		(1)(2)						
	24	S0	流量传感器/Flow sensor		----		----		----		----	1	----		(1)(3)						
25	S10	远程开关/Remote switch		----		----		----		----	1	----		(1)(5)							
机型版本Ver.A		注: (1)表示非电控箱内材料, (2)选配液管阀, (3)选配流量传感器, (4)选配水位开关, (5)选配远程开关。 Notes: (1)Materials not in the control box, (2)Optional liquid pipe valve, (3)Optional flow sensor, (4)Optional Water level switch, (5)Optional remote switch.																			
D					制图		版号		0		标题		SIC-29W-R2		图号		比例		第 5 张		
					设计		核准		電氣明細		SIC-29W-R2-CE-230V-0-5		SIC-29W-R2-CE-230V-0-5		标准		CE		共 6 张		
					校对												机器电压		3φ230V		
	标记		更改前		更改后		更改人		日期		20231030				信易電熱機械股份有限公司 Shini Plastics Technologies, Inc.		机器频率		60Hz		
1		2		3		4		5		6		7		8							

1		2		3		4		5		6		7		8	
序号/NO	符号/Symbol	名称/Name			制造商/Manufacturer		型号/Type		规格/Specification		单位/unit	数量/Number	物料编号/Material number		备注/Remark
26	M1	泵浦马达/Pump motor			----		----		230V 60Hz 15KW		----	1	----SIC-29W-R2		(1)
27	M1	泵浦马达/Pump motor			----		----		230V 60Hz 2.2KW		----	1	---- SIC-29W-R2-HP		(1)
28	M2	压缩机/Compressor			----		----		230V 60Hz 8.23KW		----	1	----		(1)
29	EH1	曲轴箱加热带/Crankcase heating band			----		----		24 VAC 35W		----	1	----		(1)
30	S4	水位开关/Water level switch			----		----		----		----	1	----		(1)(4)
31	S5	冷冻水流开关/Chilled water flow switch			----		----		----		----	1	----		(1)
32	S6	冷却水流开关/Cooling water flow switch			----		----		----		----	1	----		(1)
33	S7	高压传感器/High pressure sensor			----		----		----		----	1	----		(1)
34	S8	低压传感器/Low pressure sensor			----		----		----		----	1	----		(1)
Notes: (1)Materials not in the control box. (2)Optional liquid pipe valve. (3)Optional flow sensor. (4)Optional Water level switch. (5)Optional remote switch. 注: (1)表示非电控箱内材料, (2)选配液管阀, (3)选配流量传感器, (4)选配水位开关, (5)选配远程开关。															
机型版本Ver.A															
						制图		版号		0		标题		SIC-29W-R2	
						设计		核				图号		SIC-29W-R2-CE-230V-0-6	
						校对		准				比例		第 6 张	
标记		更改前		更改后		更改人		日期		20231030		标准		CE	
												机器电压		3φ230V	
												机器频率		60Hz	
1		2		3		4		5		6		7		8	



信易電熱機械股份有限公司
Shini Plastics Technologies, Inc.